

ดูแล... กันและกัน

Elite

HOLIDAY

ELITE HERITAGE JAPAN ALPS 6D4N

... นำทุกท่านสัมผัสสุดยอดประสบการณ์ที่คุณไม่ควรพลาด ณ ประเทศญี่ปุ่น ...

อีลิท ฮอลิเดย์...เยือนญี่ปุ่นด้วยความประทับใจกับสถานที่ที่เปี่ยมด้วยมนต์เสน่ห์เฉพาะตัว ทั้งธรรมชาติและวัฒนธรรม
ชมความงามที่รังสรรค์จากธรรมชาติ กำแพงหิมะ เจแปนแอลป์ - หมู่บ้านมรดกโลก ชีราคาว่าโกะ
เสิร์ฟความอร่อยด้วยอาหารท้องถิ่นหลากหลายเมนู และรสชาติอันเป็นเอกลักษณ์
คัดสรรที่พักพร้อมบริการ แสนพิเศษเฉพาะคุณ ร่วม "ดูแล...กันและกัน"



ออกเดินทางเดือน : พฤษภาคม 2569

14 - 19 พฤษภาคม 2569

20 - 25 พฤษภาคม 2569



21.03 น. เรียบเชิญท่านและคณะ ณ สนามบินสุวรรณภูมิ อาคารผู้โดยสารระหว่างประเทศขาออก (ชั้น 4) ณ เคาน์เตอร์ สายการบินไทย พบกับเจ้าหน้าที่ของอิลิก ฮอลิเดย์ คอยต้อนรับและอำนวยความสะดวก

00.05 น. ออกเดินทางจาก กรุงเทพฯ โดย สายการบินไทย เที่ยวบิน TG644 เพื่อเดินทางไป ท่าอากาศยานนานาชาติชบูเซ็น แทรร์ ประเทศญี่ปุ่น (ใช้เวลาเดินทางประมาณ 5 ชั่วโมง เวลาท้องถิ่นต่างจากเวลาประเทศไทย 2 ชั่วโมง)

DAY 2 | **08.00 น.** ถึง สนามบินชบูเซ็นแทรร์ กรุงนาโงย่า ประเทศญี่ปุ่น ผ่านพิธีศุลกากรและตรวจคนเข้าเมือง พร้อมกับตรวจเช็คสัมภาระของ ท่านเรียบร้อยแล้ว จากนั้นนำท่านสู่ช่วงเวลาแห่งความสุข



หมู่บ้านชิราคาวาโกะ

นำท่านเดินทางสู่ **หมู่บ้านชิราคาวาโกะ** ได้รับการขึ้นทะเบียนให้เป็นมรดกโลกทางวัฒนธรรมโดยยูเนสโกเมื่อปี ค.ศ.1995 บ้านแบบญี่ปุ่นดั้งเดิม ชื่อนี้ได้มาจากคำว่า "กัสโซ" ซึ่งแปลว่า "พนมมือ" ตามรูปแบบของบ้านที่หลังคาชันถึง 60 องศา มีลักษณะคล้ายสองมือที่พนมเข้าหากัน ตัวบ้านมีความยาวประมาณ 18 เมตร และมีความกว้าง 10 เมตร ซึ่งโครงสร้างของบ้านสร้างขึ้นโดยไม่ได้ใช้ตะปู อีกทั้งวัสดุอุปกรณ์ในการก่อสร้างต่าง ๆ ล้วนแต่มาจากวัสดุจากธรรมชาติ อย่างต้นหญ้าที่ปลูกไว้เพื่อนำมาใช้มุงเป็นหลังคางนาหนาแต่ยังคงความแข็งแรง จนสามารถรองรับหิมะที่ตกมาอย่างหนักในช่วงฤดูหนาวได้เป็นอย่างดีมีเสน่ห์จึงดึงดูดให้นักท่องเที่ยว ทั้งใน และต่างประเทศเป็นจำนวนมาก (ใช้เวลาในการเดินทางประมาณ 3 ชั่วโมง ระยะทางประมาณ 234 กม.)



กลางวัน

รับประทานอาหารกลางวัน ณ ภัตตาคาร แนะนำท่านด้วยเมนู HOBA SET เนื้อฮิตะอย่างบนใบโหะบะ เนื้อฮิตะเป็นเนื้อวัวชั้น
ซึ้งองเมืองทาคายามะ ส่วนใบโหะบะนั้นเป็นใบไม้ขนาดใหญ่ที่ได้รับความนิยมปลูกกันมากที่เมืองฮิตะ การนำมาห่ออาหาร
จะทำให้กลิ่นอาหารนำรับประทานยิ่งขึ้น (เมนูอาหารและประเภทอาหารอาจมีการเปลี่ยนแปลง)

เมืองทาคายาม่า

จากนั้นนำท่านเดินทางสู่ เมืองทาคายาม่า เมืองที่ได้ชื่อว่า "ลิตเติ้ลเกียวโต" เป็นเมืองขนาดเล็กที่ตั้งอยู่ในหุบเขาที่ยังคงความเป็นธรรมชาติไว้ได้เป็นอย่างดี และมีเทศกาลทาคายาม่าซึ่งเป็น 1 ใน 3 เทศกาลที่มีชื่อเสียงของประเทศ จนเข้าสู่เขตเมือง มัตสึโมโต้ (Matsumoto) เมืองเก่าท่ามกลางเทือกเขาในจังหวัดนากาโน่ (Nagano) เป็นแหล่งปลูกวาซาบิที่ใหญ่ที่สุดในญี่ปุ่น และถือว่าเป็นประตูสู่เจแปนแอลป์

(ใช้เวลาในการเดินทางประมาณ 1 ชั่วโมง
ระยะทางประมาณ 50 กม.)



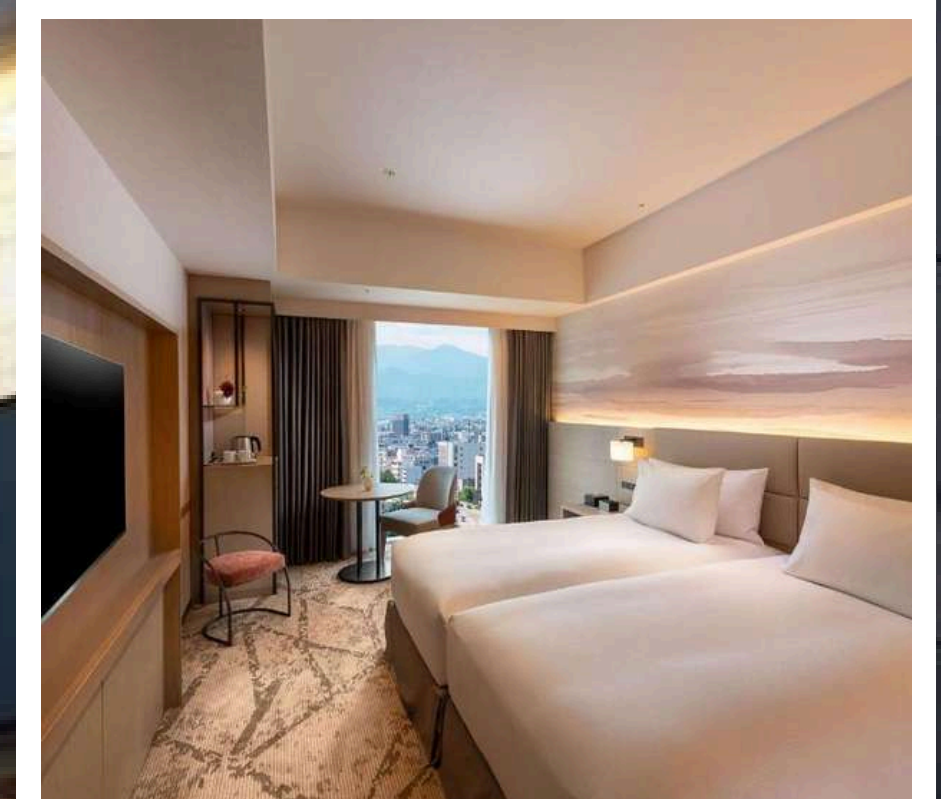


คำ

รับประทานอาหารค่ำ ณ ภัตตาคาร บริการท่านด้วยเมนู SHABU
(เมนูอาหารและประเภทอาหารอาจมีการเปลี่ยนแปลง)

DOUBLETREE BY HILTON TOYAMA

ที่พัก : DOUBLETREE BY HILTON TOYAMA หรือระดับเทียบเท่า



JAPAN ALPS

จากนั้นนำท่านเดินทางสู่เส้นทางชม **เจแปนแอลป์** ซึ่งมีหลากหลายเส้นทาง ทั้งเส้นทางเดินเทรลและปีนเขาชมวิวธรรมชาติ เส้นทางชมวิวโดยขนส่งสาธารณะแวะจุดเที่ยว โดยช่วงเวลาที่เปิดให้เข้าไปท่องเที่ยวจะเปิดตั้งแต่วันที่ 15 เมษายน - 30 พฤศจิกายนของทุกปี หรือ ช่วงฤดูใบไม้ผลิถึงเดือนแรกของฤดูหนาวที่หิมะเริ่มตก แล้วในช่วงเวลาไฮไลท์ที่เกิดเทศกาลชมกำแพงหิมะ (Yuki no Otani)



เช้า บริการอาหารเช้า ณ ห้องอาหารของโรงแรม





เทือกเขาทาเทยามะ

นำท่านเดินทางสู่ สถานที่สุดคลาสสิก ที่จะทำให้อ่านประทับใจ ตลอดทั้งวัน กับการเที่ยวชม บนเส้นทางเจแปนแอลป์ของ เทือกเขาทาเทยามะ (Tateyama) อันเป็นที่ตั้งของ 3 ภูเขาศักดิ์สิทธิ์ ของญี่ปุ่นโบราณคือ ฟุจิชิมะ ฮากุซังและทาเทยามะ ซึ่งถือเป็น หลัองคา ของประเทศชม น้ำตกเมียวโจ น้ำตกที่สูงที่สุดของ ประเทศญี่ปุ่น ผ่านป่าสนดึกดำบรรพ์ที่มีอายุกว่า 1,000 ปี และลัดเลาะไปตาม ซอกกำแพงหิมะที่สูงกว่า 20 เมตร



กลางวัน

รับประทานอาหารกลางวัน ณ ภัตตาคาร บนเทือกเขาทาทยาม่า บริการท่านด้วยเมนู "เบนโตะเซิตเมนูอาหารญี่ปุ่น"
(เนื่องด้วยข้อจำกัดบนเทือกเขาทาทยาม่า ภัตตาคารอาหารบนเขาจะเสิร์ฟในรูปแบบของเซิตเบนโตะ เพื่อความสะดวก)



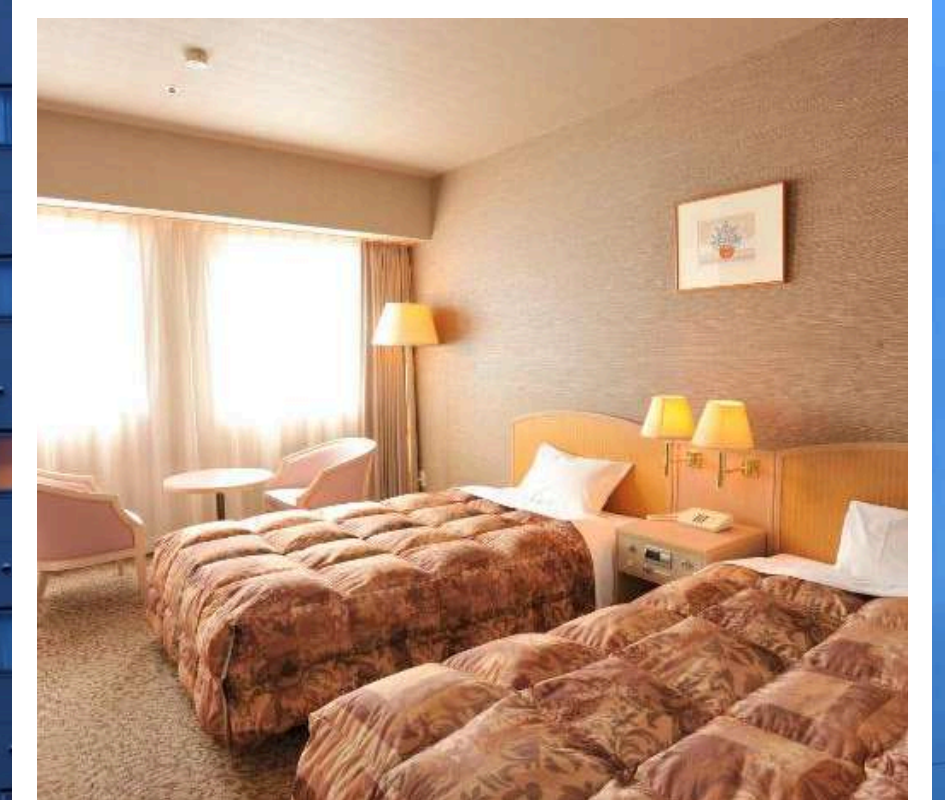
SUWA LAKE

จากนั้นนำท่านเดินทางสู่ **เมืองสุวะ** เมืองเล็กๆที่เงียบสงบ จังหวัดนากาโนะ เป็นที่รู้จักขึ้นมาเพราะเป็นสถานที่ต้นแบบในการสร้างสรรค์ผลงานอนิเมชันปี 2016 เรื่อง “Your Name” (Kimi no Na wa) ในฤดูร้อนจะมีการจัดแสดงดอกไม้ไฟอย่างยิ่งใหญ่เหนือทะเลสาบสุวะ นอกจากทะเลสาบ ศาลเจ้าชินโตอันเก่าแก่ โรงบ่มสาเกและพิพิธภัณฑ์ต่างๆที่น่าสนใจ

 คำ บริการอาหารค่ำ ณ ภัตตาคารภายในโรงแรม

RAKO HANANOI HOTEL

ที่พัก : RAKO HANANOI HOTEL หรือระดับเทียบเท่า





เช้า บริการอาหารเช้า ณ ห้องอาหารของโรงแรม

LAKE KAWAGUCHIKO

จากนั้นนำท่านแวะชม วิวภูเขาไฟฟูจิ (Mt. Fuji) ณ LAKE Kawaguchiko เป็นที่รู้จักในฐานะสถานที่ท่องเที่ยวยอดนิยมที่สามารถมองเห็นวิวทะเลสาบกับภูเขาไฟฟูจิอันสวยงามอิสระให้ท่านถ่ายรูปตามอัธยาศัย (ใช้เวลาในการเดินทางประมาณ 1 ชั่วโมง 40 นาที ระยะทางประมาณ 108 กม.)



SHIBASAKURA

จากนั้นนำท่านเดินทางสู่ ดินแดนแห่งความงดงามของ “ชิบะซากุระ” หรือที่รู้จักกันในชื่อ **PINK MOSS** หนึ่งในไฮไลต์ของฤดูใบไม้ผลิในญี่ปุ่น ที่จะพาคุณตื่นตาตื่นใจกับทุ่งดอกไม้สีชมพูสดใสที่ปกคลุมพื้นดินราวกับพรมธรรมชาติสุดอลังการ

ชิบะซากุระมีลักษณะคล้ายดอกซากุระ แต่เป็นพืชคลุมดินที่แผ่ขยายเป็นวงกว้าง สีสันของดอกไม้ตั้งแต่ชมพูอ่อน ชมพูเข้ม ขาว ไปจนถึงม่วง สร้างลวดลายสวยงามราวกับภาพวาด

หนึ่งในจุดชมวิวที่ได้รับความนิยมมากที่สุดคือบริเวณรอบ ภูเขาไฟฟูจิ ที่เมื่อดอกชิบะซากุระบานสะพรั่ง จะได้เห็นฉากหลังเป็นภูเขาไฟอันยิ่งใหญ่ ทำให้เกิดภาพทิวทัศน์ที่ทั้งโรแมนติกและน่าประทับใจอย่างยากจะลืมเลือน

(การบานของดอกไม้ขึ้นอยู่กับสภาพอากาศเป็นสำคัญ โดยเฉพาะอุณหภูมิ ปริมาณแสงแดด และปริมาณน้ำฝนในแต่ละช่วงเวลา

ซึ่งเป็นปัจจัยที่ไม่สามารถควบคุมได้ตามธรรมชาติ จึงอาจส่งผลให้ดอกไม้บานเร็ว บานช้ากว่าปกติ หรือร่วงโรยเร็วกว่าที่คาดการณ์ไว้)



เที่ยง

แนะนำอาหารเที่ยง ณ ภัตตาคารอาหารท้องถิ่น บริการท่านด้วย เมนู หมูย่างหินภูเขาไฟ ลิ้มลองเมนูขึ้นชื่อกับหมูย่างหินภูเขาไฟ
ที่ใช้แผ่นหินลักษณะพิเศษ คือมีโพรงอากาศในเนื้อหิน หรือเรียกว่าหินลาวา ซึ่งสามารถกักเก็บความร้อนได้ดีกว่าเตาแบบปกติ
(เมนูอาหารอาจมีการปรับเปลี่ยนตามความเหมาะสม)

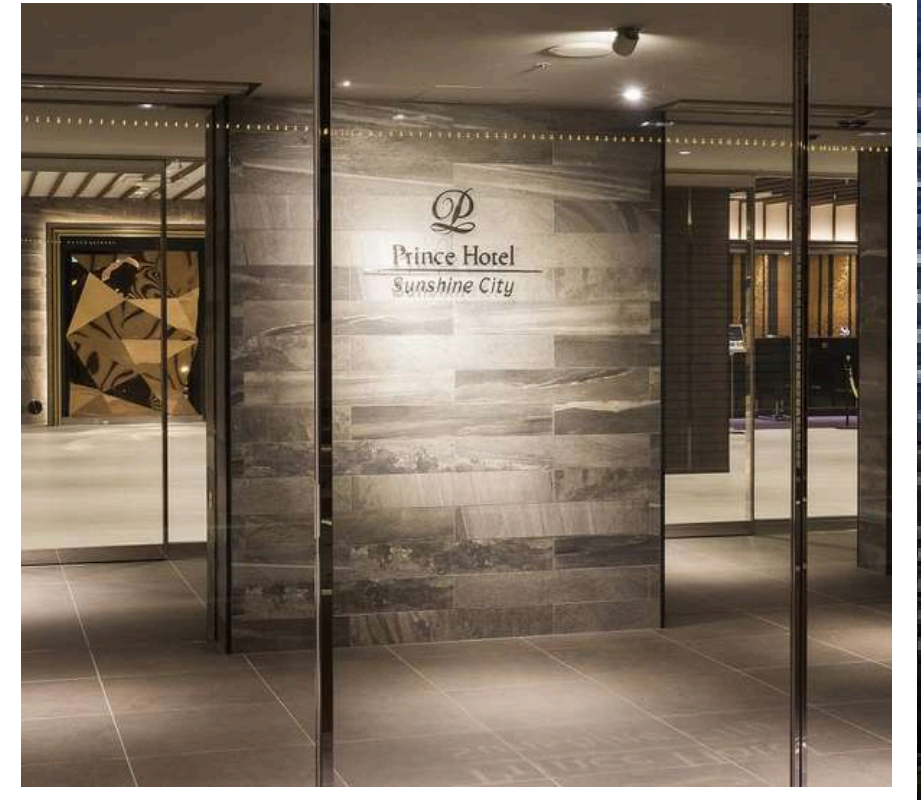
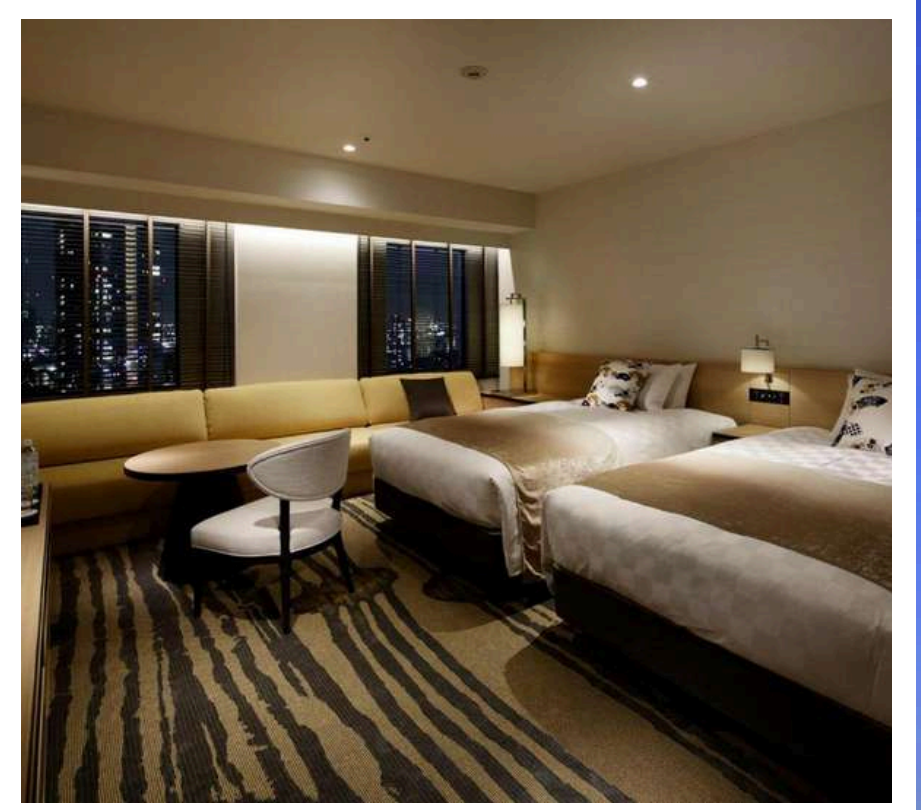
TOKYO

นำท่านเที่ยวชม กรุงโตเกียว เป็นมหานครเมืองหลวงของญี่ปุ่นและยังเป็นเมืองที่รวมสถานที่ท่องเที่ยวต่างๆของญี่ปุ่นอยู่ที่นี้ด้วย และยังเป็นแหล่งรวมร้านค้า ร้านอาหาร แหล่งช้อปปิ้งมากมาย (ใช้เวลาในการเดินทางประมาณ 2 ชั่วโมง ระยะทางประมาณ 117 กม.)



คำ

แนะนำอาหารค่ำท่านด้วย “เซิตงาปูยักษ์ คานิโตรากุ” ร้านขายปูยักษ์ชื่อดังของญี่ปุ่น ไม่พลาดที่จะมาประกาศความอร่อยให้ไปลองทาน... เสิร์ฟท่านด้วย “งาปูยักษ์” ที่นำมาปรุงในรูปแบบต่าง ๆ (เมนูอาหารอาจมีการปรับเปลี่ยนตามความเหมาะสม)



SUNSHINE CITY PRINCE HOTEL

ที่พัก SUNSHINE CITY PRINCE HOTEL หรือระดับเทียบเท่า

 เข้า บริการอาหารเช้า ณ ห้องอาหารของโรงแรม

TSUKIJI FISH MARKET

นำท่านเดินทางสู่ ตลาดปลาซึกิจิ เป็นตลาดปลาขึ้นชื่อที่สุดของประเทศญี่ปุ่นและยังเป็นหนึ่งในตลาดปลาที่ใหญ่ที่สุดในโลก แหล่งรวมอาหารที่หลากหลาย ทั้ง อาหารคาว อาหารสด ผลไม้ ของหวาน และเครื่องดื่ม ดังนั้นระหว่างทางเดินในย่านนี้จะมีอาหารทะเลสดๆให้ได้เลือกซื้อมากมาย (ใช้เวลาในการเดินทางประมาณ 30 นาที ระยะทางประมาณ 12.2 กม.)



กลางวัน อิสระให้ท่านรับประทานอาหารตามอัธยาศัย

SHINJUKU

อิสระให้ท่านช้อปปิ้ง ณ ย่านชินจูกุ ย่านชุมชนชั้นแนวหน้าของโตเกียวแห่งนี้เต็มไปด้วยเสน่ห์มากมายไม่ว่าจะเป็น แหล่งช้อปปิ้ง ชั้นชื้อในโตเกียวแหล่งรวมช้อปปิ้งมอลล์ขนาดใหญ่และร้านขายส่ง เครื่องใช้ไฟฟ้าที่ใหญ่ที่สุดในญี่ปุ่น เมืองแห่งอาหาร แหล่งรวมร้านกินดื่มและร้านอาหารหลากหลายช่วงราคา



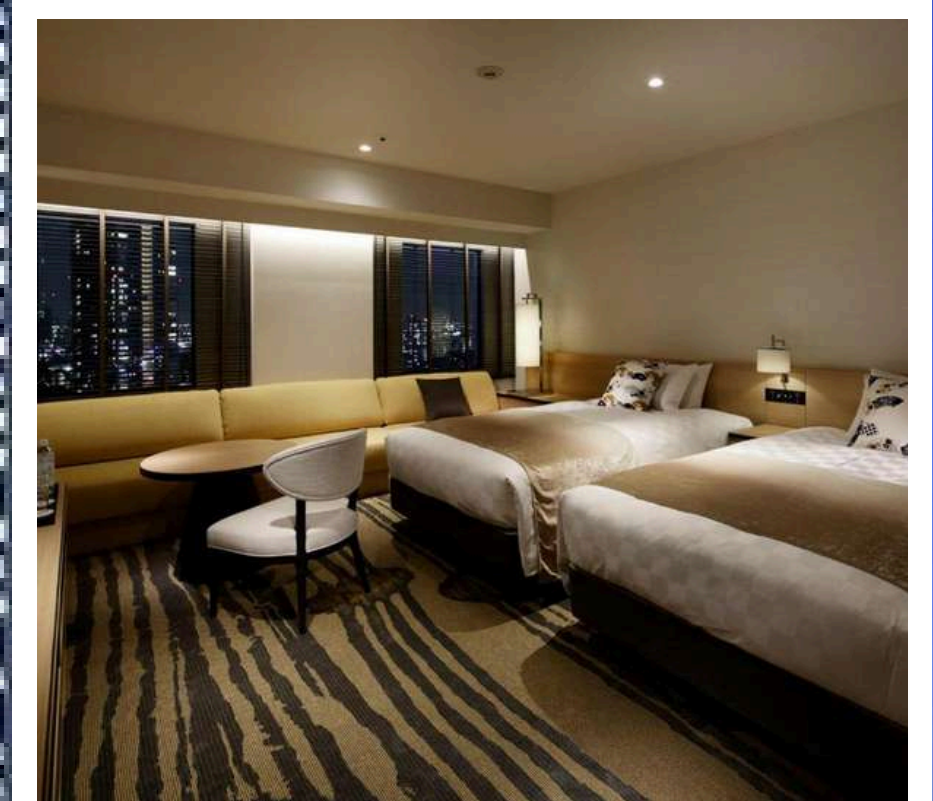


คำ

คำ รับประทานอาหารคำ ณ ภัตตาคาร บริการท่านด้วยเมนูปิ้งย่าง YAKINIKU
(เมนูอาหารอาจมีการปรับเปลี่ยนตามความเหมาะสม)

SUNSHINE CITY PRINCE HOTEL

ที่พัก SUNSHINE CITY PRINCE HOTEL หรือระดับเทียบเท่า





เช้า บริการอาหารเช้า ณ ห้องอาหารของโรงแรม

NARITASAN

จากนั้นนำท่านเที่ยวชม วัดนาริตะ-ชิน ชินโซจิ อยู่ใกล้กับสนาม
บินนาริตะ เป็นวัดขนาดใหญ่และมีความเก่าแก่กว่าหนึ่งพันปี
เป็นวัดพุทธนิกายชินงอน (Shingon) ที่มีชื่อเสียงอย่างมาก
ในแถบภูมิภาคคันโต
(ใช้เวลาในการเดินทางประมาณ 1 ชั่วโมง 30 นาที ระยะทาง
ประมาณ 74.7 กม.)





เที่ยง

รับประทานอาหารกลางวัน บริการท่านด้วยเมนู ข้าวหน้าปลาไหล
(เมนูอาหารอาจมีการปรับเปลี่ยนตามความเหมาะสม)



AEON MALL

นำท่านช้อปปิ้ง ณ **AEON MALL** ศูนย์กลางการช้อปปิ้งขนาดใหญ่
รวมเอาซูเปอร์มาร์เก็ตและช้อปปิ้งมอลล์ไว้ด้วยกัน
มีสาขาอยู่มากมายทั่วประเทศญี่ปุ่น จึงเหมาะสำหรับผู้ที่ต้องการซื้อ
ของชิ้นใหญ่ หรือของที่ระลึก (ใช้เวลาในการเดินทางประมาณ 15 นาที
ระยะทางประมาณ 3.8 กม.)





นำท่านสู่ สนามบินนานาชาติฉะวติระ เพื่อเดินทางกลับสู่ประเทศไทย

17.30 น. นำท่านออกเดินทางสู่ ประเทศไทย โดยสายการบิน สายการบินไทย เที่ยวบินที่ TG 677 (ใช้เวลาในการเดินทางประมาณ 6 ชั่วโมง 15 นาที)

22.30 น. นำท่านเดินทางถึง สนามบินสุวรรณภูมิ โดยสวัสดิภาพ พร้อมความประทับใจ

หมายเหตุ : โปรแกรมการเดินทาง และราคาอาจมีการเปลี่ยนแปลงตามความเหมาะสม เนื่องจากสภาพอากาศ เวลา และสายการบิน ทั้งนี้เพื่อประโยชน์ของลูกค้าเป็นสำคัญ

อัตราค่าบริการทัวร์ สำหรับผู้เดินทาง 15 ท่าน

ประเภทผู้เดินทาง	ราคาต่อท่าน/บาท
ผู้ใหญ่ พักห้องคู่ ท่านละ	129,900.-
เด็กอายุต่ำกว่า 12 ปี พักกับผู้ใหญ่ 1 ท่าน ท่านละ	126,900.-
พักเดี่ยว ชำระเพิ่ม ท่านละ	32,500.-

อัตราค่าบริการนี้รวม

- ค่าบัตรโดยสารเครื่องบิน ไป - กลับชั้นทัศนางร ตามเส้นทางและสายการบิน ที่ได้ระบุไว้ในรายการพร้อมภาษีสนามบินทุกแห่ง
- ค่าที่พัก ห้องละ 2 ท่าน ตามโรงแรมที่ระบุไว้ในรายการ หรือระดับเดียวกัน
- ค่าประกันอุบัติเหตุในระหว่างการเดินทางในวงเงิน ท่านละ 1,500,000.- บาท
- ค่าเข้าชม และค่ายานพาหนะทุกชนิดตามที่ได้ระบุไว้ในรายการ
- ค่าอาหารตามที่ระบุในรายการท่องเที่ยว
- หัวหน้าทัวร์ดูแลจากประเทศไทย

อัตราค่าบริการนี้ไม่รวม

- ค่าใช้จ่ายส่วนตัว อาทิ ค่าอาหาร-เครื่องดื่ม นอกเหนือจากรายการ, ค่าชกரிต, ค่าโทรศัพท์ เป็นต้น
- ค่าภาษีหัก ณ ที่จ่าย 3% และค่าภาษีมูลค่าเพิ่ม 7%
- ค่าภาษีซื้อเพลิงที่ทางสายการบินอาจมีการเรียกเก็บเพิ่มเติมอีก

อัตราค่าบริการทัวร์ สำหรับผู้เดินทาง 10 ท่าน

ประเภทผู้เดินทาง	ราคาต่อท่าน/บาท
ผู้ใหญ่ พักห้องคู่ ท่านละ	142,900.-
เด็กอายุต่ำกว่า 12 ปี พักกับผู้ใหญ่ 1 ท่าน ท่านละ	139,900.-
พักเดี่ยว ชำระเพิ่ม ท่านละ	32,500.-

อัตราค่าบริการนี้รวม

- ค่าบัตรโดยสารเครื่องบิน ไป - กลับชั้นทัศนางร ตามเส้นทางและสายการบิน ที่ได้ระบุไว้ในรายการพร้อมภาษีสนามบินทุกแห่ง
- ค่าที่พัก ห้องละ 2 ท่าน ตามโรงแรมที่ระบุไว้ในรายการ หรือระดับเดียวกัน
- ค่าประกันอุบัติเหตุในระหว่างการเดินทางในวงเงิน ท่านละ 1,500,000.- บาท
- ค่าเข้าชม และค่ายานพาหนะทุกชนิดตามที่ได้ระบุไว้ในรายการ
- ค่าอาหารตามที่ระบุในรายการท่องเที่ยว
- หัวหน้าทัวร์ดูแลจากประเทศไทย

อัตราค่าบริการนี้ไม่รวม

- ค่าใช้จ่ายส่วนตัว อาทิ ค่าอาหาร-เครื่องดื่ม นอกเหนือจากรายการ, ค่าชกரிต, ค่าโทรศัพท์ เป็นต้น
- ค่าภาษีหัก ณ ที่จ่าย 3% และค่าภาษีมูลค่าเพิ่ม 7%
- ค่าภาษีซื้อเพลิงที่ทางสายการบินอาจมีการเรียกเก็บเพิ่มเติมอีก

อัตราค่าบริการทัวร์ สำหรับผู้เดินทาง 8 ท่าน

ประเภทผู้เดินทาง	ราคาต่อท่าน/บาท
ผู้ใหญ่ พักห้องคู่ ท่านละ	149,900.-
เด็กอายุต่ำกว่า 12 ปี พักกับผู้ใหญ่ 1 ท่าน ท่านละ	146,900.-
พักเดี่ยว ชำระเพิ่ม ท่านละ	32,500.-

อัตราค่าบริการนี้รวม

1. ค่าบัตรโดยสารเครื่องบิน ไป - กลับชั้นทัศนางร ตามเส้นทางและสายการบิน ที่ได้ระบุไว้ในรายการพร้อมภาษีสนามบินทุกแห่ง
2. ค่าที่พัก ห้องละ 2 ท่าน ตามโรงแรมที่ระบุไว้ในรายการ หรือระดับเดียวกัน
3. ค่าประกันอุบัติเหตุในระหว่างการเดินทางในวงเงิน ท่านละ 1,500,000.- บาท
4. ค่าเข้าชม และค่ายานพาหนะทุกชนิดตามที่ได้ระบุไว้ในรายการ
5. ค่าอาหารตามที่ระบุในรายการท่องเที่ยว
6. หัวหน้าทัวร์ดูแลจากประเทศไทย

อัตราค่าบริการนี้ไม่รวม

1. ค่าใช้จ่ายส่วนตัว อาทิ ค่าอาหาร-เครื่องดื่ม นอกเหนือจากรายการ, ค่าชกரிต, ค่าโทรศัพท์ เป็นต้น
2. ค่าภาษีหัก ณ ที่จ่าย 3% และค่าภาษีมูลค่าเพิ่ม 7%
3. ค่าภาษีซื้อเพลิงที่ทางสายการบินอาจมีการเรียกเก็บเพิ่มเติมอีก

อัตราค่าบริการทัวร์ สำหรับผู้เดินทาง 4 ท่าน (โหดท้องถิ่น)

ประเภทผู้เดินทาง	ราคาต่อท่าน/บาท
ผู้ใหญ่ พักห้องคู่ ท่านละ	167,900.-
เด็กอายุต่ำกว่า 12 ปี พักกับผู้ใหญ่ 1 ท่าน ท่านละ	164,900.-
พักเดี่ยว ชำระเพิ่ม ท่านละ	32,500.-

อัตราค่าบริการนี้รวม

1. ค่าบัตรโดยสารเครื่องบิน ไป - กลับชั้นทัศนางร ตามเส้นทางและสายการบิน ที่ได้ระบุไว้ในรายการพร้อมภาษีสนามบินทุกแห่ง
2. ค่าที่พัก ห้องละ 2 ท่าน ตามโรงแรมที่ระบุไว้ในรายการ หรือระดับเดียวกัน
3. ค่าประกันอุบัติเหตุในระหว่างการเดินทางในวงเงิน ท่านละ 1,500,000.- บาท
4. ค่าเข้าชม และค่ายานพาหนะทุกชนิดตามที่ได้ระบุไว้ในรายการ
5. ค่าอาหารตามทีระบุในรายการท่องเที่ยว
6. ค่าโหดท้องถิ่นดูแลตลอดการเดินทาง

อัตราค่าบริการนี้ไม่รวม

1. ค่าใช้จ่ายส่วนตัว อาทิ ค่าอาหาร-เครื่องดื่ม นอกเหนือจากรายการ, ค่าชกரிต, ค่าโทรศัพท์ เป็นต้น
2. ค่าภาษีหัก ณ ที่จ่าย 3% และค่าภาษีมูลค่าเพิ่ม 7%
3. ค่าภาษีซื้อเพลิงที่ทางสายการบินอาจมีการเรียกเก็บเพิ่มเติมอีก
4. ค่าหัวหน้าทัวร์ดูแลจากประเทศไทย

อัตราค่าบริการทัวร์ สำหรับผู้เดินทาง 6 ท่าน (โหดท้องถิ่น)

ประเภทผู้เดินทาง	ราคาต่อท่าน/บาท
ผู้ใหญ่ พักห้องคู่ ท่านละ	145,900.-
เด็กอายุต่ำกว่า 12 ปี พักกับผู้ใหญ่ 1 ท่าน ท่านละ	142,900.-
พักเดี่ยว ชำระเพิ่ม ท่านละ	32,500.-

อัตราค่าบริการนี้รวม

1. ค่าบัตรโดยสารเครื่องบิน ไป - กลับชั้นทัศนางร ตามเส้นทางและสายการบิน ที่ได้ระบุไว้ในรายการพร้อมภาษีสนามบินทุกแห่ง
2. ค่าที่พัก ห้องละ 2 ท่าน ตามโรงแรมที่ระบุไว้ในรายการ หรือระดับเดียวกัน
3. ค่าประกันอุบัติเหตุในระหว่างการเดินทางในวงเงิน ท่านละ 1,500,000.- บาท
4. ค่าเข้าชม และค่ายานพาหนะทุกชนิดตามที่ได้ระบุไว้ในรายการ
5. ค่าอาหารตามทีระบุในรายการท่องเที่ยว
6. ค่าโหดท้องถิ่นดูแลตลอดการเดินทาง

อัตราค่าบริการนี้ไม่รวม

1. ค่าใช้จ่ายส่วนตัว อาทิ ค่าอาหาร-เครื่องดื่ม นอกเหนือจากรายการ, ค่าชกரிต, ค่าโทรศัพท์ เป็นต้น
2. ค่าภาษีหัก ณ ที่จ่าย 3% และค่าภาษีมูลค่าเพิ่ม 7%
3. ค่าภาษีเชื้อเพลิงที่ทางสายการบินอาจมีการเรียกเก็บเพิ่มเติมอีก
4. ค่าหัวหน้าทัวร์ดูแลจากประเทศไทย

รายละเอียดการชำระเงิน

เงื่อนไขการชำระเงิน : สำหรับการจอง กรุณาชำระมัดจำ 50% ของค่าทัวร์

- ชำระยอดทั้งหมดก่อนการเดินทางอย่างน้อย 14 วัน
- ชำระด้วยเช็คหรือแคชเชียร์เช็ค โดยสั่งจ่ายในนาม บริษัท อีลิท ฮอลิเดย์ แอนด์ เอเยนซี(ประเทศไทย)จำกัด

ชำระโดยเงินสด

สามารถชำระค่ามัดจำผ่านทางเว็บไซต์ได้ www.eliteholidaythailand.com

ชำระด้วยการโอนเงินผ่านธนาคาร (กรุณาแฟกซ์ใบนำฝากมายังเบอร์ Fax. 02-6619788)

ชื่อบัญชี บจก. อีลิท ฮอลิเดย์ แอนด์ เอเยนซี (ประเทศไทย) จำกัด

ธนาคารกสิกรไทย สาขา สุขุมวิท 18 (เอ็กเซน ทาวเวอร์)

เลขที่ 639-1-00263-9 บัญชีกระแสรายวัน

การยกเลิก :

- กรุณาแจ้งล่วงหน้าอย่างน้อย 21 วันทำการ มิฉะนั้น ทางบริษัทฯ ขอสงวนสิทธิ์ในการคืนเงินมัดจำ
- กรณียกเลิกก่อนการเดินทาง 14 วันทำการ ทางบริษัทฯ มีความจำเป็นต้องหัก 50% ของอัตราค่าบริการ
- กรณียกเลิกก่อนการเดินทาง 10 วันทำการ ทางบริษัทฯ ขอสงวนสิทธิ์ในการคืนเงินทั้งหมด

เงื่อนไขการรับบริการทัวร์

1. บริษัทฯ ขอสงวนสิทธิ์ไม่รับท่านผู้เดินทางที่เคยเดินทางแล้วมีประวัติความประพฤติไม่น่ารัก หรือมีพฤติกรรม เป็นที่รังเกียจของคนส่วนใหญ่ เช่น ไม่รักษาเวลา, พุดจาหยาบคาย, ดื่มสุราบนรถ, ก่อเสียงรำคาญรบกวนผู้อื่น, หรือพยายามสร้างความวุ่นวายในคณะทัวร์ ฯลฯ ทั้งนี้เพื่อความสงบสุขของคณะผู้เดินทางส่วนใหญ่
2. บริษัทฯ ขอสงวนสิทธิ์ไม่รับท่านผู้เดินทางที่มีอายุครรภ์เกิน 4 เดือน ทั้งนี้เพื่อความปลอดภัยของท่านผู้เดินทางและการกักในครรภ์
3. บริษัทฯ ขอสงวนสิทธิ์ไม่รับท่านผู้เดินทางที่มีความประสงค์จะลักลอบเข้าประเทศอื่นเพื่อไปทำงาน หรือเพื่อการอื่นใดอันมิใช่การท่องเที่ยว
4. บริษัทฯ ขอสงวนสิทธิ์ในการพิจารณาให้หรือไม่ให้บริการแก่ท่านที่ต้องใช้รถเข็น (กรุณาแจ้งให้บริษัทฯ ทราบก่อนจองทัวร์เพื่อหาข้อสรุปร่วมกัน) โดยบริษัทฯ ต้องทราบขอภัยเพราะบางเส้นทางอาจไม่สะดวกในการเดินทางสำหรับท่านที่ต้องใช้รถเข็น ยกเว้นทัวร์คณะส่วนตัว
5. บริษัทฯ ขอสงวนสิทธิ์ในการพิจารณาให้หรือไม่ให้บริการแก่ท่านที่มีเด็กทารกอายุต่ำกว่า 2 ขวบ ร่วมเดินทางไปด้วย (กรุณาแจ้งให้บริษัทฯ ทราบก่อนจองทัวร์เพื่อหาข้อสรุปร่วมกัน) โดยบริษัทฯ ต้องทราบขอภัยเพราะเด็กเล็กอาจงอแงรบกวนผู้เดินทางท่านอื่น ยกเว้นทัวร์คณะส่วนตัว
6. บริษัทฯ ขอสงวนสิทธิ์ในการพิจารณาให้หรือไม่ให้บริการแก่ท่านที่เป็นพระภิกษุสงฆ์หรือนักบวชในบางรายการ ทัวร์หรือบางเส้นทาง ยกเว้นทัวร์คณะส่วนตัว
7. บริษัทฯ ขอสงวนสิทธิ์ในการยกสิทธิประโยชน์ของท่านที่จองทัวร์ไว้แล้ว แต่ไม่ชำระเงินมัดจำภายในระยะเวลาที่กำหนด ให้แก่ลูกค้าท่านต่อไปที่แจ้งชื่อรอไว้ ทั้งนี้เพื่อประโยชน์ของผู้ร่วมเดินทางท่านอื่น
8. บริษัทฯ ขอสงวนสิทธิ์ในการยกเลิกการเดินทางในกรณีที่มีผู้เดินทางต่ำกว่า 15 ท่าน โดยจะแจ้งให้ผู้เดินทาง ทราบล่วงหน้าก่อนเดินทางไม่น้อยกว่า 15 วัน และยินดีจะจัดหาคณะทัวร์อื่นทดแทนหากท่านต้องการ
9. ในกรณีที่ท่านยกเลิกการเดินทาง บริษัทฯ ขอสงวนสิทธิ์ในการหักเงินค่าใช้จ่าย โดย หากยกเลิกก่อนเดินทาง 21 วัน ขอหักร้อยละ 50 ของอัตราค่าบริการ หากยกเลิกก่อนเดินทาง 14 วัน ขอหักร้อยละ 100 ของอัตราค่าบริการ
10. ในกรณีที่ท่านขอเปลี่ยนตัวผู้เดินทาง โดยสามารถขอวีซ่าได้ทันภายในกำหนดเวลา บริษัทฯ ขอสงวนสิทธิ์ในการ คิดค่าใช้จ่ายเพิ่ม เฉพาะค่าธรรมเนียมในการยื่นวีซ่าและค่าเปลี่ยนชื่อตั๋วเครื่องบินเท่านั้น เว้นแต่ตั๋วเครื่องบินที่ไม่อนุญาตให้เปลี่ยนชื่อหรือคืนตั๋ว
11. บริษัทฯ ขอสงวนสิทธิ์ไม่คืนค่าธรรมเนียมการยื่นวีซ่าในทุกกรณี หากมีการยื่นวีซ่าแล้ว
12. บริษัทฯ ขอสงวนสิทธิ์ไม่รับผิดชอบต่อการที่ท่านถูกปฏิเสธไม่ให้เดินทางเข้าหรือออกจากประเทศใด ๆ อันเนื่องมาจากเหตุผลส่วนตัวของท่านผู้เดินทาง เช่น เอกสารการเดินทางไม่ถูกต้อง, พกพาสิ่งของผิดกฎหมาย หรือมีความประพฤติส่อไปในทางเสื่อมเสียรวมถึงการที่มีได้เดินทางเพราะเหตุภัยธรรมชาติ หรือการยกเลิกเที่ยวบิน

เงื่อนไขการรับบริการทัวร์

13. สำหรับท่านผู้เดินทางที่ประสงค์จะซื้อตั๋วเครื่องบินภายในประเทศเพิ่มเติม (นอกเหนือจากรายการตามทัวร์) หรือดำเนินการใด ๆ ที่ก่อให้เกิดค่าใช้จ่าย กรุณาแจ้งให้บริษัทฯ ทราบก่อน เพื่อขอคำยืนยันสำหรับการออกเดินทางของทัวร์นั้นๆ หากท่านผู้เดินทางซื้อตั๋วหรือชำระค่าใช้จ่ายใด ๆ ไป โดยไม่ได้รับการยืนยันดังกล่าวแล้วต่อมาทัวร์นั้น ๆ ไม่สามารถออกเดินทางได้ ทางบริษัทฯ ขอสงวนสิทธิ์ไม่รับผิดชอบสำหรับค่าใช้จ่ายที่เกิดขึ้น
14. บริษัทฯ จะส่งกำหนดการท่องเที่ยว (ฟลอปอโปรแกรม) ให้แก่ท่านก่อนการเดินทางไม่น้อยกว่า 10 วัน หาก ท่านเห็นว่ารายการท่องเที่ยวดังกล่าวไม่ตรงตามความประสงค์ของท่าน ไม่ว่าจะเป็นการเปลี่ยนแปลงของ โรงแรมที่พัก หรือการปรับเปลี่ยนรายการท่องเที่ยวใด ๆท่านมีสิทธิ์ขอยกเลิกการเดินทางได้เป็นกรณีพิเศษ โดยแจ้งให้บริษัทฯ ทราบก่อนออกเดินทางไม่น้อยกว่า 5 วัน หากท่านยืนยันจะออกเดินทาง บริษัทฯ ขอถือเอาตามฟลอปอโปรแกรมเป็นยุติ เว้นแต่ ในกรณีที่เกิดเหตุจำเป็นหรือสุดวิสัย อาทิ การล่าช้าของสายการบิน, การนัดหยุดงาน, การประท้วง, การจลาจล, ภัยธรรมชาติ, อุบัติเหตุ, ปัญหาการจราจร ฯลฯ บริษัทฯ ขอสงวนสิทธิ์ในการเปลี่ยนแปลงฟลอปอโปรแกรมตามความเหมาะสม ทั้งนี้เพื่อคำนึงถึงความปลอดภัย และรักษาผลประโยชน์ของท่านให้ได้มากที่สุด
15. สถานที่ท่องเที่ยวที่ระบุในรายการได้รวมค่าเข้าชมไว้แล้ว หากในวันเดินทาง สถานที่ท่องเที่ยวดังกล่าวปิดทำการ บริษัทฯ จะคืนเงินค่าเข้าชมให้แก่ท่านตามที่ระบุไว้ในเอกสารของสถานที่นั้น ๆ หรือจะสลับปรับเปลี่ยนรายการ เพื่อให้ท่านสามารถเข้าชมได้ แต่ในกรณีที่มีเหตุล่าช้าหรือเหตุอื่นใดเกิดขึ้นระหว่างการเดินทางทำให้ท่านไม่สามารถเข้าชมสถานที่ท่องเที่ยวดังกล่าวได้ โดยมีใช้ความผิดของบริษัทฯ บริษัทฯ ขอสงวนสิทธิ์ไม่คืนเงินค่าเข้าชมให้แก่ท่าน
16. บริษัทฯ ขอสงวนสิทธิ์ไม่รับผิดชอบต่อการสูญหายหรือเสียหายอย่างใด ๆ อันเกิดขึ้นแก่ทรัพย์สินของท่าน อันเนื่องจากการโจรกรรม และ/หรือความประมาทจากตัวนักท่องเที่ยวเอง
17. ของกำนัลต่างๆ ที่บริษัทฯ มอบให้ (ถ้ามี) เช่น กระเป๋าเดินทาง ไม่สามารถหักทอนเป็นส่วนลดเป็นตัวเงินได้ โดยท่านสามารถเลือกใช้ของกำนัลดังกล่าวในขณะร่วมเดินทางไปกับคณะทัวร์หรือไม่ก็ได้ตามอัธยาศัย
18. เครื่องบินเป็นไปตามเงื่อนไขตั๋วเครื่องบินแบบหมู่คณะของสายการบินต่าง ๆ บริษัทฯ ไม่สามารถเลือกตำแหน่งที่นั่งได้เอง ทั้งนี้บริษัทฯ จะพยายามจัดที่นั่งให้แก่ท่านและครอบครัวตามความเหมาะสม ให้ดีที่สุดภายใต้ลักษณะตำแหน่งที่นั่งแบบหมู่คณะที่สายการบินจัดให้มา
19. บริษัทฯ ขอต้อนรับและมีความยินดีที่ได้ให้บริการแก่ท่านผู้เดินทางที่เชื่อมั่นในมาตรฐานของบริษัทฯ ซึ่งประสงค์จะเดินทางไปท่องเที่ยวพักผ่อนแบบหมู่คณะ และเข้าใจถึงวิถีชีวิตตลอดจนวัฒนธรรมของประเทศที่ท่านได้เดินทางไป
20. เมื่อท่านจองทัวร์และชำระมัดจำแล้ว หมายถึงท่านยอมรับในข้อความและเงื่อนไขที่บริษัทฯ แจ้งแล้วข้างต้น