



ดูแล... กันและกัน
Elite
HOLIDAY

ELITE EXCLUSIVE IN NAGOYA MIE OSAKA 6D4N

... นำทุกท่านสัมผัสสุดยอดประสบการณ์ที่คุณไม่ควรพลาด ณ ประเทศญี่ปุ่น ...

อีลิท ฮอลิเดย์...จะนำท่านสัมผัสเสน่ห์ญี่ปุ่นสุดประทับใจ ชม Nagoya Castle ตึ่มด้าแสงไฟ Nabana no Sato นั่ง Gozaisho Ropeway
สักการะ Ise Shrine เยือนเกียวโต เดินลอดโทริอิ Fushimi Inari Shrine ช้อปปิ้ง Shinsaibashi พร้อมไฮไลท์พิเศษ Ama Hut สัมผัสวิถีชาวประมงดั้งเดิม ลิ้มรสอาหารทะเลสดใหม่
เดินทางโดยสายการบินไทย พร้อมทั้งที่พักและการบริการในระดับพรีเมียม เพื่อมอบความสูงแต่คนพิเศษเช่นคุณ ดูแล... กันและกัน



ออกเดินทางเดือน : พฤษภาคม- มิถุนายน 2569

21 - 26 พฤษภาคม 2569

11 - 16 มิถุนายน 2569

21 - 26 มิถุนายน 2569



20.30 น. คณะพร้อมกัน ณ สนามบินสุวรรณภูมิ อาคารผู้โดยสารชั้น 4 พบกับเจ้าหน้าที่ของบริษัท อิมเมจ ฮอลิเดย์ คอยต้อนรับ พร้อมอำนวยความสะดวกด้านเอกสาร และการโหลดสัมภาระ

DAY 2 | กรุงเทพมหานคร(สนามบินสุวรรณภูมิ) • ท่าอากาศยานนานาชาติซูบะเซ็นแทรร์ นาโกย่า

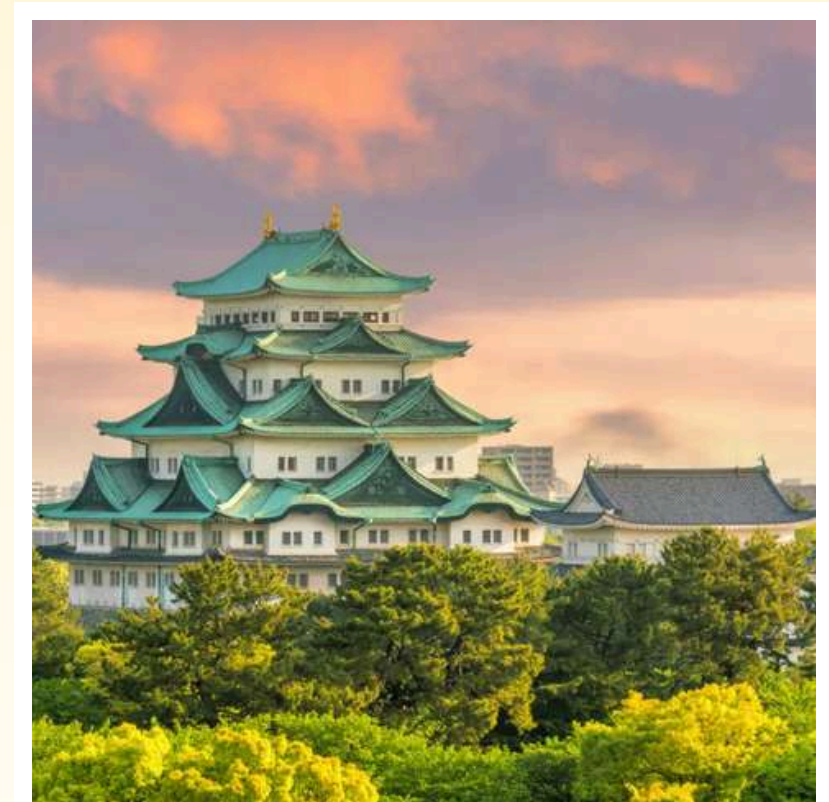
00.05 น. นำท่าน และคณะ ออกเดินทางสู่ ท่าอากาศยานนานาชาติซูบะเซ็นแทรร์ นาโกย่า ประเทศญี่ปุ่น โดยสายการบิน ไทย แอร์เวย์ เที่ยวบินที่ TG 644 (ใช้เวลาในการเดินทาง 05.20 ชั่วโมง)

07.30 น. เดินทางถึง ท่าอากาศยานนานาชาติซูบะเซ็นแทรร์ นาโกย่า หลังผ่านพิธีการตรวจคนเข้าเมืองพร้อมตรวจสัมภาระ นำท่านสู่ ช่วงเวลาแห่งความสุข...



NAGOYA CASTLE

นำท่านชม ปราสาทนาโกย่า แลนด์มาร์กสำคัญของเมืองนาโกย่า สร้างโดย โชกุนโทกุงะวะ โดดเด่นด้วย คินชาจิ ปลาหัวเสือสีทองอันเป็นสัญลักษณ์เมือง แม้ถูกทำลายในสงครามโลกครั้งที่สอง แต่ได้รับการบูรณะใหม่ พร้อมให้ชมความงดงามของพระราชวังฮอนมารุภายใน
(ใช้เวลาเดินทางประมาณ 54 นาที ระยะทาง 51.6 กม.)





เที่ยง

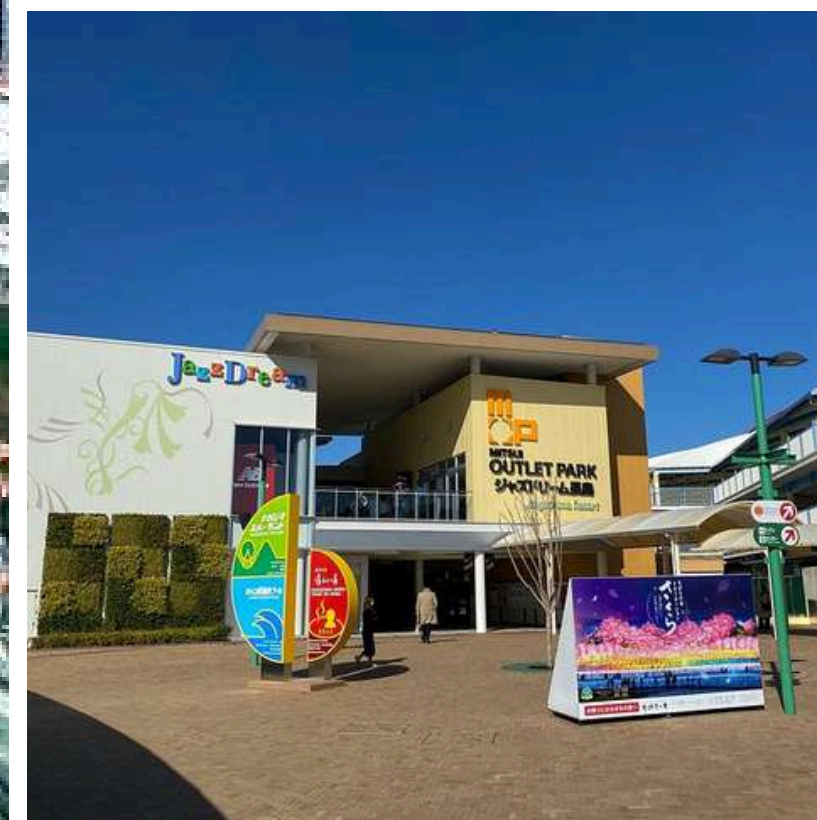
รับประทานอาหารกลางวัน ณ ภัตตาคาร บริการท่านด้วย เมนู เชืทอาหารญี่ปุ่น

** เมนูอาหารอาจมีการปรับเปลี่ยนตามความเหมาะสม **



MITSUI OUTLET PARK JAZZ DREAM NAGASHIMA

นำท่านชม Mitsui Outlet Park Jazz Dream Nagashima เปิดปี 2002 โดย Mitsui Fudosan ตั้งอยู่ใน Nagashima Resort ไกลนาโกย่า ติดกับสวนสนุกชื่อดัง และเติบโตขยายพื้นที่จนกลายเป็นหนึ่งในเออาร์เคดที่ใหญ่ที่สุดของญี่ปุ่น จุดหมายที่รวมทั้งช้อปปิ้ง กิน และเที่ยวไว้ในที่เดียว (ใช้เวลาเดินทางประมาณ 57 นาที ระยะทาง 41.2 กม.)





ROSE FESTIVAL AND ILLUMINATION AT NABANA NO SATO

นำท่านชม Nabana no Sato เป็นสวนดอกไม้ในจังหวัดมิเอะที่เปิดตั้งตั้งแต่ปี 1998 โดยมีไฮไลท์คือ Rose Festival ที่จัดปีละสองครั้งในฤดูใบไม้ผลิและใบไม้ร่วง และงาน Illumination เทศกาลประดับไฟที่ใช้ไฟ LED หลายล้านดวง จัดต่อเนื่องยาวหลายเดือน จนกลายเป็นหนึ่งในงานไฟที่มีชื่อเสียงที่สุดของญี่ปุ่น

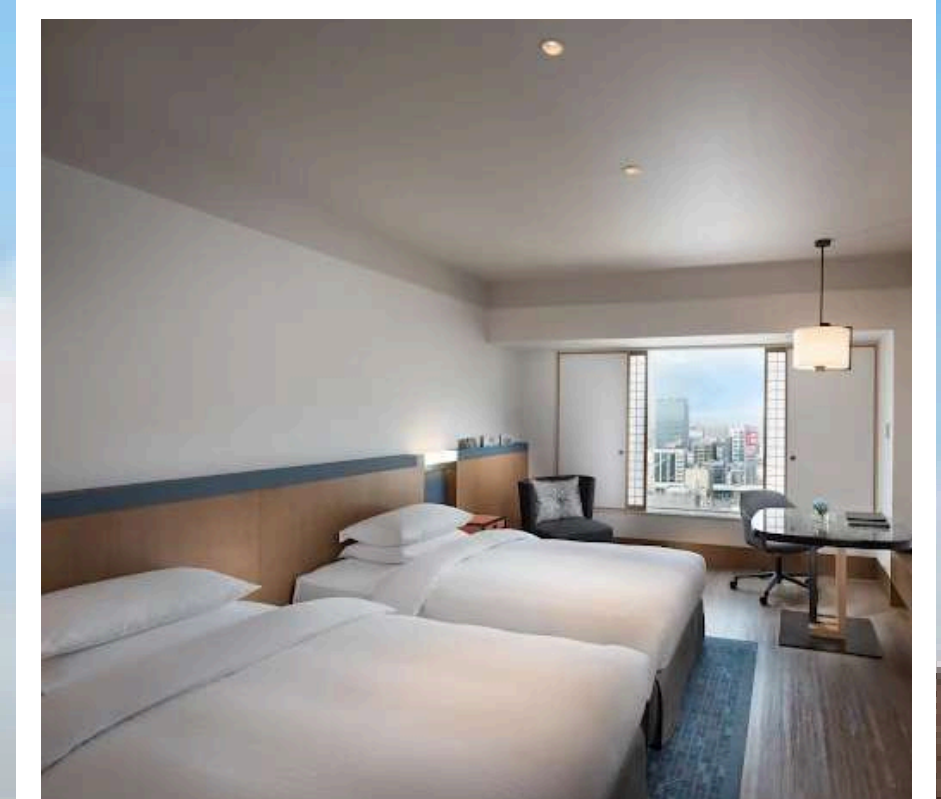
(ใช้เวลาเดินทางประมาณ 16 นาที ระยะทาง 9.8 กม.)



 ค่า บริการอาหารค่ำ ณ ห้องอาหารภายในโรงแรม

HILTON NAGOYA

ที่พัก HILTON NAGOYA หรือเทียบเท่า





เช้า บริการอาหารเช้า ณ ห้องอาหารภายในโรงแรม

GOZAISHO ROPEWAY

นำท่านขึ้น Gozaisho Ropeway กระเช้าลอยฟ้าที่พาขึ้นสู่ยอดเขา Mount Gozaisho ในจังหวัดมิเอะ ถูกสร้างขึ้นเพื่อส่งเสริมการท่องเที่ยวและทำให้ผู้คนเข้าถึงทัศนียภาพบนยอดเขาได้ง่ายขึ้น ปัจจุบันถือเป็นหนึ่งในโรปเวย์ที่มีชื่อเสียงของญี่ปุ่น โดยเฉพาะวิวพาโนรามาของเทือกเขา Suzuka ที่สวยงามในทุกฤดู

(ใช้เวลาเดินทางประมาณ 41 นาที ระยะทาง 36.8 ก.ม)





เที่ยง

รับประทานอาหารกลางวัน ณ ภัตตาคาร แนะนำท่านด้วยเมนู เนื้อมัตสึซากะ (MATSUSAKA BEEF) วากิวชั้นเลิศระดับโลก หนึ่งในสามสุดยอดเนื้อวากิวของประเทศญี่ปุ่น โดดเด่นด้วยลายหินอ่อนที่สวยงาม เนื้อสัมผัสนุ่มละมุน และรสชาติหอมหวานชุ่มฉ่ำ ละลายในปากจนได้รับการขนานนามว่าเป็น “งานศิลปะแห่งเนื้อวัว” ถือเป็นเมนูไฮไลท์ที่ไม่ควรพลาดเมื่อมาเยือนจังหวัดมิเอะ

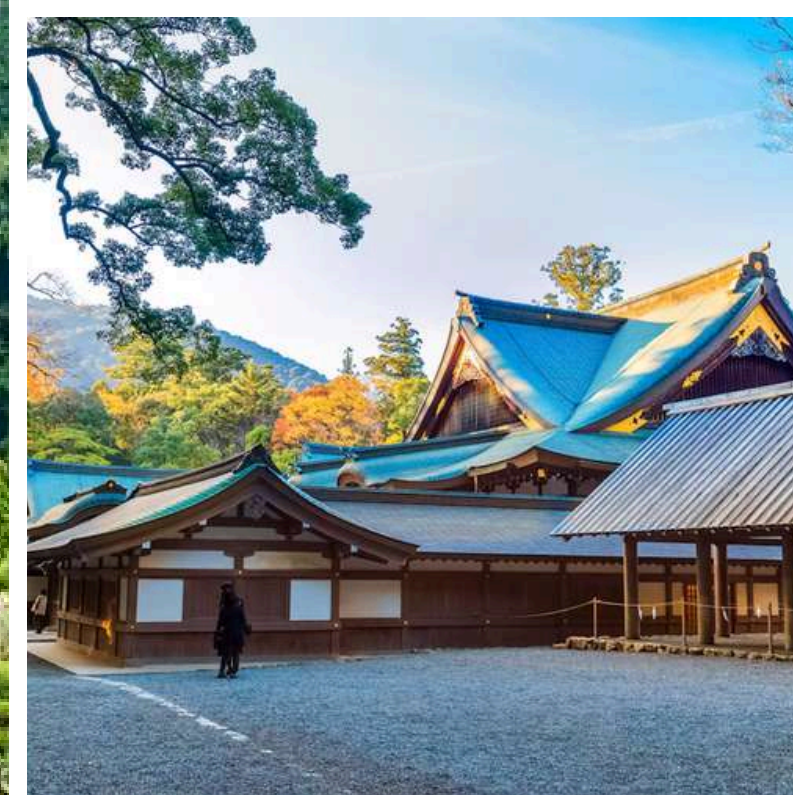
** เมนูอาหารอาจมีการปรับเปลี่ยนตามความเหมาะสม **



ISE SHRINE

นำท่านชม Ise Grand Shrine (ศาลเจ้าอิเสะ) ศาลเจ้าชินโต ศักดิ์สิทธิ์ที่สุดแห่งหนึ่งของญี่ปุ่น อายุยาวนานกว่า 2,000 ปี ประกอบด้วยศาลเจ้าหลัก Naiku และ Geku และโดดเด่นด้วยประเพณีสร้างศาลเจ้าใหม่ทุก 20 ปี ทำให้ที่นี่เป็นทั้งสถานที่ศักดิ์สิทธิ์และมรดกทางวัฒนธรรมที่มีชีวิต

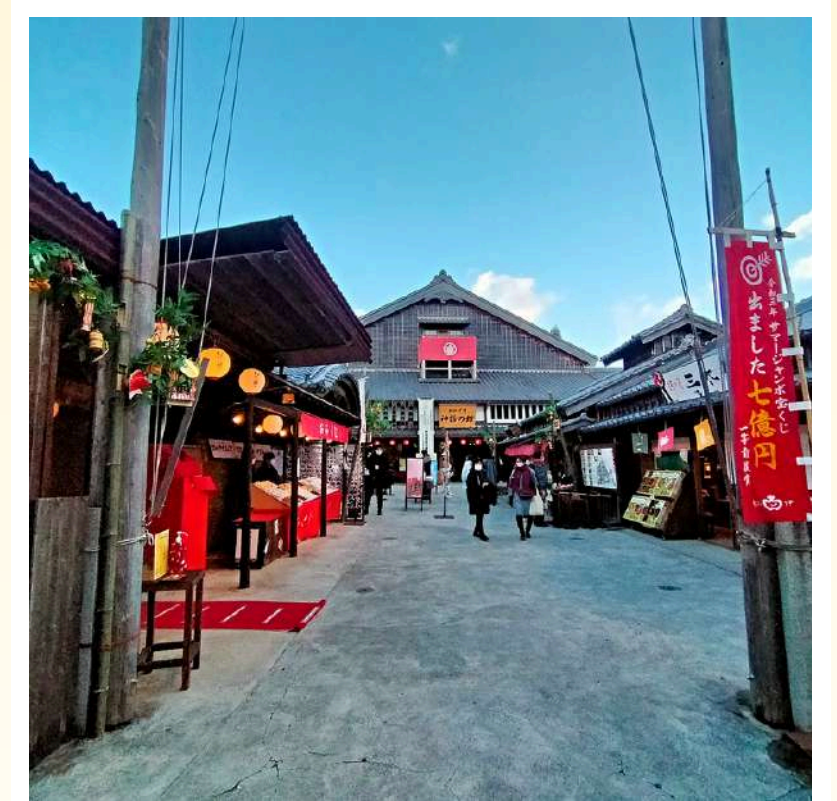
(ใช้เวลาเดินทางประมาณ 1 ชั่วโมง 26 นาที ระยะทาง 94.2 ก.ม)






OKAGE YOKOCHO ANCIENT STREET

นำท่านชม Okage Yokocho (ถนนโบราณโอบาคางะโยโกโชะ) เปิดในปี 1993 ตั้งอยู่ด้านหน้าศาลเจ้า Ise สร้างขึ้นเพื่อจำลองบรรยากาศเมืองการค้าและย่านหน้าศาลเจ้าในสมัยเอโดะ ให้ผู้มาเยือนได้สัมผัสวิถีชีวิต ร้านค้าแบบดั้งเดิม ของกินพื้นเมือง และงานหัตถศิลป์ ปัจจุบันเป็นหนึ่งในจุดท่องเที่ยวยอดนิยมของอิเสะที่ผสมผสานวัฒนธรรม ประวัติศาสตร์ และอาหารท้องถิ่นไว้ด้วยกัน





 คำ บริการอาหารค่ำ ณ ห้องอาหารภายในโรงแรม

TOBA GRAND HOTEL

ที่พัก TOBA GRAND HOTEL หรือเทียบเท่า



เช้า บริการอาหารเช้า ณ ห้องอาหารภายในโรงแรม

MIKIMOTO PEARL ISLAND

จากนั้นนำทุกท่านสู่ Mikimoto Pearl Island ที่เมืองโทบะ จังหวัดมิเอะ คือจุดกำเนิดไข่มุกเลี้ยงแห่งแรกของโลก โดย โคกิชิ มิกิโมโตะ ซึ่งเป็นบิดาแห่งการเพาะเลี้ยง หอยมุกคนแรกของโลก เกิดที่เมืองโทบะ ภายในเกาะมี พิพิธภัณฑ์ไข่มุก การสาธิตการเพาะเลี้ยง ทำให้ที่นี่เป็นทั้ง แหล่งเรียนรู้และสัญลักษณ์แห่งตำนานไข่มุกญี่ปุ่น

นอกจากนี้ยังมีการแสดงโชว์อำมาดำน้า โชว์ดำน้ำเก็บหอยของอำมาะซังแห่งฮิสะที่มีการสืบทอด มากกว่าพันปี สะท้อนวิถีชีวิตและภูมิปัญญาที่อยู่คู่ท้อง ทะเลญี่ปุ่นมาอย่างยาวนาน





เที่ยง

บริการอาหารกลางวัน แบบเซ็ทญี่ปุ่น ณ กระท่อมของ AMA

สัมผัสประสบการณ์รับประทานอาหารญี่ปุ่นแบบดั้งเดิม เพลิดเพลินกับอาหารทะเลสดใหม่อย่างสไตล์บาร์บีคิว พร้อมฟังเรื่องราววิถีชีวิตของอามะอย่างใกล้ชิด ในบรรยากาศอบอุ่นและเป็นกันเอง

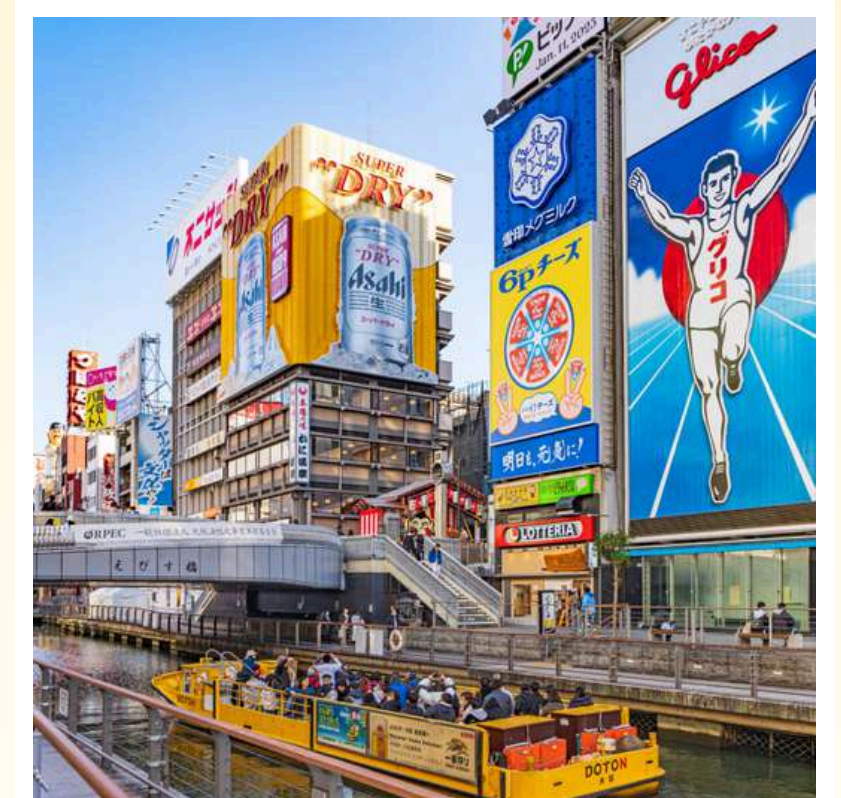
เมนูอาหารอาจมีการเปลี่ยนแปลงตามความเหมาะสม



OSAKA

นำท่านเดินทางเข้าสู่ เมืองโอซาก้า เป็นเมืองที่ใหญ่และสำคัญที่สุดใน
เกาะฮอนชู มีชาวต่างชาติที่ไม่ใช่นักท่องเที่ยวอาศัยอยู่มากที่สุดในญี่ปุ่น
นอกจากนี้โอซาก้ายังเป็นศูนย์กลางทางการค้าและเศรษฐกิจของญี่ปุ่น
มาตั้งแต่สมัยโบราณ เนื่องจากเป็นเมืองที่ตั้งอยู่ริมทะเล และยังมีแม่น้ำ
หลายสายไหลผ่าน

(ใช้เวลาเดินทางประมาณ 2 ชั่วโมง 34 นาที ระยะทาง 211 ก.ม)





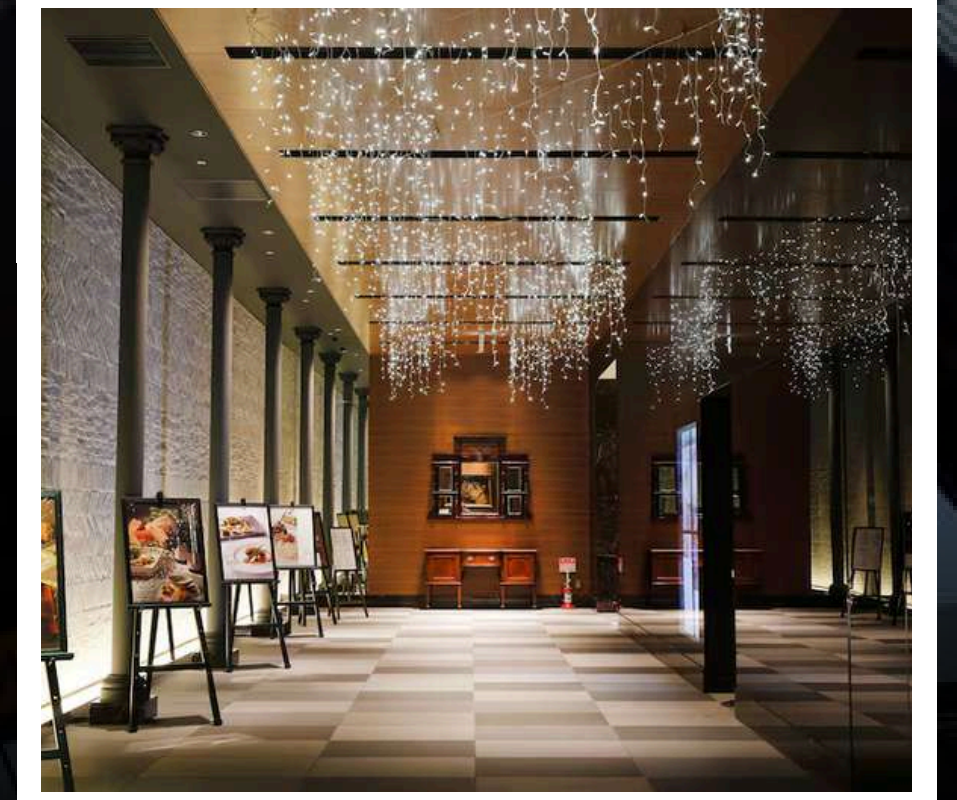
คำ

คำ บริการท่านด้วย เมนูชาบู ชาบู ที่เป็นเอกลักษณ์ของชาวญี่ปุ่น

** เมนูอาหารอาจมีการปรับเปลี่ยนตามความเหมาะสม **

HOTEL MONTEREY GRASMERE OSAKA

ที่พัก HOTEL MONTEREY GRASMERE OSAKA หรือเทียบเท่า





เช้า บริการอาหารเช้า ณ ห้องอาหารภายในโรงแรม

KYOTO

ได้เวลาอันสมควรนำท่านเดินทางสู่ เมืองเกียวโต (KYOTO) เมืองหลวงเก่าของญี่ปุ่นมานานกว่า 1,000 ปี ถูกขนานนามว่าเป็น “เมืองมรดกโลกสุดยิ่งใหญ่” โดยเมืองเกียวโตเป็นเมืองหลวง จนถึงปี 1868 ปัจจุบันเป็นเมืองใหญ่อันดับ 7 เกียวโต แม้แต่ในปัจจุบันสถานที่ที่มีคุณค่าทางประวัติศาสตร์หลายแห่ง เช่น วัด ศาลเจ้า สวน ปราสาทและโบราณสถานต่างๆ ยังคงดึงดูดนักท่องเที่ยวจากทั้งในและต่างประเทศได้อย่างล้นหลาม และเต็มไปด้วยวัฒนธรรม ประเพณีอันเป็นเอกลักษณ์แตกต่างจากจังหวัดอื่นๆ ซึ่งสืบทอดมาตั้งแต่อดีต

(ใช้เวลาเดินทางประมาณ 1 ชั่วโมง 5 นาที ระยะทาง 60.8 กม.)



FUSHIMI INARI SHRINE

นำท่านชม Fushimi Inari Shrine (ศาลเจ้าฟูชิมิอินาริ) ศาลเจ้าชินโตชื่อดังของเกียวโต โดดเด่นด้วย เสาโทริอิสีแดงนับหมื่นต้น เรียงเป็นอุโมงค์ยาวขึ้นสู่ภูเขาอินาริ สร้างขึ้นเพื่อบูชาเทพเจ้าแห่งข้าว ความอุดมสมบูรณ์ และการค้า ทำให้ที่นี่เป็นทั้งสถานที่ศักดิ์สิทธิ์และแลนด์มาร์กถ่ายรูปที่โด่งดังไปทั่วโลก

(ใช้เวลาเดินทางประมาณ 22 นาที ระยะทาง 7 ก.ม)





เกียว

แนะนำอาหารกลางวัน ท่านด้วยเมนู **จิงโกะนาเบะ** อาหารขึ้นชื่อของเมืองเกียวโต เป็นหม้อไฟที่มีกรรมวิธีการต้มวัตถุดิบต่างๆจะใส่ผักหรือเนื้อสัตว์ก็ได้ตามชอบ จัดเรียงใส่หม้อนาเบะให้สวยงาม เสิร์ฟพร้อมน้ำจิ้มรสอร่อย สไตส์ต่างๆ กัน

** เมนูอาหารอาจมีการปรับเปลี่ยนตามความเหมาะสม **

KIYOMIZU-DERA

จากนั้นนำท่านเดินทางสู่ วัดคิโยมิสึ (KIYOMIZU-DERA) หรือเรียกว่า วัดน้ำใส ตั้งอยู่บนเนินเขาอิงยามา สาเหตุที่ เรียกว่า "วัดน้ำใส" เนื่องจากมีน้ำศักดิ์สิทธิ์จากแม่น้ำ 3 สาย ซึ่งเกิดขึ้นเองตามธรรมชาติ ไหลมาจากเทือกเขา เพื่อถวายแด่พระโพธิสัตว์กวนอิม 11 พักตร์ หรือสร้างขึ้นมาก่อนที่เกียวโตจะเป็นเมืองหลวงของญี่ปุ่น วัดคิโย มิสึ ถือเป็นมรดกโลกอันเก่าแก่กว่า 1,500 ปี ทางเดินขึ้นสู่วัดเรียกกันว่า “ถนนสายกาน้ำชา” เนื่องจากในอดีตเคยมีร้านขายถ้วยชาเครื่องปั้นดินเผาเรียงรายตลอดสองข้างทางปัจจุบันมีร้านขายของที่ระลึกต่างๆ มากมายให้เลือกซื้อ แต่ก็ยังหลงเหลือร้านเหล่านี้อยู่บ้าง ให้ได้สัมผัสกับบรรยากาศเก่าแก่ที่หาชมได้ยาก

วัดคิโยมิสึ ได้รับการดูแลบำรุงอย่างดีจากรัฐและชาวเกียวโต ทำให้สภาพวัดและโบราณสถานทางพุทธศาสนายังคงความเก่าแก่และสมบูรณ์มาก ทำให้องค์การยูเนสโกยกย่องให้เป็นมรดกโลกอีกแห่งหนึ่ง และถือเป็นสัญลักษณ์ ของเมืองเกียวโตด้วย

(ใช้เวลาในการเดินทางประมาณ 20 นาที ระยะทางประมาณ 4.8 กม.)

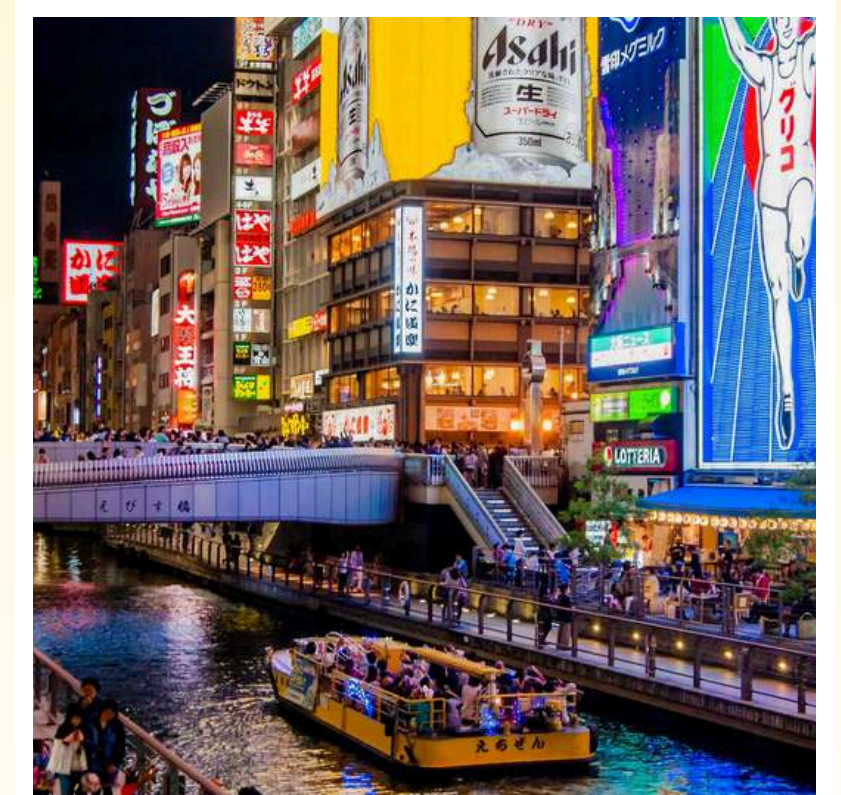


SHINSAIBASHI

นำท่านกลับสู่โอซาก้า แวะช้อปปิ้ง ณ Shinsaibashi

(ชินไซบาชิ) ย่านช้อปปิ้งใจกลางโอซาก้า ที่มีถนนคนเดินยาวตลอดแนว เต็มไปด้วยร้านแบรนด์ดัง ร้านแฟชั่น ร้านยา คาเฟ่ และร้านอาหารญี่ปุ่นชื่อดัง เป็นจุดที่คึกคักตลอดวัน และเป็นหนึ่งในแลนด์มาร์กยอดนิยมสำหรับนักท่องเที่ยวที่มาโอซาก้า

(ใช้เวลาในการเดินทางประมาณ 1 ชั่วโมง 3 นาที ระยะทางประมาณ 62.1 กม.)





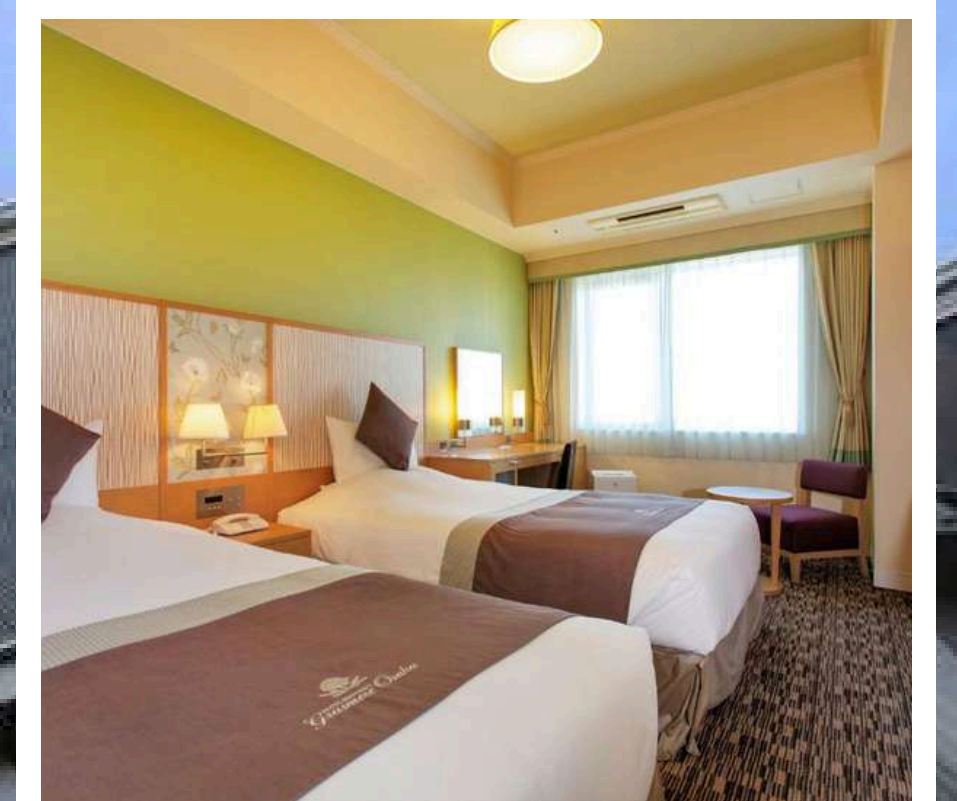
คำ

รับประทานอาหารค่ำ ณ ภัตตาคาร บริการท่านด้วย “เซ็ทงาปูยักษ์ คาบิโดราคุ” ร้านขายปูยักษ์ชื่อดังของญี่ปุ่น ไม่พลาดที่จะมาประกาศความอร่อยให้ไปลองทานกัน... เสิร์ฟท่านด้วย “งาปูยักษ์” ที่นำมาปรุงในรูปแบบต่าง ๆ

** เมนูอาหารอาจมีการปรับเปลี่ยนตามความเหมาะสม **

HOTEL MONTEREY GRASMERE OSAKA

ที่พัก HOTEL MONTEREY GRASMERE OSAKA หรือเทียบเท่า

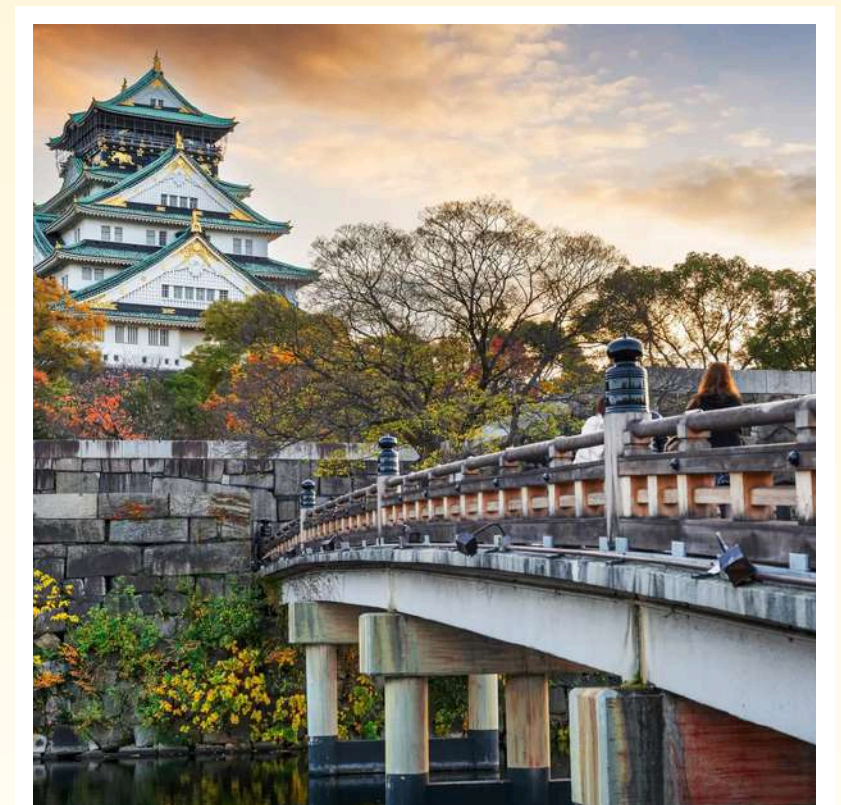




เช้า บริการอาหารเช้า ณ ห้องอาหารภายในโรงแรม

OSAKA CASTLE

นำท่านชม Osaka Castle (ปราสาทโอซาก้า) สร้างโดย โทโยโทมิ ฮิเดโยชิ ในศตวรรษที่ 16 เป็นสัญลักษณ์แห่งอำนาจของยุคเซ็นโงกุ ตั้งอยู่กลางสวนสาธารณะขนาดใหญ่ ล้อมรอบด้วยคูน้ำและกำแพงหินสูง ปัจจุบันเป็นทั้งพิพิธภัณฑ์ ประวัติศาสตร์ และจุดชมซากุระยอดนิยมของโอซาก้า
(ใช้เวลาในการเดินทางประมาณ 12 นาที ระยะทางประมาณ 5 กม.)





เที่ยง

บริการอาหารกลางวัน ณ ภัตตาคาร

บริการท่านด้วย เมนู TONKATSU SET

** เมนูอาหารอาจมีการปรับเปลี่ยนตามความเหมาะสม **



ได้เวลาอันสมควร นำท่านเดินทางสู่ สนามบินนานาชาติคันไซ เพื่อเดินทางกลับสู่ประเทศไทย

17.25 น. นำท่านออกเดินทางสู่ ประเทศไทย โดยสายการบิน ไทย แอร์เวย์ เที่ยวบินที่ TG673
(ใช้เวลาในการเดินทางประมาณ 6 ชั่วโมง 30 นาที)

22.00 น. นำท่านเดินทางถึง สนามบินสุวรรณภูมิ โดยสวัสดิภาพ พร้อมความประทับใจ

หมายเหตุ : โปรแกรมการเดินทาง และราคาอาจมีการเปลี่ยนแปลงตามความเหมาะสม เนื่องจากสภาพอากาศ เวลา และสายการบิน ทั้งนี้เพื่อประโยชน์ของลูกค้าเป็นสำคัญ

อัตราค่าบริการผู้เดินทาง 15 ท่าน

ประเภทผู้เดินทาง	ราคาต่อท่าน / บาท
ผู้ใหญ่ (พักห้องละ 2 ท่าน) ท่านละ	115,900 .-
เด็กอายุต่ำกว่า 12 ปี พักกับผู้ใหญ่ 1 ท่าน ท่านละ	112,900 .-
พักเดี่ยว ชำระเพิ่มท่านละ	34,500 .-

อัตราค่าบริการผู้เดินทาง 10 ท่าน

ประเภทผู้เดินทาง	ราคาต่อท่าน / บาท
ผู้ใหญ่ (พักห้องละ 2 ท่าน) ท่านละ	129,900 .-
เด็กอายุต่ำกว่า 12 ปี พักกับผู้ใหญ่ 1 ท่าน ท่านละ	126,900 .-
พักเดี่ยว ชำระเพิ่มท่านละ	34,500 .-

อัตราค่าบริการผู้เดินทาง 8 ท่าน

ประเภทผู้เดินทาง	ราคาต่อท่าน / บาท
ผู้ใหญ่ (พักห้องละ 2 ท่าน) ท่านละ	137,900 .-
เด็กอายุต่ำกว่า 12 ปี พักกับผู้ใหญ่ 1 ท่าน ท่านละ	135,900 .-
พักเดี่ยว ชำระเพิ่มท่านละ	34,500 .-

อัตราค่าบริการผู้เดินทาง 6 ท่าน

ประเภทผู้เดินทาง	ราคาต่อท่าน / บาท
ผู้ใหญ่ (พักห้องละ 2 ท่าน) ท่านละ	147,900 .-
เด็กอายุต่ำกว่า 12 ปี พักกับผู้ใหญ่ 1 ท่าน ท่านละ	144,900 .-
พักเดี่ยว ชำระเพิ่มท่านละ	34,500 .-

อัตราค่าบริการนี้รวม

1. ค่าบัตรโดยสารเครื่องบิน ไป - กลับชั้นทัศนางจร ตามเส้นทางและสายการบิน ที่ได้ระบุไว้ในรายการพร้อมภาษีสนามบินทุกแห่ง
2. ค่าที่พัก ห้องละ 2 ท่าน ตามโรงแรมที่ระบุไว้ในรายการ หรือระดับเดียวกัน
3. ค่าประกันอุบัติเหตุในระหว่างการเดินทางในวงเงิน ท่านละ 1,500,000.- บาท
4. ค่าเข้าชม และค่ายานพาหนะทุกชนิดตามที่ได้ระบุไว้ในรายการ
5. ค่าอาหารตามที่ระบุในรายการท่องเที่ยว
6. หัวหน้าที่ว์ดูแลจากประเทศไทย

อัตราค่าบริการนี้ไม่รวม

1. ค่าใช้จ่ายส่วนตัว อาทิ ค่าอาหาร-เครื่องดื่ม นอกเหนือจากรายการ, ค่าชกரிต, ค่าโทรศัพท์ เป็นต้น
2. ค่าภาษีหัก ณ ที่จ่าย 3% และค่าภาษีมูลค่าเพิ่ม 7%
3. ค่าภาษีซื้อเพลิงที่ทางสายการบินอาจมีการเรียกเก็บเพิ่มเติมอีก

รายละเอียดการชำระเงิน

เงื่อนไขการชำระเงิน : สำหรับการจอง กรุณาชำระมัดจำ ท่านละ 50,000.- บาท

- ชำระยอดทั้งหมดก่อนการเดินทางอย่างน้อย 14 วัน
- ชำระด้วยเช็คหรือแคชเชียร์เช็ค โดยสั่งจ่ายในนาม บริษัท อิมเมจ ฮอลิเดย์ (ประเทศไทย) จำกัด

ชำระโดยเงินสด

สามารถชำระค่ามัดจำผ่านทางเว็บไซต์ได้ www.eliteholidaythailand.com

ชำระด้วยการโอนเงินผ่านธนาคาร (กรุณาแฟกซ์ใบนำฝากมายังเบอร์ Fax. 02-6619788)

ชื่อบัญชี บจก. อีลิต ฮอลิเดย์ แอนด์ เอเยนซี (ประเทศไทย) จำกัด

ธนาคารกสิกรไทย สาขา สุขุมวิท 18 (เอ็กเซน ทาวเวอร์)

เลขที่ 639-1-00263-9 บัญชีกระแสรายวัน

การยกเลิก :

- กรุณาแจ้งล่วงหน้าอย่างน้อย 21 วันทำการ มิฉะนั้น ทางบริษัทฯ ขอสงวนสิทธิ์ในการคืนเงินมัดจำ
- กรณียกเลิกก่อนการเดินทาง 14 วันทำการ ทางบริษัทฯ มีความจำเป็นต้องหัก 50% ของอัตราค่าบริการ
- กรณียกเลิกก่อนการเดินทาง 10 วันทำการ ทางบริษัทฯ ขอสงวนสิทธิ์ในการคืนเงินทั้งหมด

เงื่อนไขการรับบริการทัวร์

1. บริษัทฯ ขอสงวนสิทธิ์ไม่รับท่านผู้เดินทางที่เคยเดินทางแล้วมีประวัติความประพฤติไม่น่ารัก หรือมีพฤติกรรม เป็นที่รังเกียจของคนส่วนใหญ่ เช่น ไม่รักษาเวลา, พุดจาหยาบคาย, ดื่มสุราบนรถ, ก่อเสียงรำคาญรบกวนผู้อื่น, หรือพยายามสร้างความวุ่นวายในคณะทัวร์ ฯลฯ ทั้งนี้เพื่อความสงบสุขของคณะผู้เดินทางส่วนใหญ่
2. บริษัทฯ ขอสงวนสิทธิ์ไม่รับท่านผู้เดินทางที่มีอายุครรภ์เกิน 4 เดือน ทั้งนี้เพื่อความปลอดภัยของท่านผู้เดินทางและการกักในครรภ์
3. บริษัทฯ ขอสงวนสิทธิ์ไม่รับท่านผู้เดินทางที่มีความประสงค์จะลักลอบเข้าประเทศอื่นเพื่อไปทำงาน หรือเพื่อการอื่นใดอันมิใช่การท่องเที่ยว
4. บริษัทฯ ขอสงวนสิทธิ์ในการพิจารณาให้หรือไม่ให้บริการแก่ท่านที่ต้องใช้รถเข็น (กรุณาแจ้งให้บริษัทฯ ทราบก่อนจองทัวร์เพื่อหาข้อสรุปร่วมกัน) โดยบริษัทฯ ต้องทราบขอภัยเพราะบางเส้นทางอาจไม่สะดวกในการเดินทางสำหรับท่านที่ต้องใช้รถเข็น ยกเว้นทัวร์คณะส่วนตัว
5. บริษัทฯ ขอสงวนสิทธิ์ในการพิจารณาให้หรือไม่ให้บริการแก่ท่านที่มีเด็กทารกอายุต่ำกว่า 2 ขวบ ร่วมเดินทางไปด้วย (กรุณาแจ้งให้บริษัทฯ ทราบก่อนจองทัวร์เพื่อหาข้อสรุปร่วมกัน) โดยบริษัทฯ ต้องทราบขอภัยเพราะเด็กเล็กอาจงอแงรบกวนผู้เดินทางท่านอื่น ยกเว้นทัวร์คณะส่วนตัว
6. บริษัทฯ ขอสงวนสิทธิ์ในการพิจารณาให้หรือไม่ให้บริการแก่ท่านที่เป็นพระภิกษุสงฆ์หรือนักบวชในบางรายการ ทัวร์หรือบางเส้นทาง ยกเว้นทัวร์คณะส่วนตัว
7. บริษัทฯ ขอสงวนสิทธิ์ในการยกสิทธิประโยชน์ของท่านที่จองทัวร์ไว้แล้ว แต่ไม่ชำระเงินมัดจำภายในระยะเวลาที่กำหนด ให้แก่ลูกค้าท่านต่อไปที่แจ้งชื่อรอไว้ ทั้งนี้เพื่อประโยชน์ของผู้ร่วมเดินทางท่านอื่น
8. บริษัทฯ ขอสงวนสิทธิ์ในการยกเลิกการเดินทางในกรณีที่มีผู้เดินทางต่ำกว่า 15 ท่าน โดยจะแจ้งให้ผู้เดินทาง ทราบล่วงหน้าก่อนเดินทางไม่น้อยกว่า 15 วัน และยินดีจะจัดหาคณะทัวร์อื่นทดแทนหากท่านต้องการ
9. ในกรณีที่ท่านยกเลิกการเดินทาง บริษัทฯ ขอสงวนสิทธิ์ในการหักเงินค่าใช้จ่าย โดย หากยกเลิกก่อนเดินทาง 21 วัน ขอหักร้อยละ 50 ของอัตราค่าบริการ หากยกเลิกก่อนเดินทาง 14 วัน ขอหักร้อยละ 100 ของอัตราค่าบริการ
10. ในกรณีที่ท่านขอเปลี่ยนตัวผู้เดินทาง โดยสามารถขอวีซ่าได้ทันภายในกำหนดเวลา บริษัทฯ ขอสงวนสิทธิ์ในการ คิดค่าใช้จ่ายเพิ่ม เฉพาะค่าธรรมเนียมในการยื่นวีซ่าและค่าเปลี่ยนชื่อตั๋วเครื่องบินเท่านั้น เว้นแต่ตั๋วเครื่องบินที่ไม่อนุญาตให้เปลี่ยนชื่อหรือคืนตั๋ว
11. บริษัทฯ ขอสงวนสิทธิ์ไม่คืนค่าธรรมเนียมการยื่นวีซ่าในทุกกรณี หากมีการยื่นวีซ่าแล้ว
12. บริษัทฯ ขอสงวนสิทธิ์ไม่รับผิดชอบต่อการที่ท่านถูกปฏิเสธไม่ให้เดินทางเข้าหรือออกจากประเทศใด ๆ อันเนื่องมาจากเหตุผลส่วนตัวของท่านผู้เดินทาง เช่น เอกสารการเดินทางไม่ถูกต้อง, พกพาสิ่งของผิดกฎหมาย หรือมีความประพฤติส่อไปในทางเสื่อมเสียรวมถึงการที่มีได้เดินทางเพราะเหตุภัยธรรมชาติ หรือการยกเลิกเที่ยวบิน

เงื่อนไขการรับบริการทัวร์

13. สำหรับท่านผู้เดินทางที่ประสงค์จะซื้อตั๋วเครื่องบินภายในประเทศเพิ่มเติม (นอกเหนือจากรายการตามทัวร์) หรือดำเนินการใด ๆ ที่ก่อให้เกิดค่าใช้จ่าย กรุณาแจ้งให้บริษัทฯ ทราบก่อน เพื่อขอคำยืนยันสำหรับการออกเดินทางของทัวร์นั้นๆ หากท่านผู้เดินทางซื้อตั๋วหรือชำระค่าใช้จ่ายใด ๆ ไป โดยไม่ได้รับการยืนยันดังกล่าวแล้วต่อมาทัวร์นั้น ๆ ไม่สามารถออกเดินทางได้ ทางบริษัทฯ ขอสงวนสิทธิ์ไม่รับผิดชอบสำหรับค่าใช้จ่ายที่เกิดขึ้น

14. บริษัทฯ จะส่งกำหนดการท่องเที่ยว (ฟลอลโปรแกรม) ให้แก่ท่านก่อนการเดินทางไม่น้อยกว่า 10 วัน หาก ท่านเห็นว่ารายการท่องเที่ยวดังกล่าวไม่ตรงตามความประสงค์ของท่าน ไม่ว่าจะเป็นการเปลี่ยนแปลงของ โรงแรมที่พัก หรือการปรับเปลี่ยนรายการท่องเที่ยวใด ๆท่านมีสิทธิ์ขอยกเลิกการเดินทางได้เป็นกรณีพิเศษ โดยแจ้งให้บริษัทฯ ทราบก่อนออกเดินทางไม่น้อยกว่า 5 วัน หากท่านยืนยันจะออกเดินทาง บริษัทฯ ขอถือเอาตามฟลอลโปรแกรมเป็นยุติ เว้นแต่ ในกรณีที่เกิดเหตุจำเป็นหรือสุดวิสัย อาทิ การล่าช้าของสายการบิน, การนัดหยุดงาน, การประท้วง, การจลาจล, ภัยธรรมชาติ, อุบัติเหตุ, ปัญหาการจราจร ฯลฯ บริษัทฯ ขอสงวนสิทธิ์ในการเปลี่ยนแปลงฟลอลโปรแกรมตามความเหมาะสม ทั้งนี้เพื่อคำนึงถึงความปลอดภัย และรักษาผลประโยชน์ของท่านให้ได้มากที่สุด

15. สถานที่ท่องเที่ยวที่ระบุในรายการได้รวมค่าเข้าชมไว้แล้ว หากในวันเดินทาง สถานที่ท่องเที่ยวดังกล่าวปิดทำการ บริษัทฯ จะคืนเงินค่าเข้าชมให้แก่ท่านตามที่ระบุไว้ในเอกสารของสถานที่นั้น ๆ หรือจะสลับปรับเปลี่ยนรายการ เพื่อให้ท่านสามารถเข้าชมได้ แต่ในกรณีที่มีเหตุล่าช้าหรือเหตุอื่นใดเกิดขึ้นระหว่างการเดินทางทำให้ท่านไม่สามารถเข้าชมสถานที่ท่องเที่ยวดังกล่าวได้ โดยมีใช้ความผิดของบริษัทฯ บริษัทฯ ขอสงวนสิทธิ์ไม่คืนเงินค่าเข้าชมให้แก่ท่าน

16. บริษัทฯ ขอสงวนสิทธิ์ไม่รับผิดชอบต่อการสูญหายหรือเสียหายอย่างใด ๆ อันเกิดขึ้นแก่ทรัพย์สินของท่าน

อันเนื่องจากการโจรกรรม และ/หรือความประมาทจากตัวนักท่องเที่ยวเอง

17. ของกำนัลต่างๆ ที่บริษัทฯ มอบให้ (ถ้ามี) เช่น กระเป๋าเดินทาง ไม่สามารถหักทอนเป็นส่วนลดเป็นตัวแทนได้ โดยท่านสามารถเลือกใช้ของกำนัลดังกล่าวในขณะร่วมเดินทางไปกับคณะทัวร์หรือไม่ก็ได้ตามอัธยาศัย

18. เครื่องบินเป็นไปตามเงื่อนไขตั๋วเครื่องบินแบบหมู่คณะของสายการบินต่าง ๆ บริษัทฯ ไม่สามารถเลือกตำแหน่งที่นั่งได้เอง ทั้งนี้บริษัทฯ จะพยายามจัดที่นั่งให้แก่ท่านและครอบครัวตามความเหมาะสม ให้ดีที่สุดภายใต้ลักษณะตำแหน่ง

ที่นั่งแบบหมู่คณะที่สายการบินจัดให้มา

19. บริษัทฯ ขอต้อนรับและมีความยินดีที่ได้ให้บริการแก่ท่านผู้เดินทางที่เชื่อมั่นในมาตรฐานของบริษัทฯ ซึ่งประสงค์จะเดินทางไปท่องเที่ยวพักผ่อนแบบหมู่คณะ และเข้าใจถึงวิถีชีวิตตลอดจนวัฒนธรรมของประเทศที่ท่านได้เดินทางไป

20. เมื่อท่านจองทัวร์และชำระมัดจำแล้ว หมายถึงท่านยอมรับในข้อความและเงื่อนไขที่บริษัทฯ แจ้งแล้วข้างต้น