



ELITE EXCLUSIVE IN CHONGQING 4D3N

นำทุกท่านสัมผัสสุดยอดประสบการณ์ที่คุณไม่ควรพลาด

อิลิก ฮอลิเดย์ นำท่านเยือนมหานครที่ใหญ่ที่สุดในประเทศจีน งดงามล้ำที่ รถไฟทะลุตึก
จุดชมวิวเห็นเมืองแบบ 360 องศา คลาวด์อายดวงชิง เดินเล่นย่านเก่าแก่ชมความอลังการของ หงหยาดัง
สัมผัสธรรมชาติสุดตระการตา อุทยานหลุมฟ้า ซอปปิ้งคึกคักที่ ย่านเจียฟางเป่ย กับอาหารเลิศรสและการบริการ
ในระดับพรีเมียม เพื่อมอบความสุขแก่คนพิเศษเช่นคุณ ดูแล... กันและกัน



ออกเดินทางเดือน : พฤษภาคม - กันยายน 2569

23 - 26 พฤษภาคม 2569

19 - 22 มิถุนายน 2569

17 - 20 กรกฎาคม 2569

7 - 10 สิงหาคม 2569

21 - 24 สิงหาคม 2569

6 - 9 กันยายน 2569



เริ่มต้นความประทับใจด้วยการต้อนรับจาก

ทีมงาน อีลิท ฮอลิเดย์

ต้อนรับท่าน และคณะ พร้อมอำนวยความสะดวก
ให้กับท่านในการ **CHECK IN** และ โหลดกระเป๋า

กรุงเทพมหานคร (ท่าอากาศยานดอนเมือง) • ดงช้าง(สนามบินนานาชาติดงช้างเจียงเป่ย์)

• รถไฟทะลุติ๊ก • ตึกตะเกียบ • ถนนคนเดินเจียงฟางเป่ย์

| DAY 1



- 04.00 น.** คณะพร้อมกัน ณ ท่าอากาศยานดอนเมือง อาคาร 1 ผู้โดยสารระหว่างประเทศชั้นที่ 3 พบกับเจ้าหน้าที่ของบริษัท อิลิก ฮอลิเดย์ คอยต้อนรับพร้อมอำนวยความสะดวกด้านเอกสาร และการโหลดสัมภาระ
- 06.15 น.** นำท่านออกเดินทางสู่ สนามบินนานาชาติดงช้างเจียงเป่ย์ โดยสายการบิน AIR ASIA เที่ยวบินที่ FD556 (ใช้เวลาในการเดินทางประมาณ 3 ชั่วโมง 5 นาที)
- 10.20 น.** เดินทางถึง สนามบินนานาชาติดงช้างเจียงเป่ย์ หลังจากผ่านพิธีการตรวจคนเข้าเมืองและพิธีการทางศุลกากรเรียบร้อยแล้ว นำท่านเดินทางสู่ช่วงเวลาแห่งความสุข

กรุงเทพมหานคร (ท่าอากาศยานดอนเมือง) • ฉงชิ่ง(สนามบินนานาชาติฉงชิ่งเจียงเป่ย์)

- รถไฟทะลุติ๊ก • ตึกตะเกียบ • ถนนคนเดินเจียงฟางเป่ย์

| DAY 1



CHONGQING

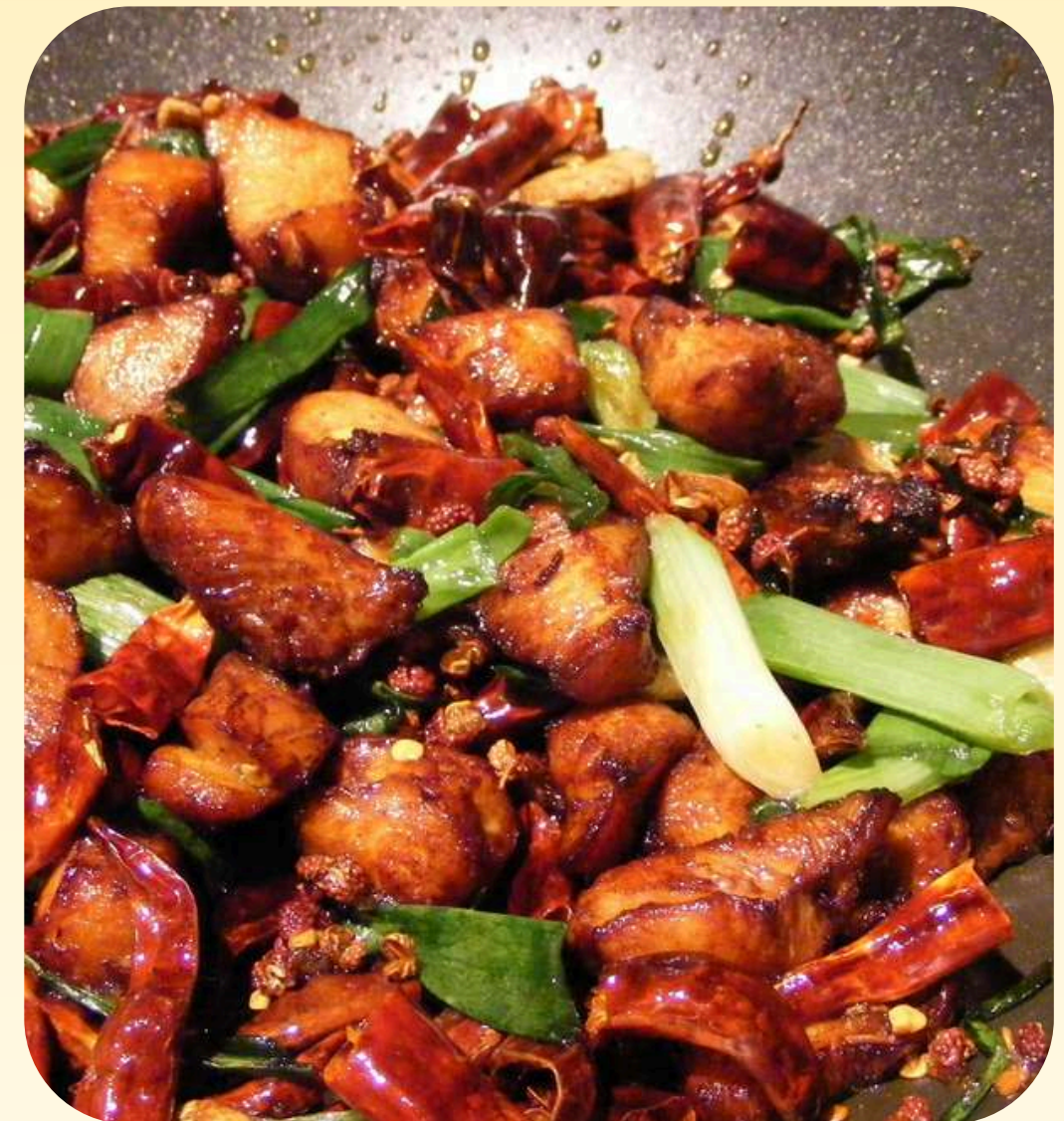
นำท่านเดินทางสู่ เมืองฉงชิ่ง มหานครที่ใหญ่ที่สุดในจีน มีเอกลักษณ์ที่ผสมผสานระหว่าง ธรรมชาติ ภูเขา และแม่น้ำขนาดใหญ่ โดยเฉพาะแม่น้ำแยงซีและเจียงป๋อที่ไหลตัดผ่าน ใจกลางเมือง ทำให้เกิดวิวเมืองริมแม่น้ำที่สวยงามและมีสะพานข้ามแม่น้ำหลายจุด ตัวเมือง ตั้งอยู่บนภูมิประเทศภูเขาสลับซับซ้อน จึงมีถนนลาดชันและตึกสูงหลายแห่งสร้าง ทัศนียภาพที่แปลกตา ฉงชิ่งเป็นเมืองทันสมัยที่มีตึกสูง ระบบขนส่งสาธารณะครบครัน และ ย่านช้อปปิ้งรวมถึงตลาดโบราณที่สะท้อนวัฒนธรรมดั้งเดิม เมืองนี้ยังเป็นจุดกำเนิดหม้อไฟ หมาล่าอีกด้วย



กรุงเทพมหานคร (ท่าอากาศยานดอนเมือง) • ฉางซิ่ง(สนามบินนานาชาติฉางซิ่งเจียงเป่ย์)

• รถไฟทะลุติ๊ก • ตึกตะเกียบ • ถนนคนเดินเจียงฟางเป่ย์

| DAY 1



รับประทานอาหารเที่ยง ณ ภัตตาคารอาหารท้องถิ่น

แนะนำท่านด้วย เมนู อาทิ ปลาทอดน้ำแดง ปลาช่อนเหนือชุบผักดอง
หอยเชลล์อบวุ้นเส้น กุ้งทะเลลวก ไก่ผัดเสฉวน หมูผัดสับปะรส
เต้าหู้หมอลำ ผัดผักตามฤดูกาล เป็นต้น

**** เมนูอาจมีการปรับเปลี่ยนตามความเหมาะสม ****

กรุงเทพมหานคร (ท่าอากาศยานดอนเมือง) • ฉงชิ่ง(สนามบินนานาชาติฉงชิ่งเจียงเป่ย์)

- รถไฟทะลุตึก • ตึกตะเกียบ • ถนนคนเดินเจียงฟางเป่ย์

| DAY 1



LIZIBA STATION

พาไปชมความล้าของการคมนาคมที่ สถานีหลี่จื่อปา ที่มีความพิเศษก็คือ รถไฟจะวิ่งทะลุตึก ซึ่งเป็นอาคารที่พักอาศัยของประชาชน ความสูง 19 ชั้น แต่ไม่ได้มีการรื้อถอนหรือเวนคืนตึกแต่อย่างใด เพราะใช้พื้นที่แค่ชั้น 6-8 ของตึกเท่านั้น อีกทั้งยังไม่ต้องกังวลเรื่องเสียงรบกวน เพราะมีการออกแบบพิเศษเพื่อลดเสียงการทำงาน (ใช้เวลาในการเดินทางประมาณ 30 นาที ระยะทางประมาณ 30.1 กม.)

กรุงเทพมหานคร (ท่าอากาศยานดอนเมือง) • ฉงชิ่ง(สนามบินนานาชาติฉงชิ่งเจียงเป่ย์)

• รถไฟทะลุติ๊ก • ตึกตะเกียบ • ถนนคนเดินเจียงฟางเป่ย์

| DAY 1



GUOTAI ART CENTER

จากนั้นนำท่านเยือน ตึกตะเกียบ (Chongqing Guotai Arts Center) จัดแสดงนิทรรศการศิลปะร่วมสมัย การแสดงมัลติมีเดีย การแสดงสด รวมถึงกิจกรรมทางวัฒนธรรมหลากหลายรูปแบบ ไม่ว่าจะเป็นงานศิลปะของศิลปินท้องถิ่นหรือผลงานจากศิลปินนานาชาติ รายล้อมด้วยคาเฟ่ ร้านอาหาร และพื้นที่เล่นที่เชื่อมต่อกับย่านช้อปปิ้ง

(ใช้เวลาในการเดินทางประมาณ 20 นาที ระยะทางประมาณ 5.3 กม.)

กรุงเทพมหานคร (ท่าอากาศยานดอนเมือง) • ฉงชิ่ง(สนามบินนานาชาติฉงชิ่งเจียงเป่ย์)

• รถไฟทะลุติ๊ก • ตึกตะเกียบ • ถนนคนเดินเจียงฟางเป่ย์

| DAY 1



JIEFANGBEI STREET

นำท่านช้อปปิ้ง ย่านเจียงฟางเป่ย์ ย่านธุรกิจที่ตั้งอยู่ใจกลางเมืองฉงชิ่ง เป็นแหล่งรวม
ทั้งแบรนด์ดัง ห้างสรรพสินค้าขนาดใหญ่ โรงแรม รวมทั้งร้านอาหารอร่อยๆ ไว้มากมาย
บริเวณรอบๆ มีการติดตั้งไฟจอ LED รวมไปถึงจอโฆษณา ที่ช่วยเพิ่มความคึกคัก
ตลอดทั้งคืน อีกทั้งยังเป็นย่านที่ขึ้นชื่อเรื่องแฟชั่น ที่เหมือนเป็นศูนย์รวมของ
วัยรุ่นที่มีสไตล์การแต่งตัวเฉพาะตัวด้วย
(ใช้เวลาเดินทางประมาณ 10 นาที ระยะทาง 2.6 กม.)



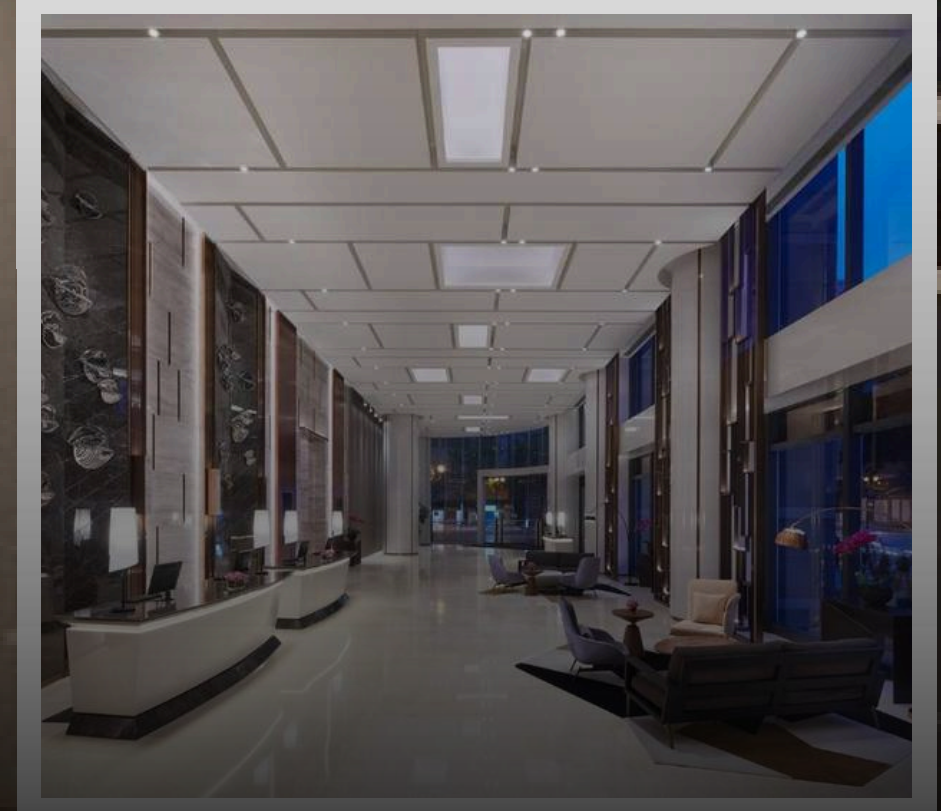
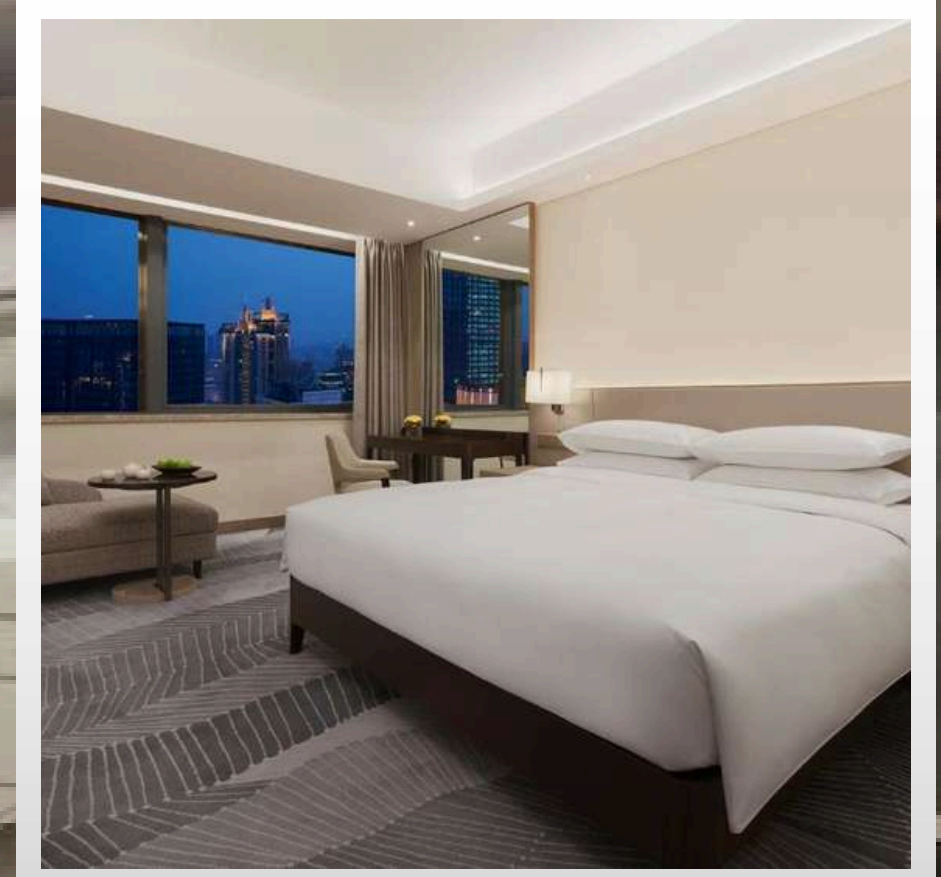
กรุงเทพมหานคร (ท่าอากาศยานดอนเมือง) • ฉงชิ่ง(สนามบินนานาชาติฉงชิ่งเจียงเป่ย์)
• รถไฟทะลุติ๊ก • ตึกตะเกียบ • ถนนคนเดินเจียงฟางเป่ย์

| DAY 1

 คำ รับประทานอาหารค่ำ ณ ภัตตาคารอาหารท้องถิ่น

HYATT REGENCY METROPOLITAN CHONGQING

ที่พัก : HYATT REGENCY METROPOLITAN CHONGQING หรือเทียบเท่า



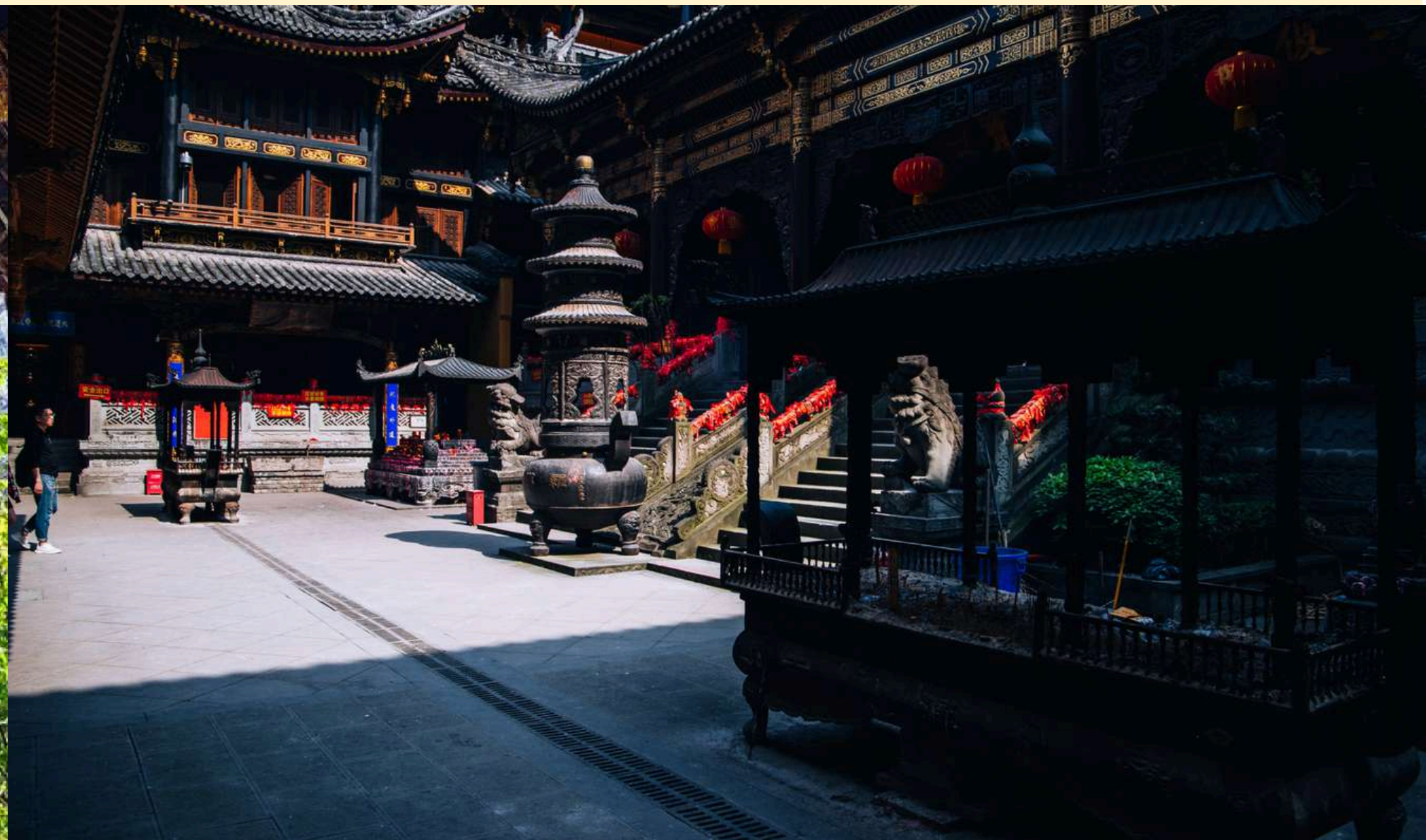
LUOHAN TEMPLE



เช้า บริการอาหารเช้า ณ ห้องอาหารภายในโรงแรม

นำท่านสู่ วัดหลัวฮั่น (Luohan Temple) วัดพุทธศาสนาเก่าแก่ใจกลางเมืองฉงชิ่ง มีชื่อเสียงจากรูปปั้นพระอรหันต์จำนวนมากถึง 500 องค์ ภายในวัดเต็มไปด้วยงานศิลปะที่งดงามและเปี่ยมไปด้วยความศรัทธา ให้ท่านได้สักการะและสัมผัสวัฒนธรรมจีนดั้งเดิมอย่างใกล้ชิด

(ใช้เวลาเดินทางโดยประมาณ 20 นาที ระยะทางประมาณ 8.2 กม.)





CIQIKOU ANCIENT TOWN

เมืองโบราณ ฉือโข่ว (Ciqikou Old Town) เป็นหมู่บ้านอนุรักษ์ทางวัฒนธรรม และเป็นสถานที่ท่องเที่ยวชื่อดัง ที่มีชนเผ่ากลุ่มน้อย หลากหลายเชื้อชาติอาศัยอยู่ อาคารบ้านเรือนภายในหมู่บ้านคงรูปแบบของสถาปัตยกรรมจีนดั้งเดิมไว้ อีสระให้ท่านสัมผัสกลิ่นอายย้อนยุคสมัยราชวงศ์ซ่ง หมิง ซิง

(ใช้เวลาเดินทางโดยประมาณ 30 นาที ระยะทางประมาณ 16.6 กม.)





รับประทานอาหารเที่ยง ณ ภัตตาคารอาหารท้องถิ่น

แนะนำอาหารกลางวัน อาทิ อาทิ ไก่สับ หอยจ้อ ผัดผักกวางตุ้ง ซุปประจำวัน ข้าวผัด ฮาก้า นมจับไข่ปู ซาลาเปาไส้ครีม ปอเปี๊ยะทอด ปลานึ่ง ก๋วยเตี๋ยวหลอดไส้กุ้งกรอบ เกี้ยวซ่า เสี้ยวหลงเปา

**** เมนูอาจมีการปรับเปลี่ยนตามความเหมาะสม ****

CHONGQING GREAT HALL OF THE PEOPLE

นำท่านชม มหาศาลาประชาชน (Chongqing Great Hall of the People) อาคารสถาปัตยกรรมอันยิ่งใหญ่ที่ได้รับแรงบันดาลใจจากพระราชวังจินโบราณ ผสมผสานความงดงามแบบคลาสสิกและความอลังการของสิ่งปลูกสร้างขนาดใหญ่ได้อย่างลงตัว (ใช้เวลาเดินทางโดยประมาณ 30 นาที ระยะทางประมาณ 14.9 กม.)



SHIBATI / EIGHTEEN STEPS

นำท่านเดินทางสู่ บันไดสิบแปดขั้น (Shibati / Eighteen Steps)
แหล่งท่องเที่ยวเชิงวัฒนธรรมที่สะท้อนวิถีชีวิตดั้งเดิมของชาวฉงชิ่งใน
อดีต โดดเด่นด้วยบันไดหินโบราณที่เรียงตัวลดหลั่นไปตามแนวภูเขา
เชื่อมต่อระหว่างย่านเมืองด้านบนและด้านล่างอย่างมีเอกลักษณ์
(ใช้เวลาเดินทางโดยประมาณ 15 นาที ระยะทางประมาณ 4.5 กม.)



HONGYADONG

จากนั้นนำท่านสู่ หงหยาดัง (Hongyadong) แหล่งท่องเที่ยวชื่อดังที่สร้างตามแนวหน้าผาริมแม่น้ำในรูปแบบสถาปัตยกรรมสไตล์ “Diaojiaolou” บ้านไม้ยกพื้นโบราณของชาวพื้นเมือง อาคารสูงหลายชั้นถูกออกแบบลัดหลั่นกันอย่างสวยงาม ภายในเต็มไปด้วยร้านค้า ร้านอาหารพื้นเมือง และของฝากมากมาย โดยเฉพาะในช่วงค่ำที่ประดับไฟสีทองสว่างไสว สะท้อนกับผิวน้ำจนเกิดเป็นภาพบรรยากาศสุดโรแมนติก ราวกับฉากในโลกลิเก้ (ใช้เวลาเดินทางโดยประมาณ 15 นาที ระยะทางประมาณ 4.5 กม.)





รับประทานอาหารค่ำ ณ ภัตตาคารอาหารท้องถิ่น
แนะนำท่านด้วยเมนู Hotpot ชูหม่าล่าเผ็ดชาจัดจ้าน กินคู่เนื้อสไลซ์นุ่มฉ่ำ
พร้อมผักและเต้าหู้ช่วยตัดเลี่ยนให้รสбаланชลงตัว

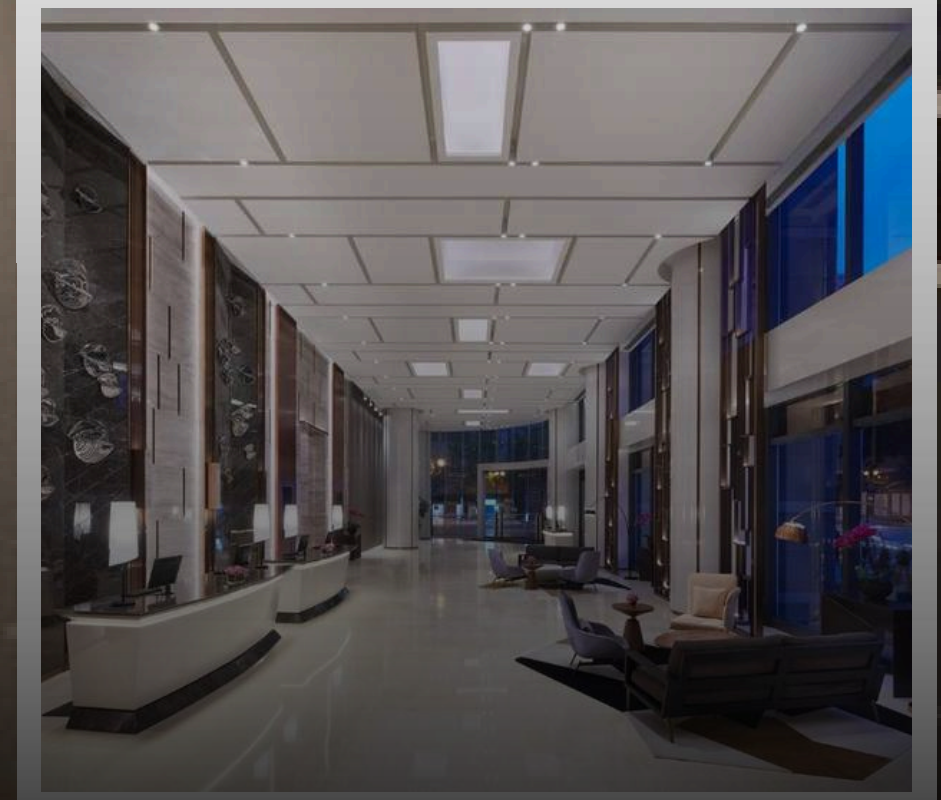
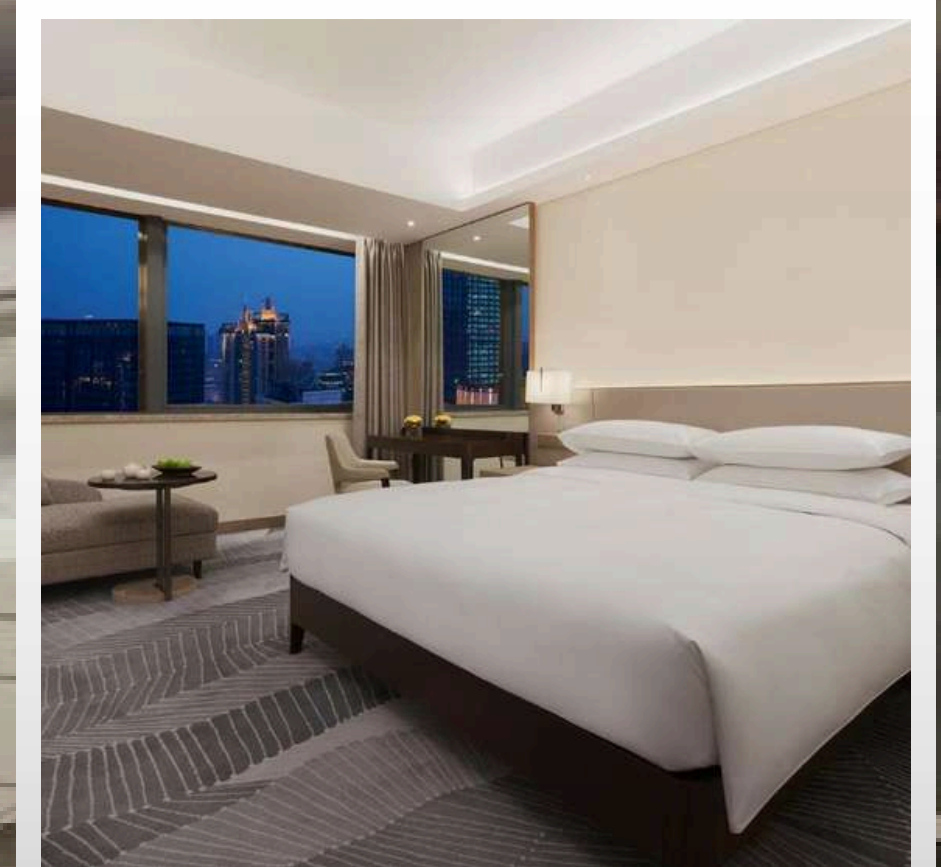
**** เมนูอาจมีการปรับเปลี่ยนตามความเหมาะสม ****

วัดหลัวอัน • เมืองเก่าฉีโข่ว • มหาศาลาประชาชน • บันไดสลับแปดชั้น • หงหยาท้ง

| DAY 2

HYATT REGENCY METROPOLITAN CHONGQING

ที่พัก : HYATT REGENCY METROPOLITAN CHONGQING หรือเทียบเท่า





เช้า บริการอาหารเช้า ณ ห้องอาหารภายในโรงแรม



DAZU

นำท่านเดินทางสู่ เมืองต้าจู (Dazu) เมืองเก่าแก่ที่มีประวัติศาสตร์ยาวนานกว่า 1,000 ปี ตั้งอยู่ใกล้กับมหานครฉงชิ่ง และเป็นหนึ่งในศูนย์กลางสำคัญด้านศิลปะและศาสนาของจีนในอดีต เมืองแห่งนี้มีชื่อเสียงระดับโลกจากผลงานศิลปะการแกะสลักหินที่ทรงคุณค่า ซึ่งสะท้อนถึงความเจริญรุ่งเรืองของอารยธรรมจีนในยุคโบราณได้อย่างชัดเจน (ใช้เวลาในการเดินทางประมาณ 2 ชั่วโมง 30 นาที)



เที่ยง บริการอาหารเที่ยง ณ ภัตตาคารภายในโรงแรม

DAZU ROCK CARVINGS

จากนั้นนำท่านชม หน้าผาพระพุทธรูปหินแกะสลัก (Dazu Rock Carvings) มรดกโลกอันล้ำค่า โดดเด่นด้วยงานแกะสลักบนหน้าผาหินขนาดใหญ่ที่มีความประณีตและงดงาม ถ่ายทอดเรื่องราวของพุทธศาสนา ลัทธิเต๋า และขงจื้อได้อย่างมีชีวิตชีวา ท่านจะได้สัมผัสความยิ่งใหญ่ของศิลปะโบราณที่ยังคงความสมบูรณ์และทรงคุณค่าอย่างยิ่ง



XINTIANDI CHONGQING

ปิดท้ายที่ ซินเทียนต้งชิง (Xintiandi Chongqing) ย่านไลฟ์สไตล์ทันสมัยที่ผสมผสานสถาปัตยกรรมแบบดั้งเดิมเข้ากับความร่วมมือได้อย่างลงตัว เต็มไปด้วยร้านค้า ร้านอาหาร และคาเฟ่มากมาย ให้ท่านได้เพลิดเพลินกับการพักผ่อนและสัมผัสบรรยากาศเมืองใหญ่ในอีกมุมหนึ่งของฉงชิ่ง (ใช้เวลาในการเดินทางประมาณ 3 ชั่วโมง)





รับประทานอาหารค่ำ ณ ภัตตาคารอาหารท้องถิ่น

แนะนำอาหารค่ำท่านด้วย เมนู อาทิ กุ้งมังกรอบเนย ห่านย่างฮ่องกง ปลาเหลืองอบหม้อดิน กุ้งผัดปีเพ็งถึง หมูสับนึ่งปูเนื่อ หอยเชลล์อบวุ้นเส้น ปีกไก่ทอดตะไคร้ ถั่วลันเตาผัดกุนเชียง คะน้าผัดไฟแดง ซุปประจำวัน

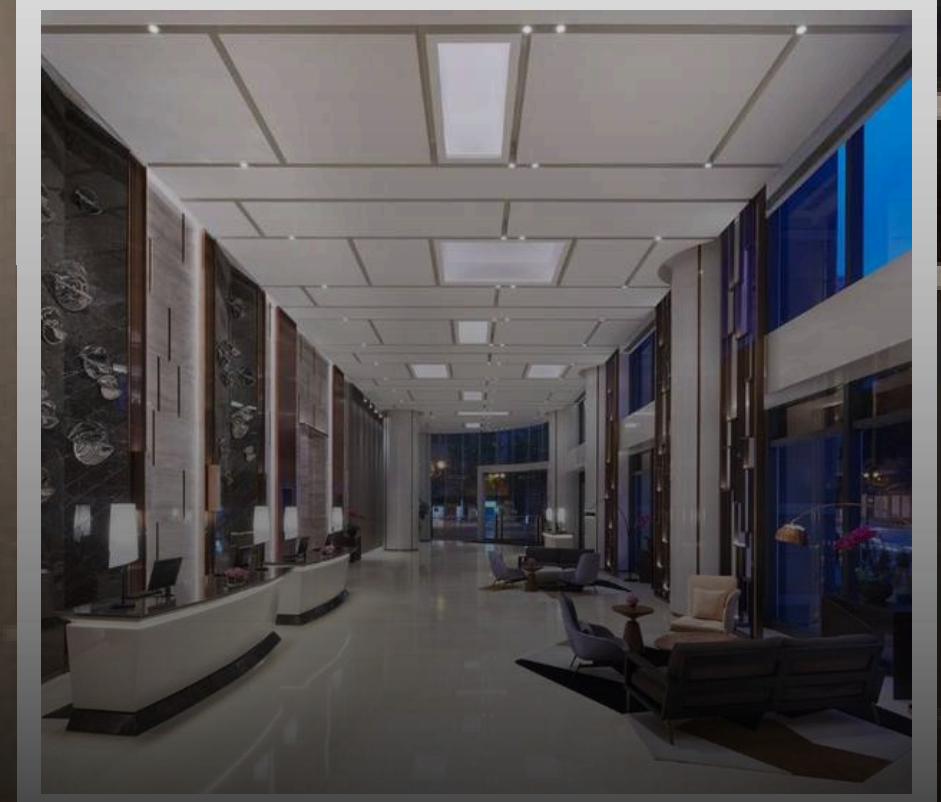
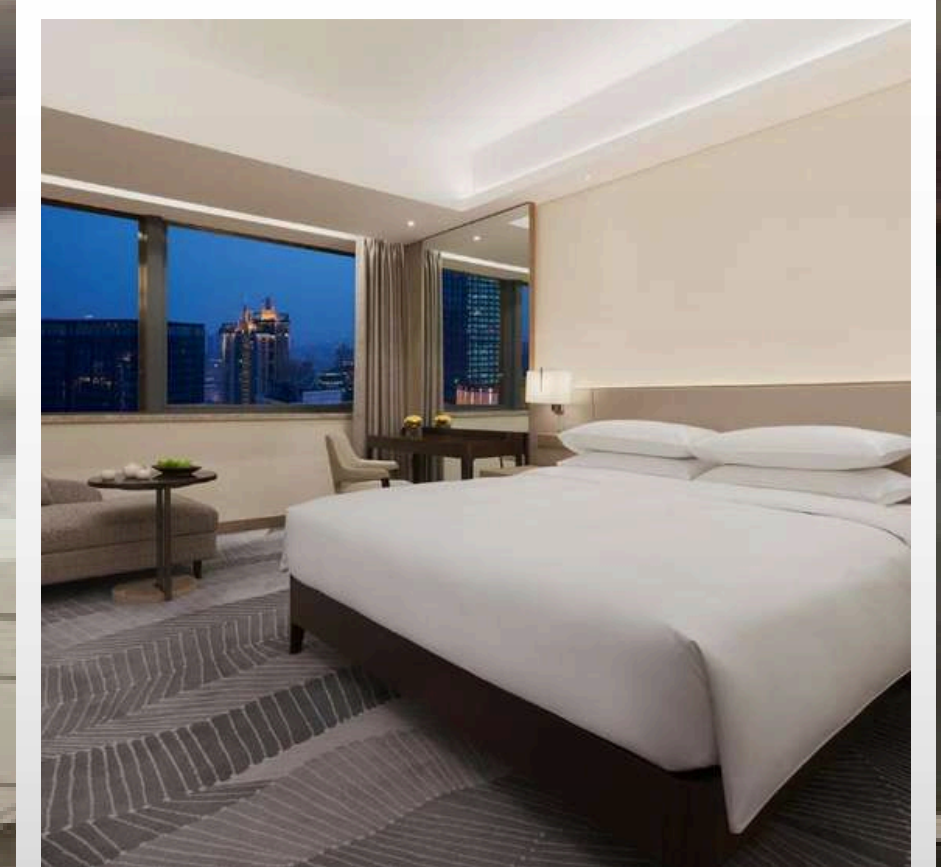
**** เมนูอาจมีการปรับเปลี่ยนตามความเหมาะสม ****

เมืองต้าจู • หน้าผาพระพุทธรูปหินแกะสลัก • ซินเทียนต้งซิ่ง

| DAY 3

HYATT REGENCY METROPOLITAN CHONGQING

ที่พัก : HYATT REGENCY METROPOLITAN CHONGQING หรือเทียบเท่า



ดงซิ่ง (สนามบินนานาชาติดงซิ่งเจียงเป่ย์) • กรุงเทพมหานคร (ท่าอากาศยานดอนเมือง)

DAY 4



รับประทานอาหารเช้า ณ ห้องอาหารภายในโรงแรม



ได้เวลาอันสมควร นำท่านเดินทางสู่ สนามบินนานาชาติดงซิ่งเจียงเป่ย์ เพื่อเดินทางกลับสู่ประเทศไทย
(จากโรงแรมใช้เวลาเดินทางไปยังสนามบินประมาณ 30 นาที ระยะทาง 23.4 ก.ม.)

11.10 น. ออกเดินทางกลับสู่กรุงเทพฯ โดยสายการบิน AIR ASIA เที่ยวบินที่ FD557

13.20 น. นำท่านเดินทางถึง ท่าอากาศยานดอนเมือง โดยสวัสดิภาพ พร้อมความประทับใจ

หมายเหตุ : โปรแกรมการเดินทาง และราคาอาจมีการเปลี่ยนแปลงตามความเหมาะสม เนื่องจากสภาพอากาศ
เวลา และสายการบิน ทั้งนี้เพื่อประโยชน์ของลูกค้าเป็นสำคัญ

อัตราค่าบริการผู้เดินทาง สำหรับผู้เดินทาง 15 ท่าน

ประเภทผู้เดินทาง	ราคา / ท่าน
ผู้ใหญ่ (พักห้องละ 2 ท่าน) ท่านละ	55,900 .-
ราคาเด็กอายุต่ำกว่า 12 ปี (พักกับผู้ใหญ่ 1 ท่าน) ท่านละ	52,900 .-
พักเดี่ยว ชำระเพิ่มท่านละ	6,800 .-

อัตราค่าบริการนี้รวม

1. ค่าบัตรโดยสารเครื่องบิน ไป - กลับชั้นทัศน اجر ตามเส้นทางและสายการบิน ที่ได้ระบุไว้ในรายการพร้อมภาษีสนามบินทุกแห่ง
2. ค่าที่พัก 3 คืน ห้องละ 2 ท่าน ตามโรงแรมที่ระบุไว้ในรายการ หรือระดับเดียวกัน
3. ค่าอาหารตามที่ระบุไว้ในรายการ
4. ค่าเข้าชม และค่ายานพาหนะทุกชนิด ตามรายการที่ระบุไว้ในรายการ
5. ค่าหัวหน้าทัวร์จากประเทศไทย คอยดูแลอำนวยความสะดวกการเดินทาง
6. ค่าประกันอุบัติเหตุในระหว่างการเดินทางในวงเงิน ท่านละ 1,500,000.- บาท (เงื่อนไขตามกรมธรรม์)

อัตราค่าบริการนี้ไม่รวม

1. ค่าใช้จ่ายส่วนตัว อาทิ ค่าอาหาร-เครื่องดื่ม นอกเหนือจากรายการ, ค่าช้อปปิ้ง, ค่าโทรศัพท์ เป็นต้น
3. ค่าภาษีหัก ณ ที่จ่าย 3% และค่าภาษีมูลค่าเพิ่ม 7%
4. ค่าภาษีซื้อเพลิงที่ทางสายการบินอาจมีการเรียกเก็บเพิ่มเติมอีก

หมายเหตุ : หากมีจำนวนผู้เดินทางไม่ครบตามกำหนด ขอสงวนสิทธิ์ในการเปลี่ยนแปลงราคา

โปรแกรมการเดินทาง และราคาอาจมีการเปลี่ยนแปลงตามความเหมาะสม เนื่องจากสภาพอากาศ เวลา และสายการบิน ทั้งนี้เพื่อประโยชน์ของลูกค้าเป็นสำคัญ

อัตราค่าบริการผู้เดินทาง สำหรับผู้เดินทาง 10 ท่าน

ประเภทผู้เดินทาง	ราคา / ท่าน
ผู้ใหญ่ (พักห้องละ 2 ท่าน) ท่านละ	57,900 .-
ราคาเด็กอายุต่ำกว่า 12 ปี (พักกับผู้ใหญ่ 1 ท่าน) ท่านละ	54,900 .-
พักเดี่ยว ชำระเพิ่มท่านละ	6,800 .-

อัตราค่าบริการนี้รวม

1. ค่าบัตรโดยสารเครื่องบิน ไป - กลับชั้นทัศน اجر ตามเส้นทางและสายการบิน ที่ได้ระบุไว้ในรายการพร้อมภาษีสนามบินทุกแห่ง
2. ค่าที่พัก 3 คืน ห้องละ 2 ท่าน ตามโรงแรมที่ระบุไว้ในรายการ หรือระดับเดียวกัน
3. ค่าอาหารตามที่ระบุไว้ในรายการ
4. ค่าเข้าชม และค่ายานพาหนะทุกชนิด ตามรายการที่ระบุไว้ในรายการ
5. ค่าหัวหน้าทัวร์จากประเทศไทย คอยดูแลอำนวยความสะดวกการเดินทาง
6. ค่าประกันอุบัติเหตุในระหว่างการเดินทางในวงเงิน ท่านละ 1,500,000.- บาท (เงื่อนไขตามกรมธรรม์)

อัตราค่าบริการนี้ไม่รวม

1. ค่าใช้จ่ายส่วนตัว อาทิ ค่าอาหาร-เครื่องดื่ม นอกเหนือจากรายการ, ค่าชก ริด, ค่าโทรศัพท์ เป็นต้น
3. ค่าภาษีหัก ณ ที่จ่าย 3% และค่าภาษีมูลค่าเพิ่ม 7%
4. ค่าภาษีซื้อเพลิงที่ทางสายการบินอาจมีการเรียกเก็บเพิ่มเติมอีก

หมายเหตุ : หากมีจำนวนผู้เดินทางไม่ครบตามกำหนด ขอสงวนสิทธิ์ในการเปลี่ยนแปลงราคา

โปรแกรมการเดินทาง และราคาอาจมีการเปลี่ยนแปลงตามความเหมาะสม เนื่องจากสภาพอากาศ เวลา และสายการบิน ทั้งนี้เพื่อประโยชน์ของลูกค้าเป็นสำคัญ

อัตราค่าบริการผู้เดินทาง สำหรับผู้เดินทาง 8 ท่าน

ประเภทผู้เดินทาง	ราคา / ท่าน
ผู้ใหญ่ (พักห้องละ 2 ท่าน) ท่านละ	59,900 .-
ราคาเด็กอายุต่ำกว่า 12 ปี (พักกับผู้ใหญ่ 1 ท่าน) ท่านละ	56,900 .-
พักเดี่ยว ชำระเพิ่มท่านละ	6,800 .-

อัตราค่าบริการนี้รวม

- ค่าบัตรโดยสารเครื่องบิน ไป - กลับชั้นทัศนางร ตามเส้นทางและสายการบิน ที่ได้ระบุไว้ในรายการพร้อมภาษีสนามบินทุกแห่ง
- ค่าที่พัก 3 คืน ห้องละ 2 ท่าน ตามโรงแรมที่ระบุไว้ในรายการ หรือระดับเดียวกัน
- ค่าอาหารตามที่ระบุไว้ในรายการ
- ค่าเข้าชม และค่ายานพาหนะทุกชนิด ตามรายการที่ระบุไว้ในรายการ
- ค่าหัวหน้าที่ัวร์จากประเทศไทย คอยดูแลอำนวยความสะดวกการเดินทาง
- ค่าประกันอุบัติเหตุในระหว่างการเดินทางในวงเงิน ท่านละ 1,500,000.- บาท (เงื่อนไขตามกรมธรรม์)

อัตราค่าบริการนี้ไม่รวม

- ค่าใช้จ่ายส่วนตัว อาทิ ค่าอาหาร-เครื่องดื่ม นอกเหนือจากรายการ, ค่าชกரிต, ค่าโทรศัพท์ เป็นต้น
- ค่าภาษีหัก ณ ที่จ่าย 3% และค่าภาษีมูลค่าเพิ่ม 7%
- ค่าภาษีเชื้อเพลิงที่ทางสายการบินอาจมีการเรียกเก็บเพิ่มเติมอีก

หมายเหตุ : หากมีจำนวนผู้เดินทางไม่ครบตามกำหนด ขอสงวนสิทธิ์ในการเปลี่ยนแปลงราคา

โปรแกรมการเดินทาง และราคาอาจมีการเปลี่ยนแปลงตามความเหมาะสม เนื่องจากสภาพอากาศ เวลา และสายการบิน ทั้งนี้เพื่อประโยชน์ของลูกค้าเป็นสำคัญ

อัตราค่าบริการผู้เดินทาง สำหรับผู้เดินทาง 6-7 ท่าน

ประเภทผู้เดินทาง	ราคา / ท่าน
ผู้ใหญ่ (พักห้องละ 2 ท่าน) ท่านละ	69,800 .-
ราคาเด็กอายุต่ำกว่า 12 ปี (พักกับผู้ใหญ่ 1 ท่าน) ท่านละ	66,800 .-
พักเดี่ยว ชำระเพิ่มท่านละ	7,350 .-

อัตราค่าบริการนี้รวม

1. ค่าบัตรโดยสารเครื่องบิน ไป - กลับชั้นทัศนางร ตามเส้นทางและสายการบิน ที่ได้ระบุไว้ในรายการพร้อมภาษีสนามบินทุกแห่ง
2. ค่าที่พัก 3 คืน ห้องละ 2 ท่าน ตามโรงแรมที่ระบุไว้ในรายการ หรือระดับเดียวกัน
3. ค่าเข้าชม และค่ายานพาหนะทุกชนิด ตามรายการที่ระบุไว้ในรายการ
4. ค่าหัวหน้าทัวร์จากประเทศไทย คอยดูแลอำนวยความสะดวกการเดินทาง
5. ค่าประกันอุบัติเหตุในระหว่างการเดินทางในวงเงิน ท่านละ 1,500,000.- บาท (เงื่อนไขตามกรมธรรม์)

อัตราค่าบริการนี้ไม่รวม

1. ค่าใช้จ่ายส่วนตัว อาทิ ค่าอาหาร-เครื่องดื่ม นอกเหนือจากรายการ, ค่าชกரிต, ค่าโทรศัพท์ เป็นต้น
2. ค่าอาหารตามที่ระบุไว้ในรายการ
3. ค่าภาษีหัก ณ ที่จ่าย 3% และค่าภาษีมูลค่าเพิ่ม 7%
4. ค่าภาษีเชื้อเพลิงที่ทางสายการบินอาจมีการเรียกเก็บเพิ่มเติมอีก

หมายเหตุ : หากมีจำนวนผู้เดินทางไม่ครบตามกำหนด ขอสงวนสิทธิ์ในการเปลี่ยนแปลงราคา

โปรแกรมการเดินทาง และราคาอาจมีการเปลี่ยนแปลงตามความเหมาะสม เนื่องจากสภาพอากาศ เวลา และสายการบิน ทั้งนี้เพื่อประโยชน์ของลูกค้าเป็นสำคัญ

อัตราค่าบริการผู้เดินทาง สำหรับผู้เดินทาง 4-5 ท่าน

ประเภทผู้เดินทาง	ราคา / ท่าน
ผู้ใหญ่ (พักห้องละ 2 ท่าน) ท่านละ	79,800 .-
ราคาเด็กอายุต่ำกว่า 12 ปี (พักกับผู้ใหญ่ 1 ท่าน) ท่านละ	76,800 .-
พักเดี่ยว ชำระเพิ่มท่านละ	7,350 .-

อัตราค่าบริการนี้รวม

1. ค่าบัตรโดยสารเครื่องบิน ไป - กลับชั้นทัศนางร ตามเส้นทางและสายการบิน ที่ได้ระบุไว้ในรายการพร้อมภาษีสนามบินทุกแห่ง
2. ค่าที่พัก 3 คืน ห้องละ 2 ท่าน ตามโรงแรมที่ระบุไว้ในรายการ หรือระดับเดียวกัน
3. ค่าเข้าชม และค่ายานพาหนะทุกชนิด ตามรายการที่ระบุไว้ในรายการ
4. ค่าหัวหน้าทัวร์จากประเทศไทย คอยดูแลอำนวยความสะดวกการเดินทาง
5. ค่าประกันอุบัติเหตุในระหว่างการเดินทางในวงเงิน ท่านละ 1,500,000.- บาท (เงื่อนไขตามกรมธรรม์)

อัตราค่าบริการนี้ไม่รวม

1. ค่าใช้จ่ายส่วนตัว อาทิ ค่าอาหาร-เครื่องดื่ม นอกเหนือจากรายการ, ค่าชกரிต, ค่าโทรศัพท์ เป็นต้น
2. ค่าอาหารตามที่ระบุไว้ในรายการ
3. ค่าภาษีหัก ณ ที่จ่าย 3% และค่าภาษีมูลค่าเพิ่ม 7%
4. ค่าภาษีเชื้อเพลิงที่ทางสายการบินอาจมีการเรียกเก็บเพิ่มเติมอีก

หมายเหตุ : หากมีจำนวนผู้เดินทางไม่ครบตามกำหนด ขอสงวนสิทธิ์ในการเปลี่ยนแปลงราคา

โปรแกรมการเดินทาง และราคาอาจมีการเปลี่ยนแปลงตามความเหมาะสม เนื่องจากสภาพอากาศ เวลา และสายการบิน ทั้งนี้เพื่อประโยชน์ของลูกค้าเป็นสำคัญ

อัตราค่าบริการผู้เดินทาง สำหรับผู้เดินทาง 2-3 ท่าน

ประเภทผู้เดินทาง	ราคา / ท่าน
ผู้ใหญ่ (พักห้องละ 2 ท่าน) ท่านละ	99,800 .-
ราคาเด็กอายุต่ำกว่า 12 ปี (พักกับผู้ใหญ่ 1 ท่าน) ท่านละ	96,800 .-
พักเดี่ยว ชำระเพิ่มท่านละ	7,350 .-

อัตราค่าบริการนี้รวม

1. ค่าบัตรโดยสารเครื่องบิน ไป - กลับชั้นทัศนางร ตามเส้นทางและสายการบิน ที่ได้ระบุไว้ในรายการพร้อมภาษีสนามบินทุกแห่ง
2. ค่าที่พัก 3 คืน ห้องละ 2 ท่าน ตามโรงแรมที่ระบุไว้ในรายการ หรือระดับเดียวกัน
3. ค่าเข้าชม และค่ายานพาหนะทุกชนิด ตามรายการที่ระบุไว้ในรายการ
4. ค่าหัวหน้าทัวร์จากประเทศไทย คอยดูแลอำนวยความสะดวกการเดินทาง
5. ค่าประกันอุบัติเหตุในระหว่างการเดินทางในวงเงิน ท่านละ 1,500,000.- บาท (เงื่อนไขตามกรมธรรม์)

อัตราค่าบริการนี้ไม่รวม

1. ค่าใช้จ่ายส่วนตัว อาทิ ค่าอาหาร-เครื่องดื่ม นอกเหนือจากรายการ, ค่าชกரிต, ค่าโทรศัพท์ เป็นต้น
2. ค่าอาหารตามที่ระบุไว้ในรายการ
3. ค่าภาษีหัก ณ ที่จ่าย 3% และค่าภาษีมูลค่าเพิ่ม 7%
4. ค่าภาษีเชื้อเพลิงที่ทางสายการบินอาจมีการเรียกเก็บเพิ่มเติมอีก

หมายเหตุ : หากมีจำนวนผู้เดินทางไม่ครบตามกำหนด ขอสงวนสิทธิ์ในการเปลี่ยนแปลงราคา

โปรแกรมการเดินทาง และราคาอาจมีการเปลี่ยนแปลงตามความเหมาะสม เนื่องจากสภาพอากาศ เวลา และสายการบิน ทั้งนี้เพื่อประโยชน์ของลูกค้าเป็นสำคัญ

รายละเอียดการชำระเงิน

เงื่อนไขการชำระเงิน : สำหรับการจอง กรุณาชำระมัดจำ 50% ของค่าทัวร์

- ชำระยอดทั้งหมดก่อนการเดินทางอย่างน้อย 21 วัน
- ชำระด้วยเช็คหรือแคชเชียร์เช็ค โดยสั่งจ่ายในนาม บริษัท อีลิท ฮอลิเดย์ แอนด์ เอเยนซี(ประเทศไทย)จำกัด

ชำระโดยเงินสด

สามารถชำระค่ามัดจำผ่านทางเว็บไซต์ได้ www.eliteholidaythailand.com

ชำระด้วยการโอนเงินผ่านธนาคาร (กรุณาแฟกซ์ใบนำฝากมายังเบอร์ Fax. 02-6619788)

ชื่อบัญชี บจก. อีลิท ฮอลิเดย์ แอนด์ เอเยนซี (ประเทศไทย) จำกัด

ธนาคารกสิกรไทย สาขา สุขุมวิท 18 (เอ็กเซน ทาวเวอร์)

เลขที่ 639-1-00263-9 บัญชีกระแสรายวัน

การยกเลิก :

- กรุณาแจ้งล่วงหน้าอย่างน้อย 21 วันทำการ มิฉะนั้น ทางบริษัทฯ ขอสงวนสิทธิ์ในการคืนเงินมัดจำ
- กรณียกเลิกก่อนการเดินทาง 14 วันทำการ ทางบริษัทฯ มีความจำเป็นต้องหัก 50% ของอัตราค่าบริการ
- กรณียกเลิกก่อนการเดินทาง 10 วันทำการ ทางบริษัทฯ ขอสงวนสิทธิ์ในการคืนเงินทั้งหมด

เงื่อนไขการรับบริการทัวร์

1. บริษัทฯ ขอสงวนสิทธิ์ไม่รับท่านผู้เดินทางที่เคยเดินทางแล้วมีประวัติความประพฤติไม่น่ารัก หรือมีพฤติกรรม เป็นที่รังเกียจของคนส่วนใหญ่ เช่น ไม่รักษาเวลา, พุดจาหยาบคาย, ดื่มสุราบนรถ, ก่อเสียงรำคาญรบกวนผู้อื่น, หรือพยายามสร้างความวุ่นวายในคณะทัวร์ ฯลฯ ทั้งนี้เพื่อความสุขของคนะผู้เดินทางส่วนใหญ่
2. บริษัทฯ ขอสงวนสิทธิ์ไม่รับท่านผู้เดินทางที่มีอายุครรภ์เกิน 4 เดือน ทั้งนี้เพื่อความปลอดภัยของท่านผู้เดินทางและการกในครรภ์
3. บริษัทฯ ขอสงวนสิทธิ์ไม่รับท่านผู้เดินทางที่มีความประสงค์จะลักลอบเข้าประเทศอื่นเพื่อไปทำงาน หรือเพื่อการอื่นใดอันมิใช่การท่องเที่ยว
4. บริษัทฯ ขอสงวนสิทธิ์ในการพิจารณาให้หรือไม่ให้บริการแก่ท่านที่ต้องใช้รถเข็น (กรุณาแจ้งให้บริษัทฯ ทราบก่อนจองทัวร์เพื่อหาข้อสรุปร่วมกัน) โดยบริษัทฯ ต้องทราบขอภัยเพราะบางเส้นทางอาจไม่สะดวกในการเดินทางสำหรับท่านที่ต้องใช้รถเข็น ยกเว้นทัวร์คณะส่วนตัว
5. บริษัทฯ ขอสงวนสิทธิ์ในการพิจารณาให้หรือไม่ให้บริการแก่ท่านที่มีเด็กทารกอายุต่ำกว่า 2 ขวบ ร่วมเดินทางไปด้วย (กรุณาแจ้งให้บริษัทฯ ทราบก่อนจองทัวร์เพื่อหาข้อสรุปร่วมกัน) โดยบริษัทฯ ต้องทราบขอภัยเพราะเด็กเล็กอาจงอแงรบกวนผู้เดินทางท่านอื่น ยกเว้นทัวร์คณะส่วนตัว
6. บริษัทฯ ขอสงวนสิทธิ์ในการพิจารณาให้หรือไม่ให้บริการแก่ท่านที่เป็นพระภิกษุสงฆ์หรือนักบวชในบางรายการ ทัวร์หรือบางเส้นทาง ยกเว้นทัวร์คณะส่วนตัว
7. บริษัทฯ ขอสงวนสิทธิ์ในการยกสิทธิประโยชน์ของท่านที่จองทัวร์ไว้แล้ว แต่ไม่ชำระเงินมัดจำภายในระยะเวลาที่กำหนด ให้แก่ลูกค้าท่านต่อไปที่แจ้งชื่อรอไว้ ทั้งนี้เพื่อประโยชน์ของผู้ร่วมเดินทางท่านอื่น
8. บริษัทฯ ขอสงวนสิทธิ์ในการยกเลิกการเดินทางในกรณีที่มีผู้เดินทางต่ำกว่า 15 ท่าน โดยจะแจ้งให้ผู้เดินทาง ทราบล่วงหน้าก่อนเดินทางไม่น้อยกว่า 15 วัน และยินดีจะจัดหาคณะทัวร์อื่นทดแทนหากท่านต้องการ
9. ในกรณีที่ท่านยกเลิกการเดินทาง บริษัทฯ ขอสงวนสิทธิ์ในการหักเงินค่าใช้จ่าย โดย หากยกเลิกก่อนเดินทาง 21 วัน ขอหักร้อยละ 50 ของอัตราค่าบริการ หากยกเลิกก่อนเดินทาง 14 วัน ขอหักร้อยละ 100 ของอัตราค่าบริการ
10. ในกรณีที่ท่านขอเปลี่ยนตัวผู้เดินทาง โดยสามารถขอวีซ่าได้ทันภายในกำหนดเวลา บริษัทฯ ขอสงวนสิทธิ์ในการ คิดค่าใช้จ่ายเพิ่ม เฉพาะค่าธรรมเนียมในการยื่นวีซ่าและค่าเปลี่ยนชื่อตั๋วเครื่องบินเท่านั้น เว้นแต่ตั๋วเครื่องบินที่ไม่อนุญาตให้เปลี่ยนชื่อหรือคืนตั๋ว
11. บริษัทฯ ขอสงวนสิทธิ์ไม่คืนค่าธรรมเนียมการยื่นวีซ่าในทุกกรณี หากมีการยื่นวีซ่าแล้ว
12. บริษัทฯ ขอสงวนสิทธิ์ไม่รับผิดชอบต่อการที่ท่านถูกปฏิเสธไม่ให้เดินทางเข้าหรือออกจากประเทศใด ๆ อันเนื่องมาจากเหตุผลส่วนตัวของท่านผู้เดินทาง เช่น เอกสารการเดินทางไม่ถูกต้อง, พกพาสิ่งของผิดกฎหมาย หรือมีความประพฤติส่อไปในทางเสื่อมเสียรวมถึงการที่มีได้เดินทางเพราะเหตุภัยธรรมชาติ หรือการยกเลิกเที่ยวบิน

เงื่อนไขการรับบริการทัวร์

13. สำหรับท่านผู้เดินทางที่ประสงค์จะซื้อตั๋วเครื่องบินภายในประเทศเพิ่มเติม (นอกเหนือจากรายการตามทัวร์) หรือดำเนินการใด ๆ ที่ก่อให้เกิดค่าใช้จ่าย กรุณาแจ้งให้บริษัทฯ ทราบก่อน เพื่อขอคำยืนยันสำหรับการออกเดินทางของทัวร์นั้นๆ หากท่านผู้เดินทางซื้อตั๋วหรือชำระค่าใช้จ่ายใด ๆ ไป โดยไม่ได้รับการยืนยันดังกล่าวแล้วต่อมาทัวร์นั้น ๆ ไม่สามารถออกเดินทางได้ ทางบริษัทฯ ขอสงวนสิทธิ์ไม่รับผิดชอบสำหรับค่าใช้จ่ายที่เกิดขึ้น
14. บริษัทฯ จะส่งกำหนดการท่องเที่ยว (ฟลอลโปรแกรม) ให้แก่ท่านก่อนการเดินทางไม่น้อยกว่า 10 วัน หาก ท่านเห็นว่ารายการท่องเที่ยวดังกล่าวไม่ตรงตามความประสงค์ของท่าน ไม่ว่าจะเป็นการเปลี่ยนแปลงของ โรงแรมที่พัก หรือการปรับเปลี่ยนรายการท่องเที่ยวใด ๆท่านมีสิทธิ์ขอยกเลิกการเดินทางได้เป็นกรณีพิเศษ โดยแจ้งให้บริษัทฯ ทราบก่อนออกเดินทางไม่น้อยกว่า 5 วัน หากท่านยืนยันจะออกเดินทาง บริษัทฯ ขอถือเอาตามฟลอลโปรแกรมเป็นยุติ เว้นแต่ ในกรณีที่เกิดเหตุจำเป็นหรือสุดวิสัย อาทิ การล่าช้าของสายการบิน, การนัดหยุดงาน, การประท้วง, การจลาจล, ภัยธรรมชาติ, อุบัติเหตุ, ปัญหาการจราจร ฯลฯ บริษัทฯ ขอสงวนสิทธิ์ในการเปลี่ยนแปลงฟลอลโปรแกรมตามความเหมาะสม ทั้งนี้เพื่อคำนึงถึงความปลอดภัย และรักษาผลประโยชน์ของท่านให้ได้มากที่สุด
15. สถานที่ท่องเที่ยวที่ระบุในรายการได้รวมค่าเข้าชมไว้แล้ว หากในวันเดินทาง สถานที่ท่องเที่ยวดังกล่าวปิดทำการ บริษัทฯ จะคืนเงินค่าเข้าชมให้แก่ท่านตามที่ระบุไว้ในเอกสารของสถานที่นั้น ๆ หรือจะสลับปรับเปลี่ยนรายการ เพื่อให้ท่านสามารถเข้าชมได้ แต่ในกรณีที่มีเหตุล่าช้าหรือเหตุอื่นใดเกิดขึ้นระหว่างการเดินทางทำให้ท่านไม่สามารถเข้าชมสถานที่ท่องเที่ยวดังกล่าวได้ โดยมีใช้ความผิดของบริษัทฯ บริษัทฯ ขอสงวนสิทธิ์ไม่คืนเงินค่าเข้าชมให้แก่ท่าน
16. บริษัทฯ ขอสงวนสิทธิ์ไม่รับผิดชอบต่อการสูญหายหรือเสียหายอย่างใด ๆ อันเกิดขึ้นแก่ทรัพย์สินของท่าน อันเนื่องจากการโจรกรรม และ/หรือความประมาทจากตัวนักท่องเที่ยวเอง
17. ของกำนัลต่างๆ ที่บริษัทฯ มอบให้ (ถ้ามี) เช่น กระเป๋าเดินทาง ไม่สามารถหักทอนเป็นส่วนลดเป็นตัวแทนได้ โดยท่านสามารถเลือกใช้ของกำนัลดังกล่าวในขณะร่วมเดินทางไปกับคณะทัวร์หรือไม่ก็ได้ตามอัธยาศัย
18. เครื่องบินเป็นไปตามเงื่อนไขตั๋วเครื่องบินแบบหมู่คณะของสายการบินต่าง ๆ บริษัทฯ ไม่สามารถเลือกตำแหน่งที่นั่งได้เอง ทั้งนี้บริษัทฯ จะพยายามจัดที่นั่งให้แก่ท่านและครอบครัวตามความเหมาะสม ให้ดีที่สุดภายใต้ลักษณะตำแหน่งที่นั่งแบบหมู่คณะที่สายการบินจัดให้มา
19. บริษัทฯ ขอต้อนรับและมีความยินดีที่ได้ให้บริการแก่ท่านผู้เดินทางที่เชื่อมั่นในมาตรฐานของบริษัทฯ ซึ่งประสงค์จะเดินทางไปท่องเที่ยวพักผ่อนแบบหมู่คณะ และเข้าใจถึงวิถีชีวิตตลอดจนวัฒนธรรมของประเทศที่ท่านได้เดินทางไป
20. เมื่อท่านจองทัวร์และชำระมัดจำแล้ว หมายถึงท่านยอมรับในข้อความและเงื่อนไขที่บริษัทฯ แจ้งแล้วข้างต้น