



Alberobello



Blue Grotto

ELITE SUMMER VIBES IN SOUTHERN ITALY 8D5N

 ON 25 JUN - 2 JUL 2026

สัมผัสเสน่ห์แห่งชายฝั่งทะเลเมดิเตอร์เรเนียนที่สวยงามระดับโลก

อิลิก ฮอลิเดย์ นำท่านสัมผัสเส้นทางสุดประทับใจ เยือนเมืองชายฝั่งทางใต้ของประเทศอิตาลี ชมความอัศจรรย์ของทิวทัศน์เมืองชายทะเล อัลมาฟิ โปสิทาโน ซอร์เรนโต ล่องเรือชมบลูกร็อตโต เที่ยวชมความสวยอย่าง เกาะคาปรี จุดเช็คอินที่มีชื่อเสียงของอิตาลีได้ พร้อมช้อปปิ้งถนนคนเดิน เดินทางโดยสายการบิน AUSTRIAN AIRLINES ที่พักและการบริการในระดับพรีเมียม ดู...กันและกัน

DAY 1 |

สนามบินสุวรรณภูมิ กรุงเทพมหานคร



21.00 น. คณะพร้อมกัน ณ สนามบินสุวรรณภูมิ อาคารผู้โดยสารชั้น 4 พบกับเจ้าหน้าที่ของบริษัท อีลิก ฮอลิเดย์ คอยต้อนรับพร้อมอำนวยความสะดวกด้านเอกสาร และการโหลดสัมภาระ

23.40 น. นำท่านออกเดินทางสู่ สนามบินเวียนนา ประเทศออสเตรีย โดยสายการบิน AUSTRIAN AIRLINES เที่ยวบินที่ OS008 (ใช้เวลาในการเดินทางประมาณ 10.55 ชั่วโมง)

DAY 2 | BKK ✈️ VIE ✈️ NAP

05.35 น. นำท่านเดินทางถึง สนามบินเวียนนา เพื่อรอเปลี่ยนเครื่อง

07.25 น. นำท่านเดินทางต่อสู่ สนามบินเนเปิลส์ โดยสายการบิน AUSTRIAN AIRLINES เที่ยวบินที่ OS571 (ใช้เวลาในการเดินทางประมาณ 1.35 ชั่วโมง)

09.00 น. นำท่านเดินทางต่อถึง สนามบินเนเปิลส์ หลังจากผ่านพิธีการตรวจคนเข้าเมืองและพิธีการ ทางศุลกากรเรียบร้อยแล้ว นำท่านเดินทางสู่ช่วงเวลาแห่งความสุข...

DAY 2

ออสตรียา (สนามบินเวียนนา) • อิตาลี (ท่าอากาศยานนานาชาติเนเปิลส์) • เมืองอาเวลลีโน • เมืองบารี



AVELLINO

นำท่านเดินทางสู่เมืองเล็กๆ ที่มีเสน่ห์ ณ เมืองอาเวลลีโน แวะพัก
ระหว่างทางกับเมืองที่ เฝ้ายสงบ ไม่วุ่นวาย ล้อมรอบด้วยภูเขา และ
ท่านจะได้สัมผัสกับวัฒนธรรมท้องถิ่นแท้ๆ และยังเป็นเมืองที่ขึ้นชื่อ
เรื่องของ พร้อมเสน่ห์ของอาหารพื้นเมืองและไวน์คุณภาพระดับโลก
(ใช้เวลาในการเดินทางประมาณ 1 ชั่วโมง ระยะทาง 55 KM)

 รับประทานอาหารกลางวัน ณ ภัตตาคารอาหาร



BARI

นำท่านเดินต่อสู่ เมืองบารี เป็นเมืองชายทะเล บรรยากาศคึกคัก มีชีวิต
ชีวา ผสมผสานความเป็นเมืองท่า และเมืองเก่า ตั้งอยู่ริมชายฝั่งทะเล
เอเดรียติก มีเขตเมืองเก่าที่มีเสน่ห์ เต็มไปด้วยตรอกซอกซอย ปราสาท
และสถาปัตยกรรมยุคกลาง ผสมผสานความงดงามกับบรรยากาศริม
ทะเล ประวัติศาสตร์ที่ยาวนาน (ใช้เวลาในการเดินทาง 2.30 ชั่วโมง
ระยะทาง 214 KM)

DAY 2

ออสตรีย์ (สนามบีนเวียนนา) • อิตาลี (ท่าอากาศยานนานาชาติเนเปิลส์) • เมืองอาเวลีโน • เมืองบารี



DINNER LOCAL SEAFOOD RESTAURANT

บริการอาหารค่ำ ณ ภัตตาคารอาหารทะเล เสิร์ฟท่านพิเศษด้วย งานอาหารทะเลสด คัดสรรวัตถุดิบหลากหลาย จากท้องทะเลตามฤดูกาล (SHARING 4 PAX) จากนั้นบริการท่านด้วย 3 คอร์สเมนูท้องถิ่น เสิร์ฟ ชูประจำวัน พร้อมงานหลัก ริชอตโต เสิร์ฟพร้อมมะเขือเทศเชอร์รี่สีแดง และสีเหลือง เคียงกับลิอบสเตอร์ย่าง และปิดท้ายด้วยของหวาน คาร์ตเบอร์รี่ป่า

**** ร้านอาหาร และเมนู อาจมีการปรับเปลี่ยนตามความเหมาะสม ****

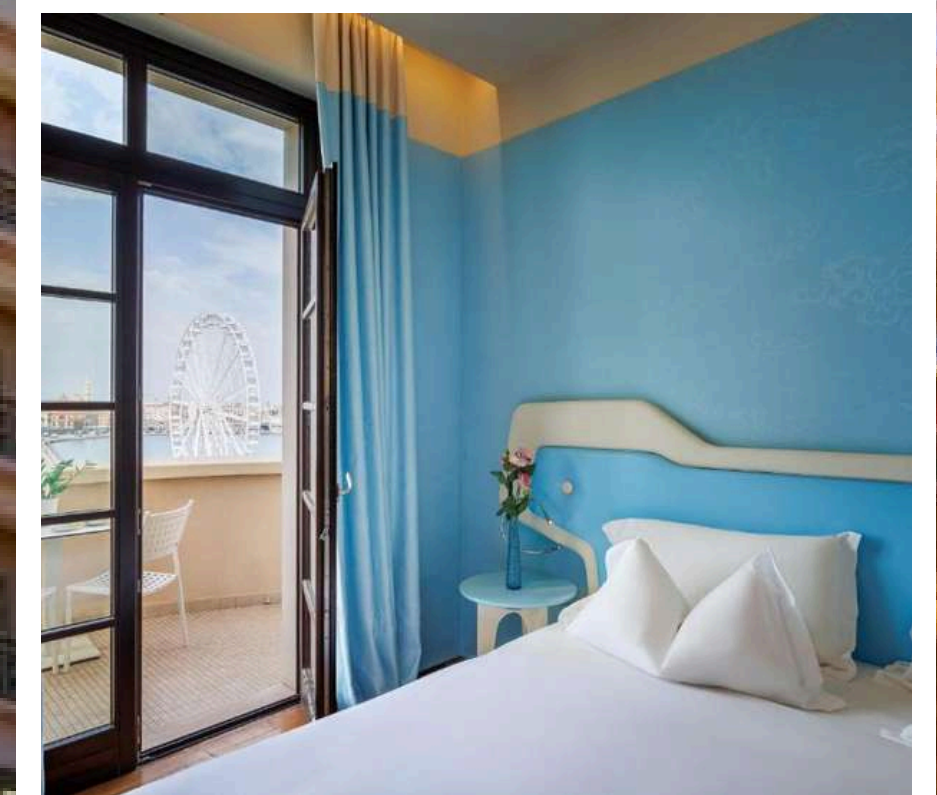
DAY 2

ออสตรีย (สนามบิเนเวียนนา) • อิตาลี (ท่าอากาศยานนานาชาติเนเปิ้ลส์) • เมืองอาเวลีโน • เมืองบารี

JR HOTELS BARI GRANDE ALBERGO DELLE NAZIONI

ที่พัก JR HOTELS BARI GRANDE ALBERGO DELLE NAZIONI หรือระดับเทียบเท่า

** ROOMTYPE : DOUBLE WITH SEA VIEW 24 M² , โรงแรมระดับ 5 ดาว อยู่ไม่ไกลจากตัวเมือง และติดกับริมชายฝั่ง ทำให้เป็นโรงแรมที่ท่านจะได้เก็บบรรยากาศเมืองริมทะเล สไตล์ห้องพักมีสีฟ้าสดใสตามแบบเมืองท้องถิ่น **



DAY 3

เมืองบารี • หมู่บ้านอัลเบโรเบลโล • เมืองมาเทร่า • เมืองซาเลอโน



เช้า บริการอาหารเช้า ณ ห้องอาหารของโรงแรม

ALBEROBELLO

นำท่านเดินทางสู่ อัลเบโรเบลโล หมู่บ้านมรดกโลก UNESCO อายุกว่า 600 ปี ของอิตาลี ที่ได้รับการขนานนามว่าเป็น หมู่บ้านฮอบบิท อีกแห่งหนึ่งในโลกที่มีอยู่จริง ด้วยสถาปัตยกรรมแสนน่ารัก คลาสสิกราวกับต้องมนต์ โดดเด่นด้วยบ้านตรุสซี บ้านทรงกรวยอันเป็นเอกลักษณ์ (ใช้เวลาในการเดินทางประมาณ 1.15 ชั่วโมง ระยะทาง 64 KM)



DAY 3

เมืองบารี • หมู่บ้านอัลเบโรเบลโล • เมืองมาเทร่า • เมืองซาเลอโน



MATERA

นำท่านเดินทางสู่ เมืองมาเทร่า ได้รับการขึ้นทะเบียนเป็นมรดกโลกจากองค์การยูเนสโกในปี 1993 มีประวัติยาวนานกว่า 9,000 ปี และเป็นหนึ่งในเมืองที่เก่าแก่ที่สุดในโลก เมืองนี้ตั้งอยู่บนที่สูง และมีทิวทัศน์ที่งดงามของภูมิประเทศที่เป็นภูเขา และหุบเขา (ใช้เวลาในการเดินทางประมาณ 1.20 ชั่วโมง ระยะทาง 67 KM)

 รับประทานอาหารกลางวัน ณ ภัตตาคารอาหารเอเชีย

หลังรับประทานอาหารกลางวัน นำท่านเดินเล่น เมืองเก่ามาเทร่า ชมสถาปัตยกรรมหินเก่าแก่ ** การเดินชมเมืองมาเทร่า จะต้องมีการเดินขึ้น - ลง เนินเขาสั้นๆ ตลอดเมือง ด้วยลักษณะของเมืองที่มีความเป็นนครเก่า **

จนได้เวลาอันสมควร นำท่านเดินทางสู่เมืองที่พัก ณ เมืองซาเลอโน เมืองประวัติศาสตร์ริมทะเลอีกแห่งหนึ่งที่มีชื่อเสียง (ใช้เวลาในการเดินทางประมาณ 2.40 ชั่วโมง ระยะทาง 190 KM)

DAY 3

เมืองบารี • หมู่บ้านอัลเบโรเบลโล • เมืองมาเทร่า • เมืองซาเลร์โน



รับประทานอาหารค่ำ ณ ภัตตาคาร

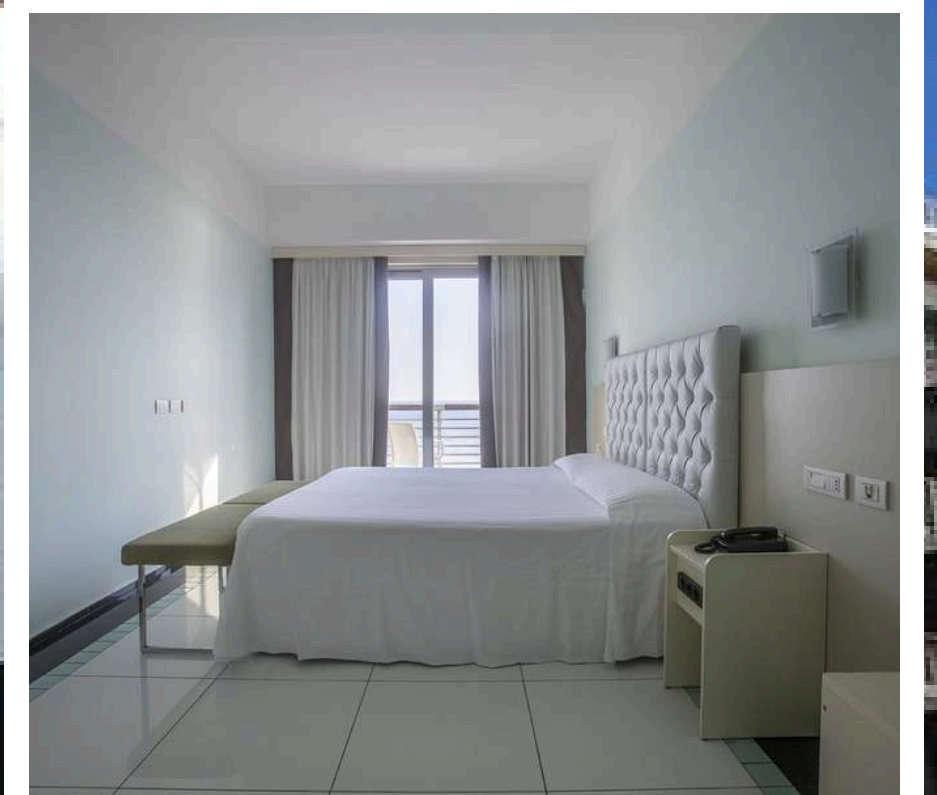
GRAND HOTEL SALERNO

ที่พัก GRAND HOTEL SALERNO หรือระดับเทียบเท่า

** ROOMTYPE : SUPERIOR ROOM 30 M² , โรงแรมระดับ 4 ดาวติดกับหน้าชายหาดเลย ท่านจะได้เดินเล่น เก็บ

บรรยากาศเมืองริมทะเล สไตล์ห้องพักเป็นแบบท้องถิ่น **

*** หากห้องพักไม่เพียงพอรองรับการบริการ ทางบริษัทจะนำท่านพักที่เมืองใกล้เคียงแทน ***



DAY 4 |

เมืองซาเลโน • เมืองอามาลฟี • เมืองซาเลโน



รับประทานอาหารเช้า ณ ภัตตาคารอาหารท้องถิ่น

AMALFI

นำท่านเดินทางสู่ อามาลฟี เมืองเล็ก ๆ ทางชายฝั่งคาบสมุทรเมดิเตอร์เรเนียน ซึ่งเป็นหนึ่งในพื้นที่ที่มีความงดงาม และได้
รับการขึ้นทะเบียนเป็นมรดกโลกจากองค์การยูเนสโก มีวิวทิวทัศน์ที่น่าทึ่งจากทะเลเมดิเตอร์เรเนียน และภูเขา เป็นเมืองที่มี
สีสันสดใส และสวยงาม มีริมทะเลที่มีชื่อเสียงโด่งดังอีกแห่งหนึ่งของโลก (ใช้เวลาในการเดินทางประมาณ 1 ชั่วโมง ระยะ
ทาง 29 กม. แต่เป็นการลัดเลาะเส้นทางชายฝั่ง) * เมื่อเดินทางถึง นำท่านอิสระเดินชมความสวยงามของอามาลฟี *



DAY 4 |

เมืองซาเลอโน • เมืองอามาฟี • เมืองซาเลอโน



 AMALFI, ITALY

DAY 4

เมืองซาเลโน • เมืองอามาลฟี • เมืองซาเลโน



LUNCH LOCAL RESTAURANT

บริการอาหารกลางวัน ณ ภัตตาคารอาหารทะเลท้องถิ่น บริการท่านด้วย 3 คอร์สเมนู เสิร์ฟเมนูเรียกน้ำย่อย ท้องปลาทูน่าบลูฟินย่าง เคียงกับแยมมะนาว พร้อมจานหลัก สเต็กเนื้อสันในย่าง เคียงกับพริกเสฉวน ผักโขม และชีส และของหวาน มิลล์เฟยล์ ครีมทริฟเฟิล เซอร์รี ช็อกโกแลต

**** ร้านอาหาร และเมนู อาจมีการปรับเปลี่ยนตามความเหมาะสม ****

PIAZZA DEL DUOMO

นำท่านเที่ยวชมจัตุรัสหลักใน **เมืองอามาลฟี** ตั้งอยู่หน้าวิหารของเซนต์แอนดรูว์ ซึ่งเป็นสัญลักษณ์สำคัญของเมืองและสถานที่สำคัญที่นักท่องเที่ยวมักจะมาเยี่ยมชม โดยจัตุรัสนี้มีบรรยากาศที่อบอุ่นและคึกคักเต็มไปด้วยร้านค้าท้องถิ่น ร้านกาแฟ และร้านอาหาร

จนได้เวลาอันสมควร นำท่านเดินทางกลับสู่โรงแรมที่พัก
(ใช้เวลาในการเดินทางประมาณ 1 ชั่วโมง)



รับประทานอาหารค่ำ ณ ภัตตาคาร

DAY 4

เมืองซาเลอโน • เมืองอามาลฟี • เมืองซาเลอโน



DINNER AT ASIAN RESTAURANT

บริการอาหารค่ำ ณ ภัตตาคารอาหารญี่ปุ่น บริการทำด้วยเมนูแบบเซตโต๊ะ ได้แก่ ปอเป็ยะไส้ผัก / เกียวซ่า / ทามาเกกิ แซลม่อน (แซลม่อนย่างไฟ) / ฟุโตมาทิกิ / กุ้งเทมปุระ / เซ็ตซาซิมิรวม และเสิร์ฟจานหลักให้ทุกท่าน คือ ข้าวดังปลาสด

**** ร้านอาหาร และเมนู อาจมีการปรับเปลี่ยนตามความเหมาะสม ****

DAY 4

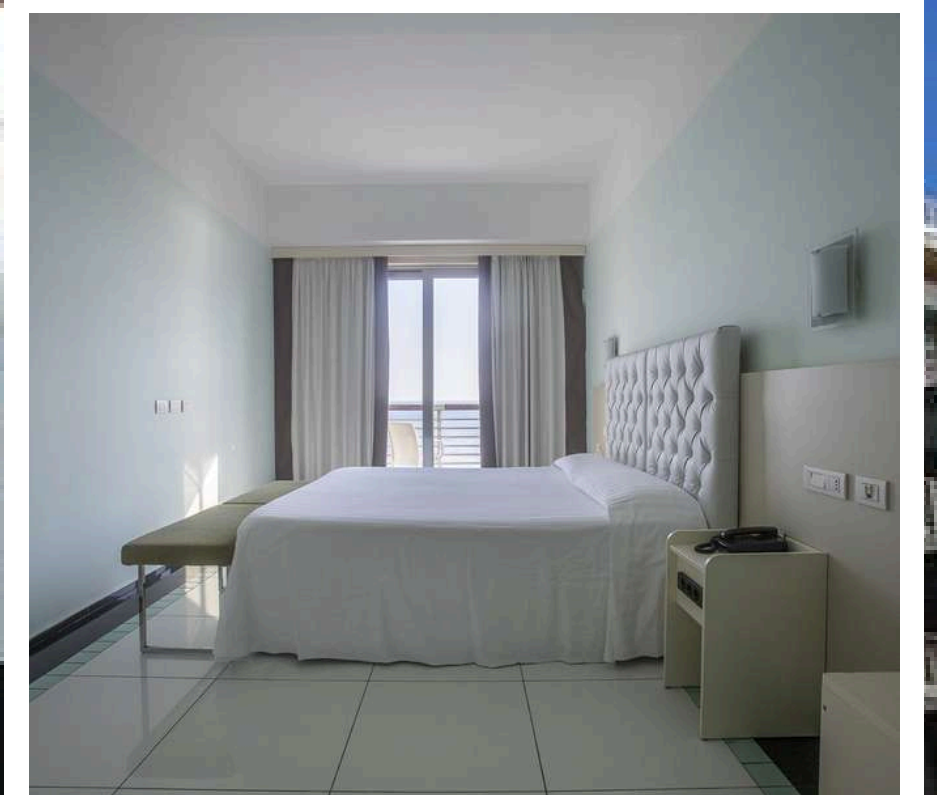
เมืองซาเลอโน • เมืองอามาลฟี • เมืองซาเลอโน

GRAND HOTEL SALERNO

ที่พัก GRAND HOTEL SALERNO หรือระดับเทียบเท่า

** ROOMTYPE : SUPERIOR ROOM 30 M² , โรงแรมระดับ 4 ดาวติดกับหน้าชายหาดเลย ท่านจะได้เดินเล่น เก็บบรรยากาศเมืองริมทะเล สไตล์ห้องพักเป็นแบบท้องถิ่น **

*** หากห้องพักไม่เพียงพอรองรับการบริการ ทางบริษัทจะนำท่านพักที่เมืองใกล้เคียงแทน ***



DAY 5

เมืองซาเลอโน • เมืองซอร์เรนโต • เกาะคาปรี • บลูกรอตโต



 เช้า บริการอาหารเช้า ณ ห้องอาหารของโรงแรม

SORRENTO

นำท่านเดินทางสู่ เมืองซอร์เรนโต เมืองที่มีชื่อเสียงในด้านวิวทิวทัศน์ที่งดงาม โดยเฉพาะวิวทะเล และหน้าผาที่สูงชัน รวมถึงบรรยากาศที่เงียบสงบ และยังเป็นเมืองท่าที่สำคัญ เป็นอีกหนึ่งจุดข้ามฟากไปสู่ เกาะคาปรี (ใช้เวลาในการเดินทางสู่ท่าเรือ ประมาณ 1.20 ชั่วโมง ระยะทาง 56 KM.)

จากนั้นนำท่าน นั่งเรือข้ามฟาก เดินทางจาก ท่าเรือ MARINA PICCOLA ใน ซอร์เรนโต ไปยัง MARINA GRANDE ที่ เกาะคาปรี (ใช้เวลาในการเดินทางประมาณ 20 - 30 นาที)

CAPRI ISLAND

นำท่านเดินทางถึง เกาะคาปรี เป็นเกาะที่โด่งดังของอิตาลี มีเสน่ห์อันหรูหรา และถ้าทะเลสีฟ้าอันเป็นเอกลักษณ์ เป็นเกาะที่คึกคัก และเป็นสถานที่พักผ่อนยอดนิยมของไฮโซ เซเลบ ชาวยุโรป ด้วยบรรยากาศซัมเมอร์สุดชิค



 บริการอาหารกลางวัน ณ ภัตตาคารอาหารท้องถิ่น

DAY 5

เมืองซาเลอโน • เมืองซอร์เรนโต • เกาะคาปรี • บลูกรอตโต



BLUE GROTTA

นำท่านล่องเรือชมถ้ำที่มีชื่อเสียงที่สุดใน คาปรี บลูกรอตโต หรือ ถ้ำสีน้ำเงิน ถ้ำนี้เป็นหนึ่งในปรากฏการณ์ธรรมชาติที่น่าทึ่ง โดยมีน้ำในถ้ำที่สะท้อนแสงออกมาเป็นสีฟ้าอ่อนสวยงาม ซึ่งเป็นผลจากแสงที่เข้ามาผ่านช่องเล็กๆ ใต้ทะเลและทำให้เกิดสีฟ้าที่สดใส

DAY 5

เมืองซาเลอโน • เมืองซอร์เรนโต • เกาะคาปรี • บลูกรอตโต



 รับประทานอาหารค่ำ ณ ภัตตาคาร

HOTEL LA FLORIDIANA CAPRI

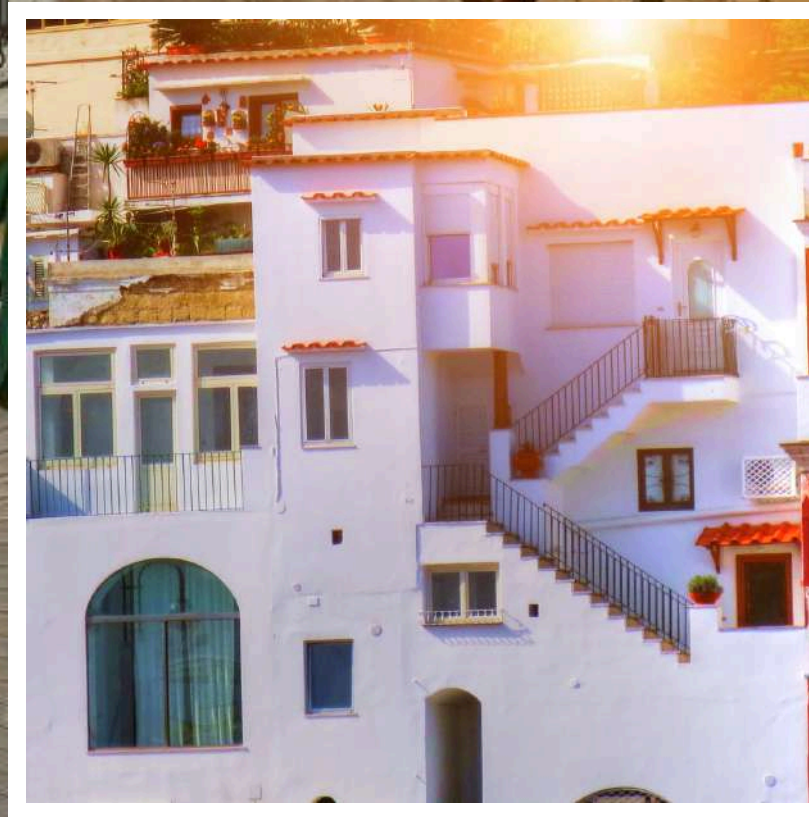
ที่พัก HOTEL LA FLORIDIANA CAPRI หรือระดับเทียบเท่า

** ROOMTYPE : SUPERIOR ROOM 23 M² , โรงแรมระดับ 4 ดาว สิ่งอำนวยความสะดวกครบครัน ทำเลใกล้กับชายหาด และตัวเมือง เดินทางได้สะดวกสบาย ไม่ว่าจะเป็นการไปจุดชมวิว หรือการเดินทางย่านเมืองเก่า ซอปปิงเกาะคาปรี



DAY 6

อนาคาปรี • มอนเต โซลารอ • จตุรัสชอปปัง



เช้า บริการอาหารเช้า ณ ห้องอาหารของโรงแรม

ANACAPRI

นำท่านเดินทางไปเที่ยวชม **อนาคาปรี** เมืองเล็กๆ ที่ตั้งอยู่บน เกาะคาปรี มีความสงบเงียบ และวิวทิวทัศน์ เป็นแหล่งท่องเที่ยวที่น่าสนใจ และไม่แออัด เหมือนกับเมืองหลักของคาปรี ตั้งอยู่บนยอดเขาของเกาะ ทำให้มองเห็นทัศนียภาพทิวทัศน์ของทะเลเมดิเตอร์เรเนียนและเมืองคาปรีได้จากมุมสูง (ใช้เวลาเดินทาง 15 นาที ระยะทาง 4 KM.)



MONTE SOLARO

จากนั้นนำท่านสู่ **มอนเต โซลารอ** เป็นจุดที่สูงที่สุดบน เกาะคาปรี ซึ่งตั้งอยู่ในอนาคาปรี โดยชื่อของยอดเขามีความหมายว่า "ภูเขาแห่งแสง" และเป็นหนึ่งในสถานที่ท่องเที่ยวที่มีชื่อเสียงที่สุดของเกาะคาปรี โดยมีวิวทิวทัศน์ที่สวยงาม และสามารถมองเห็นทั้งเกาะคาปรี



บริการอาหารกลางวัน ณ ภัตตาคารอาหารท้องถิ่น

PIAZZA UMBERTO

นำท่านกลับสู่ จตุรัสหลัก ที่ตั้งอยู่ในใจกลางของ เมืองคาปรี เต็มไปด้วยชีวิตชีวา และความคึกคัก เนื่องจากมีร้านค้า, ร้านอาหาร, คาเฟ่ และบาร์ต่างๆ ที่ตั้งอยู่รอบๆจตุรัส มีร้านค้าที่จำหน่ายสินค้าหรูหรา เช่น แบรินด์แฟชั่น, เครื่องประดับ, และของที่ระลึกต่างๆ ซึ่งสามารถหาซื้อของฝากและสัมผัสกับบรรยากาศที่หรูหรางอง เกาะคาปรี



DAY 6

ภัตตาคารอาหารกลางวัน และภัตตาคารอาหารค่ำ



LUNCH LOCAL RESTAURANT

บริการอาหารกลางวัน ณ ภัตตาคารอาหารท้องถิ่น บริการท่านด้วย 3 คอร์สเมนู เสิร์ฟ คาปรเซ่สลัด สลัดสดชิ้นในสไตล์คาปรี พร้อมจานหลัก ลิงควีน เคียงกับกุ้ง มะเขือเทศเชอร์รี่ และพิตาชิโอ (พาสต้าเส้นแบน เสิร์ฟกับวัตถุดิบจากทะเล) และของหวาน ชีสเค้กเบอร์รี่

**** ร้านอาหาร และเมนู อาจมีการปรับเปลี่ยนตามความเหมาะสม ****



DINNER LOCAL RESTAURANT

บริการอาหารค่ำ ณ ภัตตาคารอาหารท้องถิ่น ภัตตาคารอาหารทะเลที่มีวิวสวยงามแบบพาโนรามา บริการท่านด้วย 3 คอร์สเมนู เสิร์ฟ ปลาหมึกย่าง เคียงกับเลม่อน พร้อมจานหลัก สเต็กเนื้อฟิวล์ เสิร์ฟกับซอสครีมพริกไทย และของหวาน คาร์ตสโตลส์คาปรี

**** ร้านอาหาร และเมนู อาจมีการปรับเปลี่ยนตามความเหมาะสม ****

DAY 6

อนาคาปรี • มอนเต โซลารอ • จตุรัสชอปปัง



HOTEL LA FLORIDIANA CAPRI

ที่พัก HOTEL LA FLORIDIANA CAPRI หรือระดับเทียบเท่า

** ROOMTYPE : SUPERIOR ROOM 23 M² , โรงแรมระดับ 4 ดาว สิ่งอำนวยความสะดวกครบครัน ทำเลใกล้กับชายหาด และตัวเมือง เดินทางได้สะดวกสบาย ไม่ว่าจะเป็นการไปจุดชมวิว หรือการเดินทางย่านเมืองเก่า ชอปปังเกาะคาปรี



DAY 7

เกาะคาปรี • เมืองเนเปิลส์ • เทียวชมเมือง • สนามบินเนเปิลส์



เช้า บริการอาหารเช้า ณ ห้องอาหารของโรงแรม

NAPLES

หลังรับประทานอาหารเช้า นำท่านสู่ท่าเรือ เกาะคาปรี เพื่อนั่งเรือข้ามฟากไปยังฝั่ง **ท่าเรือเนเปิลส์** กลับสู่ชายฝั่งของอิตาลีได้

นำท่านเดินทางถึง **เมืองเนเปิลส์** เป็นหนึ่งในเมืองที่มีความสำคัญทางประวัติศาสตร์ และวัฒนธรรมในอิตาลี ตั้งอยู่ในภูมิภาคคัมปาเนีย บนชายฝั่งทะเลเมดิเตอร์เรเนียน มีเสน่ห์เฉพาะตัว และประวัติศาสตร์ยาวนาน มีวัฒนธรรมที่สำคัญ เมืองนี้ขึ้นชื่อเรื่อง **พิซซ่า** ซึ่งได้รับการยกย่องว่าเป็นพิซซ่าที่ดีที่สุดในโลก.. นำท่านเดินเล่นบน **ถนนสปีคานาโปลี** ที่ตัดกลางเมืองเก่าของเนเปิลส์ และเต็มไปด้วยร้านอาหารท้องถิ่น , งานฝีมือ , และร้านขายของฝากที่มีเอกลักษณ์ ถนนนี้เต็มไปด้วย ร้านพิซซ่าแบบนาโปลีแท้ ๆ



อิสระรับประทานอาหารกลางวันตามอัธยาศัย

DAY 7

เกาะคาปรี • เมืองเนเปิลส์ • เทียวชมเมือง • สนามบินเนเปิลส์



ANTICA PIZZERIA PORT'ALBA

โปรแกรมพิเศษ นำทุกท่านลิ้มลอง...

พิชซ่าร้านแรกของโลก

จุดเริ่มต้นของพิชซ่ามีต้นกำเนิดในประเทศอิตาลี ที่เมืองเนเปิลส์ ในช่วงปลายศตวรรษที่ 18 - ต้นศตวรรษที่ 19 ร้านพิชซ่าแห่งแรกของโลกที่ได้รับการยอมรับอย่างกว้างขวางคือ ANTICA PIZZERIA PORT'ALBA เปิดให้บริการครั้งแรกในปี ค.ศ. 1830 โดยเริ่มจากการเป็นร้านอบพิชซ่าด้วยเตาหินภูเขาไฟ



สัมผัสประสบการณ์ลิ้มลองรสชาติอาหารอันโด่งดัง จากเมืองต้นตำรับ เสิร์ฟ พิชซ่าหน้า MARGUERITA ให้ท่านละ 1 ชิ้น



DAY 7 |

เกาะคาปรี • เมืองเนเปิลส์ • เทียวชมเมือง • สนามบินเนเปิลส์



NAP ✈ VIE ✈ BKK

จนได้เวลาอันสมควร นำท่านเดินทางสู่ สนามบินเนเปิลส์ เพื่อเดินทางกลับประเทศไทย

- 19.50 น. นำท่านออกเดินทางสู่ สนามบินเวียนนา ประเทศออสเตรีย โดยสายการบิน AUSTRIAN AIRLINES เที่ยวบินที่ OS576 (ใช้เวลาในการเดินทางประมาณ 1.40 ชั่วโมง)
- 21.30 น. นำท่านเดินทางถึง สนามบินเวียนนา เพื่อรอเปลี่ยนเครื่อง
- 23.35 น. นำท่านเดินทางต่อสู่ สนามบินสุวรรณภูมิ โดยสายการบิน AUSTRIAN AIRLINES เที่ยวบินที่ OS007 (ใช้เวลาในการเดินทางประมาณ 10.15 ชั่วโมง)

DAY 8 |

- 14.50 น. นำท่านเดินทางถึง สนามบินสุวรรณภูมิ โดยสวัสดิภาพ พร้อมความประทับใจ

อัตราค่าบริการทัวร์ สำหรับผู้เดินทาง 8 ท่าน

ประเภทผู้เดินทาง	ราคาต่อท่าน/บาท
ผู้ใหญ่ พักห้องคู่ ท่านละ	228,900
เด็กอายุต่ำกว่า 12 ปี (พักกับ ผู้ใหญ่ 1ท่าน)	217,500
เด็กอายุต่ำกว่า 12 ปี (พักกับ ผู้ใหญ่ 2 ท่าน ... มีเตียงเสริม)	206,000
เด็กอายุต่ำกว่า 12 ปี (พักกับ ผู้ใหญ่ 2 ท่าน ... ไม่มีเตียงเสริม)	194,500
พักเดี่ยว ชำระเพิ่ม ท่านละ	49,500

อัตราค่าบริการนี้รวม

1. ค่าบัตรโดยสารเครื่องบิน ไป - กลับ ตามเส้นทางและสายการบิน ที่ได้ระบุไว้ในรายการพร้อมภาษีสนามบินทุกแห่ง
2. ค่าที่พัก ห้องละ 2 ท่าน ตามโรงแรมที่ระบุไว้ในรายการ หรือระดับเดียวกัน
3. ค่าประกันอุบัติเหตุในระหว่างการเดินทางในวงเงิน ท่านละ 1,500,000.- บาท
4. ค่าเข้าชม และค่ายานพาหนะทุกชนิดตามที่ได้ระบุไว้ในรายการ
5. ค่าอาหารตามที่ระบุในรายการท่องเที่ยว
6. ค่าวีซ่าประเภทท่องเที่ยว

อัตราค่าบริการนี้ไม่รวม

1. ค่าใช้จ่ายส่วนตัว อาทิ ค่าอาหาร-เครื่องดื่ม นอกเหนือจากรายการ, ค่าช้อปปิ้ง, ค่าโทรศัพท์ เป็นต้น
2. ค่าภาษีหัก ณ ที่จ่าย 3% และค่าภาษีมูลค่าเพิ่ม 7%
3. ค่าภาษีซื้อเพลิงที่ทางสายการบินอาจมีการเรียกเก็บเพิ่มเติมอีก

รายละเอียดการชำระเงิน

เงื่อนไขการชำระเงิน : สำหรับการจอง กรุณาชำระมัดจำท่านละ 50% ของค่าบริการทัวร์

- ชำระยอดทั้งหมดก่อนการเดินทางอย่างน้อย 14 วัน
- ชำระด้วยเช็คหรือแคชเชียร์เช็ค โดยสั่งจ่ายในนาม บริษัท อีลิท ฮอลิเดย์ แอนด์ เอเยนซี(ประเทศไทย)จำกัด

ชำระโดยเงินสด

สามารถชำระค่ามัดจำผ่านทางเว็บไซต์ได้ www.eliteholidaythailand.com

ชำระด้วยการโอนเงินผ่านธนาคาร (กรุณาแฟกซ์ใบนำฝากมายังเบอร์ Fax. 02-6619788)

ชื่อบัญชี บจก. อีลิท ฮอลิเดย์ แอนด์ เอเยนซี (ประเทศไทย) จำกัด

ธนาคารกสิกรไทย สาขา สุขุมวิท 18 (เอ็กเซน ทาวเวอร์)

เลขที่ 639-1-00263-9 บัญชีกระแสรายวัน

การยกเลิก :

- กรุณาแจ้งล่วงหน้าอย่างน้อย 30 วันทำการ มิฉะนั้น ทางบริษัทฯ ขอสงวนสิทธิ์ในการคืนเงินมัดจำ
- กรณียกเลิกก่อนการเดินทาง 21 วันทำการ ทางบริษัทฯ มีความจำเป็นต้องหัก 50% ของอัตราค่าบริการ
- กรณียกเลิกก่อนการเดินทาง 14 วันทำการ ทางบริษัทฯ ขอสงวนสิทธิ์ในการคืนเงินทั้งหมด

เงื่อนไขการรับบริการทัวร์

1. บริษัทฯ ขอสงวนสิทธิ์ไม่รับท่านผู้เดินทางที่เคยเดินทางแล้วมีประวัติความประพฤติไม่น่ารัก หรือมีพฤติกรรม เป็นที่รังเกียจของคนส่วนใหญ่ เช่น ไม่รักษาเวลา, พุดจาหยาบคาย, ดื่มสุราบนรถ, ก่อเสียงรำคาญรบกวนผู้อื่น, หรือพยายามสร้างความวุ่นวายในคณะทัวร์ ฯลฯ ทั้งนี้เพื่อความสุขของคนะผู้เดินทางส่วนใหญ่
2. บริษัทฯ ขอสงวนสิทธิ์ไม่รับท่านผู้เดินทางที่มีอายุครรภ์เกิน 4 เดือน ทั้งนี้เพื่อความปลอดภัยของท่านผู้เดินทางและการกในครรภ์
3. บริษัทฯ ขอสงวนสิทธิ์ไม่รับท่านผู้เดินทางที่มีความประสงค์จะลักลอบเข้าประเทศอื่นเพื่อไปทำงาน หรือเพื่อการอื่นใดอันมิใช่การท่องเที่ยว
4. บริษัทฯ ขอสงวนสิทธิ์ในการพิจารณาให้หรือไม่ให้บริการแก่ท่านที่ต้องใช้รถเข็น (กรุณาแจ้งให้บริษัทฯ ทราบก่อนจองทัวร์เพื่อหาข้อสรุปร่วมกัน) โดยบริษัทฯ ต้องทราบขอภัยเพราะบางเส้นทางอาจไม่สะดวกในการเดินทางสำหรับท่านที่ต้องใช้รถเข็น ยกเว้นทัวร์คณะส่วนตัว
5. บริษัทฯ ขอสงวนสิทธิ์ในการพิจารณาให้หรือไม่ให้บริการแก่ท่านที่มีเด็กทารกอายุต่ำกว่า 2 ขวบ ร่วมเดินทางไปด้วย (กรุณาแจ้งให้บริษัทฯ ทราบก่อนจองทัวร์เพื่อหาข้อสรุปร่วมกัน) โดยบริษัทฯ ต้องทราบขอภัยเพราะเด็กเล็กอาจจ่อแวงรบกวนผู้เดินทางท่านอื่น ยกเว้นทัวร์คณะส่วนตัว
6. บริษัทฯ ขอสงวนสิทธิ์ในการพิจารณาให้หรือไม่ให้บริการแก่ท่านที่เป็นพระภิกษุสงฆ์หรือนักบวชในบางรายการ ทัวร์หรือบางเส้นทาง ยกเว้นทัวร์คณะส่วนตัว
7. บริษัทฯ ขอสงวนสิทธิ์ในการยกสิทธิประโยชน์ของท่านที่จองทัวร์ไว้แล้ว แต่ไม่ชำระเงินมัดจำภายในระยะเวลาที่กำหนด ให้แก่ลูกค้าท่านต่อไปที่แจ้งชื่อรอไว้ ทั้งนี้เพื่อประโยชน์ของผู้ร่วมเดินทางท่านอื่น
8. บริษัทฯ ขอสงวนสิทธิ์ในการยกเลิกการเดินทางในกรณีที่มีผู้เดินทางต่ำกว่า 15 ท่าน โดยจะแจ้งให้ผู้เดินทาง ทราบล่วงหน้าก่อนเดินทางไม่น้อยกว่า 15 วัน และยินดีจะจัดหาคณะทัวร์อื่นทดแทนหากท่านต้องการ
9. ในกรณีที่ท่านยกเลิกการเดินทาง บริษัทฯ ขอสงวนสิทธิ์ในการหักเงินค่าใช้จ่าย โดย หากยกเลิกก่อนเดินทาง 21 วัน ขอหักร้อยละ 50 ของอัตราค่าบริการ หากยกเลิกก่อนเดินทาง 14 วัน ขอหักร้อยละ 100 ของอัตราค่าบริการ
10. ในกรณีที่ท่านขอเปลี่ยนตัวผู้เดินทาง โดยสามารถขอวีซ่าได้ทันภายในกำหนดเวลา บริษัทฯ ขอสงวนสิทธิ์ในการ คิดค่าใช้จ่ายเพิ่ม เฉพาะค่าธรรมเนียมในการยื่นวีซ่าและค่าเปลี่ยนชื่อตั๋วเครื่องบินเท่านั้น เว้นแต่ตั๋วเครื่องบินที่ไม่อนุญาตให้เปลี่ยนชื่อหรือคืนตั๋ว
11. บริษัทฯ ขอสงวนสิทธิ์ไม่คืนค่าธรรมเนียมการยื่นวีซ่าในทุกกรณี หากมีการยื่นวีซ่าแล้ว
12. บริษัทฯ ขอสงวนสิทธิ์ไม่รับผิดชอบต่อการที่ท่านถูกปฏิเสธไม่ให้เดินทางเข้าหรือออกจากประเทศใด ๆ อันเนื่องมาจากเหตุผลส่วนตัวของท่านผู้เดินทาง เช่น เอกสารการเดินทางไม่ถูกต้อง, พกพาสิ่งของผิดกฎหมาย หรือมีความประพฤติส่อไปในทางเสื่อมเสียรวมถึงการที่มีได้เดินทางเพราะเหตุภัยธรรมชาติ หรือการยกเลิกเที่ยวบิน

เงื่อนไขการรับบริการทัวร์

13. สำหรับท่านผู้เดินทางที่ประสงค์จะซื้อตั๋วเครื่องบินภายในประเทศเพิ่มเติม (นอกเหนือจากรายการตามทัวร์) หรือดำเนินการใด ๆ ที่ก่อให้เกิดค่าใช้จ่าย กรุณาแจ้งให้บริษัทฯ ทราบก่อน เพื่อขอคำยืนยันสำหรับการออกเดินทางของทัวร์นั้นๆ หากท่านผู้เดินทางซื้อตั๋วหรือชำระค่าใช้จ่ายใด ๆ ไป โดยไม่ได้รับการยืนยันดังกล่าวแล้วต่อมาทัวร์นั้น ๆ ไม่สามารถออกเดินทางได้ ทางบริษัทฯ ขอสงวนสิทธิ์ไม่รับผิดชอบสำหรับค่าใช้จ่ายที่เกิดขึ้น

14. บริษัทฯ จะส่งกำหนดการท่องเที่ยว (ฟลอลโปรแกรม) ให้แก่ท่านก่อนการเดินทางไม่น้อยกว่า 10 วัน หาก ท่านเห็นว่ารายการท่องเที่ยวดังกล่าวไม่ตรงตามความประสงค์ของท่าน ไม่ว่าจะเป็นการเปลี่ยนแปลงของ โรงแรมที่พัก หรือการปรับเปลี่ยนรายการท่องเที่ยวใด ๆท่านมีสิทธิ์ขอยกเลิกการเดินทางได้เป็นกรณีพิเศษ โดยแจ้งให้บริษัทฯ ทราบก่อนออกเดินทางไม่น้อยกว่า 5 วัน หากท่านยืนยันจะออกเดินทาง บริษัทฯ ขอถือเอาตามฟลอลโปรแกรมเป็นยุติ เว้นแต่ ในกรณีที่เกิดเหตุจำเป็นหรือสุดวิสัย อาทิ การล่าช้าของสายการบิน, การนัดหยุดงาน, การประท้วง, การจลาจล, ภัยธรรมชาติ, อุบัติเหตุ, ปัญหาการจราจร ฯลฯ บริษัทฯ ขอสงวนสิทธิ์ในการเปลี่ยนแปลงฟลอลโปรแกรมตามความเหมาะสม ทั้งนี้ เพื่อคำนึงถึงความปลอดภัย และรักษาผลประโยชน์ของท่านให้ได้มากที่สุด

15. สถานที่ท่องเที่ยวที่ระบุในรายการได้รวมค่าเข้าชมไว้แล้ว หากในวันเดินทาง สถานที่ท่องเที่ยวดังกล่าวปิดทำการ บริษัทฯ จะคืนเงินค่าเข้าชมให้แก่ท่านตามที่ระบุไว้ในเอกสารของสถานที่นั้น ๆ หรือจะสลับปรับเปลี่ยนรายการ เพื่อให้ท่านสามารถเข้าชมได้ แต่ในกรณีที่มีเหตุล่าช้าหรือเหตุอื่นใดเกิดขึ้นระหว่างการเดินทางทำให้ท่านไม่สามารถเข้าชมสถานที่ท่องเที่ยวดังกล่าวได้ โดยมีใช้ความผิดของบริษัทฯ บริษัทฯ ขอสงวนสิทธิ์ไม่คืนเงินค่าเข้าชมให้แก่ท่าน

16. บริษัทฯ ขอสงวนสิทธิ์ไม่รับผิดชอบต่อการสูญหายหรือเสียหายอย่างใด ๆ อันเกิดขึ้นแก่ทรัพย์สินของท่าน

อันเนื่องจากการโจรกรรม และ/หรือความประมาทจากตัวนักท่องเที่ยวเอง

17. ของกำนัลต่างๆ ที่บริษัทฯ มอบให้ (ถ้ามี) เช่น กระเป๋าเดินทาง ไม่สามารถหักทอนเป็นส่วนลดเป็นตัวแทนได้ โดยท่านสามารถเลือกใช้ของกำนัลดังกล่าวในขณะร่วมเดินทางไปกับคณะทัวร์หรือไม่ก็ได้ตามอัธยาศัย

18. เครื่องบินเป็นไปตามเงื่อนไขตั๋วเครื่องบินแบบหมู่คณะของสายการบินต่าง ๆ บริษัทฯ ไม่สามารถเลือกตำแหน่งที่นั่งได้เอง ทั้งนี้บริษัทฯ จะพยายามจัดที่นั่งให้แก่ท่านและครอบครัวตามความเหมาะสม ให้ดีที่สุดภายใต้ลักษณะตำแหน่ง

ที่นั่งแบบหมู่คณะที่สายการบินจัดให้มา

19. บริษัทฯ ขอต้อนรับและมีความยินดีที่ได้ให้บริการแก่ท่านผู้เดินทางที่เชื่อมั่นในมาตรฐานของบริษัทฯ ซึ่งประสงค์จะเดินทางไปท่องเที่ยวพักผ่อนแบบหมู่คณะ และเข้าใจถึงวิถีชีวิตตลอดจนวัฒนธรรมของประเทศที่ท่านได้เดินทางไป

20. เมื่อท่านจองทัวร์และชำระมัดจำแล้ว หมายถึงท่านยอมรับในข้อความและเงื่อนไขที่บริษัทฯ แจ้งแล้วข้างต้น