



ELITE EXCLUSIVE TRIP IN BEIJING-UNIVERSAL 5D4N

.. นำทุกท่านเช็คอินที่เที่ยงสุดไฮไลท์ ณ ประเทศจีน ..

อิลิต ฮอลิเดย์... มีความยินดี นำท่านเดินทางสู่ กรุงปักกิ่ง เมืองหลวงดินแดนมังกร
เที่ยวชมหอฟ้าเทียนถาน ซ้อป่ปิ่ง ณ ถนนหวังฟูจิ่ง สัมผัสวัฒนธรรมกำแพงเมืองจีนด้านจวีหยงกวน พร้อมสัมผัสความตื่นเต้น ณ สวนสนุกยูนิเวอร์แซล
กับอาหารเลิศรสและการบริการในระดับพรีเมียม เพื่อมอบความสูงแต่คนพิเศษเช่นคุณ ดูแล... กันและกัน



ออกเดินทางตั้งแต่เดือน : มิถุนายน - ตุลาคม 2569

18 - 22 มิถุนายน 2569

16 - 20 กรกฎาคม 2569

28 กรกฎาคม - 1 สิงหาคม 69

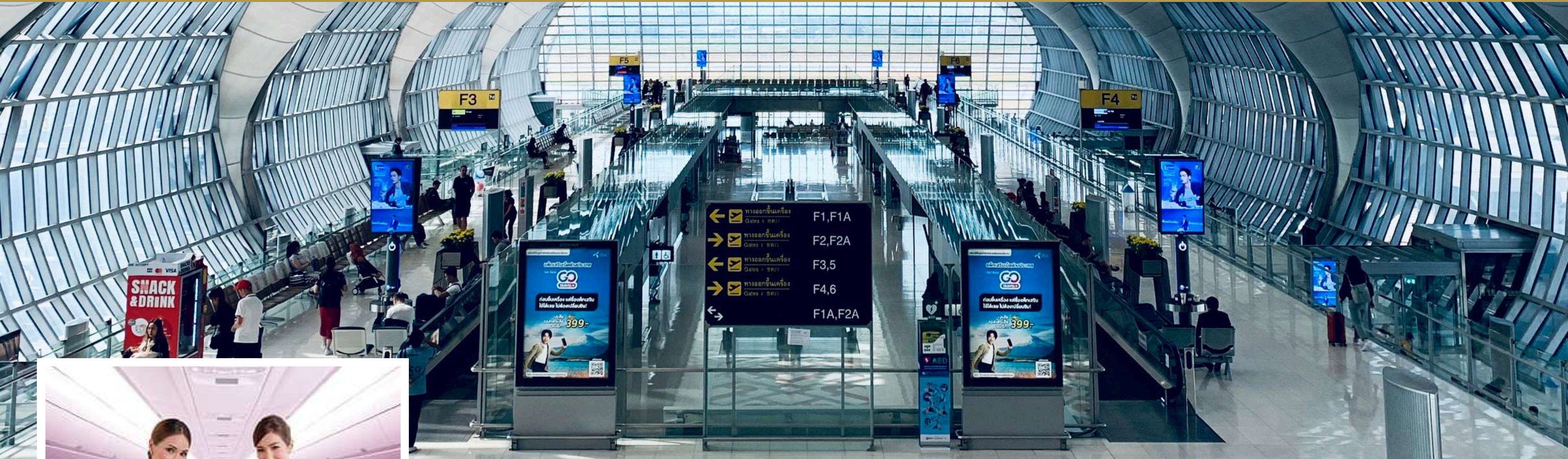
6 - 10 สิงหาคม 2569

3 - 7 กันยายน 2569

22 - 26 ตุลาคม 2569

DAY 1

กรุงเทพมหานคร (สนามบินสุวรรณภูมิ) • ปักกิ่ง (สนามบินนานาชาติปักกิ่ง) • SANLITUN



- 08.00 น.** เรียนเชิญท่านและคณะ ณ สนามบินสุวรรณภูมิ อาคารผู้โดยสารขาออกระหว่างประเทศ ชั้น 4 เคาน์เตอร์ สายการบิน THAI AIRWAYS โดยมีเจ้าหน้าที่จากบริษัท อีลิก ฮอลิเดย์คอยอำนวยความสะดวกเรื่องเอกสารและสัมภาระ
- 10.10 น.** นำท่านออกเดินทางสู่ สนามบินนานาชาติปักกิ่ง โดย สายการบิน THAI AIRWAYS เที่ยวบินที่ TG 614 (ใช้เวลาในการเดินทางประมาณ 5.50 ชม.)
- 15.50 น.** เดินทางถึง สนามบินนานาชาติปักกิ่ง หลังผ่านการตรวจคนเข้าเมืองและศุลกากรแล้ว นำท่านเดินทางสู่ช่วงเวลาแห่งความสุข..

DAY 1

กรุงเทพมหานคร (สนามบินสุวรรณภูมิ) • ปักกิ่ง (สนามบินนานาชาติปักกิ่ง) • SANLITUN

BEIJING

นำท่านสู่เมืองหลวงของประเทศจีน ปักกิ่ง เป็นเมืองที่มีประวัติศาสตร์ยาวนานกว่า 3,000 ปี เต็มไปด้วยแหล่งท่องเที่ยวสำคัญ เช่น พระราชวังต้องห้าม และกำแพงเมืองจีน ที่ผสมผสานระหว่างวัฒนธรรมดั้งเดิมและความทันสมัยอย่างลงตัว



DAY 1

กรุงเทพมหานคร (สนามบึงสุวรรณภูมิ) • ปักกิ่ง (สนามบึงนานาชาติปักกิ่ง) • SANLITUN

SANLITUN

นำท่านสู่ “ซานหลี่ตุน” ย่านไลฟ์สไตล์สุดทันสมัยแห่งกรุงปักกิ่ง
ศูนย์รวมแฟชั่น คาเฟ่ ร้านอาหาร และแหล่งแฮงค์เอาท์ยอดนิยมของ
คนรุ่นใหม่ สัมผัสสีสันของมหานครจีน ที่ผสมผสานความชึก ความหรู
และความมีชีวิตชีวาได้อย่างลงตัว
(ใช้เวลาในการเดินทางประมาณ 30 นาที ระยะทางประมาณ 24.6 กม.)



DAY 1 |

กรุงเทพมหานคร (สนามบึงสุวรรณภูมิ) • ปีกกึ่ง (สนามบึงนานาชาติปีกกึ่ง)



รับประทานอาหารค่ำ ณ ภัตตาคารอาหารท้องถิ่น

รับประทานอาหารค่ำ ณ ภัตตาคาร บริการท่านด้วยเมนู อาทิ เป็ดย่างปีกกึ่ง ปลาถ้วยหยุสูตรฮัวเจีย กุ้งผัดซอสสลัดไข่ปลา เป้าฮ้อสดผัดเห็ดทรัฟเฟิล งามุกรงเครื่อง ไก่ผัดเปรี้ยวหวาน

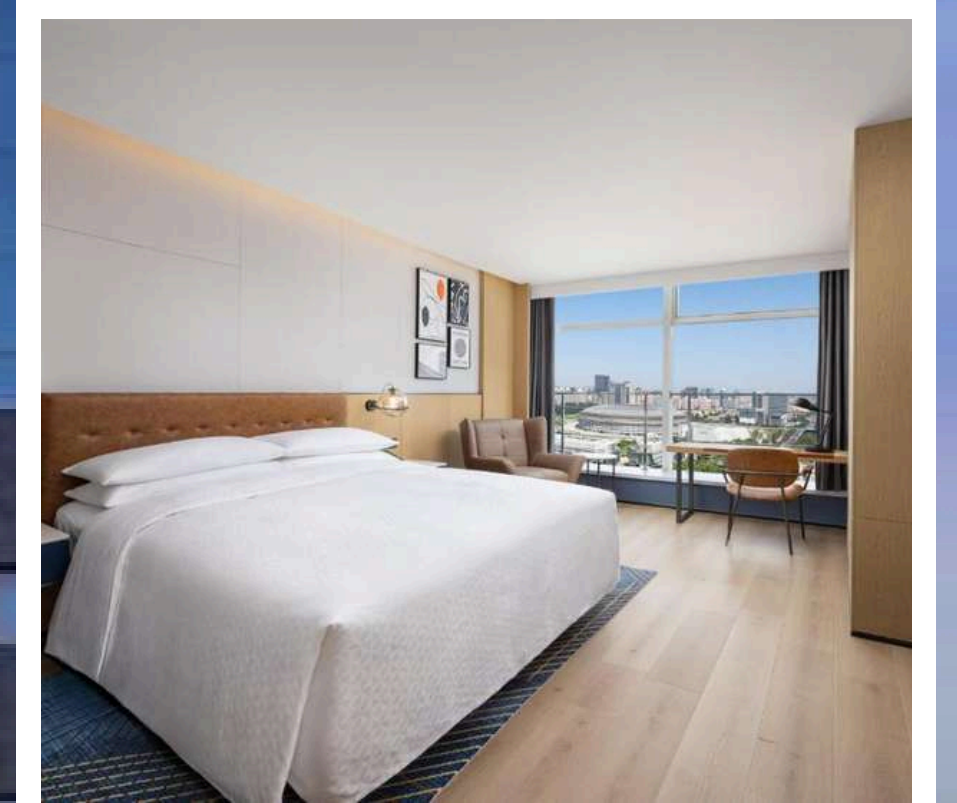
**** เมนูอาจมีการปรับเปลี่ยนตามความเหมาะสม ****

DAY 1

กรุงเทพมหานคร (สนามบิณสุวรรณภูมิ) • ปักกิ่ง (สนามบิณนานาชาติปักกิ่ง)

FOUR POINTS BY SHERATON BEIJING SANLITUN

ที่พัก : FOUR POINTS BY SHERATON BEIJING SANLITUN หรือเทียบเท่า



DAY 2 |

พระราชวังกู้กง • หอฟ้าเทียนถาน • ถนนโบราณเฉียนเหมิน

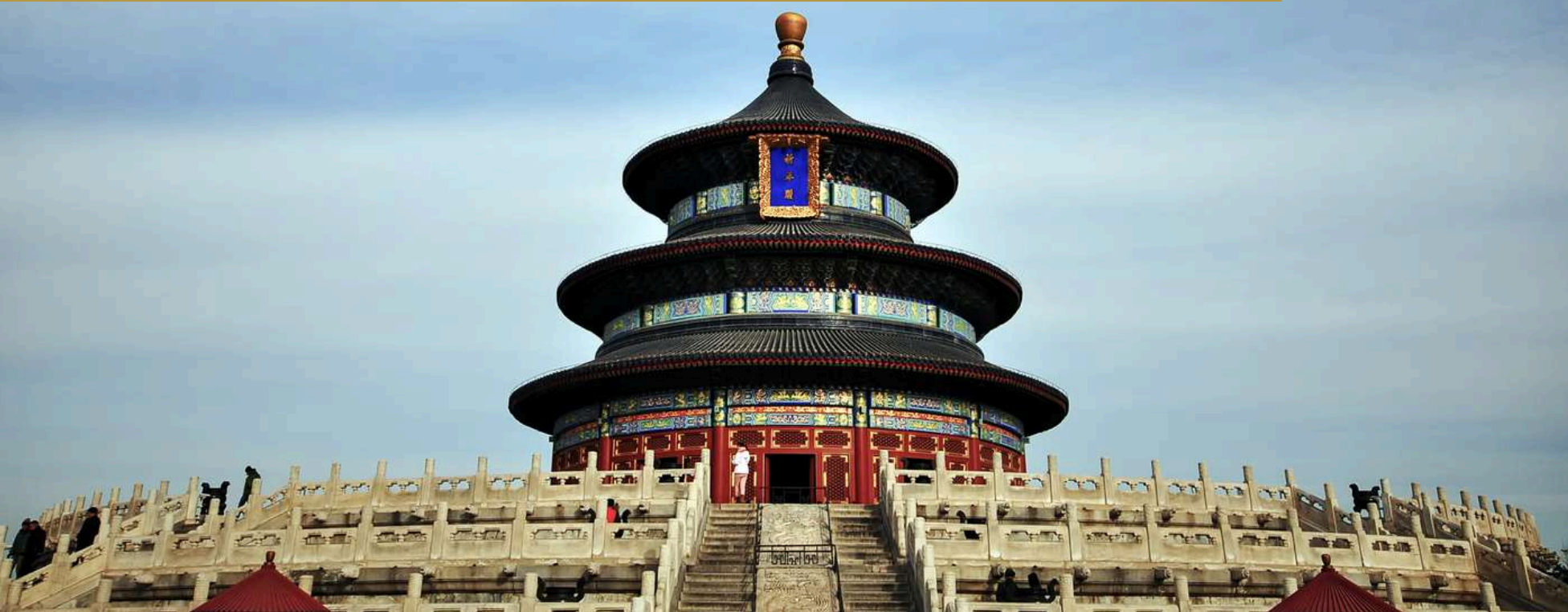
THE FORBIDDEN CITY

นำท่านสู่ พระราชวังต้องห้าม “พระราชวังกู้กง” สร้างขึ้นในค.ศ.1406ในสมัยจักรพรรดิ หยงเล่อ มีตำหนักใหญ่เล็กรวมถึง 9,999 ห้อง เป็นที่ประทับ และว่าราชการของจักรพรรดิ 24 พระองค์ ในราชวงศ์หมิงและราชวงศ์ชิง ท่านจะได้ชมโบราณสถาน และสิ่งก่อสร้างอันทรงคุณค่าทางประวัติศาสตร์และการเมือง (ใช้เวลาในการเดินทางประมาณ 20 นาที ระยะทางประมาณ 7.6 กม.)



เช้า บริการอาหารเช้า ณ ห้องอาหารภายในโรงแรม

 เกียง รับประทานอาหารเที่ยง ณ ภัตตาคารอาหารท้องถิ่น



TIAN TAN TEMPLE OF HEAVEN PARK

จากนั้นนำท่านสู่ หอฟ้าเทียนถาน ตั้งอยู่ทางทิศใต้ของกรุงปักกิ่ง ใช้เป็นที่บวงสรวงเทพยดาในระยอย่างเข้าฤดูหนาว จักรพรรดิจะเสด็จไปประกอบพระราชพิธีบวงสรวงที่นั่น เพื่อให้การเก็บเกี่ยวได้ผลอุดม ซึ่งในสมัยราชวงศ์ชิงเป็นราชวงศ์สุดท้ายในการประกอบพระราชพิธีอันศักดิ์สิทธิ์นี้ (ใช้เวลาในการเดินทางประมาณ 17 นาที ระยะทางประมาณ 5.5 กม.)

DAY 2 |

พระราชวังกู้กง • หอฟ้าเทียนถาน • ถนนโบราณเฉียนเหมิน



QIANMEN STREET

อิสระให้ท่านเพลิดเพลิน ณ ถนนโบราณเฉียนเหมิน มีประวัติความเป็นมาว่า 600 ปี นับตั้งแต่ ค.ศ.1550 สองข้างทางเต็มไปด้วยอาคารรูปทรงโบราณ ที่เป็นสถาปัตยกรรมจีนโบราณผสมตะวันตกและดัดแปลงเป็นร้านค้าที่มีชื่อเสียงโด่งดังจำนวนมากมาย (ใช้เวลาในการเดินทางประมาณ 12 นาที ระยะทางประมาณ 4.3 กม.)



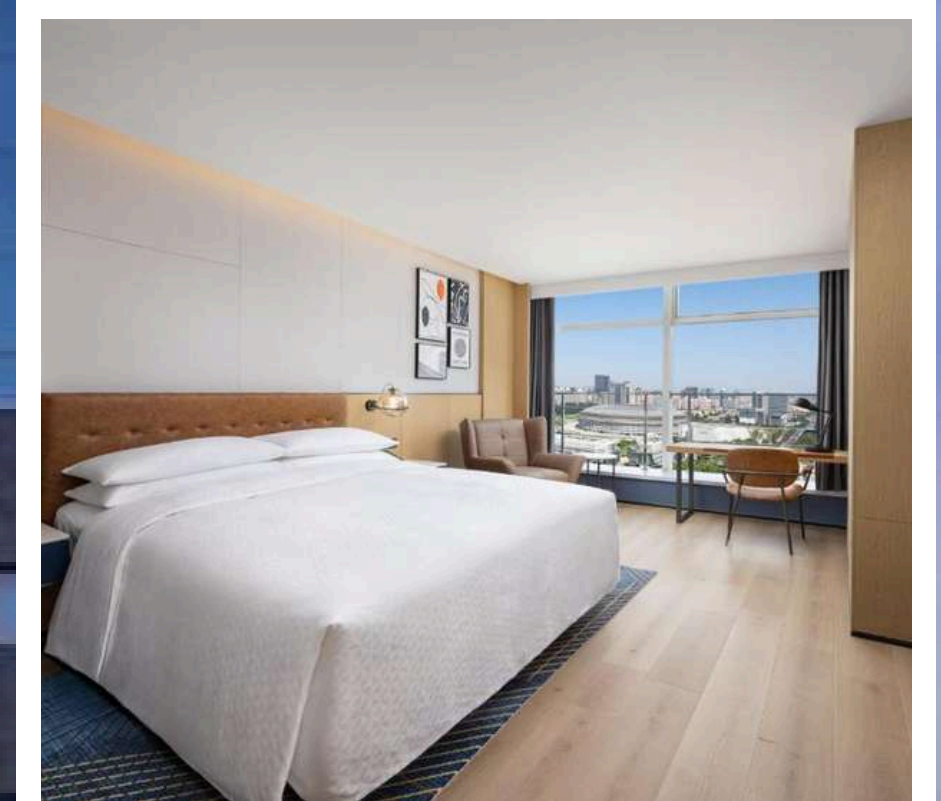
ค่ำ รับประทานอาหารค่ำ ณ ภัตตาคารอาหารท้องถิ่น

DAY 2

พระราชวังกู้กง • หอฟ้าเทียนถาน • ถนนโบราณเฉียนเหมิน

FOUR POINTS BY SHERATON BEIJING SANLITUN

ที่พัก : FOUR POINTS BY SHERATON BEIJING SANLITUN หรือเทียบเท่า



DAY 3

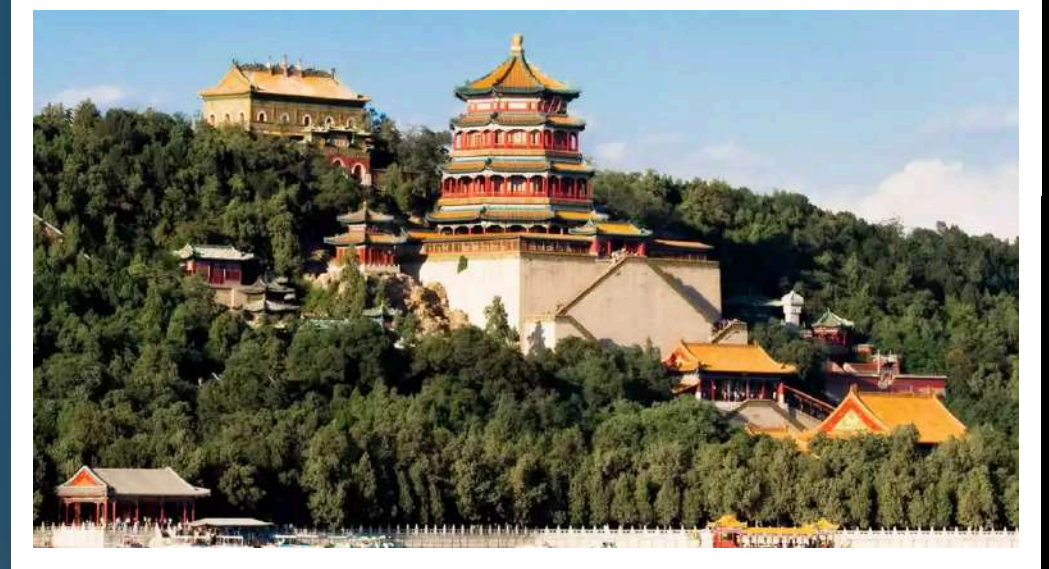
กำแพงเมืองจีน ด้านจวิหยงกวน • พระราชวังฤดูร้อน • ถนนคนเดินหวังฝูเจิ้ง



เช้า บริการอาหารเช้า ณ ห้องอาหารภายในโรงแรม

JUYONGGUAN GREAT WALL

นำท่านพิชิต “กำแพงเมืองจีน ด้านจวิหยงกวน” หนึ่งในด้านสำคัญทางประวัติศาสตร์ของจีน สัมผัสความยิ่งใหญ่ของสิ่งมหัศจรรย์ระดับโลก ท่ามกลางวิวภูเขาสุดอลังการ พร้อมเก็บภาพความประทับใจบนสัญลักษณ์แห่งอารยธรรมจีนที่ยืนยงมานานหลายศตวรรษ



เที่ยง รับประทานอาหารเที่ยง ณ ภัตตาคารอาหารท้องถิ่น

THE SUMMER PALACE CHINESE

นำท่านเดินทางสู่ **พระราชวังฤดูร้อน** ตั้งอยู่ในเขตไห่เตี้ยน เดิมเป็นวังหลวงและสวนดอกไม้ของพระเจ้ากู่โล่กาน กษัตริย์ราชวงศ์ซิงทรง ้ชเป็นที่เสด็จแปรพระราชฐานหนีความร้อนจากพระราชวังหลวงที่ปักกิ่งในฤดูร้อนมาประทับที่พระราชวังฤดูร้อนแห่งนี้ “เป็นที่ยอมรับกันว่าอุทยานแห่งนี้เป็นอุทยานหลวงที่งดงามที่สุดของจีน” พระราชวังนี้ถูกทำลายลง 2 ครั้ง ต่อมาในปี ค.ศ. 1886 พระนางซูสีไทเฮาได้นำเอาเงินงบประมาณของกองทัพเรือมาบูรณะพระราชวังฤดูร้อนขึ้นใหม่ เพราะพระองค์ทรงโปรดที่นี่มาก ประทับอยู่ที่นี้มากกว่าในกรุงปักกิ่ง



WANG FU JING

อิสระให้ท่านเพลิดเพลินกับการเลือกซื้อสินค้าต่างๆ ณ ถนนคนเดินหวังฝูจิ่ง 1 ใน 4 ย่านการค้าหลัก
กรุงปักกิ่ง อิสระให้ท่านซื้อของกิน ของฝากราคาถูก คำว่า หวังฝูจิ่ง แปลว่า บ่อน้ำองตำหนักท่านฮ่อง มี
ตำนานเล่าว่า เป็นบ่อน้ำวิเศษทั้งมีน้ำมากและรสชาติหวาน ครั้นปักกิ่งเกิดภัยแล้ง ท่านฮ่องก็อนุญาตให้
ชาวบ้านมาใช้น้ำจากบ่อนี้ได้ ชื่อเสียงหวังฝูจิ่งจึงจรจายและกลายเป็นชื่อเรียกพื้นที่แถบนี้ไปโดยปริยาย

DAY 3

กำแพงเมืองจีน ด้านจวิหยงกวน • พระราชวังฤดูร้อน • ถนนคนเดินหวังฝูจิ่ง



รับประกันอาหารค่ำ ณ ร้านอาหารท้องถิ่น

บริการทำด้วยมือปิ้งย่าง BBQ

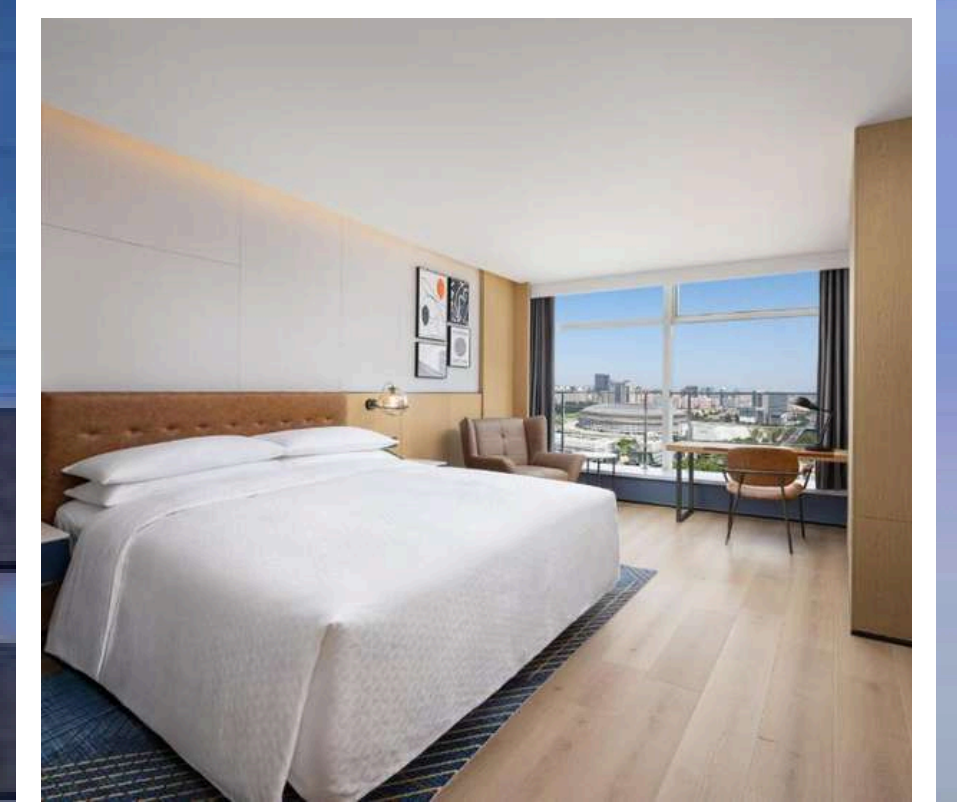
**** เมนูอาจมีการปรับเปลี่ยนตามความเหมาะสม ****

DAY 3

กำแพงเมืองจีน ด้านจวีหยงกวน • พระราชวังฤดูร้อน • ถนนคนเดินหวังฝูจิ่ง

FOUR POINTS BY SHERATON BEIJING SANLITUN

ที่พัก : FOUR POINTS BY SHERATON BEIJING SANLITUN หรือเทียบเท่า



DAY 4 |

ยูนิเวอร์แซล สตูดิโอส์ ปักกิ่ง (เต็มวัน)



เช้า บริการอาหารเช้า ณ ห้องอาหารภายในโรงแรม

UNIVERSAL STUDIOS BEIJING

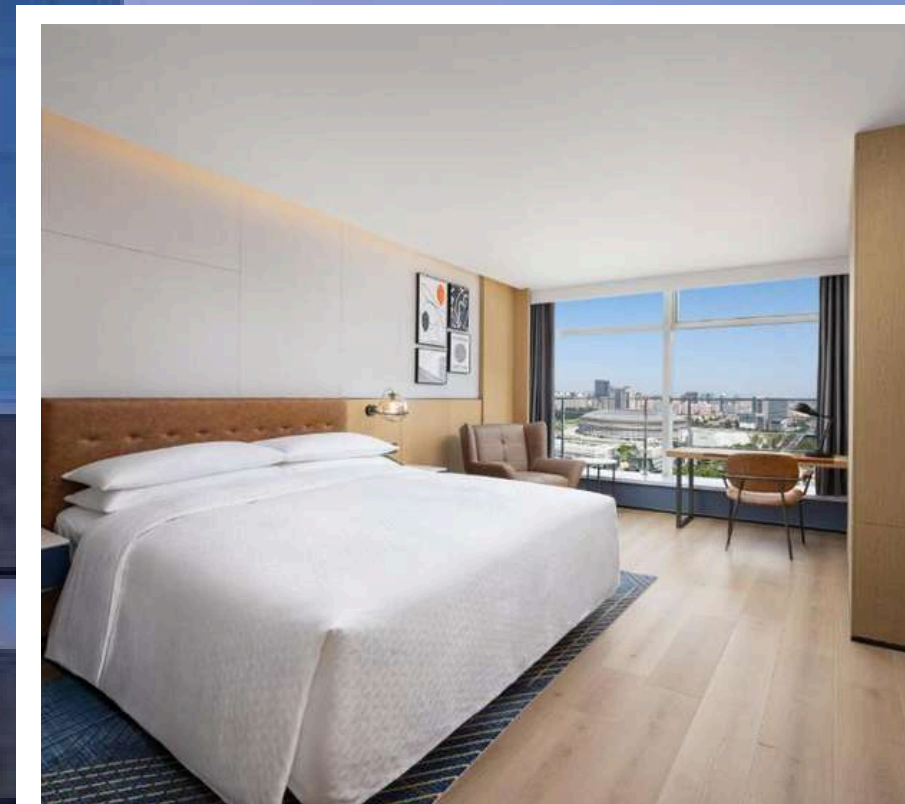
นำท่านเดินทางสู่ ยูนิเวอร์แซล สตูดิโอ ปักกิ่ง สัมผัสความตื่นเต้น ณ สวนสนุกยูนิเวอร์แซล สตูดิโอแห่งที่ 5 ของโลก, แห่งที่ 3 ในเอเชีย มีขนาดใหญ่ที่สุดในโลกในขณะนี้ มีพื้นที่กว่า 2,500 ไร่ รวบรวม เครื่องเล่นมาตรฐานระดับโลก และการแสดงที่ดีที่สุดจากยูนิเวอร์แซล สตูดิโอ จากทั่วโลก พร้อมทั้งการออกแบบที่สะท้อนถึงมรดกทางวัฒนธรรมของจีนอีกด้วย (อิสระรับประทานอาหารกลางวัน และอาหารเย็น ภายในยูนิเวอร์แซล สตูดิโอส์ ปักกิ่ง เพื่อให้ท่านเพลิดเพลินได้อย่างเต็มที่)

DAY 4 |

ยูนิเวอร์แซล สตูดิโอส์ ปักกิ่ง (เต็มวัน)

FOUR POINTS BY SHERATON BEIJING SANLITUN

ที่พัก : FOUR POINTS BY SHERATON BEIJING SANLITUN หรือเทียบเท่า



DAY 5 |

วัดลามะ • (สนามบินนานาชาติปักกิ่ง) • กรุงเทพฯ (สนามบินสุวรรณภูมิ)



เช้า บริการอาหารเช้า ณ ห้องอาหารภายในโรงแรม

LAMA TEMPLE

นำท่านเดินทางสู่ วัดลามะ วัดสำคัญที่สุดของพุทธศาสนาของปักกิ่ง องค์ชาหย่งเจิ้งทรงยกตำแหน่งนี้ให้เป็นที่ก่อตั้งวัดลามะ ล่วงมาถึงรัชสมัยจักรพรรดิเฉียนหลง วัดกลายเป็นศูนย์กลางพุทธศาสนา นิกายเกลุกปา GELUKPA หรือหมวกเหลืองแบบทิเบต จากนั้น นำท่านชม การแสดงกายกรรมปักกิ่ง ชมความมหัศจรรย์ของชาวจีน ที่มีชื่อเสียงโด่งดังในด้านการแสดง ที่จะทำให้ทุกท่านประทับใจ

DAY 5 |

วัดลามะ • (สนามบินนานาชาติปักกิ่ง) • กรุงเทพฯ (สนามบินสุวรรณภูมิ)



รับประทานอาหารเที่ยง ณ ภัตตาคารอาหารท้องถิ่น

แนะนำท่านด้วย เมนู อาทิออเดิร์ฟ 4 อย่าง เปิดย่างปักกิ่งโต๊ะละ 1 ตัว กุ้งมังกรบอสตันอบเต้าหู้หม่าล่า เป้าฮ้อสดอบเกลือ ชุปต้นโครงเปิด เป็นต้น

**** เมนูอาจมีการปรับเปลี่ยนตามความเหมาะสม ****

DAY 5 |

วัดลามาะ • (สนามบินนานาชาติปักกิ่ง) • กรุงเทพฯ (สนามบินสุวรรณภูมิ)



ได้เวลาอันสมควร นำท่านเดินทางสู่ สนามบินนานาชาติปักกิ่ง เพื่อเดินทางกลับสู่ประเทศไทย

17.05 น. ออกเดินทางกลับสู่กรุงเทพฯ โดยสายการบิน THAI AIRWAYS เที่ยวบินที่ TG 615

21.20 น. เดินทางถึง สนามบินสุวรรณภูมิ กรุงเทพฯ โดยสวัสดิภาพพร้อมความประทับใจ

หมายเหตุ : โปรแกรมการเดินทาง และราคาอาจมีการเปลี่ยนแปลงตามความเหมาะสม เนื่องจากสภาพอากาศ เวลา และสายการบิน ทั้งนี้เพื่อประโยชน์ของลูกค้าเป็นสำคัญ

อัตราค่าบริการผู้เดินทาง 15 ท่าน

ประเภทผู้เดินทาง	ราคาต่อท่าน / บาท
ผู้ใหญ่ (พักห้องละ 2 ท่าน) ท่านละ	69,900 .-
พักเดี่ยว ชำระเพิ่มท่านละ	10,000 .-

อัตราค่าบริการนี้รวม

1. ค่าบัตรโดยสารเครื่องบิน ไป - กลับชั้นทัศนางร ตามเส้นทางและสายการบิน ที่ได้ระบุไว้ในรายการพร้อมภาษีสนามบินทุกแห่ง
2. ค่าที่พัก 4 คืน ห้องละ 2 ท่าน ตามโรงแรมที่ระบุไว้ในรายการ หรือระดับเดียวกัน
3. ค่าอาหารตามที่ระบุไว้ในรายการ
4. ค่าเข้าชม และค่ารถ ตามรายการที่ระบุไว้ในรายการ
5. ค่าหัวหน้าทัวร์จากประเทศไทย คอยดูแลอำนวยความสะดวกการเดินทาง
6. ค่าประกันอุบัติเหตุในระหว่างการเดินทางในวงเงิน ท่านละ 1,500,000.- บาท (เงื่อนไขตามกรมธรรม์)

อัตราค่าบริการนี้ไม่รวม

1. ค่าใช้จ่ายส่วนตัว อาทิ ค่าอาหาร-เครื่องดื่ม นอกเหนือจากรายการ, ค่าชกரிด, ค่าโทรศัพท์ เป็นต้น
2. ค่าภาษีหัก ณ ที่จ่าย 3% และค่าภาษีมูลค่าเพิ่ม 7%
3. ค่าภาษีเชื้อเพลิงที่ทางสายการบินอาจมีการเรียกเก็บเพิ่มเติมอีก

หมายเหตุ : หากมีจำนวนผู้เดินทางไม่ครบตามกำหนด ขอสงวนสิทธิ์ในการเปลี่ยนแปลงราคา

โปรแกรมการเดินทาง และราคาอาจมีการเปลี่ยนแปลงตามความเหมาะสม เนื่องจากสภาพอากาศ เวลา และสายการบิน ทั้งนี้เพื่อประโยชน์ของลูกค้าเป็นสำคัญ

อัตราค่าบริการผู้เดินทาง 10 ท่าน

ประเภทผู้เดินทาง	ราคาต่อท่าน / บาท
ผู้ใหญ่ (พักห้องละ 2 ท่าน) ท่านละ	75,900 .-
พักเดี่ยว ชำระเพิ่มท่านละ	10,000 .-

อัตราค่าบริการนี้รวม

1. ค่าบัตรโดยสารเครื่องบิน ไป - กลับชั้นทัศนางร ตามเส้นทางและสายการบิน ที่ได้ระบุไว้ในรายการพร้อมภาษีสนามบินทุกแห่ง
2. ค่าที่พัก 4 คืน ห้องละ 2 ท่าน ตามโรงแรมที่ระบุไว้ในรายการ หรือระดับเดียวกัน
3. ค่าอาหารตามที่ระบุไว้ในรายการ
4. ค่าเข้าชม และค่ารถ ตามรายการที่ระบุไว้ในรายการ
5. ค่าหัวหน้าทัวร์จากประเทศไทย คอยดูแลอำนวยความสะดวกการเดินทาง
6. ค่าประกันอุบัติเหตุในระหว่างการเดินทางในวงเงิน ท่านละ 1,500,000.- บาท (เงื่อนไขตามกรมธรรม์)

อัตราค่าบริการนี้ไม่รวม

1. ค่าใช้จ่ายส่วนตัว อาทิ ค่าอาหาร-เครื่องดื่ม นอกเหนือจากรายการ, ค่าช้อปปิ้ง, ค่าโทรศัพท์ เป็นต้น
2. ค่าภาษีหัก ณ ที่จ่าย 3% และค่าภาษีมูลค่าเพิ่ม 7%
3. ค่าภาษีเชื้อเพลิงที่ทางสายการบินอาจมีการเรียกเก็บเพิ่มเติมอีก

หมายเหตุ : หากมีจำนวนผู้เดินทางไม่ครบตามกำหนด ขอสงวนสิทธิ์ในการเปลี่ยนแปลงราคา

โปรแกรมการเดินทาง และราคาอาจมีการเปลี่ยนแปลงตามความเหมาะสม เนื่องจากสภาพอากาศ เวลา และสายการบิน ทั้งนี้เพื่อประโยชน์ของลูกค้าเป็นสำคัญ

อัตราค่าบริการผู้เดินทาง 8 ท่าน

ประเภทผู้เดินทาง	ราคาต่อท่าน / บาท
ผู้ใหญ่ (พักห้องละ 2 ท่าน) ท่านละ	79,900 .-
พักเดี่ยว ชำระเพิ่มท่านละ	10,000 .-

อัตราค่าบริการนี้รวม

1. ค่าบัตรโดยสารเครื่องบิน ไป - กลับชั้นทัศนางร ตามเส้นทางและสายการบิน ที่ได้ระบุไว้ในรายการพร้อมภาษีสนามบินทุกแห่ง
2. ค่าที่พัก 4 คืน ห้องละ 2 ท่าน ตามโรงแรมที่ระบุไว้ในรายการ หรือระดับเดียวกัน
3. ค่าอาหารตามที่ระบุไว้ในรายการ
4. ค่าเข้าชม และค่ารถ ตามรายการที่ระบุไว้ในรายการ
5. ค่าหัวหน้าทัวร์จากประเทศไทย คอยดูแลอำนวยความสะดวกการเดินทาง
6. ค่าประกันอุบัติเหตุในระหว่างการเดินทางในวงเงิน ท่านละ 1,500,000.- บาท (เงื่อนไขตามกรมธรรม์)

อัตราค่าบริการนี้ไม่รวม

1. ค่าใช้จ่ายส่วนตัว อาทิ ค่าอาหาร-เครื่องดื่ม นอกเหนือจากรายการ, ค่าชกரிด, ค่าโทรศัพท์ เป็นต้น
2. ค่าภาษีหัก ณ ที่จ่าย 3% และค่าภาษีมูลค่าเพิ่ม 7%
3. ค่าภาษีเชื้อเพลิงที่ทางสายการบินอาจมีการเรียกเก็บเพิ่มเติมอีก

หมายเหตุ : หากมีจำนวนผู้เดินทางไม่ครบตามกำหนด ขอสงวนสิทธิ์ในการเปลี่ยนแปลงราคา

โปรแกรมการเดินทาง และราคาอาจมีการเปลี่ยนแปลงตามความเหมาะสม เนื่องจากสภาพอากาศ เวลา และสายการบิน ทั้งนี้เพื่อประโยชน์ของลูกค้าเป็นสำคัญ

อัตราค่าบริการผู้เดินทาง 6 ท่าน

* โทคัต้องกั้นดูแล และไม่รวมค่าอาหาร

ประเภทผู้เดินทาง	ราคาต่อท่าน / บาท เดือน : ตุลาคม 2569
ผู้ใหญ่ (พักห้องละ 2 ท่าน) ท่านละ	70,900 .-
พักเดี่ยว ชำระเพิ่มท่านละ	10,000 .-

อัตราค่าบริการนี้รวม

- ค่าบัตรโดยสารเครื่องบิน ไป - กลับชั้นทัศนางร ตามเส้นทางและสายการบิน ที่ได้ระบุไว้ในรายการพร้อมภาษีสนามบินทุกแห่ง
- ค่าที่พัก 4 คืน ห้องละ 2 ท่าน ตามโรงแรมที่ระบุไว้ในรายการ หรือระดับเดียวกัน
- ค่าเข้าชม และค่ารถตามรายการที่ระบุไว้ในรายการ
- ค่ามัคคุเทศก์ท้องถิ่น คอยดูแลอำนวยความสะดวกตลอดการเดินทาง
- ค่าประกันอุบัติเหตุในระหว่างการเดินทางในวงเงิน ท่านละ 1,500,000.- บาท (เงื่อนไขตามกรมธรรม์)

อัตราค่าบริการนี้ไม่รวม

- ค่าใช้จ่ายส่วนตัว อาทิ ค่าอาหาร-เครื่องดื่ม นอกเหนือจากรายการ, ค่าชกักรีด, ค่าโทรศัพท์ เป็นต้น
- ค่าภาษีหัก ณ ที่จ่าย 3% และค่าภาษีมูลค่าเพิ่ม 7%
- ค่าอาหารตามที่ระบุไว้ในรายการ
- ค่าหัวหน้าที่ัวร์จากประเทศไทย คอยดูแลอำนวยความสะดวกตลอดการเดินทาง
- ค่าภาษีซื้อเพลิงที่ทางสายการบินอาจมีการเรียกเก็บเพิ่มเติมอีก

หมายเหตุ : หากมีจำนวนผู้เดินทางไม่ครบตามกำหนด ขอสงวนสิทธิ์ในการเปลี่ยนแปลงราคา

โปรแกรมการเดินทาง และราคาอาจมีการเปลี่ยนแปลงตามความเหมาะสม เนื่องจากสภาพอากาศ เวลา และสายการบิน ทั้งนี้เพื่อประโยชน์ของลูกค้าเป็นสำคัญ

อัตราค่าบริการผู้เดินทาง 4 ท่าน

***โค้ดท้องถิ่นดูแล และไม่รวมค่าอาหาร**

ประเภทผู้เดินทาง	ราคาต่อท่าน / บาท
ผู้ใหญ่ (พักห้องละ 2 ท่าน) ท่านละ	79,900 .-
พักเดี่ยว ชำระเพิ่มท่านละ	10,000 .-

อัตราค่าบริการนี้รวม

- ค่าบัตรโดยสารเครื่องบิน ไป - กลับชั้นทัศนางร ตามเส้นทางและสายการบิน ที่ได้ระบุไว้ในรายการพร้อมภาษีสนามบินทุกแห่ง
- ค่าที่พัก 4 คืน ห้องละ 2 ท่าน ตามโรงแรมที่ระบุไว้ในรายการ หรือระดับเดียวกัน
- ค่าเข้าชม และค่ารถตามรายการที่ระบุไว้ในรายการ
- ค่ามัคคุเทศก์ท้องถิ่น คอยดูแลอำนวยความสะดวกตลอดการเดินทาง
- ค่าประกันอุบัติเหตุในระหว่างการเดินทางในวงเงิน ท่านละ 1,500,000.- บาท (เงื่อนไขตามกรมธรรม์)

อัตราค่าบริการนี้ไม่รวม

- ค่าใช้จ่ายส่วนตัว อาทิ ค่าอาหาร-เครื่องดื่ม นอกเหนือจากรายการ, ค่าชกரிต, ค่าโทรศัพท์ เป็นต้น
- ค่าภาษีหัก ณ ที่จ่าย 3% และค่าภาษีมูลค่าเพิ่ม 7%
- ค่าอาหารตามที่ระบุไว้ในรายการ
- ค่าหัวหน้าที่ัวร์จากประเทศไทย คอยดูแลอำนวยความสะดวกตลอดการเดินทาง
- ค่าภาษีซื้อเพลิงที่ทางสายการบินอาจมีการเรียกเก็บเพิ่มเติมอีก

หมายเหตุ : หากมีจำนวนผู้เดินทางไม่ครบตามกำหนด ขอสงวนสิทธิ์ในการเปลี่ยนแปลงราคา

โปรแกรมการเดินทาง และราคาอาจมีการเปลี่ยนแปลงตามความเหมาะสม เนื่องจากสภาพอากาศ เวลา และสายการบิน ทั้งนี้เพื่อประโยชน์ของลูกค้าเป็นสำคัญ

อัตราค่าบริการผู้เดินทาง 2 ท่าน

* โทคัต้องกั้นดูแล และไม่รวมค่าอาหาร

ประเภทผู้เดินทาง	ราคาต่อท่าน / บาท
ผู้ใหญ่ (พักห้องละ 2 ท่าน) ท่านละ	94,900 .-
พักเดี่ยว ชำระเพิ่มท่านละ	10,000 .-

อัตราค่าบริการนี้รวม

- ค่าบัตรโดยสารเครื่องบิน ไป - กลับชั้นทัศนางร ตามเส้นทางและสายการบิน ที่ได้ระบุไว้ในรายการพร้อมภาษีสนามบินทุกแห่ง
- ค่าที่พัก 4 คืน ห้องละ 2 ท่าน ตามโรงแรมที่ระบุไว้ในรายการ หรือระดับเดียวกัน
- ค่าเข้าชม และค่ารถตามรายการที่ระบุไว้ในรายการ
- ค่ามัคคุเทศก์ท้องถิ่น คอยดูแลอำนวยความสะดวกการเดินทาง
- ค่าประกันอุบัติเหตุในระหว่างการเดินทางในวงเงิน ท่านละ 1,500,000.- บาท (เงื่อนไขตามกรมธรรม์)

อัตราค่าบริการนี้ไม่รวม

- ค่าใช้จ่ายส่วนตัว อาทิ ค่าอาหาร-เครื่องดื่ม นอกเหนือจากรายการ, ค่าชกักรีด, ค่าโทรศัพท์ เป็นต้น
- ค่าภาษีหัก ณ ที่จ่าย 3% และค่าภาษีมูลค่าเพิ่ม 7%
- ค่าอาหารตามที่ระบุไว้ในรายการ
- ค่าหัวหน้าที่ัวร์จากประเทศไทย คอยดูแลอำนวยความสะดวกการเดินทาง
- ค่าภาษีซื้อเพลิงที่ทางสายการบินอาจมีการเรียกเก็บเพิ่มเติมอีก

หมายเหตุ : หากมีจำนวนผู้เดินทางไม่ครบตามกำหนด ขอสงวนสิทธิ์ในการเปลี่ยนแปลงราคา

โปรแกรมการเดินทาง และราคาอาจมีการเปลี่ยนแปลงตามความเหมาะสม เนื่องจากสภาพอากาศ เวลา และสายการบิน ทั้งนี้เพื่อประโยชน์ของลูกค้าเป็นสำคัญ

รายละเอียดการชำระเงิน

เงื่อนไขการชำระเงิน : สำหรับการจอง กรุณาชำระมัดจำ 40,000 บาท ต่อท่าน ของค่าทัวร์

- ชำระยอดทั้งหมดก่อนการเดินทางอย่างน้อย 21 วัน
- ชำระด้วยเช็คหรือแคชเชียร์เช็ค โดยสั่งจ่ายในนาม บริษัท อีลิท ฮอลิเดย์ แอนด์ เอเยนซี(ประเทศไทย)จำกัด

ชำระโดยเงินสด

สามารถชำระค่ามัดจำผ่านทางเว็บไซต์ได้ www.eliteholidaythailand.com

ชำระด้วยการโอนเงินผ่านธนาคาร (กรุณาแฟกซ์ใบนำฝากมายังเบอร์ Fax. 02-6619788)

ชื่อบัญชี บจก. อีลิท ฮอลิเดย์ แอนด์ เอเยนซี (ประเทศไทย) จำกัด

ธนาคารกสิกรไทย สาขา สุขุมวิท 18 (เอ็กเซน ทาวเวอร์)

เลขที่ 639-1-00263-9 บัญชีกระแสรายวัน

การยกเลิก :

- กรุณาแจ้งล่วงหน้าอย่างน้อย 21 วันทำการ มิฉะนั้น ทางบริษัทฯ ขอสงวนสิทธิ์ในการคืนเงินมัดจำ
- กรณียกเลิกก่อนการเดินทาง 14 วันทำการ ทางบริษัทฯ มีความจำเป็นต้องหัก 50% ของอัตราค่าบริการ
- กรณียกเลิกก่อนการเดินทาง 10 วันทำการ ทางบริษัทฯ ขอสงวนสิทธิ์ในการคืนเงินทั้งหมด

เงื่อนไขการรับบริการทัวร์

1. บริษัทฯ ขอสงวนสิทธิ์ไม่รับท่านผู้เดินทางที่เคยเดินทางแล้วมีประวัติความประพฤติไม่น่ารัก หรือมีพฤติกรรม เป็นที่รังเกียจของคนส่วนใหญ่ เช่น ไม่รักษาเวลา, พุดจาหยาบคาย, ดื่มสุราบนรถ, ก่อเสียงรำคาญรบกวนผู้อื่น, หรือพยายามสร้างความวุ่นวายในคณะทัวร์ ฯลฯ ทั้งนี้เพื่อความสงบสุขของคณะผู้เดินทางส่วนใหญ่
2. บริษัทฯ ขอสงวนสิทธิ์ไม่รับท่านผู้เดินทางที่มีอายุครรภ์เกิน 4 เดือน ทั้งนี้เพื่อความปลอดภัยของท่านผู้เดินทางและการกักในครรภ์
3. บริษัทฯ ขอสงวนสิทธิ์ไม่รับท่านผู้เดินทางที่มีความประสงค์จะลักลอบเข้าประเทศอื่นเพื่อไปทำงาน หรือเพื่อการอื่นใดอันมิใช่การท่องเที่ยว
4. บริษัทฯ ขอสงวนสิทธิ์ในการพิจารณาให้หรือไม่ให้บริการแก่ท่านที่ต้องใช้รถเข็น (กรุณาแจ้งให้บริษัทฯ ทราบก่อนจองทัวร์เพื่อหาข้อสรุปร่วมกัน) โดยบริษัทฯ ต้องทราบขอภัยเพราะบางเส้นทางอาจไม่สะดวกในการเดินทางสำหรับท่านที่ต้องใช้รถเข็น ยกเว้นทัวร์คณะส่วนตัว
5. บริษัทฯ ขอสงวนสิทธิ์ในการพิจารณาให้หรือไม่ให้บริการแก่ท่านที่มีเด็กทารกอายุต่ำกว่า 2 ขวบ ร่วมเดินทางไปด้วย (กรุณาแจ้งให้บริษัทฯ ทราบก่อนจองทัวร์เพื่อหาข้อสรุปร่วมกัน) โดยบริษัทฯ ต้องทราบขอภัยเพราะเด็กเล็กอาจงอแงรบกวนผู้เดินทางท่านอื่น ยกเว้นทัวร์คณะส่วนตัว
6. บริษัทฯ ขอสงวนสิทธิ์ในการพิจารณาให้หรือไม่ให้บริการแก่ท่านที่เป็นพระภิกษุสงฆ์หรือนักบวชในบางรายการ ทัวร์หรือบางเส้นทาง ยกเว้นทัวร์คณะส่วนตัว
7. บริษัทฯ ขอสงวนสิทธิ์ในการยกสิทธิประโยชน์ของท่านที่จองทัวร์ไว้แล้ว แต่ไม่ชำระเงินมัดจำภายในระยะเวลาที่กำหนด ให้แก่ลูกค้าท่านต่อไปที่แจ้งชื่อรอไว้ ทั้งนี้เพื่อประโยชน์ของผู้ร่วมเดินทางท่านอื่น
8. บริษัทฯ ขอสงวนสิทธิ์ในการยกเลิกการเดินทางในกรณีที่มีผู้เดินทางต่ำกว่า 15 ท่าน โดยจะแจ้งให้ผู้เดินทาง ทราบล่วงหน้าก่อนเดินทางไม่น้อยกว่า 15 วัน และยินดีจะจัดหาคณะทัวร์อื่นทดแทนหากท่านต้องการ
9. ในกรณีที่ท่านยกเลิกการเดินทาง บริษัทฯ ขอสงวนสิทธิ์ในการหักเงินค่าใช้จ่าย โดย หากยกเลิกก่อนเดินทาง 21 วัน ขอหักร้อยละ 50 ของอัตราค่าบริการ หากยกเลิกก่อนเดินทาง 14 วัน ขอหักร้อยละ 100 ของอัตราค่าบริการ
10. ในกรณีที่ท่านขอเปลี่ยนตัวผู้เดินทาง โดยสามารถขอวีซ่าได้ทันภายในกำหนดเวลา บริษัทฯ ขอสงวนสิทธิ์ในการ คิดค่าใช้จ่ายเพิ่ม เฉพาะค่าธรรมเนียมในการยื่นวีซ่าและค่าเปลี่ยนชื่อตั๋วเครื่องบินเท่านั้น เว้นแต่ตั๋วเครื่องบินที่ไม่อนุญาตให้เปลี่ยนชื่อหรือคืนตั๋ว
11. บริษัทฯ ขอสงวนสิทธิ์ไม่คืนค่าธรรมเนียมการยื่นวีซ่าในทุกกรณี หากมีการยื่นวีซ่าแล้ว
12. บริษัทฯ ขอสงวนสิทธิ์ไม่รับผิดชอบต่อการที่ท่านถูกปฏิเสธไม่ให้เดินทางเข้าหรือออกจากประเทศใด ๆ อันเนื่องมาจากเหตุผลส่วนตัวของท่านผู้เดินทาง เช่น เอกสารการเดินทางไม่ถูกต้อง, พกพาสิ่งของผิดกฎหมาย หรือมีความประพฤติส่อไปในทางเสื่อมเสียรวมถึงการที่มีได้เดินทางเพราะเหตุภัยธรรมชาติ หรือการยกเลิกเที่ยวบิน

เงื่อนไขการรับบริการทัวร์

13. สำหรับท่านผู้เดินทางที่ประสงค์จะซื้อตั๋วเครื่องบินภายในประเทศเพิ่มเติม (นอกเหนือจากรายการตามทัวร์) หรือดำเนินการใด ๆ ที่ก่อให้เกิดค่าใช้จ่าย กรุณาแจ้งให้บริษัทฯ ทราบก่อน เพื่อขอคำยืนยันสำหรับการออกเดินทางของทัวร์นั้นๆ หากท่านผู้เดินทางซื้อตั๋วหรือชำระค่าใช้จ่ายใด ๆ ไป โดยไม่ได้รับการยืนยันดังกล่าวแล้วต่อมาทัวร์นั้น ๆ ไม่สามารถออกเดินทางได้ ทางบริษัทฯ ขอสงวนสิทธิ์ไม่รับผิดชอบสำหรับค่าใช้จ่ายที่เกิดขึ้น

14. บริษัทฯ จะส่งกำหนดการท่องเที่ยว (ฟลอปอโปรแกรม) ให้แก่ท่านก่อนการเดินทางไม่น้อยกว่า 10 วัน หาก ท่านเห็นว่ารายการท่องเที่ยวดังกล่าวไม่ตรงตามความประสงค์ของท่าน ไม่ว่าจะเป็นการเปลี่ยนแปลงของ โรงแรมที่พัก หรือการปรับเปลี่ยนรายการท่องเที่ยวใด ๆท่านมีสิทธิ์ขอยกเลิกการเดินทางได้เป็นกรณีพิเศษ โดยแจ้งให้บริษัทฯ ทราบก่อนออกเดินทางไม่น้อยกว่า 5 วัน หากท่านยืนยันจะออกเดินทาง บริษัทฯ ขอถือเอาตามฟลอปอโปรแกรมเป็นยุติ เว้นแต่ ในกรณีที่เกิดเหตุจำเป็นหรือสุดวิสัย อาทิ การล่าช้าของสายการบิน, การนัดหยุดงาน, การประท้วง, การจลาจล, ภัยธรรมชาติ, อุบัติเหตุ, ปัญหาการจราจร ฯลฯ บริษัทฯ ขอสงวนสิทธิ์ในการเปลี่ยนแปลงฟลอปอโปรแกรมตามความเหมาะสม ทั้งนี้ เพื่อคำนึงถึงความปลอดภัย และรักษาผลประโยชน์ของท่านให้ได้มากที่สุด

15. สถานที่ท่องเที่ยวที่ระบุในรายการได้รวมค่าเข้าชมไว้แล้ว หากในวันเดินทาง สถานที่ท่องเที่ยวดังกล่าวปิดทำการ บริษัทฯ จะคืนเงินค่าเข้าชมให้แก่ท่านตามที่ระบุไว้ในเอกสารของสถานที่นั้น ๆ หรือจะสลับปรับเปลี่ยนรายการ เพื่อให้ท่านสามารถเข้าชมได้ แต่ในกรณีที่มีเหตุล่าช้าหรือเหตุอื่นใดเกิดขึ้นระหว่างการเดินทางทำให้ท่านไม่สามารถเข้าชมสถานที่ท่องเที่ยวดังกล่าวได้ โดยมีใช้ความผิดของบริษัทฯ บริษัทฯ ขอสงวนสิทธิ์ไม่คืนเงินค่าเข้าชมให้แก่ท่าน

16. บริษัทฯ ขอสงวนสิทธิ์ไม่รับผิดชอบต่อการสูญหายหรือเสียหายอย่างใด ๆ อันเกิดขึ้นแก่ทรัพย์สินของท่าน

อันเนื่องจากการโจรกรรม และ/หรือความประมาทจากตัวนักท่องเที่ยวเอง

17. ของกำนัลต่างๆ ที่บริษัทฯ มอบให้ (ถ้ามี) เช่น กระเป๋าเดินทาง ไม่สามารถหักทอนเป็นส่วนลดเป็นตัวแทนได้ โดยท่านสามารถเลือกใช้ของกำนัลดังกล่าวในขณะร่วมเดินทางไปกับคณะทัวร์หรือไม่ก็ได้ตามอัธยาศัย

18. เครื่องบินเป็นไปตามเงื่อนไขตั๋วเครื่องบินแบบหมู่คณะของสายการบินต่าง ๆ บริษัทฯ ไม่สามารถเลือกตำแหน่งที่นั่งได้เอง ทั้งนี้บริษัทฯ จะพยายามจัดที่นั่งให้แก่ท่านและครอบครัวตามความเหมาะสม ให้ดีที่สุดภายใต้ลักษณะตำแหน่ง

ที่นั่งแบบหมู่คณะที่สายการบินจัดให้มา

19. บริษัทฯ ขอต้อนรับและมีความยินดีที่ได้ให้บริการแก่ท่านผู้เดินทางที่เชื่อมั่นในมาตรฐานของบริษัทฯ ซึ่งประสงค์จะเดินทางไปท่องเที่ยวพักผ่อนแบบหมู่คณะ และเข้าใจถึงวิถีชีวิตตลอดจนวัฒนธรรมของประเทศที่ท่านได้เดินทางไป

20. เมื่อท่านจองทัวร์และชำระมัดจำแล้ว หมายถึงท่านยอมรับในข้อความและเงื่อนไขที่บริษัทฯ แจ้งแล้วข้างต้น