



ELITE JAPAN HERITAGE IN OSAKA-TOKYO 7D5N

นำทุกท่านสัมผัสวัฒนธรรมญี่ปุ่นดั้งเดิม และ ความทันสมัยของมหานครโตเกียว
... อิสิท ฮอลิเดย์ ขอนำท่านท่องเที่ยวประเทศญี่ปุ่น สัมผัสมนต์เสน่ห์แห่งแดนอาทิตย์อุทัย
ผ่อนคลายกับเมืองออนเซ็นเก่าแก่ที่สุดแห่งหนึ่งของญี่ปุ่น Arima Onsen และลิ้มรสเนื้อโกเบชื่อดังระดับโลก
เยือนเมืองอูจิ ลิ้มรสชาเขียวอูจิ ต้นตำรับที่ดีที่สุดญี่ปุ่น
ปิดท้ายด้วยมหานครทันสมัยที่สุดในเอเชีย ทั้งแฟชั่น เทคโนโลยี และแสงสี ณ โตเกียว เดินทางโดยสายการบินไทย
พร้อมที่พักและการบริการในระดับพรีเมียม เพื่อมอบความสุขแก่คนพิเศษเช่นคุณ ดูแล... กันและกัน



ออกเดินทางตั้งแต่วันที่ : มิ.ย. - ต.ค. 2569

18 - 24 มิ.ย. 69

28 ก.ค. - 03 ส.ค. 69

7 - 13 ส.ค. 69

17 - 23 ก.ย. 69

08 - 14 ต.ค. 69

21 - 26 ต.ค. 69



20.30 น. คณะพร้อมกัน ณ สนามบินสุวรรณภูมิ อาคารผู้โดยสารชั้น 4 พบกับเจ้าหน้าที่ของบริษัท อีลิก โฮลดิเย่ย์ คอยต้อนรับ พร้อมอำนวยความสะดวกด้านเอกสาร และการโหลดสัมภาระ

23.59 น. นำท่าน และคณะ ออกเดินทางสู่ สนามบินนานาชาติคังไซ ประเทศญี่ปุ่น โดยสายการบิน ไทย แอร์เวย์ เที่ยวบินที่ TG 622 (ใช้เวลาในการเดินทาง 05.20 ชั่วโมง)

DAY 2

กรุงเทพมหานคร(สนามบินสุวรรณภูมิ) • สนามบินนานาชาติคังไซ

07.20 น. เดินทางถึง สนามบินนานาชาติคังไซ หลังผ่านพิธีการตรวจคนเข้าเมืองพร้อมตรวจสัมภาระ นำท่านสู่ช่วงเวลาแห่งความสุข...

ARIMA

นำท่านสู่ **ARIMA ONSEN** เป็นเมืองออนเซ็นเก่าแก่อายุกว่า 1,000 ปี ที่ตั้งอยู่บนภูเขา มีแม่น้ำ ARIMA ไหลผ่านกลางเมือง ในเมืองมีทั้งเรียวกังให้พักค้างคืน และออนเซ็นสาธารณะให้แช่แบบรายวัน แม้ว่าในปัจจุบัน ARIMA ONSEN จะมีรูปลักษณะที่ทันสมัยและก่อสร้างขึ้นอย่างสวยงาม แต่ในขณะที่เดินเล่นไปรอบๆ ใจกลางเมือง ก็ยังพบตรอกซอกซอยแคบๆ และอาคารไม้หลายแห่ง เนื่องจากเมืองนี้มีขนาดเล็ก จึงสามารถเดินเที่ยวชมได้เพียงลำพัง นอกจากนี้ยังมีแหล่งน้ำพุร้อนหลายแห่งวัดและศาลเจ้า ที่สวยงาม และพิพิธภัณฑ์น้ำพุร้อนขนาดเล็ก ให้สำรวจอีกด้วย

(ใช้เวลาในการเดินทางประมาณ 1 ชั่วโมง 30 นาที
ระยะทางประมาณ 87.8 กม.)



ย่านเมืองเก่าอริมะ

นำท่านสู่ ย่านเมืองเก่า Arima ถนนสายร้านค้าโบราณที่เต็มไปด้วยร้านของฝาก เช่น วนมแผ่นเซมเบ้, วนม Tansan Senbei (วนมโชดาโบราณ), และหัตถกรรมท้องถิ่น ต่อมำเสนอถนนสายโบราณที่เปี่ยมไปด้วยวิถีท้องถิ่น แม้เมืองจะมีขนาดกะทัดรัดเพียง 1 กิโลเมตร แต่เต็มไปด้วยที่พักผ่อน ร้านของฝาก และหัตถกรรมมากมาย ถนนหลัก Yumotozaka ขึ้นชื่อเรื่องวนม Tansan Senbei แสบกรอบ พร้อมตรอกซอกซอยเล็ก ๆ ที่ซ่อนร้านค้าเก่าแก่รอให้ค้นหา

TOSEN SHRINE

จากนั้นนำท่านสักการะ ศาลเจ้าโทเซ็น (Tosen Shrine) ศาลเจ้าศักดิ์สิทธิ์ที่เป็นตำนานการค้นพบน้ำพุร้อนแห่งอริมะ เชื่อว่าช่วยเสริมสุขภาพและความเป็นสิริมงคลแก่ผู้มาเยือน

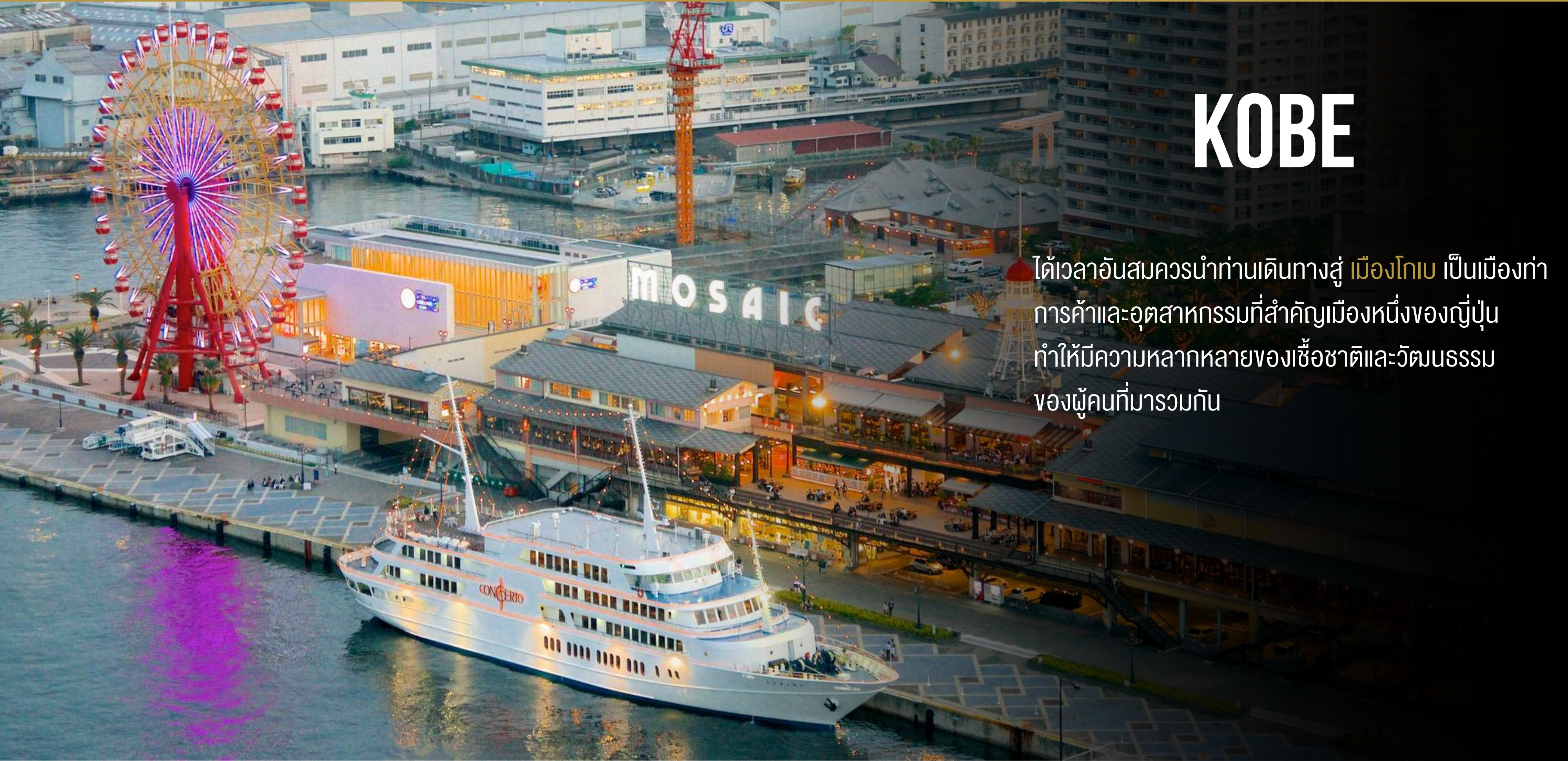




เที่ยง

บริการอาหารเที่ยง ณ ภัตตาคารอาหารญี่ปุ่น
บริการท่านด้วย เซ็ตเมนูอาหารญี่ปุ่น ณ ภัตตาคารอาหารญี่ปุ่น

** เมนูอาหารอาจมีการปรับเปลี่ยนตามความเหมาะสม **



KOBE

ได้เวลาอันสมควรนำท่านเดินทางสู่ เมืองโกเบ เป็นเมืองท่า การค้าและอุตสาหกรรมที่สำคัญเมืองหนึ่งของญี่ปุ่น ทำให้มีความหลากหลายของเชื้อชาติและวัฒนธรรม ของผู้คนที่มาด้วยกัน



KOBE HARBORLAND

จากนั้นนำท่านสู่ โทเบ ฮาร์เบอร์แลนด์ (Kobe Harborland) แหล่งช้อปปิ้งและย่านบันเทิงที่มีชื่อเสียง ตั้งอยู่บริเวณท่าเรือโกเบ (Port of Kobe) ภายในเต็มไปด้วยร้านค้า ร้านอาหาร สถานบันเทิง และสถานที่ท่องเที่ยวหลากหลายรูปแบบ สำหรับสถานที่ที่น่าสนใจใน โทเบ ฮาร์เบอร์แลนด์ เช่น ห้างสรรพสินค้าและช้อปปิ้งมอลล์, โทเบพอร์ตทาวเวอร์, ซิงช้าสวรรค์โกเบ, โทเบอะควาเรียม, พิพิธภัณฑ์การเดินทางเรือโกเบ, การล่องเรือในอ่าวโกเบ, สวนสนุก และสวนสาธารณะ เป็นต้น ท่านจะได้สัมผัสกับบรรยากาศที่ทันสมัย ช้อปปิ้งสินค้าที่มีจำหน่ายอยู่อย่างหลากหลาย รับประทานอาหารอร่อยๆ ยังจะได้ชมความงามของท่าเรือและอ่าวโกเบ ที่จะเป็นภาพความประทับใจไปอีกนาน

(ใช้เวลาในการเดินทางประมาณ 30 นาที ระยะทางประมาณ 21.3 กม.)



บริการอาหารค่ำ ณ ภัตตาคาร

คำ

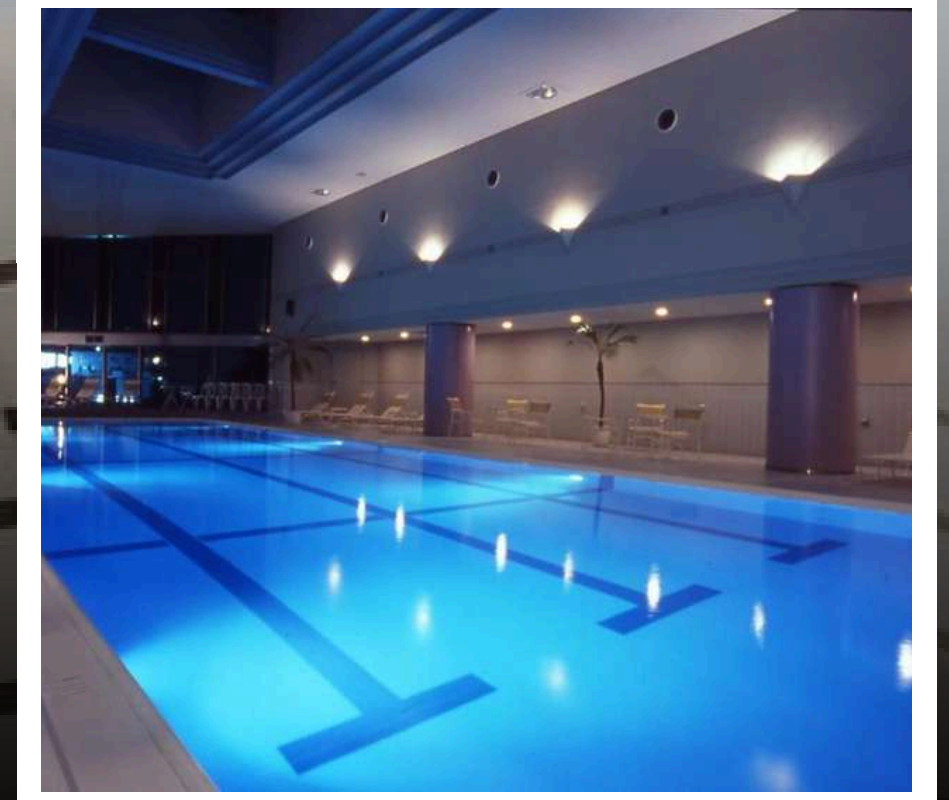
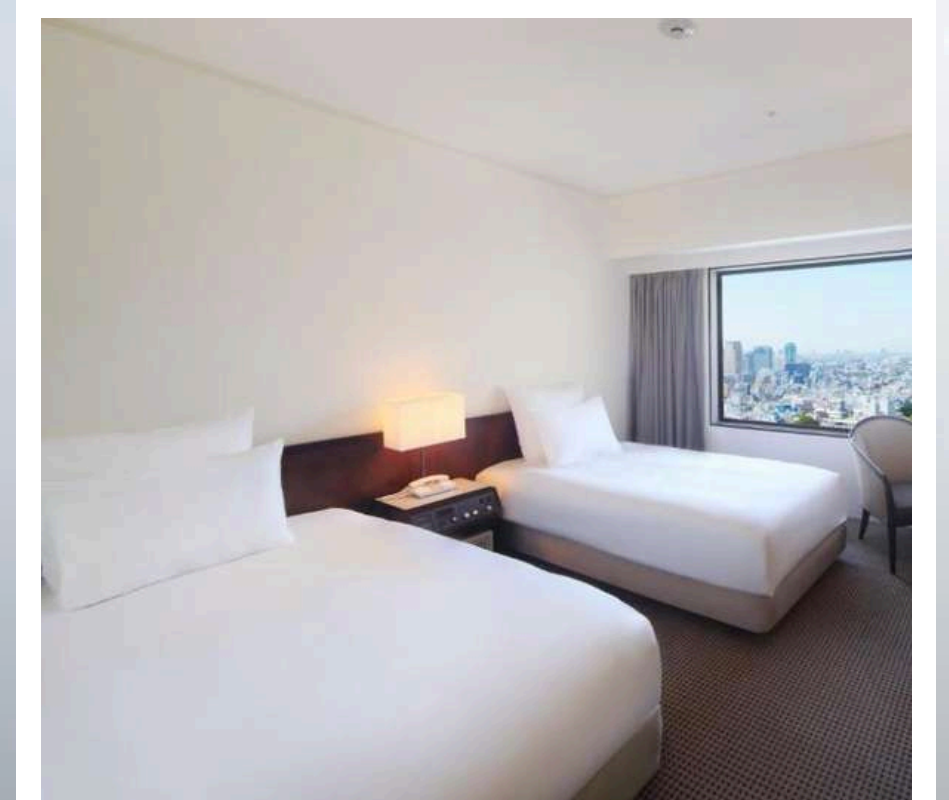
บริการท่านด้วย เมนู **สเต็ก** ตันตำรับแห่งเมืองโกเบ เนื้อโกเบถือเป็นสุดยอดวาทิวระดับตำนาน มีชื่อเสียงทั่วโลกในด้านความนุ่ม ละมุนและลายหินอ่อนที่สวยงาม เมื่อย่างด้วยความร้อนกำลังพอดี ไทมันชั้นดีจะละลายซึมเข้าสู่เนื้อ กลายเป็นรสสัมผัสหอมหวาน ละลายในปาก เสิร์ฟพร้อมผักและซอสสูตรเฉพาะ ท่านจะได้สัมผัสความอร่อยอันเป็นเอกลักษณ์ที่หาได้เฉพาะเมืองโกเบเท่านั้น

** เมนูอาหารอาจมีการปรับเปลี่ยนตามความเหมาะสม **



ANA CROWNE PLAZA KOBE BY IHG

ที่พัก ANA CROWNE PLAZA KOBE BY IHG หรือระดับเทียบเท่า



 เช้า บริการอาหารเช้า ณ ห้องอาหารภายในโรงแรม

HIMEJI

นำท่านสู่ **HIMEJI** เมืองประวัติศาสตร์ในจังหวัดเฮียวโงะ โดดเด่นด้วยปราสาทฮิเมจิ หรือปราสาทนกกระสาขาว สร้างขึ้นตั้งแต่ศตวรรษที่ 14 และรอดพ้นจากทั้งสงครามโลกครั้งที่ 2 และแผ่นดินไหวครั้งใหญ่ได้รับการขึ้นทะเบียนเป็นมรดกโลกโดย UNESCO ในปี ค.ศ. 1993 ถือเป็นปราสาทญี่ปุ่นที่สวยงามและสมบูรณ์ที่สุด สัญลักษณ์แห่งความรุ่งเรืองของญี่ปุ่น





HIMEJI CASTLE

นำท่านสู่ **Himeji Castle** หรือ ปราสาทนกกระสาขาว สัญลักษณ์แห่งความงดงามของญี่ปุ่น สร้างขึ้นตั้งแต่ศตวรรษที่ 14 โดยต้นด้วยสถาปัตยกรรมไม้และกำแพงหินที่สง่างาม รอดพ้นจากทั้งแผ่นดินไหวและสงครามโลกครั้งที่ 2 ทำให้คงสภาพดั้งเดิมไว้อย่างสมบูรณ์ ได้รับการขึ้นทะเบียนเป็นมรดกโลกโดย UNESCO ในปี ค.ศ. 1993 และยกย่องว่าเป็นปราสาทที่สวยงามที่สุดของญี่ปุ่น

(ใช้เวลาในการเดินทางประมาณ 1 ชั่วโมง 20 นาที ระยะทางประมาณ 71.1 กม.)



เที่ยง

บริการอาหารเที่ยง ณ ภัตตาคาร
บริการท่านด้วยเมนู เชืทอาหารญี่ปุ่น

** เมนูอาหารอาจมีการปรับเปลี่ยนตามความเหมาะสม **

KYOTO

นำท่านเดินทางสู่ **เมืองเกียวโต (KYOTO)** เมืองหลวงเก่าของญี่ปุ่นมานานกว่า 1,000 ปี ถูกขนานนามว่าเป็น “เมืองมรดกโลกสุดยิ่งใหญ่” โดยเมืองเกียวโตเป็นเมืองหลวง จนถึงปี 1868 ปัจจุบันเป็นเมืองใหญ่อันดับ 7 เกียวโต

แม้แต่ในปัจจุบันสถานที่ที่มีคุณค่าทางประวัติศาสตร์หลายแห่ง เช่น วัด ศาลเจ้า สวน ปราสาทและโบราณสถานต่างๆ ยังคงดึงดูดนักท่องเที่ยวจากทั้งในและต่างประเทศได้อย่างล้นหลาม และเต็มไปด้วยวัฒนธรรม ประเพณีอันเป็นเอกลักษณ์แตกต่างจากจังหวัดอื่นๆ ซึ่งสืบทอดมาตั้งแต่อดีต (ใช้เวลาในการเดินทางประมาณ 1 ชั่วโมง ระยะทางประมาณ 55.5 ก.ม.)

GION

นำท่านเดินทางสู่ ย่านก๊ออน(Gion) ตั้งอยู่ในเขตฮิกาชิยาม่า
ของเมืองเกียวโต เป็นย่านเก่าแก่ที่มีร้านแบบมาจียะ
ซึ่งเป็นร้านเล็กๆ สไตล์ญี่ปุ่นโบราณ และร้านน้ำชาที่ในภาษา
ญี่ปุ่นเรียกว่าโอชายะ ซึ่งมีเกอิชา คอยบริการลูกค้า

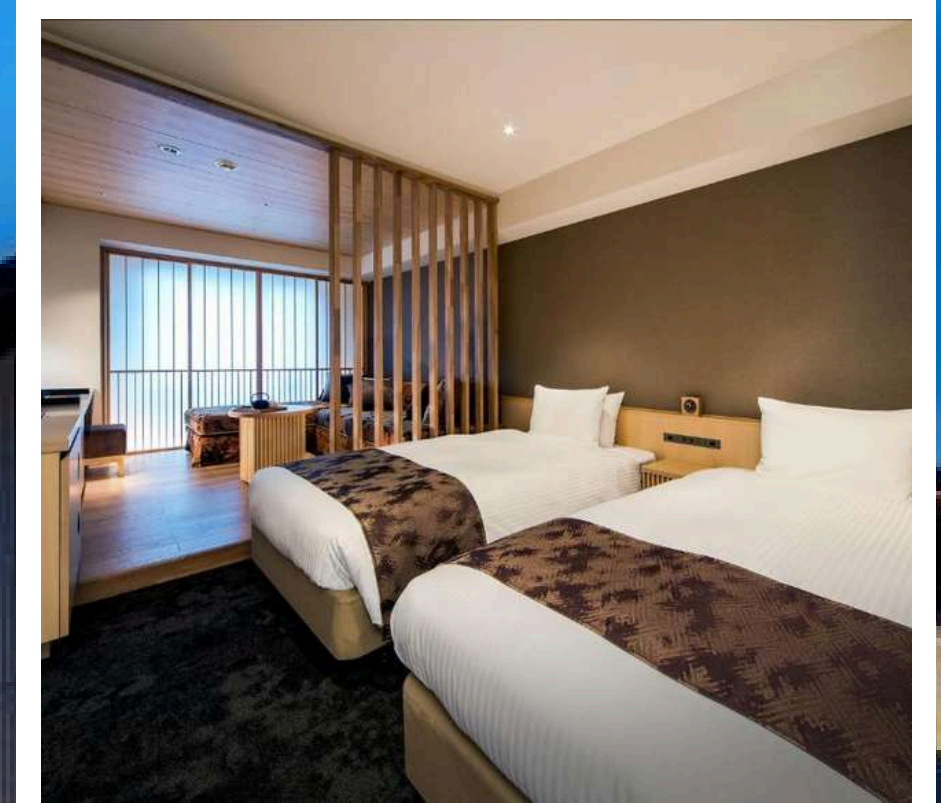
(ใช้เวลาในการเดินทางประมาณ 2 ชั่วโมง 30 นาที
ระยะทางประมาณ 132 ก.ม.)



🍴 คำ รับประทานอาหารค่ำ ณ ภัตตาคาร

DAIWA ROYNET HOTEL KYOTO EKIMAE PREMIER

ที่พัก DAIWA ROYNET HOTEL KYOTO EKIMAE PREMIER
หรือระดับเทียบเท่า



 เช้า บริการอาหารเช้า ณ ห้องอาหารภายในโรงแรม

UJI

หากพูดถึงชาเขียวมีคุณภาพสูงของญี่ปุ่น ชื่อแรกที่คุณนึกถึงคือ **UJI (อุจิ)** เมืองเล็ก ๆ ที่อยู่ระหว่างเกียวโตกับนารา เป็นเมืองที่เจริญรุ่งเรืองมาตั้งแต่ยุคเฮอัน (ค.ศ. 794–1185) เพราะตั้งอยู่บนเส้นทางระหว่างราชธานีเกียวโตและนารา พื้นที่นี้มีแม่น้ำอุจิที่อุดมสมบูรณ์เหมาะกับการปลูกชา ทำให้เกิดการพัฒนาสายพันธุ์ชาเขียวคุณภาพสูงที่รู้จักกันในชื่อ “UJICHA” (ชาอุจิ) จนกลายเป็นสินค้าขึ้นชื่อระดับประเทศตั้งแต่ศตวรรษที่ 16

ที่นี่ไม่เพียงเป็นแหล่งผลิตชาเขียวเก่าแก่กว่า 800 ปี แต่ยังมีประวัติศาสตร์ ศิลปวัฒนธรรม และธรรมชาติสวยงาม ซึ่งเมืองเล็กๆ อันแสนสงบนี้มีสถานที่หลายแห่งที่ได้รับการขึ้นทะเบียนเป็นมรดกโลก ไม่ว่าจะเป็นวัด ศาลเจ้า เป็นต้น นอกจากนี้เมืองอุจียังได้ชื่อว่าเป็นแหล่งผลิตชาเขียวที่มีชื่อเสียงโด่งดังไปทั่วญี่ปุ่น ทำให้ Uji เป็นหนึ่งในเมืองที่นักท่องเที่ยวไม่ควรพลาดเมื่อมาเยือนภูมิภาคคันไซ



BYODOIN TEMPLE

นำท่านสู่ วัดเบียวโดอิน (Byodoin Temple) เป็นวัดเก่าแก่ที่ได้รับ
การขึ้นทะเบียนเป็น มรดกโลก Unesco World Heritage และวิหาร
ของวัดแห่งนี้ ยังได้ถูกนำไปปรากฏอยู่บนเหรียญ 10 เยน อีกด้วย

(ใช้เวลาในการเดินทางประมาณ 50 นาที
ระยะทางประมาณ 20.5 กม.)





BYODOIN OMOTESANDO

ถนนสายชาเขียวเมียวโดอิน โอโมโตะ-ซันโดะ (Byodoin Omotesando) เป็นถนนที่
ถูกเรียกว่า ถนนสายชาเขียวเพราะสายนี้ จะเต็มไปด้วยเมบูที่ใช้ชาเขียวเป็นหลัก ไม่
ว่าจะเป็น ราเม็งชาเขียว เกียวซ่าชาเขียว ทาโกยากิชาเขียวแม้แต่ซอฟครีมชาเขียวก็
หากทานได้ที่นี้ หรือจะไปแวะเติมพลังได้ที่ร้าน Starbucks Coffee Kyoto Uji
Byodo-in Omote Sando ให้ท่านได้ลิ้มรสชาเขียวอุจิ ต้นตำรับที่ดีที่สุดใญ่ปุ่บ

 **เที่ยง** อีสรະรับประทานอาหารกลางวันตามอัธยาศัย
(ไม่รวมในค่าบริการ)



UJIBASHI-DORI SHOPPING STREET

ถนนสายช้อปปิง **อุจิบาชิ (Ujibashi-dori Shopping Street)** จะเป็นตรอกเล็กๆที่แยก
ออกมาจากถนนสายชาเขียว ที่เป็นอีกจุดนี้ นักท่องเที่ยวนิยมแวะมาเลือกซื้อของฝาก
(ใช้เวลาในการเดินทางประมาณ 40 นาที ระยะทางประมาณ 19.5 กม.)
.. ได้เวลาอันสมควรนำท่านเดินทางกลับสู่ เมืองเกียวโต ..





คำ

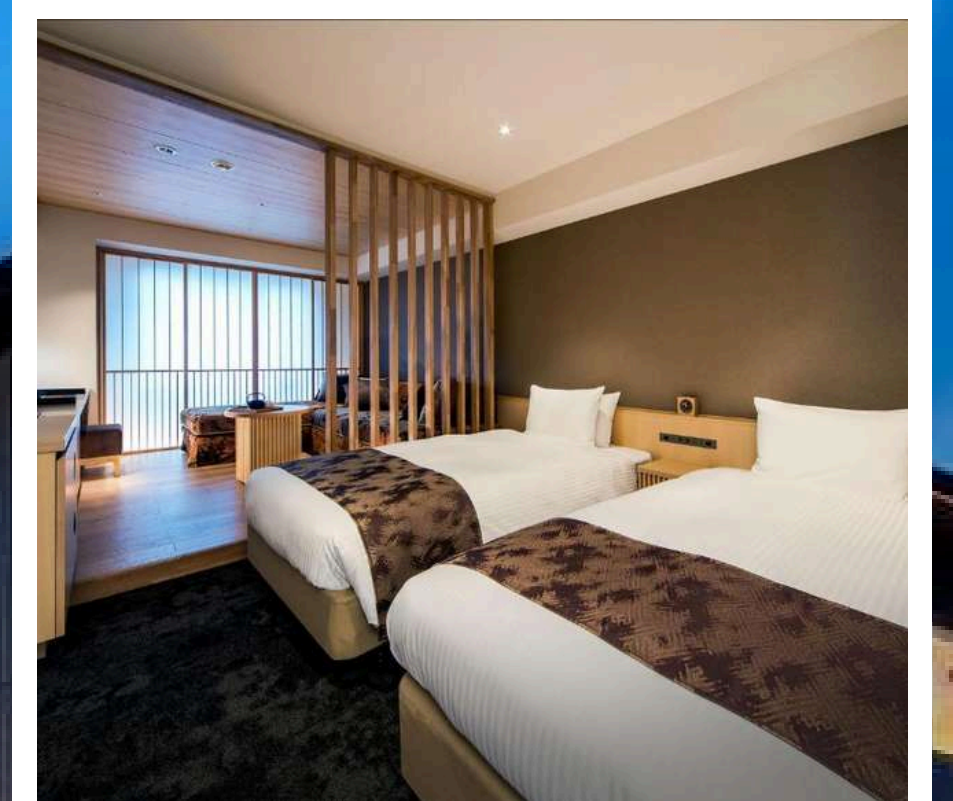
บริการอาหารคำ ณ ภัตตาคาร
บริการท่านด้วย เมนูชาบู ชาบู ที่เป็นเอกลักษณ์ของชาวญี่ปุ่น
** เมนูอาหารอาจมีการปรับเปลี่ยนตามความเหมาะสม **

Uji • Byodoin Temple • Byodoin Omotesando
Ujibashi-dori Shopping Street

DAY 4

DAIWA ROYNET HOTEL KYOTO EKIMAE PREMIER

ที่พัก DAIWA ROYNET HOTEL KYOTO EKIMAE PREMIER
หรือระดับเทียบเท่า





เช้า บริการอาหารเช้า ณ ห้องอาหารภายในโรงแรม

GOTEMBA PREMIUM OUTLETS

นำท่านสู่ โทเทมบะ พรีเมียม เอาท์เล็ต (GOTEMBA PREMIUM OUTLETS) เป็นเอาท์เล็ตที่มีขนาดใหญ่ที่สุดใน ประเทศญี่ปุ่น มีทั้งแบรนด์ ภายในประเทศ และต่างประเทศ ที่สำคัญมีการลดราคาตลอดทั้งปี (ใช้เวลาในการเดินทางประมาณ 4 ชั่วโมง 35 นาที ระยะทาง 360 กม.)



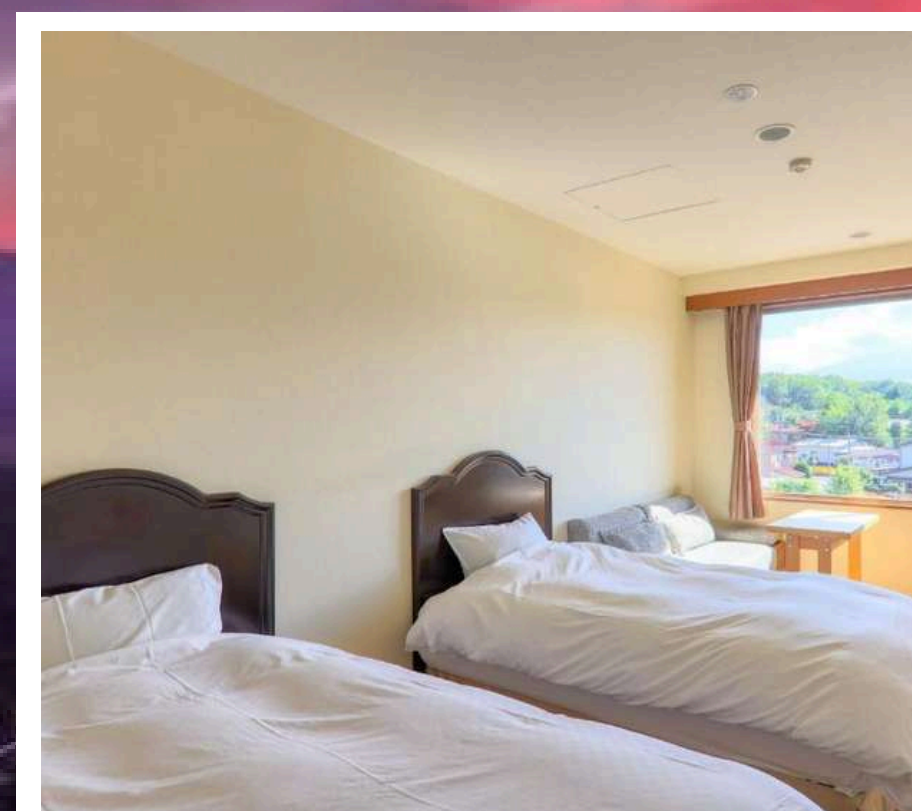
เที่ยง

บริการอาหารกลางวัน ณ ภัตตาคาร
บริการท่านด้วย เมนูหมูย่างหินภูเขาไฟ เมนูตั้งแห่งคาวาคุจิโกะ
** เมนูอาหารอาจมีการปรับเปลี่ยนตามความเหมาะสม **



LAKE KAWAGUCHIKO

นำท่านแวะ เมืองคาวากุจิโกะ เป็นที่รู้จักในฐานะสถานที่ท่องเที่ยวยอดนิยมที่สามารถมองเห็นวิวทะเลสาบกับภูเขาไฟฟูจิอันสวยงาม อิสระให้ท่านถ่ายรูปตามอัธยาศัย (ใช้เวลาในการเดินทางประมาณ 1 ชั่วโมง ระยะทาง 37.6 กม)



 คำ บริการอาหารค่ำ ณ ห้องอาหารภายในโรงแรม

FUJI MATSUZONO HOTEL

ที่พัก FUJI MATSUZONO HOTEL หรือระดับเทียบเท่า



เช้า บริการอาหารเช้า ณ ห้องอาหารภายในโรงแรม

IYASHI NO SATO

จากนั้นนำท่านเดินทางชม หมู่บ้านอิยาชิโน ซาโตะ (IYASHI NO SATO) ตั้งอยู่ในพื้นที่ที่เคยเป็นหมู่บ้าน เกษตรกรรมบนชายฝั่งทิศตะวันตกของทะเลสาบไซโกะ ซึ่งถูกพายุไต้ฝุ่นพัดถล่มในปี 1966 จนกระทั่ง ต่อมาอีก 40 ปีได้รับการบูรณะขึ้นใหม่ให้เป็นแบบดั้งเดิม และเปิดเป็นพิพิธภัณฑ์กลางแจ้งให้ประชาชนได้เข้าชมศึกษา ภายในประกอบด้วยบ้านกว่า 20 หลังคาเรือนที่ได้รับการดัดแปลงให้เป็นร้านค้า ร้านอาหาร พิพิธภัณฑ์ และแกลเลอรี ซึ่งแต่ละหลังก็จะมีคามเชี่ยวชาญในงานฝีมือดั้งเดิมที่ต่างกันอีกทั้งยังมีสินค้าหัตถกรรมแบบดั้งเดิมภายในหมู่บ้านให้ท่านได้เลือกซื้อ (ใช้เวลาในการเดินทางประมาณ 20 นาที ระยะทางประมาณ 14.2 กม.)





เที่ยง

บริการอาหารกลางวัน ณ ภัตตาคาร

บริการท่านด้วย เมนู TONKATSU SET

** เมนูอาหารอาจมีการปรับเปลี่ยนตามความเหมาะสม **

TOKYO

นำท่านเดินทางสู่ โตเกียว (TOKYO) เมืองหลวงของญี่ปุ่น ตั้งอยู่ในภูมิภาคคันโต บนเกาะฮอนชู เมืองที่เป็นที่ตั้งของ สถานที่ท่องเที่ยวต่างๆ ความทันสมัย โดยเฉพาะระบบการขนส่งทางราง ที่มีกระจายครอบคลุมทั่วทุกพื้นที่ (ใช้เวลาในการเดินทางประมาณ 2 ชั่วโมง 30 นาที ระยะทางประมาณ 139 กม.)



SHINJUKU

จากนั้นนำท่านช้อปปิ้ง ณ ย่านชินจูกุ ย่านช้อปปิ้งชั้นนำอีกแห่งหนึ่งของโตเกียว ย่านแห่งนี้เต็มไปด้วยเสน่ห์มากมาย ไม่ว่าจะเป็น ห้างขนาดใหญ่ หรือร้านรวง ร้านค้าหลากหลายที่นิยมมาช้อปปิ้งของโตเกียว รวมทั้งเป็นแหล่งรวมร้านกิน ดื่มและร้านอาหารหลากหลายช่วงราคา



คำ

บริการอาหารค่ำ ณ ภัตตาคาร

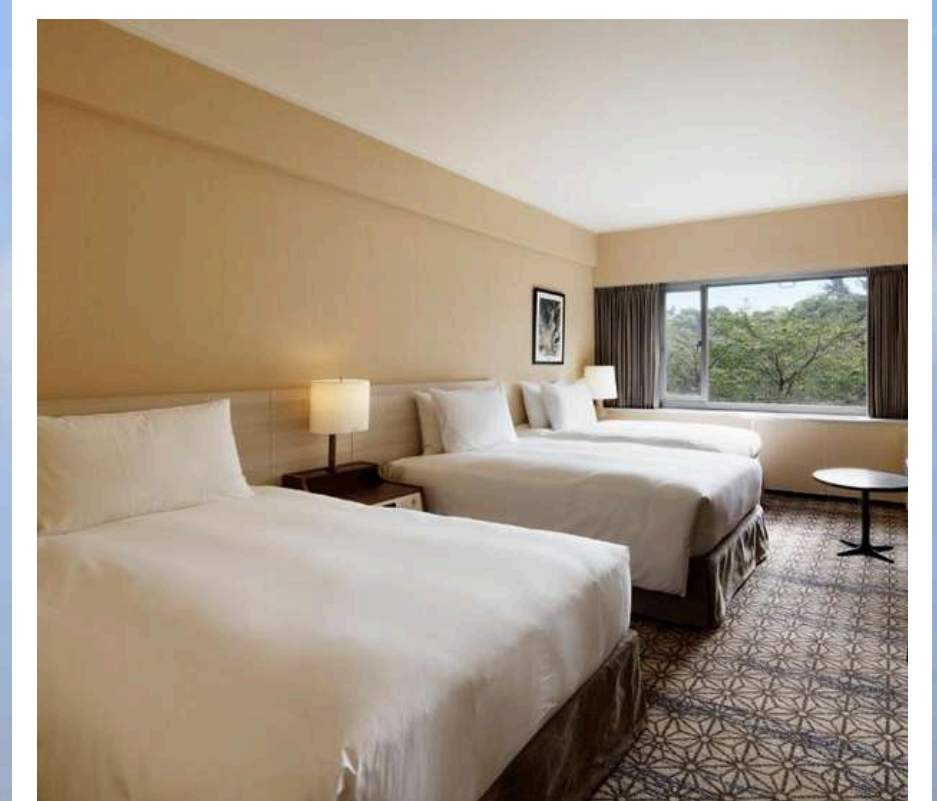
บริการท่านด้วย “เซ็ทงาปูยักษ์ คานิโดราคุ” ร้านขายปูยักษ์ชื่อดังของญี่ปุ่น ไม่พลาดที่จะมาประกาศความอร่อยให้ไปลองทาน...
เสิร์ฟท่านด้วย “งาปูยักษ์” ที่นำมาปรุงในรูปแบบต่าง ๆ

** เมนูอาหารอาจมีการปรับเปลี่ยนตามความเหมาะสม **



GRAND PRINCE HOTEL SHIN TAKANAWA

ที่พัก GRAND PRINCE HOTEL SHIN TAKANAWA หรือระดับเทียบเท่า





ได้เวลาอันสมควร นำท่านเดินทางสู่ สนามบินนาริตะ เพื่อเดินทางกลับสู่ประเทศไทย
(ใช้เวลาในการเดินทางประมาณ 1 ชั่วโมง 30 นาที ระยะทางประมาณ 75.2 กม.)

- 12.00 น.** นำท่านออกเดินทางสู่ ประเทศไทย โดยสายการบิน ไทย แอร์เวย์ เที่ยวบินที่ TG643
(ใช้เวลาในการเดินทางประมาณ 6 ชั่วโมง 30 นาที)
- 16.30 น.** นำท่านเดินทางถึง สนามบินสุวรรณภูมิ โดยสวัสดิภาพ พร้อมความประทับใจ

หมายเหตุ : โปรแกรมการเดินทาง และราคาอาจมีการเปลี่ยนแปลงตามความเหมาะสม เนื่องจากสภาพอากาศ
เวลา และสายการบิน ทั้งนี้เพื่อประโยชน์ของลูกค้าเป็นสำคัญ

อัตราค่าบริการผู้เดินทาง 15 ท่าน

ประเภทผู้เดินทาง	ราคาต่อท่าน / บาท
ผู้ใหญ่ (พักห้องละ 2 ท่าน) ท่านละ	129,900 .-
พักเดี่ยว ชำระเพิ่มท่านละ	40,000 .-
มีตัวแล้ว ลดราคาท่านละ	29,000 .-

อัตราค่าบริการนี้รวม

- ค่าบัตรโดยสารเครื่องบิน ไป - กลับชั้นทัศนางร ตามเส้นทางและสายการบิน ที่ได้ระบุไว้ในรายการพร้อมภาษีสนามบินทุกแห่ง
- ค่าที่พัก 5 คืน ห้องละ 2 ท่าน ตามโรงแรมที่ระบุไว้ในรายการ หรือระดับเดียวกัน
- ค่าอาหารตามที่ระบุไว้ในรายการ
- ค่าเข้าชม และค่ารถตามรายการที่ระบุไว้ในรายการ
- ค่าหัวหน้าทัวร์จากประเทศไทย คอยดูแลอำนวยความสะดวกการเดินทาง
- ค่าประกันอุบัติเหตุในระหว่างการเดินทางในวงเงิน ท่านละ 1,500,000.- บาท (เงื่อนไขตามกรมธรรม์)

อัตราค่าบริการนี้ไม่รวม

- ค่าใช้จ่ายส่วนตัว อาทิ ค่าอาหาร-เครื่องดื่ม นอกเหนือจากรายการ, ค่าชกரிต, ค่าโทรศัพท์ เป็นต้น
- ค่าภาษีหัก ณ ที่จ่าย 3% และค่าภาษีมูลค่าเพิ่ม 7%
- ค่าภาษีเชื้อเพลิงที่ทางสายการบินอาจมีการเรียกเก็บเพิ่มเติมอีก

หมายเหตุ : หากมีจำนวนผู้เดินทางไม่ครบตามกำหนด ขอสงวนสิทธิ์ในการเปลี่ยนแปลงราคา

โปรแกรมการเดินทาง และราคาอาจมีการเปลี่ยนแปลงตามความเหมาะสม เนื่องจากสภาพอากาศ เวลา และสายการบิน ทั้งนี้เพื่อประโยชน์ของลูกค้าเป็นสำคัญ

อัตราค่าบริการผู้เดินทาง 10 ท่าน

ประเภทผู้เดินทาง	ราคาต่อท่าน / บาท
ผู้ใหญ่ (พักห้องละ 2 ท่าน) ท่านละ	149,900 .-
พักเดี่ยว ชำระเพิ่มท่านละ	40,000 .-
มีตัวแล้ว ลดราคาท่านละ	29,000 .-

อัตราค่าบริการนี้รวม

- ค่าบัตรโดยสารเครื่องบิน ไป - กลับชั้นทัศนางร ตามเส้นทางและสายการบิน ที่ได้ระบุไว้ในรายการพร้อมภาษีสนามบินทุกแห่ง
- ค่าที่พัก 5 คืน ห้องละ 2 ท่าน ตามโรงแรมที่ระบุไว้ในรายการ หรือระดับเดียวกัน
- ค่าอาหารตามที่ระบุไว้ในรายการ
- ค่าเข้าชม และค่ารถตามรายการที่ระบุไว้ในรายการ
- ค่าหัวหน้าทัวร์จากประเทศไทย คอยดูแลอำนวยความสะดวกการเดินทาง
- ค่าประกันอุบัติเหตุในระหว่างการเดินทางในวงเงิน ท่านละ 1,500,000.- บาท (เงื่อนไขตามกรมธรรม์)

อัตราค่าบริการนี้ไม่รวม

- ค่าใช้จ่ายส่วนตัว อาทิ ค่าอาหาร-เครื่องดื่ม นอกเหนือจากรายการ, ค่าชกரிต, ค่าโทรศัพท์ เป็นต้น
- ค่าภาษีหัก ณ ที่จ่าย 3% และค่าภาษีมูลค่าเพิ่ม 7%
- ค่าภาษีเชื้อเพลิงที่ทางสายการบินอาจมีการเรียกเก็บเพิ่มเติมอีก

หมายเหตุ : หากมีจำนวนผู้เดินทางไม่ครบตามกำหนด ขอสงวนสิทธิ์ในการเปลี่ยนแปลงราคา

โปรแกรมการเดินทาง และราคาอาจมีการเปลี่ยนแปลงตามความเหมาะสม เนื่องจากสภาพอากาศ เวลา และสายการบิน ทั้งนี้เพื่อประโยชน์ของลูกค้าเป็นสำคัญ

อัตราค่าบริการผู้เดินทาง 6 ท่าน (โถงท้องถิ่น+รวมอาหาร)

ประเภทผู้เดินทาง	ราคาต่อท่าน / บาท
ผู้ใหญ่ (พักห้องละ 2 ท่าน) ท่านละ	155,900 .-
พักเดี่ยว ชำระเพิ่มท่านละ	40,000 .-
มีตั๋วแล้ว ลดราคาท่านละ	29,000 .-

อัตราค่าบริการนี้รวม

- ค่าบัตรโดยสารเครื่องบิน ไป - กลับชั้นทัศนางร ตามเส้นทางและสายการบิน ที่ได้ระบุไว้ในรายการพร้อมภาษีสนามบินทุกแห่ง
- ค่าที่พัก 5 คืน ห้องละ 2 ท่าน ตามโรงแรมที่ระบุไว้ในรายการ หรือระดับเดียวกัน
- ค่าเข้าชม และค่ารถ ตามรายการที่ระบุไว้ในรายการ
- ค่ามัคคุเทศก์ท้องถิ่น คอยดูแลอำนวยความสะดวกตลอดการเดินทาง
- ค่าอาหารตามที่ระบุไว้ในรายการ
- ค่าประกันอุบัติเหตุในระหว่างการเดินทางในวงเงิน ท่านละ 1,500,000.- บาท (เงื่อนไขตามกรมธรรม์)

อัตราค่าบริการนี้ไม่รวม

- ค่าใช้จ่ายส่วนตัว อาทิ ค่าอาหาร-เครื่องดื่ม นอกเหนือจากรายการ, ค่าชกரிต, ค่าโทรศัพท์ เป็นต้น
- ค่าภาษีหัก ณ ที่จ่าย 3% และค่าภาษีมูลค่าเพิ่ม 7%
- ค่าหัวหน้าที่ัวร์จากประเทศไทย คอยดูแลอำนวยความสะดวกตลอดการเดินทาง
- ค่าภาษีซื้อเพลิงที่ทางสายการบินอาจมีการเรียกเก็บเพิ่มเติมอีก

หมายเหตุ : หากมีจำนวนผู้เดินทางไม่ครบตามกำหนด ขอสงวนสิทธิ์ในการเปลี่ยนแปลงราคา

โปรแกรมการเดินทาง และราคาอาจมีการเปลี่ยนแปลงตามความเหมาะสม เนื่องจากสภาพอากาศ เวลา และสายการบิน ทั้งนี้เพื่อประโยชน์ของลูกค้าเป็นสำคัญ

อัตราค่าบริการผู้เดินทาง 6 ท่าน (DRIVER+ไม่รวมอาหาร)

ประเภทผู้เดินทาง	ราคาต่อท่าน / บาท
ผู้ใหญ่ (พักห้องละ 2 ท่าน) ท่านละ	129,900 .-
พักเดี่ยว ชำระเพิ่มท่านละ	40,000 .-
มีตัวแล้ว ลดราคาท่านละ	29,000 .-

อัตราค่าบริการนี้รวม

- ค่าบัตรโดยสารเครื่องบิน ไป - กลับชั้นทัศนางร ตามเส้นทางและสายการบิน ที่ได้ระบุไว้ในรายการพร้อมภาษีสนามบินทุกแห่ง
- ค่าที่พัก 5 คืน ห้องละ 2 ท่าน ตามโรงแรมที่ระบุไว้ในรายการ หรือระดับเดียวกัน
- ค่าเข้าชม ตามรายการที่ระบุไว้ในรายการ
- ค่ารถพร้อมคนขับ คอยดูแลอำนวยความสะดวกตลอดการเดินทาง
- ค่าประกันอุบัติเหตุในระหว่างการเดินทางในวงเงิน ท่านละ 1,500,000.- บาท (เงื่อนไขตามกรมธรรม์)

อัตราค่าบริการนี้ไม่รวม

- ค่าใช้จ่ายส่วนตัว อาทิ ค่าอาหาร-เครื่องดื่ม นอกเหนือจากรายการ, ค่าชกரிต, ค่าโทรศัพท์ เป็นต้น
- ค่าภาษีหัก ณ ที่จ่าย 3% และค่าภาษีมูลค่าเพิ่ม 7%
- ค่าหัวหน้าทัวร์จากประเทศไทย คอยดูแลอำนวยความสะดวกตลอดการเดินทาง
- ค่ามัคคุเทศก์ท้องถิ่น คอยอำนวยความสะดวก
- ค่าอาหารตามที่ระบุไว้ในรายการ
- ค่าภาษีซื้อเพลิงที่ทางสายการบินอาจมีการเรียกเก็บเพิ่มเติมอีก

หมายเหตุ : หากมีจำนวนผู้เดินทางไม่ครบตามกำหนด ขอสงวนสิทธิ์ในการเปลี่ยนแปลงราคา

โปรแกรมการเดินทาง และราคาอาจมีการเปลี่ยนแปลงตามความเหมาะสม เนื่องจากสภาพอากาศ เวลา และสายการบิน ทั้งนี้เพื่อประโยชน์ของลูกค้าเป็นสำคัญ

รายละเอียดการชำระเงิน

เงื่อนไขการชำระเงิน : สำหรับการจอง กรุณาชำระมัดจำ ท่านละ 50,000.- บาท

- ชำระยอดทั้งหมดก่อนการเดินทางอย่างน้อย 14 วัน
- ชำระด้วยเช็คหรือแคชเชียร์เช็ค โดยสั่งจ่ายในนาม บริษัท อีลิท ฮอลิเดย์ แอนด์ เอเยนซี(ประเทศไทย)จำกัด

ชำระโดยเงินสด

สามารถชำระค่ามัดจำผ่านทางเว็บไซต์ได้ www.eliteholidaythailand.com

ชำระด้วยการโอนเงินผ่านธนาคาร (กรุณาแฟกซ์ใบนำฝากมายังเบอร์ Fax. 02-6619788)

ชื่อบัญชี บจก. อีลิท ฮอลิเดย์ แอนด์ เอเยนซี (ประเทศไทย) จำกัด

ธนาคารกสิกรไทย สาขา สุขุมวิท 18 (เอ็กเซน ทาวเวอร์)

เลขที่ 639-1-00263-9 บัญชีกระแสรายวัน

การยกเลิก :

- กรุณาแจ้งล่วงหน้าอย่างน้อย 21 วันทำการ มิฉะนั้น ทางบริษัทฯ ขอสงวนสิทธิ์ในการคืนเงินมัดจำ
- กรณียกเลิกก่อนการเดินทาง 14 วันทำการ ทางบริษัทฯ มีความจำเป็นต้องหัก 50% ของอัตราค่าบริการ
- กรณียกเลิกก่อนการเดินทาง 10 วันทำการ ทางบริษัทฯ ขอสงวนสิทธิ์ในการคืนเงินทั้งหมด

เงื่อนไขการรับบริการทัวร์

1. บริษัทฯ ขอสงวนสิทธิ์ไม่รับท่านผู้เดินทางที่เคยเดินทางแล้วมีประวัติความประพฤติไม่น่ารัก หรือมีพฤติกรรม เป็นที่รังเกียจของคนส่วนใหญ่ เช่น ไม่รักษาเวลา, พุดจาหยาบคาย, ดื่มสุราบนรถ, ก่อเสียงรำคาญรบกวนผู้อื่น, หรือพยายามสร้างความวุ่นวายในคณะทัวร์ ฯลฯ ทั้งนี้เพื่อความสุขของคนะผู้เดินทางส่วนใหญ่
2. บริษัทฯ ขอสงวนสิทธิ์ไม่รับท่านผู้เดินทางที่มีอายุครรภ์เกิน 4 เดือน ทั้งนี้เพื่อความปลอดภัยของท่านผู้เดินทางและการกในครรภ์
3. บริษัทฯ ขอสงวนสิทธิ์ไม่รับท่านผู้เดินทางที่มีความประสงค์จะลักลอบเข้าประเทศอื่นเพื่อไปทำงาน หรือเพื่อการอื่นใดอันมิใช่การท่องเที่ยว
4. บริษัทฯ ขอสงวนสิทธิ์ในการพิจารณาให้หรือไม่ให้บริการแก่ท่านที่ต้องใช้รถเข็น (กรุณาแจ้งให้บริษัทฯ ทราบก่อนจองทัวร์เพื่อหาข้อสรุปร่วมกัน) โดยบริษัทฯ ต้องทราบขอภัยเพราะบางเส้นทางอาจไม่สะดวกในการเดินทางสำหรับท่านที่ต้องใช้รถเข็น ยกเว้นทัวร์คณะส่วนตัว
5. บริษัทฯ ขอสงวนสิทธิ์ในการพิจารณาให้หรือไม่ให้บริการแก่ท่านที่มีเด็กทารกอายุต่ำกว่า 2 ขวบ ร่วมเดินทางไปด้วย (กรุณาแจ้งให้บริษัทฯ ทราบก่อนจองทัวร์เพื่อหาข้อสรุปร่วมกัน) โดยบริษัทฯ ต้องทราบขอภัยเพราะเด็กเล็กอาจงอแงรบกวนผู้เดินทางท่านอื่น ยกเว้นทัวร์คณะส่วนตัว
6. บริษัทฯ ขอสงวนสิทธิ์ในการพิจารณาให้หรือไม่ให้บริการแก่ท่านที่เป็นพระภิกษุสงฆ์หรือนักบวชในบางรายการ ทัวร์หรือบางเส้นทาง ยกเว้นทัวร์คณะส่วนตัว
7. บริษัทฯ ขอสงวนสิทธิ์ในการยกสิทธิประโยชน์ของท่านที่จองทัวร์ไว้แล้ว แต่ไม่ชำระเงินมัดจำภายในระยะเวลาที่กำหนด ให้แก่ลูกค้าท่านต่อไปที่แจ้งชื่อรอไว้ ทั้งนี้เพื่อประโยชน์ของผู้ร่วมเดินทางท่านอื่น
8. บริษัทฯ ขอสงวนสิทธิ์ในการยกเลิกการเดินทางในกรณีที่มีผู้เดินทางต่ำกว่า 15 ท่าน โดยจะแจ้งให้ผู้เดินทาง ทราบล่วงหน้าก่อนเดินทางไม่น้อยกว่า 15 วัน และยินดีจะจัดหาคณะทัวร์อื่นทดแทนหากท่านต้องการ
9. ในกรณีที่ท่านยกเลิกการเดินทาง บริษัทฯ ขอสงวนสิทธิ์ในการหักเงินค่าใช้จ่าย โดย หากยกเลิกก่อนเดินทาง 21 วัน ขอหักร้อยละ 50 ของอัตราค่าบริการ หากยกเลิกก่อนเดินทาง 14 วัน ขอหักร้อยละ 100 ของอัตราค่าบริการ
10. ในกรณีที่ท่านขอเปลี่ยนตัวผู้เดินทาง โดยสามารถขอวีซ่าได้ทันภายในกำหนดเวลา บริษัทฯ ขอสงวนสิทธิ์ในการ คิดค่าใช้จ่ายเพิ่ม เฉพาะค่าธรรมเนียมในการยื่นวีซ่าและค่าเปลี่ยนชื่อตั๋วเครื่องบินเท่านั้น เว้นแต่ตั๋วเครื่องบินที่ไม่อนุญาตให้เปลี่ยนชื่อหรือคืนตั๋ว
11. บริษัทฯ ขอสงวนสิทธิ์ไม่คืนค่าธรรมเนียมการยื่นวีซ่าในทุกกรณี หากมีการยื่นวีซ่าแล้ว
12. บริษัทฯ ขอสงวนสิทธิ์ไม่รับผิดชอบต่อการที่ท่านถูกปฏิเสธไม่ให้เดินทางเข้าหรือออกจากประเทศใด ๆ อันเนื่องมาจากเหตุผลส่วนตัวของท่านผู้เดินทาง เช่น เอกสารการเดินทางไม่ถูกต้อง, พกพาสิ่งของผิดกฎหมาย หรือมีความประพฤติส่อไปในทางเสื่อมเสียรวมถึงการที่มีได้เดินทางเพราะเหตุภัยธรรมชาติ หรือการยกเลิกเที่ยวบิน

เงื่อนไขการรับบริการทัวร์

13. สำหรับท่านผู้เดินทางที่ประสงค์จะซื้อตั๋วเครื่องบินภายในประเทศเพิ่มเติม (นอกเหนือจากรายการตามทัวร์) หรือดำเนินการใด ๆ ที่ก่อให้เกิดค่าใช้จ่าย กรุณาแจ้งให้บริษัทฯ ทราบก่อน เพื่อขอคำยืนยันสำหรับการออกเดินทางของทัวร์นั้นๆ หากท่านผู้เดินทางซื้อตั๋วหรือชำระค่าใช้จ่ายใด ๆ ไป โดยไม่ได้รับการยืนยันดังกล่าวแล้วต่อมาทัวร์นั้น ๆ ไม่สามารถออกเดินทางได้ ทางบริษัทฯ ขอสงวนสิทธิ์ไม่รับผิดชอบสำหรับค่าใช้จ่ายที่เกิดขึ้น

14. บริษัทฯ จะส่งกำหนดการท่องเที่ยว (ฟลายอิงโปรแกรม) ให้แก่ท่านก่อนการเดินทางไม่น้อยกว่า 10 วัน หาก ท่านเห็นว่ารายการท่องเที่ยวดังกล่าวไม่ตรงตามความประสงค์ของท่าน ไม่ว่าจะเป็นการเปลี่ยนแปลงของ โรงแรมที่พัก หรือการปรับเปลี่ยนรายการท่องเที่ยวใด ๆท่านมีสิทธิ์ขอยกเลิกการเดินทางได้เป็นกรณีพิเศษ โดยแจ้งให้บริษัทฯ ทราบก่อนออกเดินทางไม่น้อยกว่า 5 วัน หากท่านยืนยันจะออกเดินทาง บริษัทฯ ขอถือเอาตามฟลายอิงโปรแกรมเป็นยุติ เว้นแต่ ในกรณีที่เกิดเหตุจำเป็นหรือสุดวิสัย อาทิ การล่าช้าของสายการบิน, การนัดหยุดงาน, การประท้วง, การจลาจล, ภัยธรรมชาติ, อุบัติเหตุ, ปัญหาการจราจร ฯลฯ บริษัทฯ ขอสงวนสิทธิ์ในการเปลี่ยนแปลงฟลายอิงโปรแกรมตามความเหมาะสม ทั้งนี้ เพื่อคำนึงถึงความปลอดภัย และรักษาผลประโยชน์ของท่านให้ได้มากที่สุด

15. สถานที่ท่องเที่ยวที่ระบุในรายการได้รวมค่าเข้าชมไว้แล้ว หากในวันเดินทาง สถานที่ท่องเที่ยวดังกล่าวปิดทำการ บริษัทฯ จะคืนเงินค่าเข้าชมให้แก่ท่านตามที่ระบุไว้ในเอกสารของสถานที่นั้น ๆ หรือจะสลับปรับเปลี่ยนรายการ เพื่อให้ท่านสามารถเข้าชมได้ แต่ในกรณีที่มีเหตุล่าช้าหรือเหตุอื่นใดเกิดขึ้นระหว่างการเดินทางทำให้ท่านไม่สามารถเข้าชมสถานที่ท่องเที่ยวดังกล่าวได้ โดยมีใช้ความผิดของบริษัทฯ บริษัทฯ ขอสงวนสิทธิ์ไม่คืนเงินค่าเข้าชมให้แก่ท่าน

16. บริษัทฯ ขอสงวนสิทธิ์ไม่รับผิดชอบต่อการสูญหายหรือเสียหายอย่างใด ๆ อันเกิดขึ้นแก่ทรัพย์สินของท่าน

อันเนื่องจากการโจรกรรม และ/หรือความประมาทจากตัวนักท่องเที่ยวเอง

17. ของกำนัลต่างๆ ที่บริษัทฯ มอบให้ (ถ้ามี) เช่น กระเป๋าเดินทาง ไม่สามารถหักทอนเป็นส่วนลดเป็นตัวแทนได้ โดยท่านสามารถเลือกใช้ของกำนัลดังกล่าวในขณะร่วมเดินทางไปกับคณะทัวร์หรือไม่ก็ได้ตามอัธยาศัย

18. เครื่องบินเป็นไปตามเงื่อนไขตั๋วเครื่องบินแบบหมู่คณะของสายการบินต่าง ๆ บริษัทฯ ไม่สามารถเลือกตำแหน่งที่นั่งได้เอง ทั้งนี้บริษัทฯ จะพยายามจัดที่นั่งให้แก่ท่านและครอบครัวตามความเหมาะสม ให้ดีที่สุดภายใต้ลักษณะตำแหน่ง

ที่นั่งแบบหมู่คณะที่สายการบินจัดให้มา

19. บริษัทฯ ขอต้อนรับและมีความยินดีที่ได้ให้บริการแก่ท่านผู้เดินทางที่เชื่อมั่นในมาตรฐานของบริษัทฯ ซึ่งประสงค์จะเดินทางไปท่องเที่ยวพักผ่อนแบบหมู่คณะ และเข้าใจถึงวิถีชีวิตตลอดจนวัฒนธรรมของประเทศที่ท่านได้เดินทางไป

20. เมื่อท่านจองทัวร์และชำระมัดจำแล้ว หมายถึงท่านยอมรับในข้อความและเงื่อนไขที่บริษัทฯ แจ้งแล้วข้างต้น