



วันเดินทาง : 18 - 23 พฤศจิกายน 2569

ELITE SAKURA AUTUMN IN JAPAN 6D4N

นำทุกท่านสัมผัสประสบการณ์ที่ไม่เหมือนใครของประเทญี่ปุ่น

อิสิท ฮอลิเดย์.. เยือนญี่ปุ่นด้วยความประทับใจกับสถานที่ที่เปี่ยมด้วยมนต์เสน่ห์เฉพาะตัว ทั้งธรรมชาติและวัฒนธรรม
ชมมรดกโลก ณ ดินแดนศักดิ์สิทธิ์ คุมาโนะ – ชมการแล่ปลาทูน่าสดๆ ทั้งตัวได้ที่ ตลาดปลาคุโรชิโอะ-ค้นหาเสน่ห์ที่ซุกซ่อนบนเกาะไข่มุก มิทิมโด้
ศาลเจ้าอิเสะ สถานที่ศักดิ์สิทธิ์สำหรับคนญี่ปุ่นชมเทศกาลชม “ดอกซากุระและใบไม้เปลี่ยนสี” ที่โอบาระ – ช้อปปังแบบจุใจ ย่านไอสี และ ย่านซา
คาเอะ เสิร์ฟความอร่อยด้วยอาหารท้องถิ่นหลากหลายเมนู และรสชาติอันเป็นเอกลักษณ์
คัดสรรที่พักพร้อมบริการ แสพพิเศษเฉพาะคุณ ร่วม “ดูแล...กันและกัน”



21.00 น. คณะพร้อมกัน ณ สนามบินสุวรรณภูมิ อาคารผู้โดยสารชั้น 4 พบกับเจ้าหน้าที่ของบริษัท อิมเมจ ฮอลิเดย์ คอยต้อนรับ พร้อมอำนวยความสะดวกด้านเอกสาร และการโหลดสัมภาระ

DAY 2

กรุงเทพมหานคร(สนามบินสุวรรณภูมิ) • ท่าอากาศยานนานาชาติชুবูเซ็นแตรร์ นาโกย่า

00.05 น. นำท่าน และคณะ ออกเดินทางสู่ ท่าอากาศยานนานาชาติชুবูเซ็นแตรร์ นาโกย่า ประเทศญี่ปุ่น โดยสายการบิน ไทย แอร์เวย์ เที่ยวบินที่ TG 644 (ใช้เวลาในการเดินทาง 05.20 ชั่วโมง)

07.30 น. เดินทางถึง ท่าอากาศยานนานาชาติชুবูเซ็นแตรร์ นาโกย่า หลังผ่านพิธีการตรวจคนเข้าเมืองพร้อมตรวจสัมภาระ นำท่านสู่ช่วงเวลาแห่งความสุข...

OBARA

นำท่านสู่ **OBARA** หมู่บ้านเล็ก ๆ อันงดงามในจังหวัดไอจิ ประเทศญี่ปุ่น ที่มีชื่อเสียงจาก “ชิทึซากุระ” ซากุระสีฤดูอันเป็นเอกลักษณ์ ซึ่งจะบานพร้อมกับใบไม้เปลี่ยนสีในช่วงฤดูใบไม้ร่วง สร้างภาพทิวทัศน์สีชมพูและแดงส้มที่สวยงามหาชมได้ยาก (ใช้เวลาเดินทาง 35 ชั่วโมง ระยะทาง 38.7 กม.)



OBARA SHIKIZAKURA MATSURI

นำท่านชม “เทศกาลชมดอกซากุระและใบไม้เปลี่ยนสี” ซึ่งจะมีการจัดขึ้นประจำปี และเนื่องด้วยต้นซากุระในบริเวณเมืองโอบาระนี้ เป็นสายพันธุ์ที่สามารถออกดอกได้สองครั้งต่อปี จึงทำให้ที่นี่มีลักษณะเด่นและเป็นที่นิยมของนักท่องเที่ยวชาวญี่ปุ่นเอง ที่จะสามารถชื่นชมความงดงามของสีส้มของใบไม้ที่บรรจงเปลี่ยนสีสลับเหลือง ส้ม แดง สลับสีกันได้อย่างอัศจรรย์ พร้อมกับดื่มด่ำกับความงามของดอกซากุระที่มีกว่า 10,000 ต้นในบริเวณโดยรอบให้ท่านได้สัมผัสกับบรรยากาศธรรมชาติ และบันทึกภาพ UNSEEN ที่หาชมได้ยากมาก งานเทศกาลชมดอกซากุระและใบไม้แดงจะจัดขึ้นตลอดเดือนพฤศจิกายนของทุกปี โดยจะมีร้านอาหารแผงลอยสไตล์ญี่ปุ่นตั้งขายในบริเวณงาน นอกจากนั้นยังมีกิจกรรมอื่นๆ อีกมากมาย





เที่ยง

รับประทานอาหารกลางวัน ณ ภัตตาคาร บริการท่านด้วย เมนู เชื้ออาหารญี่ปุ่น
** เมนูอาหารและประเภทอาหารอาจมีการปรับเปลี่ยนตามความเหมาะสม **

OSU KANNON

นำท่านสู่ *Osu Kannon* วัดพุทธชื่อดังใจกลางเมืองนาโกย่า ตั้งอยู่ใน Aichi Prefecture มีประวัติยาวนานและเป็นศูนย์รวมจิตใจของชาวท้องถิ่น โดดเด่นด้วยอาคารสีแดงอันเป็นเอกลักษณ์ และบรรยากาศที่ผสมผสานความศักดิ์สิทธิ์เข้ากับความคิดคึกของย่านการค้าโดยรอบ ภายในยังเป็นທີ່ประดิษฐานพระโพธิสัตว์คินนงอันศักดิ์สิทธิ์ เหมาะสำหรับการสักการะขอพร เดินเล่น และสัมผัสวิถีชีวิตแบบดั้งเดิมของ Japan ได้อย่างใกล้ชิด

ใช้เวลาในการเดินทางประมาณ 31 ชั่วโมง (ระยะทางประมาณ 21.7 กม.)





คำ

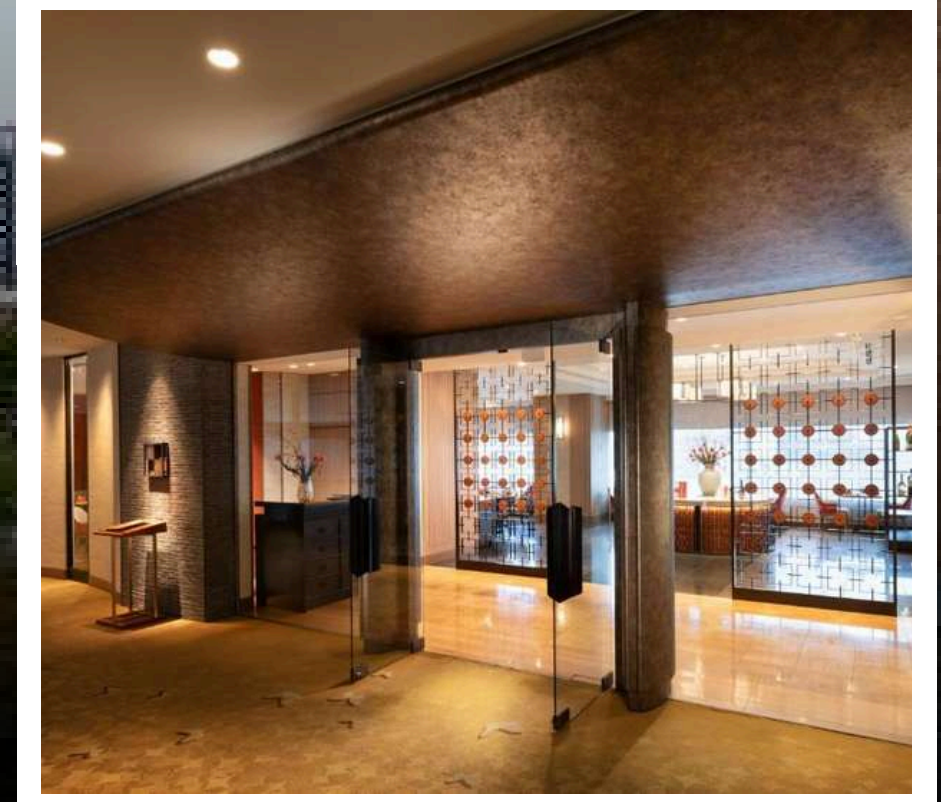
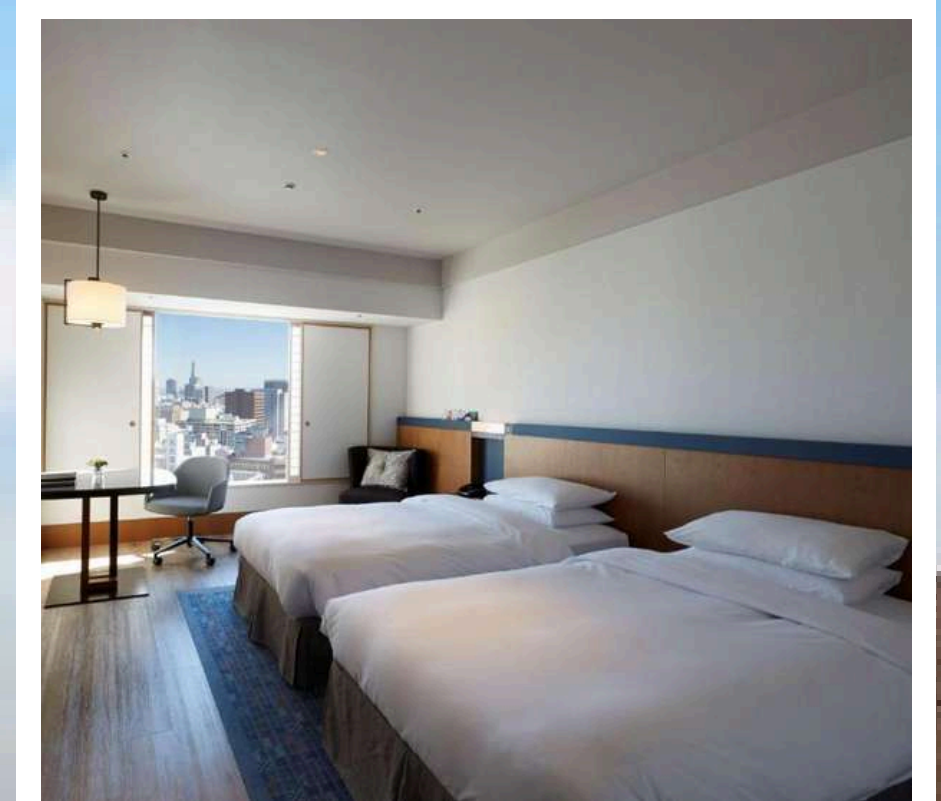
รับประทานอาหารค่ำ ณ ภัตตาคาร บริการท่านด้วย “เซ็ทงาปูยักษ์ คาบิโดราคุ” ร้านขายปูยักษ์ชื่อดังของญี่ปุ่น
ไม่พลาดที่จะมาประกาศความอร่อยให้ไปลองทานกัน... เสิร์ฟท่านด้วย “งาปูยักษ์” ที่นำมาปรุงในรูปแบบต่าง ๆ

** เมนูอาหารและประเภทอาหารอาจมีการปรับเปลี่ยนตามความเหมาะสม **



HILTON NAGOYA HOTEL

ที่พัก HILTON NAGOYA HOTEL หรือระดับเทียบเท่า



 เข้า บริการอาหารเช้า ณ ห้องอาหารภายในโรงแรม

MIKIMOTO PEARL ISLAND

นำท่านสู่ Mikimoto Pearl Island เกาะไข่มุกชื่อดังแห่งเมืองโทบะ ในจังหวัดมิเอะ ประเทศ ญี่ปุ่น สถานที่กำเนิดการเพาะเลี้ยงไข่มุกแห่งแรกของโลกโดย Kokichi Mikimoto ภายในเกาะประกอบด้วยพิพิธภัณฑ์ จัดแสดงประวัติและขั้นตอนการเพาะเลี้ยงไข่มุก พร้อมการสาธิตดำน้ำ ของนักดำน้ำหญิงอามะอันเป็นเอกลักษณ์ บรรยากาศริมทะเลสวยงาม และเขียวสงบ เหมาะสำหรับการเรียนรู้วัฒนธรรมท้องถิ่น และสัมผัสเสน่ห์ของ ญี่ปุ่น ได้อย่างน่าประทับใจ

ใช้เวลาในการเดินทางประมาณ 2 ชม. (ระยะทางประมาณ 154 กม.)





เที่ยง

บริการอาหารกลางวัน แบบเช็กญี่ปุ่น ณ กระท่อมของ AMA

สัมผัสประสบการณ์รับประทานอาหารญี่ปุ่นแบบดั้งเดิม เพลิดเพลินกับอาหารทะเลสดใหม่อย่างสไตล์บาร์บีคิว

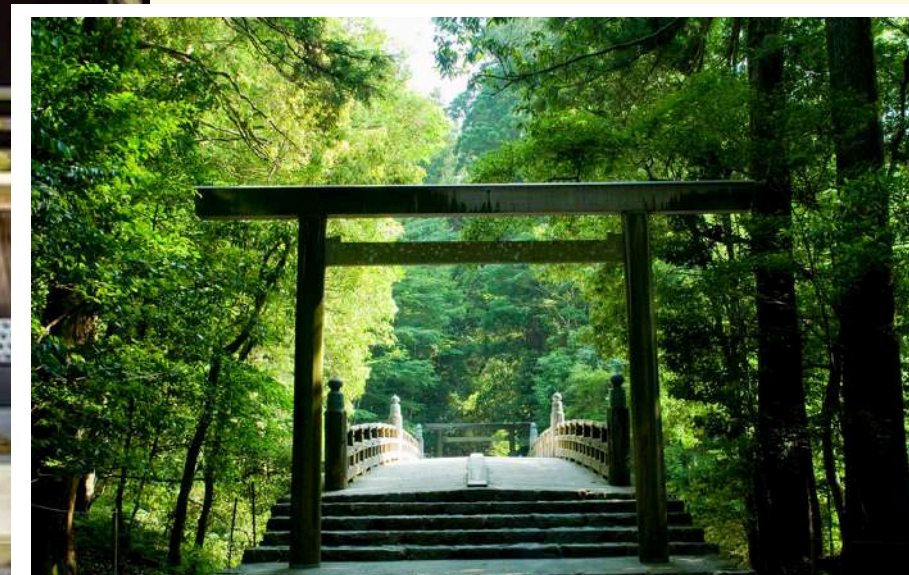
** เมนูอาหารและประเภทอาหารอาจมีการปรับเปลี่ยนตามความเหมาะสม **



ISE GRAND SHRINE

นำท่านเดินทางสู่ ศาลเจ้าอิเสะ เป็นสถานที่ศักดิ์สิทธิ์ที่ไม่มีที่ไหนทดแทนได้ สำหรับคนญี่ปุ่น ที่นี่มีผู้คนมากมายแวะเวียนกันมาสักการะบูชาตั้งแต่ว่า 2,000 ปีก่อน โดยเป็นแหล่งศูนย์รวมทางจิตใจของชาวญี่ปุ่น ศาลเจ้าอิเสะ ประกอบด้วยศาลเจ้ากว่า 125 แห่ง โดยมีศาลเจ้าหลักคือ ในคู (ศาลเจ้าด้านใน) และ เกะคู (ศาลเจ้าด้านนอก) ซึ่งมีผู้คนเดินทางมา กราบไหว้มากกว่า 8 ล้านคนต่อปี

ใช้เวลาในการเดินทางประมาณ 20 นาที (ระยะทางประมาณ 16.2 กิโลเมตร)





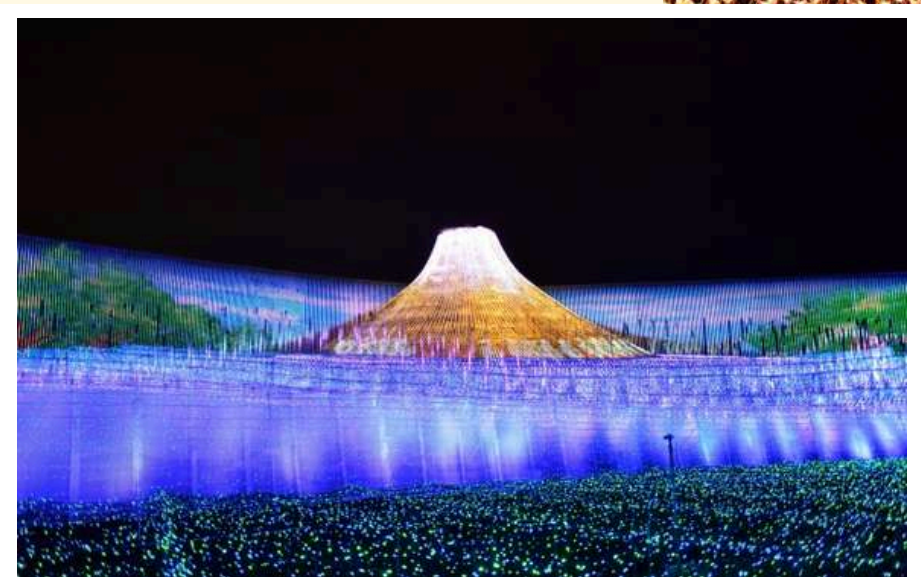
OHARAIMACHI

จากนั้นนำท่านสู่ถนน ถนนโอฮาไรมาจิ(Oharaimachi) เป็นเส้นทางเก่าที่ไปยังศาลเจ้าอิเสะ-จิงกู(Ise Jingu Shrines) ระยะทางยาว 1 กิโลเมตร เรียงรายไปด้วยอาคารสไตล์ญี่ปุ่นดั้งเดิม มีทั้งร้านค้า ร้านอาหาร และที่อยู่อาศัย ในบรรดาอาหารขึ้นชื่อระดับภูมิภาคนั้นจะขาดขนม akafuku ไปไม่ได้ ชื่อเมนูหมายถึง “ความสุขสีแดง” ซึ่งเป็นเมนูที่ประกอบด้วย โมจิหวานที่ทำจากข้าวกับถั่วแดงบด และยังมีเส้นอูดงอิเสะ(เป็นเส้นก๋วยเตี๋ยวที่หนากว่าเส้นอูดงทั่วไป) มีขายตามร้านบนถนนเส้นนี้ด้วย

NABANA NO SATO

นำท่านสู่ Nabana no Sato สวนดอกไม้และแลนด์มาร์คแห่งแสงสีชื่อดังของจังหวัดมิเอะ ประเทศ Japan โดดเด่นด้วยการจัดแสดงดอกไม้บานาพันธุ์ที่ผลิตเปลี่ยนความสวยงามไปตามฤดูกาล พร้อมไฮไลท์สำคัญอย่างอุโมงค์ไฟประดับสุดตระการตาที่ได้รับความนิยมจากนักท่องเที่ยวทั่วโลก บรรยากาศยามค่ำคืนเต็มไปด้วยความโรแมนติกและสีสันอันงดงามเหมาะสำหรับการเดินเล่น ถ่ายภาพ และสัมผัสเสน่ห์แห่งธรรมชาติและแสงไฟของ ญี่ปุ่น ได้อย่างน่าประทับใจ

ใช้เวลาในการเดินทางประมาณ 1 ชม. 29 นาที (ระยะทางประมาณ 115กม.)



เกาะไข่มุกมิกิโมโตะ • ศาลเจ้าอิเสะ • นะบะนะ โนะ ชาโตะ



คำ

บริการอาหารค่ำ ณ ร้านอาหารท้องถิ่น บริการอาหารท่านด้วยชุด JAPAN SET
รังสรรค์จากวัตถุดิบตามฤดูกาล เพื่อคำคืนอันน่าประทับใจ

** เมนูอาหารและประเภทอาหารอาจมีการปรับเปลี่ยนตามความเหมาะสม **

เกาะไข่มุกมิกิโมโต้ • ศาลเจ้าฮิสะ • นะบะนะ โนะ ชาโตะ

DAY 3

HOTEL MONTEREY GRASMERE OSAKA

ที่พัก HOTEL MONTEREY GRASMERE OSAKA หรือเทียบเท่า





SHINGU

นำท่านสู่เมือง SHINGU เมืองเล็กอันเจียบสงบทางตอนใต้ของจังหวัด วากายามะ ประเทศ ญี่ปุ่น ซึ่งเต็มไปด้วยเสน่ห์ของธรรมชาติและ วัฒนธรรมดั้งเดิม เมืองแห่งนี้เป็นหนึ่งในประตูสู่เส้นทางแสวงบุญคุมา โนะโคโตะอันมีชื่อเสียง และเป็นที่ตั้งของศาลเจ้าสำคัญอย่าง KUMANO HAYATAMA TAISHA บรรยากาศร่มรื่น รายล้อมด้วย ภูเขา แม่น้ำ และทะเล เหมาะสำหรับการพักผ่อนและสัมผัสวิถีชีวิตเรียบง่ายของ JAPAN ได้อย่างลึกซึ้งและน่าประทับใจ

ใช้เวลาในการเดินทางประมาณ 3 ชม. 24 นาที
(ระยะทางประมาณ 180 กม.)



เที่ยง

รับประทานอาหารกลางวัน ณ ภัตตาคาร แนะนำท่านด้วยเมนู เนื้อมัตสึซากะ (MATSUSAKA BEEF) วากิวชั้นเลิศระดับโลก หนึ่งในสามสุดยอดเนื้อวากิวของประเทศญี่ปุ่น โดดเด่นด้วยลายหินอ่อนที่สวยงาม เนื้อสัมผัสนุ่มละมุน และรสชาติหอมหวานชุ่มฉ่ำ ละลายในปากจนได้รับการขนานนามว่าเป็น “งานศิลปะแห่งเนื้อวัว” ถือเป็นเมนูไฮไลท์ที่ไม่ควรพลาดเมื่อมาเยือนจังหวัดมิเอะ

** เมนูอาหารและประเภทอาหารอาจมีการปรับเปลี่ยนตามความเหมาะสม **



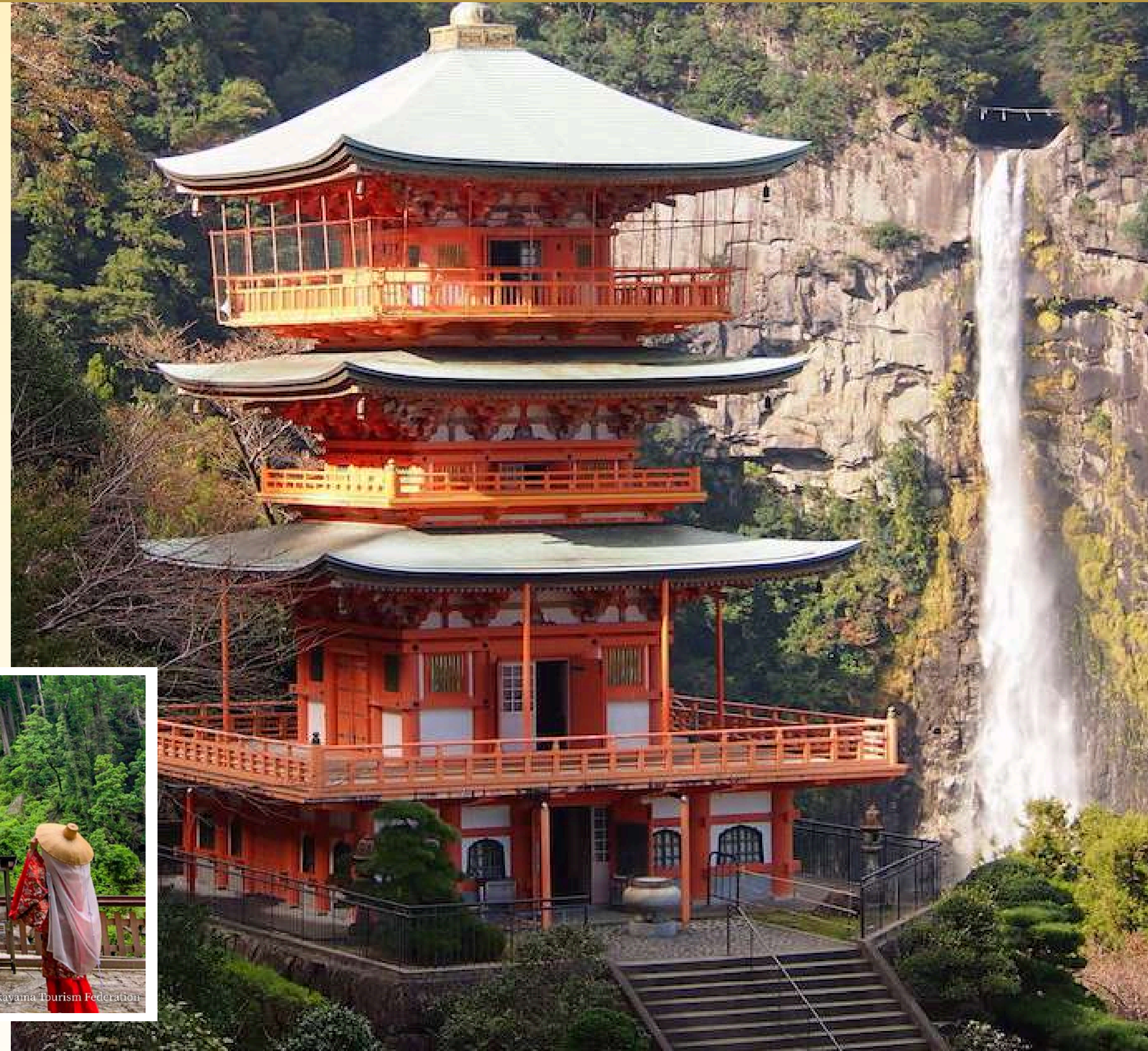
KUMANO HAYATAMA TAISHA

KUMANO HAYATAMA TAISHA ซึ่งเปรียบเสมือนแดนสวรรค์บนดินที่สมบูรณ์ และเป็นศาสนสถานที่เป็นแหล่งกำเนิดพุทธศาสนาในญี่ปุ่น เป็นหนึ่งในจุดหมายปลายทางของผู้เดินทางแสวงบุญ ตามเส้นทางเดินที่สร้างด้วยหินท่ามกลางป่าไม้เขียวขจี ระยะทาง 600 เมตร ขึ้นสู่ประตูศาลเจ้า ระหว่างทางยังมีวัด SEIGANTOJI และเจดีย์แดงสูง 3 ชั้น




NACHI FALLS

นำท่านชม น้ำตกนาชิ เป็นน้ำตกที่สูงที่สุดในประเทศญี่ปุ่น ที่ไหลอย่างต่อเนื่อง
ชั้นเดียว มีความสูง 133 เมตรและลึก 10 เมตร และมีปริมาณน้ำที่ไหลจากน้ำตก
1 ตันในทุก ๆ วินาที น้ำตกดังกล่าวถูกจัดให้เป็นหนึ่งในสามของน้ำตกหลัก
ในประเทศญี่ปุ่น และได้รับการยกย่องให้เป็นน้ำตกที่มีความสวยงามในญี่ปุ่น
น้ำตกแห่งนี้ยังเป็นส่วนหนึ่งของ Sacred Site and Pilgrimage Routes in the
Kii Mountain Range ซึ่งเป็นมรดกโลกที่ขึ้นทะเบียนโดยยูเนสโก
ใช้เวลาในการเดินทางประมาณ 30 นาที (ระยะทางประมาณ 21.2 กม.)





 คำ บริการอาหารค่ำ ณ ห้องอาหารของโรงแรม

HOTEL URASHIMA ,WAKAYAMA

ที่พัก HOTEL URASHIMA ,WAKAYAMA หรือระดับเทียบเท่า

วากายาม่า • ตลาดสดคุโระชิโอะ • ทามะเด็น

 เข้า บริการอาหารเช้า ณ ห้องอาหารภายในโรงแรม

WAKAYAMA

นำท่านเดินทางสู่เมือง “วากายาม่า” เพื่อนำท่านชม เป็นหนึ่งในสถานที่ท่องเที่ยวหลักของเมืองวากายามะ ตั้งอยู่บนเนินเขา ภายในมีส่วนประกอบต่างๆตามรูปแบบของปราสาทดั้งเดิมเอาไว้อยู่หลายส่วน ถึงแม้ว่าส่วนใหญ่จะเป็นการสร้างขึ้นมาใหม่ที่หลัง แต่ก็เน้นที่ความคล้ายคลึงกับของเดิม เช่น ตัวหอคอยปราสาทเป็นการสร้างขึ้นมาใหม่ เพราะหอคอยเดิมถูกทำลายไปในช่วงสงครามกลางเมืองไปแล้ว มีคูน้ำและสวนขนาดใหญ่ล้อมรอบ

ใช้เวลาในการเดินทางประมาณ 2 ชม. 46 นาที
(ระยะทางประมาณ 172 กม.)

KUROSHIO MARKET

นำท่านเดินทางสู่ ตลาดสดคุโรชิโอะ นับเป็นตลาดปลา และตลาดผลไม้สดขนาดใหญ่ในจังหวัด วากายาม่า อยู่ในเขตริมน้ำวากายาม่ามาชิ่นาชิตั้งอยู่ห่างจากตัวเมืองวากายาม่าตลาดสดที่อยู่ติดกับชายทะเล ในส่วนของตลาดสด มีอาหารทะเลสดนานาชนิด ไม่ว่าจะเป็นซูชิ ซาซิมิ คัตตะเต็ง ปูยักษ์ นอกจากนี้ยังมีการโชว์การแล่เนื้อปลาทูน่าแบบสด ๆ ให้นักท่องเที่ยวสามารถเข้าชมได้ทุกวัน (จะมีการแสดงโชว์การแล่ทูน่าวันละ 3 ครั้งเท่านั้น)

ใช้เวลาในการเดินทางประมาณ 24 นาที (ระยะทางประมาณ 9.9 กม.)





เที่ยง

บริการอาหารกลางวัน ณ ภัตตาคาร ... บริการท่านด้วย เซ็ตเมนูข้าวหน้าซาซิมิ สดๆ จากทะเล

** เมนูอาหารและประเภทอาหารอาจมีการปรับเปลี่ยนตามความเหมาะสม **

TAMA DENSHA

จากนั้นนำท่านนั่งรถไฟแมวเหมียว หรือ ทามะเดิน รถไฟน่ารักที่ตกแต่งในสไตล์แมวเหมียวตลอดทั้งคัน ตั้งแต่ลวดลายรถไฟรูปแมวเหมียวภายนอก แล้วภายในทั้งเบาะนั่ง วอลเปเปอร์ติดผนัง มือจับ เบาะรองนั่ง และมุมจัดวางหนังสืออ่านเล่นบนขบวนรถไฟอีกด้วย รถไฟขบวนนี้ให้บริการโดย Wakayama Electric Railway สาย Kishigawa จาก สถานีวากายามะ ไปถึง สถานีคิชิ

ใช้เวลาในการเดินทางประมาณ 27 นาที (ระยะทางประมาณ 10.2 กม.)



วากายามา • ตลาดสดคุโรชิโอะ • ทามะเด็น



คำ

คำ บริการท่านด้วย เมนูชาบู ชาบู ที่เป็นเอกลักษณ์ของชาวญี่ปุ่น

** เมนูอาหารและประเภทอาหารอาจมีการปรับเปลี่ยนตามความเหมาะสม **

GRANVIA HOTEL ,WAKAYAMA

ที่พัก GRANVIA HOTEL ,WAKAYAMA หรือระดับเทียบเท่า



 เช้า บริการอาหารเช้า ณ ห้องอาหารภายในโรงแรม



OSAKA CASTLE

จากนั้นนำท่านเดินทางสู่ ปราสาทโอซาก้า เมื่อมาถึงญี่ปุ่นสิ่งหนึ่งที่ไม่ควรพลาดคือการมาเก็บภาพความงามของ 1 ใน 3 ของปราสาทที่งดงามที่สุดของญี่ปุ่น นำท่านชมด้านในของตัวปราสาทที่จัดเก็บเครื่องมือ เครื่องใช้ในสมัยก่อน

ใช้เวลาในการเดินทางประมาณ 1 ชม. 9 นาที (ระยะทางประมาณ 77.5 กม.)

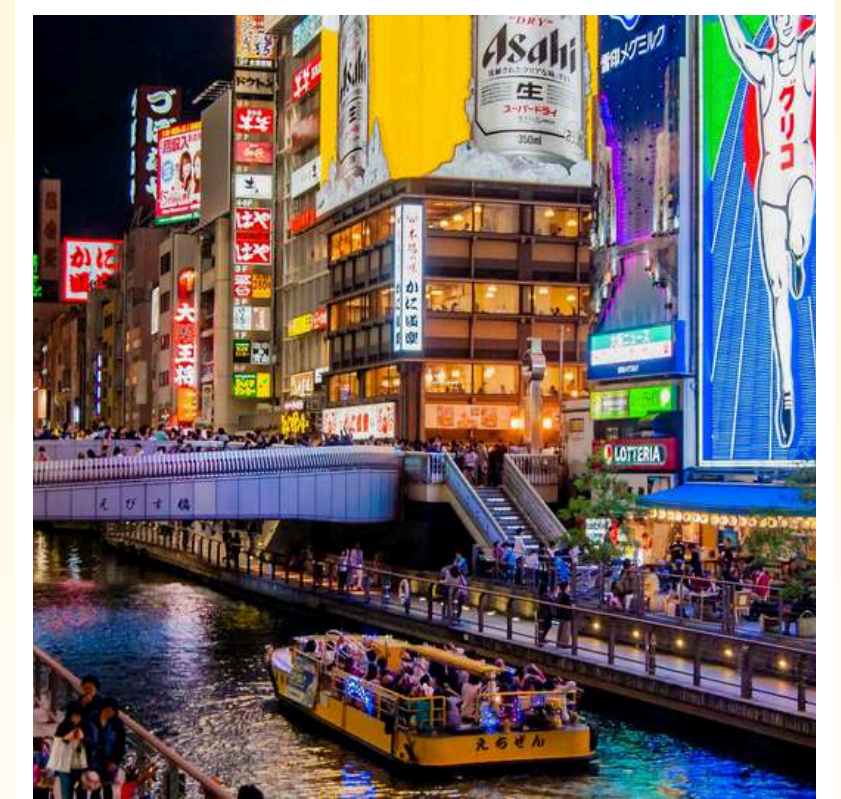




SHINSAIBASHI

นำท่านกลับสู่โอซาก้า แวะช้อปปิ้ง ณ Shinsaibashi (ชินไซบาชิ) ย่านช้อปปิ้งใจกลางโอซาก้า ที่มีถนนคนเดินยาวตลอดแนว เต็มไปด้วยร้านแบรนด์ดัง ร้านแฟชั่น ร้านยา คาเฟ่ และร้านอาหารญี่ปุ่นชื่อดัง เป็นจุดที่คึกคักตลอดวัน และเป็นหนึ่งในแลนด์มาร์กยอดนิยมสำหรับนักท่องเที่ยวที่มาโอซาก้า (ใช้เวลาในการเดินทางประมาณ 15 นาที ระยะทางประมาณ 4.0 กม.)

 เกียง อีระอาหารกลางวันตามอริยาศัย เพื่อให้ท่านได้เพลิดเพลินกับการช้อปปิ้งได้อย่างเต็มที่





ได้เวลาอันสมควร นำท่านเดินทางสู่ ทำอากาศยานนานาชาติคันไซ เพื่อเดินทางกลับสู่ประเทศไทย

- 17.35 น.** นำท่านออกเดินทางสู่ ประเทศไทย โดยสายการบิน ไทย แอร์เวย์ เที่ยวบินที่ TG673 (ใช้เวลาในการเดินทางประมาณ 6 ชั่วโมง 30 นาที)
- 21.25 น** นำท่านเดินทางถึง สนามบินสุวรรณภูมิ โดยสวัสดิภาพ พร้อมความประทับใจ

หมายเหตุ : โปรแกรมการเดินทาง และราคาอาจมีการเปลี่ยนแปลงตามความเหมาะสม เนื่องจากสภาพอากาศ เวลา และสายการบิน ทั้งนี้เพื่อประโยชน์ของลูกค้าเป็นสำคัญ

อัตราค่าบริการผู้เดินทาง 15 ท่าน

ประเภทผู้เดินทาง	ราคาต่อท่าน / บาท
ผู้ใหญ่ (พักห้องละ 2 ท่าน) ท่านละ	129,900 .-
พักเดี่ยว ชำระเพิ่มท่านละ	40,000 .-
มีตัวแล้ว ลดราคาท่านละ	29,000 .-

อัตราค่าบริการนี้รวม

- ค่าบัตรโดยสารเครื่องบิน ไป - กลับชั้นทัศนางร ตามเส้นทางและสายการบิน ที่ได้ระบุไว้ในรายการพร้อมภาษีสนามบินทุกแห่ง
- ค่าที่พัก 4 คืน ห้องละ 2 ท่าน ตามโรงแรมที่ระบุไว้ในรายการ หรือระดับเดียวกัน
- ค่าอาหารตามที่ระบุไว้ในรายการ
- ค่าเข้าชม และค่ารถตามรายการที่ระบุไว้ในรายการ
- ค่าหัวหน้าทัวร์จากประเทศไทย คอยดูแลอำนวยความสะดวกการเดินทาง
- ค่าประกันอุบัติเหตุในระหว่างการเดินทางในวงเงิน ท่านละ 1,500,000.- บาท (เงื่อนไขตามกรมธรรม์)

อัตราค่าบริการนี้ไม่รวม

- ค่าใช้จ่ายส่วนตัว อาทิ ค่าอาหาร-เครื่องดื่ม นอกเหนือจากรายการ, ค่าชกரிต, ค่าโทรศัพท์ เป็นต้น
- ค่าภาษีหัก ณ ที่จ่าย 3% และค่าภาษีมูลค่าเพิ่ม 7%
- ค่าภาษีเชื้อเพลิงที่ทางสายการบินอาจมีการเรียกเก็บเพิ่มเติมอีก

หมายเหตุ : หากมีจำนวนผู้เดินทางไม่ครบตามกำหนด ขอสงวนสิทธิ์ในการเปลี่ยนแปลงราคา

โปรแกรมการเดินทาง และราคาอาจมีการเปลี่ยนแปลงตามความเหมาะสม เนื่องจากสภาพอากาศ เวลา และสายการบิน ทั้งนี้เพื่อประโยชน์ของลูกค้าเป็นสำคัญ

อัตราค่าบริการผู้เดินทาง 10 ท่าน

ประเภทผู้เดินทาง	ราคาต่อท่าน / บาท
ผู้ใหญ่ (พักห้องละ 2 ท่าน) ท่านละ	139,900 .-
พักเดี่ยว ชำระเพิ่มท่านละ	40,000 .-
มีตั๋วแล้ว ลดราคาท่านละ	29,000 .-

อัตราค่าบริการนี้รวม

- ค่าบัตรโดยสารเครื่องบิน ไป - กลับชั้นทัศนางร ตามเส้นทางและสายการบิน ที่ได้ระบุไว้ในรายการพร้อมภาษีสนามบินทุกแห่ง
- ค่าที่พัก 4 คืน ห้องละ 2 ท่าน ตามโรงแรมที่ระบุไว้ในรายการ หรือระดับเดียวกัน
- ค่าอาหารตามที่ระบุไว้ในรายการ
- ค่าเข้าชม และค่ารถตามรายการที่ระบุไว้ในรายการ
- ค่าหัวหน้าทัวร์จากประเทศไทย คอยดูแลอำนวยความสะดวกการเดินทาง
- ค่าประกันอุบัติเหตุในระหว่างการเดินทางในวงเงิน ท่านละ 1,500,000.- บาท (เงื่อนไขตามกรมธรรม์)

อัตราค่าบริการนี้ไม่รวม

- ค่าใช้จ่ายส่วนตัว อาทิ ค่าอาหาร-เครื่องดื่ม นอกเหนือจากรายการ, ค่าชกரிต, ค่าโทรศัพท์ เป็นต้น
- ค่าภาษีหัก ณ ที่จ่าย 3% และค่าภาษีมูลค่าเพิ่ม 7%
- ค่าภาษีเชื้อเพลิงที่ทางสายการบินอาจมีการเรียกเก็บเพิ่มเติมอีก

หมายเหตุ : หากมีจำนวนผู้เดินทางไม่ครบตามกำหนด ขอสงวนสิทธิ์ในการเปลี่ยนแปลงราคา

โปรแกรมการเดินทาง และราคาอาจมีการเปลี่ยนแปลงตามความเหมาะสม เนื่องจากสภาพอากาศ เวลา และสายการบิน ทั้งนี้เพื่อประโยชน์ของลูกค้าเป็นสำคัญ

อัตราค่าบริการผู้เดินทาง 8 ท่าน

ประเภทผู้เดินทาง	ราคาต่อท่าน / บาท
ผู้ใหญ่ (พักห้องละ 2 ท่าน) ท่านละ	149,900 .-
พักเดี่ยว ชำระเพิ่มท่านละ	40,000 .-
มีตัวแล้ว ลดราคาท่านละ	29,000 .-

อัตราค่าบริการนี้รวม

- ค่าบัตรโดยสารเครื่องบิน ไป - กลับชั้นทัศนางร ตามเส้นทางและสายการบิน ที่ได้ระบุไว้ในรายการพร้อมภาษีสนามบินทุกแห่ง
- ค่าที่พัก 4 คืน ห้องละ 2 ท่าน ตามโรงแรมที่ระบุไว้ในรายการ หรือระดับเดียวกัน
- ค่าอาหารตามที่ระบุไว้ในรายการ
- ค่าเข้าชม และค่ารถตามรายการที่ระบุไว้ในรายการ
- ค่าหัวหน้าทัวร์จากประเทศไทย คอยดูแลอำนวยความสะดวกการเดินทาง
- ค่าประกันอุบัติเหตุในระหว่างการเดินทางในวงเงิน ท่านละ 1,500,000.- บาท (เงื่อนไขตามกรมธรรม์)

อัตราค่าบริการนี้ไม่รวม

- ค่าใช้จ่ายส่วนตัว อาทิ ค่าอาหาร-เครื่องดื่ม นอกเหนือจากรายการ, ค่าชกரிต, ค่าโทรศัพท์ เป็นต้น
- ค่าภาษีหัก ณ ที่จ่าย 3% และค่าภาษีมูลค่าเพิ่ม 7%
- ค่าภาษีเชื้อเพลิงที่ทางสายการบินอาจมีการเรียกเก็บเพิ่มเติมอีก

หมายเหตุ : หากมีจำนวนผู้เดินทางไม่ครบตามกำหนด ขอสงวนสิทธิ์ในการเปลี่ยนแปลงราคา

โปรแกรมการเดินทาง และราคาอาจมีการเปลี่ยนแปลงตามความเหมาะสม เนื่องจากสภาพอากาศ เวลา และสายการบิน ทั้งนี้เพื่อประโยชน์ของลูกค้าเป็นสำคัญ

อัตราค่าบริการผู้เดินทาง 6 ท่าน (โถงท้องถิ่น)

ประเภทผู้เดินทาง	ราคาต่อท่าน / บาท
ผู้ใหญ่ (พักห้องละ 2 ท่าน) ท่านละ	142,900 .-
พักเดี่ยว ชำระเพิ่มท่านละ	40,000 .-
มีตั๋วแล้ว ลดราคาท่านละ	29,000 .-

อัตราค่าบริการนี้รวม

- ค่าบัตรโดยสารเครื่องบิน ไป - กลับชั้นทัศนางร ตามเส้นทางและสายการบิน ที่ได้ระบุไว้ในรายการพร้อมภาษีสนามบินทุกแห่ง
- ค่าที่พัก 4 คืน ห้องละ 2 ท่าน ตามโรงแรมที่ระบุไว้ในรายการ หรือระดับเดียวกัน
- ค่าเข้าชม และค่ารถ ตามรายการที่ระบุไว้ในรายการ
- ค่ามัคคุเทศก์ท้องถิ่น คอยดูแลอำนวยความสะดวกตลอดการเดินทาง
- ค่าอาหารตามที่ระบุไว้ในรายการ
- ค่าประกันอุบัติเหตุในระหว่างการเดินทางในวงเงิน ท่านละ 1,500,000.- บาท (เงื่อนไขตามกรมธรรม์)

อัตราค่าบริการนี้ไม่รวม

- ค่าใช้จ่ายส่วนตัว อาทิ ค่าอาหาร-เครื่องดื่ม นอกเหนือจากรายการ, ค่าชกரிต, ค่าโทรศัพท์ เป็นต้น
- ค่าภาษีหัก ณ ที่จ่าย 3% และค่าภาษีมูลค่าเพิ่ม 7%
- ค่าหัวหน้าที่ัวร์จากประเทศไทย คอยดูแลอำนวยความสะดวกตลอดการเดินทาง
- ค่าภาษีเชื้อเพลิงที่ทางสายการบินอาจมีการเรียกเก็บเพิ่มเติมอีก

หมายเหตุ : หากมีจำนวนผู้เดินทางไม่ครบตามกำหนด ขอสงวนสิทธิ์ในการเปลี่ยนแปลงราคา

โปรแกรมการเดินทาง และราคาอาจมีการเปลี่ยนแปลงตามความเหมาะสม เนื่องจากสภาพอากาศ เวลา และสายการบิน ทั้งนี้เพื่อประโยชน์ของลูกค้าเป็นสำคัญ

รายละเอียดการชำระเงิน

เงื่อนไขการชำระเงิน : สำหรับการจอง กรุณาชำระมัดจำ ท่านละ 50,000.- บาท

- ชำระยอดทั้งหมดก่อนการเดินทางอย่างน้อย 14 วัน
- ชำระด้วยเช็คหรือแคชเชียร์เช็ค โดยสั่งจ่ายในนาม บริษัท อีลิท ฮอลิเดย์ แอนด์ เอเยนซี(ประเทศไทย)จำกัด

ชำระโดยเงินสด

สามารถชำระค่ามัดจำผ่านทางเว็บไซต์ได้ www.eliteholidaythailand.com

ชำระด้วยการโอนเงินผ่านธนาคาร (กรุณาแฟกซ์ใบนำฝากมายังเบอร์ Fax. 02-6619788)

ชื่อบัญชี บจก. อีลิท ฮอลิเดย์ แอนด์ เอเยนซี (ประเทศไทย) จำกัด

ธนาคารกสิกรไทย สาขา สุขุมวิท 18 (เอ็กเซน ทาวเวอร์)

เลขที่ 639-1-00263-9 บัญชีกระแสรายวัน

การยกเลิก :

- กรุณาแจ้งล่วงหน้าอย่างน้อย 21 วันทำการ มิฉะนั้น ทางบริษัทฯ ขอสงวนสิทธิ์ในการคืนเงินมัดจำ
- กรณียกเลิกก่อนการเดินทาง 14 วันทำการ ทางบริษัทฯ มีความจำเป็นต้องหัก 50% ของอัตราค่าบริการ
- กรณียกเลิกก่อนการเดินทาง 10 วันทำการ ทางบริษัทฯ ขอสงวนสิทธิ์ในการคืนเงินทั้งหมด

เงื่อนไขการรับบริการทัวร์

1. บริษัทฯ ขอสงวนสิทธิ์ไม่รับท่านผู้เดินทางที่เคยเดินทางแล้วมีประวัติความประพฤติไม่น่ารัก หรือมีพฤติกรรม เป็นที่รังเกียจของคนส่วนใหญ่ เช่น ไม่รักษาเวลา, พุดจาหยาบคาย, ดื่มสุราบนรถ, ก่อเสียงรำคาญรบกวนผู้อื่น, หรือพยายามสร้างความวุ่นวายในคณะทัวร์ ฯลฯ ทั้งนี้เพื่อความสงบสุขของคณะผู้เดินทางส่วนใหญ่
2. บริษัทฯ ขอสงวนสิทธิ์ไม่รับท่านผู้เดินทางที่มีอายุครรภ์เกิน 4 เดือน ทั้งนี้เพื่อความปลอดภัยของท่านผู้เดินทางและการกักในครรภ์
3. บริษัทฯ ขอสงวนสิทธิ์ไม่รับท่านผู้เดินทางที่มีความประสงค์จะลักลอบเข้าประเทศอื่นเพื่อไปทำงาน หรือเพื่อการอื่นใดอันมิใช่การท่องเที่ยว
4. บริษัทฯ ขอสงวนสิทธิ์ในการพิจารณาให้หรือไม่ให้บริการแก่ท่านที่ต้องใช้รถเข็น (กรุณาแจ้งให้บริษัทฯ ทราบก่อนจองทัวร์เพื่อหาข้อสรุปร่วมกัน) โดยบริษัทฯ ต้องทราบขอภัยเพราะบางเส้นทางอาจไม่สะดวกในการเดินทางสำหรับท่านที่ต้องใช้รถเข็น ยกเว้นทัวร์คณะส่วนตัว
5. บริษัทฯ ขอสงวนสิทธิ์ในการพิจารณาให้หรือไม่ให้บริการแก่ท่านที่มีเด็กทารกอายุต่ำกว่า 2 ขวบ ร่วมเดินทางไปด้วย (กรุณาแจ้งให้บริษัทฯ ทราบก่อนจองทัวร์เพื่อหาข้อสรุปร่วมกัน) โดยบริษัทฯ ต้องทราบขอภัยเพราะเด็กเล็กอาจงอแงรบกวนผู้เดินทางท่านอื่น ยกเว้นทัวร์คณะส่วนตัว
6. บริษัทฯ ขอสงวนสิทธิ์ในการพิจารณาให้หรือไม่ให้บริการแก่ท่านที่เป็นพระภิกษุสงฆ์หรือนักบวชในบางรายการ ทัวร์หรือบางเส้นทาง ยกเว้นทัวร์คณะส่วนตัว
7. บริษัทฯ ขอสงวนสิทธิ์ในการยกสิทธิประโยชน์ของท่านที่จองทัวร์ไว้แล้ว แต่ไม่ชำระเงินมัดจำภายในระยะเวลาที่กำหนด ให้แก่ลูกค้าท่านต่อไปที่แจ้งชื่อรอไว้ ทั้งนี้เพื่อประโยชน์ของผู้ร่วมเดินทางท่านอื่น
8. บริษัทฯ ขอสงวนสิทธิ์ในการยกเลิกการเดินทางในกรณีที่มีผู้เดินทางต่ำกว่า 15 ท่าน โดยจะแจ้งให้ผู้เดินทาง ทราบล่วงหน้าก่อนเดินทางไม่น้อยกว่า 15 วัน และยินดีจะจัดหาคณะทัวร์อื่นทดแทนหากท่านต้องการ
9. ในกรณีที่ท่านยกเลิกการเดินทาง บริษัทฯ ขอสงวนสิทธิ์ในการหักเงินค่าใช้จ่าย โดย หากยกเลิกก่อนเดินทาง 21 วัน ขอหักร้อยละ 50 ของอัตราค่าบริการ หากยกเลิกก่อนเดินทาง 14 วัน ขอหักร้อยละ 100 ของอัตราค่าบริการ
10. ในกรณีที่ท่านขอเปลี่ยนตัวผู้เดินทาง โดยสามารถขอวีซ่าได้ทันภายในกำหนดเวลา บริษัทฯ ขอสงวนสิทธิ์ในการ คิดค่าใช้จ่ายเพิ่ม เฉพาะค่าธรรมเนียมในการยื่นวีซ่าและค่าเปลี่ยนชื่อตั๋วเครื่องบินเท่านั้น เว้นแต่ตั๋วเครื่องบินที่ไม่อนุญาตให้เปลี่ยนชื่อหรือคืนตั๋ว
11. บริษัทฯ ขอสงวนสิทธิ์ไม่คืนค่าธรรมเนียมการยื่นวีซ่าในทุกกรณี หากมีการยื่นวีซ่าแล้ว
12. บริษัทฯ ขอสงวนสิทธิ์ไม่รับผิดชอบต่อการที่ท่านถูกปฏิเสธไม่ให้เดินทางเข้าหรือออกจากประเทศใด ๆ อันเนื่องมาจากเหตุผลส่วนตัวของท่านผู้เดินทาง เช่น เอกสารการเดินทางไม่ถูกต้อง, พกพาสิ่งของผิดกฎหมาย หรือมีความประพฤติส่อไปในทางเสื่อมเสียรวมถึงการที่มีได้เดินทางเพราะเหตุภัยธรรมชาติ หรือการยกเลิกเที่ยวบิน

เงื่อนไขการรับบริการทัวร์

13. สำหรับท่านผู้เดินทางที่ประสงค์จะซื้อตั๋วเครื่องบินภายในประเทศเพิ่มเติม (นอกเหนือจากรายการตามทัวร์) หรือดำเนินการใด ๆ ที่ก่อให้เกิดค่าใช้จ่าย กรุณาแจ้งให้บริษัทฯ ทราบก่อน เพื่อขอคำยืนยันสำหรับการออกเดินทางของทัวร์นั้นๆ หากท่านผู้เดินทางซื้อตั๋วหรือชำระค่าใช้จ่ายใด ๆ ไป โดยไม่ได้รับการยืนยันดังกล่าวแล้วต่อมาทัวร์นั้น ๆ ไม่สามารถออกเดินทางได้ ทางบริษัทฯ ขอสงวนสิทธิ์ไม่รับผิดชอบสำหรับค่าใช้จ่ายที่เกิดขึ้น
14. บริษัทฯ จะส่งกำหนดการท่องเที่ยว (ไฟนอลโปรแกรม) ให้แก่ท่านก่อนการเดินทางไม่น้อยกว่า 10 วัน หาก ท่านเห็นว่ารายการท่องเที่ยวดังกล่าวไม่ตรงตามความประสงค์ของท่าน ไม่ว่าจะเป็นการเปลี่ยนแปลงของ โรงแรมที่พัก หรือการปรับเปลี่ยนรายการท่องเที่ยวใด ๆท่านมีสิทธิ์ขอยกเลิกการเดินทางได้เป็นกรณีพิเศษ โดยแจ้งให้บริษัทฯ ทราบก่อนออกเดินทางไม่น้อยกว่า 5 วัน หากท่านยืนยันจะออกเดินทาง บริษัทฯ ขอถือเอาตามไฟนอลโปรแกรมเป็นยุติ เว้นแต่ ในกรณีที่เกิดเหตุจำเป็นหรือสุดวิสัย อาทิ การล่าช้าของสายการบิน, การนัดหยุดงาน, การประท้วง, การจลาจล, ภัยธรรมชาติ, อุบัติเหตุ, ปัญหาการจราจร ฯลฯ บริษัทฯ ขอสงวนสิทธิ์ในการเปลี่ยนแปลงไฟนอลโปรแกรมตามความเหมาะสม ทั้งนี้เพื่อคำนึงถึงความปลอดภัย และรักษาผลประโยชน์ของท่านให้ได้มากที่สุด
15. สถานที่ท่องเที่ยวที่ระบุในรายการได้รวมค่าเข้าชมไว้แล้ว หากในวันเดินทาง สถานที่ท่องเที่ยวดังกล่าวปิดทำการ บริษัทฯ จะคืนเงินค่าเข้าชมให้แก่ท่านตามที่ระบุไว้ในเอกสารของสถานที่นั้น ๆ หรือจะสลับปรับเปลี่ยนรายการ เพื่อให้ท่านสามารถเข้าชมได้ แต่ในกรณีที่มีเหตุล่าช้าหรือเหตุอื่นใดเกิดขึ้นระหว่างการเดินทางทำให้ท่านไม่สามารถเข้าชมสถานที่ท่องเที่ยวดังกล่าวได้ โดยมีใช้ความผิดของบริษัทฯ บริษัทฯ ขอสงวนสิทธิ์ไม่คืนเงินค่าเข้าชมให้แก่ท่าน
16. บริษัทฯ ขอสงวนสิทธิ์ไม่รับผิดชอบต่อการสูญหายหรือเสียหายอย่างใด ๆ อันเกิดขึ้นแก่ทรัพย์สินของท่าน อันเนื่องจากการโจรกรรม และ/หรือความประมาทจากตัวนักท่องเที่ยวเอง
17. ของกำนัลต่างๆ ที่บริษัทฯ มอบให้ (ถ้ามี) เช่น กระเป๋าเดินทาง ไม่สามารถหักทอนเป็นส่วนลดเป็นตัวเงินได้ โดยท่านสามารถเลือกใช้ของกำนัลดังกล่าวในขณะร่วมเดินทางไปกับคณะทัวร์หรือไม่ก็ได้ตามอัธยาศัย
18. เครื่องบินเป็นไปตามเงื่อนไขตั๋วเครื่องบินแบบหมู่คณะของสายการบินต่าง ๆ บริษัทฯ ไม่สามารถเลือกตำแหน่งที่นั่งได้เอง ทั้งนี้บริษัทฯ จะพยายามจัดที่นั่งให้แก่ท่านและครอบครัวตามความเหมาะสม ให้ดีที่สุดภายใต้ลักษณะตำแหน่งที่นั่งแบบหมู่คณะที่สายการบินจัดให้มา
19. บริษัทฯ ขอต้อนรับและมีความยินดีที่ได้ให้บริการแก่ท่านผู้เดินทางที่เชื่อมั่นในมาตรฐานของบริษัทฯ ซึ่งประสงค์จะเดินทางไปท่องเที่ยวพักผ่อนแบบหมู่คณะ และเข้าใจถึงวิถีชีวิตตลอดจนวัฒนธรรมของประเทศที่ท่านได้เดินทางไป
20. เมื่อท่านจองทัวร์และชำระมัดจำแล้ว หมายถึงท่านยอมรับในข้อความและเงื่อนไขที่บริษัทฯ แจ้งแล้วข้างต้น