



*Blausee lake*



*Glacier express*

**PROGRAM : 9D6N ON OCT - DEC 2026 / NEWYEAR 27**

# **ELITE SCENIC WONDERS OF SWITZERLAND**

**เยือนเส้นทางธรรมชาติอันงดงาม ทัศนียภาพแห่งสวิทเซอร์แลนด์**  
อิลิก ฮอลิเดย์ นำท่านเยือนดินแดนที่งดงามราวกับภาพวาด ชมทะเลสาบเบรียนซ์ และทะเลสาบเบลลาเซ อัญมณีที่ซ่อนอยู่ท่ามกลางธรรมชาติ พร้อมชม 2 หมู่บ้านสวยสุดไฮไลต์ เมอร์เรน และเลาเทอร์บรุนเนิน ขึ้น 2 ยอดเขาอันโด่งดัง ณ ยอดเขาจุงเฟรา และแมทเธอร์ฮอร์น กลาเซียร์ พาราไดซ์ พร้อมนั่งรถไฟ GLACIER EXPRESS ชมวิวธรรมชาติที่สวยงาม เดินทางโดยสายการบิน ไทย แอร์เวย์ พร้อมที่พัก และการบริการในระดับพรีเมียม ดูแล... กันและกัน



**21 - 29 OCTOBER 2026**

**18 - 26 NOVEMBER 2026**

**2 - 10 DECEMBER 2026**

**26 DEC 26 - 3 JAN 2027**

# DAY 1 |

## สนามบินสุวรรณภูมิ กรุงเทพมหานคร



22.00 น. คณะพร้อมกัน ณ สนามบินสุวรรณภูมิ อาคารผู้โดยสารชั้น 4 พบกับเจ้าหน้าที่ของบริษัท อีลิท โฮลิเดย์ คอยต้อนรับพร้อมอำนวยความสะดวกด้านเอกสาร และการโหลดสัมภาระ

## DAY 2 | BKK ✈️ ZRH

00.50 น. นำท่าน และคณะ ออกเดินทางสู่ ท่าอากาศยานซูริค สวิตเซอร์แลนด์ โดยสายการบิน ไทย แอร์เวย์ เที่ยวบินที่ TG 970 (ใช้เวลาในการเดินทางประมาณ 11 ชั่วโมง 45 นาที)

07.25 น. นำท่านเดินทางถึง สนามบินซูริค สวิตเซอร์แลนด์ หลังผ่านพิธีตรวจคนเข้าเมืองพร้อมตรวจสัมภาระ นำท่านสู่ช่วงเวลาความสุข..

# DAY 2

สนามบินซูริค • หมู่บ้านไอเซลท์วอลด์ ทะเลสาบเบรียนซ์ • อินเทอร์ลาเคน



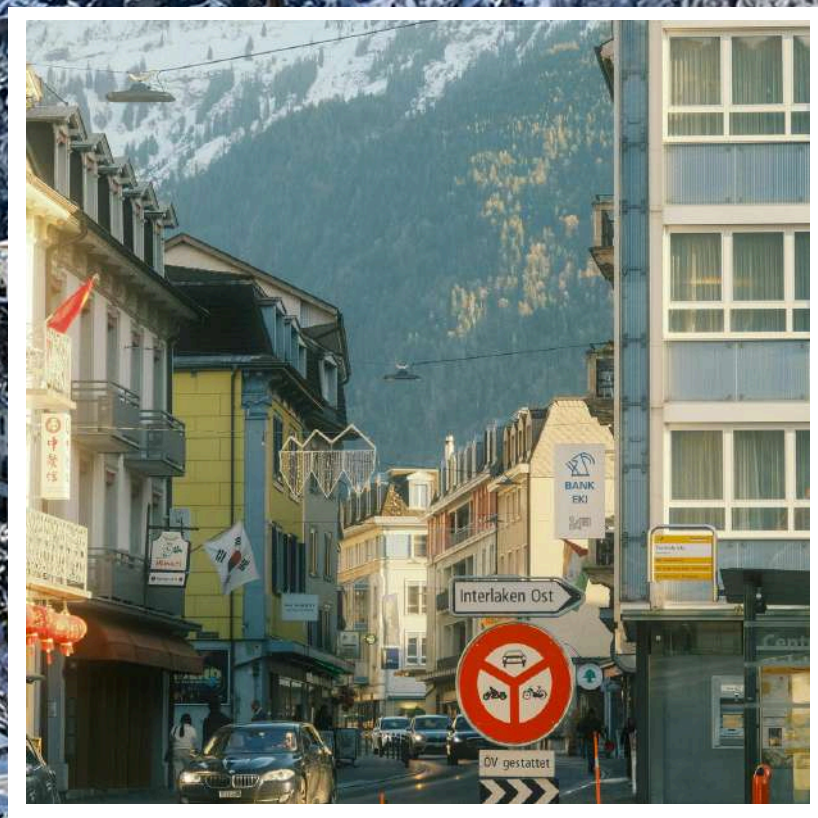
 บริการอาหารกลางวัน ณ ภัตตาคารอาหารท้องถิ่น

## ISELTWALD

นำท่านเดินทางจาก สนามบินซูริค สู่ หมู่บ้านไอเซลท์วอลด์ หมู่บ้านเล็กๆ สไตล์สวิสชาเลต์แสนสวยตั้งอยู่บนสามเหลี่ยมปากแม่น้ำทางใต้ของทะเลสาบเบรียนซ์ (ใช้เวลาในการเดินทางประมาณ 2 ชั่วโมง ระยะทาง 129 กม.) นำท่านแวะชม ทะเลสาบเบรียนซ์ ท่ามกลางวิวธรรมชาติ หรือถ่ายรูป ณ สะพานไม้ไอเซลท์วอลด์ ที่ท่านจะได้ฉากหลังเป็นวิวทะเลสาบอันสวยงามน้ำใสมรกต ราวกับภาพวาด

## INTERLAKEN

จากนั้นนำท่านเดินทางสู่ อินเทอร์ลาเคน เป็นเมืองเล็กๆ ในแคว้นเบิร์น ที่นั่งรถไฟไปด้วย ทะเลสาบถึง 2 แห่งคือทะเลสาบเบรียนซ์ และทะเลสาบทูน เปี่ยมล้นไปด้วยเสน่ห์ และสถานที่ท่องเที่ยวมากมาย.. เมื่อเดินทางถึง นำท่านเที่ยวชมย่านเมืองเก่า อิสระให้ท่านเดินเล่นพักผ่อนชื่นชมบรรยากาศของตัวเมืองที่งดงาม ชมโบสถ์เก่าแก่ และสถาปัตยกรรมที่สวยงามต่างๆของเมือง



# DAY 2

สนามบินซูริค • หมู่บ้านอิเซลท์วอลด์ ทะเลสาบเบรียนซ์ • อินเทอร์ลาเคน



## DINNER LOCAL RESTAURANT

บริการอาหารค่ำ ณ ภัตตาคารอาหารท้องถิ่น บริการท่านด้วย 3 คอร์สเมนูสไตล์ท้องถิ่น เริ่มต้นด้วยลิ้มลองเมนู **ฟองคูชีส** อาหารท้องถิ่นที่ขึ้นชื่อของชาวสวิสฯ เสิร์ฟชีสในหม้อ พร้อมขนมปังกรอบ และผักดอง จากนั้นเสิร์ฟจานหลัก **สเต็กปลาฟิเลต์** เสิร์ฟเคียงกับมูสฟักทอง ซอส และผัก และของหวาน **ซอร์เบตแอปเปิ้ล**

**\*\* ร้านอาหาร และเมนู อาจมีการปรับเปลี่ยนตามความเหมาะสม \*\***

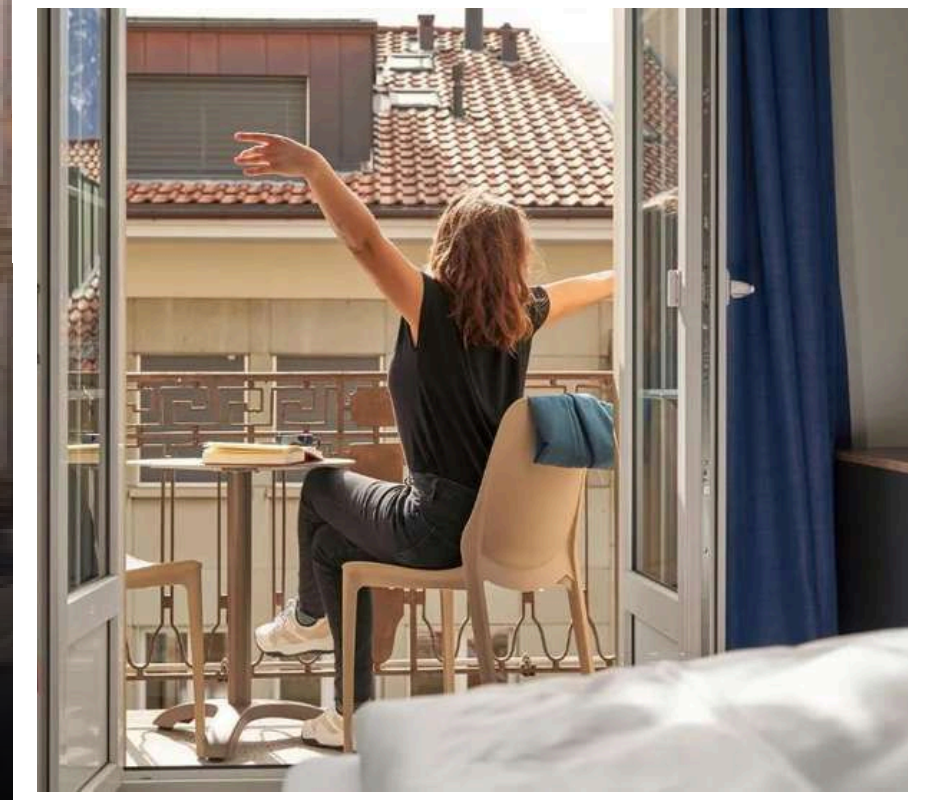
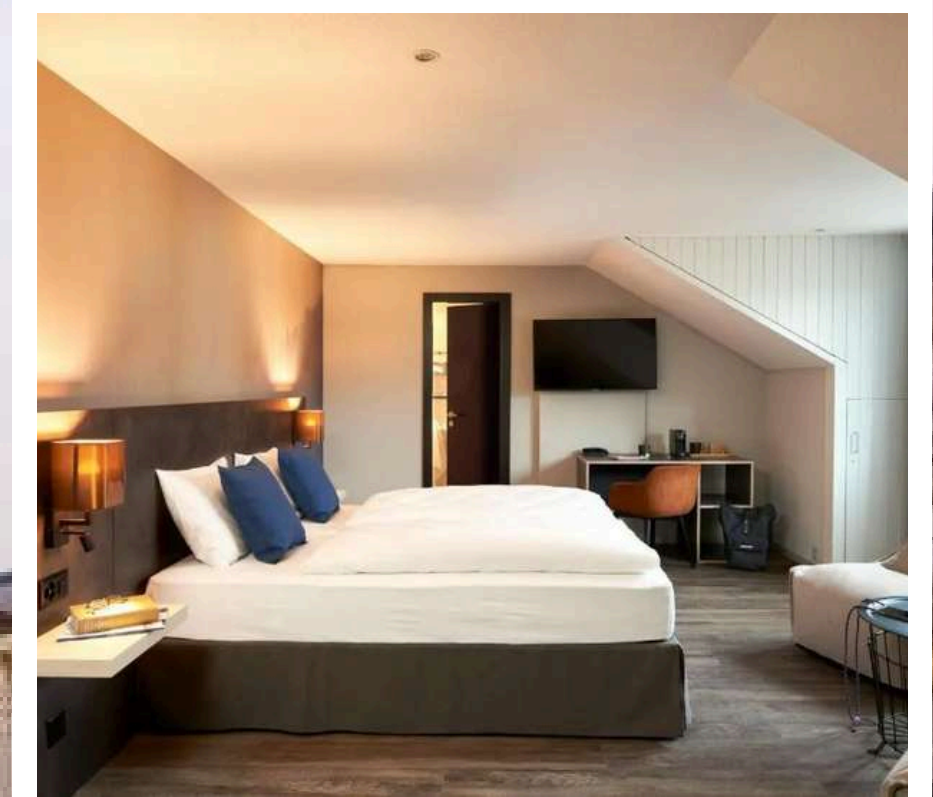
# DAY 2

สนามบินซูริค • หมู่บ้านอีเซลท์วอลด์ ทะเลสาบเบรียนซ์ • อินเทอร์ลาเคน

## THE HEY HOTEL INTERLAKEN

ที่พัก THE HEY HOTEL INTERLAKEN หรือระดับเทียบเท่า

\* โรงแรมมีเครื่องปรับอากาศ แต่ในช่วงฤดูหนาว โรงแรมอาจจะปรับจากการเปิดเครื่องปรับอากาศ เป็นฮีตเตอร์แทน \*



# DAY 3

เมืองกรินเดลวาลด์ • ยอดเขาจุงเฟรา • หมู่บ้านเมอร์เรน • เลาทอร์บรุนเนิน • อินเทอร์ลาเคน



 **เช้า** บริการอาหารเช้า ณ ห้องอาหารของโรงแรม

นำท่านเดินทางสู่ เมืองกรินเดลวาลด์ เมืองเล็กๆน่ารัก ที่โอบล้อมไปด้วยขุนเขา มีบ้านเรือนสไตล์ชาเลต์สวิสตั้งเรียงรายลดหลั่นตามไหล่เขาและมีสถานีที่ตั้งเพื่อขึ้นสู่ ยอดเขาจุงเฟรา (JUNGFRAUJOCH)

## JUNGFRAUJOCH

นำท่านขึ้นชม ยอดเขาจุงเฟรา มีหิมะปกคลุมตลอดเวลา และยังสามารถยกย่องให้เป็นพื้นที่มรดกโลกทางธรรมชาติแห่งแรกของยุโรปจาก UNESCO จากนั้นอิสระให้ท่านได้สัมผัสและเล่นกับปุยหิมะอย่างจุใจ ให้ท่านมีเวลาเก็บภาพที่ระลึกบนลานกว้างที่เต็มไปด้วยหิมะขาวโพลน นำท่านสู่ อาคารสังเกตการณ์ SPHINX จุดชมวิวที่สูงสุดบนยอดเขาแห่งนี้ อยู่ที่ระดับความสูง 3,571 เมตร

 **บริการอาหารกลางวัน** ณ ภัตตาคารอาหารท้องถิ่น

# DAY 3

เมืองกรินเดลวาลด์ • ยอดเขาจุงเฟรา • หมู่บ้านเมอร์เรน • เลาทอร์บรุนเนิน • อินเทอร์ลาเคน



## MURREN

จากนั้นนำท่านกลับลงสู่ หมู่บ้านเมอร์เรน หมู่บ้านเล็กๆ ที่ได้รับขนานนามว่า น่ารักเหมือนหมู่บ้านในเทพนิยาย บ้านเรือนสีขาวสไตล์สวิสชาเล่ โอบล้อมไปด้วยวิวเทือกเขาแอลป์สวิส ที่งดงาม และเป็นเมืองปลอดมลพิษ ที่มีบรรยากาศดีที่สุดในโลก



## LAUTERBRUNNEN

จากนั้นนำท่านนั่งรถไฟกลับสู่ เลาทอร์บรุนเนิน เป็นหมู่บ้านที่มีชื่อเสียงของประเทศสวิตเซอร์แลนด์ ตั้งอยู่กลางหุบเขา และมีทัศนียภาพที่สวยงามราวกับภาพวาด อิสระให้ท่านได้เดินชมวิวธรรมชาติ พักผ่อนตามอัธยาศัย.. จากนั้นนำท่านกลับสู่เมืองอินเทอร์ลาเคนด้วยรถไฟ

# DAY 3

เมืองกรีนเดลวาลด์ • ยอดเขาจุงเฟรา • หมู่บ้านเมอร์เรน • เลาทอร์บรุนเนิน • อินเทอร์ลาเคน



## DINNER THAI RESTAURANT

บริการอาหารค่ำ ณ ภัตตาคารอาหารไทย คัดสรรเมนูไทยแท้ กับร้านรสชาติต้นตำรับ  
บริการท่านด้วยเมนู ปีกไก่ทอด ผัดกะเพราหมูกรอบ ไก่ผัดกระเทียม ต้มยำกุ้งน้ำข้น  
แกงกะหรี่หมู และไข่เจียว

**\*\* ร้านอาหาร และเมนู อาจมีการปรับเปลี่ยนตามความเหมาะสม \*\***

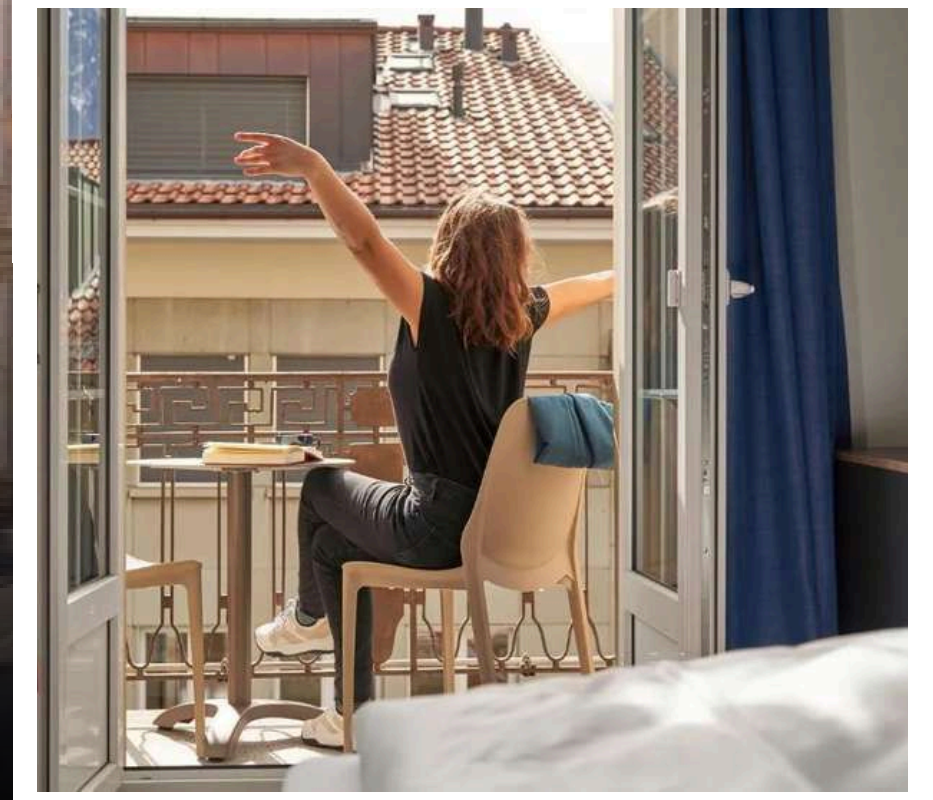
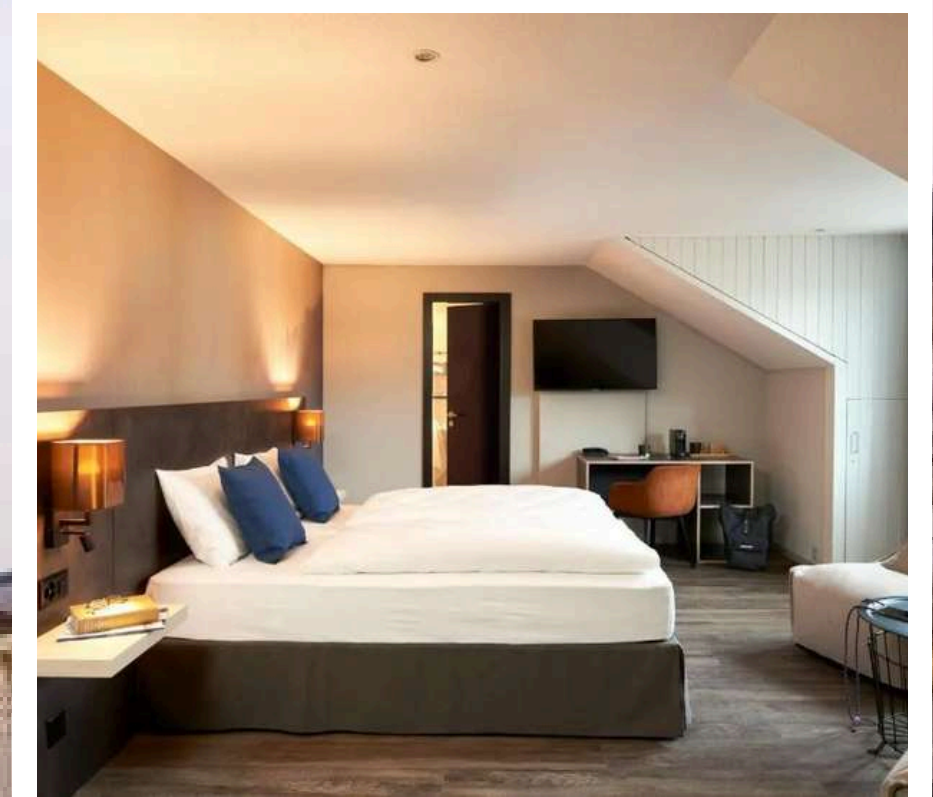
# DAY 3

เมืองกรินเดลวาลด์ • ยอดเขาจุงเฟรา • หมู่บ้านเมอร์เรน • เลาทอร์บรุนเนิน • อินเทอร์ลาเคน

## THE HEY HOTEL INTERLAKEN

ที่พัก THE HEY HOTEL INTERLAKEN หรือระดับเทียบเท่า

\* โรงแรมมีเครื่องปรับอากาศ แต่ในช่วงฤดูหนาว โรงแรมอาจจะปรับจากการเปิดเครื่องปรับอากาศ เป็นฮีตเตอร์แทน \*



# DAY 4

อินเทอร์ลาเคน • ทะเลสาบเบลลาเซ • คันทเดอร์ชเตค • ล็อยเคอร์บาท



 เช้า บริการอาหารเช้า ณ ห้องอาหารของโรงแรม

## BLAUSEE LAKE

นำท่านเดินทางสู่ ทะเลสาบเบลลาเซ ทะเลสาบขนาดเล็ก ที่ซ่อนตัวท่ามกลางธรรมชาติ เป็นหนึ่งในทะเลสาบที่มีชื่อเสียง ด้วยความงดงามของทิวทัศน์ น้ำสีฟ้าใสราวกับกระจก เห็นใต้น้ำได้ชัดเจน ล้อมรอบด้วยป่าอันสมบูรณ์ ราวกับภาพวาด (ใช้เวลาเดินทางประมาณ 50 นาที ระยะทาง 38 กม)



## KANDERSTEG

นำท่านเดินทางต่อสู่ คันทเดอร์ชเตค (ใช้เวลาเดินทางประมาณ 15 นาที ระยะทาง 6 กิโลเมตร) หมู่บ้านชนบทเล็กๆ ในเมืองเบิร์น ที่สวยเหมือนหมู่บ้านในโปสการ์ด เป็นหมู่บ้านลับที่ยังไม่แม่มากในหมู่นักท่องเที่ยว มีทิวทัศน์สวยงามเพราะ ตั้งอยู่บนทุ่งหญ้า และอยู่ท่ามกลางเทือกเขาแอลป์

 บริการอาหารกลางวัน ณ ภัตตาคารอาหารท้องถิ่น

# DAY 4

อินเทอร์ลาเคน • ทะเลสาบเบลลาซ • คันทอนชเตค • ลี้อยเคอร์บาท

## LEUKERBAD

จากนั้นนำท่านเดินทางสู่ ลี้อยเคอร์บาท เมืองสปาธรรมชาติที่ตั้งอยู่ในแคว้นวัลเลย์ ทางตอนใต้ของสวิตเซอร์แลนด์ ล้อมรอบด้วยภูเขาสูงกว่า 2,000 เมตร ท่านสามารถอาบน้ำแร่ แช่สปา ณ ที่พักในเมืองที่มีชื่อเสียงเรื่องสปา-น้ำแร่ แห่งนี้ ท่ามกลางเทือกเขาแอลป์ (ใช้เวลาในการเดินทางประมาณ 1.15 ชั่วโมง ระยะทาง 55 กม.)

 รับประทานอาหารค่ำ ณ ภัตตาคารอาหารท้องถิ่น



# DAY 4

อินเทอร์ลาเคน • ทะเลสาบเบลลาซ • คันทอนชัตต • ลี้อยคอร์บาท



## DINNER LOCAL RESTAURANT

บริการอาหารค่ำ ณ ภัตตาคารอาหารท้องถิ่น บริการท่านด้วย 3 คอร์สเมนูสไตล์ท้องถิ่น เริ่มด้วย ซุปครีม  
หน่อไม้ฝรั่งปรุงรสด้วยหัวผักกาด จากนั้นเสิร์ฟจานหลัก เนื้อหมูสันใน ทอดแบบ "คอร์ดองบลู" สอดไส้แฮม  
และชีสราเคล็ดจากแคว้นวาเลส์ และของหวาน ชีสเค้ก ซอสราสเบอร์รี่ เสิร์ฟพร้อมไอศกรีม

**\*\* ร้านอาหาร และเมนู อาจมีการปรับเปลี่ยนตามความเหมาะสม \*\***

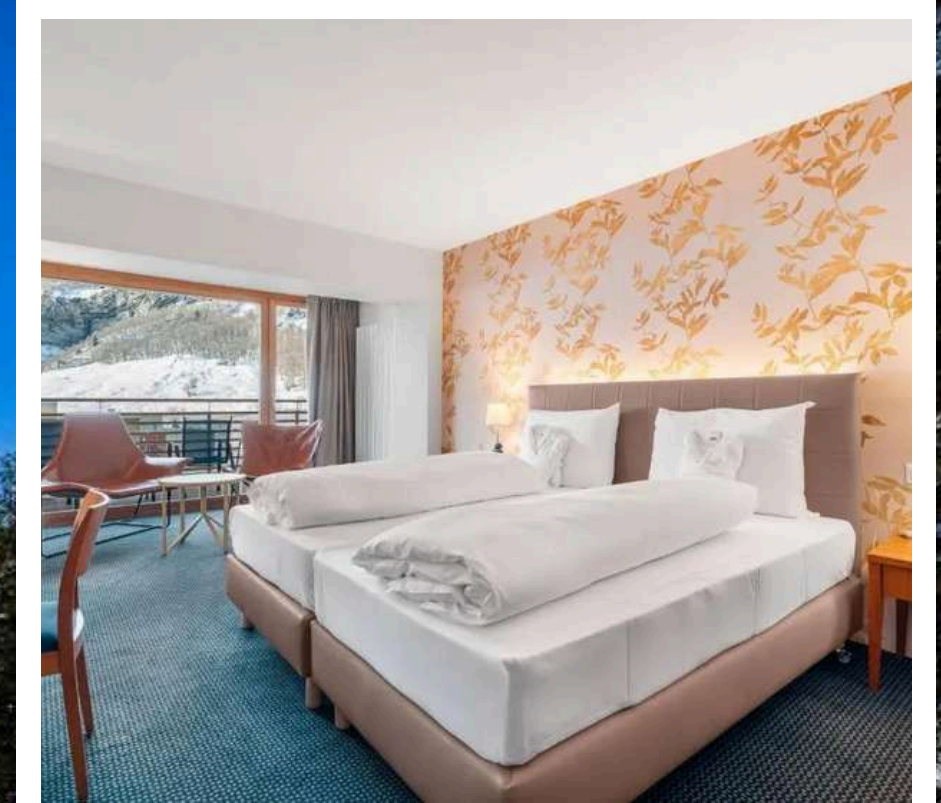
# DAY 4

อินเทอร์ลาเคน • ทะเลสาบเบลลาซ • คันทอนชัตค • ลีออยเคอร์บาท

## LE BRISTOL LEUKERBAD

ที่พัก LE BRISTOL LEUKERBAD หรือระดับเทียบเท่า

\* โรงแรมจะไม่มีบริการเครื่องปรับอากาศ เนื่องจากสภาพภูมิอากาศที่หนาวเย็นตลอดทั้งปีของเมืองนี้ \*



# DAY 5

เมืองแทช • เซอร์แมท • MATTERHORN GLACIER PARADISE



เช้า บริการอาหารเช้า ณ ห้องอาหารภายในโรงแรม

## TASCH

จากนั้นนำท่านเดินทางสู่ เมืองแทช (ใช้ระยะเวลาในการเดินทางประมาณ 1.20 ชั่วโมง ระยะทาง 63 กม.) เมืองเล็ก ๆ ที่เป็นจุดหมายเพื่อเดินทางไปยัง เมืองเซอร์แมท นำท่านขึ้นสู่เมืองเซอร์แมท โดยรถไฟ ใช้ระยะเวลาสั้น ๆ ในเมืองเซอร์แมทนี้ ถูกจัดให้เป็นเมืองปลอดมลพิษ ที่จะไม่พบรถยนต์ในเมืองเลย (CAR-FREE ZONE) ดังนั้นการเดินทางจะมีแค่จักรยาน รถม้า รถไฟฟ้าคันเล็กๆ และเดินเท้าเท่านั้น



## MATTERHORN GLACIER PARADISE

จากนั้นนำท่านขึ้นรถไฟ GORNERGRAT ต่อเพื่อเดินทางสู่ จุดชมวิวยอดเขาแมทเธอร์ฮอร์น (MATTERHORN GLACIER PARADISE) มงกุฎแห่งสวิตเซอร์แลนด์ เป็นชื่อยอดเขาตั้งอยู่บนแนวของเทือกเขาแอลป์ เทือกเขาที่สง่างามแห่งเทือกเขาแอลป์บริเวณชายแดนระหว่างสวิตเซอร์แลนด์และอิตาลีลูกนี้มียอดเขารูปพีระมิดที่ปกคลุมด้วยหิมะ นำท่านสู่ ZOOM THE MATTERHORN พิพิธภัณฑที่ที่จะได้เรียนรู้ถึงความเป็นมาของภูเขา ผู้พิชิตภูเขา อุปกรณ์การปีนภูเขา และ เครื่องเล่นจำลองต่าง ๆ

# DAY 5

เมืองแซทซ์ • เซอร์แมท • MATTERHORN GLACIER PARADISE



 บริการอาหารค่ำ ณ ภัตตาคารอาหารไทย

## ZERMATT

จากนั้นนำท่านกลับสู่ เซอร์แมท สัมผัสบรรยากาศของเมืองชนบทเล็กๆ ที่สวยงาม ล้อมรอบด้วยภูเขา ตั้งอยู่บนเทือกเขาแอลป์ในรัฐวาเล ประเทศสวิตเซอร์แลนด์ ที่นี่เป็นเมืองท่องเที่ยวที่มีความปลอดภัยสูงมาก แถมยังมีชื่อเสียงด้านการปีนเขาและเป็นที่ตั้งของสกีรีสอร์ทที่ใหญ่ที่สุดในสวิตเซอร์แลนด์

# DAY 5

เมืองเอก • เซอร์แมท • MATTERHORN GLACIER PARADISE



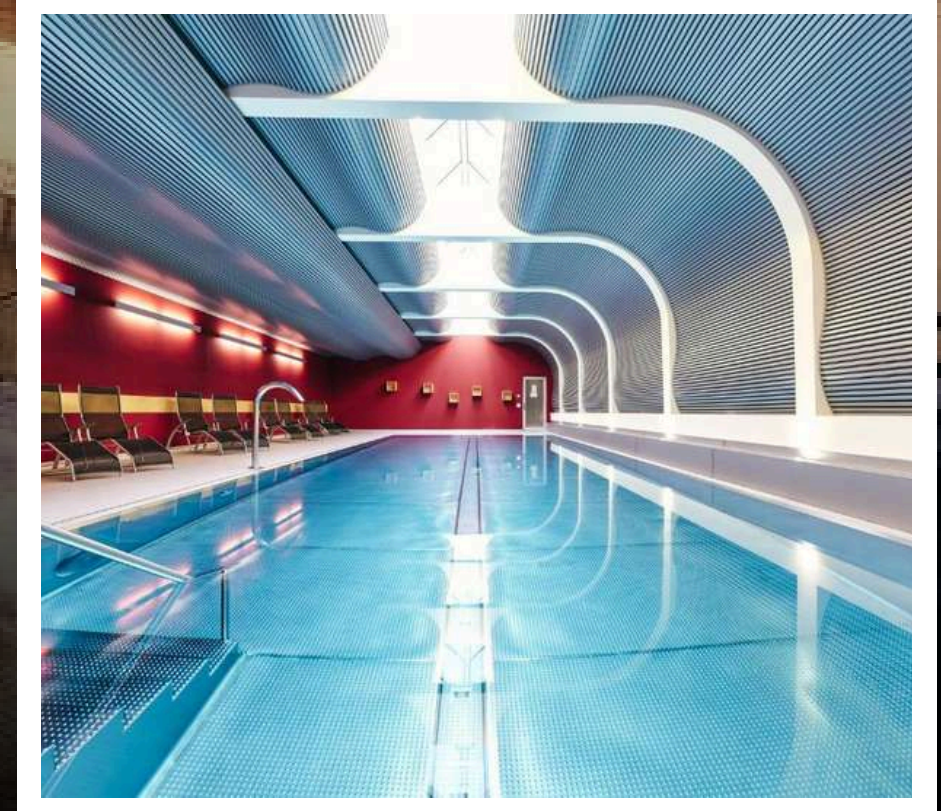
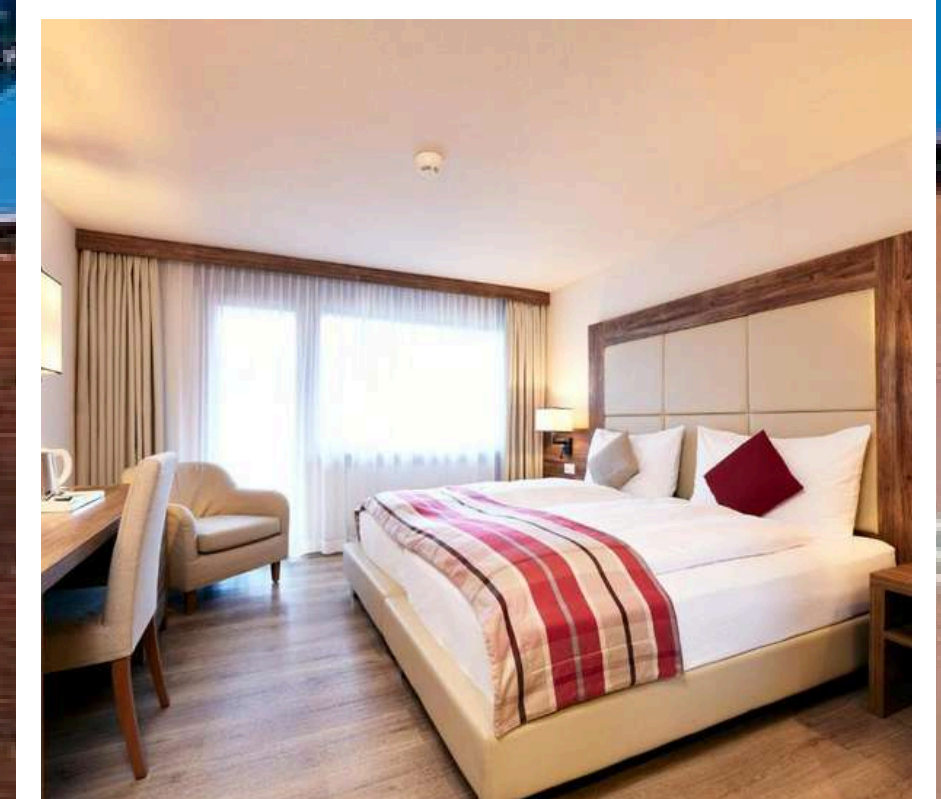
## DINNER THAI RESTAURANT

บริการอาหารค่ำ ณ ภัตตาคารอาหารไทย ร้านตกแต่งหรูหรา คลาสสิก พร้อมรังสรรค์  
อาหารรสชาติต้นตำรับ บริการท่านด้วย ปอเปี๊ยะทอด กุ้งผัดตะไคร้ และน้ำมะนาว แกลง  
เหี่ยวหวานไก่ ผัดกระเพราเนื้อ เปิดอย่างซอสน้ำผึ้ง ผัดผักรวม

**\*\* ร้านอาหาร และเมนู อาจมีการปรับเปลี่ยนตามความเหมาะสม \*\***

# DAY 5

เมืองทาช • เซอร์แมท • MATTERHORN GLACIER PARADISE



## AMBASSADOR ZERMATT HOTEL

ที่พัก AMBASSADOR ZERMATT HOTEL หรือระดับเทียบเท่า

หมายเหตุ : โรงแรมอาจมีการเปลี่ยนแปลง โดยอาจจะพักที่เมือง ZERMATT หรือเมือง TASCHE หรือใกล้เคียง

# DAY 6

GLACIER EXPRESS • เมืองอันเดอร์แมท • เมืองดูเชิร์น



 เข้า บริการอาหารเช้า ณ ห้องอาหารของโรงแรม

## ZERMATT TO ANDERMATT

นำท่านเดินทางสู่ เมืองอันเดอร์แมท ด้วยรถไฟ GLACIER EXPRESS เป็นอีกเส้นหนึ่งของเส้นทางรถไฟชมวิวยอดนิยมที่มีชื่อเสียงระดับโลก และเป็นรถขบวนด่วนที่ช้าที่สุดในโลกอีกด้วย

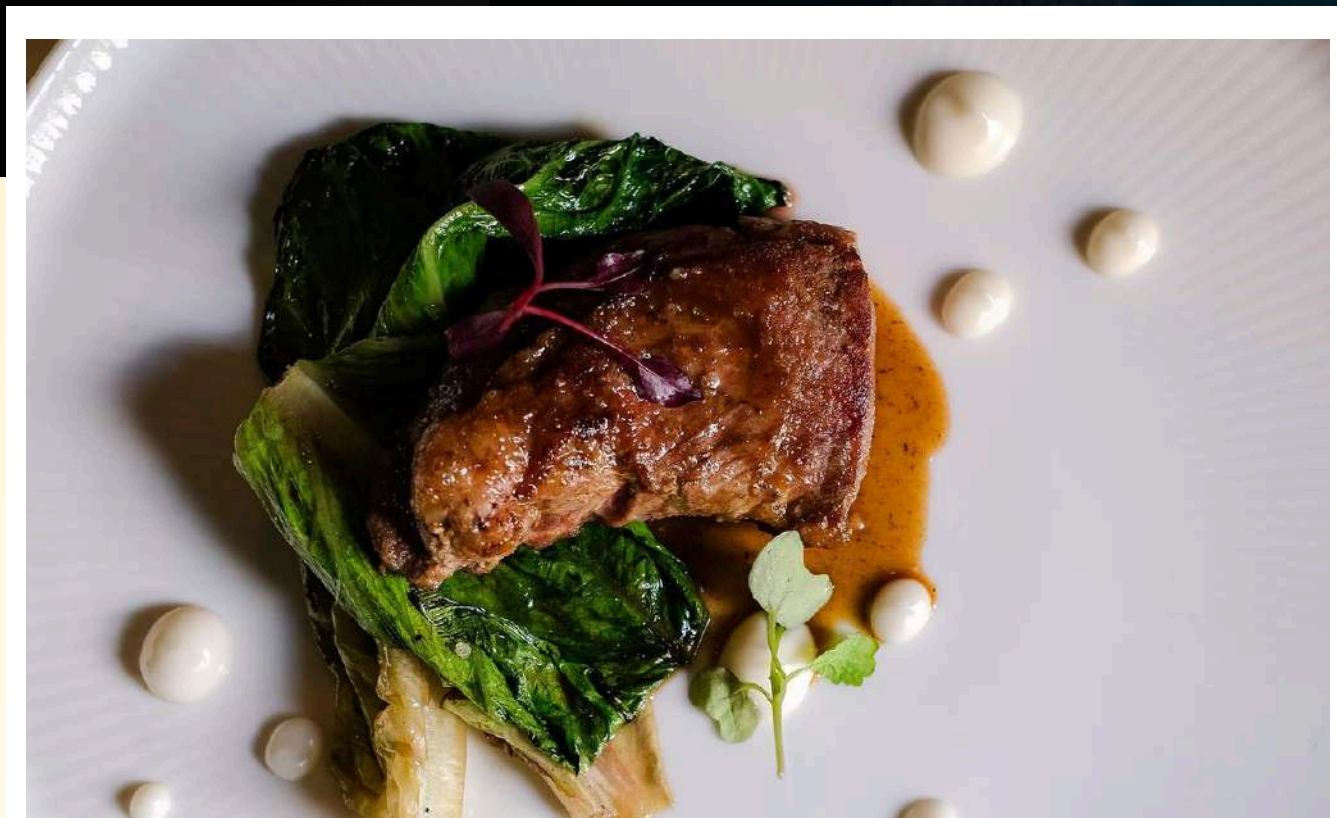
**\*\* รถไฟสาย GLACIER EXPRESS ขึ้นอยู่กับความพร้อมในการให้บริการ หากไม่สามารถเดินทางด้วยรถไฟ นำท่านเดินทางด้วยรถโค้ชแทน \*\***

นำท่านเดินทางถึง เมืองอันเดอร์แมท เมืองเล็กน่ารักที่ถูกโอบล้อมด้วยเทือกเขาแอลป์ ในประเทศสวิตเซอร์แลนด์ เป็นจุดหมายปลายทางยอดนิยมของนักท่องเที่ยว โดยเฉพาะการเล่นสกีในช่วงฤดูหนาว และการเดินป่าในช่วงฤดูร้อน เนื่องจากอยู่ในบริเวณที่ล้อมรอบด้วยภูเขาสูง มีธรรมชาติงดงาม

 บริการอาหารกลางวัน ณ ภัตตาคารอาหารท้องถิ่น

# DAY 6

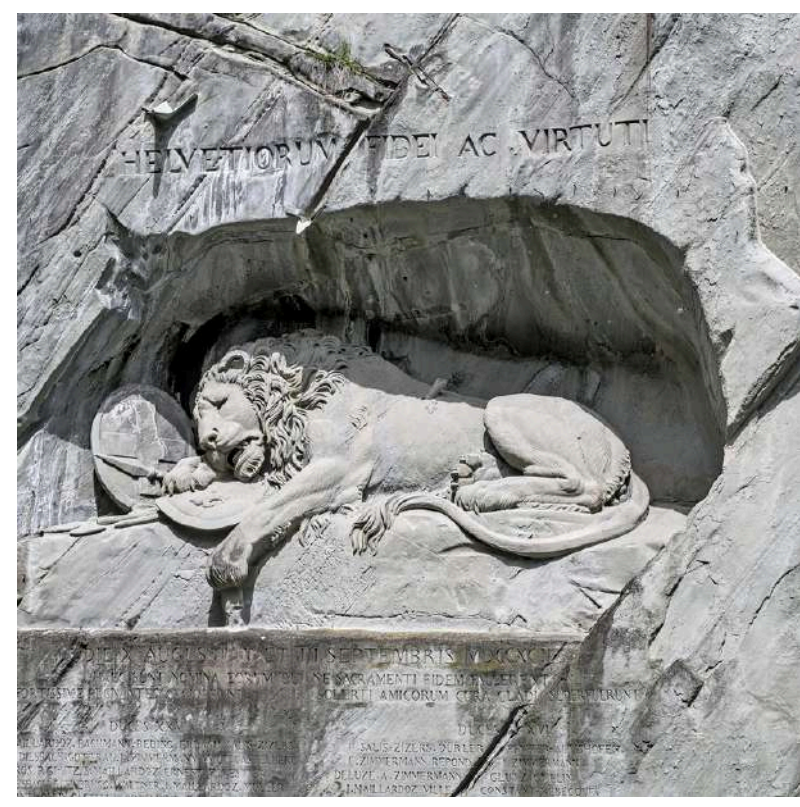
GLACIER EXPRESS • เมืองอันเดอร์แมท • เมืองลูเซิร์น



## LUNCH LOCAL RESTAURANT

บริการอาหารกลางวัน ณ ภัตตาคารอาหารท้องถิ่น บริการท่านด้วย 3 คอร์สเมนูสไตล์ท้องถิ่น เริ่มต้นด้วย  
ผักหรือกึ่งกับชีสพาร์เมซาน และเบอร์รี่ จากนั้นเสิร์ฟจานหลัก เนื้อสันในวัวอย่างราดซอสสไตล์สวิส ๆ  
เคียงกับผักย่าง และของหวาน ที่รามิสุ

**\*\* ร้านอาหาร และเมนู อาจมีการปรับเปลี่ยนตามความเหมาะสม \*\***



# LUCERNE

นำท่านเดินทางสู่ **เมืองลูเซิร์น** ตั้งอยู่บริเวณตอนกลางของประเทศ ภายในตัวเมืองตั้งอยู่ริมทะเลสาบลูเซิร์น และแม่น้ำรอยส์ สามารถมองเห็นยอดเขาริกิ และยอดเขาพิลาตุส ซึ่งอยู่ไกลออกไปได้ชัดเจน (ใช้เวลาเดินทางประมาณ 1.20 ชั่วโมง ระยะทาง 72 กม.)

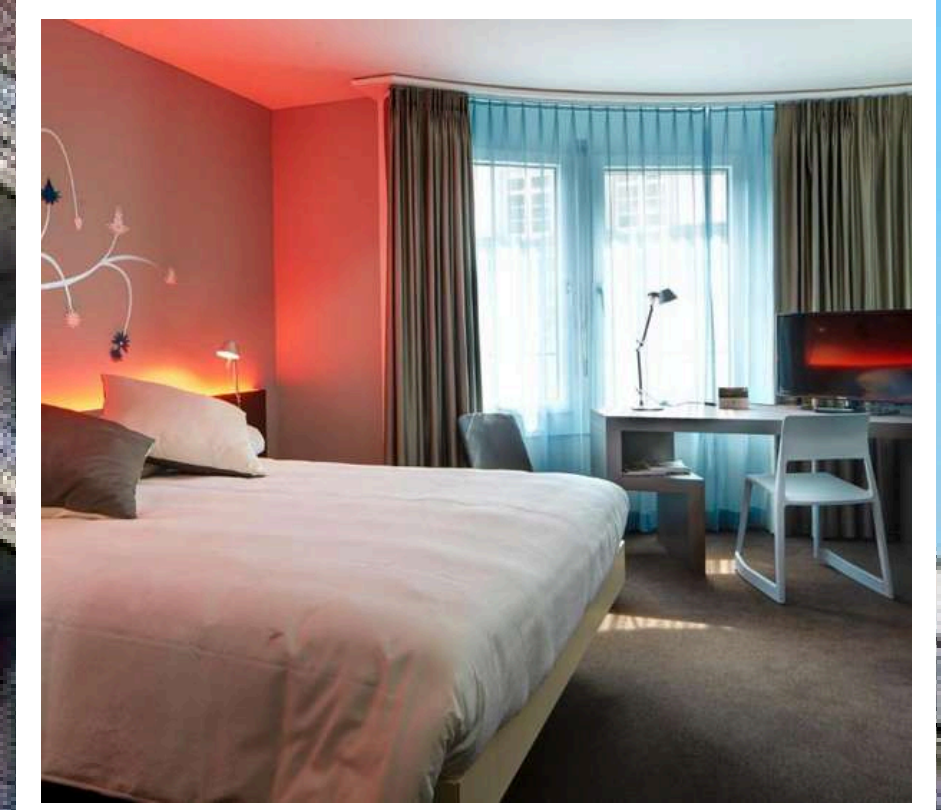
นำท่านชม **อนุสาวรีย์สิงโต** หรือ สิงโตแห่งลูเซิร์น เป็นประติมากรรมแกะสลักหินพา ที่ถือเป็นอนุสาวรีย์ที่มีชื่อเสียงที่สุดในสวิตเซอร์แลนด์ จากนั้นนำชม **สะพานไม้ชาเปล** สะพานไม้ที่เก่าแก่ที่สุดในยุโรป มีอายุกว่า 600 ปี สัญลักษณ์ที่สำคัญของเมืองลูเซิร์น.. จากนั้นนำท่านเดินเล่นบน **ย่านเมืองเก่า** และถนนเส้นหลักของเมือง ชมสถาปัตยกรรมอันทรงคุณค่า รายล้อมด้วย คาเฟ่ ร้านอาหาร และร้านของที่ระลึก



อิสระ รับประทานอาหารค่ำ เพื่อไม่ให้รบกวนเวลาช้อปปิ้งของท่าน

DAY 6 |

GLACIER EXPRESS • เมืองอันเดอร์แมท • เมืองลูเซิร์น



# HOTEL CONTINENTAL PARK

ที่พัก HOTEL CONTINENTAL PARK หรือระดับเทียบเท่า

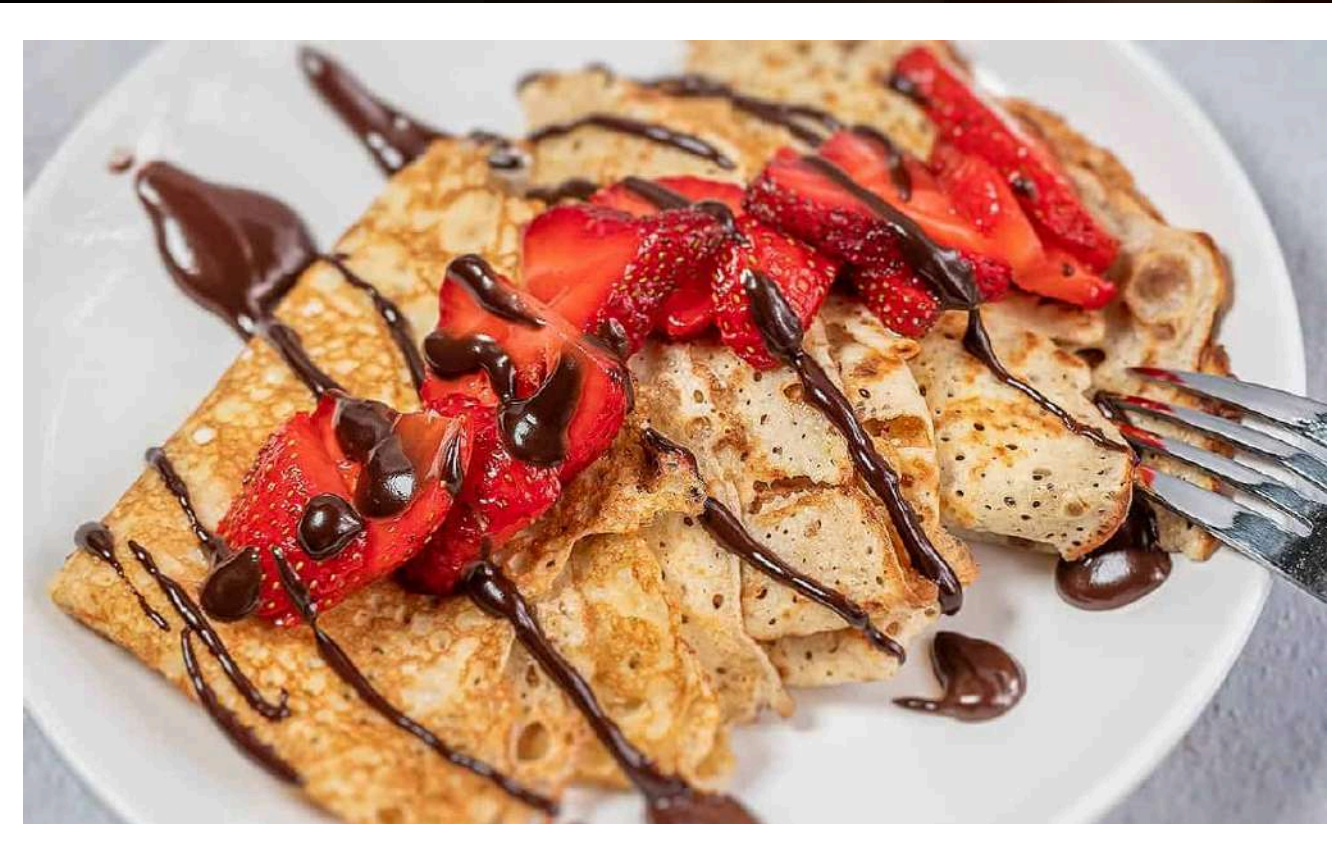


เช้า บริการอาหารเช้า ณ ห้องอาหารของโรงแรม

# ZURICH

นำท่านเดินทางถึง **เมืองซูริก** เมืองหลวงของรัฐซูริก เป็นเมืองแห่งธรรมชาติ วัฒนธรรม และเศรษฐกิจ โดยซูริคยังเป็นเมืองศูนย์กลางทางเศรษฐกิจที่สำคัญของประเทศ ขึ้นชื่อเรื่องมนต์เสน่ห์ของเมืองยุโรปโบราณที่มีงานสถาปัตยกรรมแบบเก่ากระจายอยู่ทั่วเมือง

เมื่อเดินทางถึง นำท่านเที่ยวชมย่านเมืองเก่า **โบสถ์ฟรอมมุนสเตอร์** โบสถ์เก่าแก่แห่งเมืองซูริก ที่สร้างขึ้นราวศตวรรษที่ 9 ขึ้นชื่อเรื่องงานกระจกสี อันสวยงามโดดเด่น จากนั้นถ่ายภาพกับมหาวิหารคู่บ้านคู่เมือง **กรอส มุนเตอร์** ซึ่งถือเป็นเอกลักษณ์ของเมืองซูริก..



## LUNCH LOCAL RESTAURANT

บริการอาหารกลางวัน ณ ภัตตาคารอาหารท้องถิ่นสวิสฯ ตั้งเต็มใจกลางเมืองซูริก ขึ้นชื่อตั้งแต่ปี 1953  
บริการท่านด้วย 3 คอร์สเมนู เสิร์ฟจานเรียกน้ำย่อยด้วยเมนูขึ้นชื่ออย่าง ฟองดูชีส เคียงกับแฮม เห็ด ไวน์  
ขาว เหล้าชอร์รี่ และกระเทียม (SHARING 4 PAX) และจานหลัก ปลาแซลมอนราดซอสครีมมะนาว เสิร์ฟ  
พร้อมมันฝรั่งต้ม และผักโขม ของหวาน คุกกี้โฮมเมดสอดไส้สตรอว์เบอร์รี่

\*\* ร้านอาหาร และเมนู อาจมีการปรับเปลี่ยนตามความเหมาะสม \*\*



# BAHNHOFSTRASSE

จากนั้น อิสระให้ท่านเพลิดเพลินกับการเดินเล่น ชอปปิ้งบน ถนนบานโฮฟชตราเซอร์ เป็นถนนที่มีความยาวประมาณ 1.4 กิโลเมตร แหล่งชอปปิ้งศูนย์กลางของเมือง โดยมีร้านค้าให้เลือกซื้อของกันมากมายตลอดสองฝั่ง และเป็นแหล่งรวมนาฬิกาชั้นนำของโลก



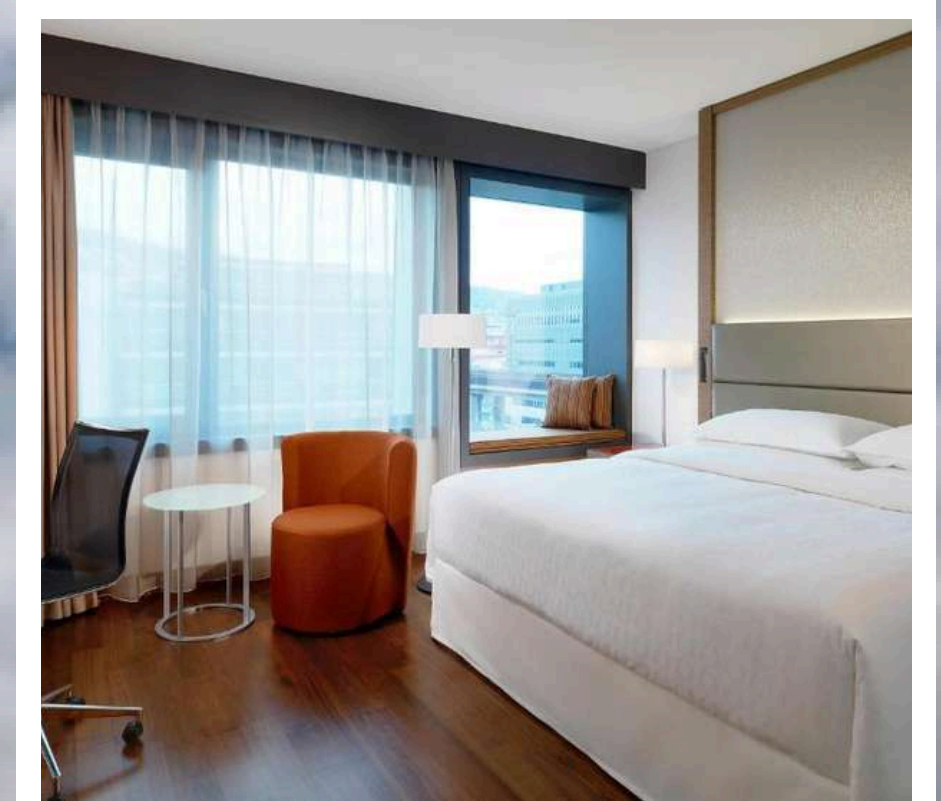
DAY 7 |

เมืองลูเซิร์น • เมืองซูริก



# SHERATON ZÜRICH HOTEL

ที่พัก SHERATON ZURICH HOTEL หรือระดับเทียบเท่า



# DAY 8

เมืองซูริก • สนามบินซูริก



ได้เวลาอันสมควร นำท่านเดินทางสู่ ท่าอากาศยานซูริก เพื่อเดินทางกลับสู่ประเทศไทย

**13.15 น.** นำท่านออกเดินทางสู่ ท่าอากาศยานสุวรรณภูมิ โดยสายการบิน Thai Airways เที่ยวบินที่ TG 971 (ใช้เวลาในการเดินทางประมาณ 11 ชั่วโมง)

**DAY 9** | สนามบินสุวรรณภูมิ

**06.10 น.** นำท่านเดินทางถึง สนามบินสุวรรณภูมิ โดยสวัสดิภาพ พร้อมความประทับใจ

หมายเหตุ : โปรแกรมการเดินทาง และราคาอาจมีการเปลี่ยนแปลงตามความเหมาะสม เนื่องจากสภาพอากาศ เวลา และสายการบิน ทั้งนี้เพื่อประโยชน์ของลูกค้าเป็นสำคัญ

# อัตราค่าบริการทัวร์ สำหรับผู้เดินทาง 10 ท่าน

ประเภทผู้เดินทาง	ราคาต่อท่าน/บาท
ผู้ใหญ่ พักห้องคู่ ท่านละ	228,900
เด็กอายุต่ำกว่า 12 ปี (พักกับ ผู้ใหญ่ 1ท่าน)	211,900
เด็กอายุต่ำกว่า 12 ปี (พักกับ ผู้ใหญ่ 2 ท่าน ... มีเตียงเสริม)	200,900
เด็กอายุต่ำกว่า 12 ปี (พักกับ ผู้ใหญ่ 2 ท่าน ... ไม่มีเตียงเสริม)	189,500
พักเดี่ยว ชำระเพิ่ม ท่านละ	45,500
*เฉพาะพีเรียดปีใหม่ 24 DEC 26 - 2 JAN 2027 ชำระเพิ่ม ท่านละ	10,000

หมายเหตุ : โปรแกรมการเดินทาง และราคาอาจมีการเปลี่ยนแปลงตามความเหมาะสม เนื่องจากสภาพอากาศ เวลา และสายการบิน ทั้งนี้เพื่อประโยชน์ของลูกค้าเป็นสำคัญ

# อัตราค่าบริการทัวร์ สำหรับผู้เดินทาง 8 ท่าน

ประเภทผู้เดินทาง	ราคาต่อท่าน/บาท
ผู้ใหญ่ พักห้องคู่ ท่านละ	248,900
เด็กอายุต่ำกว่า 12 ปี (พักกับ ผู้ใหญ่ 1ท่าน)	236,900
เด็กอายุต่ำกว่า 12 ปี (พักกับ ผู้ใหญ่ 2 ท่าน ... มีเตียงเสริม)	224,000
เด็กอายุต่ำกว่า 12 ปี (พักกับ ผู้ใหญ่ 2 ท่าน ... ไม่มีเตียงเสริม)	211,500
พักเดี่ยว ชำระเพิ่ม ท่านละ	45,500
*เฉพาะพีเรียดปีใหม่ 24 DEC 26 - 2 JAN 2027 ชำระเพิ่ม ท่านละ	10,000

หมายเหตุ : โปรแกรมการเดินทาง และราคาอาจมีการเปลี่ยนแปลงตามความเหมาะสม เนื่องจากสภาพอากาศ เวลา และสายการบิน ทั้งนี้เพื่อประโยชน์ของลูกค้าเป็นสำคัญ

## อัตราค่าบริการนี้รวม

1. ค่าที่พัก ห้องละ 2 ท่าน ตามโรงแรมที่ระบุไว้ในรายการ หรือระดับเดียวกัน
2. ค่าบัตรโดยสารเครื่องบิน ไป - กลับชั้นทัศนางร ระหว่างประเทศ และภายในประเทศ ตามเส้นทางที่ระบุในรายการ
3. ค่าประกันอุบัติเหตุในระหว่างการเดินทางในวงเงิน ท่านละ 1,500,000.- บาท
4. ค่าเข้าชม กิจกรรม และค่ายานพาหนะทุกชนิดตามที่ได้ระบุไว้ในรายการ
5. ค่าอาหาร ตามที่ระบุในรายการ
6. ค่าหัวหน้าทัวร์ เดินทางจากไทย ดูแลตลอดโปรแกรม
7. ค่าวีซ่าท่องเที่ยว

## อัตราค่าบริการนี้ไม่รวม

1. ค่าอาหาร และค่าใช้จ่ายส่วนตัว ที่นอกเหนือจากที่ระบุโปรแกรม อาทิ ค่าเครื่องดื่ม , ค่าชกรีด, ค่าโทรศัพท์ เป็นต้น
2. ค่าภาษีหัก ณ ที่จ่าย 3% และค่าภาษีมูลค่าเพิ่ม 7%
3. ค่าภาษีซื้อเพลิงที่ทางสายการบินอาจมีการเรียกเก็บเพิ่มเติมอีก



# รายละเอียดการชำระเงิน

เงื่อนไขการชำระเงิน : สำหรับการจอง กรุณาชำระมัดจำท่านละ 80,000 บาท

- ชำระยอดทั้งหมดก่อนการเดินทางอย่างน้อย 14 วัน
- ชำระด้วยเช็คหรือแคชเชียร์เช็ค โดยสั่งจ่ายในนาม บริษัท อีลิท ฮอลิเดย์ แอนด์ เอเยนซี(ประเทศไทย)จำกัด

ชำระโดยเงินสด

สามารถชำระค่ามัดจำผ่านทางเว็บไซต์ได้ [www.eliteholidaythailand.com](http://www.eliteholidaythailand.com)

ชำระด้วยการโอนเงินผ่านธนาคาร (กรุณาแฟกซ์ใบนำฝากมายังเบอร์ Fax. 02-6619788)

ชื่อบัญชี บจก. อีลิท ฮอลิเดย์ แอนด์ เอเยนซี (ประเทศไทย) จำกัด

ธนาคารกสิกรไทย สาขา สุขุมวิท 18 (เอ็กเซน ทาวเวอร์)

เลขที่ 639-1-00263-9 บัญชีกระแสรายวัน

การยกเลิก :

- กรุณาแจ้งล่วงหน้าอย่างน้อย 30 วันทำการ มิฉะนั้น ทางบริษัทฯ ขอสงวนสิทธิ์ในการคืนเงินมัดจำ
- กรณียกเลิกก่อนการเดินทาง 21 วันทำการ ทางบริษัทฯ มีความจำเป็นต้องหัก 50% ของอัตราค่าบริการ
- กรณียกเลิกก่อนการเดินทาง 14 วันทำการ ทางบริษัทฯ ขอสงวนสิทธิ์ในการคืนเงินทั้งหมด

# เงื่อนไขการรับบริการทัวร์

1. บริษัทฯ ขอสงวนสิทธิ์ไม่รับท่านผู้เดินทางที่เคยเดินทางแล้วมีประวัติความประพฤติไม่น่ารัก หรือมีพฤติกรรม เป็นที่รังเกียจของคนส่วนใหญ่ เช่น ไม่รักษาเวลา, พุดจาหยาบคาย, ดื่มสุราบนรถ, ก่อเสียงรำคาญรบกวนผู้อื่น, หรือพยายามสร้างความวุ่นวายในคณะทัวร์ ฯลฯ ทั้งนี้เพื่อความสงบสุขของคณะผู้เดินทางส่วนใหญ่
2. บริษัทฯ ขอสงวนสิทธิ์ไม่รับท่านผู้เดินทางที่มีอายุครรภ์เกิน 4 เดือน ทั้งนี้เพื่อความปลอดภัยของท่านผู้เดินทางและการกักในครรภ์
3. บริษัทฯ ขอสงวนสิทธิ์ไม่รับท่านผู้เดินทางที่มีความประสงค์จะลักลอบเข้าประเทศอื่นเพื่อไปทำงาน หรือเพื่อการอื่นใดอันมิใช่การท่องเที่ยว
4. บริษัทฯ ขอสงวนสิทธิ์ในการพิจารณาให้หรือไม่ให้บริการแก่ท่านที่ต้องใช้รถเข็น (กรุณาแจ้งให้บริษัทฯ ทราบก่อนจองทัวร์เพื่อหาข้อสรุปร่วมกัน) โดยบริษัทฯ ต้องทราบขอภัยเพราะบางเส้นทางอาจไม่สะดวกในการเดินทางสำหรับท่านที่ต้องใช้รถเข็น ยกเว้นทัวร์คณะส่วนตัว
5. บริษัทฯ ขอสงวนสิทธิ์ในการพิจารณาให้หรือไม่ให้บริการแก่ท่านที่มีเด็กทารกอายุต่ำกว่า 2 ขวบ ร่วมเดินทางไปด้วย (กรุณาแจ้งให้บริษัทฯ ทราบก่อนจองทัวร์เพื่อหาข้อสรุปร่วมกัน) โดยบริษัทฯ ต้องทราบขอภัยเพราะเด็กเล็กอาจงอแงรบกวนผู้เดินทางท่านอื่น ยกเว้นทัวร์คณะส่วนตัว
6. บริษัทฯ ขอสงวนสิทธิ์ในการพิจารณาให้หรือไม่ให้บริการแก่ท่านที่เป็นพระภิกษุสงฆ์หรือนักบวชในบางรายการ ทัวร์หรือบางเส้นทาง ยกเว้นทัวร์คณะส่วนตัว
7. บริษัทฯ ขอสงวนสิทธิ์ในการยกสิทธิประโยชน์ของท่านที่จองทัวร์ไว้แล้ว แต่ไม่ชำระเงินมัดจำภายในระยะเวลาที่กำหนด ให้แก่ลูกค้าท่านต่อไปที่แจ้งชื่อรอไว้ ทั้งนี้เพื่อประโยชน์ของผู้ร่วมเดินทางท่านอื่น
8. บริษัทฯ ขอสงวนสิทธิ์ในการยกเลิกการเดินทางในกรณีที่มีผู้เดินทางต่ำกว่า 15 ท่าน โดยจะแจ้งให้ผู้เดินทาง ทราบล่วงหน้าก่อนเดินทางไม่น้อยกว่า 15 วัน และยินดีจะจัดหาคณะทัวร์อื่นทดแทนหากท่านต้องการ
9. ในกรณีที่ท่านยกเลิกการเดินทาง บริษัทฯ ขอสงวนสิทธิ์ในการหักเงินค่าใช้จ่าย โดย หากยกเลิกก่อนเดินทาง 21 วัน ขอหักร้อยละ 50 ของอัตราค่าบริการ หากยกเลิกก่อนเดินทาง 14 วัน ขอหักร้อยละ 100 ของอัตราค่าบริการ
10. ในกรณีที่ท่านขอเปลี่ยนตัวผู้เดินทาง โดยสามารถขอวีซ่าได้ทันภายในกำหนดเวลา บริษัทฯ ขอสงวนสิทธิ์ในการ คิดค่าใช้จ่ายเพิ่ม เฉพาะค่าธรรมเนียมในการยื่นวีซ่าและค่าเปลี่ยนชื่อตั๋วเครื่องบินเท่านั้น เว้นแต่ตั๋วเครื่องบินที่ไม่อนุญาตให้เปลี่ยนชื่อหรือคืนตั๋ว
11. บริษัทฯ ขอสงวนสิทธิ์ไม่คืนค่าธรรมเนียมการยื่นวีซ่าในทุกกรณี หากมีการยื่นวีซ่าแล้ว
12. บริษัทฯ ขอสงวนสิทธิ์ไม่รับผิดชอบต่อการที่ท่านถูกปฏิเสธไม่ให้เดินทางเข้าหรือออกจากประเทศใด ๆ อันเนื่องมาจากเหตุผลส่วนตัวของท่านผู้เดินทาง เช่น เอกสารการเดินทางไม่ถูกต้อง, พกพาสิ่งของผิดกฎหมาย หรือมีความประพฤติส่อไปในทางเสื่อมเสียรวมถึงการที่มีได้เดินทางเพราะเหตุภัยธรรมชาติ หรือการยกเลิกเที่ยวบิน

## เงื่อนไขการรับบริการทัวร์

13. สำหรับท่านผู้เดินทางที่ประสงค์จะซื้อตั๋วเครื่องบินภายในประเทศเพิ่มเติม (นอกเหนือจากรายการตามทัวร์) หรือดำเนินการใด ๆ ที่ก่อให้เกิดค่าใช้จ่าย กรุณาแจ้งให้บริษัทฯ ทราบก่อน เพื่อขอคำยืนยันสำหรับการออกเดินทางของทัวร์นั้นๆ หากท่านผู้เดินทางซื้อตั๋วหรือชำระค่าใช้จ่ายใด ๆ ไป โดยไม่ได้รับการยืนยันดังกล่าวแล้วต่อมาทัวร์นั้น ๆ ไม่สามารถออกเดินทางได้ ทางบริษัทฯ ขอสงวนสิทธิ์ไม่รับผิดชอบสำหรับค่าใช้จ่ายที่เกิดขึ้น

14. บริษัทฯ จะส่งกำหนดการท่องเที่ยว (ฟลายโพรแกรม) ให้แก่ท่านก่อนการเดินทางไม่น้อยกว่า 10 วัน หาก ท่านเห็นว่ารายการท่องเที่ยวดังกล่าวไม่ตรงตามความประสงค์ของท่าน ไม่ว่าจะเป็นการเปลี่ยนแปลงของ โรงแรมที่พัก หรือการปรับเปลี่ยนรายการท่องเที่ยวใด ๆท่านมีสิทธิ์ขอยกเลิกการเดินทางได้เป็นกรณีพิเศษ โดยแจ้งให้บริษัทฯ ทราบก่อนออกเดินทางไม่น้อยกว่า 5 วัน หากท่านยืนยันจะออกเดินทาง บริษัทฯ ขอถือเอาตามฟลายโพรแกรมเป็นยุติ เว้นแต่ ในกรณีที่เกิดเหตุจำเป็นหรือสุดวิสัย อาทิ การล่าช้าของสายการบิน, การนัดหยุดงาน, การประท้วง, การจลาจล, ภัยธรรมชาติ, อุบัติเหตุ, ปัญหาการจราจร ฯลฯ บริษัทฯ ขอสงวนสิทธิ์ในการเปลี่ยนแปลงฟลายโพรแกรมตามความเหมาะสม ทั้งนี้ เพื่อคำนึงถึงความปลอดภัย และรักษาผลประโยชน์ของท่านให้ได้มากที่สุด

15. สถานที่ท่องเที่ยวที่ระบุในรายการได้รวมค่าเข้าชมไว้แล้ว หากในวันเดินทาง สถานที่ท่องเที่ยวดังกล่าวปิดทำการ บริษัทฯ จะคืนเงินค่าเข้าชมให้แก่ท่านตามที่ระบุไว้ในเอกสารของสถานที่นั้น ๆ หรือจะสลับปรับเปลี่ยนรายการ เพื่อให้ท่านสามารถเข้าชมได้ แต่ในกรณีที่มีเหตุล่าช้าหรือเหตุอื่นใดเกิดขึ้นระหว่างการเดินทางทำให้ท่านไม่สามารถเข้าชมสถานที่ท่องเที่ยวดังกล่าวได้ โดยมีใช้ความผิดของบริษัทฯ บริษัทฯ ขอสงวนสิทธิ์ไม่คืนเงินค่าเข้าชมให้แก่ท่าน

16. บริษัทฯ ขอสงวนสิทธิ์ไม่รับผิดชอบต่อการสูญหายหรือเสียหายอย่างใด ๆ อันเกิดขึ้นแก่ทรัพย์สินของท่าน

อันเนื่องจากการโจรกรรม และ/หรือความประมาทจากตัวนักท่องเที่ยวเอง

17. ของกำนัลต่างๆ ที่บริษัทฯ มอบให้ (ถ้ามี) เช่น กระเป๋าเดินทาง ไม่สามารถหักทอนเป็นส่วนลดเป็นตัวแทนได้ โดยท่านสามารถเลือกใช้ของกำนัลดังกล่าวในขณะร่วมเดินทางไปกับคณะทัวร์หรือไม่ก็ได้ตามอัธยาศัย

18. เครื่องบินเป็นไปตามเงื่อนไขตั๋วเครื่องบินแบบหมู่คณะของสายการบินต่าง ๆ บริษัทฯ ไม่สามารถเลือกตำแหน่งที่นั่งได้เอง ทั้งนี้บริษัทฯ จะพยายามจัดที่นั่งให้แก่ท่านและครอบครัวตามความเหมาะสม ให้ดีที่สุดภายใต้ลักษณะตำแหน่ง

ที่นั่งแบบหมู่คณะที่สายการบินจัดให้มา

19. บริษัทฯ ขอต้อนรับและมีความยินดีที่ได้ให้บริการแก่ท่านผู้เดินทางที่เชื่อมั่นในมาตรฐานของบริษัทฯ ซึ่งประสงค์จะเดินทางไปท่องเที่ยวพักผ่อนแบบหมู่คณะ และเข้าใจถึงวิถีชีวิตตลอดจนวัฒนธรรมของประเทศที่ท่านได้เดินทางไป

20. เมื่อท่านจองทัวร์และชำระมัดจำแล้ว หมายถึงท่านยอมรับในข้อความและเงื่อนไขที่บริษัทฯ แจ้งแล้วข้างต้น