



# ELITE PRESTIGE IN JAPAN 6D4N

## สัมผัสเสน่ห์เยือนดินแดนแห่งอาทิตย์อุทัย ณ ประเทศญี่ปุ่น

อิลิก ฮอลิเดย์ นำท่านสัมผัสเส้นทางสุดประทับใจ เปิดประสบการณ์การเดินทางสุดพรีเมียม ณ ประเทศญี่ปุ่น

เยือนวัดอันศักดิ์สิทธิ์และโด่งดัง ณ วัดเซนโซจิ อาซากุสะ สัมผัสเสน่ห์เมืองเก่าใจกลางโตเกียว

เปิดมุมมองใหม่ท่ามกลางหุบเขาและธรรมชาติอันบริสุทธิ์ ณ ฮาคุยะ ดินแดนแห่งหุบเขาและวิวเทือกเขาแอลป์ญี่ปุ่น

ดื่มด่ำความงดงามระดับโลก ณ คาบิโคจิ สวรรค์กลางหุบเขาที่โอบล้อมด้วยสายน้ำและยอดเขา และชมความยิ่งใหญ่ของสัญลักษณ์ญี่ปุ่น ณ ภูเขาไฟฟูจิ  
ภูเขาในฝันที่ต้องไปเยือนสักครั้งในชีวิต ซอปปิงอย่างจุใจ พร้อมการดูแลตลอดการเดินทางอย่างใส่ใจในทุกรายละเอียด ดูแล...กันและกัน



## ออกเดินทางตั้งแต่เดือน : มิ.ย. - ต.ค. 2569

18 - 23 มิ.ย. 69

28 ก.ค. - 02 ส.ค. 69

7 - 12 ส.ค. 69

17 - 22 ก.ย. 69

08 - 13 ต.ค. 69



**20.30 น.** คณะพร้อมกัน ณ สนามบินสุวรรณภูมิ อาคารผู้โดยสารชั้น 4 พบกับเจ้าหน้าที่ของบริษัท อีลิก ฮอลิเดย์ คอยต้อนรับพร้อมอำนวยความสะดวกด้านเอกสาร และการโหลดสัมภาระ

**23.50 น.** นำท่านและคณะออกเดินทางสู่ ท่าอากาศยานนาริตะ (โตเกียว) ประเทศญี่ปุ่น โดยสายการบิน THAI AIRWAYS เที่ยวบินที่ TG 642 (ใช้เวลาเดินทาง 6 ชั่วโมง 20 นาที)

## DAY 2 | ท่าอากาศยานนาริตะ (โตเกียว) ประเทศญี่ปุ่น

**08.10 น.** เดินทางถึง ท่าอากาศยานนาริตะ หลังผ่านพิธีการตรวจคนเข้าเมืองพร้อมตรวจสัมภาระ นำท่านสู่ช่วงเวลาแห่งความสุข

# ASAKUSA TEMPLE

นำท่านสู่ วัดเซ็นโซจิ หรือ วัดอาซากุสะ เป็นวัดที่เก่าแก่ที่สุดและเป็นวัดพุทธที่มีชื่อเสียงที่สุดแห่งหนึ่งในโตเกียว ตั้งอยู่ในย่านอาซากุสะ (ASAKUSA) วัดนี้  
นับถือ เจ้าแม่กวนอิม หรือ พระโพธิสัตว์คันนง (KANNON BOSATSU) เป็น  
สถานที่ท่องเที่ยวที่ได้รับความนิยมอย่างมาก  
(ใช้เวลาการเดินทางประมาณ 1 ชั่วโมง 15 นาที ระยะทางประมาณ 64.2 กม.)



# NAKAMISE-DORI STREET

ให้ท่านเดินเล่นตาม ถนนนาคามิเซะ ที่ท่านจะได้ ชม-ชอป สินค้าของที่  
ระลึกซึ่งเป็นสินค้าพื้นเมืองญี่ปุ่นมากมาย รวมทั้งข้าวของ  
เครื่องใช้ คุณภาพดี อาทิ ร่ม หมวก รองเท้า กระเป๋า เสื้อผ้า ของที่ระลึก  
หรือท่านเลือกที่จะชิม ขนมอร่อยสไตล์ญี่ปุ่น ก็ย่อมได้ ตามอัธยาศัย ...

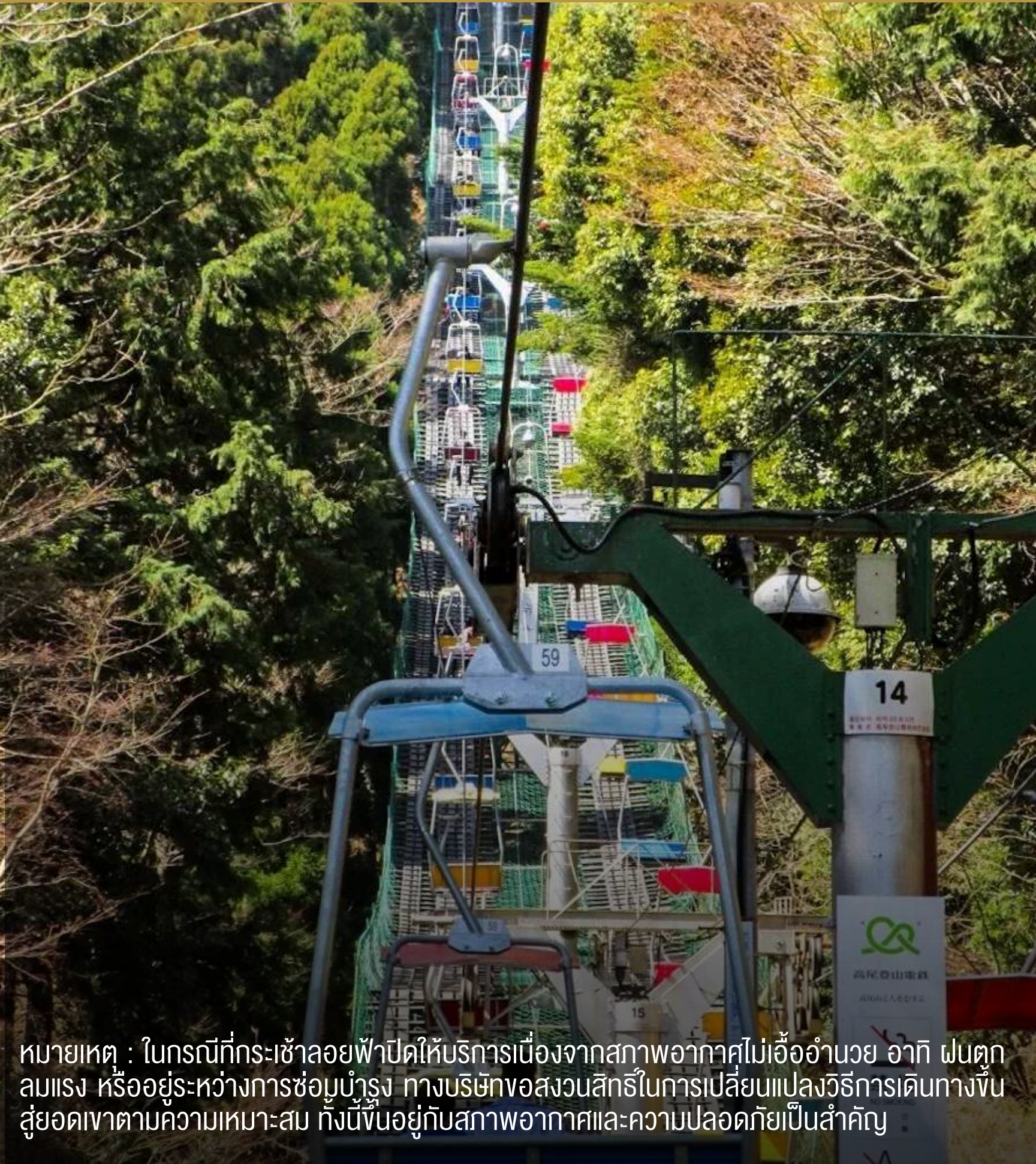




เที่ยง รับประทานอาหารเที่ยง ณ ร้านอาหารท้องถิ่น

แนะนำ ท่านด้วย เมนู TEMPURA SET

\*\* ประเภทเมนูอาหารอาจมีการปรับเปลี่ยนตามความเหมาะสม \*\*



# MT.TAKAO

จากนั้นนำท่านสู่ ภูเขาทาคาโอะ (Mt. Takao) ภูเขาชื่อดังแห่งเมืองฮาจิโองิ หนึ่งในจุดชมธรรมชาติและเส้นทางเดินเขายอดนิยมของชาวโตเกียว ด้วยการเดินทางที่สะดวกจากใจกลางกรุงโตเกียว ท่านจะได้สัมผัสบรรยากาศธรรมชาติอันเขียวสงบ อากาศบริสุทธิ์สดชื่นตลอดทั้งปี พร้อมวิวทิวทัศน์อันงดงามตามฤดูกาล และในวันที่ท้องฟ้าแจ่มใส ยังสามารถมองเห็นยอดภูเขาไฟฟูจิได้อย่างชัดเจนอีกด้วย นำท่านนั่งกระเช้าลอยฟ้าห้อยงา ชมวิวธรรมชาติอันสวยงามสู่ด้านบนของภูเขาทาคาโอะ เพลิดเพลินกับทัศนียภาพแบบพาโนรามาตลอดเส้นทาง ด้านบนยังเป็นที่ตั้งของ วัดยาคุโอิน (Yakuoin Temple) วัดเก่าแก่และศูนย์กลางแห่งความศรัทธาบนภูเขาทาคาโอะ ที่โอบล้อมด้วยธรรมชาติอันร่มรื่นและบรรยากาศสงบงดงาม เหมาะแก่การพักผ่อนและสัมผัสเสน่ห์อีกมุมหนึ่งของญี่ปุ่นอย่างแท้จริง (ใช้เวลาเดินทางประมาณ 1 ชั่วโมง 40 นาที ระยะทางประมาณ 75.2 กม)

หมายเหตุ : ในกรณีที่กระเช้าลอยฟ้าปิดให้บริการเนื่องจากสภาพอากาศไม่เอื้ออำนวย อาทิ ฝนตก ลมแรง หรืออยู่ระหว่างการซ่อมบำรุง ทางบริษัทขอสงวนสิทธิ์ในการเปลี่ยนแปลงวิธีการเดินทางขึ้นสู่ยอดเขาตามความเหมาะสม ทั้งนี้ขึ้นอยู่กับสภาพอากาศและความปลอดภัยเป็นสำคัญ

# NAGANO

ได้เวลาอันสมควรนำท่านเดินทางสู่ จังหวัดนากาโน่ ดินแดนแห่ง  
ขุนเขาและธรรมชาติอันงดงาม ตั้งอยู่ใจกลางเกาะฮอนชู โดดเด่น  
ด้วยวิวเทือกเขาแอลป์ญี่ปุ่น อากาศบริสุทธิ์ และแหล่งท่องเที่ยวทาง  
ธรรมชาติระดับโลก เหมาะสำหรับผู้ที่ต้องการสัมผัสความงดงาม  
ของญี่ปุ่นในทุกฤดูกาล

(ใช้ระยะเวลาในการเดินทางประมาณ 3 ชั่วโมง 30 นาที ระยะทาง  
ประมาณ 249 กม.)



ค้ำ รับประทานอาหารค้ำ ณ ร้านอาหารท้องถิ่น

\*\* ประเภทเมนูอาหารอาจมีการปรับเปลี่ยนตามความเหมาะสม \*\*



# HOTEL METROPOLITAN NAGANO

ที่พัก HOTEL METROPOLITAN NAGANO หรือระดับเทียบเท่า

 เช้า บริการอาหารเช้า ณ ห้องอาหารภายในโรงแรม



# HAKUBA

นำท่านเดินทางสู่ ฮาคูบะ (Hakuba) เมืองท่องเที่ยวชื่อดังที่ตั้งอยู่ในจังหวัด  
นากาโนะ สัมผัสบรรยากาศธรรมชาติอันบริสุทธิ์ รายล้อมด้วยภูเขาสูงและหิมะ  
ขาวโพลนในฤดูหนาว หรือทุ่งหญ้าเขียวขจีในฤดูร้อน เหมาะสำหรับการพักผ่อน  
และทำกิจกรรมกลางแจ้ง ไม่ว่าจะเป็นสกี สโนว์บอร์ด หรือการเดินชมวิว  
ธรรมชาติ นับเป็นอีกหนึ่งจุดหมายปลายทางที่ผสมผสานความงดงามและ  
ความสงบได้อย่างลงตัว (ใช้ระยะเวลาในการเดินทางประมาณ 1 ชั่วโมง 20  
นาที ระยะทางประมาณ 42.7 กม.)

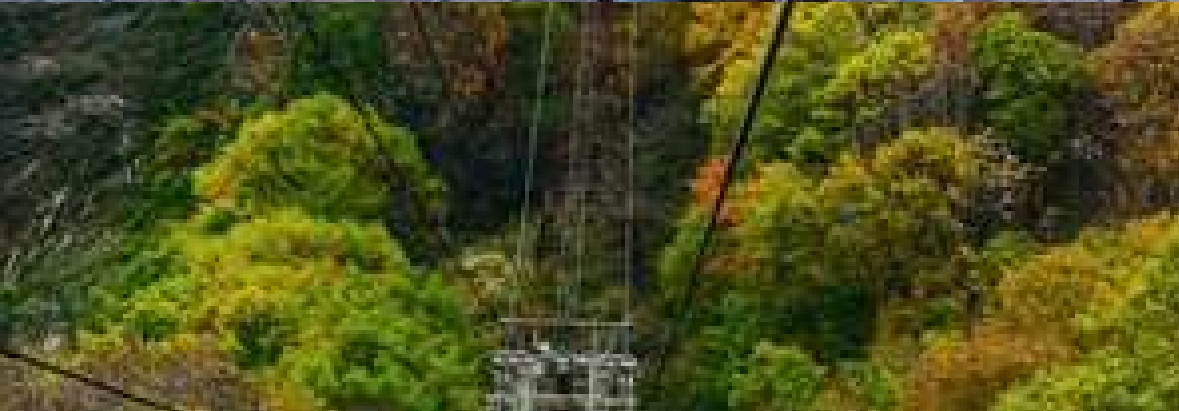





# HAKUBA IWATAKE MOUNTAIN RESORT

จากนั้นนำท่านสู่ **Hakuba Iwatake Mountain Resort** รีสอร์ทบนภูเขาชื่อดังในเมืองฮาคุบะ โดดเด่นด้วยจุดชมวิวกาโนรามาที่สามารถมองเห็นเทือกเขาแอลป์ญี่ปุ่นได้อย่างกว้างไกลสุดสายตา ให้ท่านได้สัมผัสความงดงามของธรรมชาติที่เปลี่ยนแปลงไปตามฤดูกาลอย่างน่าประทับใจ

ท่านสามารถขึ้นกระเช้าลอยฟ้าสู่ด้านบนของภูเขา เพื่อชมวิวกทิวทัศน์อันตระการตา พร้อมเพลิดเพลินกับกิจกรรมต่าง ๆ ไม่ว่าจะเป็นการเล่นบนเส้นทางธรรมชาติ นั่งชิลที่คาเฟ่วิวภูเขา หรือเก็บภาพความประทับใจจากจุดแลนด์มาร์กยอดนิยมของที่นี่ นับเป็นอีกหนึ่งสถานที่ที่ผสมผสานความผ่อนคลายและความสวยงามของธรรมชาติได้อย่างลงตัว



 **เที่ยง** อีสิริรับประทานอาหารกลางวันตามอัธยาศัย เพื่อให้ท่านเพลิดเพลินได้อย่างเต็มที่



# YOO-HOO! SWING

นอกจากนี้ยังมี **Yoo-Hoo! Swing** ซึ่งจำลองฟ้าขนาดใหญ่ที่สามารถชมวิวสวย ๆ ไปพร้อมกับแกว่งชิงช้าแบบหันหน้าเข้าหารธรรมชาติบนเทือกเขาสูง (ราคาตั๋วไม่รวมค่าชิงช้า) นอกจากนี้ท่านยังสามารถ นั่งกระเช้าห้อยงา Ski lift เพื่อลงไปยัง ฮาคูบะ ฮิตโตคิ โน โมริ (Hakuba Hitotoki no Mori) ลานบริเวณกว้างที่มีร้านชาเขียวรสชาดี Chavaty Hakuba ร้านกาแฟบรรยากาศดีอีกแห่งนั่งคอยให้บริการท่าน

พลาดไม่ได้กับเครื่องเล่นที่จะให้ท่านได้เห็นทัศนียภาพที่สวยงามพร้อมทั้งความตื่นเต้นกับ Hakuba Giant Swing ซึ่งช้างขนาดใหญ่สูงเหนือพื้น 10 เมตร สามารถเหวี่ยงตัวไปข้างหน้าได้สูงสุดประมาณ 6 เมตร

\*\*หมายเหตุการเปิดให้บริการของชิงช้าขึ้นอยู่กับสภาพอากาศ ณ วันเดินทางและการปิดซ่อมบำรุงของชิงช้าโดยไม่ได้แจ้งให้ทราบล่วงหน้า\*\*





# STARBUCK SNOW PEAK LAND

นำท่านจิบกาแฟพร้อมกับชมวิวทิวทัศน์ธรรมชาติอันงดงามของฮาคุบะที่ Starbucks Snow Peak Land ตั้งอยู่ที่ Snow Peak Land Station Hakuba สถานที่ตั้งแคมป์ ท่ามกลางธรรมชาติอันอุดมสมบูรณ์ ที่มีเทือกเขางามเป็นฉากหลัง มีที่นั่งนั่งในร่ม และกลางแจ้งให้ได้เลือกเสพบรรยากาศตามใจชอบ พร้อมจำหน่ายสินค้าฉลองการเปิดตัวด้วยสกรีนยี่ห้อ Snow Peak ลงในผลิตภัณฑ์ที่จำหน่ายภายในสตาร์บัคส์ด้วย (ราคาตัวรไม่รวมค่าเครื่องดื่ม)

# MATSUMOTO

นำทุกท่านเดินทางสู่ **มัตสึโมโตะ** เป็นเมืองท่องเที่ยวสำคัญที่มีชื่อเสียงด้านประวัติศาสตร์ วัฒนธรรม และธรรมชาติที่สวยงาม สถานที่ท่องเที่ยวหลักคือ ปราสาทมัตสึโมโตะ (MATSUMOTO CASTLE) หรือ “ปราสาทอิกา” ซึ่งเป็น 1 ใน 5 ปราสาทสมบัติประจำชาติที่เก่าแก่ที่สุดในญี่ปุ่น มีบรรยากาศเมืองโบราณ ถนนคนเดินนาวาเตะ และย่านนากามาจิที่น่าหลงใหล

(ใช้เวลาในการเดินทางประมาณ 1 ชั่วโมง 30 นาที  
ระยะทางประมาณ 58.2 กม.)



## ค้ำ รับประทานอาหารค้ำ ณ ภัตตาคาร

แนะนำ ทำนด้วย เมนู ชาบู ชาบู แบบดั้งเดิมของญี่ปุ่น

\*\* ประเภทเมนูอาหารอาจมีการปรับเปลี่ยนตามความเหมาะสม \*\*

# MATSUMOTO BUENA VISTA

ที่พัก MATSUMOTO BUENA VISTA หรือระดับเทียบเท่า



 เข้า บริการอาหารเช้า ณ ห้องอาหารภายในโรงแรม



# MATSUMOTO CASTEL

นำทุกท่านเข้าชม "ปราสาทมัตสึโมโตะ" ปราสาทที่ได้ชื่อว่างดงามที่สุด 1 ใน 3 ของญี่ปุ่น หรือเรียกอีกชื่อว่า "ปราสาทอิกาดำ" ถูกสร้างขึ้นในปี ค.ศ.1590 โดย อิชิคาว่า คาสุมะซะ ซึ่งใช้เป็นที่พักของบรรดาเจ้าเมืองมาแต่ครั้งอดีต และยังคงสภาพเดิมไว้ได้อย่างงดงาม ทำให้ผู้คนนิยมมาเยือน และในปัจจุบันนี้ก็ได้กลายเป็นพิพิธภัณฑ์ที่รวบรวมข้อมูลและประวัติศาสตร์ญี่ปุ่น รวมถึงจังหวัดนากาโน่แสดงอยู่อย่างมากมาย (ใช้เวลาในการเดินทางประมาณ 10 นาที ระยะทางประมาณ 1.8 กม.)



## เที่ยง รับประทานอาหารเที่ยง ณ ร้านอาหารท้องถิ่น

แนะนำ ท่านด้วย เมนู เชื้ออาหารญี่ปุ่น เสิร์ฟพร้อมความพิถีพิถันในทุกคำ

**\*\* ประเภทเมนูอาหารอาจมีการปรับเปลี่ยนตามความเหมาะสม \*\***

# KAMIKOCHI

นำท่านเดินทางสู่ **Kamikochi** อุทยานแห่งชาติจูบุซังกาคูโคคุริสึโคเออน เป็น  
ตัวแทนแห่งรีสอร์ทฤดูหนาวที่ตั้งอยู่ในเมืองมิตสึโมโตะ จังหวัดนากาโนะ ได้รับรางวัล  
พิเศษจากรัฐบาลญี่ปุ่นและได้รับการขึ้นทะเบียนเป็นอนุสาวรีย์ธรรมชาติพิเศษ  
โดยที่อุทยานแห่งนี้มีระดับความสูงจากน้ำทะเลประมาณ 1,500 เมตร ถนนและ  
ทางเดินเล่นส่วนใหญ่มีลักษณะราบเรียบและถูกจัดระเบียบไว้อย่างสวยงาม  
(ใช้เวลาในการเดินทางประมาณ 1 ชั่วโมง ระยะทางประมาณ 36.1 กม.)

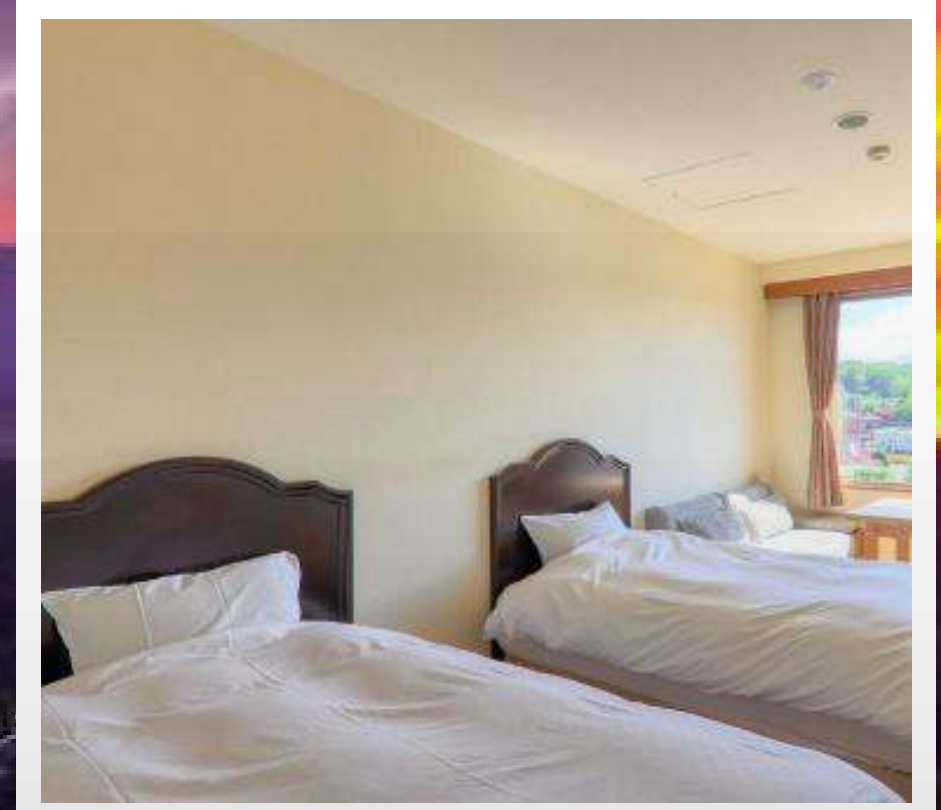




# KAPPA BRIDGE

สัมผัสความสงบของ สะพานกัปปะ สะพานแขวนไม้ที่เป็นสัญลักษณ์สำคัญของ คามิโคจิ ตั้งอยู่ใจกลางหุบเขา ทอดข้ามแม่น้ำอาชิสะ วิวสวยโดดเด่นด้วยฉากหลังเป็นเทือกเขาแอลป์ญี่ปุ่น

ท่านจะได้เดินเล่นบนสะพานและบริเวณโดยรอบที่รายล้อมด้วยธรรมชาติอันอุดมสมบูรณ์ ทั้งสายน้ำใสสะอาด ป่าไม้ และภูเขาสูงที่เปลี่ยนสีกันไปตามฤดูกาล ไม่ว่าจะเป็นสีเขียวสดในฤดูร้อน หรือใบไม้เปลี่ยนสีในฤดูใบไม้ร่วง นับเป็นอีกหนึ่งจุดหมายที่ให้ความรู้สึกสงบและงดงามอย่างแท้จริง



ค้ำ รับประทานอาหารค้ำ ณ ร้านอาหารท้องถิ่น

\*\* ประเภทเมนูอาหารอาจมีการปรับเปลี่ยนตามความเหมาะสม \*\*

# FUJI MATSUZONO HOTEL

ที่พัก FUJI MATSUZONO HOTEL หรือระดับเทียบเท่า

🍴 เช้า บริการอาหารเช้า ณ ห้องอาหารภายในโรงแรม



# MT. FUJI

นำท่านเดินทางขึ้นสู่ ภูเขาไฟฟูจิที่ชั้น 5 เป็นภูเขาที่สูงที่สุดในประเทศญี่ปุ่น ราว 3,776 เมตร (12,388 ฟุต) ตั้งอยู่บริเวณจังหวัดชิซุโอกะ และจังหวัดยามานาชิ ซึ่งอยู่ทางตะวันตกของโตเกียว พื้นที่โดยรอบประกอบด้วย ทะเลสาบฟูจิ ทั้งห้า อุทยานแห่งชาติฟูจิ-ฮาโกเนะ-อิซุ และน้ำตกชิราอิโตะ โดยในวันที่อากาศแจ่มใสสามารถมองเห็นจาก โตเกียวได้

(ใช้ระยะเวลาในการเดินทางประมาณ 1 ชั่วโมง ระยะทางประมาณ 10.2 กม.)





## เที่ยง รับประทานอาหารเที่ยง ณ ร้านอาหารท้องถิ่น

แนะนำ ท่านด้วย เมนู หมูย่างหินภูเขาไฟ ลิ้มลองเมนูขึ้นชื่อกับหมูย่างหินภูเขาไฟ ที่ใช้แผ่นหินลักษณะพิเศษ คือมีโพรงอากาศในเนื้อหิน หรือเรียกว่าหินลาวา ซึ่งสามารถกักเก็บความร้อนได้ดีกว่าเตาแบบปกติ จึงช่วยทำให้อาหารสุกเร็ว

**\*\* ประเภทเมนูอาหารอาจมีการปรับเปลี่ยนตามความเหมาะสม \*\***



# TOKYO

นำทุกท่านเดินทางสู่ โตเกียว เมืองหลวงของประเทศญี่ปุ่น ตั้งอยู่ในภูมิภาคคันโต บนเกาะฮอนชู และยังเป็นเมืองที่รวมสถานที่ท่องเที่ยวต่าง ๆ ฮิต ๆ ของญี่ปุ่นอยู่ที่นี่ด้วย เรื่องความทันสมัย โดยเฉพาะระบบการขนส่งทางรางที่มีเครือข่ายกระจายครอบคลุมทั่วทุกพื้นที่ ทำให้การเดินทางไปตามสถานที่ท่องเที่ยวต่าง ๆ (ใช้เวลาในการเดินทางประมาณ 2 ชั่วโมง ระยะทางประมาณ 114 กม.)





# SHINJUKU

ชินจูกุ (Shinjuku) ย่านศูนย์กลางเศรษฐกิจและความบันเทิงที่สำคัญของกรุงโตเกียว เต็มไปด้วยตึกระฟ้า ห้างสรรพสินค้า ร้านอาหาร และแหล่งช้อปปิ้งมากมาย ถือเป็นหนึ่งในย่านที่คึกคักและทันสมัยที่สุดของญี่ปุ่น ท่านจะได้เพลิดเพลินกับการเดินเล่น เลือกซื้อสินค้าแฟชั่น ของฝาก และสัมผัสบรรยากาศของเมืองใหญ่ที่เต็มไปด้วยสีสัน อีกทั้งยังมีสถานที่ที่น่าสนใจหลากหลาย ทั้งย่านช้อปปิ้งชื่อดังและแหล่งท่องเที่ยวกลางคืนที่มีเอกลักษณ์เฉพาะตัว ทำให้ชินจูกุเป็นอีกหนึ่งจุดหมายปลายทางที่ไม่ควรพลาด



## คำ รับประทานอาหารคำ ณ ร้านอาหารท้องถิ่น

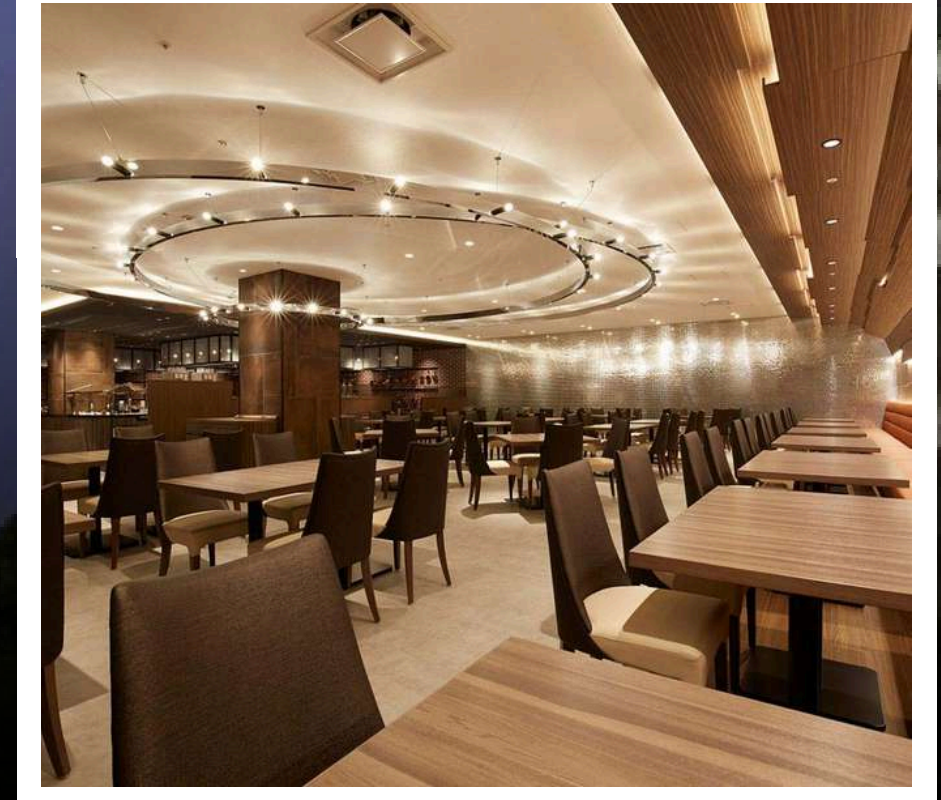
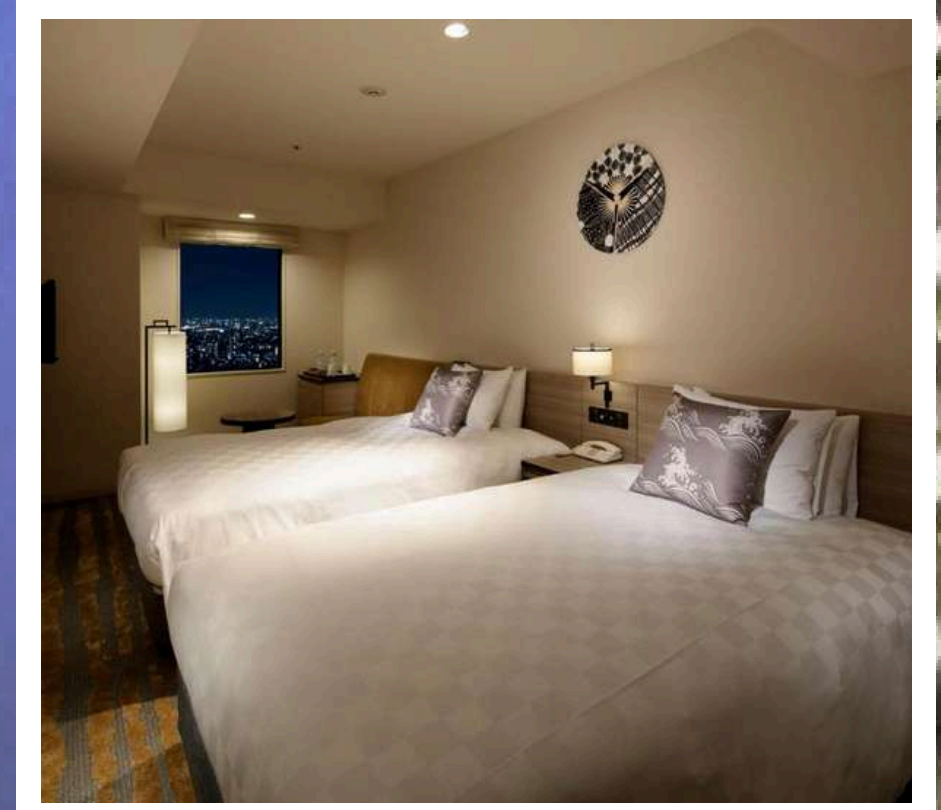
แนะนำท่านด้วย เมนูปูยักษ์ พร้อมวัตถุดิบอาหารและชาปูยักษ์ที่มีคุณภาพสูง รสชาติอาหารอร่อย รวมถึงคุณภาพด้านบริการที่ดีเยี่ยม

**\*\* ประเภทเมนูอาหารอาจมีการปรับเปลี่ยนตามความเหมาะสม \*\***



# SUNSHINE CITY PRINCE HOTEL IKEBUKURO TOKYO

ที่พัก SUNSHINE CITY PRINCE HOTEL IKEBUKURO TOKYO  
หรือระดับเทียบเท่า





อิสระรับประทานอาหารตามอัธยาศัย  
เพื่อให้ท่านได้มีเวลาเพลิดเพลินกับการช้อปปิ้ง

## AEON MALL NARITA

จากนั้นนำท่านแวะ ณ Aeon Mall หนึ่งในแหล่งช้อปปิ้งของฝากของญี่ปุ่น มีสินค้าหลากหลายราคา  
สุดคุ้มให้เลือกซื้อ จุดเด่นของแหล่งช้อปปิ้งสุดฮิตนี้มีบริการที่หลากหลาย เช่น เสื้อผ้า อาหาร  
เครื่องสำอางค์ และของใช้ในบ้าน

(ใช้เวลาในการเดินทางประมาณ 1 ชั่วโมง 15 นาที ระยะทางประมาณ 74.2 กม.)



ได้เวลาอันสมควร นำท่านเดินทางสู่ สนามบินนาริตะ เพื่อเตรียมตัวเดินทางกลับสู่ประเทศไทย..

**17.25 น.** นำท่านออกเดินทางสู่ ท่าอากาศยานสุวรรณภูมิ โดยสายการบิน THAI AIRWAYS  
เที่ยวบินที่ TG677 (ใช้เวลาในการเดินทางประมาณ 6 ชั่วโมง 30 นาที)

**21.55 น.** นำท่านเดินทางถึง สนามบินสุวรรณภูมิ โดยสวัสดิภาพ พร้อมความประทับใจ

หมายเหตุ : โปรแกรมการเดินทาง และราคาอาจมีการเปลี่ยนแปลงตามความเหมาะสม เนื่องจากสภาพอากาศ เวลา และสายการบิน ทั้งนี้เพื่อประโยชน์ของลูกค้าเป็นสำคัญ

## อัตราค่าบริการผู้เดินทาง 15 ท่าน

ประเภทผู้เดินทาง	ราคาต่อท่าน / บาท
ผู้ใหญ่ (พักห้องละ 2 ท่าน) ท่านละ	119,900 .-
พักเดี่ยว ชำระเพิ่มท่านละ	34,000 .-
มีตั๋วแล้ว ลดราคาท่านละ	29,000 .-

### อัตราค่าบริการนี้รวม

- ค่าบัตรโดยสารเครื่องบิน ไป - กลับชั้นทัศนางร ตามเส้นทางและสายการบิน ที่ได้ระบุไว้ในรายการพร้อมภาษีสนามบินทุกแห่ง
- ค่าที่พัก 4 คืน ห้องละ 2 ท่าน ตามโรงแรมที่ระบุไว้ในรายการ หรือระดับเดียวกัน
- ค่าอาหารตามที่ระบุไว้ในรายการ
- ค่าเข้าชม และค่ารถตามรายการที่ระบุไว้ในรายการ
- ค่าหัวหน้าทัวร์จากประเทศไทย คอยดูแลอำนวยความสะดวกการเดินทาง
- ค่าประกันอุบัติเหตุในระหว่างการเดินทางในวงเงิน ท่านละ 1,500,000.- บาท (เงื่อนไขตามกรมธรรม์)

### อัตราค่าบริการนี้ไม่รวม

- ค่าใช้จ่ายส่วนตัว อาทิ ค่าอาหาร-เครื่องดื่ม นอกเหนือจากรายการ, ค่าชกரிต, ค่าโทรศัพท์ เป็นต้น
- ค่าภาษีหัก ณ ที่จ่าย 3% และค่าภาษีมูลค่าเพิ่ม 7%
- ค่าภาษีเชื้อเพลิงที่ทางสายการบินอาจมีการเรียกเก็บเพิ่มเติมอีก

**หมายเหตุ :** หากมีจำนวนผู้เดินทางไม่ครบตามกำหนด ขอสงวนสิทธิ์ในการเปลี่ยนแปลงราคา

โปรแกรมการเดินทาง และราคาอาจมีการเปลี่ยนแปลงตามความเหมาะสม เนื่องจากสภาพอากาศ เวลา และสายการบิน ทั้งนี้เพื่อประโยชน์ของลูกค้าเป็นสำคัญ

## อัตราค่าบริการผู้เดินทาง 10 ท่าน

ประเภทผู้เดินทาง	ราคาต่อท่าน / บาท
ผู้ใหญ่ (พักห้องละ 2 ท่าน) ท่านละ	129,900 .-
พักเดี่ยว ชำระเพิ่มท่านละ	34,000 .-
มีตัวแล้ว ลดราคาท่านละ	29,000 .-

### อัตราค่าบริการนี้รวม

- ค่าบัตรโดยสารเครื่องบิน ไป - กลับชั้นทัศนางร ตามเส้นทางและสายการบิน ที่ได้ระบุไว้ในรายการพร้อมภาษีสนามบินทุกแห่ง
- ค่าที่พัก 4 คืน ห้องละ 2 ท่าน ตามโรงแรมที่ระบุไว้ในรายการ หรือระดับเดียวกัน
- ค่าอาหารตามที่ระบุไว้ในรายการ
- ค่าเข้าชม และค่ารถตามรายการที่ระบุไว้ในรายการ
- ค่าหัวหน้าทัวร์จากประเทศไทย คอยดูแลอำนวยความสะดวกการเดินทาง
- ค่าประกันอุบัติเหตุในระหว่างการเดินทางในวงเงิน ท่านละ 1,500,000.- บาท (เงื่อนไขตามกรมธรรม์)

### อัตราค่าบริการนี้ไม่รวม

- ค่าใช้จ่ายส่วนตัว อาทิ ค่าอาหาร-เครื่องดื่ม นอกเหนือจากรายการ, ค่าชกரிต, ค่าโทรศัพท์ เป็นต้น
- ค่าภาษีหัก ณ ที่จ่าย 3% และค่าภาษีมูลค่าเพิ่ม 7%
- ค่าภาษีเชื้อเพลิงที่ทางสายการบินอาจมีการเรียกเก็บเพิ่มเติมอีก

**หมายเหตุ :** หากมีจำนวนผู้เดินทางไม่ครบตามกำหนด ขอสงวนสิทธิ์ในการเปลี่ยนแปลงราคา

โปรแกรมการเดินทาง และราคาอาจมีการเปลี่ยนแปลงตามความเหมาะสม เนื่องจากสภาพอากาศ เวลา และสายการบิน ทั้งนี้เพื่อประโยชน์ของลูกค้าเป็นสำคัญ

## อัตราค่าบริการผู้เดินทาง 8 ท่าน

ประเภทผู้เดินทาง	ราคาต่อท่าน / บาท
ผู้ใหญ่ (พักห้องละ 2 ท่าน) ท่านละ	139,900 .-
พักเดี่ยว ชำระเพิ่มท่านละ	34,000 .-
มีตั๋วแล้ว ลดราคาท่านละ	29,000 .-

### อัตราค่าบริการนี้รวม

- ค่าบัตรโดยสารเครื่องบิน ไป - กลับชั้นทัศนางร ตามเส้นทางและสายการบิน ที่ได้ระบุไว้ในรายการพร้อมภาษีสนามบินทุกแห่ง
- ค่าที่พัก 4 คืน ห้องละ 2 ท่าน ตามโรงแรมที่ระบุไว้ในรายการ หรือระดับเดียวกัน
- ค่าอาหารตามที่ระบุไว้ในรายการ
- ค่าเข้าชม และค่ารถตามรายการที่ระบุไว้ในรายการ
- ค่าหัวหน้าทัวร์จากประเทศไทย คอยดูแลอำนวยความสะดวกการเดินทาง
- ค่าประกันอุบัติเหตุในระหว่างการเดินทางในวงเงิน ท่านละ 1,500,000.- บาท (เงื่อนไขตามกรมธรรม์)

### อัตราค่าบริการนี้ไม่รวม

- ค่าใช้จ่ายส่วนตัว อาทิ ค่าอาหาร-เครื่องดื่ม นอกเหนือจากรายการ, ค่าชกரிต, ค่าโทรศัพท์ เป็นต้น
- ค่าภาษีหัก ณ ที่จ่าย 3% และค่าภาษีมูลค่าเพิ่ม 7%
- ค่าภาษีเชื้อเพลิงที่ทางสายการบินอาจมีการเรียกเก็บเพิ่มเติมอีก

**หมายเหตุ :** หากมีจำนวนผู้เดินทางไม่ครบตามกำหนด ขอสงวนสิทธิ์ในการเปลี่ยนแปลงราคา

โปรแกรมการเดินทาง และราคาอาจมีการเปลี่ยนแปลงตามความเหมาะสม เนื่องจากสภาพอากาศ เวลา และสายการบิน ทั้งนี้เพื่อประโยชน์ของลูกค้าเป็นสำคัญ

# อัตราค่าบริการผู้เดินทาง 6 ท่าน (ไกด์ท้องถิ่น+รวมอาหาร)

ประเภทผู้เดินทาง	ราคาต่อท่าน / บาท
ผู้ใหญ่ (พักห้องละ 2 ท่าน) ท่านละ	139,900 .-
พักเดี่ยว ชำระเพิ่มท่านละ	34,000 .-
มีตัวแล้ว ลดราคาท่านละ	29,000 .-

## อัตราค่าบริการนี้รวม

- ค่าบัตรโดยสารเครื่องบิน ไป - กลับชั้นทัศนางร ตามเส้นทางและสายการบิน ที่ได้ระบุไว้ในรายการพร้อมภาษีสนามบินทุกแห่ง
- ค่าที่พัก 4 คืน ห้องละ 2 ท่าน ตามโรงแรมที่ระบุไว้ในรายการ หรือระดับเดียวกัน
- ค่าเข้าชม และค่ารถ ตามรายการที่ระบุไว้ในรายการ
- ค่ามัคคุเทศก์ท้องถิ่น คอยดูแลอำนวยความสะดวกตลอดการเดินทาง
- ค่าอาหารตามที่ระบุไว้ในรายการ
- ค่าประกันอุบัติเหตุในระหว่างการเดินทางในวงเงิน ท่านละ 1,500,000.- บาท (เงื่อนไขตามกรมธรรม์)

## อัตราค่าบริการนี้ไม่รวม

- ค่าใช้จ่ายส่วนตัว อาทิ ค่าอาหาร-เครื่องดื่ม นอกเหนือจากรายการ, ค่าชกரிต, ค่าโทรศัพท์ เป็นต้น
- ค่าภาษีหัก ณ ที่จ่าย 3% และค่าภาษีมูลค่าเพิ่ม 7%
- ค่าหัวหน้าที่ัวร์จากประเทศไทย คอยดูแลอำนวยความสะดวกตลอดการเดินทาง
- ค่าภาษีซื้อเพลิงที่ทางสายการบินอาจมีการเรียกเก็บเพิ่มเติมอีก

หมายเหตุ : หากมีจำนวนผู้เดินทางไม่ครบตามกำหนด ขอสงวนสิทธิ์ในการเปลี่ยนแปลงราคา

โปรแกรมการเดินทาง และราคาอาจมีการเปลี่ยนแปลงตามความเหมาะสม เนื่องจากสภาพอากาศ เวลา และสายการบิน ทั้งนี้เพื่อประโยชน์ของลูกค้าเป็นสำคัญ

## รายละเอียดการชำระเงิน

เงื่อนไขการชำระเงิน : สำหรับการจอง กรุณาชำระมัดจำ 50% ของค่าทัวร์

- ชำระยอดทั้งหมดก่อนการเดินทางอย่างน้อย 14 วัน
- ชำระด้วยเช็คหรือแคชเชียร์เช็ค โดยสั่งจ่ายในนาม บริษัท อีลิต ฮอลิเดย์ แอนด์ เอเยนซี(ประเทศไทย)จำกัด

ชำระโดยเงินสด

สามารถชำระค่ามัดจำผ่านทางเว็บไซต์ได้ [www.eliteholidaythailand.com](http://www.eliteholidaythailand.com)

ชำระด้วยการโอนเงินผ่านธนาคาร (กรุณาแฟกซ์ใบนำฝากมายังเบอร์ Fax. 02-6619788)

ชื่อบัญชี บจก. อีลิต ฮอลิเดย์ แอนด์ เอเยนซี (ประเทศไทย) จำกัด

ธนาคารกสิกรไทย สาขา สุขุมวิท 18 (เอ็กเซน ทาวเวอร์)

เลขที่ 639-1-00263-9 บัญชีกระแสรายวัน

การยกเลิก :

- กรุณาแจ้งล่วงหน้าอย่างน้อย 21 วันทำการ มิฉะนั้น ทางบริษัทฯ ขอสงวนสิทธิ์ในการคืนเงินมัดจำ
- กรณียกเลิกก่อนการเดินทาง 14 วันทำการ ทางบริษัทฯ มีความจำเป็นต้องหัก 50% ของอัตราค่าบริการ
- กรณียกเลิกก่อนการเดินทาง 10 วันทำการ ทางบริษัทฯ ขอสงวนสิทธิ์ในการคืนเงินทั้งหมด

# เงื่อนไขการรับบริการทัวร์

1. บริษัทฯ ขอสงวนสิทธิ์ไม่รับท่านผู้เดินทางที่เคยเดินทางแล้วมีประวัติความประพฤติไม่น่ารัก หรือมีพฤติกรรม เป็นที่รังเกียจของคนส่วนใหญ่ เช่น ไม่รักษาเวลา, พุดจาหยาบคาย, ดื่มสุราบนรถ, ก่อเสียงรำคาญรบกวนผู้อื่น, หรือพยายามสร้างความวุ่นวายในคณะทัวร์ ฯลฯ ทั้งนี้เพื่อความสงบสุขของคณะผู้เดินทางส่วนใหญ่
2. บริษัทฯ ขอสงวนสิทธิ์ไม่รับท่านผู้เดินทางที่มีอายุครรภ์เกิน 4 เดือน ทั้งนี้เพื่อความปลอดภัยของท่านผู้เดินทางและการกักในครรภ์
3. บริษัทฯ ขอสงวนสิทธิ์ไม่รับท่านผู้เดินทางที่มีความประสงค์จะลักลอบเข้าประเทศอื่นเพื่อไปทำงาน หรือเพื่อการอื่นใดอันมิใช่การท่องเที่ยว
4. บริษัทฯ ขอสงวนสิทธิ์ในการพิจารณาให้หรือไม่ให้บริการแก่ท่านที่ต้องใช้รถเข็น (กรุณาแจ้งให้บริษัทฯ ทราบก่อนจองทัวร์เพื่อหาข้อสรุปร่วมกัน) โดยบริษัทฯ ต้องทราบขอภัยเพราะบางเส้นทางอาจไม่สะดวกในการเดินทางสำหรับท่านที่ต้องใช้รถเข็น ยกเว้นทัวร์คณะส่วนตัว
5. บริษัทฯ ขอสงวนสิทธิ์ในการพิจารณาให้หรือไม่ให้บริการแก่ท่านที่มีเด็กทารกอายุต่ำกว่า 2 ขวบ ร่วมเดินทางไปด้วย (กรุณาแจ้งให้บริษัทฯ ทราบก่อนจองทัวร์เพื่อหาข้อสรุปร่วมกัน) โดยบริษัทฯ ต้องทราบขอภัยเพราะเด็กเล็กอาจจ้องแวงรบกวนผู้เดินทางท่านอื่น ยกเว้นทัวร์คณะส่วนตัว
6. บริษัทฯ ขอสงวนสิทธิ์ในการพิจารณาให้หรือไม่ให้บริการแก่ท่านที่เป็นพระภิกษุสงฆ์หรือนักบวชในบางรายการ ทัวร์หรือบางเส้นทาง ยกเว้นทัวร์คณะส่วนตัว
7. บริษัทฯ ขอสงวนสิทธิ์ในการยกเลิกสิทธิประโยชน์ของท่านที่จองทัวร์ไว้แล้ว แต่ไม่ชำระเงินมัดจำภายในระยะเวลาที่กำหนด ให้แก่ลูกค้าท่านต่อไปที่แจ้งชื่อรอไว้ ทั้งนี้เพื่อประโยชน์ของผู้ร่วมเดินทางท่านอื่น
8. บริษัทฯ ขอสงวนสิทธิ์ในการยกเลิกการเดินทางในกรณีที่มีผู้เดินทางต่ำกว่า 15 ท่าน โดยจะแจ้งให้ผู้เดินทาง ทราบล่วงหน้าก่อนเดินทางไม่น้อยกว่า 15 วัน และยินดีจะจัดหาคณะทัวร์อื่นทดแทนหากท่านต้องการ
9. ในกรณีที่ท่านยกเลิกการเดินทาง บริษัทฯ ขอสงวนสิทธิ์ในการหักเงินค่าใช้จ่าย โดย หากยกเลิกก่อนเดินทาง 21 วัน ขอหักร้อยละ 50 ของอัตราค่าบริการ หากยกเลิกก่อนเดินทาง 14 วัน ขอหักร้อยละ 100 ของอัตราค่าบริการ
10. ในกรณีที่ท่านขอเปลี่ยนตัวผู้เดินทาง โดยสามารถขอวีซ่าได้ทันภายในกำหนดเวลา บริษัทฯ ขอสงวนสิทธิ์ในการ คิดค่าใช้จ่ายเพิ่ม เฉพาะค่าธรรมเนียมในการยื่นวีซ่าและค่าเปลี่ยนชื่อตั๋วเครื่องบินเท่านั้น เว้นแต่ตั๋วเครื่องบินที่ไม่อนุญาตให้เปลี่ยนชื่อหรือคืนตั๋ว
11. บริษัทฯ ขอสงวนสิทธิ์ไม่คืนค่าธรรมเนียมการยื่นวีซ่าในทุกกรณี หากมีการยื่นวีซ่าแล้ว
12. บริษัทฯ ขอสงวนสิทธิ์ไม่รับผิดชอบต่อการที่ท่านถูกปฏิเสธไม่ให้เดินทางเข้าหรือออกจากประเทศใด ๆ อันเนื่องมาจากเหตุผลส่วนตัวของท่านผู้เดินทาง เช่น เอกสารการเดินทางไม่ถูกต้อง, พกพาสิ่งของผิดกฎหมาย หรือมีความประพฤติส่อไปในทางเสื่อมเสียรวมถึงการที่มีได้เดินทางเพราะเหตุภัยธรรมชาติ หรือการยกเลิกเที่ยวบิน

## เงื่อนไขการรับบริการทัวร์

13. สำหรับท่านผู้เดินทางที่ประสงค์จะซื้อตั๋วเครื่องบินภายในประเทศเพิ่มเติม (นอกเหนือจากรายการตามทัวร์) หรือดำเนินการใด ๆ ที่ก่อให้เกิดค่าใช้จ่าย กรุณาแจ้งให้บริษัทฯ ทราบก่อน เพื่อขอคำยืนยันสำหรับการออกเดินทางของทัวร์นั้นๆ หากท่านผู้เดินทางซื้อตั๋วหรือชำระค่าใช้จ่ายใด ๆ ไป โดยไม่ได้รับการยืนยันดังกล่าวแล้วต่อมาทัวร์นั้น ๆ ไม่สามารถออกเดินทางได้ ทางบริษัทฯ ขอสงวนสิทธิ์ไม่รับผิดชอบสำหรับค่าใช้จ่ายที่เกิดขึ้น
14. บริษัทฯ จะส่งกำหนดการท่องเที่ยว (ฟลายนอลโปรแกรม) ให้แก่ท่านก่อนการเดินทางไม่น้อยกว่า 10 วัน หาก ท่านเห็นว่ารายการท่องเที่ยวดังกล่าวไม่ตรงตามความประสงค์ของท่าน ไม่ว่าจะเป็นการเปลี่ยนแปลงของ โรงแรมที่พัก หรือการปรับเปลี่ยนรายการท่องเที่ยวใด ๆท่านมีสิทธิ์ขอยกเลิกการเดินทางได้เป็นกรณีพิเศษ โดยแจ้งให้บริษัทฯ ทราบก่อนออกเดินทางไม่น้อยกว่า 5 วัน หากท่านยืนยันจะออกเดินทาง บริษัทฯ ขอถือเอาตามฟลายนอลโปรแกรมเป็นยุติ เว้นแต่ ในกรณีที่เกิดเหตุจำเป็นหรือสุดวิสัย อาทิ การล่าช้าของสายการบิน, การนัดหยุดงาน, การประท้วง, การจลาจล, ภัยธรรมชาติ, อุบัติเหตุ, ปัญหาการจราจร ฯลฯ บริษัทฯ ขอสงวนสิทธิ์ในการเปลี่ยนแปลงฟลายนอลโปรแกรมตามความเหมาะสม ทั้งนี้เพื่อคำนึงถึงความปลอดภัย และรักษาผลประโยชน์ของท่านให้ได้มากที่สุด
15. สถานที่ท่องเที่ยวที่ระบุในรายการได้รวมค่าเข้าชมไว้แล้ว หากในวันเดินทาง สถานที่ท่องเที่ยวดังกล่าวปิดทำการ บริษัทฯ จะคืนเงินค่าเข้าชมให้แก่ท่านตามที่ระบุไว้ในเอกสารของสถานที่นั้น ๆ หรือจะสลับปรับเปลี่ยนรายการ เพื่อให้ท่านสามารถเข้าชมได้ แต่ในกรณีที่มีเหตุล่าช้าหรือเหตุอื่นใดเกิดขึ้นระหว่างการเดินทางทำให้ท่านไม่สามารถเข้าชมสถานที่ท่องเที่ยวดังกล่าวได้ โดยมีใช้ความผิดของบริษัทฯ บริษัทฯ ขอสงวนสิทธิ์ไม่คืนเงินค่าเข้าชมให้แก่ท่าน
16. บริษัทฯ ขอสงวนสิทธิ์ไม่รับผิดชอบต่อการสูญหายหรือเสียหายอย่างใด ๆ อันเกิดขึ้นแก่ทรัพย์สินของท่าน อันเนื่องจากการโจรกรรม และ/หรือความประมาทจากตัวนักท่องเที่ยวเอง
17. ของกำนัลต่างๆ ที่บริษัทฯ มอบให้ (ถ้ามี) เช่น กระเป๋าเดินทาง ไม่สามารถหักทอนเป็นส่วนลดเป็นตัวแทนได้ โดยท่านสามารถเลือกใช้ของกำนัลดังกล่าวในขณะร่วมเดินทางไปกับคณะทัวร์หรือไม่ก็ได้ตามอัธยาศัย
18. เครื่องบินเป็นไปตามเงื่อนไขตั๋วเครื่องบินแบบหมู่คณะของสายการบินต่าง ๆ บริษัทฯ ไม่สามารถเลือกตำแหน่งที่นั่งได้เอง ทั้งนี้บริษัทฯ จะพยายามจัดที่นั่งให้แก่ท่านและครอบครัวตามความเหมาะสม ให้ดีที่สุดภายใต้ลักษณะตำแหน่งที่นั่งแบบหมู่คณะที่สายการบินจัดให้มา
19. บริษัทฯ ขอต้อนรับและมีความยินดีที่ได้ให้บริการแก่ท่านผู้เดินทางที่เชื่อมั่นในมาตรฐานของบริษัทฯ ซึ่งประสงค์จะเดินทางไปท่องเที่ยวพักผ่อนแบบหมู่คณะ และเข้าใจถึงวิถีชีวิตตลอดจนวัฒนธรรมของประเทศที่ท่านได้เดินทางไป
20. เมื่อท่านจองทัวร์และชำระมัดจำแล้ว หมายถึงท่านยอมรับในข้อความและเงื่อนไขที่บริษัทฯ แจ้งแล้วข้างต้น