




ดูแล... กับและกับ  
**Elite**  
HOLIDAY

# ELITE TRIP IN SHANGHAI CITY OF LIGHTS 4D3N

... สัมผัสมนตร์เสน่ห์เซี่ยงไฮ้มหานครแห่งแสงสี ...

อิลิต ฮอลิเดย์... มีความยินดีนำท่านเดินทางสู่ นครหลวงของประเทศจีน เซี่ยงไฮ้ ชวนสัมผัสเสน่ห์มหานครเซี่ยงไฮ้ กับแลนด์มาร์กยอดนิยม  
แะถ่ายรูป ณ 1933 Old Mill fun จุดเช็คอินยอดนิยมของสายถ่ายรูป ถือเป็นหนึ่งใน hidden gems ที่สะท้อนเสน่ห์ของเซี่ยงไฮ้ยุคเก่าและยุคใหม่ได้อย่างลงตัว  
เดินเล่นบนถนนนานกิง ขึ้นชมวิวที่ Shanghai Tower ตื่นตาตื่นใจไปกับอุโมงค์เลเซอร์ ใช้อินแลนด์มาร์ค ณ Tian'an 1000 Trees เพลิดเพลินกับการช้อปปิ้งอย่างจุใจ  
พร้อมที่สุดของอาหารอันเลิศรส กับการบริการในระดับพรีเมียม เพื่อมอบความสุขแก่คนพิเศษเช่นคุณ ดูแล... กับและกับ



ออกเดินทางตั้งแต่เดือน : มิถุนายน - ตุลาคม 2569

19 - 22 มิถุนายน 2569

27 - 30 กรกฎาคม 2569

7 - 10 สิงหาคม 2569

10 - 13 กันยายน 2569

15 - 18 ตุลาคม 2569

# DAY 1

กรุงเทพมหานคร (สนามบินสุวรรณภูมิ) • เชียงใต้(สนามบินเชียงใหม่) • เชียงใต้



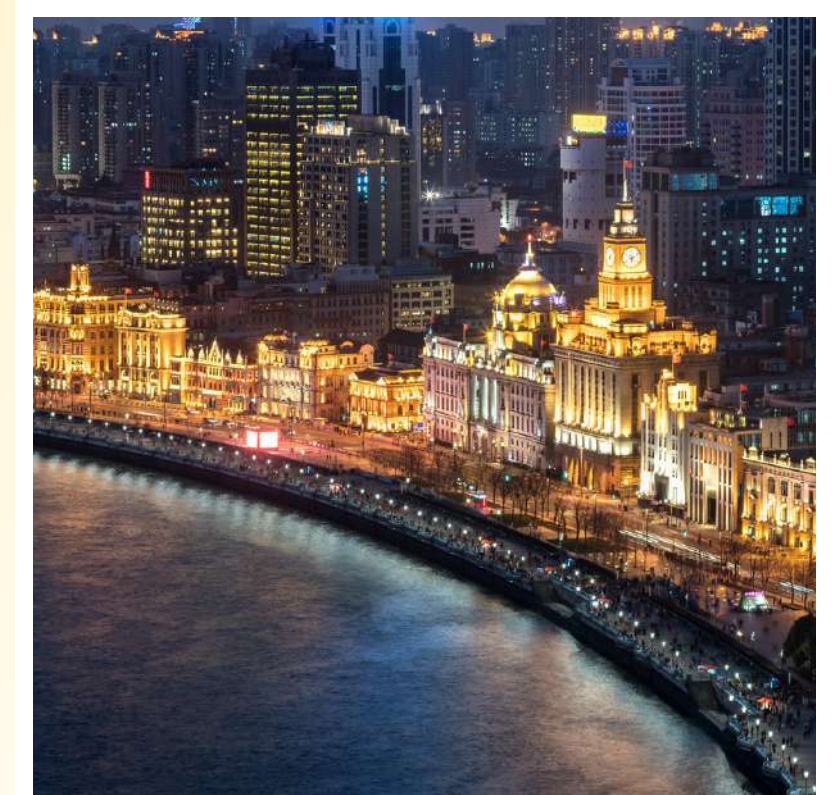
- 08.00 น.** เรียนเชิญท่านและคณะ ณ สนามบินสุวรรณภูมิ อาคารผู้โดยสารออกระหว่างประเทศ ชั้น 4 เคาน์เตอร์ สายการบิน THAI AIRWAYS โดยมีเจ้าหน้าที่จากบริษัท อิมเมจ ฮอลิเดย์ คอยอำนวยความสะดวกเรื่องเอกสารและสัมภาระ
- 10.45 น.** นำท่านออกเดินทางสู่ สนามบินเชียงใหม่ ภูเก็ต โดย สายการบิน THAI AIRWAYS เที่ยวบินที่ TG 664 (ใช้เวลาในการเดินทางประมาณ 5.15 ชม. )
- 16.00 น.** เดินทางถึง สนามบินเชียงใหม่ ภูเก็ต หลังผ่านการตรวจคนเข้าเมือง และศุลกากรแล้ว นำท่านเดินทางสู่ช่วงเวลาแห่งความสุข.. หลังอาหารเย็นนำท่านเดินทางสู่เมืองโจวจวง ใช้เวลาโดยประมาณ 1.30 ชั่วโมง

# DAY 1

กรุงเทพมหานคร (สนามบินสุวรรณภูมิ) • เชียงใหม่(สนามบินเชียงใหม่ผู้ตง) • เชียงใหม่

## SHANGHAI

เริ่มต้นโปรแกรมด้วยการเยือนนครหลวงที่คึกคักของประเทศจีน เชียงใหม่ เมืองที่มีพลเมืองหนาแน่นมากที่สุดในโลก และเป็นศูนย์กลางด้านเศรษฐกิจของประเทศจีน เชียงใหม่เป็นนครหลวงที่คึกคัก ผสมผสานวัฒนธรรมสมัยใหม่ และวัฒนธรรมจีนแบบดั้งเดิม ตั้งอยู่ บนแม่น้ำแยงซี เชียงใหม่ครั้งหนึ่งเคยเป็นหมู่บ้านเกษตร ที่ขยายตัวในช่วง ราชวงศ์ชิง กลายเป็นหนึ่งองเมืองท่าหลักด้านการค้าของประเทศจีน ในปัจจุบัน



# DAY 1 |

กรุงเทพมหานคร (สนามบึงสุวรรณภูมิ) • เชียงไอ้(สนามบึงเชียงไอ้ผู้ตง) • เชียงไอ้

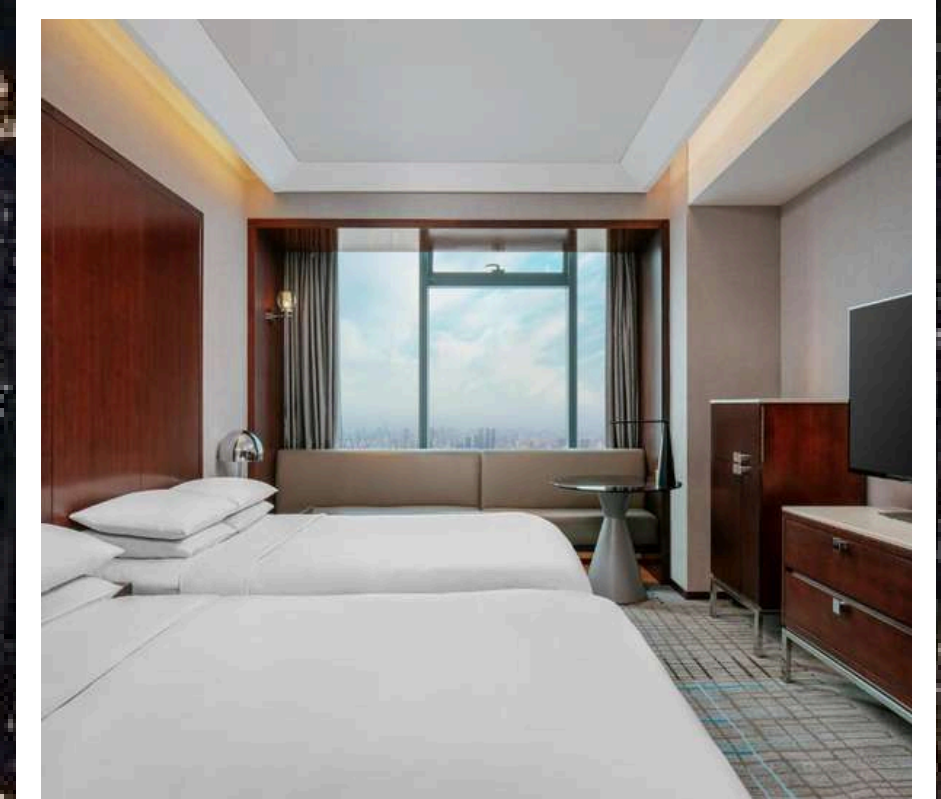


คำ

รับประทานอาหารคำ ณ ภัตตาคาร บริการท่านด้วยเมนู ซีฟู้ด  
\*\* เมนูอาจมีการปรับเปลี่ยนตามความเหมาะสม \*\*

# DAY 1

กรุงเทพมหานคร (สนามบินสุวรรณภูมิ) • เชียงใหม่(สนามบินเชียงใหม่ผู้ตง) • เชียงใหม่



## RENAISSANCE SHANGHAI ZHONGSHAN PARK

ที่พัก RENAISSANCE SHANGHAI ZHONGSHAN PARK หรือระดับเทียบเท่า

# DAY 2 |

Jade Buddha Temple • 1933 Old Millfun  
NANJING STREET • WAITAN • TIANAN 1000 TREES

## JADE BUDDHA TEMPLE

สักการะสิ่งศักดิ์สิทธิ์ภายในวัด เพื่อความเป็นมงคล ณ วัดพระหยก หรือ วัดพระหยกขาว เป็นวัดที่มีชื่อเสียงมากที่สุดในเมืองเชียงใหม่ เป็นที่ตั้งของ พระพุทธรูปหยกขาว 2 องค์ ที่มีความสวยงามมากๆ ตัวพระทำจากหยกทั้งแท่ง แสงสว่างและแสงสะท้อนที่มาจากหยกขาว ทำให้พระพุทธรูปดูงดงาม ผู้คนจะ นิยมมาขอพรเรื่อง การงาน การเงิน ความรัก สุขภาพ และโชคลาภ (ใช้เวลาในการเดินทางประมาณ 20 นาที ระยะทางประมาณ 4.6 กม.)



เช้า บริการอาหารเช้า ณ ห้องอาหารภายในโรงแรม



## 1933 OLD MILLFUN

นำท่านแวะถ่ายรูป ณ 1933 OLD MILLFUN อาคารประวัติศาสตร์สุดโดดเด่นของนครเชียงใหม่ เดิมสร้างขึ้นในปี ค.ศ. 1933 เพื่อใช้เป็นโรงฆ่าสัตว์ที่ทันสมัยที่สุดแห่งหนึ่งในเอเชีย โดยออกแบบในสไตล์ ART DECO ผสมผสานกับสถาปัตยกรรมแบบ INDUSTRIAL ที่มีเอกลักษณ์โดดเด่นด้วยทางเดิน สะพาน และโครงสร้างคอนกรีตสุดล้ำราวกับเขาวงกต ปัจจุบันได้รับการรีโนเวตให้กลายเป็นแหล่งรวมงานศิลปะ คาเฟ่ ร้านดีไซน์ และจุดเช็คอินยอดนิยมของสายถ่ายรูป ถือเป็นหนึ่งใน HIDDEN GEMS ที่สะท้อนเสน่ห์ของเชียงใหม่ยุคเก่าและยุคใหม่ได้อย่างลงตัว (ใช้เวลาในการเดินทางประมาณ 15 นาที ระยะทางประมาณ 5.6 กม.)

# DAY 2

Jade Buddha Temple • 1933 Old Millfun  
NANJING STREET • WAITAN • TIANAN 1000 TREES



## เที่ยง

บริการอาหารเที่ยง ณ กัศตาคาร แนะนำท่านด้วยเมนู สุกี้หม้อไฟ เสริฟพร้อมน้ำซุพหอมกลมกล่อม เลือกวัตถุดิบสดใหม่ ทั้งเนื้อคุณภาพ ผัก และซีฟู้ดตามใจชอบ เสริฟแบบบุฟเฟต์ เต็มได้ไม่อั้น อิ่มอร่อยอุ่นใจในบรรยากาศจีนร่วมสมัย  
\*\* เมนูอาจมีการปรับเปลี่ยนตามความเหมาะสม \*\*

# DAY 2 |

Jade Buddha Temple • 1933 Old Millfun

NANJING STREET • WAITAN • TIANAN 1000 TREES

## NANJING STREET

ชอปปัง ณ ถนนหนานจิง แหล่งชอปปังที่มีชื่อเสียงที่สุดในเมืองเซี่ยงไฮ้ มีความยาว 5.5 กิโลเมตร สองฝั่งถนนมีสินค้า ให้ท่านได้เลือกสรรกว่า 800 ร้านจำหน่ายทั้งของกิน ของใช้ของที่ระลึก เสื้อผ้า รองเท้า กระเป๋าที่น่าแฟชั่น ปัจจุบันถนนสายนี้เป็นถนนปิดไม่ให้รถวิ่งผ่าน มอบอิสระให้ท่านได้ชอปปังตามอัธยาศัย (ใช้เวลาในการเดินทางประมาณ 15 นาที ระยะทางประมาณ 3.7 กม.)

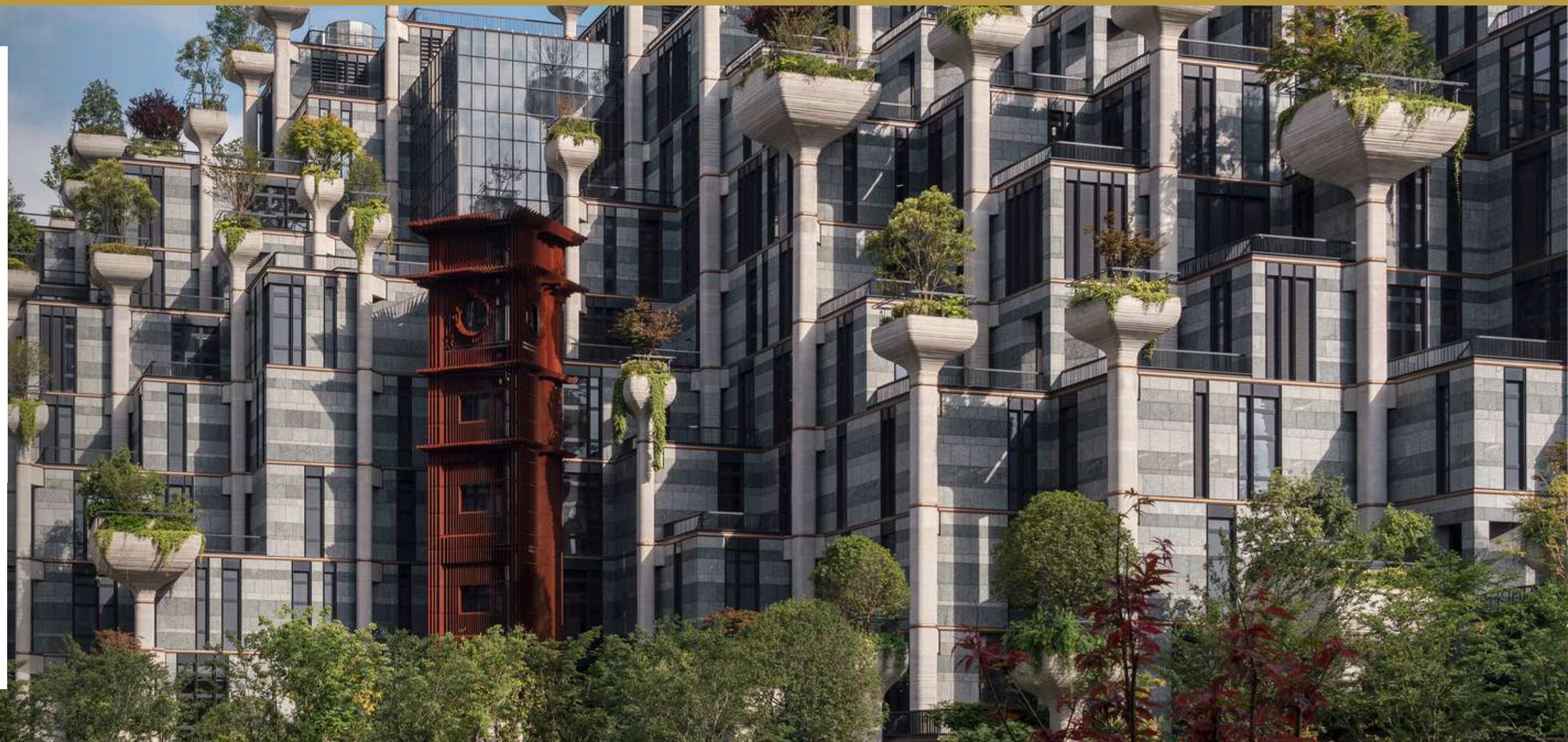


## WAITAN

เซ็คอินอีกหนึ่งจุดสนุก ๆ ของเมือง ณ อุโมงค์เลเซอร์ เซี่ยงไฮ้ สถานที่สุดชิค กับอุโมงค์ลอดแม่น้ำ ที่ตกแต่งด้วยเลเซอร์สีสันตระการตาจัดเต็มทั้งแสง สี ตลอดเส้นทางลอดอุโมงค์ และมีลวดลาย เปลี่ยนแปลงตลอด ให้ท่านได้ตื่นตาตื่นใจ จากนั้นนำท่านชมวิวยามค่ำคืน กับจุดชมวิวกที่สวยงามที่สุดในเซี่ยงไฮ้ หาดไว่ทาน หรือเดอะบันด์ เป็นย่านถนนเลียนแม่น้ำหวงผู่ เต็มไปด้วยอาคาร สถาปัตยกรรมสไตล์ตะวันตกที่อายุเก่าแก่กว่า 100 ปี อนุรักษย์ให้คงสภาพเดิมเอาไว้ เป็นสถานที่ ที่ถูกใช้เป็นสถานที่ถ่ายทำภาพยนตร์สุดโด่งดังอย่าง "เจ้าพ่อเซี่ยงไฮ้" จึงทำให้ที่นี่มีอีกชื่อหนึ่งว่า "หาดเจ้าพ่อเซี่ยงไฮ้" (ใช้เวลาในการเดินทางประมาณ 10 นาที ระยะทางประมาณ 1.8 กม.)

# DAY 2 |

Jade Buddha Temple • 1933 Old Millfun  
NANJING STREET • WAITAN • TIANAN 1000 TREES



## TIANAN 1000 TREES

แวะถ่ายรูป ณ อาคารต้นไม้ TIANAN 1000 TREES ความสวยงามแห่งโครงการอาคารชุดล้ำในเซี่ยงไฮ้ที่มีเอกลักษณ์คือเสาค้ำ  
ระเบียงที่ประดับต้นไม้จริงกว่า 1,000 ต้น เหมือนภูเขาต้นไม้กลางเมือง เป็นห้างสรรพสินค้า ร้านอาหาร แกลเลอรีศิลปะ  
และสวนสาธารณะริมแม่น้ำ เป็นแลนด์มาร์กยอดฮิตสำหรับถ่ายรูปและเดินเล่น  
(ใช้เวลาในการเดินทางประมาณ 15 นาที ระยะทางประมาณ 5.9 กม.)

# DAY 2

Jade Buddha Temple • 1933 Old Millfun  
NANJING STREET • WAITAN • TIANAN 1000 TREES



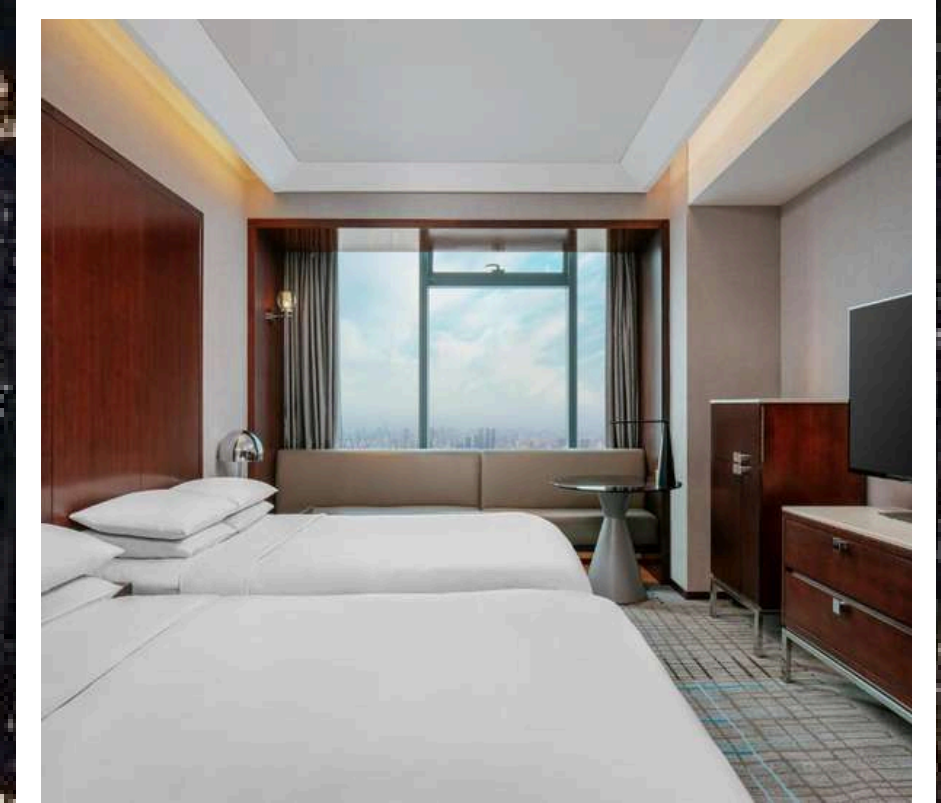
## คำ

บริการอาหารค่ำ ณ กัตตาคาร สัมผัสประสบการณ์ดินเนอร์จีนสไตล์ราชวงศ์ถึง พร้อมการแสดงศิลปวัฒนธรรมจีน  
สุดตระการตาระหว่างมื้ออาหาร ทั้งการร้องเพลงจีน รำจีน และบรรเลงดนตรี ภายในร้านตกแต่งหรูหรา  
เสมือนพระราชวังจีนโบราณ ให้บรรยากาศราวกับเป็นองค์หญิงแห่งราชสำนัก

\*\* เมนูอาจมีการปรับเปลี่ยนตามความเหมาะสม \*\*

**DAY 2** |

Jade Buddha Temple • 1933 Old Millfun  
NANJING STREET • WAITAN • TIANAN 1000 TREES



# RENAISSANCE SHANGHAI ZHONGSHAN PARK

ที่พัก RENAISSANCE SHANGHAI ZHONGSHAN PARK หรือระดับเทียบเท่า

# DAY 3

Shanghai tower • Starbucks Reserve Roastery • Xintiandi • Tianzifang



เช้า บริการอาหารเช้า ณ ห้องอาหารภายในโรงแรม

## SHANGHAI TOWER

ตีมตำกับทวิวเมืองบนชั้น 118 ณ เซียงไฮ้ทาวเวอร์ ตั้งอยู่ในย่านธุรกิจที่สำคัญของจีน ให้ท่านได้ดูนครเซียงไฮ้จากมุมสูงของเมือง ที่ผสานความล้ำสมัยกับเสน่ห์ ของมหานครไว้ได้อย่างงดงาม

(ใช้เวลาในการเดินทางประมาณ 30 นาที ระยะทางประมาณ 12.3 กม.)

# DAY 3

Shanghai tower • Starbucks Reserve Roastery • Xintiandi • Tianzifang



## เที่ยง

บริการอาหารเที่ยง ณ ภัตตาคาร บริการท่านด้วย เมนูเต็มช้ำต้นตำรับและอาหารกวางตุ้งคุณภาพพรีเมียม

อาทิ ฮะเก๋า กุ้ง หมูแดง หมูกรอบ เป็ดย่าง เป็นต้น

\*\* เมนูอาจมีการปรับเปลี่ยนตามความเหมาะสม \*\*

# DAY 3 |

Shanghai tower • Starbucks Reserve Roastery • Xintiandi • Tianzifang

## STARBUCKS RESERVE ROASTERY

นำท่านเยือนสตาร์บัคส์สาขา STARBUCKS RESERVE ROASTERY ไฮโลว์ของสาขานี้นอกจากยิ่งใหญ่อลังการแล้ว ยังมีบาร์จิบกาแฟที่ยาวที่สุดในโลก ภายในกว้างขวาง มีถึงคั่วกาแฟสูงเท่าตึกสองชั้น ที่นี่มีเมนูเครื่องดื่มหลากหลาย และยังมีเมนูเฉพาะ ที่มีแค่ที่สาขานี้สาขาเดียวเท่านั้น (ใช้เวลาในการเดินทางประมาณ 10 นาที ระยะทางประมาณ 1.8 กม.)



## XINTIANDI

นำท่านสู่ XINTIANDI ย่านไลฟ์สไตล์สุดหรูใจกลาง SHANGHAI โดดเด่นด้วยสถาปัตยกรรมสไตล์ SHIKUMEN อันเป็นเอกลักษณ์ ผสมผสานกลิ่นอายเซี่ยงไฮ้ดั้งเดิมเข้ากับความทันสมัยได้อย่างลงตัว เต็มไปด้วยคาเฟ่ ร้านอาหาร และแบรนด์ชั้นนำ เหมาะสำหรับเดินเล่น ช้อปปิ้ง และสัมผัสบรรยากาศเมืองสุดพรีเมียมของเซี่ยงไฮ้ (ใช้เวลาในการเดินทางประมาณ 10 นาที ระยะทางประมาณ 2.1 กม.)



## TIANZIFANG

นำท่านเดินเล่น ณ **TIANZIFANG** ย่านอาร์ตสุดชิคแห่งนคร SHANGHAI  
สัมผัสเสน่ห์ตรอกซอยสไตล์เซี่ยงไฮ้โบราณที่ผสมผสานความทันสมัยได้  
อย่างลงตัว เต็มไปด้วยคาเฟ่ ร้านงานศิลป์ ร้านของฝาก และมุมถ่ายรูปสุดเก๋  
ให้บรรยากาศอบอุ่นและมีเอกลักษณ์ไม่เหมือนใคร  
(ใช้เวลาในการเดินทางประมาณ 15 นาที ระยะทางประมาณ 2.9 กม.)



# DAY 3

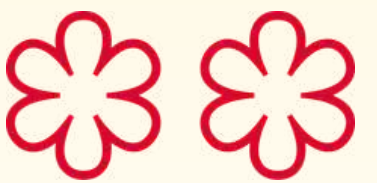
Shanghai tower • Starbucks Reserve Roastery • Xintiandi • Tianzifang



## คำ

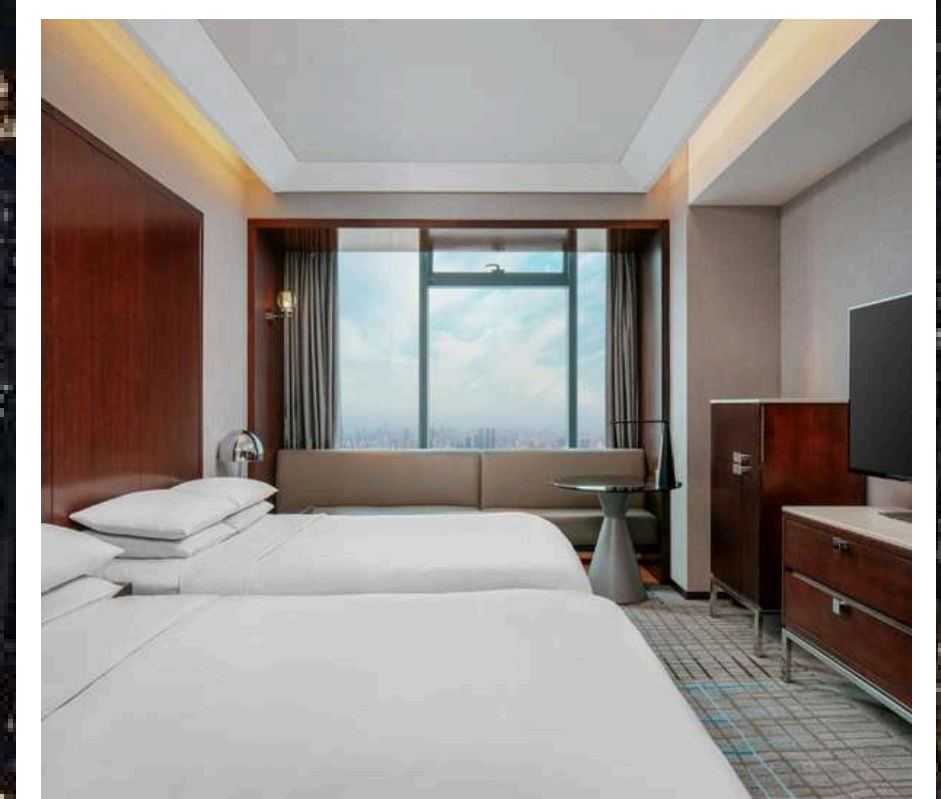
รับประกันอาหารคำ ณ ร้าน CANTON 8 ร้านอาหารวางตั้ง ในเซี่ยงไฮ้ที่ได้รับ 2 ดาว มีชลินต่อเนื่องตั้งแต่ปี 2017 ด้วยการเสิร์ฟเต็มซำคุณภาพและอาหารวางตั้งคลาสสิกในราคาที่จับต้องได้ ภายใต้การดูแลโดย เชฟ เจีย หมิงเจียน ผู้มีประสบการณ์ยาวนานจากฮ่องกง เเขยัดมันในวัตถุดิบสดใหม่ ไม่ใช้ผงชูรส และให้เกียรติตัวตนของอาหารแต่ละจานอย่างประณีต

\*\* เมนูอาจมีการปรับเปลี่ยนตามความเหมาะสม \*\*



# DAY 3

Shanghai tower • Starbucks Reserve Roastery • Xintiandi • Tianzifang



## RENAISSANCE SHANGHAI ZHONGSHAN PARK

ที่พัก RENAISSANCE SHANGHAI ZHONGSHAN PARK หรือระดับเทียบเท่า

# DAY 4

Florentia Outlet Mall • เชียงใหม่(สนามบินเชียงใหม่ผู้ตง) • กรุงเทพมหานคร (สนามบินสุวรรณภูมิ)



## FLORENTIA OUTLET MALL

นำท่านช้อปปิ้ง ณ FLORENTIA VILLAGE SHANGHAI เอาต์เล็ตสุดหรูสไตล์อิตาลี  
โดดเด่นด้วยสถาปัตยกรรมยุโรปสุดคลาสสิก รวบรวมแบรนด์ชั้นนำระดับโลกไว้มากมาย ทั้งแฟชั่น เครื่องหนัง และสินค้า  
ไลฟ์สไตล์ ให้ท่านเพลิดเพลินกับการช้อปปิ้งท่ามกลางบรรยากาศสุดพรีเมียมของนคร SHANGHAI  
(ใช้เวลาในการเดินทางประมาณ 1 ชั่วโมง ระยะทางประมาณ 47.9 กม.)

# DAY 4

Florentia Outlet Mall • เชียงไอ้(สนามบินเชียงใหม่ผู้ตง) • กรุงเทพมหานคร (สนามบินสุวรรณภูมิ)



## เที่ยง

รับประทานอาหารเที่ยง ณ ภัตตาคาร บริการท่านด้วยเมนู กุ้งทอดแป้งข้าวโอ๊ต หม้อไฟเห็ดจากวาง ปลาเก๋ยหยุ่นึ่งซีอิ๊ว หอยเชลล์อบวุ้นเส้น เป้าฮ้อสดนึ่งเต้าซี่ เป็นต้น

\*\* เมนูอาจมีการปรับเปลี่ยนตามความเหมาะสม \*\*

# DAY 4

Florentia Outlet Mall • เชียงไอ้(สนามบินเชียงใหม่ผู้ตง) • กรุงเทพมหานคร (สนามบินสุวรรณภูมิ)



**ไต่เวลาอันสมควร นำท่านเดินทางสู่ สนามบินเชียงใหม่ผู้ตง เพื่อเดินทางกลับสู่ประเทศไทย**

**17.25 น.** ออกเดินทางกลับสู่ กรุงเทพฯ โดยสายการบิน THAI AIRWAYS เที่ยวบินที่ TG 665

**21.00 น.** เดินทางถึง สนามบินสุวรรณภูมิ กรุงเทพฯ โดยสวัสดิภาพพร้อมความประทับใจ

**หมายเหตุ :** โปรแกรมการเดินทาง และราคาอาจมีการเปลี่ยนแปลงตามความเหมาะสม เนื่องจากสภาพอากาศ เวลา และสายการบิน ทั้งนี้เพื่อประโยชน์ของลูกค้าเป็นสำคัญ

## อัตราค่าบริการผู้เดินทาง 15 ท่าน

ประเภทผู้เดินทาง	ราคาต่อท่าน / บาท เดือน : มิถุนายน - กันยายน 2569	ราคาต่อท่าน / บาท เดือน : ตุลาคม 2569
ผู้ใหญ่ (พักห้องละ 2 ท่าน) ท่านละ	69,900 .-	74,900 .-
พักเดี่ยว ชำระเพิ่มท่านละ	7,500 .-	7,500 .-

### อัตราค่าบริการนี้รวม

1. ค่าบัตรโดยสารเครื่องบิน ไป - กลับชั้นทัศนางร ตามเส้นทางและสายการบิน ที่ได้ระบุไว้ในรายการพร้อมภาษีสนามบินทุกแห่ง
2. ค่าที่พัก 3 คืน ห้องละ 2 ท่าน ตามโรงแรมที่ระบุไว้ในรายการ หรือระดับเดียวกัน
3. ค่าอาหารตามที่ระบุไว้ในรายการ
4. ค่าเข้าชม และค่ารถ ตามรายการที่ระบุไว้ในรายการ
5. ค่าหัวหน้าทัวร์จากประเทศไทย คอยดูแลอำนวยความสะดวกการเดินทาง
6. ค่าประกันอุบัติเหตุในระหว่างการเดินทางในวงเงิน ท่านละ 1,500,000.- บาท (เงื่อนไขตามกรมธรรม์)

### อัตราค่าบริการนี้ไม่รวม

1. ค่าใช้จ่ายส่วนตัว อาทิ ค่าอาหาร-เครื่องดื่ม นอกเหนือจากรายการ, ค่าชกมัด, ค่าโทรศัพท์ เป็นต้น
2. ค่าภาษีหัก ณ ที่จ่าย 3% และค่าภาษีมูลค่าเพิ่ม 7%
3. ค่าภาษีเชื้อเพลิงที่ทางสายการบินอาจมีการเรียกเก็บเพิ่มเติมอีก

**หมายเหตุ :** หากมีจำนวนผู้เดินทางไม่ครบตามกำหนด ขอสงวนสิทธิ์ในการเปลี่ยนแปลงราคา

โปรแกรมการเดินทาง และราคาอาจมีการเปลี่ยนแปลงตามความเหมาะสม เนื่องจากสภาพอากาศ เวลา และสายการบิน ทั้งนี้เพื่อประโยชน์ของลูกค้าเป็นสำคัญ

## อัตราค่าบริการผู้เดินทาง 10 ท่าน

ประเภทผู้เดินทาง	ราคาต่อท่าน / บาท เดือน : มิถุนายน - กันยายน 2569	ราคาต่อท่าน / บาท เดือน : ตุลาคม 2569
ผู้ใหญ่ (พักห้องละ 2 ท่าน) ท่านละ	72,900 .-	76,900 .-
พักเดี่ยว ชำระเพิ่มท่านละ	7,500 .-	7,500 .-

### อัตราค่าบริการนี้รวม

- ค่าบัตรโดยสารเครื่องบิน ไป - กลับชั้นทัศนางร ตามเส้นทางและสายการบิน ที่ได้ระบุไว้ในรายการพร้อมภาษีสนามบินทุกแห่ง
- ค่าที่พัก 3 คืน ห้องละ 2 ท่าน ตามโรงแรมที่ระบุไว้ในรายการ หรือระดับเดียวกัน
- ค่าอาหารตามที่ระบุไว้ในรายการ
- ค่าเข้าชม และค่ารถ ตามรายการที่ระบุไว้ในรายการ
- ค่าหัวหน้าที่ัวร์จากประเทศไทย คอยดูแลอำนวยความสะดวกการเดินทาง
- ค่าประกันอุบัติเหตุในระหว่างการเดินทางในวงเงิน ท่านละ 1,500,000.- บาท (เงื่อนไขตามกรมธรรม์)

### อัตราค่าบริการนี้ไม่รวม

- ค่าใช้จ่ายส่วนตัว อาทิ ค่าอาหาร-เครื่องดื่ม นอกเหนือจากรายการ, ค่าชกரிด, ค่าโทรศัพท์ เป็นต้น
- ค่าภาษีหัก ณ ที่จ่าย 3% และค่าภาษีมูลค่าเพิ่ม 7%
- ค่าภาษีเชื้อเพลิงที่ทางสายการบินอาจมีการเรียกเก็บเพิ่มเติมอีก

**หมายเหตุ :** หากมีจำนวนผู้เดินทางไม่ครบตามกำหนด ขอสงวนสิทธิ์ในการเปลี่ยนแปลงราคา

โปรแกรมการเดินทาง และราคาอาจมีการเปลี่ยนแปลงตามความเหมาะสม เนื่องจากสภาพอากาศ เวลา และสายการบิน ทั้งนี้เพื่อประโยชน์ของลูกค้าเป็นสำคัญ

## อัตราค่าบริการผู้เดินทาง 8 ท่าน

ประเภทผู้เดินทาง	ราคาต่อท่าน / บาท เดือน : มิถุนายน - กันยายน 2569	ราคาต่อท่าน / บาท เดือน : ตุลาคม 2569
ผู้ใหญ่ (พักห้องละ 2 ท่าน) ท่านละ	74,900 .-	78,900 .-
พักเดี่ยว ชำระเพิ่มท่านละ	7,500 .-	7,500 .-

### อัตราค่าบริการนี้รวม

- ค่าบัตรโดยสารเครื่องบิน ไป - กลับชั้นทัศนางร ตามเส้นทางและสายการบิน ที่ได้ระบุไว้ในรายการพร้อมภาษีสนามบินทุกแห่ง
- ค่าที่พัก 3 คืน ห้องละ 2 ท่าน ตามโรงแรมที่ระบุไว้ในรายการ หรือระดับเดียวกัน
- ค่าอาหารตามที่ระบุไว้ในรายการ
- ค่าเข้าชม และค่ารถ ตามรายการที่ระบุไว้ในรายการ
- ค่าหัวหน้าที่ัวร์จากประเทศไทย คอยดูแลอำนวยความสะดวกการเดินทาง
- ค่าประกันอุบัติเหตุในระหว่างการเดินทางในวงเงิน ท่านละ 1,500,000.- บาท (เงื่อนไขตามกรมธรรม์)

### อัตราค่าบริการนี้ไม่รวม

- ค่าใช้จ่ายส่วนตัว อาทิ ค่าอาหาร-เครื่องดื่ม นอกเหนือจากรายการ, ค่าชกரிด, ค่าโทรศัพท์ เป็นต้น
- ค่าภาษีหัก ณ ที่จ่าย 3% และค่าภาษีมูลค่าเพิ่ม 7%
- ค่าภาษีเชื้อเพลิงที่ทางสายการบินอาจมีการเรียกเก็บเพิ่มเติมอีก

**หมายเหตุ :** หากมีจำนวนผู้เดินทางไม่ครบตามกำหนด ขอสงวนสิทธิ์ในการเปลี่ยนแปลงราคา

โปรแกรมการเดินทาง และราคาอาจมีการเปลี่ยนแปลงตามความเหมาะสม เนื่องจากสภาพอากาศ เวลา และสายการบิน ทั้งนี้เพื่อประโยชน์ของลูกค้าเป็นสำคัญ

# อัตราค่าบริการผู้เดินทาง 6 ท่าน

\*โค้ดท้องถิ่นดูแล และไม่รวมค่าอาหาร\*

ประเภทผู้เดินทาง	ราคาต่อท่าน / บาท เดือน : มิถุนายน - กันยายน 2569	ราคาต่อท่าน / บาท เดือน : ตุลาคม 2569
ผู้ใหญ่ (พักห้องละ 2 ท่าน) ท่านละ	59,900 .-	64,900 .-
พักเดี่ยว ชำระเพิ่มท่านละ	7,500 .-	7,500 .-

## อัตราค่าบริการนี้รวม

- ค่าบัตรโดยสารเครื่องบิน ไป - กลับชั้นทัศนางร ตามเส้นทางและสายการบิน ที่ได้ระบุไว้ในรายการพร้อมภาษีสนามบินทุกแห่ง
- ค่าที่พัก 3 คืน ห้องละ 2 ท่าน ตามโรงแรมที่ระบุไว้ในรายการ หรือระดับเดียวกัน
- ค่าเข้าชม และค่ารถตามรายการที่ระบุไว้ในรายการ
- ค่ามัคคุเทศก์ท้องถิ่น คอยดูแลอำนวยความสะดวกการเดินทาง
- ค่าประกันอุบัติเหตุในระหว่างการเดินทางในวงเงิน ท่านละ 1,500,000.- บาท (เงื่อนไขตามกรมธรรม์)

## อัตราค่าบริการนี้ไม่รวม

- ค่าใช้จ่ายส่วนตัว อาทิ ค่าอาหาร-เครื่องดื่ม นอกเหนือจากรายการ, ค่าชกரிต, ค่าโทรศัพท์ เป็นต้น
- ค่าภาษีหัก ณ ที่จ่าย 3% และค่าภาษีมูลค่าเพิ่ม 7%
- ค่าอาหารตามที่ระบุไว้ในรายการ
- ค่าหัวหน้าที่ัวร์จากประเทศไทย คอยดูแลอำนวยความสะดวกการเดินทาง
- ค่าภาษีซื้อเพลิงที่ทางสายการบินอาจมีการเรียกเก็บเพิ่มเติมอีก

หมายเหตุ : หากมีจำนวนผู้เดินทางไม่ครบตามกำหนด ขอสงวนสิทธิ์ในการเปลี่ยนแปลงราคา

โปรแกรมการเดินทาง และราคาอาจมีการเปลี่ยนแปลงตามความเหมาะสม เนื่องจากสภาพอากาศ เวลา และสายการบิน ทั้งนี้เพื่อประโยชน์ของลูกค้าเป็นสำคัญ

# อัตราค่าบริการผู้เดินทาง 4 ท่าน

**\*โภคต้องกินดูแล และไม่รวมค่าอาหาร\***

ประเภทผู้เดินทาง	ราคาต่อท่าน / บาท เดือน : มิถุนายน - กันยายน 2569	ราคาต่อท่าน / บาท เดือน : ตุลาคม 2569
ผู้ใหญ่ (พักห้องละ 2 ท่าน) ท่านละ	65,900 .-	69,900 .-
พักเดี่ยว ชำระเพิ่มท่านละ	7,500 .-	7,500 .-

## อัตราค่าบริการนี้รวม

- ค่าบัตรโดยสารเครื่องบิน ไป - กลับชั้นทัศนางร ตามเส้นทางและสายการบิน ที่ได้ระบุไว้ในรายการพร้อมภาษีสนามบินทุกแห่ง
- ค่าที่พัก 3 คืน ห้องละ 2 ท่าน ตามโรงแรมที่ระบุไว้ในรายการ หรือระดับเดียวกัน
- ค่าเข้าชม และค่ารถตามรายการที่ระบุไว้ในรายการ
- ค่ามัคคุเทศก์ท้องถิ่น คอยดูแลอำนวยความสะดวกตลอดการเดินทาง
- ค่าประกันอุบัติเหตุในระหว่างการเดินทางในวงเงิน ท่านละ 1,500,000.- บาท (เงื่อนไขตามกรมธรรม์)

## อัตราค่าบริการนี้ไม่รวม

- ค่าใช้จ่ายส่วนตัว อาทิ ค่าอาหาร-เครื่องดื่ม นอกเหนือจากรายการ, ค่าชกักรีด, ค่าโทรศัพท์ เป็นต้น
- ค่าภาษีหัก ณ ที่จ่าย 3% และค่าภาษีมูลค่าเพิ่ม 7%
- ค่าอาหารตามที่ระบุไว้ในรายการ
- ค่าหัวหน้าที่ัวร์จากประเทศไทย คอยดูแลอำนวยความสะดวกตลอดการเดินทาง
- ค่าภาษีซื้อเพลิงที่ทางสายการบินอาจมีการเรียกเก็บเพิ่มเติมอีก

**หมายเหตุ :** หากมีจำนวนผู้เดินทางไม่ครบตามกำหนด ขอสงวนสิทธิ์ในการเปลี่ยนแปลงราคา

โปรแกรมการเดินทาง และราคาอาจมีการเปลี่ยนแปลงตามความเหมาะสม เนื่องจากสภาพอากาศ เวลา และสายการบิน ทั้งนี้เพื่อประโยชน์ของลูกค้าเป็นสำคัญ

# อัตราค่าบริการผู้เดินทาง 2 ท่าน

**\*โค้ดท้องถิ่นดูแล และไม่รวมค่าอาหาร\***

ประเภทผู้เดินทาง	ราคาต่อท่าน / บาท เดือน : มิถุนายน - กันยายน 2569	ราคาต่อท่าน / บาท เดือน : ตุลาคม 2569
ผู้ใหญ่ (พักห้องละ 2 ท่าน) ท่านละ	79,900 .-	85,900 .-
พักเดี่ยว ชำระเพิ่มท่านละ	7,500 .-	7,500 .-

## อัตราค่าบริการนี้รวม

- ค่าบัตรโดยสารเครื่องบิน ไป - กลับชั้นทัศนางร ตามเส้นทางและสายการบิน ที่ได้ระบุไว้ในรายการพร้อมภาษีสนามบินทุกแห่ง
- ค่าที่พัก 3 คืน ห้องละ 2 ท่าน ตามโรงแรมที่ระบุไว้ในรายการ หรือระดับเดียวกัน
- ค่าเข้าชม และค่ารถตามรายการที่ระบุไว้ในรายการ
- ค่ามัคคุเทศก์ท้องถิ่น คอยดูแลอำนวยความสะดวกตลอดการเดินทาง
- ค่าประกันอุบัติเหตุในระหว่างการเดินทางในวงเงิน ท่านละ 1,500,000.- บาท (เงื่อนไขตามกรมธรรม์)

## อัตราค่าบริการนี้ไม่รวม

- ค่าใช้จ่ายส่วนตัว อาทิ ค่าอาหาร-เครื่องดื่ม นอกเหนือจากรายการ, ค่าชกரிต, ค่าโทรศัพท์ เป็นต้น
- ค่าภาษีหัก ณ ที่จ่าย 3% และค่าภาษีมูลค่าเพิ่ม 7%
- ค่าอาหารตามที่ระบุไว้ในรายการ
- ค่าหัวหน้าที่ัวร์จากประเทศไทย คอยดูแลอำนวยความสะดวกตลอดการเดินทาง
- ค่าภาษีซื้อเพลิงที่ทางสายการบินอาจมีการเรียกเก็บเพิ่มเติมอีก

**หมายเหตุ :** หากมีจำนวนผู้เดินทางไม่ครบตามกำหนด ขอสงวนสิทธิ์ในการเปลี่ยนแปลงราคา

โปรแกรมการเดินทาง และราคาอาจมีการเปลี่ยนแปลงตามความเหมาะสม เนื่องจากสภาพอากาศ เวลา และสายการบิน ทั้งนี้เพื่อประโยชน์ของลูกค้าเป็นสำคัญ

# รายละเอียดการชำระเงิน

เงื่อนไขการชำระเงิน : สำหรับการจอง กรุณาชำระมัดจำ 40,000 บาท ต่อท่าน ของค่าทัวร์

- ชำระยอดทั้งหมดก่อนการเดินทางอย่างน้อย 21 วัน
- ชำระด้วยเช็คหรือแคชเชียร์เช็ค โดยสั่งจ่ายในนาม บริษัท อีลิท ฮอลิเดย์ แอนด์ เอเยนซี(ประเทศไทย)จำกัด

ชำระโดยเงินสด

สามารถชำระค่ามัดจำผ่านทางเว็บไซต์ได้ [www.eliteholidaythailand.com](http://www.eliteholidaythailand.com)

ชำระด้วยการโอนเงินผ่านธนาคาร (กรุณาแฟกซ์ใบนำฝากมายังเบอร์ Fax. 02-6619788)

ชื่อบัญชี บจก. อีลิท ฮอลิเดย์ แอนด์ เอเยนซี (ประเทศไทย) จำกัด

ธนาคารกสิกรไทย สาขา สุขุมวิท 18 (เอ็กเซน ทาวเวอร์)

เลขที่ 639-1-00263-9 บัญชีกระแสรายวัน

การยกเลิก :

- กรุณาแจ้งล่วงหน้าอย่างน้อย 21 วันทำการ มิฉะนั้น ทางบริษัทฯ ขอสงวนสิทธิ์ในการคืนเงินมัดจำ
- กรณียกเลิกก่อนการเดินทาง 14 วันทำการ ทางบริษัทฯ มีความจำเป็นต้องหัก 50% ของอัตราค่าบริการ
- กรณียกเลิกก่อนการเดินทาง 10 วันทำการ ทางบริษัทฯ ขอสงวนสิทธิ์ในการคืนเงินทั้งหมด

# เงื่อนไขการรับบริการทัวร์

1. บริษัทฯ ขอสงวนสิทธิ์ไม่รับท่านผู้เดินทางที่เคยเดินทางแล้วมีประวัติความประพฤติไม่น่ารัก หรือมีพฤติกรรม เป็นที่รังเกียจของคนส่วนใหญ่ เช่น ไม่รักษาเวลา, พุดจาหยาบคาย, ดื่มสุราบนรถ, ก่อเสียงรำคาญรบกวนผู้อื่น, หรือพยายามสร้างความวุ่นวายในคณะทัวร์ ฯลฯ ทั้งนี้เพื่อความสงบสุขของคณะผู้เดินทางส่วนใหญ่
2. บริษัทฯ ขอสงวนสิทธิ์ไม่รับท่านผู้เดินทางที่มีอายุครรภ์เกิน 4 เดือน ทั้งนี้เพื่อความปลอดภัยของท่านผู้เดินทางและการกักในครรภ์
3. บริษัทฯ ขอสงวนสิทธิ์ไม่รับท่านผู้เดินทางที่มีความประสงค์จะลักลอบเข้าประเทศอื่นเพื่อไปทำงาน หรือเพื่อการอื่นใดอันมิใช่การท่องเที่ยว
4. บริษัทฯ ขอสงวนสิทธิ์ในการพิจารณาให้หรือไม่ให้บริการแก่ท่านที่ต้องใช้รถเข็น (กรุณาแจ้งให้บริษัทฯ ทราบก่อนจองทัวร์เพื่อหาข้อสรุปร่วมกัน) โดยบริษัทฯ ต้องทราบขอภัยเพราะบางเส้นทางอาจไม่สะดวกในการเดินทางสำหรับท่านที่ต้องใช้รถเข็น ยกเว้นทัวร์คณะส่วนตัว
5. บริษัทฯ ขอสงวนสิทธิ์ในการพิจารณาให้หรือไม่ให้บริการแก่ท่านที่มีเด็กทารกอายุต่ำกว่า 2 ขวบ ร่วมเดินทางไปด้วย (กรุณาแจ้งให้บริษัทฯ ทราบก่อนจองทัวร์เพื่อหาข้อสรุปร่วมกัน) โดยบริษัทฯ ต้องทราบขอภัยเพราะเด็กเล็กอาจจ้องแวงรบกวนผู้เดินทางท่านอื่น ยกเว้นทัวร์คณะส่วนตัว
6. บริษัทฯ ขอสงวนสิทธิ์ในการพิจารณาให้หรือไม่ให้บริการแก่ท่านที่เป็นพระภิกษุสงฆ์หรือนักบวชในบางรายการ ทัวร์หรือบางเส้นทาง ยกเว้นทัวร์คณะส่วนตัว
7. บริษัทฯ ขอสงวนสิทธิ์ในการยกเลิกสิทธิประโยชน์ของท่านที่จองทัวร์ไว้แล้ว แต่ไม่ชำระเงินมัดจำภายในระยะเวลาที่กำหนด ให้แก่ลูกค้าท่านต่อไปที่แจ้งชื่อรอไว้ ทั้งนี้เพื่อประโยชน์ของผู้ร่วมเดินทางท่านอื่น
8. บริษัทฯ ขอสงวนสิทธิ์ในการยกเลิกการเดินทางในกรณีที่มีผู้เดินทางต่ำกว่า 15 ท่าน โดยจะแจ้งให้ผู้เดินทาง ทราบล่วงหน้าก่อนเดินทางไม่น้อยกว่า 15 วัน และยินดีจะจัดหาคณะทัวร์อื่นทดแทนหากท่านต้องการ
9. ในกรณีที่ท่านยกเลิกการเดินทาง บริษัทฯ ขอสงวนสิทธิ์ในการหักเงินค่าใช้จ่าย โดย หากยกเลิกก่อนเดินทาง 21 วัน ขอหักร้อยละ 50 ของอัตราค่าบริการ หากยกเลิกก่อนเดินทาง 14 วัน ขอหักร้อยละ 100 ของอัตราค่าบริการ
10. ในกรณีที่ท่านขอเปลี่ยนตัวผู้เดินทาง โดยสามารถขอวีซ่าได้ทันภายในกำหนดเวลา บริษัทฯ ขอสงวนสิทธิ์ในการ คิดค่าใช้จ่ายเพิ่ม เฉพาะค่าธรรมเนียมในการยื่นวีซ่าและค่าเปลี่ยนชื่อตั๋วเครื่องบินเท่านั้น เว้นแต่ตั๋วเครื่องบินที่ไม่อนุญาตให้เปลี่ยนชื่อหรือคืนตั๋ว
11. บริษัทฯ ขอสงวนสิทธิ์ไม่คืนค่าธรรมเนียมการยื่นวีซ่าในทุกกรณี หากมีการยื่นวีซ่าแล้ว
12. บริษัทฯ ขอสงวนสิทธิ์ไม่รับผิดชอบต่อการที่ท่านถูกปฏิเสธไม่ให้เดินทางเข้าหรือออกจากประเทศใด ๆ อันเนื่องมาจากเหตุผลส่วนตัวของท่านผู้เดินทาง เช่น เอกสารการเดินทางไม่ถูกต้อง, พกพาสิ่งของผิดกฎหมาย หรือมีความประพฤติส่อไปในทางเสื่อมเสียรวมถึงการที่มีได้เดินทางเพราะเหตุภัยธรรมชาติ หรือการยกเลิกเที่ยวบิน

## เงื่อนไขการรับบริการทัวร์

13. สำหรับท่านผู้เดินทางที่ประสงค์จะซื้อตั๋วเครื่องบินภายในประเทศเพิ่มเติม (นอกเหนือจากรายการตามทัวร์) หรือดำเนินการใด ๆ ที่ก่อให้เกิดค่าใช้จ่าย กรุณาแจ้งให้บริษัทฯ ทราบก่อน เพื่อขอคำยืนยันสำหรับการออกเดินทางของทัวร์นั้นๆ หากท่านผู้เดินทางซื้อตั๋วหรือชำระค่าใช้จ่ายใด ๆ ไป โดยไม่ได้รับการยืนยันดังกล่าวแล้วต่อมาทัวร์นั้น ๆ ไม่สามารถออกเดินทางได้ ทางบริษัทฯ ขอสงวนสิทธิ์ไม่รับผิดชอบสำหรับค่าใช้จ่ายที่เกิดขึ้น

14. บริษัทฯ จะส่งกำหนดการท่องเที่ยว (ฟลอปอโปรแกรม) ให้แก่ท่านก่อนการเดินทางไม่น้อยกว่า 10 วัน หาก ท่านเห็นว่ารายการท่องเที่ยวดังกล่าวไม่ตรงตามความประสงค์ของท่าน ไม่ว่าจะเป็นการเปลี่ยนแปลงของ โรงแรมที่พัก หรือการปรับเปลี่ยนรายการท่องเที่ยวใด ๆท่านมีสิทธิ์ขอยกเลิกการเดินทางได้เป็นกรณีพิเศษ โดยแจ้งให้บริษัทฯ ทราบก่อนออกเดินทางไม่น้อยกว่า 5 วัน หากท่านยืนยันจะออกเดินทาง บริษัทฯ ขอถือเอาตามฟลอปอโปรแกรมเป็นยุติ เว้นแต่ ในกรณีที่เกิดเหตุจำเป็นหรือสุดวิสัย อาทิ การล่าช้าของสายการบิน, การนัดหยุดงาน, การประท้วง, การจลาจล, ภัยธรรมชาติ, อุบัติเหตุ, ปัญหาการจราจร ฯลฯ บริษัทฯ ขอสงวนสิทธิ์ในการเปลี่ยนแปลงฟลอปอโปรแกรมตามความเหมาะสม ทั้งนี้เพื่อคำนึงถึงความปลอดภัย และรักษาผลประโยชน์ของท่านให้ได้มากที่สุด

15. สถานที่ท่องเที่ยวที่ระบุในรายการได้รวมค่าเข้าชมไว้แล้ว หากในวันเดินทาง สถานที่ท่องเที่ยวดังกล่าวปิดทำการ บริษัทฯ จะคืนเงินค่าเข้าชมให้แก่ท่านตามที่ระบุไว้ในเอกสารของสถานที่นั้น ๆ หรือจะสลับปรับเปลี่ยนรายการ เพื่อให้ท่านสามารถเข้าชมได้ แต่ในกรณีที่มีเหตุล่าช้าหรือเหตุอื่นใดเกิดขึ้นระหว่างการเดินทางทำให้ท่านไม่สามารถเข้าชมสถานที่ท่องเที่ยวดังกล่าวได้ โดยมีใช้ความผิดของบริษัทฯ บริษัทฯ ขอสงวนสิทธิ์ไม่คืนเงินค่าเข้าชมให้แก่ท่าน

16. บริษัทฯ ขอสงวนสิทธิ์ไม่รับผิดชอบต่อการสูญหายหรือเสียหายอย่างใด ๆ อันเกิดขึ้นแก่ทรัพย์สินของท่าน

อันเนื่องจากการโจรกรรม และ/หรือความประมาทจากตัวนักท่องเที่ยวเอง

17. ของกำนัลต่างๆ ที่บริษัทฯ มอบให้ (ถ้ามี) เช่น กระเป๋าเดินทาง ไม่สามารถหักทอนเป็นส่วนลดเป็นตัวเงินได้ โดยท่านสามารถเลือกใช้ของกำนัลดังกล่าวในขณะร่วมเดินทางไปกับคณะทัวร์หรือไม่ก็ได้ตามอัธยาศัย

18. เครื่องบินเป็นไปตามเงื่อนไขตั๋วเครื่องบินแบบหมู่คณะของสายการบินต่าง ๆ บริษัทฯ ไม่สามารถเลือกตำแหน่งที่นั่งได้เอง ทั้งนี้บริษัทฯ จะพยายามจัดที่นั่งให้แก่ท่านและครอบครัวตามความเหมาะสม ให้ดีที่สุดภายใต้ลักษณะตำแหน่ง

ที่นั่งแบบหมู่คณะที่สายการบินจัดให้มา

19. บริษัทฯ ขอต้อนรับและมีความยินดีที่ได้ให้บริการแก่ท่านผู้เดินทางที่เชื่อมั่นในมาตรฐานของบริษัทฯ ซึ่งประสงค์จะเดินทางไปท่องเที่ยวพักผ่อนแบบหมู่คณะ และเข้าใจถึงวิถีชีวิตตลอดจนวัฒนธรรมของประเทศที่ท่านได้เดินทางไป

20. เมื่อท่านจองทัวร์และชำระมัดจำแล้ว หมายถึงท่านยอมรับในข้อความและเงื่อนไขที่บริษัทฯ แจ้งแล้วข้างต้น