

ดูแล... กันและกัน  
**Elite**  
HOLIDAY



# ELITE WILDLIFE IN ZHANGJIAJIE 4D3N

นำทุกท่านเช็คอินที่เที่ยวยุคไฮไลท์ ณ ประเทศจีน

อิริท ฮอลิเดย์... นำท่านเยือนเมือง ฉางซา ประเทศจีน  
สัมผัสประสบการณ์ท่องเที่ยว ณ จางเจียเจีย หนึ่งในเมืองท่องเที่ยวที่สำคัญที่สุด  
ของจีนซึ่งลือชื่อด้วยทรัพยากรการท่องเที่ยวที่มีเอกลักษณ์ของตนเอง ท่องประตูล้อมรอบที่เขากว๋านเหมินซาน  
เพลิดเพลินไปกับ ไซ่วจิ้งจอกขาว พร้อมการบริการและอำนวยความสะดวกที่แสนประทับใจเพื่อบอบ  
แต่คนพิเศษเช่นคุณ ดูแล...กันและกัน



# ออกเดินทางตั้งแต่เดือน : มิ.ย. - ต.ค. 2569

19 - 22 มิถุนายน 69

17 - 20 ก.ค. 69

27 - 30 ก.ค. 69

7 - 10 สิงหาคม 69

20 - 23 สิงหาคม 69

3-6 กันยายน 69

13 - 16 ตุลาคม 69

# DAY 1

กรุงเทพมหานคร (สนามบินสุวรรณภูมิ) • ฉางซา (สนามบินนานาชาติฉางซา)



- 12.30 น.** เรียนเชิญท่านและคณะ ณ สนามบินสุวรรณภูมิ อาคารผู้โดยสารชั้น 4 เคาน์เตอร์ สายการบิน Thai airways โดยมีเจ้าหน้าที่จากบริษัท อีลิก ฮอสิเดย์คอยอำนวยความสะดวกเรื่องเอกสารและสัมภาระ
- 15.50 น.** นำท่านออกเดินทางสู่ สนามบินนานาชาติฉางซา โดย สายการบิน Thai airways เที่ยวบินที่ TG 694 (ใช้เวลาในการเดินทางประมาณ 4.30 ชม. )
- 20.20 น.** เดินทางถึง สนามบินนานาชาติฉางซา หลังผ่านการตรวจคนเข้าเมืองและศุลกากรแล้ว นำท่านเดินทางสู่ช่วงเวลาแห่งความสุข..

# DAY 1

กรุงเทพมหานคร (สนามบินสุวรรณภูมิ) • ฉางซา (สนามบินนานาชาติฉางซา)

## CHANGSHA

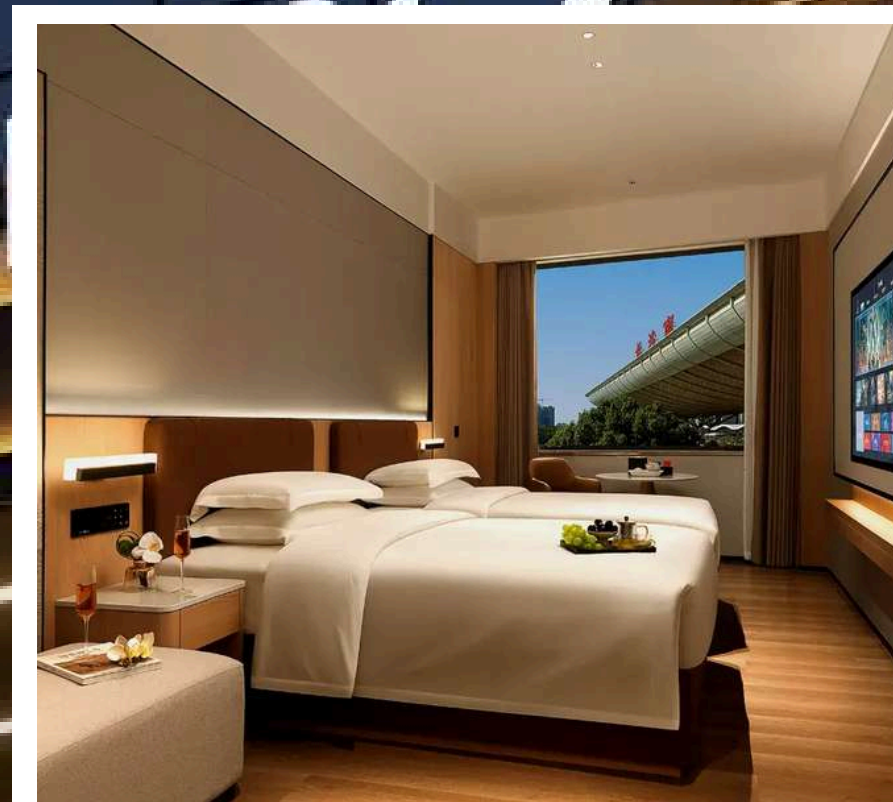
นำท่านสู่เมือง ฉางซา (CHANGSHA) เป็นเมืองท่องเที่ยวอันดับต้น ๆ ของประเทศจีน โดยเป็นเมืองเอกของมณฑลหูหนาน (Hunan Province) ภาคกลางตอนใต้ของจีนแผ่นดินใหญ่ ตั้งอยู่ในเขตลุ่มแม่น้ำ Xiang จึงทำให้ที่นี่มีความอุดมสมบูรณ์ทั้งทางธรรมชาติและวัฒนธรรม ที่สำคัญยังเป็นบ้านเกิดของ “เหมา เจ๋อ ตุง” อดีตผู้นำของจีนอีกด้วย



# DAY 1

กรุงเทพมหานคร (สนามบึงสุวรรณภูมิ) • ฉางซา (สนามบึงนานาชาติฉางซา)

## HOWARD JOHNSON



 คำ รับประทานอาหารค่ำ ณ ภัตตาคารอาหารท้องถิ่น

## HOWARD JOHNSON CLUB CHANGSHA

ที่พัก HOWARD JOHNSON CLUB CHANGSHA หรือระดับเทียบเท่า

# DAY 2

เมืองฉางซา • เมืองจางเจียเจี้ย • Tianmen Shan • ไข่วิ่งจอกทาว



เช้า บริการอาหารเช้า ณ ห้องอาหารภายในโรงแรม



## นำท่านเดินทางสู่ จางเจียเจี้ย ด้วยรถไฟความเร็วสูง

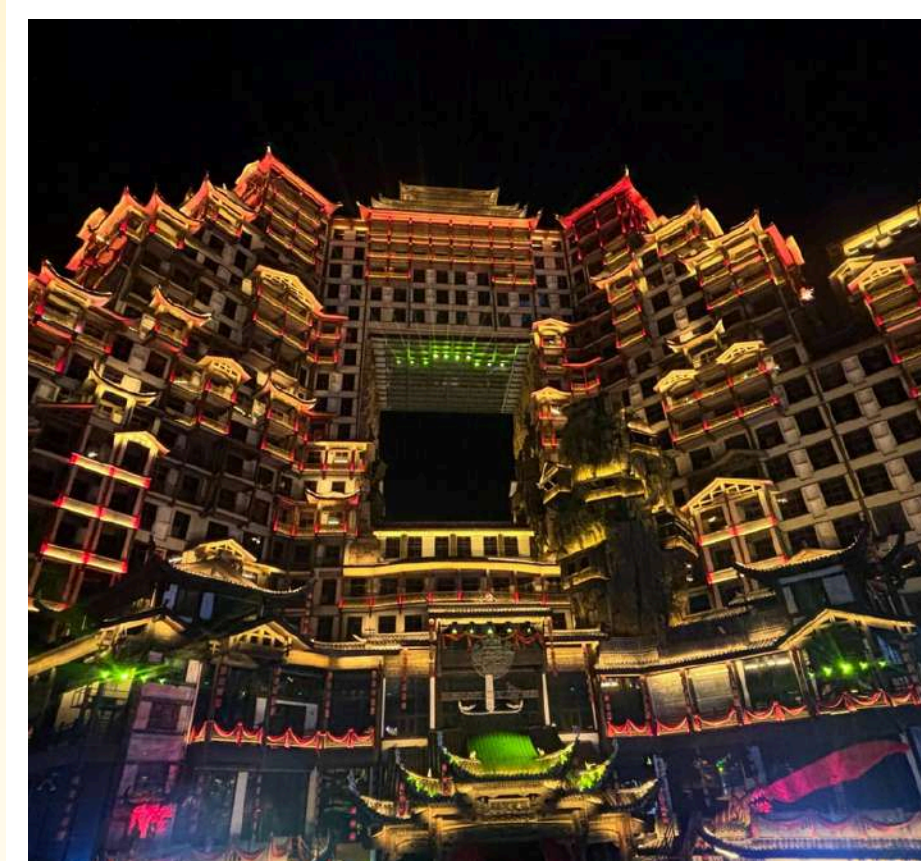
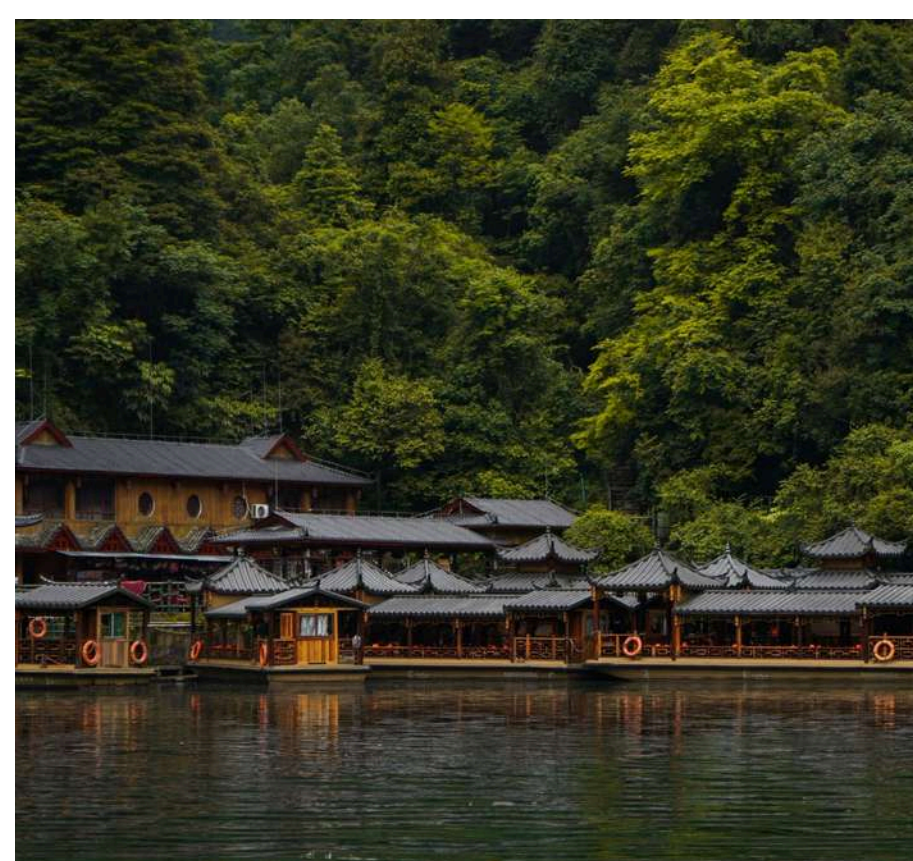
นำท่านเดินทางออกจากเมือง ฉางซา โดยรถไฟความเร็วสูง ที่นั่งชั้น 2  
เดินทางถึงเมือง จางเจียเจี้ย (ใช้เวลาในการเดินทางประมาณ 2 ชั่วโมง 12 นาที)

## ZHANGJIAJIE

นำท่านเยือน เมืองจางเจียเจี้ย (Zhangjiajie) เมืองท่องเที่ยวชื่อดังแห่งมณฑลหูหนาน ดินแดนแห่งขุนเขาหินทรายอันยิ่งใหญ่ รายล้อมด้วยธรรมชาติสุดอลังการ ชมภูเขาสูงเสียดฟ้า ทะเลหมอก และวิวัฒนาการอันงดงามราวภาพวาดจีน จนได้รับการขนานนามว่าเป็นแรงบันดาลใจของโลกแห่งอวตาร



เที่ยง รับประทานอาหารเที่ยง ณ ร้านอาหารท้องถิ่น



## TIANMEN SHAN

นำท่านเยือน เทียนเหมินซาน ขึ้นกระเช้าชมความงดงามของขุนเขาสูงเหนือระดับน้ำทะเล รายล้อมด้วยธรรมชาติอันยิ่งใหญ่ ไฮไลท์สำคัญคือ “ประตูสวรรค์” ช่องเขาขนาดมหึมากลางหน้าผา พร้อมเส้นทางระเบียงกระจกสุดหวาดเสียว และถนน 99 โค้งที่คดเคี้ยวท่ามกลางหุบเขาอันงดงาม ราวกับดินแดนบนสรวงสวรรค์”

(ขึ้น-ลงโดยกระเช้า VIP)



# DAY 2 |

เมืองฉางซา • เมืองจางเจียเจีย • Tianmen Shan • ไช่จิ้งจอกขาว



## รับประทานอาหารค่ำ ณ ภัตตาคารอาหารท้องถิ่น

แนะนำอาหารกลางวัน ท่านด้วย เปิดย่างปักกิ่ง ปลากระพงทอด นึ่งหมูสามชั้นหมักเค็ม  
ไก่ทอดกรอบ กุ้งทะเลลวก เต้าหู้ทอดป้ายทอง หม้อดินฮวยซิว เป็นต้น

**\*\* เมนูอาจมีการปรับเปลี่ยนตามความเหมาะสม \*\***

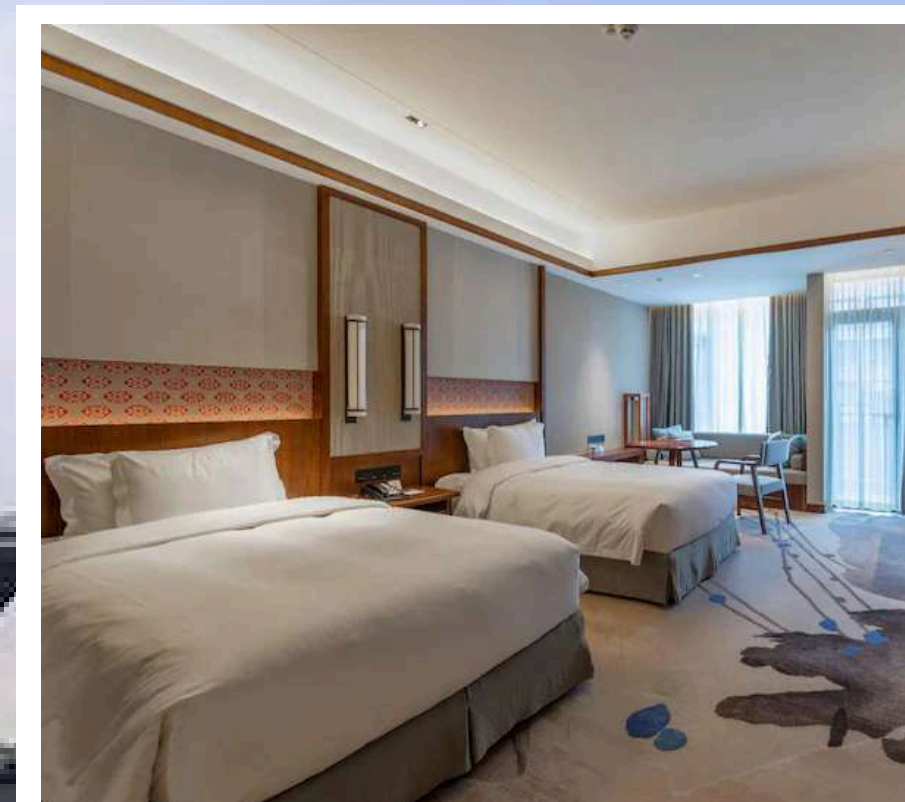


## THE LOVE STORY OF A WONDER MAN AND A FAIRY FOX

เพลิดเพลินไปกับ ไซ่วจิ้งจอกขาว THE LOVE STORY OF A WOODENMAN AND A FAIRY FOX การแสดงแสงสีเสียงที่อลังการและงดงามที่สุดและเป็นไฮไลท์ของจางเจียเจีย เป็นเรื่องราวความรักของนางจิ้งจอกขาวที่แปลงร่างเป็นมนุษย์และตกหลุมรักกับชายตัดฟันจัดขึ้นภายในอุทยานจางเจียเจีย การแสดงนางจิ้งจอกขาวนี้เป็นการแสดงที่จัดขึ้นกลางแจ้งโดยใช้ทิวเขาธรรมชาติเป็นฉากหลังในการแสดง

# DAY 2

Tianzi Mountain • จุดชมวิวยวณเจียเจีย • สะพานหนึ่งในไต้หล้า • สะพานกระจก • ไร่จิ้งจอกขาว



## HOWARD JOHNSON NEODALLE RESORT ZHANGJIAJIE

Howard Johnson 张家界纳百利豪生度假酒店

ที่พัก HOWARD JOHNSON NEODALLE RESORT ZHANGJIAJIE หรือระดับเทียบเท่า

# DAY 3

Tianzi Mountain • จุดชมวิวยวอนเจียเจีย • สะพานหนึ่งในไต้หล้า • สะพานกระจก

## TIANZI SHAN

นำท่านเยือน ภูเขาเทียนจื่อซาน (TIANZI MOUNTAIN NATURE RESERVE) ขึ้นชมภูเขาเทียนจื่อซานโดยขึ้นลิฟท์แก้วไปหลง สูง 326 เมตร ชมความงดงามของยอดเขาที่วัดได้ถึง 1,250 เมตรจากระดับน้ำทะเล ลักษณะเด่นของที่นี่คือ จะมีเขาพุ่งตรงขึ้นฟ้าเหมือนดาบหลายพันเล่ม เต็มไปด้วยชะง่อนผาอันสูงชัน ลำห้วยลึก และป่าหิน มีหินยักษ์เป็นรูปลักษณะต่างๆ เช่น เขาปู่กัน เขานางฟ้าโปรยดอกไม้ ฯลฯ



เช้า บริการอาหารเช้า ณ ห้องอาหารภายในโรงแรม



# DAY 3

Tianzi Mountain • จุดชมวิวยวอนเจียเจีย • สะพานหนึ่งในใต้หล้า • สะพานกระจก



## จุดชมวิวยวอนเจียเจีย

พาท่านชม จุดชมวิวยวอนเจียเจีย สถานที่ถ่ายทำภาพยนตร์เรื่อง AVATAR ซึ่งทำให้นักท่องเที่ยวนิยมมาท่องเที่ยวเป็นจำนวนมากเพื่อที่จะมาชมความงามของสถานที่แห่งนี้ โดยมีลักษณะของเทือกเขาที่พุ่งแหลมขึ้นมาจากพื้นดิน หลากหลายยอดเป็นความมหัศจรรย์ทางธรรมชาติอันสวยงาม

## สะพานหนึ่งในใต้หล้า

นำท่านชมเทียนเสี้ยต้ออ้อเฉียว หรือ สะพานหนึ่งในใต้หล้า เป็นความอัศจรรย์ของธรรมชาติ ที่มีลักษณะเป็นสะพานหินเชื่อมต่อระหว่างเขา 2 ลูก บนสะพานจะมีลูกกุญแจอยู่เต็มไปหมด ซึ่งหนุ่มสาวต่างมาเพื่อเอากุญแจไปคล้องกัน เป็นความเชื่อว่า ถ้าได้เอากุญแจไปคล้องไว้ที่สูงๆ จะไม่มีใครสามารถพรากคู่รักให้จากกันได้



# DAY 3

Tianzi Mountain • จุดชมวิวยวดยอนเจียเจีย • สะพานหนึ่งในไต้หวัน • สะพานกระจก



## รับประทานอาหารกลางวัน ณ ภัตตาคารอาหารท้องถิ่น

แนะนำอาหารกลางวัน ท่านด้วย เป้าฮ้อสดนึ่งเต้าซี่ หอยเชลล์อบวุ้นเส้น  
ไก่บ้านอบป้ายทอง ซีโครงหมอบพริก ไข่ผัดพริก ผัดบวบ ผัดผักกาดขาวรวมมิตร  
หม้อไฟซูปเห็ด เป็นต้น

**\*\* เมนูอาจมีการปรับเปลี่ยนตามความเหมาะสม \*\***


# DAY 3

Tianzi Mountain • จุดชมวิวยวอนเจียเจี้ย • สะพานหนึ่งในไร่ห้ำ • สะพานกระจก



## ZHANGJIAJIE GLASS BRIDGE

“นำท่านสัมผัสความตื่นเต้นบน ZHANGJIAJIE GLASS BRIDGE สะพานกระจกใสที่ทอดยาวเหนือหุบเขาสูง ชมวิวธรรมชาติอันยิ่งใหญ่ของจางเจียเจี้ยแบบพาโนรามา พร้อมสัมผัสประสบการณ์สุดหวาดเสียวกลางสะพาน ลอยฟ้าท่ามกลางขุนเขาและผาสูงตระการตา”

 คำ รับประทานอาหารค่ำ ณ ภัตตาคารอาหารท้องถิ่น

# DAY 3

Tianzi Mountain • จุดชมวิวยวอนเจียเจี้ย • สะพานหนึ่งในไต้หวัน • สะพานกระจก



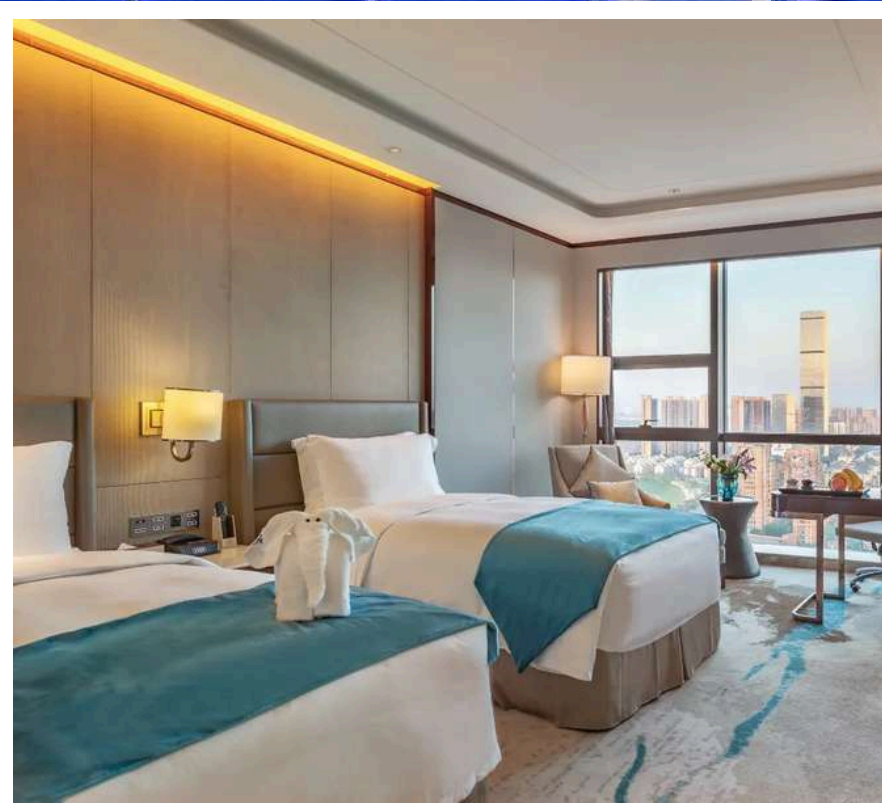
## นำท่านเดินทางสู่ ฉางซา ด้วยรถไฟความเร็วสูง

นำท่านเดินทางออกจากเมือง ฉางเจียเจี้ย โดยรถไฟความเร็วสูง ที่นั่งชั้น 2

เดินทางถึงเมือง ฉางซา (ใช้เวลาในการเดินทางประมาณ 1 ชั่วโมง 56 นาที)

# DAY 3

Tianzi Mountain • จุดชมวิวยวดยอนเจียเจีย • สะพานหิ้งใบไต้หล้า • สะพานกระเจก



## HOWARD JOHNSON HUACHEN PLAZA CHANGSHA

ที่พัก HOWARD JOHNSON HUACHEN PLAZA CHANGSHA หรือระดับเทียบเท่า

# DAY 4 |

วัดโคฟู่ • ถนนคนเดินหวงซิงลู่ • ฉางซา (สนามบินนานาชาติฉางซา)  
กรุงเทพมหานคร (สนามบินสุวรรณภูมิ )



เช้า บริการอาหารเช้า ณ ห้องอาหารภายในโรงแรม

## KAI FU TEMPLE

นำท่านสักการะ วัดโคฟู่ วัดเก่าแก่ใจกลางเมืองฉางซา ศูนย์รวมจิตใจของชาวพุทธในมณฑลหูหนาน ภายในเจียบสงบและงดงามด้วยสถาปัตยกรรมจีนโบราณ พร้อมเดินเล่นชมบรรยากาศธรรมชาติบน เกาะกลางแม่น้ำเซียงที่มีวิวเมืองและรูปปั้นหนุมเมหาเจอตงอันโด่งดัง ท่ามกลางบรรยากาศผ่อนคลายและทัศนียภาพสวยงามของเมืองฉางซา



รับประทานอาหารกลางวัน ณ ภัตตาคารอาหารท้องถิ่น

## Huangxing Road Walking Street

นำท่านสัมผัสบรรยากาศสุดคึกคัก ณ ถนนคนเดินหวงซิงลู่ ศูนย์รวมแสงสีและชีวิตชีวาของเมืองฉางซา เต็มไปด้วยร้านค้าแบรนด์ดัง และสตรีทฟู้ดท้องถิ่นสุดคึกคัก พร้อมถ่ายภาพเช็คอินกับตึกแลนด์มาร์ก IFS TOWER CHANGSHA และสนุกกับความน่ารักของ POP MART แหล่งรวมอาร์ตทอยยอดนิยมที่สายสะสมห้ามพลาด

.. ได้เวลาอันสมควร นำท่านเดินทางสู่ สนามบินฉางซา ..



# DAY 4

วัดโคฟุ • ถนนคนเดินหวงซิงลู่ • ฉางซา (สนามบินนานาชาติฉางซา)  
กรุงเทพมหานคร (สนามบินสุวรรณภูมิ )



... นำท่านเดินทางถึง สนามบินฉางซา เพื่อเดินทางกลับสู่ประเทศไทย ...

**21.20 น.** ออกเดินทางกลับสู่ กรุงเทพฯ โดยสายการบิน Thai airways เที่ยวบินที่ TG 695  
(ใช้เวลาเดินทางประมาณ 2 ชั่วโมง 25 นาที)

**23.45 น.** เดินทางถึง สนามบินสุวรรณภูมิ กรุงเทพฯ โดยสวัสดิภาพพร้อมความประทับใจ

หมายเหตุ : โปรแกรมการเดินทาง และราคาอาจมีการเปลี่ยนแปลงตามความเหมาะสม เนื่องจากสภาพอากาศ เวลา และสายการบิน ทั้งนี้เพื่อประโยชน์ของลูกค้าเป็นสำคัญ

# อัตราค่าบริการผู้เดินทาง 15 ท่าน

ประเภทผู้เดินทาง	ราคาต่อท่าน / บาท
ผู้ใหญ่ (พักห้องละ 2 ท่าน) ท่านละ	59,900 .-
พักเดี่ยว ชำระเพิ่มท่านละ	4,500 .-
มีตั๋วแล้ว ลดราคาท่านละ	14,000 .-
อัพเกรดตัวรถไฟชั้น 1 ชำระเพิ่ม ท่านละ	1,300 .-

## อัตราค่าบริการนี้รวม

- ค่าบัตรโดยสารเครื่องบิน ไป - กลับชั้นทัศนางร ตามเส้นทางและสายการบิน ที่ได้ระบุไว้ในรายการพร้อมภาษีสนามบินทุกแห่ง
- ค่าที่พัก 3 คืน ห้องละ 2 ท่าน ตามโรงแรมที่ระบุไว้ในรายการ หรือระดับเดียวกัน
- ค่าอาหารตามที่ระบุไว้ในรายการ
- ค่าเข้าชม และค่ารถ VIP 22-37 ที่นั่ง ตามรายการที่ระบุไว้ในรายการ
- ค่าหัวหน้าทัวร์จากประเทศไทย คอยดูแลอำนวยความสะดวกตลอดการเดินทาง
- ค่าประกันอุบัติเหตุในระหว่างการเดินทางในวงเงิน ท่านละ 1,500,000.- บาท (เงื่อนไขตามกรมธรรม์)

## อัตราค่าบริการนี้ไม่รวม

- ค่าใช้จ่ายส่วนตัว อาทิ ค่าอาหาร-เครื่องดื่ม นอกเหนือจากรายการ, ค่าชกரிต, ค่าโทรศัพท์ เป็นต้น
- ค่าภาษีหัก ณ ที่จ่าย 3% และค่าภาษีมูลค่าเพิ่ม 7%
- ค่าภาษีเชื้อเพลิงที่ทางสายการบินอาจมีการเรียกเก็บเพิ่มเติมอีก

**หมายเหตุ :** หากมีจำนวนผู้เดินทางไม่ครบตามกำหนด ขอสงวนสิทธิ์ในการเปลี่ยนแปลงราคา

โปรแกรมการเดินทาง และราคาอาจมีการเปลี่ยนแปลงตามความเหมาะสม เนื่องจากสภาพอากาศ เวลา และสายการบิน ทั้งนี้เพื่อประโยชน์ของลูกค้าเป็นสำคัญ

# อัตราค่าบริการผู้เดินทาง 10 ท่าน

ประเภทผู้เดินทาง	ราคาต่อท่าน / บาท
ผู้ใหญ่ (พักห้องละ 2 ท่าน) ท่านละ	64,900 .-
พักเดี่ยว ชำระเพิ่มท่านละ	4,500 .-
มีตั๋วแล้ว ลดราคาท่านละ	14,000 .-
อัพเกรดตัวรถไฟชั้น 1 ชำระเพิ่ม ท่านละ	1,300 .-

## อัตราค่าบริการนี้รวม

- ค่าบัตรโดยสารเครื่องบิน ไป - กลับชั้นทัศนางร ตามเส้นทางและสายการบิน ที่ได้ระบุไว้ในรายการพร้อมภาษีสนามบินทุกแห่ง
- ค่าที่พัก 3 คืน ห้องละ 2 ท่าน ตามโรงแรมที่ระบุไว้ในรายการ หรือระดับเดียวกัน
- ค่าอาหารตามที่ระบุไว้ในรายการ
- ค่าเข้าชม และค่ารถ VIP 22-37 ที่นั่ง ตามรายการที่ระบุไว้ในรายการ
- ค่าหัวหน้าทัวร์จากประเทศไทย คอยดูแลอำนวยความสะดวกตลอดการเดินทาง
- ค่าประกันอุบัติเหตุในระหว่างการเดินทางในวงเงิน ท่านละ 1,500,000.- บาท (เงื่อนไขตามกรมธรรม์)

## อัตราค่าบริการนี้ไม่รวม

- ค่าใช้จ่ายส่วนตัว อาทิ ค่าอาหาร-เครื่องดื่ม นอกเหนือจากรายการ, ค่าชกரிต, ค่าโทรศัพท์ เป็นต้น
- ค่าภาษีหัก ณ ที่จ่าย 3% และค่าภาษีมูลค่าเพิ่ม 7%
- ค่าภาษีเชื้อเพลิงที่ทางสายการบินอาจมีการเรียกเก็บเพิ่มเติมอีก

**หมายเหตุ :** หากมีจำนวนผู้เดินทางไม่ครบตามกำหนด ขอสงวนสิทธิ์ในการเปลี่ยนแปลงราคา

โปรแกรมการเดินทาง และราคาอาจมีการเปลี่ยนแปลงตามความเหมาะสม เนื่องจากสภาพอากาศ เวลา และสายการบิน ทั้งนี้เพื่อประโยชน์ของลูกค้าเป็นสำคัญ

# อัตราค่าบริการผู้เดินทาง 8-9 ท่าน

ประเภทผู้เดินทาง	ราคาต่อท่าน / บาท
ผู้ใหญ่ (พักห้องละ 2 ท่าน) ท่านละ	67,900 .-
พักเดี่ยว ชำระเพิ่มท่านละ	4,500 .-
มีตั๋วแล้ว ลดราคาท่านละ	14,000 .-
อัพเกรดตัวรถไฟชั้น 1 ชำระเพิ่ม ท่านละ	1,300 .-

## อัตราค่าบริการนี้รวม

- ค่าบัตรโดยสารเครื่องบิน ไป - กลับชั้นทัศนางร ตามเส้นทางและสายการบิน ที่ได้ระบุไว้ในรายการพร้อมภาษีสนามบินทุกแห่ง
- ค่าที่พัก 3 คืน ห้องละ 2 ท่าน ตามโรงแรมที่ระบุไว้ในรายการ หรือระดับเดียวกัน
- ค่าอาหารตามที่ระบุไว้ในรายการ
- ค่าเข้าชม และค่ารถ VIP 22-37 ที่นั่ง ตามรายการที่ระบุไว้ในรายการ
- ค่าหัวหน้าทัวร์จากประเทศไทย คอยดูแลอำนวยความสะดวกตลอดการเดินทาง
- ค่าประกันอุบัติเหตุในระหว่างการเดินทางในวงเงิน ท่านละ 1,500,000.- บาท (เงื่อนไขตามกรมธรรม์)

## อัตราค่าบริการนี้ไม่รวม

- ค่าใช้จ่ายส่วนตัว อาทิ ค่าอาหาร-เครื่องดื่ม นอกเหนือจากรายการ, ค่าชกரிต, ค่าโทรศัพท์ เป็นต้น
- ค่าภาษีหัก ณ ที่จ่าย 3% และค่าภาษีมูลค่าเพิ่ม 7%
- ค่าภาษีเชื้อเพลิงที่ทางสายการบินอาจมีการเรียกเก็บเพิ่มเติมอีก

**หมายเหตุ :** หากมีจำนวนผู้เดินทางไม่ครบตามกำหนด ขอสงวนสิทธิ์ในการเปลี่ยนแปลงราคา

โปรแกรมการเดินทาง และราคาอาจมีการเปลี่ยนแปลงตามความเหมาะสม เนื่องจากสภาพอากาศ เวลา และสายการบิน ทั้งนี้เพื่อประโยชน์ของลูกค้าเป็นสำคัญ

# อัตราค่าบริการผู้เดินทาง 6-7 ท่าน

ประเภทผู้เดินทาง	ราคาต่อท่าน / บาท
ผู้ใหญ่ (พักห้องละ 2 ท่าน) ท่านละ	59,900 .-
พักเดี่ยว ชำระเพิ่มท่านละ	5,500 .-
มีตั๋วแล้ว ลดราคาท่านละ	14,000 .-
อัพเกรดตัวรถไฟชั้น 1 ชำระเพิ่ม ท่านละ	1,300 .-

## อัตราค่าบริการนี้รวม

- ค่าบัตรโดยสารเครื่องบิน ไป - กลับชั้นทัศนางร ตามเส้นทางและสายการบิน ที่ได้ระบุไว้ในรายการพร้อมภาษีสนามบินทุกแห่ง
- ค่าที่พัก 3 คืน ห้องละ 2 ท่าน ตามโรงแรมที่ระบุไว้ในรายการ หรือระดับเดียวกัน
- ค่าเข้าชม และค่ารถตู้ 5 -14 ที่นั่งตามรายการที่ระบุไว้ในรายการ
- ค่ามัคคุเทศก์ท้องถิ่น คอยดูแลอำนวยความสะดวกการเดินทาง
- ค่าประกันอุบัติเหตุในระหว่างการเดินทางในวงเงิน ท่านละ 1,500,000.- บาท (เงื่อนไขตามกรมธรรม์)

## อัตราค่าบริการนี้ไม่รวม

- ค่าใช้จ่ายส่วนตัว อาทิ ค่าอาหาร-เครื่องดื่ม นอกเหนือจากรายการ, ค่าชกரிต, ค่าโทรศัพท์ เป็นต้น
- ค่าภาษีหัก ณ ที่จ่าย 3% และค่าภาษีมูลค่าเพิ่ม 7%
- ค่าอาหารตามที่ระบุไว้ในรายการ
- ค่าหัวหน้าที่ัวร์จากประเทศไทย คอยดูแลอำนวยความสะดวกการเดินทาง
- ค่าภาษีซื้อเพลิงที่ทางสายการบินอาจมีการเรียกเก็บเพิ่มเติมอีก

หมายเหตุ : หากมีจำนวนผู้เดินทางไม่ครบตามกำหนด ขอสงวนสิทธิ์ในการเปลี่ยนแปลงราคา

โปรแกรมการเดินทาง และราคาอาจมีการเปลี่ยนแปลงตามความเหมาะสม เนื่องจากสภาพอากาศ เวลา และสายการบิน ทั้งนี้เพื่อประโยชน์ของลูกค้าเป็นสำคัญ

# อัตราค่าบริการผู้เดินทาง 4-5 ท่าน

ประเภทผู้เดินทาง	ราคาต่อท่าน / บาท
ผู้ใหญ่ (พักห้องละ 2 ท่าน) ท่านละ	67,900 .-
พักเดี่ยว ชำระเพิ่มท่านละ	5,500 .-
มีตั๋วแล้ว ลดราคาท่านละ	14,000 .-
อัพเกรดตัวรถไฟชั้น 1 ชำระเพิ่ม ท่านละ	1,300 .-

## อัตราค่าบริการนี้รวม

- ค่าบัตรโดยสารเครื่องบิน ไป - กลับชั้นทัศนางร ตามเส้นทางและสายการบิน ที่ได้ระบุไว้ในรายการพร้อมภาษีสนามบินทุกแห่ง
- ค่าที่พัก 3 คืน ห้องละ 2 ท่าน ตามโรงแรมที่ระบุไว้ในรายการ หรือระดับเดียวกัน
- ค่าเข้าชม และค่ารถตู้ 5 -14 ที่นั่งตามรายการที่ระบุไว้ในรายการ
- ค่ามัคคุเทศก์ท้องถิ่น คอยดูแลอำนวยความสะดวกการเดินทาง
- ค่าประกันอุบัติเหตุในระหว่างการเดินทางในวงเงิน ท่านละ 1,500,000.- บาท (เงื่อนไขตามกรมธรรม์)

## อัตราค่าบริการนี้ไม่รวม

- ค่าใช้จ่ายส่วนตัว อาทิ ค่าอาหาร-เครื่องดื่ม นอกเหนือจากรายการ, ค่าชกักรีด, ค่าโทรศัพท์ เป็นต้น
- ค่าภาษีหัก ณ ที่จ่าย 3% และค่าภาษีมูลค่าเพิ่ม 7%
- ค่าอาหารตามที่ระบุไว้ในรายการ
- ค่าหัวหน้าที่ัวร์จากประเทศไทย คอยดูแลอำนวยความสะดวกการเดินทาง
- ค่าภาษีซื้อเพลิงที่ทางสายการบินอาจมีการเรียกเก็บเพิ่มเติมอีก

หมายเหตุ : หากมีจำนวนผู้เดินทางไม่ครบตามกำหนด ขอสงวนสิทธิ์ในการเปลี่ยนแปลงราคา

โปรแกรมการเดินทาง และราคาอาจมีการเปลี่ยนแปลงตามความเหมาะสม เนื่องจากสภาพอากาศ เวลา และสายการบิน ทั้งนี้เพื่อประโยชน์ของลูกค้าเป็นสำคัญ

# อัตราค่าบริการผู้เดินทาง 2-3 ท่าน

ประเภทผู้เดินทาง	ราคาต่อท่าน / บาท
ผู้ใหญ่ (พักห้องละ 2 ท่าน) ท่านละ	77,900 .-
พักเดี่ยว ชำระเพิ่มท่านละ	5,500 .-
มีตั๋วแล้ว ลดราคาท่านละ	14,000 .-
อัพเกรดตัวรถไฟชั้น 1 ชำระเพิ่ม ท่านละ	1,300 .-

## อัตราค่าบริการนี้รวม

1. ค่าบัตรโดยสารเครื่องบิน ไป - กลับชั้นทัศนางร ตามเส้นทางและสายการบิน ที่ได้ระบุไว้ในรายการพร้อมภาษีสนามบินทุกแห่ง
2. ค่าที่พัก 3 คืน ห้องละ 2 ท่าน ตามโรงแรมที่ระบุไว้ในรายการ หรือระดับเดียวกัน
4. ค่าเข้าชม และค่ารถตู้ 5 -14 ที่นั่งตามรายการที่ระบุไว้ในรายการ
5. ค่ามัคคุเทศก์ท้องถิ่น คอยดูแลอำนวยความสะดวกการเดินทาง
6. ค่าประกันอุบัติเหตุในระหว่างการเดินทางในวงเงิน ท่านละ 1,500,000.- บาท (เงื่อนไขตามกรมธรรม์)

## อัตราค่าบริการนี้ไม่รวม

1. ค่าใช้จ่ายส่วนตัว อาทิ ค่าอาหาร-เครื่องดื่ม นอกเหนือจากรายการ, ค่าชกரிต, ค่าโทรศัพท์ เป็นต้น
2. ค่าภาษีหัก ณ ที่จ่าย 3% และค่าภาษีมูลค่าเพิ่ม 7%
3. ค่าอาหารตามที่ระบุไว้ในรายการ
4. ค่าหัวหน้าที่ัวร์จากประเทศไทย คอยดูแลอำนวยความสะดวกการเดินทาง
5. ค่าภาษีซื้อเพลิงที่ทางสายการบินอาจมีการเรียกเก็บเพิ่มเติมอีก

หมายเหตุ : หากมีจำนวนผู้เดินทางไม่ครบตามกำหนด ขอสงวนสิทธิ์ในการเปลี่ยนแปลงราคา

โปรแกรมการเดินทาง และราคาอาจมีการเปลี่ยนแปลงตามความเหมาะสม เนื่องจากสภาพอากาศ เวลา และสายการบิน ทั้งนี้เพื่อประโยชน์ของลูกค้าเป็นสำคัญ

# รายละเอียดการชำระเงิน

เงื่อนไขการชำระเงิน : สำหรับการจอง กรุณาชำระมัดจำ 50% ของค่าทัวร์

- ชำระยอดทั้งหมดก่อนการเดินทางอย่างน้อย 21 วัน
- ชำระด้วยเช็คหรือแคชเชียร์เช็ค โดยสั่งจ่ายในนาม บริษัท อีลิท ฮอลิเดย์ แอนด์ เอเยนซี(ประเทศไทย)จำกัด

ชำระโดยเงินสด

สามารถชำระค่ามัดจำผ่านทางเว็บไซต์ได้ [www.eliteholidaythailand.com](http://www.eliteholidaythailand.com)

ชำระด้วยการโอนเงินผ่านธนาคาร (กรุณาแฟกซ์ใบนำฝากมายังเบอร์ Fax. 02-6619788)

ชื่อบัญชี บจก. อีลิท ฮอลิเดย์ แอนด์ เอเยนซี (ประเทศไทย) จำกัด

ธนาคารกสิกรไทย สาขา สุขุมวิท 18 (เอ็กเซน ทาวเวอร์)

เลขที่ 639-1-00263-9 บัญชีกระแสรายวัน

การยกเลิก :

- กรุณาแจ้งล่วงหน้าอย่างน้อย 21 วันทำการ มิฉะนั้น ทางบริษัทฯ ขอสงวนสิทธิ์ในการคืนเงินมัดจำ
- กรณียกเลิกก่อนการเดินทาง 14 วันทำการ ทางบริษัทฯ มีความจำเป็นต้องหัก 50% ของอัตราค่าบริการ
- กรณียกเลิกก่อนการเดินทาง 10 วันทำการ ทางบริษัทฯ ขอสงวนสิทธิ์ในการคืนเงินทั้งหมด

# เงื่อนไขการรับบริการทัวร์

1. บริษัทฯ ขอสงวนสิทธิ์ไม่รับท่านผู้เดินทางที่เคยเดินทางแล้วมีประวัติความประพฤติไม่น่ารัก หรือมีพฤติกรรม เป็นที่รังเกียจของคนส่วนใหญ่ เช่น ไม่รักษาเวลา, พุดจาหยาบคาย, ดื่มสุราบนรถ, ก่อเสียงรำคาญรบกวนผู้อื่น, หรือพยายามสร้างความวุ่นวายในคณะทัวร์ ฯลฯ ทั้งนี้เพื่อความสงบสุขของคณะผู้เดินทางส่วนใหญ่
2. บริษัทฯ ขอสงวนสิทธิ์ไม่รับท่านผู้เดินทางที่มีอายุครรภ์เกิน 4 เดือน ทั้งนี้เพื่อความปลอดภัยของท่านผู้เดินทางและการกักในครรภ์
3. บริษัทฯ ขอสงวนสิทธิ์ไม่รับท่านผู้เดินทางที่มีความประสงค์จะลักลอบเข้าประเทศอื่นเพื่อไปทำงาน หรือเพื่อการอื่นใดอันมิใช่การท่องเที่ยว
4. บริษัทฯ ขอสงวนสิทธิ์ในการพิจารณาให้หรือไม่ให้บริการแก่ท่านที่ต้องใช้รถเข็น (กรุณาแจ้งให้บริษัทฯ ทราบก่อนจองทัวร์เพื่อหาข้อสรุปร่วมกัน) โดยบริษัทฯ ต้องทราบขอภัยเพราะบางเส้นทางอาจไม่สะดวกในการเดินทางสำหรับท่านที่ต้องใช้รถเข็น ยกเว้นทัวร์คณะส่วนตัว
5. บริษัทฯ ขอสงวนสิทธิ์ในการพิจารณาให้หรือไม่ให้บริการแก่ท่านที่มีเด็กทารกอายุต่ำกว่า 2 ขวบ ร่วมเดินทางไปด้วย (กรุณาแจ้งให้บริษัทฯ ทราบก่อนจองทัวร์เพื่อหาข้อสรุปร่วมกัน) โดยบริษัทฯ ต้องทราบขอภัยเพราะเด็กเล็กอาจจ้องแวงรบกวนผู้เดินทางท่านอื่น ยกเว้นทัวร์คณะส่วนตัว
6. บริษัทฯ ขอสงวนสิทธิ์ในการพิจารณาให้หรือไม่ให้บริการแก่ท่านที่เป็นพระภิกษุสงฆ์หรือนักบวชในบางรายการ ทัวร์หรือบางเส้นทาง ยกเว้นทัวร์คณะส่วนตัว
7. บริษัทฯ ขอสงวนสิทธิ์ในการยกสิทธิประโยชน์ของท่านที่จองทัวร์ไว้แล้ว แต่ไม่ชำระเงินมัดจำภายในระยะเวลาที่กำหนด ให้แก่ลูกค้าท่านต่อไปที่แจ้งชื่อรอไว้ ทั้งนี้เพื่อประโยชน์ของผู้ร่วมเดินทางท่านอื่น
8. บริษัทฯ ขอสงวนสิทธิ์ในการยกเลิกการเดินทางในกรณีที่มีผู้เดินทางต่ำกว่า 15 ท่าน โดยจะแจ้งให้ผู้เดินทาง ทราบล่วงหน้าก่อนเดินทางไม่น้อยกว่า 15 วัน และยินดีจะจัดหาคณะทัวร์อื่นทดแทนหากท่านต้องการ
9. ในกรณีที่ท่านยกเลิกการเดินทาง บริษัทฯ ขอสงวนสิทธิ์ในการหักเงินค่าใช้จ่าย โดย หากยกเลิกก่อนเดินทาง 21 วัน ขอหักร้อยละ 50 ของอัตราค่าบริการ หากยกเลิกก่อนเดินทาง 14 วัน ขอหักร้อยละ 100 ของอัตราค่าบริการ
10. ในกรณีที่ท่านขอเปลี่ยนตัวผู้เดินทาง โดยสามารถขอวีซ่าได้ทันภายในกำหนดเวลา บริษัทฯ ขอสงวนสิทธิ์ในการ คิดค่าใช้จ่ายเพิ่ม เฉพาะค่าธรรมเนียมในการยื่นวีซ่าและค่าเปลี่ยนชื่อตั๋วเครื่องบินเท่านั้น เว้นแต่ตั๋วเครื่องบินที่ไม่อนุญาตให้เปลี่ยนชื่อหรือคืนตั๋ว
11. บริษัทฯ ขอสงวนสิทธิ์ไม่คืนค่าธรรมเนียมการยื่นวีซ่าในทุกกรณี หากมีการยื่นวีซ่าแล้ว
12. บริษัทฯ ขอสงวนสิทธิ์ไม่รับผิดชอบต่อการที่ท่านถูกปฏิเสธไม่ให้เดินทางเข้าหรือออกจากประเทศใด ๆ อันเนื่องมาจากเหตุผลส่วนตัวของท่านผู้เดินทาง เช่น เอกสารการเดินทางไม่ถูกต้อง, พกพาสิ่งของผิดกฎหมาย หรือมีความประพฤติส่อไปในทางเสื่อมเสียรวมถึงการที่มีได้เดินทางเพราะเหตุภัยธรรมชาติ หรือการยกเลิกเที่ยวบิน

## เงื่อนไขการรับบริการทัวร์

13. สำหรับท่านผู้เดินทางที่ประสงค์จะซื้อตั๋วเครื่องบินภายในประเทศเพิ่มเติม (นอกเหนือจากรายการตามทัวร์) หรือดำเนินการใด ๆ ที่ก่อให้เกิดค่าใช้จ่าย กรุณาแจ้งให้บริษัทฯ ทราบก่อน เพื่อขอคำยืนยันสำหรับการออกเดินทางของทัวร์นั้นๆ หากท่านผู้เดินทางซื้อตั๋วหรือชำระค่าใช้จ่ายใด ๆ ไป โดยไม่ได้รับการยืนยันดังกล่าวแล้วต่อมาทัวร์นั้น ๆ ไม่สามารถออกเดินทางได้ ทางบริษัทฯ ขอสงวนสิทธิ์ไม่รับผิดชอบสำหรับค่าใช้จ่ายที่เกิดขึ้น

14. บริษัทฯ จะส่งกำหนดการท่องเที่ยว (ฟোলโพรแกรม) ให้แก่ท่านก่อนการเดินทางไม่น้อยกว่า 10 วัน หาก ท่านเห็นว่ารายการท่องเที่ยวดังกล่าวไม่ตรงตามความประสงค์ของท่าน ไม่ว่าจะเป็นการเปลี่ยนแปลงของ โรงแรมที่พัก หรือการปรับเปลี่ยนรายการท่องเที่ยวใด ๆท่านมีสิทธิ์ขอยกเลิกการเดินทางได้เป็นกรณีพิเศษ โดยแจ้งให้บริษัทฯ ทราบก่อนออกเดินทางไม่น้อยกว่า 5 วัน หากท่านยืนยันจะออกเดินทาง บริษัทฯ ขอถือเอาตามฟอลโพรแกรมเป็นยุติ เว้นแต่ ในกรณีที่เกิดเหตุจำเป็นหรือสุดวิสัย อาทิ การล่าช้าของสายการบิน, การนัดหยุดงาน, การประท้วง, การจลาจล, ภัยธรรมชาติ, อุบัติเหตุ, ปัญหาการจราจร ฯลฯ บริษัทฯ ขอสงวนสิทธิ์ในการเปลี่ยนแปลงฟอลโพรแกรมตามความเหมาะสม ทั้งนี้ เพื่อคำนึงถึงความปลอดภัย และรักษาผลประโยชน์ของท่านให้ได้มากที่สุด

15. สถานที่ท่องเที่ยวที่ระบุในรายการได้รวมค่าเข้าชมไว้แล้ว หากในวันเดินทาง สถานที่ท่องเที่ยวดังกล่าวปิดทำการ บริษัทฯ จะคืนเงินค่าเข้าชมให้แก่ท่านตามที่ระบุไว้ในเอกสารของสถานที่นั้น ๆ หรือจะสลับปรับเปลี่ยนรายการ เพื่อให้ท่านสามารถเข้าชมได้ แต่ในกรณีที่มีเหตุล่าช้าหรือเหตุอื่นใดเกิดขึ้นระหว่างการเดินทางทำให้ท่านไม่สามารถเข้าชมสถานที่ท่องเที่ยวดังกล่าวได้ โดยมีใช้ความผิดของบริษัทฯ บริษัทฯ ขอสงวนสิทธิ์ไม่คืนเงินค่าเข้าชมให้แก่ท่าน

16. บริษัทฯ ขอสงวนสิทธิ์ไม่รับผิดชอบต่อการสูญหายหรือเสียหายอย่างใด ๆ อันเกิดขึ้นแก่ทรัพย์สินของท่าน

อันเนื่องจากการโจรกรรม และ/หรือความประมาทจากตัวนักท่องเที่ยวเอง

17. ของกำนัลต่างๆ ที่บริษัทฯ มอบให้ (ถ้ามี) เช่น กระเป๋าเดินทาง ไม่สามารถหักทอนเป็นส่วนลดเป็นตัวเงินได้ โดยท่านสามารถเลือกใช้ของกำนัลดังกล่าวในขณะร่วมเดินทางไปกับคณะทัวร์หรือไม่ก็ได้ตามอัธยาศัย

18. เครื่องบินเป็นไปตามเงื่อนไขตั๋วเครื่องบินแบบหมู่คณะของสายการบินต่าง ๆ บริษัทฯ ไม่สามารถเลือกตำแหน่งที่นั่งได้เอง ทั้งนี้บริษัทฯ จะพยายามจัดที่นั่งให้แก่ท่านและครอบครัวตามความเหมาะสม ให้ดีที่สุดภายใต้ลักษณะตำแหน่ง

ที่นั่งแบบหมู่คณะที่สายการบินจัดให้มา

19. บริษัทฯ ขอต้อนรับและมีความยินดีที่ได้ให้บริการแก่ท่านผู้เดินทางที่เชื่อมั่นในมาตรฐานของบริษัทฯ ซึ่งประสงค์จะเดินทางไปท่องเที่ยวพักผ่อนแบบหมู่คณะ และเข้าใจถึงวิถีชีวิตตลอดจนวัฒนธรรมของประเทศที่ท่านได้เดินทางไป

20. เมื่อท่านจองทัวร์และชำระมัดจำแล้ว หมายถึงท่านยอมรับในข้อความและเงื่อนไขที่บริษัทฯ แจ้งแล้วข้างต้น