



# ELITE WINTER CHARM IN BELGIUM 8D5N

สัมผัสเสน่ห์ฤดูหนาว ต้อนรับเทศกาลอันอบอุ่น พร้อมลิ้มลองช็อกโกแลตอันโด่งดัง  
อิลิก ฮอลิเดย์ นำท่านสัมผัสเส้นทางสุดประทับใจ ชมสถาปัตยกรรมเมืองเก่า ของประเทศเบลเยียม ประเทศเล็ก ๆ  
อันทรงเสน่ห์ เยือนเมืองบรัสเซลส์ เมืองเกนต์ เมืองแอนต์เวิร์ป และเมืองดูร์คบูย สัมผัสมนต์เสน่ห์แห่งฤดูหนาว กับ  
เทศกาลคริสต์มาสอันอบอุ่น พร้อมลิ้มลองช็อกโกแลตที่มีชื่อเสียงโด่งดังระดับโลก เดินทางโดยสายการบินไทย  
พร้อมที่พัก และการบริการในระดับพรีเมียม ดูแล... กันและกัน

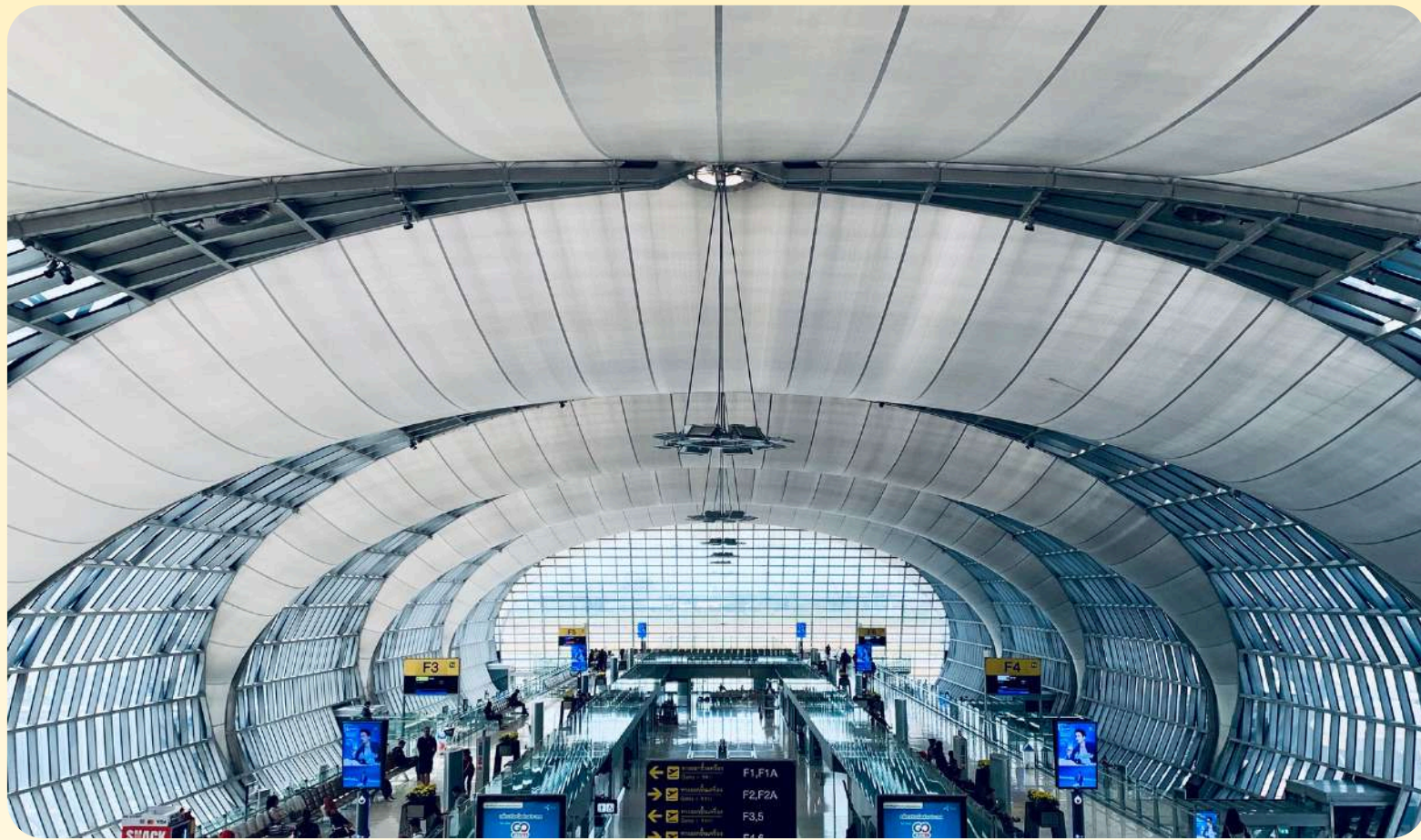


**9 - 16 DECEMBER 2026**

**26 DEC 26 - 2 JAN 27**

# DAY 1 |

## สนามบินสุวรรณภูมิ กรุงเทพมหานคร



**21.30 น.** เรียนเชิญท่านและคณะ ณ สนามบินสุวรรณภูมิ อาคารผู้โดยสาร ชั้น 4 สายการบินไทย แอร์เวย์ โดยมีเจ้าหน้าที่จากบริษัท อีลิก ฮอสิเดย์ คอยอำนวยความสะดวก เรื่องเอกสาร และการโหลดสัมภาระ

## DAY 2 | สนามบินสุวรรณภูมิ • สนามบินบรีสเชลส์

**00.30 น.** นำท่านออกเดินทางสู่ สนามบินบรีสเชลส์ โดย สายการบินไทย แอร์เวย์ เที่ยวบินที่ TG934 (ใช้เวลาเดินทางประมาณ 12.10 ชั่วโมง)

**07.05 น.** นำท่านเดินทางถึง สนามบินบรีสเชลส์ หลังผ่านการตรวจคนเข้าเมือง และศุลกากรแล้ว นำท่านสู่ช่วงเวลาแห่งความสุข...



# DAY 2

สนามบินบรัสเซลส์ • เมืองลูเวน • เมืองเมเคอเลน • เมืองแอนต์เวิร์ป



## LEUVEN

จากนั้นนำท่านเดินทางสู่ เมืองลูเวน เมืองเล็ก ๆ ที่มีเสน่ห์ และเป็นเมืองแห่งการศึกษาที่เก่าแก่ รวมทั้งเป็นศูนย์กลางการผลิตเบียร์ระดับโลก อยู่ไม่ไกลจากกรุงบรัสเซลส์.. เทียวชมภายในย่านเมืองเก่า จตุรัสกรทมาร์เก็ตแห่งลูเวน เป็นจัตุรัสกลางเมืองที่เก่าแก่ที่ล้อมรอบด้วยอาคารสถาปัตยกรรมกอทิกที่สวยงาม

 บริการอาหารกลางวัน ณ กัตตาคาร



## MECHELEN

นำท่านเดินทางต่อสู่ เมเคอเลน เป็นเมืองประวัติศาสตร์ที่สวยงามตั้งอยู่ระหว่างกรุงบรัสเซลส์ และเมืองแอนต์เวิร์ป เป็นเมืองที่พูดภาษาดัตช์ และมีชื่อเสียงด้านศิลปะ วัฒนธรรม และสถาปัตยกรรมเก่าแก่ เคยรุ่งเรืองมากในช่วงคริสต์ศตวรรษที่ 15-16

# DAY 2

สนามบิรมิรซาเซลส์ • เมืองลูน • เมืองเมเคอเลน • เมืองแอนต์เวิร์ป



## ANTWERP

จากนั้นนำท่านออกเดินทางสู่ เมืองแอนต์เวิร์ป เป็นเมืองท่าสำคัญที่ใหญ่ที่สุดอันดับ 2 ของยุโรป เป็นเมืองแห่งสถาปัตยกรรม และมีความโดดเด่นในฐานะ เมืองหลวงแห่งเพชรของโลก (ใช้เวลาในการเดินทางประมาณ 40 นาที ระยะทาง 24 กิโลเมตร)



บริการอาหารค่ำ ณ ภัตตาคาร

# DAY 2 |

สนามบินบรัสเซลส์ • เมืองลูน • เมืองเมเคอเลน • เมืองแอนต์เวิร์ป



## 📍 ANTWERP CHRISTMAS MARKET

นำท่านเยือนเทศกาลแห่งความสุข ตลาดคริสต์มาสแอนต์เวิร์ป ณ ใจกลางเมือง อยู่บริเวณจัตุรัสสำคัญอย่าง GROTE MARKT และ GROENPLAATS สัมผัสบรรยากาศแห่งความสุขในช่วงฤดูหนาว รายล้อมด้วยสถาปัตยกรรมเก่าแก่และแสงไฟประดับสุดโรแมนติก

# DAY 2

สนามบินบรัสเซลส์ • เมืองลูเวน • เมืองเมเคอเลน • เมืองแอนต์เวิร์ป



## DINNER LOCAL RESTAURANT

บริการอาหารค่ำ ณ ภัตตาคารอาหารท้องถิ่น สัมผัสรสชาติแห่งประเพณีอาหารเบลเยียมแบบดั้งเดิม กับบรรยากาศร้านสุดหรู เสิร์ฟท่านด้วย 3 คอร์สเมนู ซุปโฮมเมดประจำวัน งานหลักเสิร์ฟ สตูฟพลัส คือ เนื้อวัวตุ๋นในซอสเบียร์เบลเยียม เสิร์ฟพร้อมเฟรนช์ฟรายส์ และของหวาน พุดดิ้งข้าวแบบเบลเยียมดั้งเดิมใส่ซินนามอน

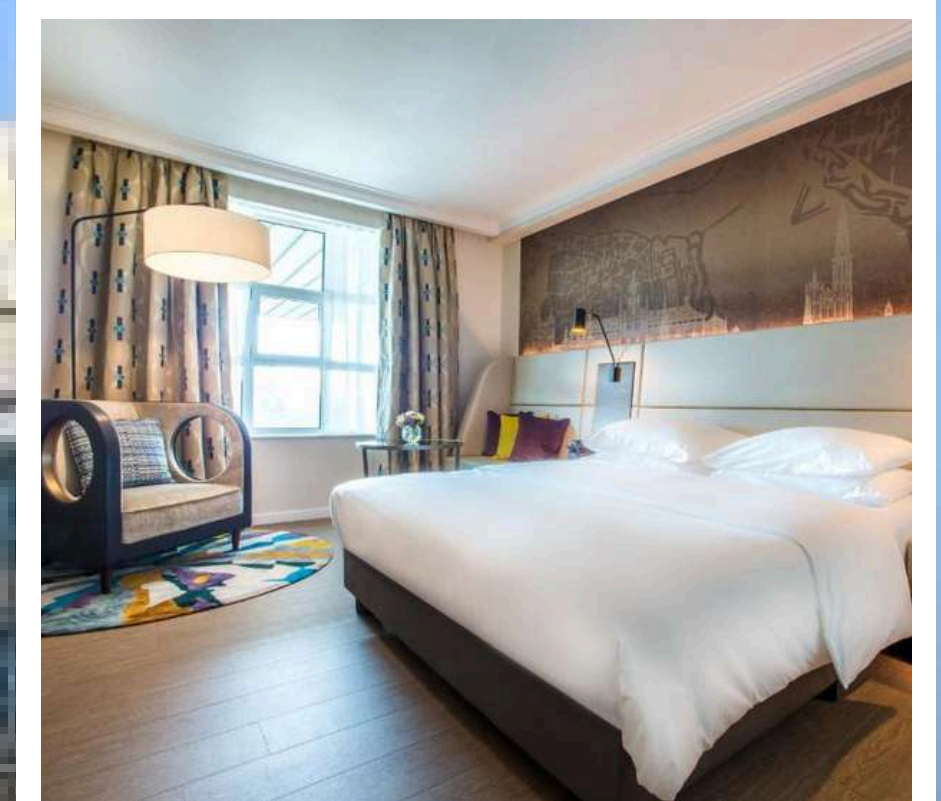
**\*\* ร้านอาหาร และเมนู อาจมีการปรับเปลี่ยนตามความเหมาะสม \*\***

# DAY 2

สนามบิณบัสชาลส์ • เมืองลูเวน • เมืองเมเคอเลน • เมืองแอนต์เวิร์ป

## RADISSON BLU HOTEL, ANTWERP CITY CENTRE

HOTEL : RADISSON BLU HOTEL, ANTWERP CITY CENTRE OR SIMILAR



# DAY 3

เมืองแอนต์เวิร์ป • ย่านเมืองเก่า • พิพิธภัณฑ์ช็อกโกแลต



เช้า บริการอาหารเช้า ณ ห้องอาหารของโรงแรม

## GROTE MARKT

นำท่านเดินชม จตุรัสกลางเมืองแอนต์เวิร์ป คือจตุรัสเก่าแก่ที่รายล้อมด้วยสถาปัตยกรรม อาคารกิลด์เฮาส์ (GUILDHALLS) รูปทรงสวยงามในยุคศตวรรษที่ 16-17 ศาลาว่าการเมืองแอนต์เวิร์ป และ น้ำพุบราโบ



## HET STEEN

นำท่านเข้าชม **เฮท สตี่น** เป็นปราสาทหินอันงดงาม และโดดเด่นริมแม่น้ำสเกลต์ และถือเป็นป้อมปราการหินยุคกลางที่เก่าแก่ที่สุดในเมืองแอนต์เวิร์ป



บริการอาหารกลางวัน ณ ภัตตาคาร

# DAY 3

เมืองแอนต์เวิร์ป • ย่านเมืองเก่า • พิพิธภัณฑ์ช็อกโกแลต

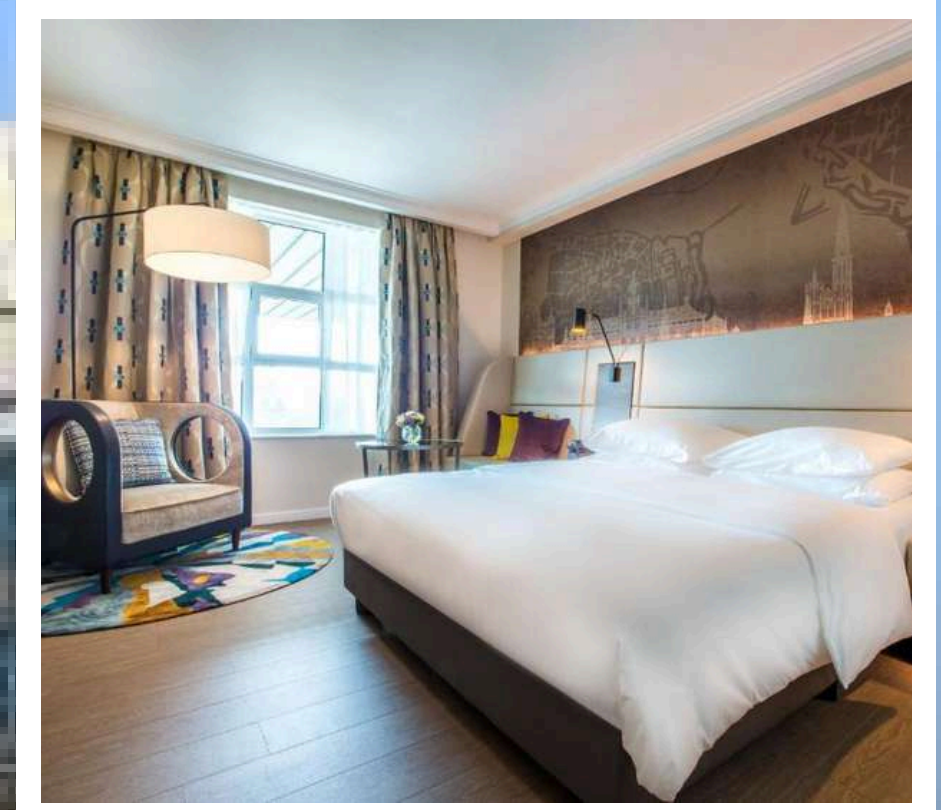
## CHOCOLATE NATION

จากนั้นนำท่านเข้าชม พิพิธภัณฑ์ช็อกโกแลต เป็นพิพิธภัณฑ์ช็อกโกแลตเบลเยียมที่ใหญ่ที่สุดในโลก ซึ่งจัดแสดงเรื่องราวเกี่ยวกับประวัติ จนถึงกระบวนการผลิตช็อกโกแลต เป็นสถานที่ห้ามพลาดสำหรับผู้รักช็อกโกแลต ให้ท่านได้ลิ้มรสประสบการณ์ความอร่อยแบบต้นตำรับ กับหลากหลายรสชาติต้องห้ามพลาด



# DAY 3

เมืองแอนต์เวิร์ป • ย่านเมืองเก่า • พิพิธภัณฑ์ช็อกโกแลต



## RADISSON BLU HOTEL, ANTWERP CITY CENTRE

HOTEL : RADISSON BLU HOTEL, ANTWERP CITY CENTRE OR SIMILAR

# DAY 4

## เมืองเกนต์



 บริการอาหารกลางวัน ณ ภัตตาคารอาหารท้องถิ่น



 เข้า บริการอาหารเช้า ณ ห้องอาหารของโรงแรม

## GHENT

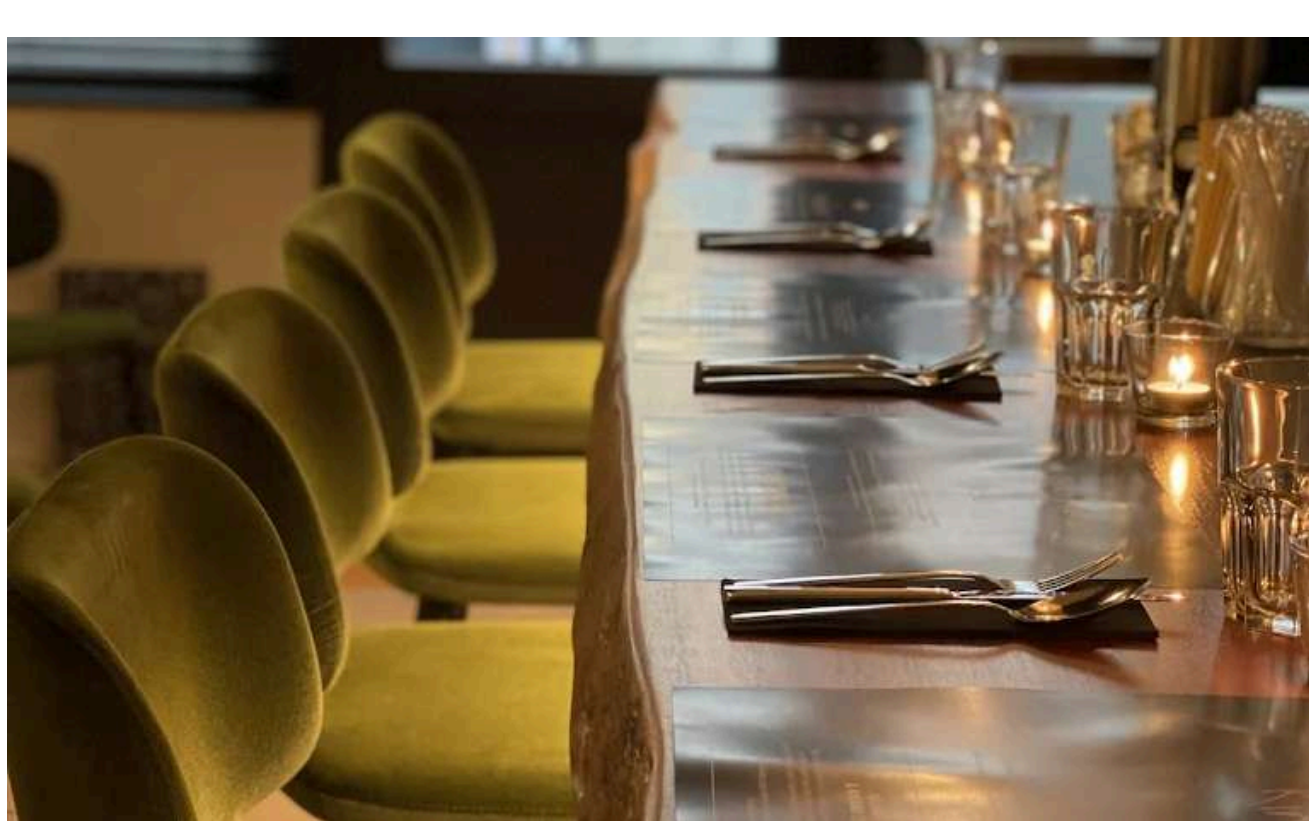
นำท่านเดินทางสู่ เมืองเกนต์ เป็นเมืองท่าที่ใหญ่และมั่งคั่งที่สุดในตอนเหนือของยุโรป เมืองเก่าสุดโรแมนติกที่ทรงเสน่ห์ในทุกมุมของเมือง สวยงามด้วยสถาปัตยกรรม ปราสาทเก่าที่มีคุณค่า (ใช้ระยะเวลาในการเดินทางประมาณ 1.15 ชั่วโมง ระยะทาง 58 กิโลเมตร)

## GHENT CITY TOUR

นำท่านเข้าชม มหาวิหารเซนต์บาโว สถาปัตยกรรมภายนอกแบบนีโอโกธิก และมีห้องใต้ดินแบบโรมัน ซึ่งเป็นสถานที่เก็บรักษาคอลเล็กชันเครื่องประดับงานพิธีกรรมที่ปักด้วยมือและผ้า หนึ่งในสิ่งที่สำคัญที่สุดของประเทศ เบลเยียม จากนั้นนำท่านชม ปราสาทแห่งแคนต์ ปราสาทอิฐที่ถูกล้อมรอบด้วยคูน้ำ โดยขึ้นทะเบียนเป็นมรดกโลกโดยองค์การยูเนสโก เมื่อปี ค.ศ. 1999

# DAY 4

## เมืองเกนต์



## DINNER THAI RESTAURANT

บริการอาหารค่ำ ณ ภัตตาคารอาหารไทย ที่มอบประสบการณ์การรับประทานอาหารรสเลิศ ด้วยรสชาติคนไทยแท้ ๆ บริการท่านด้วยเมนู กอดมันปลา สะเต๊ะไก่ หอยแมลงภู่ผัดพริกเผา ปลาผัดขึ้นช่าย ผัดกะเพราทะเล และแกงคั่วกุ้งสับประด ผัสมงฮวานให้ท่านละ 1 เสิร์ฟ คือ ข้าวเหนียวมะม่วง

**\*\* ร้านอาหาร และเมนู อาจมีการปรับเปลี่ยนตามความเหมาะสม \*\***

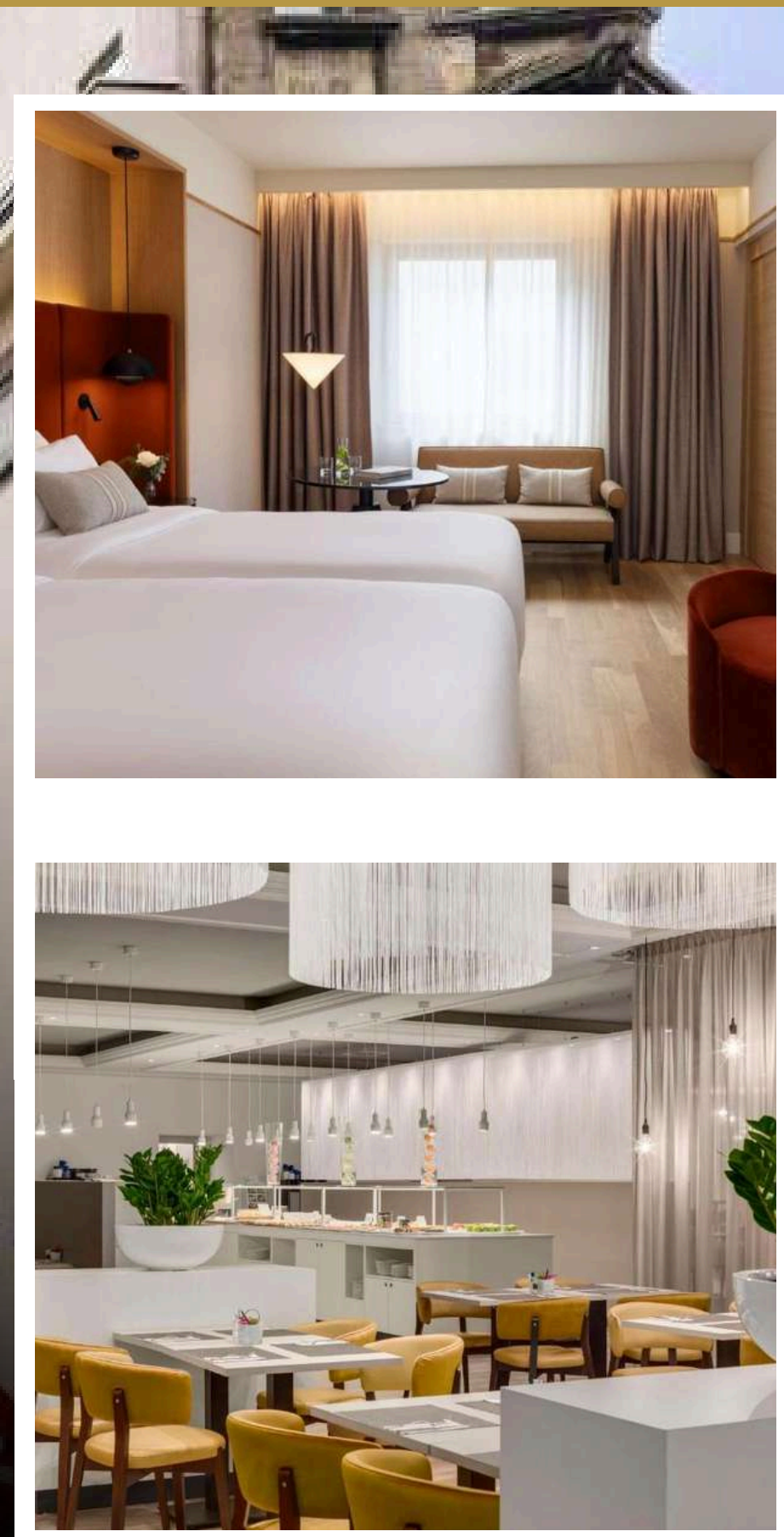
DAY 4 |

เมืองเกนต์



# NH COLLECTION GENT HOTEL

HOTEL : NH COLLECTION GENT HOTEL OR SIMILAR



# DAY 5

เมืองบรัสเซลส์ • จัตุรัสกรองด์ ปลาซ • เดอะ อโตเมียม



 เข้า บริการอาหารเช้า ณ ห้องอาหารของโรงแรม

## BRUSSELS

นำท่านเดินทางสู่ เมืองบรัสเซลส์ เยือนนครหลวงแห่งเบลเยียม เป็นอีกหนึ่งเมืองใหญ่ และมีความเจริญมากในทวีปยุโรป มีเสน่ห์ของวัฒนธรรม ย่านเมืองเก่า แต่ก็มีมีความเจริญก้าวหน้าทางเทคโนโลยี และนวัตกรรมอย่างมาก (ใช้ระยะเวลาในการเดินทางประมาณ 1.10 ชั่วโมง ระยะทาง 55 กิโลเมตร)

นำท่านเยือน จัตุรัสกรองด์ ปลาซ หรือ จัตุรัสแกรนด์เพลส ตั้งอยู่ใจกลางเมืองบรัสเซลส์ เป็นอีกหนึ่งตึกร้างเก่าแก่ ที่ประดับตกแต่งภายในบริเวณได้อย่างงดงาม จนได้ชื่อว่าเป็นหนึ่งในจัตุรัสที่สวยงามที่สุดอีกแห่งหนึ่งของยุโรป แวะถ่ายรูป ณ ศาลว่าการกรุงบรัสเซลส์ เป็นอีกหนึ่งอาคารที่กว้างขวางมาก เป็นสถาปัตยกรรมอันทรงคุณค่า ที่สร้างในสมัยยุคกลาง สไตล์โกธิคผสมผสาน กับศิลปะบาโรค ที่แสนวิจิตร ชวนให้ท่านได้เพลิดเพลินกับความงดงามของศิลปะ



 บริการอาหารกลางวัน ณ ภัตตาคาร

# DAY 5

เมืองบรัสเซลส์ • จัตุรัสกรองด์ ปลาซ • เดอะ อโตะเมียม



# NEUHAUS

BELGIUM • 1857

“เบลเยียม” เมืองหลวงแห่งช็อกโกแลต ร้อยปีแห่งการรังสรรค์ความหวาน ไม่พลาดที่จะนำท่านเยี่ยมชม NEUHAUS ร้านช็อกโกแลตชื่อดังของประเทศเบลเยียม ต้นตำรับทำช็อกโกแลตสอดไส้ หรือช็อกโกแลตพราลีน (PRALINE) ที่ปัจจุบันได้กลายเป็นหนึ่งในเอกลักษณ์ของช็อกโกแลตเบลเยียม

พิเศษ มอบ TIMELESS MASTERPIECES  
BALLOTIN (350 G) ช็อกโกแลตอันเป็น  
เอกลักษณ์ให้กับทุกท่าน ท่านละ 1 กล่อง



# DAY 5

เมืองบรัสเซลส์ • จัตุรัสกรองด์ ปลาซ • เดอะ อโตเมียม

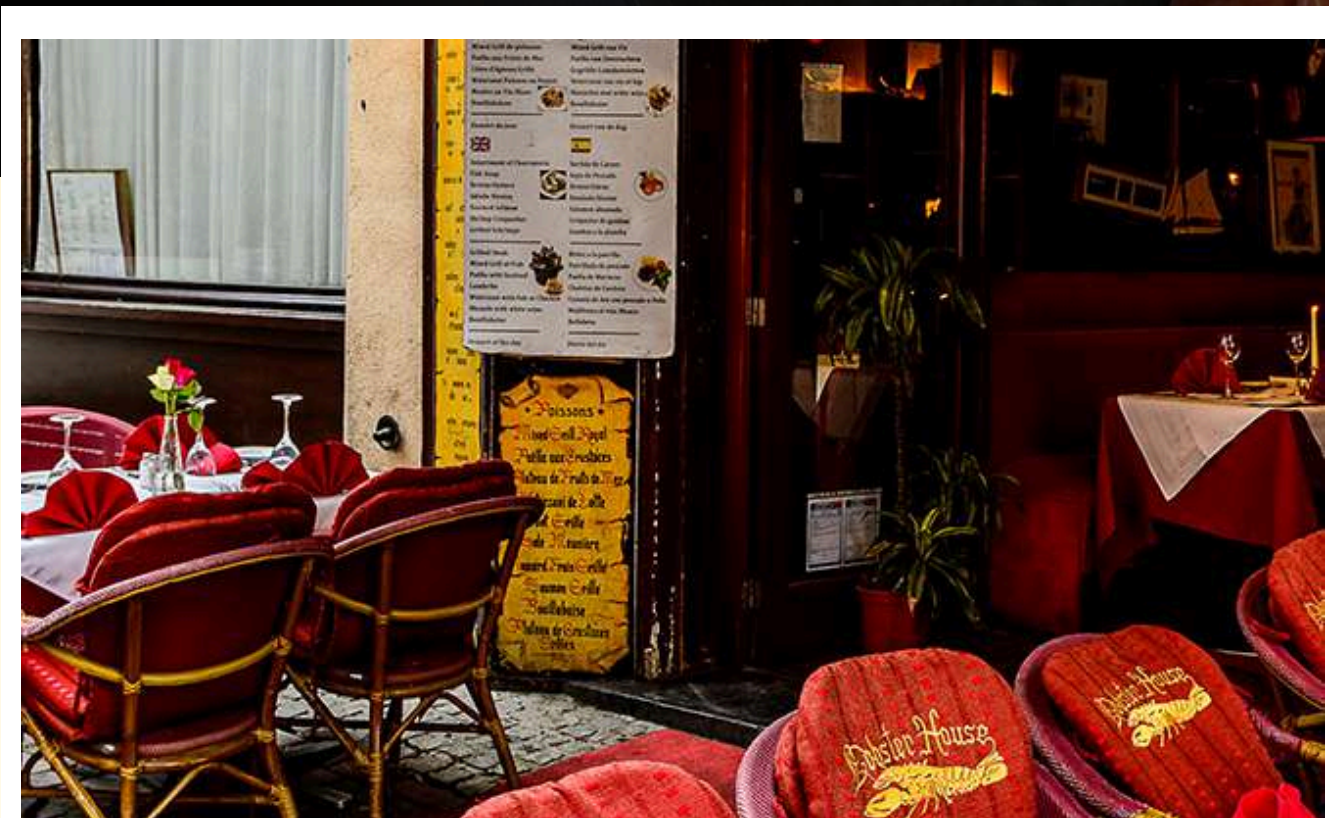
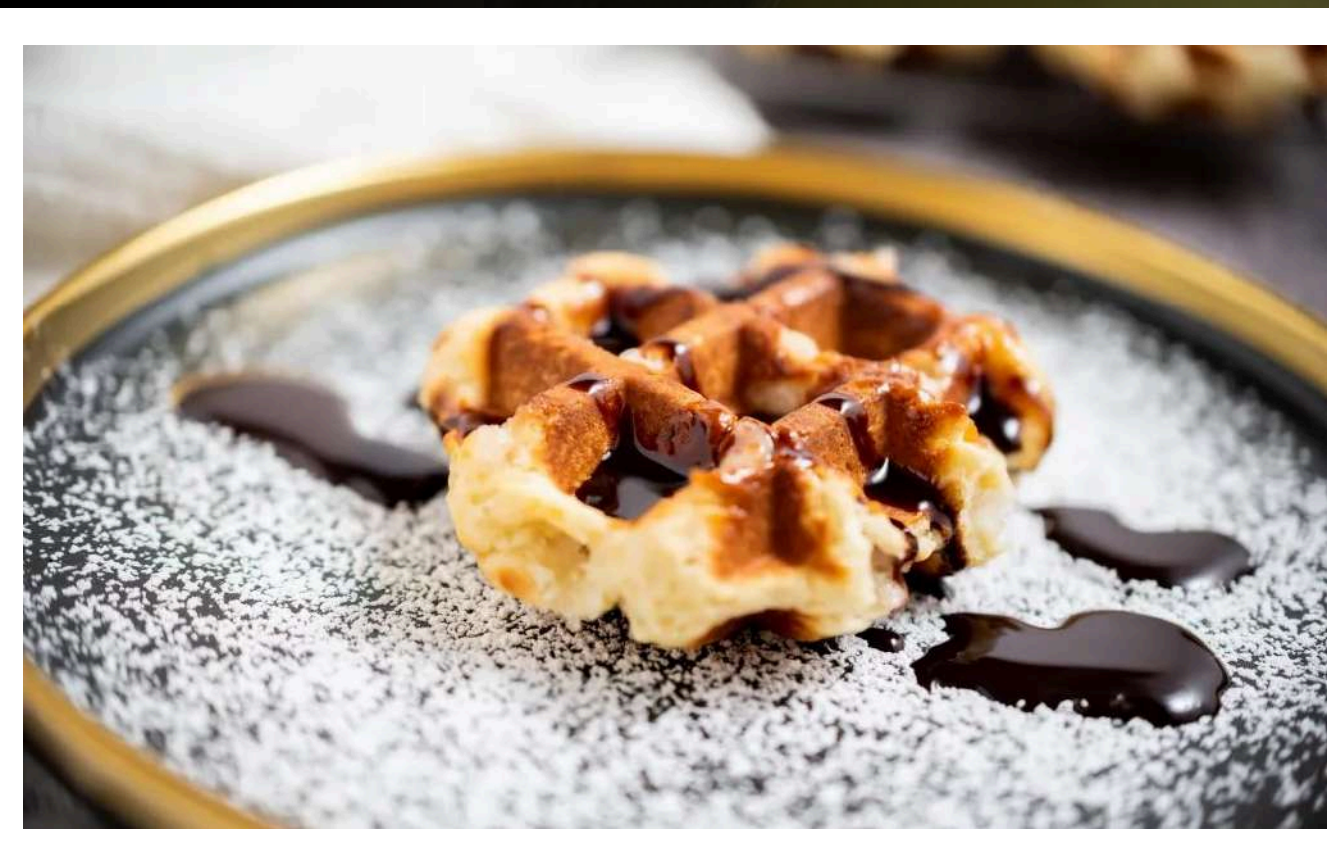


## ATOMIUM BRUSSELS

จากนั้นนำท่านเข้าชม เดอะ อโตเมียม สถาปัตยกรรมรูปร่างแปลกตา ทรงอะตอม ที่เป็นอีกหนึ่งแลนด์มาร์คของกรุงบรัสเซลส์ แสดงถึงสัญลักษณ์ความก้าวหน้าด้านวิทยาศาสตร์ และเทคโนโลยีของเมืองได้เป็นอย่างดี โดยออกแบบการสร้างให้มีลักษณะเป็นโมเดลของหน่วยเซลล์ของผลึกเหล็กที่ประกอบด้วย 9 ลูกทรงกลมเชื่อมต่อกันด้วยท่อขนาดใหญ่

# DAY 5 |

เมืองบรัสเซลส์ • จัตุรัสกรองด์ ปลาซ • เดอะ ออโตเมียม



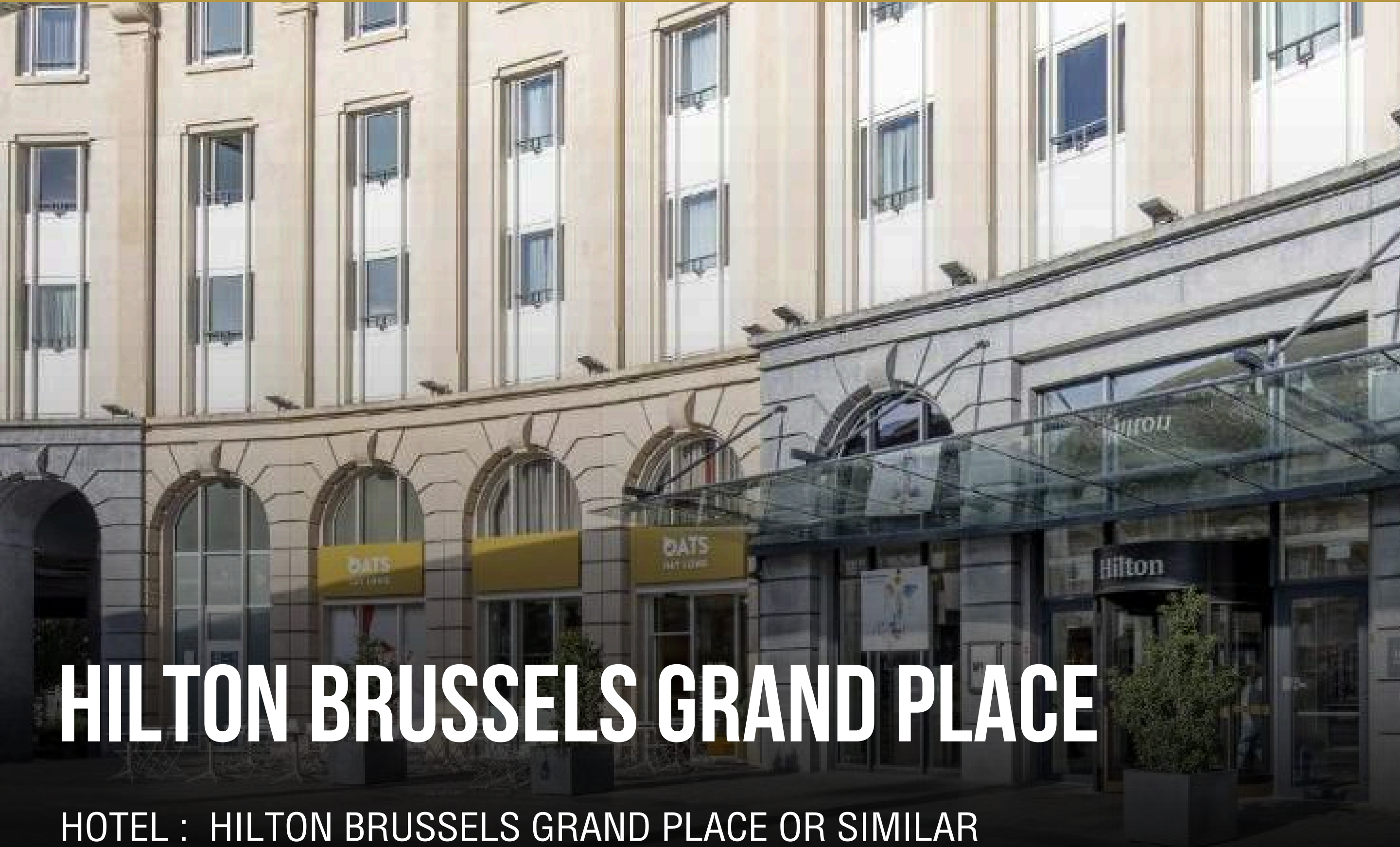
## DINNER THE LOBSTER HOUSE BRUSSELS

บริการอาหารค่ำ ณ ภัตตาคารอาหารทะเลใจกลางกรุงบรัสเซลส์ คัดสรรวัตถุดิบสดใหม่จากท้องทะเล บริการ  
ท่านด้วย 3 คอร์สเมนู เสิร์ฟ ชุปหัวหอมอบชีสฝรั่งเศส และจานหลัก ทะเลรวมอย่าง ประกอบด้วย กุ้งล็อบสเตอร์  
หอย ปลา ตามฤดูกาล เคียงกับซอส และผัก พร้อมของหวาน วาฟเฟิลราดซอสช็อกโกแลตสโตนเบอรี่

**\*\* ร้านอาหาร และเมนู อาจมีการปรับเปลี่ยนตามความเหมาะสม \*\***

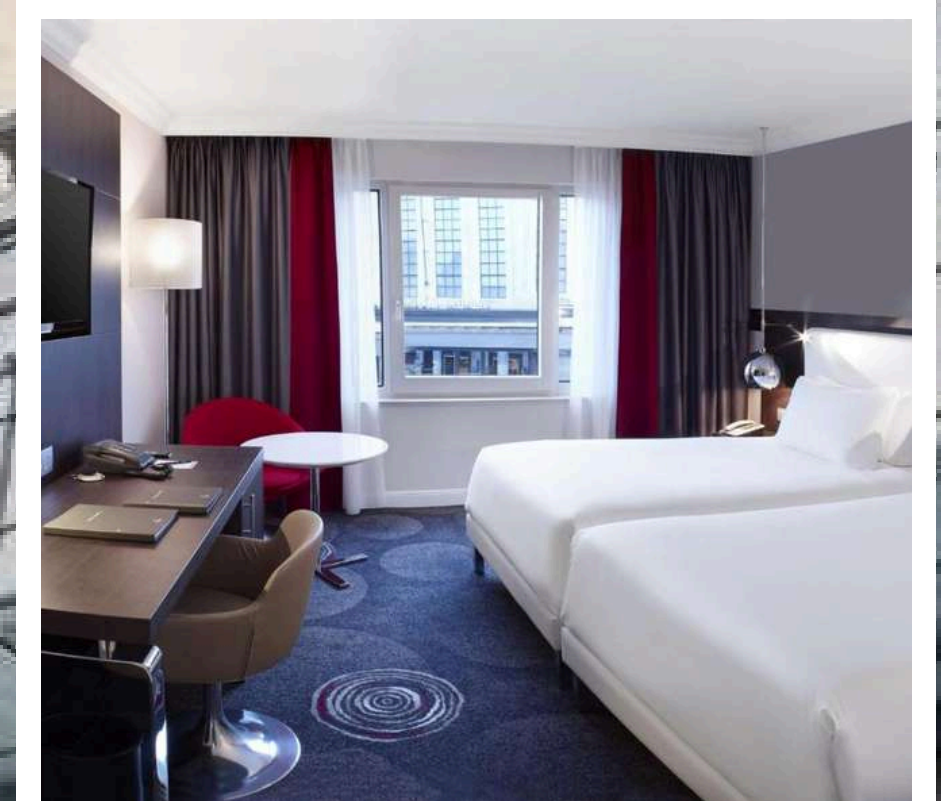
# DAY 5

เมืองบรัสเซลส์ • จัตุรัสกรองด์ ปลาซ • เดอะ ออโตเมียม



## HILTON BRUSSELS GRAND PLACE

HOTEL : HILTON BRUSSELS GRAND PLACE OR SIMILAR



# DAY 6

เมืองดอร์คบูย • ตลาดคริสมาสต์ บรัสเซลส์



 เข้า บริการอาหารเช้า ณ ห้องอาหารของโรงแรม

## DURBUY

นำท่านเดินทางสู่ เมืองดอร์คบูย เป็นเมืองเล็ก ๆ ที่มีเสน่ห์ กลิ่นอายแห่งยุคกลาง เคยได้รับฉายาว่า "เมืองที่เล็กที่สุดในโลก" ขึ้นชื่อเรื่องบรรยากาศโรแมนติกเหมือนเมืองในเทพนิยาย (ใช้ระยะเวลาในการเดินทางประมาณ 2.20 ชั่วโมง ระยะทาง 126 กิโลเมตร)

เมื่อเดินทางถึง นำท่านเที่ยวชมภายใน เมืองดอร์คบูย เมืองเล็ก ๆ สุดน่ารัก ตึ่มดำกับบรรยากาศของเมืองที่งดงามเหมือนภาพวาด บ้านหินเก่าแก่ที่ถูกประดับด้วยไม้เลื้อย เรียงรายอยู่ตามตรอกซอย ถนนหินกรวด และทิวทัศน์ธรรมชาติริมแม่น้ำ ทำให้เป็นจุดหมายปลายทางยอดนิยมสำหรับการเดินชมเมือง

 บริการอาหารกลางวัน และอาหารค่ำ ณ ภัตตาคาร

# DAY 6

เมืองดูร์คบูย • ตลาดคริสมาสต์ บรัสเซลส์

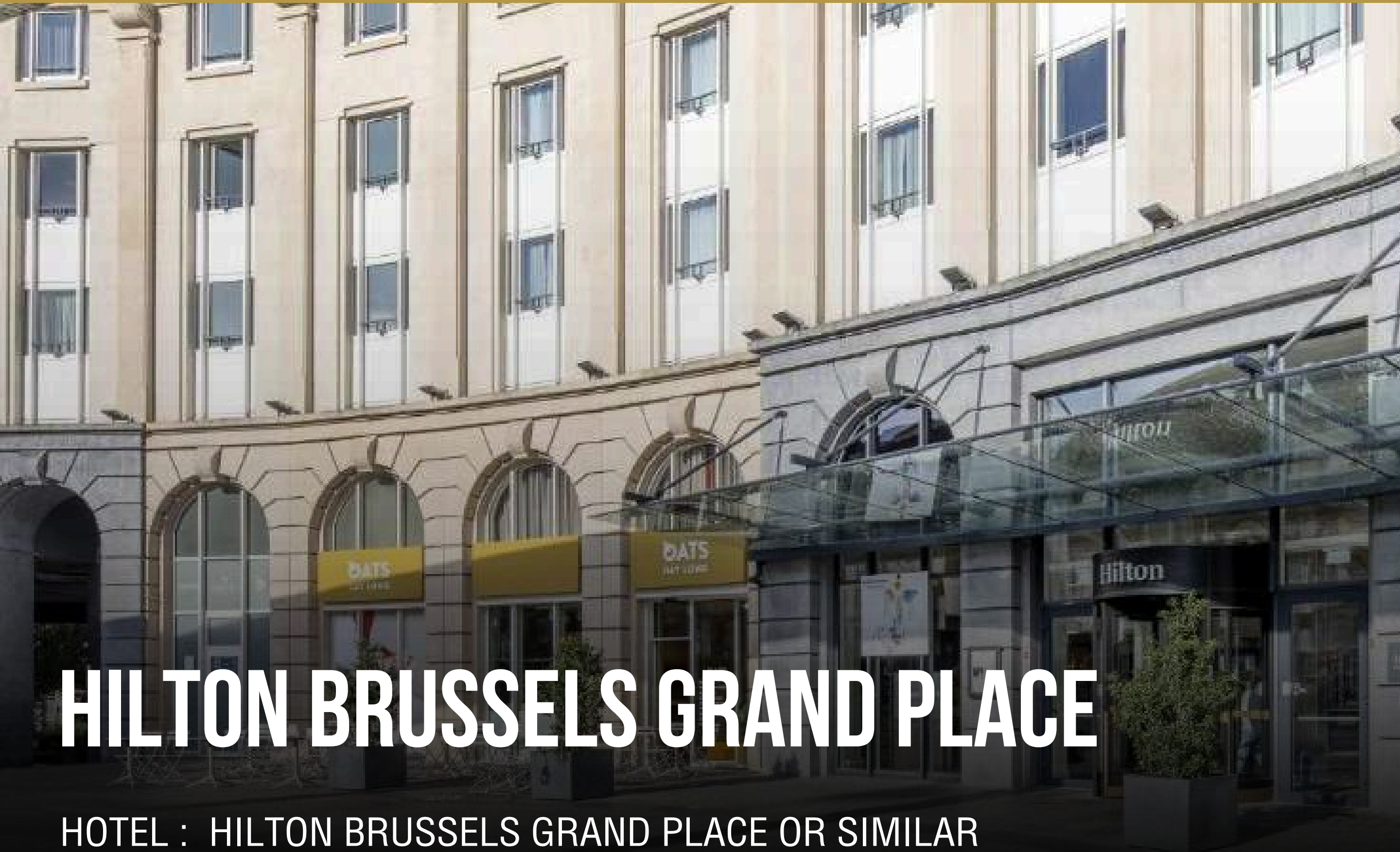


## BRUSSELS CHRISTMAS MARKET

นำท่านเยือน ตลาดคริสต์มาสบรัสเซลส์ WINTER WONDERS BRUSSELS บริเวณจัตุรัสหลัก เต็มไปด้วยบรรยากาศสุดคึกคัก และโรแมนติกในช่วงฤดูหนาว โดดเด่นด้วยแสงไฟประดับสุดตระการตา การแสดงแสงสี (LIGHT & SOUND SHOW) รวมถึงชิงช้าสวรรค์ขนาดใหญ่ ที่ช่วยเติมเต็มบรรยากาศเทศกาล

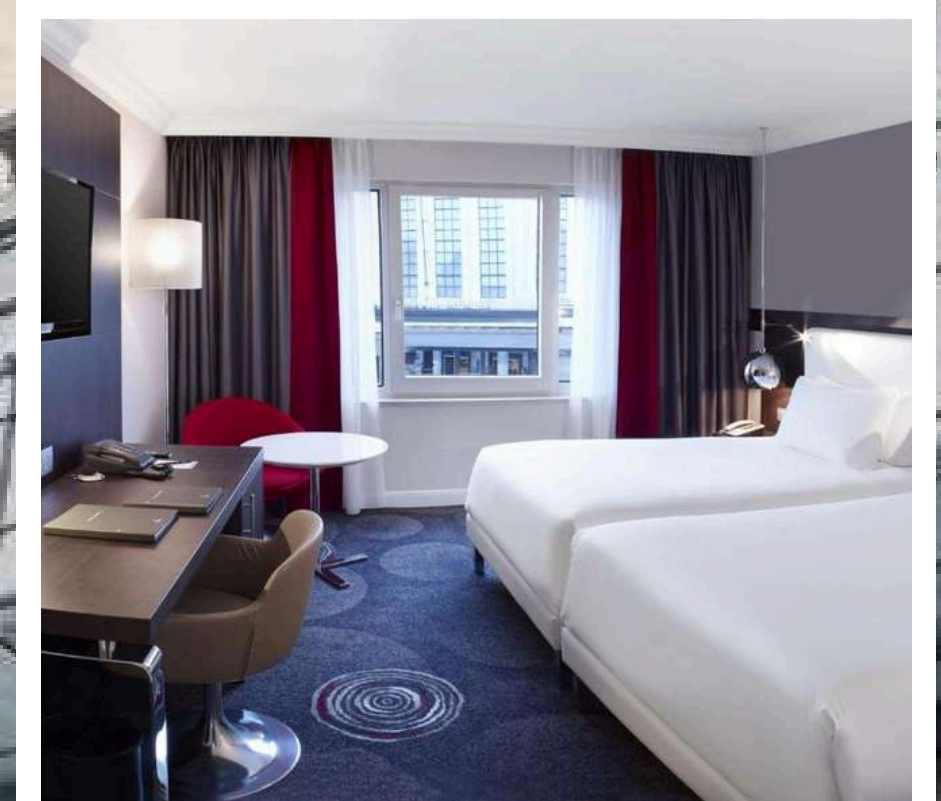
DAY 6 |

เมืองดูร์คบูย



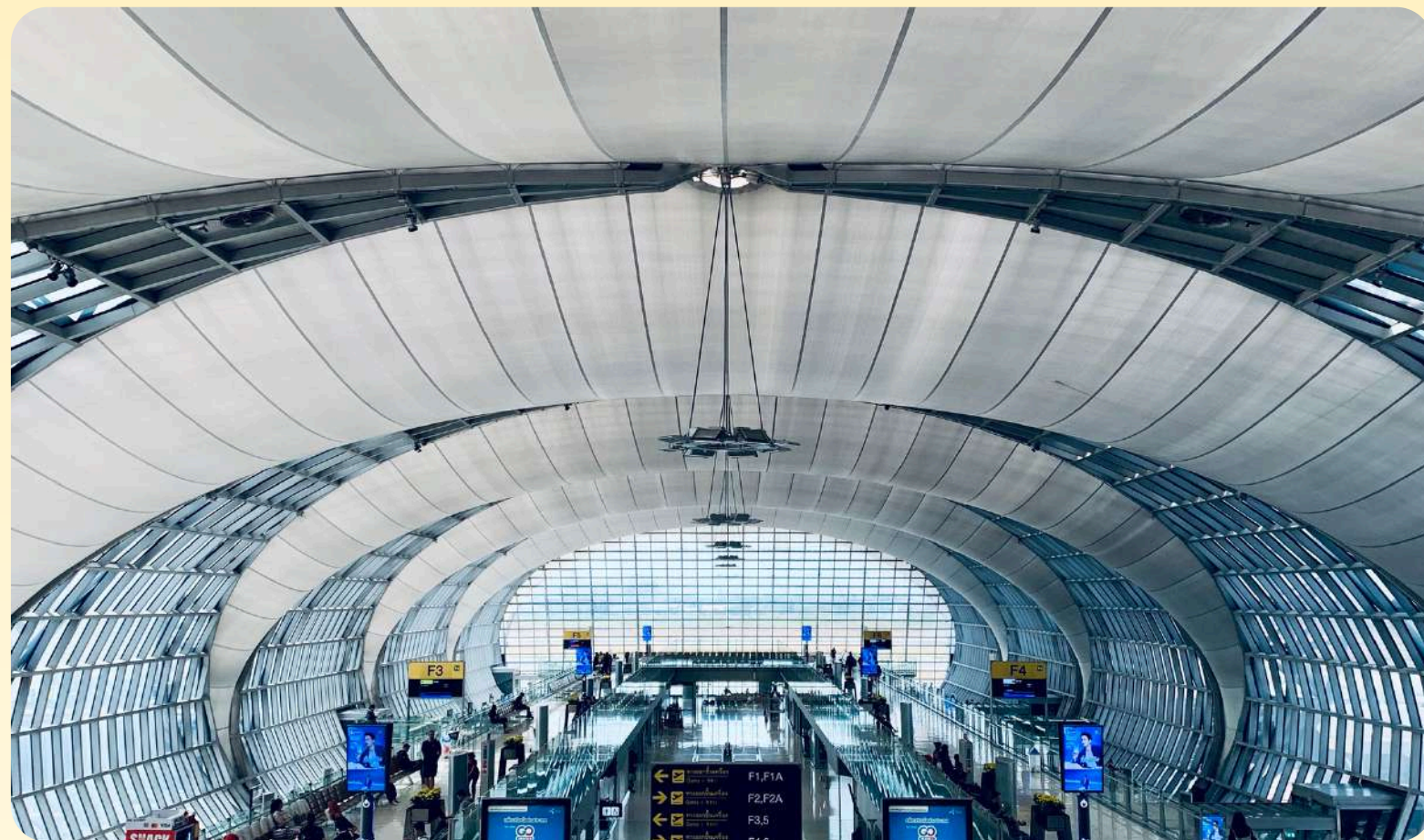
# HILTON BRUSSELS GRAND PLACE

HOTEL : HILTON BRUSSELS GRAND PLACE OR SIMILAR



# DAY 7 |

## สนามบินบรีซาเซลส์



 เข้า บริการอาหารเช้า ณ ห้องอาหารของโรงแรม

ได้เวลาอันสมควร นำท่านเดินทางสู่สนามบินบรีซาเซลส์ เพื่อบินกลับประเทศไทย..

**13.10 น.** นำท่านออกเดินทางสู่ สนามบินสุวรรณภูมิ โดย สายการบินไทยแอร์เวย์ เที่ยวบินที่ TG935 (ใช้เวลาเดินทางประมาณ 11 ชั่วโมง)

**23.25 น.** นำท่านเดินทางถึง สนามบินคูโบ เพื่อรอต่อเครื่องกลับประเทศไทย

# DAY 8 |

## สนามบินสุวรรณภูมิ

**06.10 น.** นำท่านเดินทางถึง สนามบินสุวรรณภูมิ โดยสวัสดิภาพพร้อมความประทับใจ..

หมายเหตุ: โปรแกรมการเดินทาง และราคาอาจมีการเปลี่ยนแปลงตามความเหมาะสม เนื่องจากสภาพอากาศ เวลา และสายการบิน ทั้งนี้เพื่อประโยชน์ของลูกค้าเป็นสำคัญ



# อัตราค่าบริการทัวร์ สำหรับผู้เดินทาง 10 ท่าน

| ประเภทผู้เดินทาง  | ราคาต่อท่าน/บาท |
|---|-----------------|
| ผู้ใหญ่ พักห้องคู่ ท่านละ   | 178,900         |
| เด็กอายุต่ำกว่า 12 ปี (พักกับ ผู้ใหญ่ 1ท่าน)                      | 170,000         |
| เด็กอายุต่ำกว่า 12 ปี (พักกับ ผู้ใหญ่ 2 ท่าน ... มีเตียงเสริม)    | 161,000         |
| เด็กอายุต่ำกว่า 12 ปี (พักกับ ผู้ใหญ่ 2 ท่าน ... ไม่มีเตียงเสริม) | 152,000         |
| พักเดี่ยว ชำระเพิ่ม ท่านละ  | 35,500          |

## อัตราค่าบริการทัวร์ สำหรับผู้เดินทาง 8 ท่าน

| ประเภทผู้เดินทาง  | ราคาต่อท่าน/บาท |
|---|-----------------|
| ผู้ใหญ่ พักห้องคู่ ท่านละ   | 198,900         |
| เด็กอายุต่ำกว่า 12 ปี (พักกับ ผู้ใหญ่ 1ท่าน)                      | 188,900         |
| เด็กอายุต่ำกว่า 12 ปี (พักกับ ผู้ใหญ่ 2 ท่าน ... มีเตียงเสริม)    | 179,000         |
| เด็กอายุต่ำกว่า 12 ปี (พักกับ ผู้ใหญ่ 2 ท่าน ... ไม่มีเตียงเสริม) | 169,000         |
| พักเดี่ยว ชำระเพิ่ม ท่านละ  | 35,500          |

## อัตราค่าบริการนี้รวม

1. ค่าบัตรโดยสารเครื่องบิน ไป - กลับ ตามเส้นทางและสายการบิน ที่ได้ระบุไว้ในรายการพร้อมภาษีสนามบินทุกแห่ง
2. ค่าที่พัก ห้องละ 2 ท่าน ตามโรงแรมที่ระบุไว้ในรายการ หรือระดับเดียวกัน
3. ค่าประกันอุบัติเหตุในระหว่างการเดินทางในวงเงิน ท่านละ 1,500,000.- บาท
4. ค่าเข้าชม และค่ายานพาหนะทุกชนิดตามที่ได้ระบุไว้ในรายการ
5. ค่าอาหารตามที่ระบุในรายการท่องเที่ยว
6. ค่าวีซ่าประเภทท่องเที่ยว

## อัตราค่าบริการนี้ไม่รวม

1. ค่าใช้จ่ายส่วนตัว อาทิ ค่าอาหาร-เครื่องดื่ม นอกเหนือจากรายการ, ค่าชกரிด, ค่าโทรศัพท์ เป็นต้น
2. ค่าภาษีหัก ณ ที่จ่าย 3% และค่าภาษีมูลค่าเพิ่ม 7%
3. ค่าภาษีซื้อเพลิงที่ทางสายการบินอาจมีการเรียกเก็บเพิ่มเติมอีก

# รายละเอียดการชำระเงิน

เงื่อนไขการชำระเงิน : สำหรับการจอง กรุณาชำระมัดจำ ท่านละ 50,000.- บาท

- ชำระยอดทั้งหมดก่อนการเดินทางอย่างน้อย 14 วัน
- ชำระด้วยเช็คหรือแคชเชียร์เช็ค โดยสั่งจ่ายในนาม บริษัท อีลิท ฮอลิเดย์ แอนด์ เอเยนซี(ประเทศไทย)จำกัด

ชำระโดยเงินสด

สามารถชำระค่ามัดจำผ่านทางเว็บไซต์ได้ [www.eliteholidaythailand.com](http://www.eliteholidaythailand.com)

ชำระด้วยการโอนเงินผ่านธนาคาร (กรุณาแฟกซ์ใบนำฝากมายังเบอร์ Fax. 02-6619788)

ชื่อบัญชี บจก. อีลิท ฮอลิเดย์ แอนด์ เอเยนซี (ประเทศไทย) จำกัด

ธนาคารกสิกรไทย สาขา สุขุมวิท 18 (เอ็กเซน ทาวเวอร์)

เลขที่ 639-1-00263-9 บัญชีกระแสรายวัน

การยกเลิก :

- กรุณาแจ้งล่วงหน้าอย่างน้อย 30 วันทำการ มิฉะนั้น ทางบริษัทฯ ขอสงวนสิทธิ์ในการคืนเงินมัดจำ
- กรณียกเลิกก่อนการเดินทาง 21 วันทำการ ทางบริษัทฯ มีความจำเป็นต้องหัก 50% ของอัตราค่าบริการ
- กรณียกเลิกก่อนการเดินทาง 14 วันทำการ ทางบริษัทฯ ขอสงวนสิทธิ์ในการคืนเงินทั้งหมด

# เงื่อนไขการรับบริการทัวร์

1. บริษัทฯ ขอสงวนสิทธิ์ไม่รับท่านผู้เดินทางที่เคยเดินทางแล้วมีประวัติความประพฤติไม่น่ารัก หรือมีพฤติกรรม เป็นที่รังเกียจของคนส่วนใหญ่ เช่น ไม่รักษาเวลา, พุดจาหยาบคาย, ดื่มสุราบนรถ, ก่อเสียงรำคาญรบกวนผู้อื่น, หรือพยายามสร้างความวุ่นวายในคณะทัวร์ ฯลฯ ทั้งนี้เพื่อความสงบสุขของคณะผู้เดินทางส่วนใหญ่
2. บริษัทฯ ขอสงวนสิทธิ์ไม่รับท่านผู้เดินทางที่มีอายุครรภ์เกิน 4 เดือน ทั้งนี้เพื่อความปลอดภัยของท่านผู้เดินทางและการกักในครรภ์
3. บริษัทฯ ขอสงวนสิทธิ์ไม่รับท่านผู้เดินทางที่มีความประสงค์จะลักลอบเข้าประเทศอื่นเพื่อไปทำงาน หรือเพื่อการอื่นใดอันมิใช่การท่องเที่ยว
4. บริษัทฯ ขอสงวนสิทธิ์ในการพิจารณาให้หรือไม่ให้บริการแก่ท่านที่ต้องใช้รถเข็น (กรุณาแจ้งให้บริษัทฯ ทราบก่อนจองทัวร์เพื่อหาข้อสรุปร่วมกัน) โดยบริษัทฯ ต้องทราบขอภัยเพราะบางเส้นทางอาจไม่สะดวกในการเดินทางสำหรับท่านที่ต้องใช้รถเข็น ยกเว้นทัวร์คณะส่วนตัว
5. บริษัทฯ ขอสงวนสิทธิ์ในการพิจารณาให้หรือไม่ให้บริการแก่ท่านที่มีเด็กทารกอายุต่ำกว่า 2 ขวบ ร่วมเดินทางไปด้วย (กรุณาแจ้งให้บริษัทฯ ทราบก่อนจองทัวร์เพื่อหาข้อสรุปร่วมกัน) โดยบริษัทฯ ต้องทราบขอภัยเพราะเด็กเล็กอาจงอแงรบกวนผู้เดินทางท่านอื่น ยกเว้นทัวร์คณะส่วนตัว
6. บริษัทฯ ขอสงวนสิทธิ์ในการพิจารณาให้หรือไม่ให้บริการแก่ท่านที่เป็นพระภิกษุสงฆ์หรือนักบวชในบางรายการ ทัวร์หรือบางเส้นทาง ยกเว้นทัวร์คณะส่วนตัว
7. บริษัทฯ ขอสงวนสิทธิ์ในการยกเลิกสิทธิประโยชน์ของท่านที่จองทัวร์ไว้แล้ว แต่ไม่ชำระเงินมัดจำภายในระยะเวลาที่กำหนด ให้แก่ลูกค้าท่านต่อไปที่แจ้งชื่อรอไว้ ทั้งนี้เพื่อประโยชน์ของผู้ร่วมเดินทางท่านอื่น
8. บริษัทฯ ขอสงวนสิทธิ์ในการยกเลิกการเดินทางในกรณีที่มีผู้เดินทางต่ำกว่า 15 ท่าน โดยจะแจ้งให้ผู้เดินทาง ทราบล่วงหน้าก่อนเดินทางไม่น้อยกว่า 15 วัน และยินดีจะจัดหาคณะทัวร์อื่นทดแทนหากท่านต้องการ
9. ในกรณีที่ท่านยกเลิกการเดินทาง บริษัทฯ ขอสงวนสิทธิ์ในการหักเงินค่าใช้จ่าย โดย หากยกเลิกก่อนเดินทาง 21 วัน ขอหักร้อยละ 50 ของอัตราค่าบริการ หากยกเลิกก่อนเดินทาง 14 วัน ขอหักร้อยละ 100 ของอัตราค่าบริการ
10. ในกรณีที่ท่านขอเปลี่ยนตัวผู้เดินทาง โดยสามารถขอวีซ่าได้ทันภายในกำหนดเวลา บริษัทฯ ขอสงวนสิทธิ์ในการ คิดค่าใช้จ่ายเพิ่ม เฉพาะค่าธรรมเนียมในการยื่นวีซ่าและค่าเปลี่ยนชื่อตั๋วเครื่องบินเท่านั้น เว้นแต่ตั๋วเครื่องบินที่ไม่อนุญาตให้เปลี่ยนชื่อหรือคืนตั๋ว
11. บริษัทฯ ขอสงวนสิทธิ์ไม่คืนค่าธรรมเนียมการยื่นวีซ่าในทุกกรณี หากมีการยื่นวีซ่าแล้ว
12. บริษัทฯ ขอสงวนสิทธิ์ไม่รับผิดชอบต่อการที่ท่านถูกปฏิเสธไม่ให้เดินทางเข้าหรือออกจากประเทศใด ๆ อันเนื่องมาจากเหตุผลส่วนตัวของท่านผู้เดินทาง เช่น เอกสารการเดินทางไม่ถูกต้อง, พกพาสิ่งของผิดกฎหมาย หรือมีความประพฤติส่อไปในทางเสื่อมเสียรวมถึงการที่มีได้เดินทางเพราะเหตุภัยธรรมชาติ หรือการยกเลิกเที่ยวบิน

## เงื่อนไขการรับบริการทัวร์

13. สำหรับท่านผู้เดินทางที่ประสงค์จะซื้อตั๋วเครื่องบินภายในประเทศเพิ่มเติม (นอกเหนือจากรายการตามทัวร์) หรือดำเนินการใด ๆ ที่ก่อให้เกิดค่าใช้จ่าย กรุณาแจ้งให้บริษัทฯ ทราบก่อน เพื่อขอคำยืนยันสำหรับการออกเดินทางของทัวร์นั้นๆ หากท่านผู้เดินทางซื้อตั๋วหรือชำระค่าใช้จ่ายใด ๆ ไป โดยไม่ได้รับการยืนยันดังกล่าวแล้วต่อมาทัวร์นั้น ๆ ไม่สามารถออกเดินทางได้ ทางบริษัทฯ ขอสงวนสิทธิ์ไม่รับผิดชอบสำหรับค่าใช้จ่ายที่เกิดขึ้น
14. บริษัทฯ จะส่งกำหนดการท่องเที่ยว (ฟลอลโปรแกรม) ให้แก่ท่านก่อนการเดินทางไม่น้อยกว่า 10 วัน หาก ท่านเห็นว่ารายการท่องเที่ยวดังกล่าวไม่ตรงตามความประสงค์ของท่าน ไม่ว่าจะเป็นการเปลี่ยนแปลงของ โรงแรมที่พัก หรือการปรับเปลี่ยนรายการท่องเที่ยวใด ๆท่านมีสิทธิ์ขอยกเลิกการเดินทางได้เป็นกรณีพิเศษ โดยแจ้งให้บริษัทฯ ทราบก่อนออกเดินทางไม่น้อยกว่า 5 วัน หากท่านยืนยันจะออกเดินทาง บริษัทฯ ขอถือเอาตามฟลอลโปรแกรมเป็นยุติ เว้นแต่ ในกรณีที่เกิดเหตุจำเป็นหรือสุดวิสัย อาทิ การล่าช้าของสายการบิน, การนัดหยุดงาน, การประท้วง, การจลาจล, ภัยธรรมชาติ, อุบัติเหตุ, ปัญหาการจราจร ฯลฯ บริษัทฯ ขอสงวนสิทธิ์ในการเปลี่ยนแปลงฟลอลโปรแกรมตามความเหมาะสม ทั้งนี้ เพื่อคำนึงถึงความปลอดภัย และรักษาผลประโยชน์ของท่านให้ได้มากที่สุด
15. สถานที่ท่องเที่ยวที่ระบุในรายการได้รวมค่าเข้าชมไว้แล้ว หากในวันเดินทาง สถานที่ท่องเที่ยวดังกล่าวปิดทำการ บริษัทฯ จะคืนเงินค่าเข้าชมให้แก่ท่านตามที่ระบุไว้ในเอกสารของสถานที่นั้น ๆ หรือจะสลับปรับเปลี่ยนรายการ เพื่อให้ท่านสามารถเข้าชมได้ แต่ในกรณีที่มีเหตุล่าช้าหรือเหตุอื่นใดเกิดขึ้นระหว่างการเดินทางทำให้ท่านไม่สามารถเข้าชมสถานที่ท่องเที่ยวดังกล่าวได้ โดยมีใช้ความผิดของบริษัทฯ บริษัทฯ ขอสงวนสิทธิ์ไม่คืนเงินค่าเข้าชมให้แก่ท่าน
16. บริษัทฯ ขอสงวนสิทธิ์ไม่รับผิดชอบต่อการสูญหายหรือเสียหายอย่างใด ๆ อันเกิดขึ้นแก่ทรัพย์สินของท่าน อันเนื่องจากการโจรกรรม และ/หรือความประมาทจากตัวนักท่องเที่ยวเอง
17. ของกำนัลต่างๆ ที่บริษัทฯ มอบให้ (ถ้ามี) เช่น กระเป๋าเดินทาง ไม่สามารถหักทอนเป็นส่วนลดเป็นตัวแทนได้ โดยท่านสามารถเลือกใช้ของกำนัลดังกล่าวในขณะร่วมเดินทางไปกับคณะทัวร์หรือไม่ก็ได้ตามอัธยาศัย
18. เครื่องบินเป็นไปตามเงื่อนไขตั๋วเครื่องบินแบบหมู่คณะของสายการบินต่าง ๆ บริษัทฯ ไม่สามารถเลือกตำแหน่งที่นั่งได้เอง ทั้งนี้บริษัทฯ จะพยายามจัดที่นั่งให้แก่ท่านและครอบครัวตามความเหมาะสม ให้ดีที่สุดภายใต้ลักษณะตำแหน่งที่นั่งแบบหมู่คณะที่สายการบินจัดให้มา
19. บริษัทฯ ขอต้อนรับและมีความยินดีที่ได้ให้บริการแก่ท่านผู้เดินทางที่เชื่อมั่นในมาตรฐานของบริษัทฯ ซึ่งประสงค์จะเดินทางไปท่องเที่ยวพักผ่อนแบบหมู่คณะ และเข้าใจถึงวิถีชีวิตตลอดจนวัฒนธรรมของประเทศที่ท่านได้เดินทางไป
20. เมื่อท่านจองทัวร์และชำระมัดจำแล้ว หมายถึงท่านยอมรับในข้อความและเงื่อนไขที่บริษัทฯ แจ้งแล้วข้างต้น