



ELITE EXCLUSIVE TRIP IN SHANGHAI - ZHOUSHUANG SUZHOU 5D4N

... นำท่านเยือนเซี่ยงไฮ้ เมืองใหญ่สุดล้ำ ผสานเสน่ห์เมืองโบราณริมสายน้ำ ณ ประเทศจีน ...

อีลิท ฮอลิเดย์... มีความยินดี นำท่านเยือนเซี่ยงไฮ้ มหานครมากสีสันแห่งประเทศจีน

ล่องเรือชมหมู่บ้านโบราณโจวจวง สวนหลิวหยวน เมืองซูโจว ชมย่านเมืองเก่าซานตงเจีย สักการะพระใหญ่หลิงซาน เมืองอู๋ซี
เพลิดเพลินไปกับตลาดโบราณของผู่ตง ถนนนานกิง ตลาดเงินหวังเหมี่ยว เดินทางโดยสายการบิน ไทยแอร์เวย์ พร้อมภัตตาคารที่พิถีพิถันมาตรฐาน และการบริการสุดประทับใจ
พร้อมที่สุดของอาหารอันเลิศรส เพื่อมอบความสุขแก่คนพิเศษเช่นคุณ ดูแล... กันและกัน



ออกเดินทางตั้งแต่เดือน : มิถุนายน - ตุลาคม 2569

18 - 22 มิถุนายน 2569

16 - 20 กรกฎาคม 2569

28 กรกฎาคม - 1 สิงหาคม 2569

6 - 10 สิงหาคม 2569

20 - 24 สิงหาคม 2569

3 - 7 กันยายน 2569

9 - 13 ตุลาคม 2569

22 - 26 ตุลาคม 2569

DAY 1 |

กรุงเทพมหานคร (สนามบินสุวรรณภูมิ)
เชียงใหม่(สนามบินเชียงใหม่ผู้ตง) • เชียงใหม่ • ใจจวง



- 08.00 น.** เรียนเชิญท่านและคณะ ณ สนามบินสุวรรณภูมิ อาคารผู้โดยสารออกระหว่างประเทศ ชั้น 4 เคาน์เตอร์ สายการบิน THAI AIRWAYS โดยมีเจ้าหน้าที่จากบริษัท อิมเมจ ฮอไลเดย์ คอยอำนวยความสะดวกเรื่องเอกสารและสัมภาระ
- 10.45 น.** นำท่านออกเดินทางสู่ สนามบินเชียงใหม่ ผู้ตง โดย สายการบิน THAI AIRWAYS เที่ยวบินที่ TG 664 (ใช้เวลาในการเดินทางประมาณ 4.20 ชม.)
- 16.00 น.** เดินทางถึง สนามบินเชียงใหม่ ผู้ตง หลังผ่านการตรวจคนเข้าเมือง และศุลกากรแล้ว นำท่านเดินทางสู่ช่วงเวลาแห่งความสุข.. หลังอาหารเย็นนำท่านเดินทางสู่เมืองใจจวง ใช้เวลาโดยประมาณ 1.30 ชั่วโมง

DAY 1 |

กรุงเทพมหานคร (สนามบึงสุวรรณภูมิ)
เชียงใหม่(สนามบึงเชียงใหม่ผู้ตง) • เชียงใหม่ • โจจวง



รับประทานอาหารค่ำ ณ ภัตตาคารอาหารท้องถิ่น

แนะนำอาหารกลางวัน ท่านด้วย ปลาเก๋นึ่งซีอิ๊ว หอยไม้ไฟนึ่งกระเทียม เป้าฮ้อสดนึ่ง
เต้าซี่ ไก่อบหม้อดิน กะเพาะปลาผัดซอส XO เป็นต้น

**** เมนูอาจมีการปรับเปลี่ยนตามความเหมาะสม ****

DAY 1

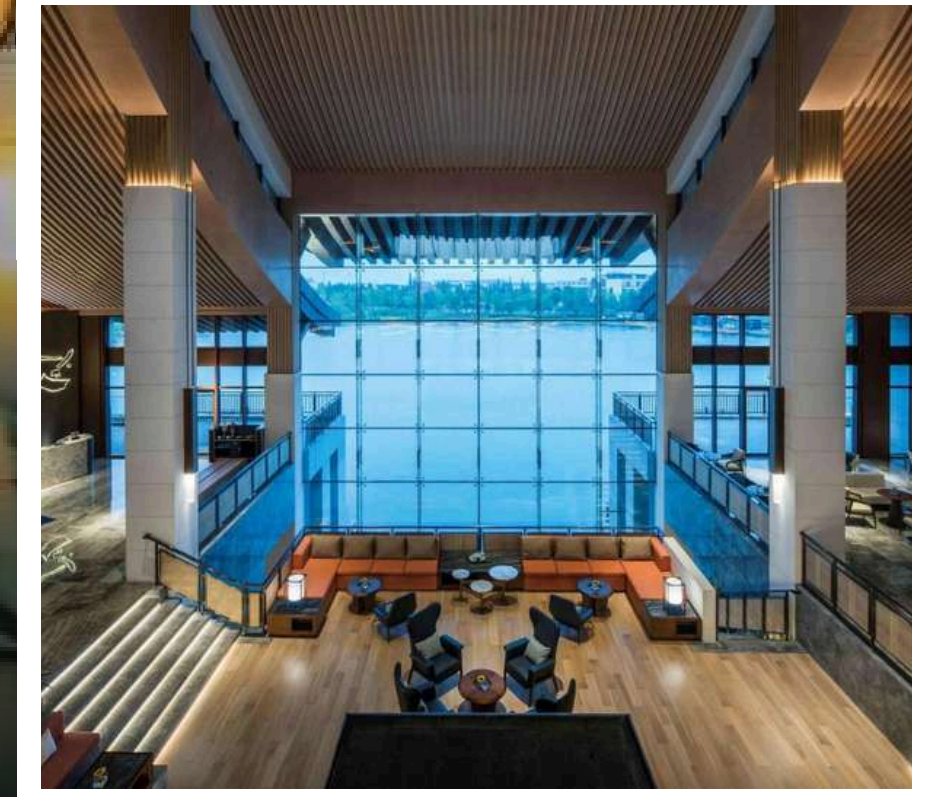
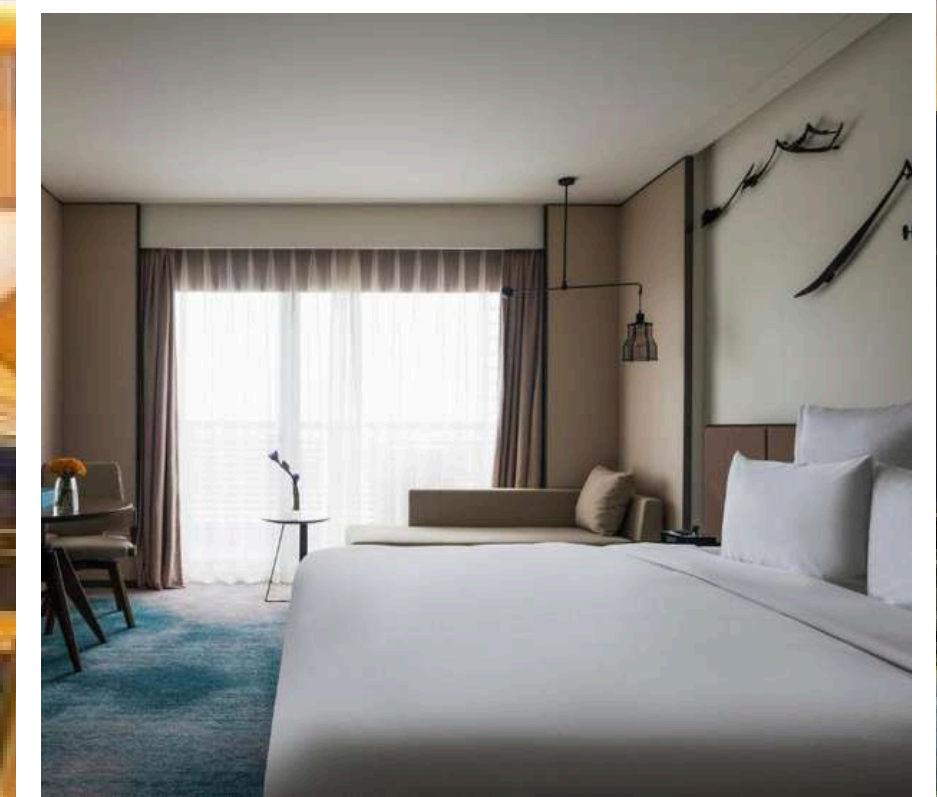
กรุงเทพมหานคร (สนามบินสุวรรณภูมิ)
เชียงใหม่(สนามบินเชียงใหม่ผู้ตง) • เชียงใหม่ • โจจวง



หลังรับประทานอาหารค่ำ นำท่านเดินทางสู่ตำบลโจจวง โดยรถโค้ช (ใช้ระยะเวลาในการเดินทางประมาณ 1.30 ชั่วโมง)

PULLMAN ZHOZHUANG HOTEL

ที่พัก PULLMAN ZHOZHUANG HOTEL หรือเทียบเท่า



DAY 2

หมู่บ้านโบราณโจวจวง • ซูโจว • สวนหลิวหยวน • เมืองเก่าซานตงเจีย



เช้า บริการอาหารเช้า ณ ห้องอาหารภายในโรงแรม

ZHOUZHUANG

หลังรับประทานอาหารเช้า จากนั้นนำท่านชมวิว หมู่บ้านโบราณโจวจวง

ได้เวลาอันสมควร นำท่าน ส่องเรือชมหมู่บ้านโบราณ ของประเทศจีน ที่มีเอกลักษณ์โดดเด่น เป็นหมู่บ้านกลางแม่น้ำที่หลายสายมาบรรจบกัน ภายในหมู่บ้านจะมี อาคารบ้านเรือน ทรงจีนที่อายุกว่าร้อยปี สะพานหินอัคราว 60 สะพาน ที่ได้ถูกอนุรักษ์ไว้อย่างดี ให้ท่านได้ชมความสวยงามของสถาปัตยกรรม และวัฒนธรรมดั้งเดิมของหมู่บ้าน (ใช้ระยะเวลาในการเดินทางประมาณ 10 นาที)

DAY 2

หมู่บ้านโบราณโจวจวง • ซูโจว • สวนหลิวหยวน • เมืองเก่าซานตงเจีย



รับประทานอาหารกลางวัน ณ ภัตตาคารอาหารท้องถิ่น

แนะนำอาหารกลางวัน ท่านด้วย 肴หมูโจวจวง ปูอบวุ้นเส้น หมูหมักเกลือรมควัน ผัดพริกแห้ง คะน่ำไฟแดง ปลากระพงนึ่งซีอิ๊ว เป็นต้น

**** เมนูอาจมีการปรับเปลี่ยนตามความเหมาะสม ****

DAY 2

หมู่บ้านโบราณโจวจง • ซูโจว • สวนหลิวหยวน • เมืองเก่าชานตงเจีย

LIU YUAN GARDEN

จากนั้นนำท่านเดินทางสู่ เมืองซูโจว นำท่านเยือน สวนหลิวหยวน สร้างในสมัยราชวงศ์หมิง แต่หลังสวนจิวเจิ้ง 80 กว่าปี ในรัชสมัยวันลี ปีที่ 21 เป็นสวนศิลปะเจียงหนันขนานแท้ มีการโชว์ลูกเล่นของลักษณะความแตกต่าง ทางสถาปัตยกรรม ที่สร้างมุมมองระดับต่างๆ ได้อย่างงดงาม



SHANTANG STREET

จากนั้นนำท่าน เดินทางสู่ ย่านเมืองเก่าชานตงเจีย ที่มีประวัติยาวนานกว่า 1,000 ปี สร้างขึ้นสมัยราชวงศ์ถัง และเป็นย่านการค้า และวัฒนธรรมที่มีความเจริญมากในอดีต ท่านจะได้เพลิดเพลินไปกับ ร้านค้า และบ้านเรือนที่ตั้งเรียงรายเป็นแถวริมแม่น้ำชานตง อีสาระให้ท่านได้พักผ่อนตามอัธยาศัย (ใช้ระยะเวลาในการเดินทางประมาณ 10 นาที)

DAY 2 |

หมู่บ้านโบราณโจวจวง • ซูโจว • สวนหลิวหยวน • เมืองเก่าซานตงเจีย



รับประทานอาหารค่ำ ณ ภัตตาคารอาหารท้องถิ่น

แนะนำอาหารค่ำ ทำนด้วย เป็ดย่างปักกิ่ง ปลาเก๋ยหยุกทอดสามรส ผัดเนื้อกุ้งแม่น้ำ หมูสามชั้นอบชา หอยเชลล์อบวุ้นเส้น เป็นต้น

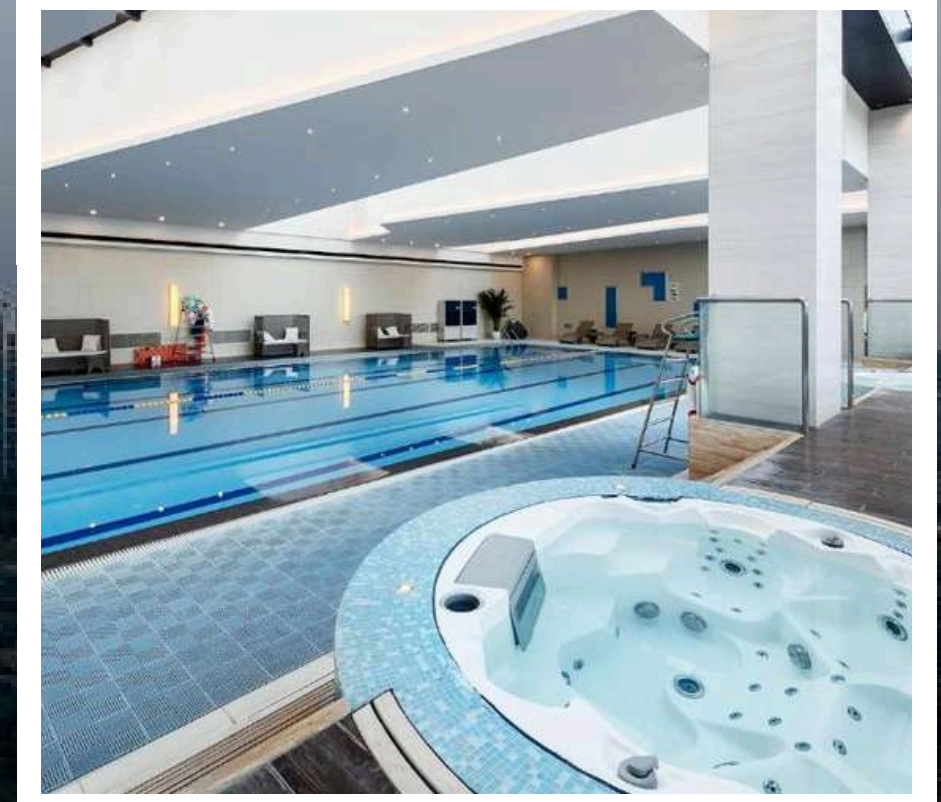
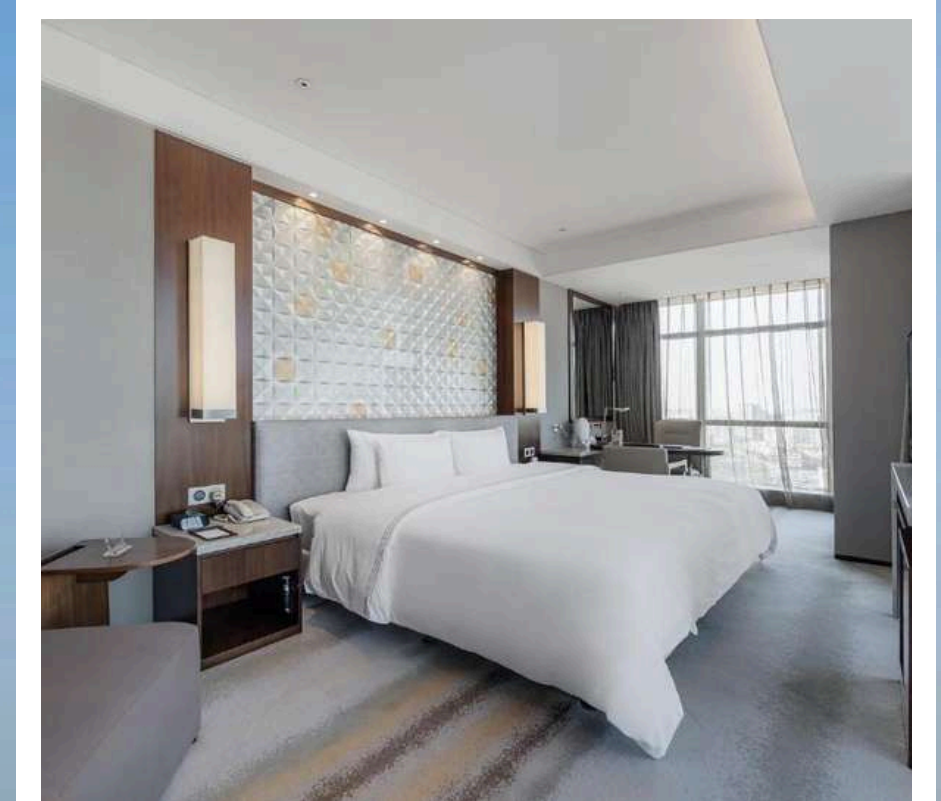
**** เมนูอาจมีการปรับเปลี่ยนตามความเหมาะสม ****

DAY 2 |

หมู่บ้านโบราณโจวจวง • ซูโจว • สวนหลิวหยวน • เมืองเก่าซางตงเจีย

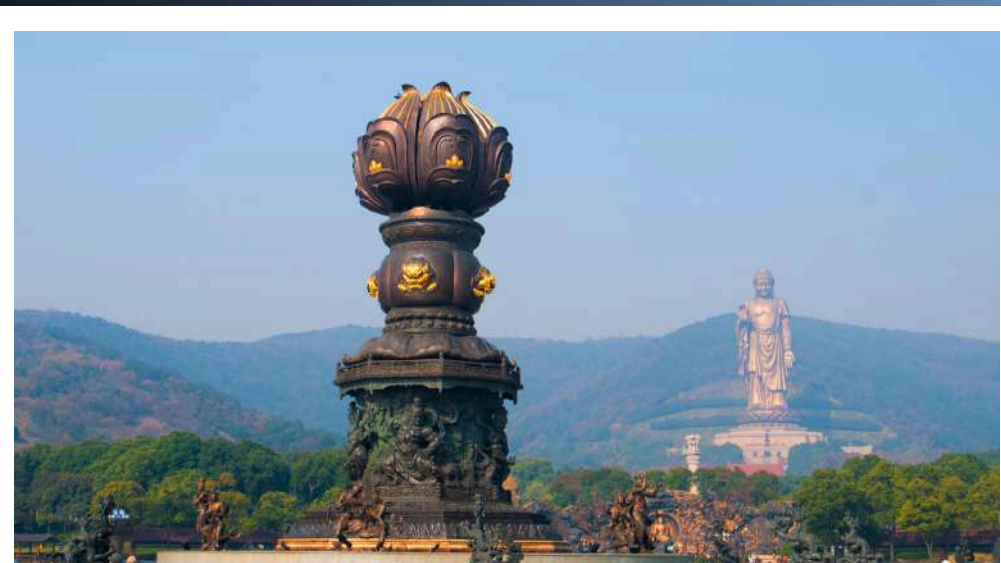
HOTEL NIKKO SUZHOU

ที่พัก HOTEL NIKKO SUZHOU หรือเทียบเท่า



DAY 3

เมืองอู่ซี • พระใหญ่หลิงซาน • เชียงไ้ • ตลาดเดินหวังเมี่ยว • ถนนนานกิง



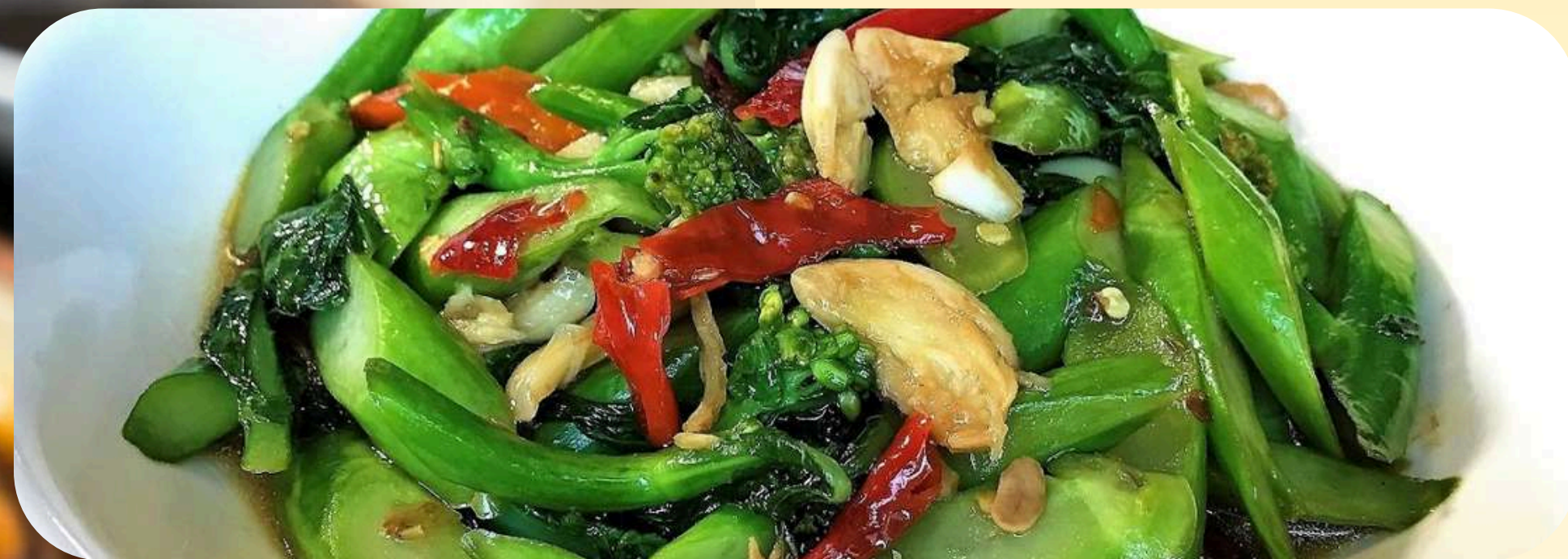
เช้า บริการอาหารเช้า ณ ห้องอาหารภายในโรงแรม

LINGSHAN GRAND BUDDHA

จากนั้นนำท่านสู่ **เมืองอู่ซี** อีกหนึ่งเมืองท่องเที่ยวที่มีชื่อเสียงมากแห่งหนึ่งของมณฑลเจียงซู มณฑลที่ตั้งอยู่ตอนกลางของดินแดนชายฝั่งทะเลตะวันออกของประเทศจีน นำท่านชม **พระใหญ่หลิงซาน** พระพุทธรูปปรารงค์ประธานพระที่สูงที่สุดในประเทศจีน ฐานพระพุทธรูปมีห้องสามารถเดินขึ้นถึงพระบาทได้ และวัดนี้มีอายุยาวนานกว่า 1,000 ปี และเป็นวัดที่สวยงามร่มรื่นมีภูเขาล้อมรอบอยู่ สามด้าน มีทะเลสาบขนาดใหญ่อยู่ด้านหน้า ศาลาฟานกง ตั้งอยู่ริมทะเลสาบไ้หูที่กว้างใหญ่อยู่เชิงเขาหลิงซานที่สวยงาม เป็นกลุ่มสถาปัตยกรรมที่ยิ่งใหญ่อลังการ (ใช้ระยะเวลาในการเดินทางประมาณ 1 ชั่วโมง 24 นาที)

DAY 3

เมืองอู๋ซี • พระใหญ่หลิงซาน • เชียงไฮ้ • ตลาดเดินหวังเมี่ยว • ถนนนานกิง



รับประทานอาหารกลางวัน ณ ภัตตาคารอาหารท้องถิ่น
แนะนำอาหารกลางวัน ทำนด้วย เมนู ห่านย่าง หมูกรอบมาเก๊า ปลาเก๋ยหยุ่หนึ่งซีอิว
กึ่งสองรส ซี่โครงหมูอู๋ซี เต้าหู้ไข่ปู เป็นต้น
**** เมนูอาจมีการปรับเปลี่ยนตามความเหมาะสม ****

DAY 3

เมืองอู่ซี • พระใหญ่หลิงซาน • เชียงไฮ้ • ตลาดเดินหวังเมี่ยว • ถนนนานกิง



... ได้เวลาอันสมควร นำท่านเดินทางกลับสู่เมืองเชียงไฮ้ โดยรถโค้ช (ใช้ระยะเวลาในการเดินทางประมาณ 2.30 ชั่วโมง) ...

CHEN WANG MIAO

เพลิดเพลินไปกับ ตลาดเดินหวังเมี่ยว หรือตลาดร้อยปีงอง เชียงไฮ้ ตลาดโบราณผู้ตง อาคารบ้านเรือนบริเวณนี้ เป็นสถาปัตยกรรมโบราณสมัยราชวงศ์หมิง และชิง ที่ยังคงความงดงาม ทั้งร้านขายอาหารร้านขนมพื้นเมืองอาหารขึ้นชื่อของที่นี่คือ เสี่ยวหลงเปาอันลือชื่อ และยังมีขายของที่ระลึกต่างๆ มากมาย

DAY 3

เมืองอู่ซี • พระใหญ่หลิงซาน • เชียงไฮ้ • ตลาดเดินหวังเมี่ยว • ถนนนานกิง

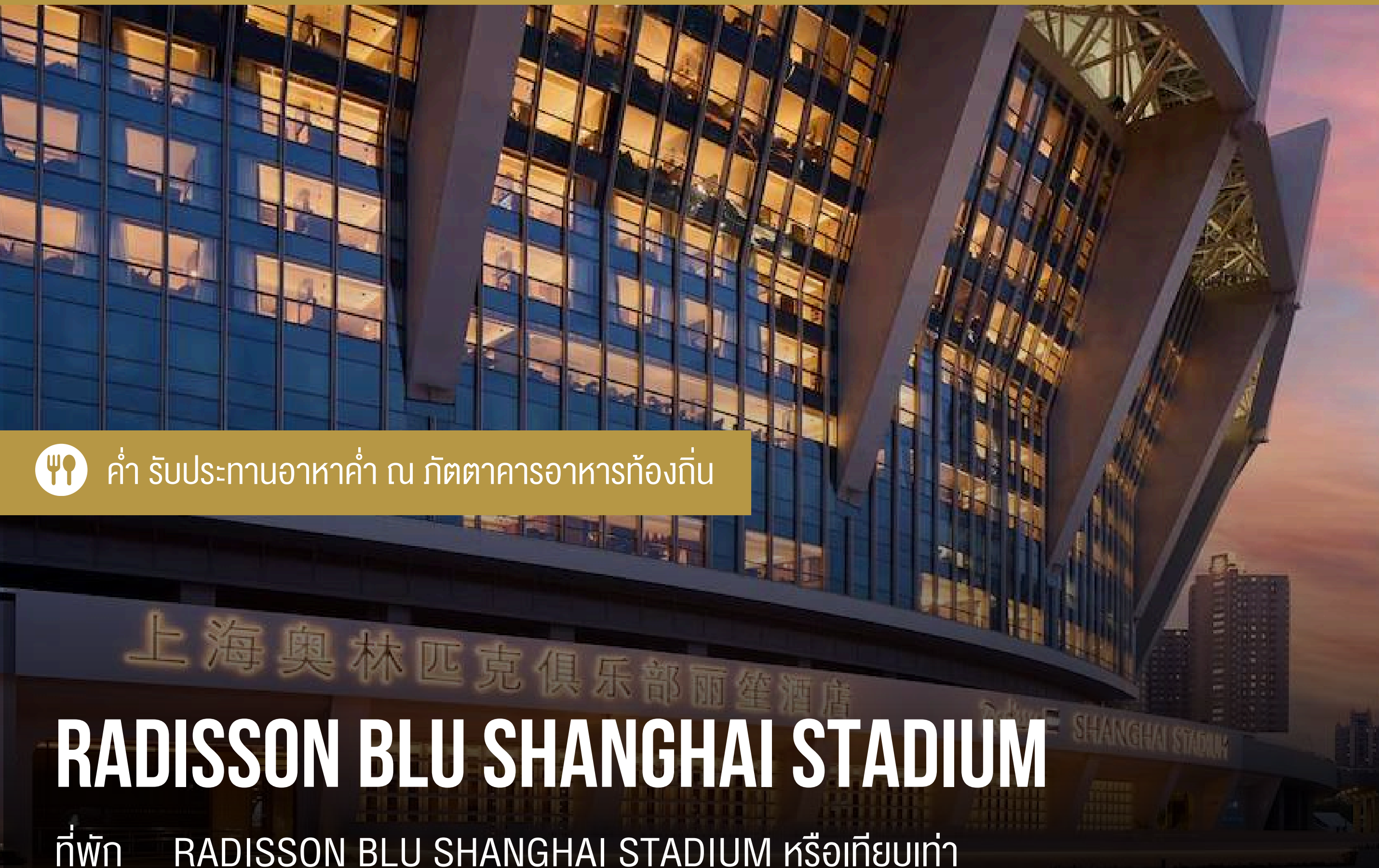


NANJING STREET

จากนั้นนำท่านสู่ ถนนหนานจิง แหล่งช้อปปิ้งที่มีชื่อเสียงที่สุดในเมืองเซียงไฮ้ มีความยาว 5.5 กิโลเมตร สองฝั่งถนนมีสินค้าให้ท่านได้เลือกสรรกว่า 800 ร้าน จำหน่ายทั้งของกิน ของใช้ของที่ระลึก เสื้อผ้า รองเท้า กระเป๋าที่นำเข้าแฟชั่น ปัจจุบันถนนสายนี้เป็นถนนปิดไม่ให้รถวิ่งผ่าน มอบอิสระให้ท่านได้ช้อปปิ้ง ตามอัธยาศัย (ใช้ระยะเวลาในการเดินทางประมาณ 10 นาที)

DAY 3

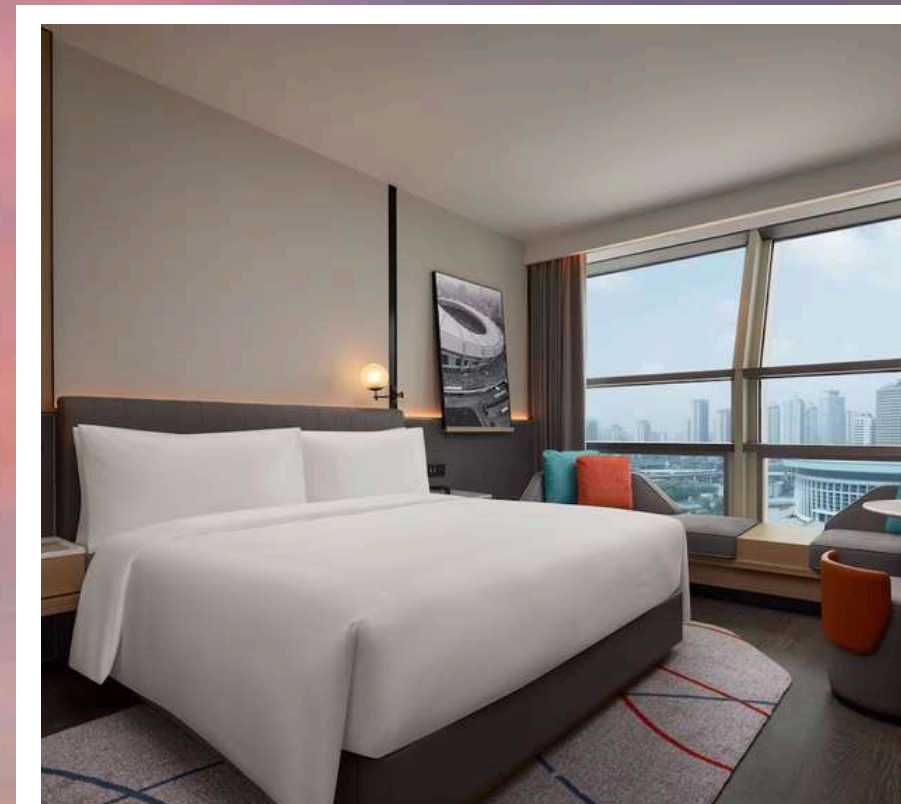
เมืองอู่ซี • พระใหญ่หลิงซาน • เชียงไฮ้ • ตลาดเดินหวังเมี่ยว • ถนนนานกิง



 คำ รับประทานอาหารค่ำ ณ ภัตตาคารอาหารท้องถิ่น

RADISSON BLU SHANGHAI STADIUM

ที่พัก RADISSON BLU SHANGHAI STADIUM หรือเทียบเท่า



DAY 4

วัดพระหยกขาว • Starbucks Reserve Roastery • The Louis • Tianan 1000 trees
Shanghai tower • อุโมงค์เลเซอร์ • หาดไว่ทาน

JADE BUDDHA TEMPLE

นำท่านชม วัดพระหยก หรือ วัดพระหยกขาว เป็นวัดที่มีชื่อเสียงมากที่สุดในเมืองเซี่ยงไฮ้ เป็นที่ตั้งของพระพุทธรูปหยกขาว 2 องค์ ที่มีความสวยงามมากๆ ตัวพระทำจากหยกทั้งแท่ง แสงสว่างและแสงสะท้อนที่มาจากหยกขาว ทำให้พระพุทธรูปดูงดงาม ผู้คนจะนิยมมาขอพรเรื่อง การงาน การเงิน ความรัก สุขภาพ และโชคลาภ (ใช้ระยะเวลาในการเดินทางประมาณ 20 นาที)



เช้า บริการอาหารเช้า ณ ห้องอาหารภายในโรงแรม

STARBUCKS RESERVE ROASTERY

นำท่านเยือนสตาร์บัคส์สาขา STARBUCKS RESERVE ROASTERY ไฮไลท์ของสาขานั้นนอกจากยิ่งใหญ่อลังการแล้ว ยังมีบาร์จิบกาแฟที่ยาวที่สุดในโลก ภายในกว้างขวาง มีถึงคั่วกาแฟสูงเท่าตึกสองชั้น ที่นี่มีเมนูเครื่องดื่มหลากหลาย และยังมีเมนูเฉพาะที่มีแค่ที่สาขานี้สาขาเดียวเท่านั้น (ใช้ระยะเวลาในการเดินทางประมาณ 10 นาที)



DAY 3

วัดพระหยกขาว • Starbucks Reserve Roastery • The Louis • Tianan 1000 trees
Shanghai tower • อุโมงค์เลเซอร์ • หาดไถ่ทาน



THE LOUIS

ผลิตเพลิ้นไปกับ ตึกเรือ THE LOUIS แลนด์มาร์กใหม่สุดอลังการใน เซี่ยงไฮ้ ประเทศจีน ซึ่งเปิดตัวเมื่อกลางปี 2025 ออกแบบเป็นอาคารรูปเรือสำราญขนาดใหญ่ 3 ชั้น ริมนถนน WEST NANJING เพื่อเฉลิมฉลองจิตวิญญาณการเดินทางของแบรนด์ มีทั้งบูติก, คาเฟ่ และนิทรรศการพิเศษ "VISIONARY JOURNEYS"

DAY 4

วัดพระหยกขาว • Starbucks Reserve Roastery • The Louis • Tianan 1000 trees
Shanghai tower • อุโมงค์เลเซอร์ • หาดไถ่ทาน



รับประทานอาหารกลางวัน ณ ภัตตาคารอาหารท้องถิ่น

แนะนำอาหารกลางวัน ทำนด้วย อาหารจีนสไตล์กวางตุ้ง อาทิ ต้มซ่า ที่ถือเป็นหัวใจของวัฒนธรรมอาหารกวางตุ้ง เสิร์ฟเป็นจานเล็ก ๆ ให้เลือกหลากหลาย ตั้งแต่ของนึ่ง ของทอด อาทิ ห่านพะโล้แต่จิว เต้าหู้พะโล้ นึ่งงาไก่ ข้าวผัด ฮากำ นมจืดไข่นุ้ ซาลาเปาไส้ครีม เป็นต้น

**** เมนูอาจมีการปรับเปลี่ยนตามความเหมาะสม ****

DAY 4

วัดพระหยกขาว • Starbucks Reserve Roastery • The Louis • Tianan 1000 trees
Shanghai tower • อุโมงค์เลเซอร์ • หาดไถ่ทาน

TIANAN 1000 TREES

จากนั้นนำท่านชม **TIANAN 1000 TREES** ความสวยงามแห่งโครงการอาคารชุด
ล้ำในเซี่ยงไฮ้ที่มีเอกลักษณ์คือเสาค้ำระเบียงที่ประดับต้นไม้จริงกว่า 1,000 ต้น
เหมือนภูเขาต้นไม้กลางเมือง เป็นห้างสรรพสินค้า ร้านอาหาร แกลเลอรีศิลปะ
และสวนสาธารณะริมน้ำ เป็นแลนด์มาร์กยอดฮิตสำหรับถ่ายรูปและเดินเล่น



SHANGHAI TOWER

นำท่านขึ้นชมวิวชั้น 118 ณ **เซี่ยงไฮ้ทาวเวอร์** ตั้งอยู่ในย่านธุรกิจที่สำคัญของจีน
ย่านลูเจียจู่ เป็นตึกที่สูงที่สุดในประเทศจีน และสูงเป็นอันดับสองของโลก ความสูงอยู่
ที่ 632 เมตร ให้ท่านได้ดูนครเซี่ยงไฮ้จากมุมสูงของเมือง
(ใช้ระยะเวลาในการเดินทางประมาณ 10 นาที)



DAY 4

วัดพระหยกขาว • Starbucks Reserve Roastery • The Louis • Tianan 1000 trees
Shanghai tower • อุโมงค์เลเซอร์ • หาดไถ่ทาน



WAITAN

นำท่านแวะชม **อุโมงค์เลเซอร์ เชียงไฮ้** จุดเช็คอินใหม่สุดชิคกับอุโมงค์ลอดแม่น้ำ ที่ตกแต่งด้วยเลเซอร์สีสันตระการตาจัดเต็มทั้ง
แสง สี ตลอดเส้นทางลอดอุโมงค์ และมีลวดลาย เปลี่ยนแปลงตลอด ให้ท่านได้ตื่นตาตื่นใจ
จากนั้นนำท่านชมวิวยามค่ำคืน กับจุดชมวิวยอดเยี่ยมที่สุดในเชียงไฮ้ **หาดไถ่ทาน** หรือเดอะบันด์ เป็นย่านถนนเลียบบแม่น้ำหวงผู่
เต็มไปด้วยอาคาร สถาปัตยกรรมสไตล์ตะวันตกที่อายุเก่าแก่กว่า 100 ปี อนุรักษ์ให้คงสภาพเดิมเอาไว้ เป็นสถานที่ ที่ถูกใช้เป็น
สถานที่ถ่ายทำภาพยนตร์สุดโด่งดังอย่าง "เจ้าพ่อเชียงไฮ้" จึงทำให้ที่นี่มีอีกชื่อหนึ่งว่า "หาดเจ้าพ่อเชียงไฮ้"

DAY 4

วัดพระหยกขาว • Starbucks Reserve Roastery • The Louis • Tianan 1000 trees
Shanghai tower • อุโมงค์เลเซอร์ • หาดไว่ทาน



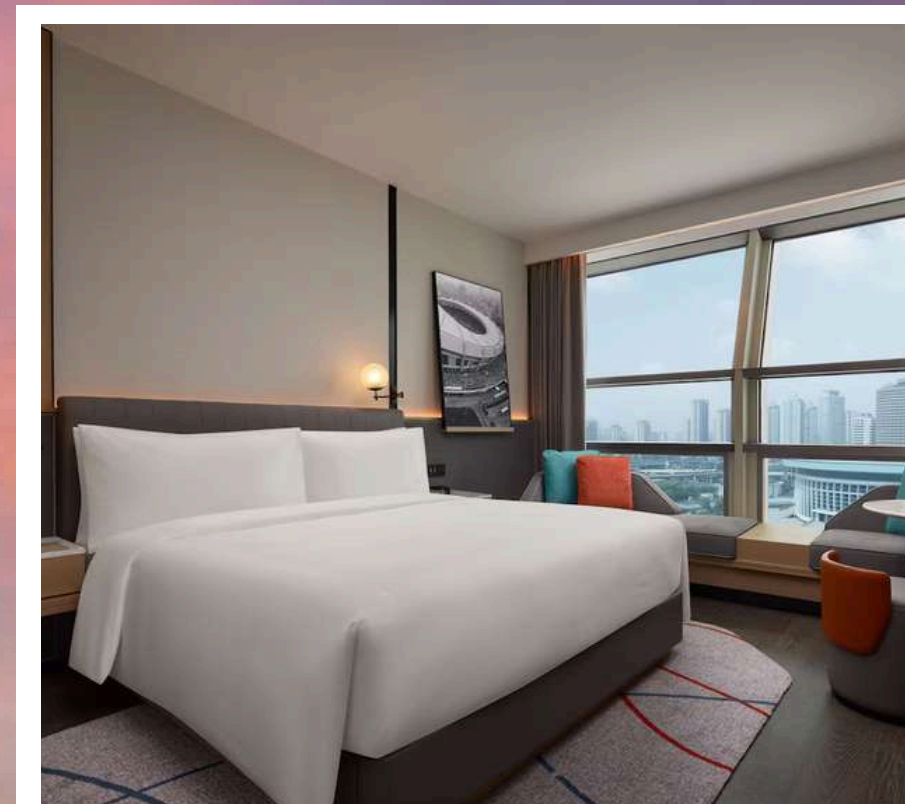
รับประทานอาหารค่ำ ณ ภัตตาคารอาหารท้องถิ่น

แนะนำอาหารค่ำ ทำนด้วย อาทิ ไคโรงเปิดทอดพริกเกลือ เปิดอย่างปึกถึง
ปูอบหมูสับ ปลาเหลืองนึ่งซีอิ๊ว เอนหอยผัดหน่อไม้จีน
กึ่งผัดวาซาบิ ผัดผักตามฤดูกาล ซุปตุ๋นเยื่อไผ่ เป็นต้น

**** เมนูอาจมีการปรับเปลี่ยนตามความเหมาะสม ****

DAY 4

วัดพระหยกขาว • Starbucks Reserve Roastery • The Louis • Tianan 1000 trees
Shanghai tower • อุโมงค์เลเซอร์ • หาดไว่ทาน



RADISSON BLU SHANGHAI STADIUM

ที่พัก RADISSON BLU SHANGHAI STADIUM หรือเทียบเท่า

DAY 5

SHANGHAI FLORENTIA OUTLET

เซี่ยงไฮ้(สนามบินเซี่ยงไฮ้ผู่ตง) • กรุงเทพมหานคร (สนามบินสุวรรณภูมิ)



เช้า บริการอาหารเช้า ณ ห้องอาหารภายในโรงแรม

SHANGHAI FLORENTIA OUTLET

หลังอาหารเช้า อิสระให้ท่านช้อปปิ้ง ณ SHANGHAI FLORENTIA OUTLET เฉากซ์เลตสุดหรูนานาชาติ ได้รับแรงบันดาลใจ จากสถาปัตยกรรมสุดคลาสสิกของอิตาลี ตัวอาคาร 2 ชั้น ที่ท่านจะได้พบกับแบรนด์ดัง หลากหลายแบรนด์ จากยุโรป อเมริกา และเอเชีย อาทิ COACH, GUCCI, FENDI, PRADA, CELINE รวมทั้งสินค้าต่างๆ อีกมากมาย (ใช้ระยะเวลาในการเดินทางประมาณ 40 นาที)

DAY 5

SHANGHAI FLORENTIA OUTLET

เซี่ยงไฮ้(สนามบินเซี่ยงไฮ้ผู้ตง) • กรุงเทพมหานคร (สนามบินสุวรรณภูมิ)



รับประทานอาหารกลางวัน ณ ภัตตาคารอาหารท้องถิ่น

แนะนำอาหารกลางวัน ทำด้วย กุ้งทอดแป้งข้าวโอ๊ต หม้อไฟเห็ดจากวาง
ปลาเก๋ยหยุ่ซิว หอยเชลล์อ่อนวุ้นเส้น เป้าฮ้อสดนึ่งเต้าซี่ เป็นต้น

**** เมนูอาจมีการปรับเปลี่ยนตามความเหมาะสม ****

DAY 5

SHANGHAI FLORENTIA OUTLET

เซี่ยงไฮ้(สนามบินเซี่ยงไฮ้ผู่ตง) • กรุงเทพมหานคร (สนามบินสุวรรณภูมิ)



ได้เวลาอันสมควร นำท่านเดินทางสู่ สนามบินเซี่ยงไฮ้ผู่ตง เพื่อเดินทางกลับสู่ประเทศไทย

17.25 น. ออกเดินทางกลับสู่ กรุงเทพฯ โดยสายการบิน THAI AIRWAYS เที่ยวบินที่ TG 665

21.00 น. เดินทางถึง สนามบินสุวรรณภูมิ กรุงเทพฯ โดยสวัสดิภาพพร้อมความประทับใจ

หมายเหตุ : โปรแกรมการเดินทาง และราคาอาจมีการเปลี่ยนแปลงตามความเหมาะสม เนื่องจากสภาพอากาศ เวลา และสายการบิน ทั้งนี้เพื่อประโยชน์ของลูกค้าเป็นสำคัญ

อัตราค่าบริการผู้เดินทาง 15 ท่าน

ประเภทผู้เดินทาง	ราคาต่อท่าน / บาท เดือน : มิถุนายน - กันยายน 2569	ราคาต่อท่าน / บาท เดือน : ตุลาคม 2569
ผู้ใหญ่ (พักห้องละ 2 ท่าน) ท่านละ	79,900 .-	82,900 .-
พักเดี่ยว ชำระเพิ่มท่านละ	10,000 .-	10,000 .-

อัตราค่าบริการนี้รวม

- ค่าบัตรโดยสารเครื่องบิน ไป - กลับชั้นทัศนางร ตามเส้นทางและสายการบิน ที่ได้ระบุไว้ในรายการพร้อมภาษีสนามบินทุกแห่ง
- ค่าที่พัก 4 คืน ห้องละ 2 ท่าน ตามโรงแรมที่ระบุไว้ในรายการ หรือระดับเดียวกัน
- ค่าอาหารตามที่ระบุไว้ในรายการ
- ค่าเข้าชม และค่ารถ ตามรายการที่ระบุไว้ในรายการ
- ค่าหัวหน้าทัวร์จากประเทศไทย คอยดูแลอำนวยความสะดวกการเดินทาง
- ค่าประกันอุบัติเหตุในระหว่างการเดินทางในวงเงิน ท่านละ 1,500,000.- บาท (เงื่อนไขตามกรมธรรม์)

อัตราค่าบริการนี้ไม่รวม

- ค่าใช้จ่ายส่วนตัว อาทิ ค่าอาหาร-เครื่องดื่ม นอกเหนือจากรายการ, ค่าชกมัด, ค่าโทรศัพท์ เป็นต้น
- ค่าภาษีหัก ณ ที่จ่าย 3% และค่าภาษีมูลค่าเพิ่ม 7%
- ค่าภาษีเชื้อเพลิงที่ทางสายการบินอาจมีการเรียกเก็บเพิ่มเติมอีก

หมายเหตุ : หากมีจำนวนผู้เดินทางไม่ครบตามกำหนด ขอสงวนสิทธิ์ในการเปลี่ยนแปลงราคา

โปรแกรมการเดินทาง และราคาอาจมีการเปลี่ยนแปลงตามความเหมาะสม เนื่องจากสภาพอากาศ เวลา และสายการบิน ทั้งนี้เพื่อประโยชน์ของลูกค้าเป็นสำคัญ

อัตราค่าบริการผู้เดินทาง 10 ท่าน

ประเภทผู้เดินทาง	ราคาต่อท่าน / บาท เดือน : มิถุนายน - กันยายน 2569	ราคาต่อท่าน / บาท เดือน : ตุลาคม 2569
ผู้ใหญ่ (พักห้องละ 2 ท่าน) ท่านละ	82,900 .-	85,900 .-
พักเดี่ยว ชำระเพิ่มท่านละ	10,000 .-	10,000 .-

อัตราค่าบริการนี้รวม

- ค่าบัตรโดยสารเครื่องบิน ไป - กลับชั้นทัศนางร ตามเส้นทางและสายการบิน ที่ได้ระบุไว้ในรายการพร้อมภาษีสนามบินทุกแห่ง
- ค่าที่พัก 4 คืน ห้องละ 2 ท่าน ตามโรงแรมที่ระบุไว้ในรายการ หรือระดับเดียวกัน
- ค่าอาหารตามที่ระบุไว้ในรายการ
- ค่าเข้าชม และค่ารถตามรายการที่ระบุไว้ในรายการ
- ค่าหัวหน้าทัวร์จากประเทศไทย คอยดูแลอำนวยความสะดวกการเดินทาง
- ค่าประกันอุบัติเหตุในระหว่างการเดินทางในวงเงิน ท่านละ 1,500,000.- บาท (เงื่อนไขตามกรมธรรม์)

อัตราค่าบริการนี้ไม่รวม

- ค่าใช้จ่ายส่วนตัว อาทิ ค่าอาหาร-เครื่องดื่ม นอกเหนือจากรายการ, ค่าชกมัด, ค่าโทรศัพท์ เป็นต้น
- ค่าภาษีหัก ณ ที่จ่าย 3% และค่าภาษีมูลค่าเพิ่ม 7%
- ค่าภาษีเชื้อเพลิงที่ทางสายการบินอาจมีการเรียกเก็บเพิ่มเติมอีก

หมายเหตุ : หากมีจำนวนผู้เดินทางไม่ครบตามกำหนด ขอสงวนสิทธิ์ในการเปลี่ยนแปลงราคา

โปรแกรมการเดินทาง และราคาอาจมีการเปลี่ยนแปลงตามความเหมาะสม เนื่องจากสภาพอากาศ เวลา และสายการบิน ทั้งนี้เพื่อประโยชน์ของลูกค้าเป็นสำคัญ

อัตราค่าบริการผู้เดินทาง 7-8 ท่าน

ประเภทผู้เดินทาง	ราคาต่อท่าน / บาท เดือน : มิถุนายน - กันยายน 2569	ราคาต่อท่าน / บาท เดือน : ตุลาคม 2569
ผู้ใหญ่ (พักห้องละ 2 ท่าน) ท่านละ	89,900 .-	95,900 .-
พักเดี่ยว ชำระเพิ่มท่านละ	10,000 .-	10,000 .-

อัตราค่าบริการนี้รวม

1. ค่าบัตรโดยสารเครื่องบิน ไป - กลับชั้นทัศนางร ตามเส้นทางและสายการบิน ที่ได้ระบุไว้ในรายการพร้อมภาษีสนามบินทุกแห่ง
2. ค่าที่พัก 4 คืน ห้องละ 2 ท่าน ตามโรงแรมที่ระบุไว้ในรายการ หรือระดับเดียวกัน
3. ค่าอาหารตามที่ระบุไว้ในรายการ
4. ค่าเข้าชม และค่ารถ ตามรายการที่ระบุไว้ในรายการ
5. ค่าหัวหน้าทัวร์จากประเทศไทย คอยดูแลอำนวยความสะดวกการเดินทาง
6. ค่าประกันอุบัติเหตุในระหว่างการเดินทางในวงเงิน ท่านละ 1,500,000.- บาท (เงื่อนไขตามกรมธรรม์)

อัตราค่าบริการนี้ไม่รวม

1. ค่าใช้จ่ายส่วนตัว อาทิ ค่าอาหาร-เครื่องดื่ม นอกเหนือจากรายการ, ค่าชกரிด, ค่าโทรศัพท์ เป็นต้น
2. ค่าภาษีหัก ณ ที่จ่าย 3% และค่าภาษีมูลค่าเพิ่ม 7%
3. ค่าภาษีเชื้อเพลิงที่ทางสายการบินอาจมีการเรียกเก็บเพิ่มเติมอีก

หมายเหตุ : หากมีจำนวนผู้เดินทางไม่ครบตามกำหนด ขอสงวนสิทธิ์ในการเปลี่ยนแปลงราคา

โปรแกรมการเดินทาง และราคาอาจมีการเปลี่ยนแปลงตามความเหมาะสม เนื่องจากสภาพอากาศ เวลา และสายการบิน ทั้งนี้เพื่อประโยชน์ของลูกค้าเป็นสำคัญ

อัตราค่าบริการผู้เดินทาง 5-6 ท่าน

***โค้ดท้องถิ่นดูแล และไม่รวมค่าอาหาร**

ประเภทผู้เดินทาง	ราคาต่อท่าน / บาท เดือน : มิถุนายน - กันยายน 2569	ราคาต่อท่าน / บาท เดือน : ตุลาคม 2569
ผู้ใหญ่ (พักห้องละ 2 ท่าน) ท่านละ	75,900 .-	78,900 .-
พักเดี่ยว ชำระเพิ่มท่านละ	10,000 .-	10,000 .-

อัตราค่าบริการนี้รวม

- ค่าบัตรโดยสารเครื่องบิน ไป - กลับชั้นทัศนางร ตามเส้นทางและสายการบิน ที่ได้ระบุไว้ในรายการพร้อมภาษีสนามบินทุกแห่ง
- ค่าที่พัก 4 คืน ห้องละ 2 ท่าน ตามโรงแรมที่ระบุไว้ในรายการ หรือระดับเดียวกัน
- ค่าเข้าชม และค่ารถตามรายการที่ระบุไว้ในรายการ
- ค่ามัคคุเทศก์ท้องถิ่น คอยดูแลอำนวยความสะดวกตลอดการเดินทาง
- ค่าประกันอุบัติเหตุในระหว่างการเดินทางในวงเงิน ท่านละ 1,500,000.- บาท (เงื่อนไขตามกรมธรรม์)

อัตราค่าบริการนี้ไม่รวม

- ค่าใช้จ่ายส่วนตัว อาทิ ค่าอาหาร-เครื่องดื่ม นอกเหนือจากรายการ, ค่าชกักรีด, ค่าโทรศัพท์ เป็นต้น
- ค่าภาษีหัก ณ ที่จ่าย 3% และค่าภาษีมูลค่าเพิ่ม 7%
- ค่าอาหารตามที่ระบุไว้ในรายการ
- ค่าหัวหน้าที่ัวร์จากประเทศไทย คอยดูแลอำนวยความสะดวกตลอดการเดินทาง
- ค่าภาษีซื้อเพลิงที่ทางสายการบินอาจมีการเรียกเก็บเพิ่มเติมอีก

หมายเหตุ : หากมีจำนวนผู้เดินทางไม่ครบตามกำหนด ขอสงวนสิทธิ์ในการเปลี่ยนแปลงราคา

โปรแกรมการเดินทาง และราคาอาจมีการเปลี่ยนแปลงตามความเหมาะสม เนื่องจากสภาพอากาศ เวลา และสายการบิน ทั้งนี้เพื่อประโยชน์ของลูกค้าเป็นสำคัญ

อัตราค่าบริการผู้เดินทาง 4 ท่าน

* โทศท้องถิ่นดูแล และไม่รวมค่าอาหาร

ประเภทผู้เดินทาง	ราคาต่อท่าน / บาท เดือน : มิถุนายน - กันยายน 2569	ราคาต่อท่าน / บาท เดือน : ตุลาคม 2569
ผู้ใหญ่ (พักห้องละ 2 ท่าน) ท่านละ	79,900 .-	82,900 .-
พักเดี่ยว ชำระเพิ่มท่านละ	10,000 .-	10,000 .-

อัตราค่าบริการนี้รวม

- ค่าบัตรโดยสารเครื่องบิน ไป - กลับชั้นทัศนางร ตามเส้นทางและสายการบิน ที่ได้ระบุไว้ในรายการพร้อมภาษีสนามบินทุกแห่ง
- ค่าที่พัก 4 คืน ห้องละ 2 ท่าน ตามโรงแรมที่ระบุไว้ในรายการ หรือระดับเดียวกัน
- ค่าเข้าชม และค่ารถตามรายการที่ระบุไว้ในรายการ
- ค่ามัคคุเทศก์ท้องถิ่น คอยดูแลอำนวยความสะดวกตลอดการเดินทาง
- ค่าประกันอุบัติเหตุในระหว่างการเดินทางในวงเงิน ท่านละ 1,500,000.- บาท (เงื่อนไขตามกรมธรรม์)

อัตราค่าบริการนี้ไม่รวม

- ค่าใช้จ่ายส่วนตัว อาทิ ค่าอาหาร-เครื่องดื่ม นอกเหนือจากรายการ, ค่าชกரிต, ค่าโทรศัพท์ เป็นต้น
- ค่าภาษีหัก ณ ที่จ่าย 3% และค่าภาษีมูลค่าเพิ่ม 7%
- ค่าอาหารตามที่ระบุไว้ในรายการ
- ค่าหัวหน้าที่ัวร์จากประเทศไทย คอยดูแลอำนวยความสะดวกตลอดการเดินทาง
- ค่าภาษีซื้อเพลิงที่ทางสายการบินอาจมีการเรียกเก็บเพิ่มเติมอีก

หมายเหตุ : หากมีจำนวนผู้เดินทางไม่ครบตามกำหนด ขอสงวนสิทธิ์ในการเปลี่ยนแปลงราคา

โปรแกรมการเดินทาง และราคาอาจมีการเปลี่ยนแปลงตามความเหมาะสม เนื่องจากสภาพอากาศ เวลา และสายการบิน ทั้งนี้เพื่อประโยชน์ของลูกค้าเป็นสำคัญ

รายละเอียดการชำระเงิน

เงื่อนไขการชำระเงิน : สำหรับการจอง กรุณาชำระมัดจำ 40,000 บาท ต่อท่าน ของค่าทัวร์

- ชำระยอดทั้งหมดก่อนการเดินทางอย่างน้อย 21 วัน
- ชำระด้วยเช็คหรือแคชเชียร์เช็ค โดยสั่งจ่ายในนาม บริษัท อีลิท ฮอลิเดย์ แอนด์ เอเยนซี(ประเทศไทย)จำกัด

ชำระโดยเงินสด

สามารถชำระค่ามัดจำผ่านทางเว็บไซต์ได้ www.eliteholidaythailand.com

ชำระด้วยการโอนเงินผ่านธนาคาร (กรุณาแฟกซ์ใบนำฝากมายังเบอร์ Fax. 02-6619788)

ชื่อบัญชี บจก. อีลิท ฮอลิเดย์ แอนด์ เอเยนซี (ประเทศไทย) จำกัด

ธนาคารกสิกรไทย สาขา สุขุมวิท 18 (เอ็กเซน ทาวเวอร์)

เลขที่ 639-1-00263-9 บัญชีกระแสรายวัน

การยกเลิก :

- กรุณาแจ้งล่วงหน้าอย่างน้อย 21 วันทำการ มิฉะนั้น ทางบริษัทฯ ขอสงวนสิทธิ์ในการคืนเงินมัดจำ
- กรณียกเลิกก่อนการเดินทาง 14 วันทำการ ทางบริษัทฯ มีความจำเป็นต้องหัก 50% ของอัตราค่าบริการ
- กรณียกเลิกก่อนการเดินทาง 10 วันทำการ ทางบริษัทฯ ขอสงวนสิทธิ์ในการคืนเงินทั้งหมด

เงื่อนไขการรับบริการทัวร์

1. บริษัทฯ ขอสงวนสิทธิ์ไม่รับท่านผู้เดินทางที่เคยเดินทางแล้วมีประวัติความประพฤติไม่น่ารัก หรือมีพฤติกรรม เป็นที่รังเกียจของคนส่วนใหญ่ เช่น ไม่รักษาเวลา, พุดจาหยาบคาย, ดื่มสุราบนรถ, ก่อเสียงรำคาญรบกวนผู้อื่น, หรือพยายามสร้างความวุ่นวายในคณะทัวร์ ฯลฯ ทั้งนี้เพื่อความสุขของคนะผู้เดินทางส่วนใหญ่
2. บริษัทฯ ขอสงวนสิทธิ์ไม่รับท่านผู้เดินทางที่มีอายุครรภ์เกิน 4 เดือน ทั้งนี้เพื่อความปลอดภัยของท่านผู้เดินทางและการกในครรภ์
3. บริษัทฯ ขอสงวนสิทธิ์ไม่รับท่านผู้เดินทางที่มีความประสงค์จะลักลอบเข้าประเทศอื่นเพื่อไปทำงาน หรือเพื่อการอื่นใดอันมิใช่การท่องเที่ยว
4. บริษัทฯ ขอสงวนสิทธิ์ในการพิจารณาให้หรือไม่ให้บริการแก่ท่านที่ต้องใช้รถเข็น (กรุณาแจ้งให้บริษัทฯ ทราบก่อนจองทัวร์เพื่อหาข้อสรุปร่วมกัน) โดยบริษัทฯ ต้องทราบขอภัยเพราะบางเส้นทางอาจไม่สะดวกในการเดินทางสำหรับท่านที่ต้องใช้รถเข็น ยกเว้นทัวร์คณะส่วนตัว
5. บริษัทฯ ขอสงวนสิทธิ์ในการพิจารณาให้หรือไม่ให้บริการแก่ท่านที่มีเด็กทารกอายุต่ำกว่า 2 ขวบ ร่วมเดินทางไปด้วย (กรุณาแจ้งให้บริษัทฯ ทราบก่อนจองทัวร์เพื่อหาข้อสรุปร่วมกัน) โดยบริษัทฯ ต้องทราบขอภัยเพราะเด็กเล็กอาจงอแงรบกวนผู้เดินทางท่านอื่น ยกเว้นทัวร์คณะส่วนตัว
6. บริษัทฯ ขอสงวนสิทธิ์ในการพิจารณาให้หรือไม่ให้บริการแก่ท่านที่เป็นพระภิกษุสงฆ์หรือนักบวชในบางรายการ ทัวร์หรือบางเส้นทาง ยกเว้นทัวร์คณะส่วนตัว
7. บริษัทฯ ขอสงวนสิทธิ์ในการยกสิทธิประโยชน์ของท่านที่จองทัวร์ไว้แล้ว แต่ไม่ชำระเงินมัดจำภายในระยะเวลาที่กำหนด ให้แก่ลูกค้าท่านต่อไปที่แจ้งชื่อรอไว้ ทั้งนี้เพื่อประโยชน์ของผู้ร่วมเดินทางท่านอื่น
8. บริษัทฯ ขอสงวนสิทธิ์ในการยกเลิกการเดินทางในกรณีที่มีผู้เดินทางต่ำกว่า 15 ท่าน โดยจะแจ้งให้ผู้เดินทาง ทราบล่วงหน้าก่อนเดินทางไม่น้อยกว่า 15 วัน และยินดีจะจัดหาคณะทัวร์อื่นทดแทนหากท่านต้องการ
9. ในกรณีที่ท่านยกเลิกการเดินทาง บริษัทฯ ขอสงวนสิทธิ์ในการหักเงินค่าใช้จ่าย โดย หากยกเลิกก่อนเดินทาง 21 วัน ขอหักร้อยละ 50 ของอัตราค่าบริการ หากยกเลิกก่อนเดินทาง 14 วัน ขอหักร้อยละ 100 ของอัตราค่าบริการ
10. ในกรณีที่ท่านขอเปลี่ยนตัวผู้เดินทาง โดยสามารถขอวีซ่าได้ทันภายในกำหนดเวลา บริษัทฯ ขอสงวนสิทธิ์ในการ คิดค่าใช้จ่ายเพิ่ม เฉพาะค่าธรรมเนียมในการยื่นวีซ่าและค่าเปลี่ยนชื่อตั๋วเครื่องบินเท่านั้น เว้นแต่ตั๋วเครื่องบินที่ไม่อนุญาตให้เปลี่ยนชื่อหรือคืนตั๋ว
11. บริษัทฯ ขอสงวนสิทธิ์ไม่คืนค่าธรรมเนียมการยื่นวีซ่าในทุกกรณี หากมีการยื่นวีซ่าแล้ว
12. บริษัทฯ ขอสงวนสิทธิ์ไม่รับผิดชอบต่อการที่ท่านถูกปฏิเสธไม่ให้เดินทางเข้าหรือออกจากประเทศใด ๆ อันเนื่องมาจากเหตุผลส่วนตัวของท่านผู้เดินทาง เช่น เอกสารการเดินทางไม่ถูกต้อง, พกพาสิ่งของผิดกฎหมาย หรือมีความประพฤติส่อไปในทางเสื่อมเสียรวมถึงการที่มีได้เดินทางเพราะเหตุภัยธรรมชาติ หรือการยกเลิกเที่ยวบิน

เงื่อนไขการรับบริการทัวร์

13. สำหรับท่านผู้เดินทางที่ประสงค์จะซื้อตั๋วเครื่องบินภายในประเทศเพิ่มเติม (นอกเหนือจากรายการตามทัวร์) หรือดำเนินการใด ๆ ที่ก่อให้เกิดค่าใช้จ่าย กรุณาแจ้งให้บริษัทฯ ทราบก่อน เพื่อขอคำยืนยันสำหรับการออกเดินทางของทัวร์นั้นๆ หากท่านผู้เดินทางซื้อตั๋วหรือชำระค่าใช้จ่ายใด ๆ ไป โดยไม่ได้รับการยืนยันดังกล่าวแล้วต่อมาทัวร์นั้น ๆ ไม่สามารถออกเดินทางได้ ทางบริษัทฯ ขอสงวนสิทธิ์ไม่รับผิดชอบสำหรับค่าใช้จ่ายที่เกิดขึ้น

14. บริษัทฯ จะส่งกำหนดการท่องเที่ยว (ฟลายโพรแกรม) ให้แก่ท่านก่อนการเดินทางไม่น้อยกว่า 10 วัน หาก ท่านเห็นว่ารายการท่องเที่ยวดังกล่าวไม่ตรงตามความประสงค์ของท่าน ไม่ว่าจะเป็นการเปลี่ยนแปลงของ โรงแรมที่พัก หรือการปรับเปลี่ยนรายการท่องเที่ยวใด ๆท่านมีสิทธิ์ขอยกเลิกการเดินทางได้เป็นกรณีพิเศษ โดยแจ้งให้บริษัทฯ ทราบก่อนออกเดินทางไม่น้อยกว่า 5 วัน หากท่านยืนยันจะออกเดินทาง บริษัทฯ ขอถือเอาตามฟลายโพรแกรมเป็นยุติ เว้นแต่ ในกรณีที่เกิดเหตุจำเป็นหรือสุดวิสัย อาทิ การล่าช้าของสายการบิน, การนัดหยุดงาน, การประท้วง, การจลาจล, ภัยธรรมชาติ, อุบัติเหตุ, ปัญหาการจราจร ฯลฯ บริษัทฯ ขอสงวนสิทธิ์ในการเปลี่ยนแปลงฟลายโพรแกรมตามความเหมาะสม ทั้งนี้ เพื่อคำนึงถึงความปลอดภัย และรักษาผลประโยชน์ของท่านให้ได้มากที่สุด

15. สถานที่ท่องเที่ยวที่ระบุในรายการได้รวมค่าเข้าชมไว้แล้ว หากในวันเดินทาง สถานที่ท่องเที่ยวดังกล่าวปิดทำการ บริษัทฯ จะคืนเงินค่าเข้าชมให้แก่ท่านตามที่ระบุไว้ในเอกสารของสถานที่นั้น ๆ หรือจะสลับปรับเปลี่ยนรายการ เพื่อให้ท่านสามารถเข้าชมได้ แต่ในกรณีที่มีเหตุล่าช้าหรือเหตุอื่นใดเกิดขึ้นระหว่างการเดินทางทำให้ท่านไม่สามารถเข้าชมสถานที่ท่องเที่ยวดังกล่าวได้ โดยมีใช้ความผิดของบริษัทฯ บริษัทฯ ขอสงวนสิทธิ์ไม่คืนเงินค่าเข้าชมให้แก่ท่าน

16. บริษัทฯ ขอสงวนสิทธิ์ไม่รับผิดชอบต่อการสูญหายหรือเสียหายอย่างใด ๆ อันเกิดขึ้นแก่ทรัพย์สินของท่าน

อันเนื่องจากการโจรกรรม และ/หรือความประมาทจากตัวนักท่องเที่ยวเอง

17. ของกำนัลต่างๆ ที่บริษัทฯ มอบให้ (ถ้ามี) เช่น กระเป๋าเดินทาง ไม่สามารถหักทอนเป็นส่วนลดเป็นตัวเงินได้ โดยท่านสามารถเลือกใช้ของกำนัลดังกล่าวในขณะร่วมเดินทางไปกับคณะทัวร์หรือไม่ก็ได้ตามอัธยาศัย

18. เครื่องบินเป็นไปตามเงื่อนไขตั๋วเครื่องบินแบบหมู่คณะของสายการบินต่าง ๆ บริษัทฯ ไม่สามารถเลือกตำแหน่งที่นั่งได้เอง ทั้งนี้บริษัทฯ จะพยายามจัดที่นั่งให้แก่ท่านและครอบครัวตามความเหมาะสม ให้ดีที่สุดภายใต้ลักษณะตำแหน่ง

ที่นั่งแบบหมู่คณะที่สายการบินจัดให้มา

19. บริษัทฯ ขอต้อนรับและมีความยินดีที่ได้ให้บริการแก่ท่านผู้เดินทางที่เชื่อมั่นในมาตรฐานของบริษัทฯ ซึ่งประสงค์จะเดินทางไปท่องเที่ยวพักผ่อนแบบหมู่คณะ และเข้าใจถึงวิถีชีวิตตลอดจนวัฒนธรรมของประเทศที่ท่านได้เดินทางไป

20. เมื่อท่านจองทัวร์และชำระมัดจำแล้ว หมายถึงท่านยอมรับในข้อความและเงื่อนไขที่บริษัทฯ แจ้งแล้วข้างต้น