

ดูแล... กันและกัน
Elite
HOLIDAY

ELITE EXCLUSIVE TRIP IN JIUZHAIGOU - HUANGLONG 6D5N

นำทุกท่านเชิคอิน ชมความสวยงามของธรรมชาติ ณ ประเทศจีน

อิสิท ฮอลิเดย์... นำท่านเยือนแดนมังกร สัมผัสเส้นทางสุดยอดธรรมชาติอันแสนสวยงาม
จิวจ้ายโกว - หวงหลง เที่ยวชมอุทยานจิวจ้ายโกว ชมความงามของแหล่งน้ำที่ถูกเนรมิตร
โดยธรรมชาติ เข้าชมอุทยานหวงหลง ดูความน่ารักของเหล่าแพนด้า สัตว์ท้องถิ่นประจำประเทศจีน
ชมการแสดงท้องถิ่น พร้อมทั้งสุดยอดของอาหารอันเลิศรส กับการบริการในระดับพรีเมียม
เพื่อมอบความสุขแก่คนพิเศษเช่นคุณ ดูแล... กันและกัน



ออกเดินทางตั้งแต่วันที่ : พ.ค. - ต.ค. 2569

31 พฤษภาคม - 5 มิถุนายน 69

19 - 24 มิถุนายน 69

26 มิ.ย. - 1 ก.ค. 69

23 - 28 ก.ค. 69

20 - 25 สิงหาคม 69

3-8 กันยายน 69

22 - 27 ตุลาคม 69

DAY 1

กรุงเทพมหานคร (สนามบินสุวรรณภูมิ) • ทำอากาศยานนานาชาติเชิงตุ • ถนนคนเดินความง่าย



- 07.00 น.** เรียนเชิญท่านและคณะ ณ สนามบินสุวรรณภูมิ อาคารผู้โดยสารขาออกระหว่างประเทศ ชั้น 4 เคาน์เตอร์ สายการบิน THAI AIRWAYS โดยมีเจ้าหน้าที่จากบริษัท อีลิก ฮอลิเดย์คอยอำนวยความสะดวกเรื่องเอกสารและสัมภาระ
- 10.05 น.** นำท่านออกเดินทางสู่ สนามบินนานาชาติเชิงตุ โดย สายการบิน THAI AIRWAYS เที่ยวบินที่ TG 618 (ใช้เวลาในการเดินทางประมาณ 2.55 ชม.)
- 14.00 น.** เดินทางถึง สนามบินนานาชาติเชิงตุ หลังผ่านการตรวจคนเข้าเมืองและศุลกากรแล้ว นำท่านเดินทางสู่ช่วงเวลาแห่งความสุข..

DAY 1

กรุงเทพมหานคร (สนามบึงสุวรรณภูมิ) • ทำอาหารชาวนานาชาติเจ๋งตุ • ถนนคนเดินความง่าย



KUANXIANGZI ALLEY

นำท่านสู่ ถนนคนเดินความง่าย (KUANXIANGZI ALLEY) หรือในชื่อภาษาไทยจะถูกแปลออกมาว่า "ถนนซอยกว้างซอยแคบ" เป็นหนึ่งในแหล่งท่องเที่ยวที่มีความนิยมอย่างมาก ท่านจะได้ชมความเป็นวัฒนธรรมจีน ที่ผสมผสานกับความทันสมัยของเมืองเจ๋งตุ ในถนนคนเดินความง่าย จะมีการจัดทำเป็นร้านค้าต่างๆ ไม่ว่าจะเป็นของใช้ ของฝากจากเมืองเจ๋งตุ โดยยังคงความเป็นสถาปัตยกรรมสมัยโบราณ ผสมผสานกับร้านค้าต่างๆ ได้อย่างลงตัว มีทั้งความสวยงาม และความทันสมัย และยังเป็นแหล่งอนุรักษ์อีกด้วย อิสระให้ท่านเดินเล่นตามอัธยาศัย

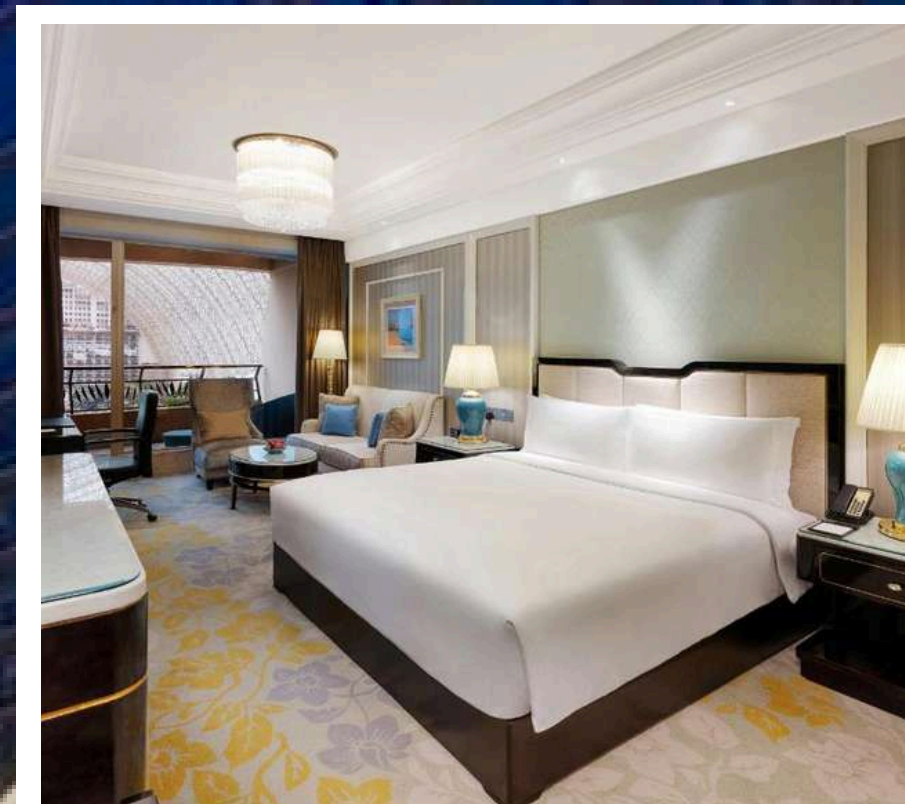
DAY 1

กรุงเทพมหานคร (สนามบินสุวรรณภูมิ) • ทำอากาศยานนานาชาติเชิงตู • ถนนคนเดินความง่าย

 คำ รับประทานอาหารค่ำ ณ ภัตตาคารอาหารท้องถิ่น

INTERCONTINENTAL CHENGDU GLOBAL CENTER

ที่พัก INTERCONTINENTAL CHENGDU GLOBAL CENTER หรือระดับเทียบเท่า



DAY 2 |

เฉิงตู • จี๋จ้ายโกว



เช้า บริการอาหารเช้า ณ ห้องอาหารภายในโรงแรม

CHENGDU RAILWAY STATION

หลังอาหารเช้า นำท่าน เดินทางสู่เมืองจี๋จ้ายโกว
(ใช้เวลาเดินทางโดยประมาณ 2 ชั่วโมง) ด้วยขบวนรถไฟความเร็วสูง ที่นั่งชั้น 2



DAY 2 |

เตียงตุ • จิวจ้ายโกว



รับประทานอาหารค่ำ ณ ภัตตาคารอาหารท้องถิ่น

แนะนำอาหารกลางวัน ท่านด้วย เมนู บริการท่านด้วยเมนู อาทิเช่น พะโล้, ไก่ย่าง, ไข่ต้ม, ปลาหมึกทอด, ปลานึ่งซีอิ๊ว เปิดพะโล้ ผลิตผักตามฤดูกาล ซุปไก่ป่า

**** เมนูอาจมีการปรับเปลี่ยนตามความเหมาะสม ****



JIUZHAIYOU

จากนั้นนำท่านมุ่งหน้าสู่ เมืองจิวจ้ายโกว (โดยรถโค้ช) “จิวจ้ายโกว” หมายความว่า “ธารน้ำเก้าหมู่บ้าน” เป็นพื้นที่อนุรักษ์ธรรมชาติทางตอนเหนือของมณฑลเสฉวน มีความสวยงามของธรรมชาติ ทั้งทะเลสาบ ภูเขา ต้นไม้ และพืชพรรณต่างๆ ที่อุดมสมบูรณ์ งดงาม และมีเสน่ห์ ซึ่งสามารถท่องเที่ยวได้ทุกฤดูกาล ที่ได้รับการขึ้นทะเบียนเป็นมรดกโลกทางธรรมชาติจาก UNESCO (ใช้เวลาในการเดินทางประมาณ 3 ชั่วโมง)

DAY 2

เชียงใหม่ • จั๊วจ้ายโกว



 คำ รับประทานอาหารค่ำ ณ ภัตตาคารอาหารท้องถิ่น

HOWARD JOHNSON TIANYUAN

ที่พัก HOWARD JOHNSON TIANYUAN หรือระดับเทียบเท่า

DAY 3

JIUZHAIGOU NATIONAL PARK • CHUANZHUSI



เช้า บริการอาหารเช้า ณ ห้องอาหารภายในโรงแรม



JIUZHAIGOU NATIONAL PARK

นำท่านเดินทางเข้า “อุทยานแห่งชาติจ้าวจ้ายโกว” ชมสีสนของทะเลสาบเสือ ทะเลสาบแรด น้ำตกธารไข่มุก ทะเลสาบนกยูง ทะเลสาบแพนด้า ชมน้ำใสที่สะท้อนภาพของภูเขาท้องฟ้าสีคราม และป่าดงดิบอันอุดมสมบูรณ์ นำชมทะเลสาบสายยาว ที่ใหญ่ที่สุดในจ้าวจ้ายโกว ซึ่งยาวกว่า 7 กิโลเมตร อยู่ท่ามกลางขุนเขาในบรรยากาศที่เงียบสงบและงดงามตระการตา (ใช้เวลาในการเดินทางประมาณ 15 นาที)

ทะเลสาบนกยูง

มีความยาว 310 เมตร มีรูปร่างลักษณะคล้ายนกยูง ทะเลสาบนกยูง
สีฟ้าอมน้ำเงินในบริเวณน้ำลึก และกลับกลายเป็นสีเขียวมรกตในบริเวณน้ำตื้น
และส่องประกายเป็นสีทองยามสะท้อนกับแสงแดด



ทะเลสาบหมีแพนด้า

มีความลึกโดยเฉลี่ย 14 เมตร สูงจากระดับน้ำทะเล 2,587 เมตร ทะเลสาบแพนด้าจึง
เป็นหนึ่งในสองทะเลสาบของจิวจ้ายโกวที่ผิวน้ำจับตัวเป็นน้ำแข็งในฤดูหนาว น้ำมีใสมี
โทนเขียวและน้ำเงินสลับกันอย่างลงตัว ในวันที่แสงแดดดี ฟ้าและเมฆขาวสะท้อนใน
ทะเลสาบ รวมทั้งภาพกลับหัวของหน้าผาที่สะท้อนในทะเลสาบ และหินสีขาวแทรก
แซมลอยดำนในทะเลสาบ เกิดเป็นภาพที่งดงาม



DAY 3

JIUZHAIGOU NATIONAL PARK • CHUANZHUSI



รับประทานอาหารกลางวัน ณ ภัตตาคารอาหารท้องถิ่น

แนะนำอาหารกลางวัน ทำนด้วย เมนูเนื้อหมูต้มสุกราดกระเทียม ไก่ผัดถั่วลิสง

ไก่ป่าพื้นเมือง หมูนึ่งสามชั้นทอด เนื้อหมูผัดพริกแดง

ซีโครงหมูธัญพืช เห็ดหูหนูปายำ ผัดผักตามฤดู

**** เมนูอาจมีการปรับเปลี่ยนตามความเหมาะสม ****

ทะเลสาบแสด

สูงจากระดับน้ำทะเล 2,315 เมตร น้ำลึกโดยเฉลี่ย 12 เมตร ยาวราว 2 กิโลเมตร มีพื้นที่กว่า 200,000 ตารางกิโลเมตร เป็นทะเลสาบขนาดใหญ่ เสน่ห์อันน่าประทับใจของทะเลสาบนี้คือ หมู่มะเข้และสายหมอกที่สะท้อนทะเลสาบแสด จนแยกไม่ออกว่าส่วนไหนที่เป็นท้องฟ้า



น้ำตกธารไข่มุก

น้ำตกธารไข่มุก สูงจากระดับน้ำทะเล 2,433 เมตร กว้างราว 160 เมตร มีพื้นที่ 9.5 หมื่นตารางเมตร ถือเป็นน้ำตกที่กว้างที่สุดในจิวจ้ายโกว เป็นน้ำตกธารหินปูน มีรูปทรงเป็นรูปพัด เป็นน้ำตกที่ไหลผ่านถ้ำลำธารใหญ่ มีสายน้ำที่ทอดธารลดหลั่นยาวถึง 310 เมตร เป็นน้ำตกที่มีความงามราวกับเส้นไข่มุก และเคยเป็นจุดที่เคยถ่ายทำภาพยนตร์เรื่อง ไซอิ๋ว



DAY 3 |

JIUZHAIGOU NATIONAL PARK • CHUANZHUSI



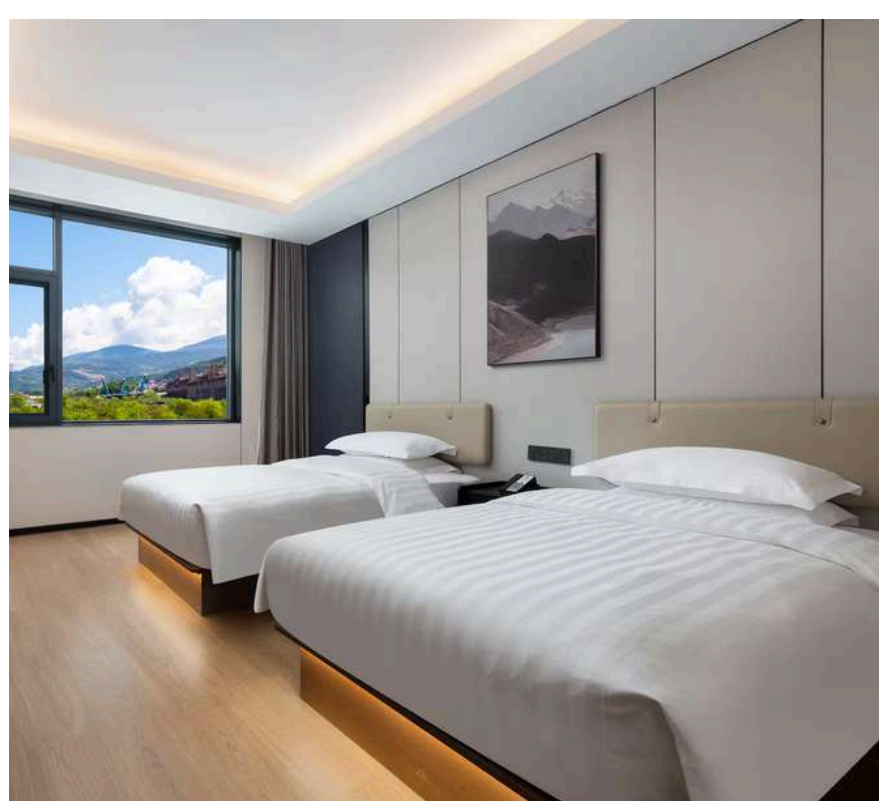
CHUANZHUSI

จากนั้นนำท่านเดินทางเข้าสู่ เมืองชวนจู่ซือ เมืองที่มีทัศนียภาพที่สวยงาม มีความสงบ สะอาด เรียบง่าย ระหว่างเดินทางท่านจะได้ผ่านชม ทัศนียภาพที่สวยงามตระการตาระหว่างการเดินทาง แคมบางช่วงท่านจะได้พบเห็นทุ่งหญ้าและฝูงจามรี (ใช้เวลาในการเดินทางประมาณ 2 ชั่วโมง)

DAY 3

JIUZHAIGOU NATIONAL PARK • CHUANZHUSI

Days Inn 戴斯精选温德姆酒店
BY WYNDHAM



 คำ รับประทานอาหารค่ำ ณ ภัตตาคารอาหารท้องถิ่น

DAYS INN BY WYNDHAM SONGPAN CHUANZHU TEMPLE

ที่พัก DAYS INN BY WYNDHAM SONGPAN CHUANZHU TEMPLE
หรือระดับเทียบเท่า



เช้า บริการอาหารเช้า ณ ห้องอาหารภายในโรงแรม



HUANGLONG

นำท่านมุ่งหน้าสู่ อุทยานแห่งชาติหวงหลง หรือ อุทยานมังกรเหลือง เป็นแหล่งมรดกโลกที่สวยงาม ชมทิวทัศน์สองข้างทางอันตระการตา อุทยานแห่งชาติหวงหลง มีความสูงประมาณ 5,000 เมตร นำท่านชมความงามของลำธารน้ำไหล มาจากยอดเขาที่ถูกปกคลุมด้วยหิมะตลอดทั้งปีซึ่งเป็นสายน้ำที่มีส่วนผสมของหินปูน และมีน้ำใสเรียบเหมือนกระจกที่สะท้อนภาพท้องฟ้า ภูเขาและต้นไม้ เกิดเป็นภาพความสวยงามที่น่าอัศจรรย์ใจ (ใช้เวลาในการเดินทางประมาณ 40 นาที)

DAY 4 |

อุทยานแห่งชาติหวงหลง • เฉิงตู



เที่ยง รับประทานอาหารกลางวัน ณ ภัตตาคารอาหารท้องถิ่น

HUANGLONG JIUZHAI RAILWAY STATION

นำท่านเดินทางสู่ สถานีรถไฟ Huanglong jiuzhai Railway Station เพื่อเดินทางสู่เมืองเฉิงตู (ใช้เวลาเดินทางโดยประมาณ 2 ชั่วโมง)
ด้วยขบวนรถไฟความเร็วสูง ที่นั่งชั้น 2





CHENGDU

นำท่านเดินทางสู่ นครเฉิงตู (โดยรถโค้ช) เมืองหลวงของมณฑลเสฉวน มีประชากรมากที่สุดของภาคตะวันตก ตั้งอยู่บริเวณลุ่มแม่น้ำหมินโจว เป็นศูนย์กลางทางการเมือง เศรษฐกิจ คมนาคม และวัฒนธรรมของมณฑลฯ คำว่าเฉิงตูมีความหมายว่าค่อยๆกลายเป็นเมือง ย้อนไปเมื่อราว 2,000 ปีก่อน ในยุคนสมัยจีนชั่ซ่งเต้ ได้มีการจัดการระบบชลประทานขึ้นเพื่อแก้ไขปัญหาน้ำท่วมที่เกิดเป็นประจำทุกปี เมื่อแก้ไขปัญหาน้ำท่วมได้ชาวนาชาวไร่เพาะปลูกได้ดี จึงได้ชื่อว่าเฉิงตู ชีวิตความเป็นอยู่ดีขึ้น จึงเริ่มมีผู้อพยพเดินทางมามากขึ้นเรื่อยๆอันเป็นที่มาของชื่อเมือง (ใช้เวลาเดินทางโดยประมาณ 30 นาที)

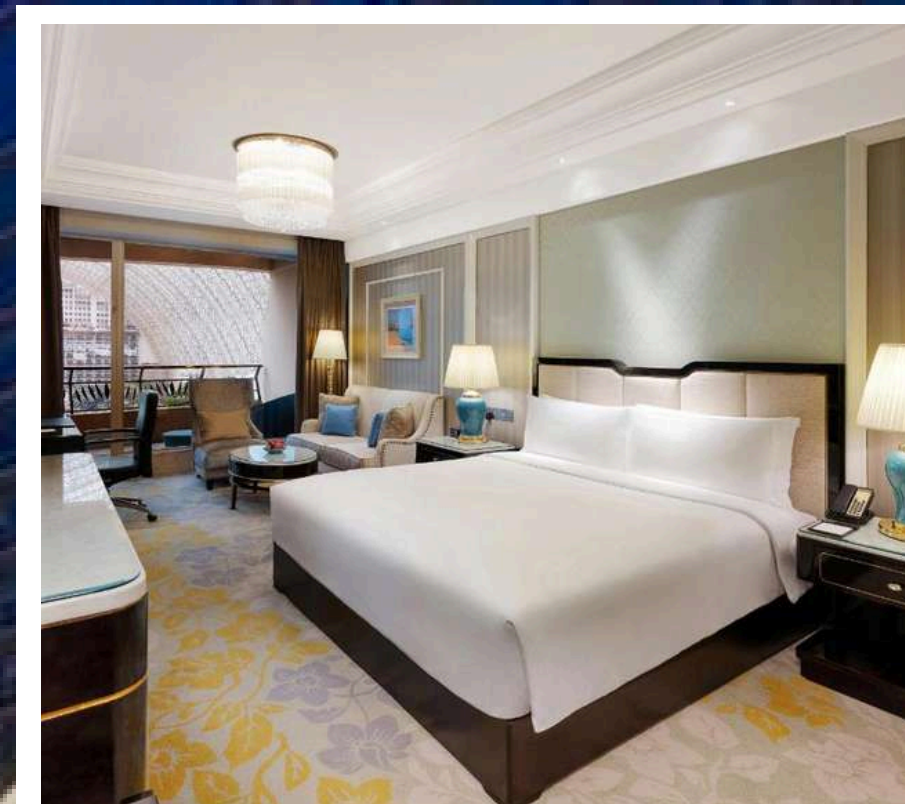
DAY 4 |

อุทยานแห่งชาติหวงหลง • เฉิงตู

 คำ รับประทานอาหารค่ำ ณ ภัตตาคารอาหารท้องถิ่น

INTERCONTINENTAL CHENGDU GLOBAL CENTER

ที่พัก INTERCONTINENTAL CHENGDU GLOBAL CENTER หรือระดับเทียบเท่า



DAY 5

Giant Panda Breeding Research Base • ถนนคนเดินซุนซีลู่
ไถ่กู่หลี่ • แพนด้ายักษ์ปีนตึก • โซว์เปลี่ยนหน้ากาก



เช้า บริการอาหารเช้า ณ ห้องอาหารภายในโรงแรม



GIANT PANDA BREEDING

RESEARCH BASE

นำท่านเที่ยวชม ศูนย์อนุรักษ์หมีแพนด้า ซึ่งใช้เป็นศูนย์เพาะพันธุ์และอนุรักษ์ รวมถึงใช้เป็นสถานที่ศึกษาหมีแพนด้า เป็นสถานที่ที่เหมาะสมที่จะศึกษาระบบนิเวศน์ การอยู่อาศัยและการแพร่พันธุ์ของหมีแพนด้าเป็นสถานอภิบาลหมีแพนด้าที่ใหญ่ที่สุดในโลก ภายในได้รับการจัดสภาพแวดล้อมกลมกลืนกับป่าธรรมชาติ ทั้งยังเป็นเขตอนุรักษ์พันธุ์สัตว์หายากของมณฑลเสฉวน (ใช้เวลาเดินทางโดยประมาณ 40 นาที)

DAY 5

Giant Panda Breeding Research Base • ถนนคนเดินชุนซีลู่
ไท่กู่หลี่ • แพนด้ายักษ์ปีนตึก • โซว์เปลี่ยนหน้ากาก



เที่ยง รับประทานอาหารกลางวัน ณ ภัตตาคารอาหารท้องถิ่น



CHUNXI ROAD PEDESTRIAN STREET

จากนั้นนำท่านเดินทางสู่ ถนนคนเดินชุนซีลู่ แหล่งช้อปปิ้งของวัยรุ่นที่เต็มไปด้วยร้านมากมาย ห้างสรรพสินค้ารวมแบรนด์ดังต่างๆจากทั่วโลก
รวมไปถึงเสื้อผ้าในราคาย่อมเยา เช่น กระเป๋า รองเท้าและอีกมากมาย (ใช้เวลาเดินทางโดยประมาณ 40 นาที)

DAY 5 |

Giant Panda Breeding Research Base • ถนนคนเดินชุนชู่
ไท่กู่หลี่ • แพนด้ายักษ์ป็นตึก • โซว์เปลี่ยนหน้าาก

TAIKOO LI

จากนั้นนำท่านเดินทางสู่ ถนนไท่กู่หลี่ เป็นศูนย์การค้าที่มีชื่อเสียงและได้รับความนิยมนสูง โดยตั้งอยู่ในย่านที่เต็มไปด้วยความทันสมัยและคึกคัก ซึ่งมีการผสมผสานระหว่างร้านค้าสินค้าหรูหรา แบนด์ดังจากต่างประเทศ และร้านค้าที่มีเอกลักษณ์เฉพาะตัว นอกจากนี้ยังมีร้านอาหาร คาเฟ่ และบาร์ที่หลากหลายให้ท่านได้เลือกช้อปปิ้งอย่างเพลิดเพลิน



IFS BUILDING

จากนั้นนำท่านชมจุดเช็คอิน แพนด้ายักษ์ (IFS BUILDING)
เป็นประติมากรรมแพนด้ายักษ์แขวนอยู่บนอาคาร IFS ในใจกลางเมืองเฉิงตู



ค่ำ รับประทานอาหารค่ำ ณ ภัตตาคารอาหารท้องถิ่น

DAY 5 |

Giant Panda Breeding Research Base • ถนนคนเดินซุนซีอู๋
ไท่กู่หลี่ • แพนด้ายักษ์ปีนตึก • โชว์เปลี่ยนหน้ากาก



CHINESE MAGIC MASK CHANGE

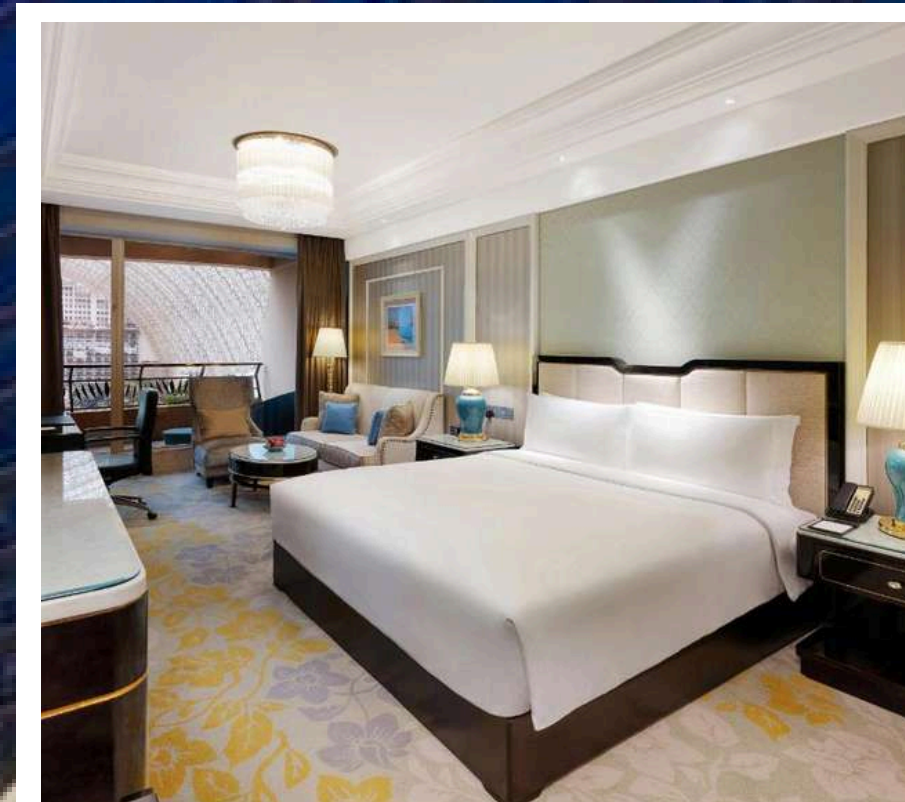
นำท่านชม โชว์เปลี่ยนหน้ากาก ที่ใช้ศิลปะพร้อมความสามารถในการเปลี่ยนหน้ากากแต่ละฉากภายในเสี้ยววินาที เป็นการแสดงที่สงวนและสืบทอดกันมาภายในตระกูลหลายชั่วอายุคน โดยจะไม่ถ่ายทอดให้บุคคลภายนอกทั่วไปถือได้ว่าเป็นศิลปะที่มีเฉพาะคนในตระกูลเท่านั้นที่สืบทอดได้

DAY 5 |

Giant Panda Breeding Research Base • ถนนคนเดินชุนชู่
ไท่กู่หลี่ • แพนด้ายักษ์ปีนตึก • โซว์เปลี่ยนหน้าาก

INTERCONTINENTAL CHENGDU GLOBAL CENTER

ที่พัก INTERCONTINENTAL CHENGDU GLOBAL CENTER หรือระดับเทียบเท่า



DAY 6

ถนนโบราณจีนลี่ • ทำอากาศยานเฉิงตู
ทำอากาศยานสุวรรณภูมิ (กรุงเทพฯ)



เข้า บริการอาหารเช้า ณ ห้องอาหารภายในโรงแรม

JINLI ANCIENT STREET

นำท่านสู่ ถนนโบราณจีนลี่ หรือ JINLI ANCIENT STREET เป็นถนนของเมืองเฉิงตู มณฑลเสฉวน ประเทศจีน ถนนยาวประมาณ 550 เมตร เป็นถนนคนเดินอยู่ติดกับศาลเจ้าสามก๊ก หรือศาลเจ้ากงเบ้ง (จุดดลหเลียง) บุคคลสำคัญในยุคสามก๊ก

DAY 3

JIUZHAIGOU NATIONAL PARK • CHUANZHUSI



รับประทานอาหารกลางวัน ณ ภัตตาคารอาหารท้องถิ่น

แนะนำอาหารกลางวัน ท่านด้วย เมนูไก่ผัดพริกจีน เปิดอย่างจางฉา
ผัดผักกาดหางหงส์ ยำแตงกวาเห็ดหูหนู กุ้งทอดสมุนไพร เป็นต้น

**** เมนูอาจมีการปรับเปลี่ยนตามความเหมาะสม ****

DAY 6

ถนนโบราณจีนลี่ • ทำอากาศยานเจิ้งตู
ทำอากาศยานสุวรรณภูมิ (กรุงเทพฯ)



ได้เวลาอันสมควรนำท่านเดินทางสู่สนามบิน เพื่อเดินทางกลับสู่กรุงเทพมหานคร ..

CHENGDU TIANFU INTERNATIONAL AIRPORT

15.15 น. ออกเดินทางกลับสู่ กรุงเทพฯ โดยสายการบิน THAI AIRWAYS เที่ยวบินที่ TG 619

17.30 น. เดินทางถึง สนามบินสุวรรณภูมิ กรุงเทพฯ โดยสวัสดิภาพพร้อมความประทับใจ

อัตราค่าบริการผู้เดินทาง 15 ท่าน

ประเภทผู้เดินทาง	ราคาต่อท่าน เดินทาง : 31 พฤษภาคม - 5 มิถุนายน 69 , 19 - 24 มิถุนายน 69, 26 มิ.ย. - 1 ก.ค. 69 23 - 28 ก.ค. 69, 20 - 25 สิงหาคม 69, 3-8 กันยายน 69	ราคาต่อท่าน เดินทาง : 22 -27 ตุลาคม 2569
ผู้ใหญ่ (พักห้องละ 2 ท่าน) ท่านละ	79,800 .-	89,900 .-
พักเดี่ยว ชำระเพิ่มท่านละ	10,000 .-	12,900 .-
มีตั๋วแล้ว ลดราคาท่านละ	16,000 .-	18,000 .-

อัตราค่าบริการนี้รวม

1. ค่าบัตรโดยสารเครื่องบิน ไป - กลับชั้นทัศนางร ตามเส้นทางและสายการบิน ที่ได้ระบุไว้ในรายการพร้อมภาษีสนามบินทุกแห่ง
- 2.ค่าที่พัก 5 คืน ห้องละ 2 ท่าน ตามโรงแรมที่ระบุไว้ในรายการ หรือระดับเดียวกัน
- 3.ค่าอาหารตามที่ระบุไว้ในรายการ
4. ค่าเข้าชม และค่ายานพาหนะทุกชนิด ตามรายการที่ระบุไว้ในรายการ
5. ค่าหัวหน้าทัวร์จากประเทศไทย คอยดูแลอำนวยความสะดวกการเดินทาง
6. ค่าประกันอุบัติเหตุในระหว่างการเดินทางในวงเงิน ท่านละ 1,500,000.- บาท (เงื่อนไขตามกรมธรรม์)

อัตราค่าบริการนี้ไม่รวม

- 1.ค่าใช้จ่ายส่วนตัว อาทิ ค่าอาหาร-เครื่องดื่ม นอกเหนือจากรายการ, ค่าชกரிต, ค่าโทรศัพท์ เป็นต้น
3. ค่าภาษีหัก ณ ที่จ่าย 3% และค่าภาษีมูลค่าเพิ่ม 7%
4. ค่าภาษีเชื้อเพลิงที่ทางสายการบินอาจมีการเรียกเก็บเพิ่มเติมอีก

หมายเหตุ : หากมีจำนวนผู้เดินทางไม่ครบตามกำหนด ขอสงวนสิทธิ์ในการเปลี่ยนแปลงราคา

โปรแกรมการเดินทาง และราคาอาจมีการเปลี่ยนแปลงตามความเหมาะสม เนื่องจากสภาพอากาศ เวลา และสายการบิน ทั้งนี้เพื่อประโยชน์ของลูกค้าเป็นสำคัญ

อัตราค่าบริการผู้เดินทาง 10 ท่าน

ประเภทผู้เดินทาง	ราคาต่อท่าน เดินทาง : 31 พฤษภาคม - 5 มิถุนายน 69 ,19 - 24 มิถุนายน 69, 26 มิ.ย. - 1 ก.ค. 69 23 - 28 ก.ค. 69, 20 - 25 สิงหาคม 69, 3-8 กันยายน 69	ราคาต่อท่าน เดินทาง : 22 -27 ตุลาคม 2569
ผู้ใหญ่ (พักห้องละ 2 ท่าน) ท่านละ	89,800 .-	98,900 .-
พักเดี่ยว ชำระเพิ่มท่านละ	10,000 .-	12,900 .-
มีตั๋วแล้ว ลดราคาท่านละ	16,000 .-	18,000 .-

อัตราค่าบริการนี้รวม

1. ค่าบัตรโดยสารเครื่องบิน ไป - กลับชั้นทัศนางร ตามเส้นทางและสายการบิน ที่ได้ระบุไว้ในรายการพร้อมภาษีสนามบินทุกแห่ง
- 2.ค่าที่พัก 5 คืน ห้องละ 2 ท่าน ตามโรงแรมที่ระบุไว้ในรายการ หรือระดับเดียวกัน
- 3.ค่าอาหารตามที่ระบุไว้ในรายการ
4. ค่าเข้าชม และค่ายานพาหนะทุกชนิด ตามรายการที่ระบุไว้ในรายการ
5. ค่าหัวหน้าทัวร์จากประเทศไทย คอยดูแลอำนวยความสะดวกการเดินทาง
6. ค่าประกันอุบัติเหตุในระหว่างการเดินทางในวงเงิน ท่านละ 1,500,000.- บาท (เงื่อนไขตามกรมธรรม์)

อัตราค่าบริการนี้ไม่รวม

- 1.ค่าใช้จ่ายส่วนตัว อาทิ ค่าอาหาร-เครื่องดื่ม นอกเหนือจากรายการ, ค่าชกரிต, ค่าโทรศัพท์ เป็นต้น
3. ค่าภาษีหัก ณ ที่จ่าย 3% และค่าภาษีมูลค่าเพิ่ม 7%
4. ค่าภาษีเชื้อเพลิงที่ทางสายการบินอาจมีการเรียกเก็บเพิ่มเติมอีก

หมายเหตุ : หากมีจำนวนผู้เดินทางไม่ครบตามกำหนด ขอสงวนสิทธิ์ในการเปลี่ยนแปลงราคา

โปรแกรมการเดินทาง และราคาอาจมีการเปลี่ยนแปลงตามความเหมาะสม เนื่องจากสภาพอากาศ เวลา และสายการบิน ทั้งนี้เพื่อประโยชน์ของลูกค้าเป็นสำคัญ

อัตราค่าบริการผู้เดินทาง 8 ท่าน

ประเภทผู้เดินทาง	ราคาต่อท่าน เดินทาง : 31 พฤษภาคม - 5 มิถุนายน 69 , 19 - 24 มิถุนายน 69, 26 มิ.ย. - 1 ก.ค. 69 23 - 28 ก.ค. 69, 20 - 25 สิงหาคม 69, 3-8 กันยายน 69	ราคาต่อท่าน เดินทาง : 22 -27 ตุลาคม 2569
ผู้ใหญ่ (พักห้องละ 2 ท่าน) ท่านละ	97,800 .-	108,900 .-
พักเดี่ยว ชำระเพิ่มท่านละ	10,000 .-	12,900 .-
มีตั๋วแล้ว ลดราคาท่านละ	16,000 .-	18,000 .-

อัตราค่าบริการนี้รวม

1. ค่าบัตรโดยสารเครื่องบิน ไป - กลับชั้นทัศนางร ตามเส้นทางและสายการบิน ที่ได้ระบุไว้ในรายการพร้อมภาษีสนามบินทุกแห่ง
- 2.ค่าที่พัก 5 คืน ห้องละ 2 ท่าน ตามโรงแรมที่ระบุไว้ในรายการ หรือระดับเดียวกัน
- 3.ค่าอาหารตามที่ระบุไว้ในรายการ
4. ค่าเข้าชม และค่ายานพาหนะทุกชนิด ตามรายการที่ระบุไว้ในรายการ
5. ค่าหัวหน้าทัวร์จากประเทศไทย คอยดูแลอำนวยความสะดวกการเดินทาง
6. ค่าประกันอุบัติเหตุในระหว่างการเดินทางในวงเงิน ท่านละ 1,500,000.- บาท (เงื่อนไขตามกรมธรรม์)

อัตราค่าบริการนี้ไม่รวม

- 1.ค่าใช้จ่ายส่วนตัว อาทิ ค่าอาหาร-เครื่องดื่ม นอกเหนือจากรายการ, ค่าชกரிต, ค่าโทรศัพท์ เป็นต้น
3. ค่าภาษีหัก ณ ที่จ่าย 3% และค่าภาษีมูลค่าเพิ่ม 7%
4. ค่าภาษีเชื้อเพลิงที่ทางสายการบินอาจมีการเรียกเก็บเพิ่มเติมอีก

หมายเหตุ : หากมีจำนวนผู้เดินทางไม่ครบตามกำหนด ขอสงวนสิทธิ์ในการเปลี่ยนแปลงราคา

โปรแกรมการเดินทาง และราคาอาจมีการเปลี่ยนแปลงตามความเหมาะสม เนื่องจากสภาพอากาศ เวลา และสายการบิน ทั้งนี้เพื่อประโยชน์ของลูกค้าเป็นสำคัญ

อัตราค่าบริการผู้เดินทาง 6 ท่าน

ประเภทผู้เดินทาง	ราคาต่อท่าน เดินทาง : 31 พฤษภาคม - 5 มิถุนายน 69 ,19 - 24 มิถุนายน 69, 26 มิ.ย. - 1 ก.ค. 69 23 - 28 ก.ค. 69, 20 - 25 สิงหาคม 69, 3-8 กันยายน 69	ราคาต่อท่าน เดินทาง : 22 -27 ตุลาคม 2569
ผู้ใหญ่ (พักห้องละ 2 ท่าน) ท่านละ	94,900 .-	112,900 .-
พักเดี่ยว ชำระเพิ่มท่านละ	11,000 .-	13,900 .-
มีตัวแล้ว ลดราคาท่านละ	16,000 .-	18,000 .-

อัตราค่าบริการนี้รวม

1. ค่าบัตรโดยสารเครื่องบิน ไป - กลับชั้นทัศนางร ตามเส้นทางและสายการบิน ที่ได้ระบุไว้ในรายการพร้อมภาษีสนามบินทุกแห่ง
- 2.ค่าที่พัก 5 คืน ห้องละ 2 ท่าน ตามโรงแรมที่ระบุไว้ในรายการ หรือระดับเดียวกัน
- 3.ค่าอาหารตามที่ระบุไว้ในรายการ
4. ค่าเข้าชม และค่ายานพาหนะทุกชนิด ตามรายการที่ระบุไว้ในรายการ
5. ค่ามัคคุเทศก์ท้องถิ่น คอยดูแลอำนวยความสะดวกตลอดการเดินทาง
6. ค่าประกันอุบัติเหตุในระหว่างการเดินทางในวงเงิน ท่านละ 1,500,000.- บาท (เงื่อนไขตามกรมธรรม์)

อัตราค่าบริการนี้ไม่รวม

- 1.ค่าใช้จ่ายส่วนตัว อาทิ ค่าอาหาร-เครื่องดื่ม นอกเหนือจากรายการ, ค่าชกரிต, ค่าโทรศัพท์ เป็นต้น
3. ค่าภาษีหัก ณ ที่จ่าย 3% และค่าภาษีมูลค่าเพิ่ม 7%
- 4.ค่าหัวหน้าทัวร์จากประเทศไทย คอยดูแลอำนวยความสะดวกตลอดการเดินทาง
5. ค่าภาษีเชื้อเพลิงที่ทางสายการบินอาจมีการเรียกเก็บเพิ่มเติมอีก

หมายเหตุ : หากมีจำนวนผู้เดินทางไม่ครบตามกำหนด ขอสงวนสิทธิ์ในการเปลี่ยนแปลงราคา

โปรแกรมการเดินทาง และราคาอาจมีการเปลี่ยนแปลงตามความเหมาะสม เนื่องจากสภาพอากาศ เวลา และสายการบิน ทั้งนี้เพื่อประโยชน์ของลูกค้าเป็นสำคัญ

อัตราค่าบริการผู้เดินทาง 4 ท่าน

ประเภทผู้เดินทาง	ราคาต่อท่าน เดินทาง : 31 พฤษภาคม - 5 มิถุนายน 69 , 19 - 24 มิถุนายน 69, 26 มิ.ย. - 1 ก.ค. 69 23 - 28 ก.ค. 69, 20 - 25 สิงหาคม 69, 3-8 กันยายน 69	ราคาต่อท่าน เดินทาง : 22 -27 ตุลาคม 2569
ผู้ใหญ่ (พักห้องละ 2 ท่าน) ท่านละ	105,900 .-	119,900 .-
พักเดี่ยว ชำระเพิ่มท่านละ	11,000 .-	13,900 .-
มีตัวแล้ว ลดราคาท่านละ	16,000 .-	18,000 .-

อัตราค่าบริการนี้รวม

1. ค่าบัตรโดยสารเครื่องบิน ไป - กลับชั้นทัศนางร ตามเส้นทางและสายการบิน ที่ได้ระบุไว้ในรายการพร้อมภาษีสนามบินทุกแห่ง
- 2.ค่าที่พัก 5 คืน ห้องละ 2 ท่าน ตามโรงแรมที่ระบุไว้ในรายการ หรือระดับเดียวกัน
- 3.ค่าอาหารตามที่ระบุไว้ในรายการ
4. ค่าเข้าชม และค่ายานพาหนะทุกชนิด ตามรายการที่ระบุไว้ในรายการ
5. ค่ามัคคุเทศก์ท้องถิ่น คอยดูแลอำนวยความสะดวกตลอดการเดินทาง
6. ค่าประกันอุบัติเหตุในระหว่างการเดินทางในวงเงิน ท่านละ 1,500,000.- บาท (เงื่อนไขตามกรมธรรม์)

อัตราค่าบริการนี้ไม่รวม

- 1.ค่าใช้จ่ายส่วนตัว อาทิ ค่าอาหาร-เครื่องดื่ม นอกเหนือจากรายการ, ค่าชกரிต, ค่าโทรศัพท์ เป็นต้น
3. ค่าภาษีหัก ณ ที่จ่าย 3% และค่าภาษีมูลค่าเพิ่ม 7%
- 4.ค่าหัวหน้าทัวร์จากประเทศไทย คอยดูแลอำนวยความสะดวกตลอดการเดินทาง
5. ค่าภาษีเชื้อเพลิงที่ทางสายการบินอาจมีการเรียกเก็บเพิ่มเติมอีก

หมายเหตุ : หากมีจำนวนผู้เดินทางไม่ครบตามกำหนด ขอสงวนสิทธิ์ในการเปลี่ยนแปลงราคา

โปรแกรมการเดินทาง และราคาอาจมีการเปลี่ยนแปลงตามความเหมาะสม เนื่องจากสภาพอากาศ เวลา และสายการบิน ทั้งนี้เพื่อประโยชน์ของลูกค้าเป็นสำคัญ

อัตราค่าบริการผู้เดินทาง 2 ท่าน

ประเภทผู้เดินทาง	ราคาต่อท่าน เดินทาง : 31 พฤษภาคม - 5 มิถุนายน 69 ,19 - 24 มิถุนายน 69, 26 มิ.ย. - 1 ก.ค. 69 23 - 28 ก.ค. 69, 20 - 25 สิงหาคม 69, 3-8 กันยายน 69	ราคาต่อท่าน เดินทาง : 22 -27 ตุลาคม 2569
ผู้ใหญ่ (พักห้องละ 2 ท่าน) ท่านละ	132,900 .-	149,900 .-
พักเดี่ยว ชำระเพิ่มท่านละ	11,000 .-	13,900 .-
มีตั๋วแล้ว ลดราคาท่านละ	16,000 .-	18,000 .-

อัตราค่าบริการนี้รวม

1. ค่าบัตรโดยสารเครื่องบิน ไป - กลับชั้นทัศนางร ตามเส้นทางและสายการบิน ที่ได้ระบุไว้ในรายการพร้อมภาษีสนามบินทุกแห่ง
- 2.ค่าที่พัก 5 คืน ห้องละ 2 ท่าน ตามโรงแรมที่ระบุไว้ในรายการ หรือระดับเดียวกัน
- 3.ค่าอาหารตามที่ระบุไว้ในรายการ
4. ค่าเข้าชม และค่ายานพาหนะทุกชนิด ตามรายการที่ระบุไว้ในรายการ
5. ค่ามัคคุเทศก์ท้องถิ่น คอยดูแลอำนวยความสะดวกตลอดการเดินทาง
6. ค่าประกันอุบัติเหตุในระหว่างการเดินทางในวงเงิน ท่านละ 1,500,000.- บาท (เงื่อนไขตามกรมธรรม์)

อัตราค่าบริการนี้ไม่รวม

- 1.ค่าใช้จ่ายส่วนตัว อาทิ ค่าอาหาร-เครื่องดื่ม นอกเหนือจากรายการ, ค่าชกரிต, ค่าโทรศัพท์ เป็นต้น
3. ค่าภาษีหัก ณ ที่จ่าย 3% และค่าภาษีมูลค่าเพิ่ม 7%
- 4.ค่าหัวหน้าทัวร์จากประเทศไทย คอยดูแลอำนวยความสะดวกตลอดการเดินทาง
5. ค่าภาษีเชื้อเพลิงที่ทางสายการบินอาจมีการเรียกเก็บเพิ่มเติมอีก

หมายเหตุ : หากมีจำนวนผู้เดินทางไม่ครบตามกำหนด ขอสงวนสิทธิ์ในการเปลี่ยนแปลงราคา

โปรแกรมการเดินทาง และราคาอาจมีการเปลี่ยนแปลงตามความเหมาะสม เนื่องจากสภาพอากาศ เวลา และสายการบิน ทั้งนี้เพื่อประโยชน์ของลูกค้าเป็นสำคัญ

รายละเอียดการชำระเงิน

เงื่อนไขการชำระเงิน : สำหรับการจอง กรุณาชำระมัดจำ 50% ของค่าทัวร์

- ชำระยอดทั้งหมดก่อนการเดินทางอย่างน้อย 21 วัน
- ชำระด้วยเช็คหรือแคชเชียร์เช็ค โดยสั่งจ่ายในนาม บริษัท อีลิท ฮอลิเดย์ แอนด์ เอเยนซี(ประเทศไทย)จำกัด

ชำระโดยเงินสด

สามารถชำระค่ามัดจำผ่านทางเว็บไซต์ได้ www.eliteholidaythailand.com

ชำระด้วยการโอนเงินผ่านธนาคาร (กรุณาแฟกซ์ใบนำฝากมายังเบอร์ Fax. 02-6619788)

ชื่อบัญชี บจก. อีลิท ฮอลิเดย์ แอนด์ เอเยนซี (ประเทศไทย) จำกัด

ธนาคารกสิกรไทย สาขา สุขุมวิท 18 (เอ็กเซน ทาวเวอร์)

เลขที่ 639-1-00263-9 บัญชีกระแสรายวัน

การยกเลิก :

- กรุณาแจ้งล่วงหน้าอย่างน้อย 21 วันทำการ มิฉะนั้น ทางบริษัทฯ ขอสงวนสิทธิ์ในการคืนเงินมัดจำ
- กรณียกเลิกก่อนการเดินทาง 14 วันทำการ ทางบริษัทฯ มีความจำเป็นต้องหัก 50% ของอัตราค่าบริการ
- กรณียกเลิกก่อนการเดินทาง 10 วันทำการ ทางบริษัทฯ ขอสงวนสิทธิ์ในการคืนเงินทั้งหมด

เงื่อนไขการรับบริการทัวร์

1. บริษัทฯ ขอสงวนสิทธิ์ไม่รับท่านผู้เดินทางที่เคยเดินทางแล้วมีประวัติความประพฤติไม่น่ารัก หรือมีพฤติกรรม เป็นที่รังเกียจของคนส่วนใหญ่ เช่น ไม่รักษาเวลา, พุดจาหยาบคาย, ดื่มสุราบนรถ, ก่อเสียงรำคาญรบกวนผู้อื่น, หรือพยายามสร้างความวุ่นวายในคณะทัวร์ ฯลฯ ทั้งนี้เพื่อความสุขของคนะผู้เดินทางส่วนใหญ่
2. บริษัทฯ ขอสงวนสิทธิ์ไม่รับท่านผู้เดินทางที่มีอายุครรภ์เกิน 4 เดือน ทั้งนี้เพื่อความปลอดภัยของท่านผู้เดินทางและการกในครรภ์
3. บริษัทฯ ขอสงวนสิทธิ์ไม่รับท่านผู้เดินทางที่มีความประสงค์จะลักลอบเข้าประเทศอื่นเพื่อไปทำงาน หรือเพื่อการอื่นใดอันมิใช่การท่องเที่ยว
4. บริษัทฯ ขอสงวนสิทธิ์ในการพิจารณาให้หรือไม่ให้บริการแก่ท่านที่ต้องใช้รถเข็น (กรุณาแจ้งให้บริษัทฯ ทราบก่อนจองทัวร์เพื่อหาข้อสรุปร่วมกัน) โดยบริษัทฯ ต้องทราบขอภัยเพราะบางเส้นทางอาจไม่สะดวกในการเดินทางสำหรับท่านที่ต้องใช้รถเข็น ยกเว้นทัวร์คณะส่วนตัว
5. บริษัทฯ ขอสงวนสิทธิ์ในการพิจารณาให้หรือไม่ให้บริการแก่ท่านที่มีเด็กทารกอายุต่ำกว่า 2 ขวบ ร่วมเดินทางไปด้วย (กรุณาแจ้งให้บริษัทฯ ทราบก่อนจองทัวร์เพื่อหาข้อสรุปร่วมกัน) โดยบริษัทฯ ต้องทราบขอภัยเพราะเด็กเล็กอาจงอแงรบกวนผู้เดินทางท่านอื่น ยกเว้นทัวร์คณะส่วนตัว
6. บริษัทฯ ขอสงวนสิทธิ์ในการพิจารณาให้หรือไม่ให้บริการแก่ท่านที่เป็นพระภิกษุสงฆ์หรือนักบวชในบางรายการ ทัวร์หรือบางเส้นทาง ยกเว้นทัวร์คณะส่วนตัว
7. บริษัทฯ ขอสงวนสิทธิ์ในการยกสิทธิประโยชน์ของท่านที่จองทัวร์ไว้แล้ว แต่ไม่ชำระเงินมัดจำภายในระยะเวลาที่กำหนด ให้แก่ลูกค้าท่านต่อไปที่แจ้งชื่อรอไว้ ทั้งนี้เพื่อประโยชน์ของผู้ร่วมเดินทางท่านอื่น
8. บริษัทฯ ขอสงวนสิทธิ์ในการยกเลิกการเดินทางในกรณีที่มีผู้เดินทางต่ำกว่า 15 ท่าน โดยจะแจ้งให้ผู้เดินทาง ทราบล่วงหน้าก่อนเดินทางไม่น้อยกว่า 15 วัน และยินดีจะจัดหาคณะทัวร์อื่นทดแทนหากท่านต้องการ
9. ในกรณีที่ท่านยกเลิกการเดินทาง บริษัทฯ ขอสงวนสิทธิ์ในการหักเงินค่าใช้จ่าย โดย หากยกเลิกก่อนเดินทาง 21 วัน ขอหักร้อยละ 50 ของอัตราค่าบริการ หากยกเลิกก่อนเดินทาง 14 วัน ขอหักร้อยละ 100 ของอัตราค่าบริการ
10. ในกรณีที่ท่านขอเปลี่ยนตัวผู้เดินทาง โดยสามารถขอวีซ่าได้ทันภายในกำหนดเวลา บริษัทฯ ขอสงวนสิทธิ์ในการ คิดค่าใช้จ่ายเพิ่ม เฉพาะค่าธรรมเนียมในการยื่นวีซ่าและค่าเปลี่ยนชื่อตั๋วเครื่องบินเท่านั้น เว้นแต่ตั๋วเครื่องบินที่ไม่อนุญาตให้เปลี่ยนชื่อหรือคืนตั๋ว
11. บริษัทฯ ขอสงวนสิทธิ์ไม่คืนค่าธรรมเนียมการยื่นวีซ่าในทุกกรณี หากมีการยื่นวีซ่าแล้ว
12. บริษัทฯ ขอสงวนสิทธิ์ไม่รับผิดชอบต่อการที่ท่านถูกปฏิเสธไม่ให้เดินทางเข้าหรือออกจากประเทศใด ๆ อันเนื่องมาจากเหตุผลส่วนตัวของท่านผู้เดินทาง เช่น เอกสารการเดินทางไม่ถูกต้อง, พกพาสิ่งของผิดกฎหมาย หรือมีความประพฤติส่อไปในทางเสื่อมเสียรวมถึงการที่มีได้เดินทางเพราะเหตุภัยธรรมชาติ หรือการยกเลิกเที่ยวบิน

เงื่อนไขการรับบริการทัวร์

13. สำหรับท่านผู้เดินทางที่ประสงค์จะซื้อตั๋วเครื่องบินภายในประเทศเพิ่มเติม (นอกเหนือจากรายการตามทัวร์) หรือดำเนินการใด ๆ ที่ก่อให้เกิดค่าใช้จ่าย กรุณาแจ้งให้บริษัทฯ ทราบก่อน เพื่อขอคำยืนยันสำหรับการออกเดินทางของทัวร์นั้นๆ หากท่านผู้เดินทางซื้อตั๋วหรือชำระค่าใช้จ่ายใด ๆ ไป โดยไม่ได้รับการยืนยันดังกล่าวแล้วต่อมาทัวร์นั้น ๆ ไม่สามารถออกเดินทางได้ ทางบริษัทฯ ขอสงวนสิทธิ์ไม่รับผิดชอบสำหรับค่าใช้จ่ายที่เกิดขึ้น

14. บริษัทฯ จะส่งกำหนดการท่องเที่ยว (ฟลายอิงโปรแกรม) ให้แก่ท่านก่อนการเดินทางไม่น้อยกว่า 10 วัน หาก ท่านเห็นว่ารายการท่องเที่ยวดังกล่าวไม่ตรงตามความประสงค์ของท่าน ไม่ว่าจะเป็นการเปลี่ยนแปลงของ โรงแรมที่พัก หรือการปรับเปลี่ยนรายการท่องเที่ยวใด ๆท่านมีสิทธิ์ขอยกเลิกการเดินทางได้เป็นกรณีพิเศษ โดยแจ้งให้บริษัทฯ ทราบก่อนออกเดินทางไม่น้อยกว่า 5 วัน หากท่านยืนยันจะออกเดินทาง บริษัทฯ ขอถือเอาตามฟลายอิงโปรแกรมเป็นยุติ เว้นแต่ ในกรณีที่เกิดเหตุจำเป็นหรือสุดวิสัย อาทิ การล่าช้าของสายการบิน, การนัดหยุดงาน, การประท้วง, การจลาจล, ภัยธรรมชาติ, อุบัติเหตุ, ปัญหาการจราจร ฯลฯ บริษัทฯ ขอสงวนสิทธิ์ในการเปลี่ยนแปลงฟลายอิงโปรแกรมตามความเหมาะสม ทั้งนี้เพื่อคำนึงถึงความปลอดภัย และรักษาผลประโยชน์ของท่านให้ได้มากที่สุด

15. สถานที่ท่องเที่ยวที่ระบุในรายการได้รวมค่าเข้าชมไว้แล้ว หากในวันเดินทาง สถานที่ท่องเที่ยวดังกล่าวปิดทำการ บริษัทฯ จะคืนเงินค่าเข้าชมให้แก่ท่านตามที่ระบุไว้ในเอกสารของสถานที่นั้น ๆ หรือจะสลับปรับเปลี่ยนรายการ เพื่อให้ท่านสามารถเข้าชมได้ แต่ในกรณีที่มีเหตุล่าช้าหรือเหตุอื่นใดเกิดขึ้นระหว่างการเดินทางทำให้ท่านไม่สามารถเข้าชมสถานที่ท่องเที่ยวดังกล่าวได้ โดยมีใช้ความผิดของบริษัทฯ บริษัทฯ ขอสงวนสิทธิ์ไม่คืนเงินค่าเข้าชมให้แก่ท่าน

16. บริษัทฯ ขอสงวนสิทธิ์ไม่รับผิดชอบต่อการสูญหายหรือเสียหายอย่างใด ๆ อันเกิดขึ้นแก่ทรัพย์สินของท่าน

อันเนื่องจากการโจรกรรม และ/หรือความประมาทจากตัวนักท่องเที่ยวเอง

17. ของกำนัลต่างๆ ที่บริษัทฯ มอบให้ (ถ้ามี) เช่น กระเป๋าเดินทาง ไม่สามารถหักทอนเป็นส่วนลดเป็นตัวเงินได้ โดยท่านสามารถเลือกใช้ของกำนัลดังกล่าวในขณะร่วมเดินทางไปกับคณะทัวร์หรือไม่ก็ได้ตามอัธยาศัย

18. เครื่องบินเป็นไปตามเงื่อนไขตั๋วเครื่องบินแบบหมู่คณะของสายการบินต่าง ๆ บริษัทฯ ไม่สามารถเลือกตำแหน่งที่นั่งได้เอง ทั้งนี้บริษัทฯ จะพยายามจัดที่นั่งให้แก่ท่านและครอบครัวตามความเหมาะสม ให้ดีที่สุดภายใต้ลักษณะตำแหน่ง

ที่นั่งแบบหมู่คณะที่สายการบินจัดให้มา

19. บริษัทฯ ขอต้อนรับและมีความยินดีที่ได้ให้บริการแก่ท่านผู้เดินทางที่เชื่อมั่นในมาตรฐานของบริษัทฯ ซึ่งประสงค์จะเดินทางไปท่องเที่ยวพักผ่อนแบบหมู่คณะ และเข้าใจถึงวิถีชีวิตตลอดจนวัฒนธรรมของประเทศที่ท่านได้เดินทางไป

20. เมื่อท่านจองทัวร์และชำระมัดจำแล้ว หมายถึงท่านยอมรับในข้อความและเงื่อนไขที่บริษัทฯ แจ้งแล้วข้างต้น