

ดูแล... กันและกัน
Elite
HOLIDAY



ELITE EXPLORE IN HOKKAIDO WINTER 6D4N

..ดื่มด่ำกับ สอกโกโด ดินแดนมหัศจรรย์ในฤดูหนาว..

อิลิท ฮอลิเดย์... มีความยินดีนำท่านสู่ดินแดนปลาติบ ณ ประเทศญี่ปุ่น นำท่านเที่ยวชมเกาะฮอกไกโด เมืองบิเอ เมืองฟูราโนะ เมืองโอตารุ และเมืองชิปโปโร ชมโรงงานช็อกโกแลต และทดลองทำช็อกโกแลต ด้วยตัวเอง เดินทางโดยสายการบินไทย ที่พักและการบริการสุดประทับใจ ดูแล... กันและกัน



ออกเดินทางเดือน : ธันวาคม 69 - มกราคม 70

3 - 8 ธันวาคม 2569

8 - 13 ธันวาคม 2569

1 - 6 มกราคม 2570

DAY 1 |

สนามบินสุวรรณภูมิ กรุงเทพมหานคร



20.30 น. คณะพร้อมกัน ณ สนามบินสุวรรณภูมิ อาคารผู้โดยสารชั้น 4 พบกับเจ้าหน้าที่ของบริษัท อีลิท โฮลิเดย์ คอยต้อนรับพร้อมอำนวยความสะดวกด้านเอกสาร และการโหลดสัมภาระ:

23.55 น. นำท่านออกเดินทางสู่ สนามบินนิวยอร์ก ประเทศญี่ปุ่น โดยสายการบิน THAI AIRWAYS เที่ยวบินที่ TG 670



E1,E1A
E2,E2A
E3,5,7,9
E4,6,8,10
E1A,E2A



DAY 2 | BKK ✈️ CTS

08.30 น. เดินทางถึง เดินทางถึง สนามบินนิวยอร์ก ประเทศญี่ปุ่น หลังผ่านพิธีตรวจคนเข้าเมืองพร้อมตรวจสัมภาระ นำท่านสู่ช่วงเวลาความสุข..

DAY 2 |

เมืองบิเอ • บ่อน้ำสีฟ้า • ฟุราโนะ • นิงเกิ้ลทอเรส



BIEI

เดินทางสู่ เมืองบิเอ (BIEI) บนเกาะฮอกไกโด เมืองนี้มีเสน่ห์
เรื่องแหล่งท่องเที่ยวทางธรรมชาติ ทุ่งดอกไม้สวยบนเนินเขา
น้ำตกและสระน้ำธรรมชาติ ทัศนียภาพธรรมชาติมากมาย



BLUE POND

ชม บ่อน้ำสีฟ้า สีฟ้าของบ่อน้ำที่เกิดจากการสร้างเขื่อนเพื่อป้องกัน
โคลนถล่มจากภูเขาไฟ ดังนั้นอะลูมิเนียมไฮดรอกไซด์ที่เกิดจากจาก
การปะทุของภูเขาไฟทำให้น้ำในบ่อนกลายเป็นสีฟ้าสวยงาม

DAY 2 |

เมืองบิเอ • บ่อน้ำสีฟ้า • ฟุราโนะ • นิงเกิ้ลทอรัส



บริการอาหารกลางวัน ณ ภัตตาคารอาหารญี่ปุ่น

บริการท่านด้วยเมนู เชืทอาหารญี่ปุ่น ลิ้มรสอาหารญี่ปุ่นดั้งเดิมที่จัดวางอย่างวิจิตร ทุกจานปรุงด้วยวัตถุดิบตามฤดูกาลที่รังสรรค์ด้วยความพิถีพิถันในทุกขั้นตอน มีอาหารที่เปี่ยมด้วยเสน่ห์แห่งวัฒนธรรมและความละเมียดอันเป็นเอกลักษณ์ของญี่ปุ่น

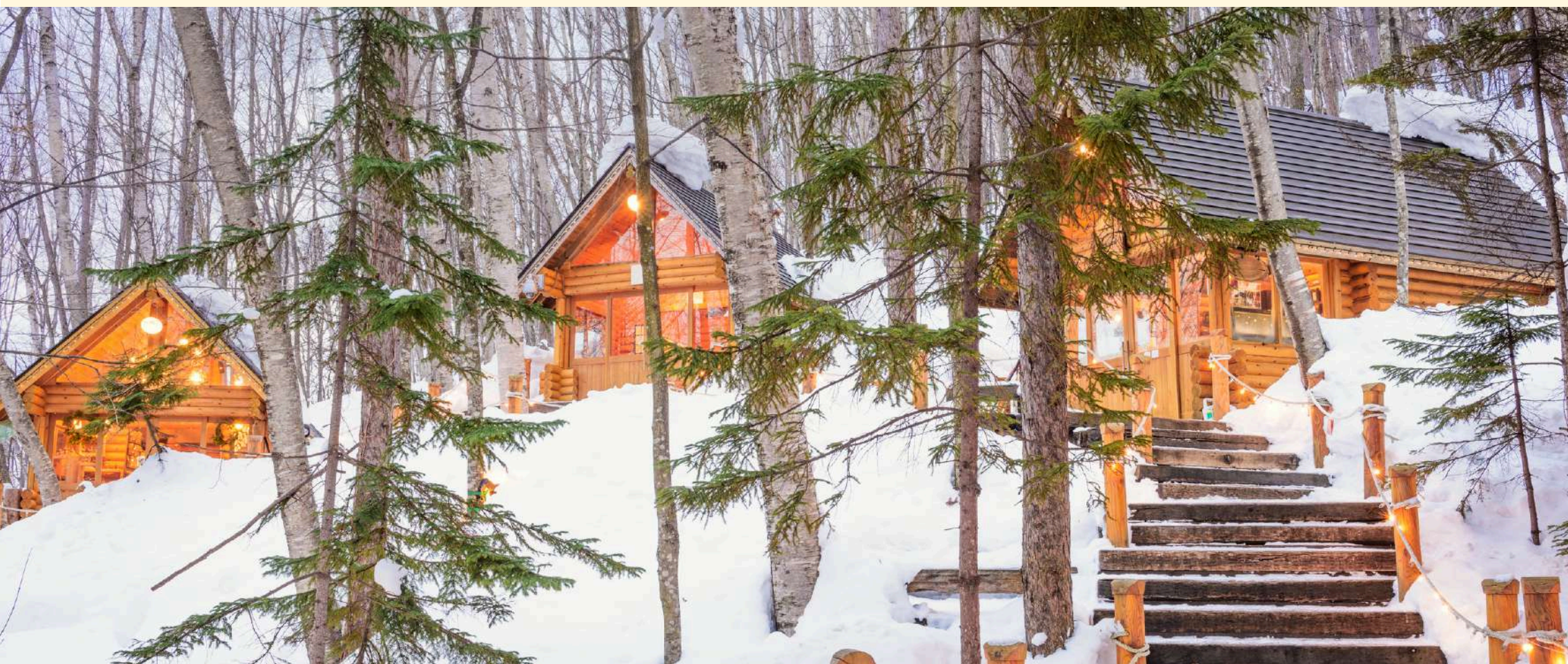
DAY 2 |

เมืองบิเอ • บ่อน้ำสีฟ้า • ฟุราโนะ • นิงเกิ้ลเทอร์เรส



FURANO

จากนั้นนำท่านเดินทางสู่ ฟุราโนะ เมืองสวยงามที่วิวของ
จังหวัดฮอกไกโด มีขนาดเล็ก เศรษฐกิจของเมือง
ขับเคลื่อนด้วยการเกษตรและเลี้ยงสัตว์



NINGLE TERRACE

นำท่านชม นิงเกิ้ลเทอร์เรส หมู่บ้านเล็ก ๆ แห่งนี้เต็มไปด้วยกระท่อม
ไม้แสนน่ารักเรียงรายไปตามทางเดิน โดยกระท่อมแต่ละหลังก็คือ
ร้านขายของแต่ละร้านที่เหล่าผู้สร้างสรรคงานศิลปะเป็นคนขาย
สินค้าเอง นับเป็นพื้นที่ที่ให้บรรยากาศเหมือนได้หลุดเข้าไปอยู่ใน
เทพนิยายเลยทีเดียว

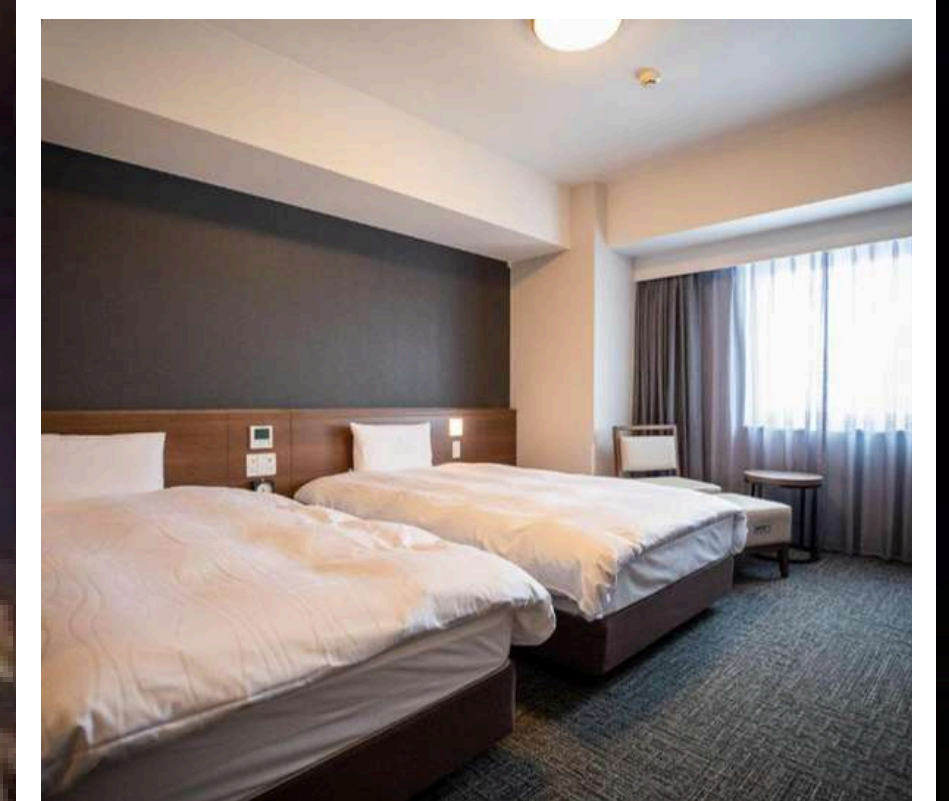
DAY 2

เมืองบิเอ • บ่อน้ำสีฟ้า • ฟุราโนะ • นิงเกิ้ลทอโรส

 คำ รับประทานอาหารค่ำ ณ ห้องอาหารภายในโรงแรม

LA VISTA FURANO HILLS NATURAL HOT SPRING

ที่พัก LA VISTA FURANO HILLS NATURAL HOT SPRING
หรือระดับเทียบเท่า



DAY 3

OTARU • MUSIC BOX MUSEUM • SHIROI KOIBITO • SAPPORO



เช้า บริการอาหารเช้า ณ ห้องอาหารภายในโรงแรม

OTARU

นำท่านสู่ เมืองโอตารุ เป็นเมืองท่าเล็กๆ บนชายฝั่งทะเลญี่ปุ่นในจังหวัดฮอกไกโด (HOKKAIDO) ตั้งอยู่ติดกับเมืองซัปโปโร (SAPPORO) มีอาคารและโกดังเก่าแก่ในสไตล์ตะวันตกแบบวิคตอเรียนที่ได้รับการอนุรักษ์ไว้อยู่หลายแห่ง



MUSIC BOX MUSEUM

จากนั้นนำท่านสู่ พิพิธภัณฑ์กล่องดนตรีโอตารุ (OTARU MUSIC BOX MUSEUM) เป็นร้านขายกล่องดนตรีที่ใหญ่ที่สุดในญี่ปุ่น และเก่าแก่ที่สุด

DAY 3

OTARU • MUSIC BOX MUSEUM • SHIROI KOIBITO • SAPPORO



เที่ยง

บริการอาหารเที่ยง ณ ภัตตาคาร บริการท่านด้วยเมนู SUSHI, TEMPURA & SOBA SET ท่านจะได้สัมผัสประสบการณ์การทานอาหารญี่ปุ่นแบบต้นตำรับแท้ๆ ด้วยวัตถุดิบระดับพรีเมียมจากทะเลฮอกไกโดที่ขึ้นชื่อเรื่องความอุดมสมบูรณ์ ทุกคำคือความละเมียดละไมที่เชฟบรรจงปั้นให้คุณได้ลิ้มลอง

** เมนูอาหารและประเภทอาหารอาจมีการปรับเปลี่ยนตามความเหมาะสม **

DAY 3

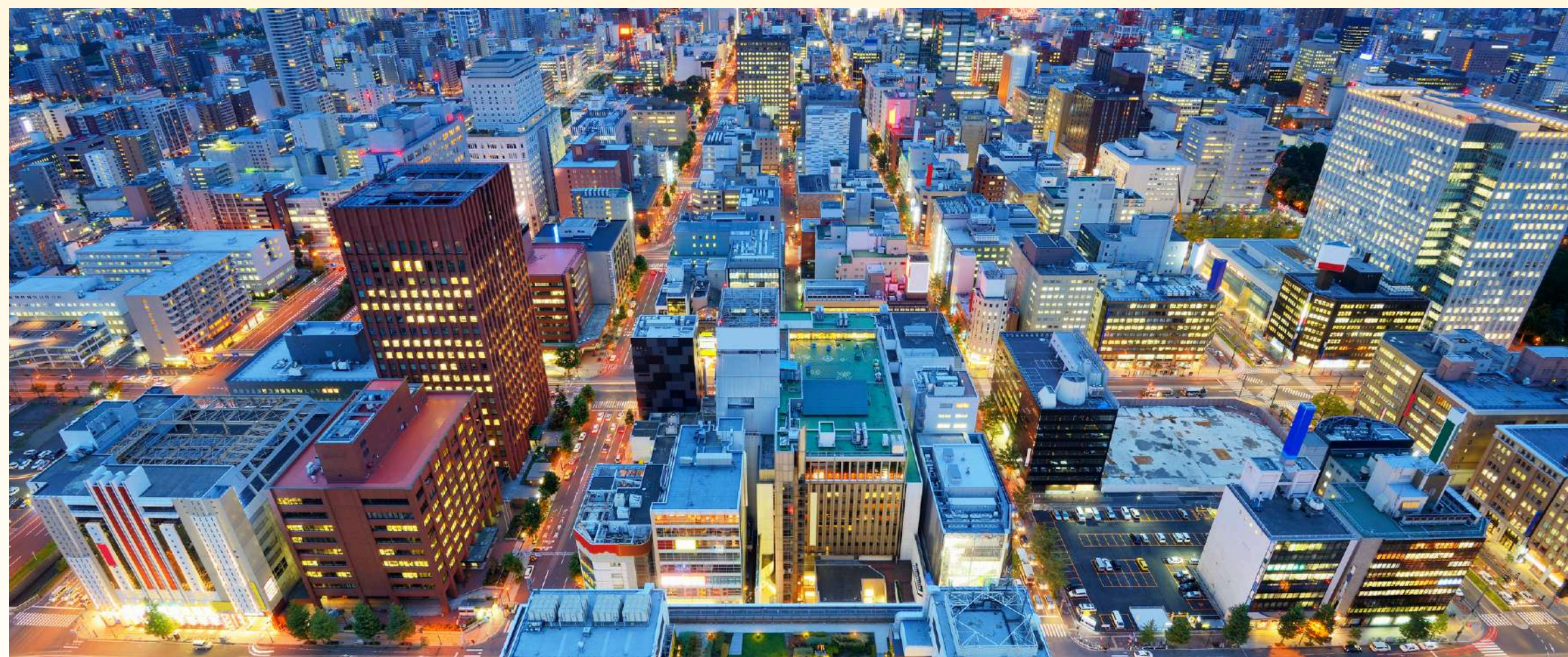
OTARU • MUSIC BOX MUSEUM • SHIROI KOIBITO • SAPPORO

SHIROI KOIBITO

หลังมื้ออาหารนำท่านสู่ โรงงานช็อกโกแลต ชิโรอิ โคอิบิโตะ หรือ SHIROI KOIBITO PARK ชมการบรรยายตามจุดต่างๆ ในพิพิธภัณฑ์ ที่มาของขนมชื่อดัง ตลอดไปจนถึงการจัดแสดงของประดับสุดคลาสสิกต่างๆ นอกจากนี้ยังมีเวิร์คช็อปให้ลองทำช็อกโกแลตและคุกกี้ด้วยตนเองด้วย

SAPPORO

จากนั้นนำท่านสู่ เมืองซัปโปโร SAPPORO เมืองหลวงแห่งเกาะฮอกไกโด เป็นอีกเมืองที่วางผังเมืองได้สวย เป็นระเบียบ และเข้าใจง่ายที่สุดในญี่ปุ่น



DAY 3

OTARU • MUSIC BOX MUSEUM • SHIROI KOIBITO • SAPPORO

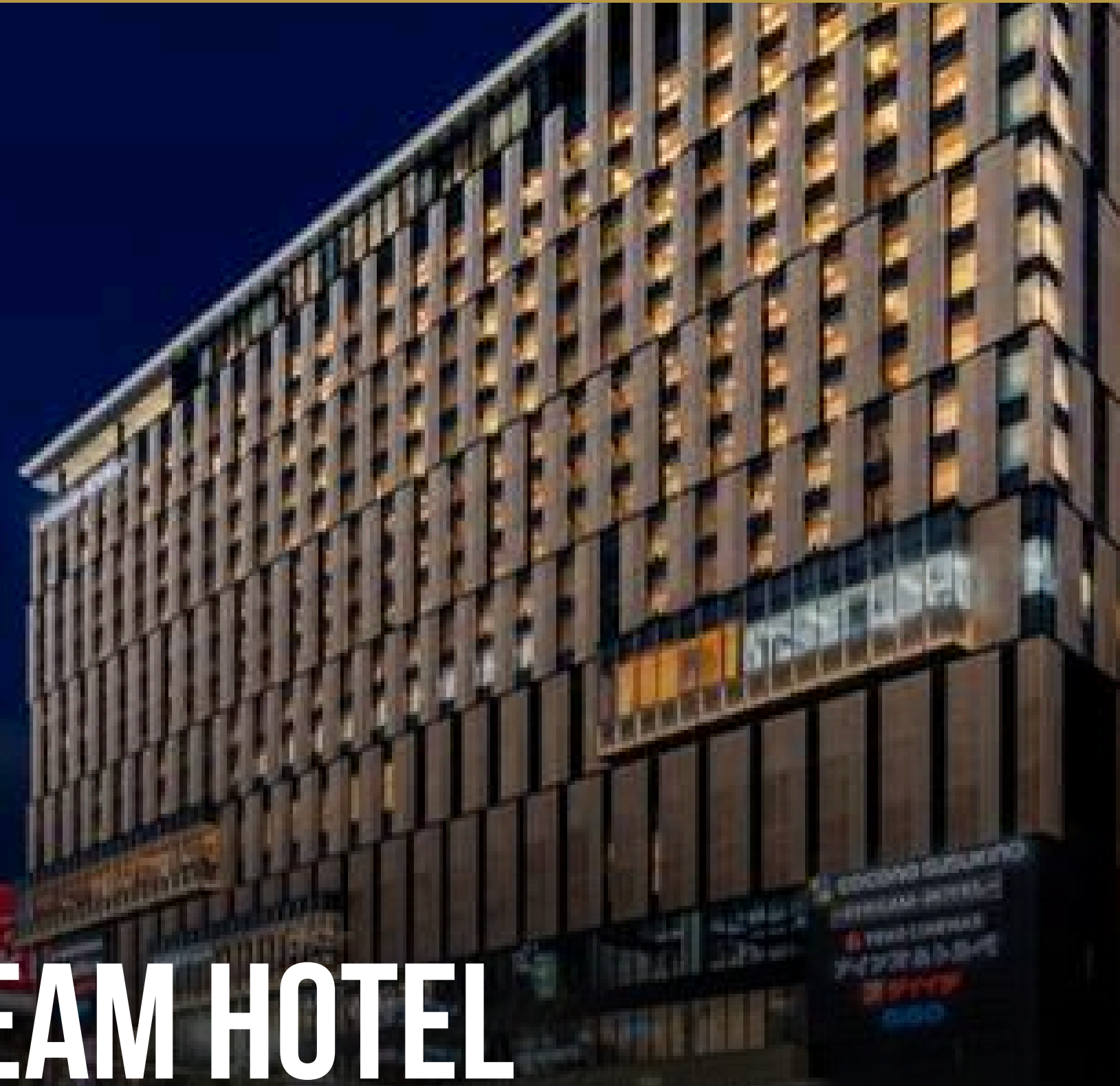


คำ

บริการอาหารค่ำ ณ ภัตตาคารอาหารท้องถิ่น บริการท่านด้วยเมนู GENGHIS KHAN เมนูเนื้อแกะย่างของญี่ปุ่น ซึ่งจะย่างบนกระทะปังย่างทรงโดม โดยใช้เนื้อแกะไว้ตรงกลางและใส่ผักไว้รอบๆ เจงกิสข่านถือเป็นของขึ้นชื่อของฮอกไกโดชนิดเรียกได้ว่าไปแล้วต้องลอง *มีบริการเนื้อหมู สำหรับท่านที่ไม่ทานเนื้อแกะ ** เมนูอาหารและประเภทอาหารอาจมีการปรับเปลี่ยนตามความเหมาะสม **

DAY 3

OTARU • MUSIC BOX MUSEUM • SHIROI KOIBITO • SAPPORO



SAPPORO STREAM HOTEL

ที่พัก SAPPORO STREAM HOTEL หรือระดับเทียบเท่า



DAY 4

HOKKAIDO SHRINE • JOKAI FISH MARKET • SHOPPING SUSUKINO



เช้า บริการอาหารเช้า ณ ห้องอาหารภายในโรงแรม

HOKKAIDO SHRINE

เสริมสิริมงคล ณ ศาลเจ้าฮอกไกโด HOKKAIDO SHRINE ศาลเจ้าศักดิ์สิทธิ์คู่เมืองซัปโปโร สร้างขึ้นตั้งแต่ปี 1869 เพื่อสักการะเทพผู้คุ้มครองเกาะฮอกไกโด บรรยากาศเงียบสงบท่ามกลางป่าไม้และทางเดินหินที่ร่มรื่น ในฤดูหนาว ศาลเจ้าจะถูกปกคลุมด้วยหิมะขาวโพลน งดงามราวภาพวาด ผู้คนมักขอพรเรื่องโชคลาภ ความรัก และความสำเร็จ พร้อมเลือกเครื่องรางญี่ปุ่นแท้เป็นของที่ระลึกแห่งการเดินทางสุดประทับใจ



JOKAI FISH MARKET

เพลิดเพลิน ณ ตลาดปลาโจไก เป็นตลาดสดชื่อดังที่รวบรวมอาหารทะเลสดใหม่ จากทั่วเกาะฮอกไกโดไว้ในที่เดียว จะได้กลิ่นหอมของอาหารทะเลสด ๆ และเห็นพ่อค้าแม่ค้ากำลังจัดเรียงปลาซิมะ ปูทะเล หอยเชลล์ ปลาซอกเกะ และไข่หอยเม่นอย่างเรียงราย ทุกอย่างสดใหม่จนเห็นได้จากสี และความใสของเนื้อปลา โดยเฉพาะในช่วงฤดูหนาว ซึ่งเป็นฤดูที่อาหารทะเลของฮอกไกโดมีรสชาติที่ดีที่สุด



****หมายเหตุ : ช่วงหิมะตกของฮอกไกโด การเดินทางอาจล่าช้ากว่ากำหนด 1-2 ชั่วโมง ****

DAY 5

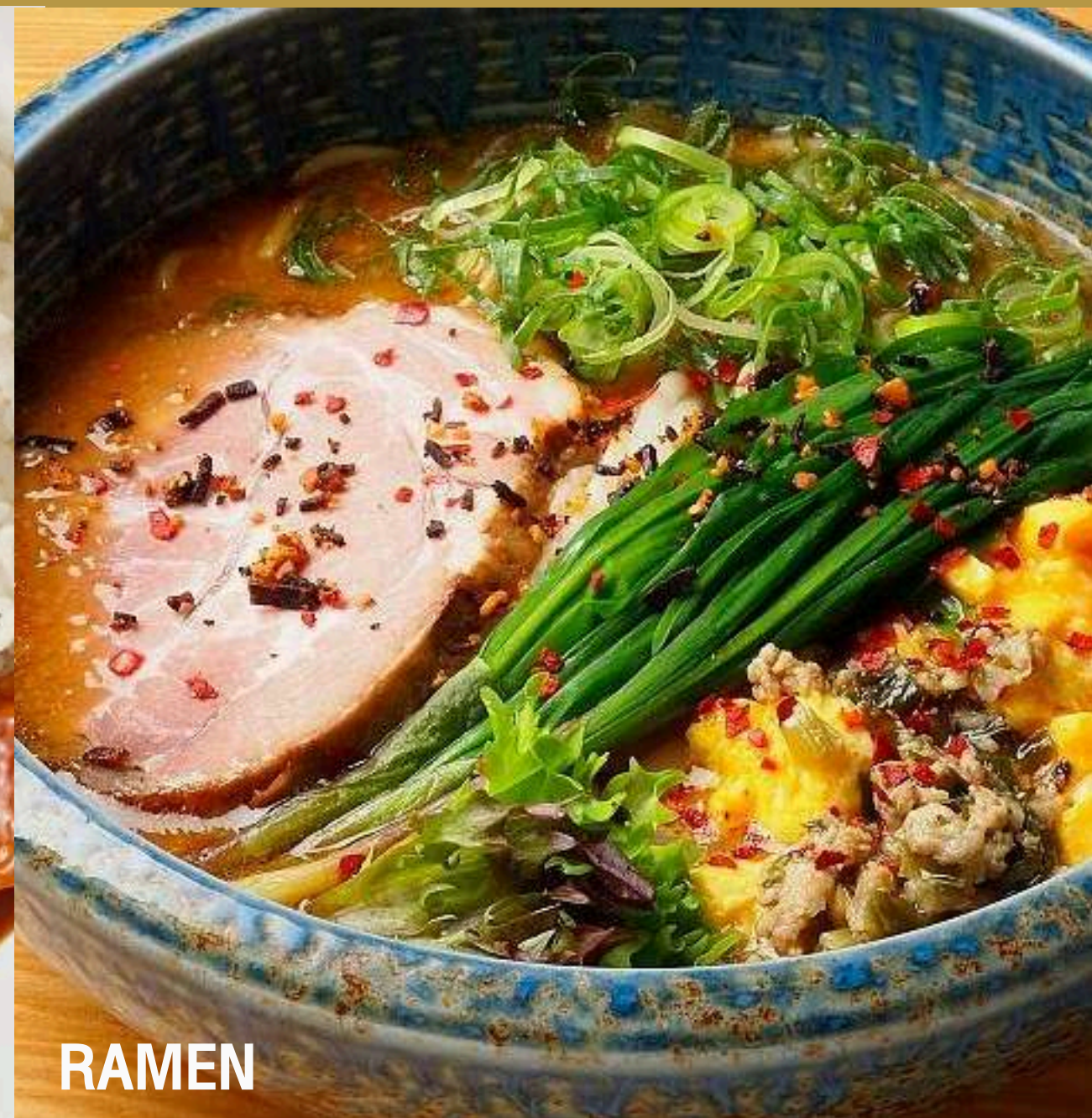
ODORI PARK • HOKKAIDO SHRINE • JOKAI FISH MARKET • SHOPPING SUSUKINO



KAISEN DON



CURRY



RAMEN

แนะนำมือ อาหารกลางวัน ณ JOKAI FISH MARKET

ตลาดชื่อดังของเมืองซัปโปโร ที่รวบรวมอาหารทะเลสดใหม่จากทั่วฮอกไกโดไว้ในที่เดียว อีสระให้ท่านเลือกชิมเมนูซีฟู้ดระดับพรีเมียม ไม่ว่าจะเป็นข้าวหน้าปูงน ไข่หอยเม่น หรือซาซิมิสดคุณภาพเยี่ยม รวมถึงอาหารท้องถิ่นอื่น ๆ เช่น ราเมง แกงกะหรือซูป์ และผลไม้ตามฤดูกาล ท่ามกลางบรรยากาศคึกคักของตลาดพื้นเมือง ซึ่งสะท้อนเสน่ห์แห่งวิถีชาวซัปโปโร

****อีสระให้ท่านได้เพลิดเพลินกับการเลือกเมนูที่ชื่นชอบ ไม่รวมค่าอาหาร****

DAY 4 |

HOKKAIDO SHRINE • CLOCK TOWER • SUSUKINO • TANUKIKOJI

SUSUKINO

หลังมื้ออาหารนำท่านสู่ย่าน ซุซุกิโนะ (SUSUKINO) เต็มไปด้วย
แหล่งบันเทิงที่โด่งดังมากที่สุดของเมืองซัปโปโร เป็นย่านบันเทิง
ที่ใหญ่ที่สุดในทางตอนเหนือของญี่ปุ่น

TANUKIKOJI

จากนั้นนำท่านสู่ ย่านทะนุกิโคจิ ย่านช้อปปิ้งชื่อดังของเมืองซัปโปโร
มีความยาวมากถึง 1 กิโลเมตรและมีหลังคาคลุมตลอดทาง แบ่งออกเป็น
7 บล็อกซึ่งในแต่ละบล็อกก็มีของให้เลือกซื้อมากมาย ทุกประเภท



DAY 4

SAPPORO • HOKKAIDO PREFECTURAL GOVERNMENT OFFICE



บริการอาหารค่ำ ณ KANIYA

ลิ้มรส KING CRAB ถือเป็นหนึ่งในวัตถุดิบพรีเมียมของฮอกไกโด ด้วยขนาดใหญ่ เนื้อแน่นหวาน และรสสัมผัสที่หรูหรา กว่าปูทั่วไปหลายชนิด

** เมนูอาหารและประเภทอาหารอาจมีการปรับเปลี่ยนตามความเหมาะสม **

DAY 4 |

HOKKAIDO SHRINE • CLOCK TOWER • SUSUKINO • TANUKIKOJI



SAPPORO STREAM HOTEL

ที่พัก SAPPORO STREAM HOTEL หรือระดับเทียบเท่า





เช้า บริการอาหารเช้า ณ ห้องอาหารภายในโรงแรม

HILL OF BUDDHA

นำท่านเที่ยวชม **เนินเขาแห่งพระพุทธรเจ้า** นี้ตั้งอยู่ภายในพื้นที่ของสุสาน TAKINO CEMETERY ที่เมืองซัปโปโร (SAPPORO) ภายในเราจะเห็นอุโมงค์ที่มีความยาว 40 เมตร สระน้ำและทางเดินนำสายตาเข้าไป เมื่อเดินไปจนถึงจุดที่ประดิษฐานพระพุทธรูปที่อยู่บริเวณปลายทางของอุโมงค์ สามารถชมในวิวทิวทัศน์ที่แตกต่างกันทุกๆจุด ไม่ว่าจะเป็นช่วงฤดูใบไม้ผลิที่จะเต็มไปด้วยต้นไม้เขียวขจีแลดูร่มรื่นร่มเย็น ฤดูหนาวที่มีหิมะปกคลุมขาวโพลน (ใช้เวลาในการเดินทางประมาณ 40 นาที ระยะทาง 17 กม.)



DAY 5

HILL OF BUDDHA • CHITOSE OUTLET MALL RERA



กลางวัน

บริการอาหารกลางวัน ณ ภัตตาคาร บริการท่านด้วยเมนู เซ็ทอาหารญี่ปุ่น

** เมนูอาหารอาจมีการปรับเปลี่ยนตามความเหมาะสม **

DAY 5

HILL OF BUDDHA • CHITOSE OUTLET MALL RERA



CHITOSE OUTLET MALL RERA

นำท่านช้อปปิ้ง ณ CHITOSE OUTLET MALL RERA เป็นห้างเอาท์เล็ตขนาดใหญ่ ที่ห้าง CHITOSE OUTLET MALL RERA มีร้านค้าแบรนด์ดังต่างๆมากมายทั้งของญี่ปุ่นและต่างประเทศกว่า 130 ร้าน ตัวอย่างที่น่าสนใจ เช่น GAP, ร้านรองเท้า ABC-MART แบบ OUTLET (ABC-MART SPORTS OUTLET), EDWIN, CLARKS, GUCCI, COACH, BEAM, LEVIS, ADDIDAS, COLUMBIA, NORTH FACE, SAIKO, LEGO, ร้านขายยา, ร้านขายของเด็ก, ร้านของสัตว์เลี้ยงและร้านเครื่องใช้ไฟฟ้า LAOX, LEATHER DEPARTMENT STORE และ ROSSIGNOL

(ใช้เวลาในการเดินทางประมาณ 1:20 ชั่วโมง ระยะทาง 72 กม.)

 บริการอาหารกลางค่ำ ณ ภัตตาคารท้องถิ่น

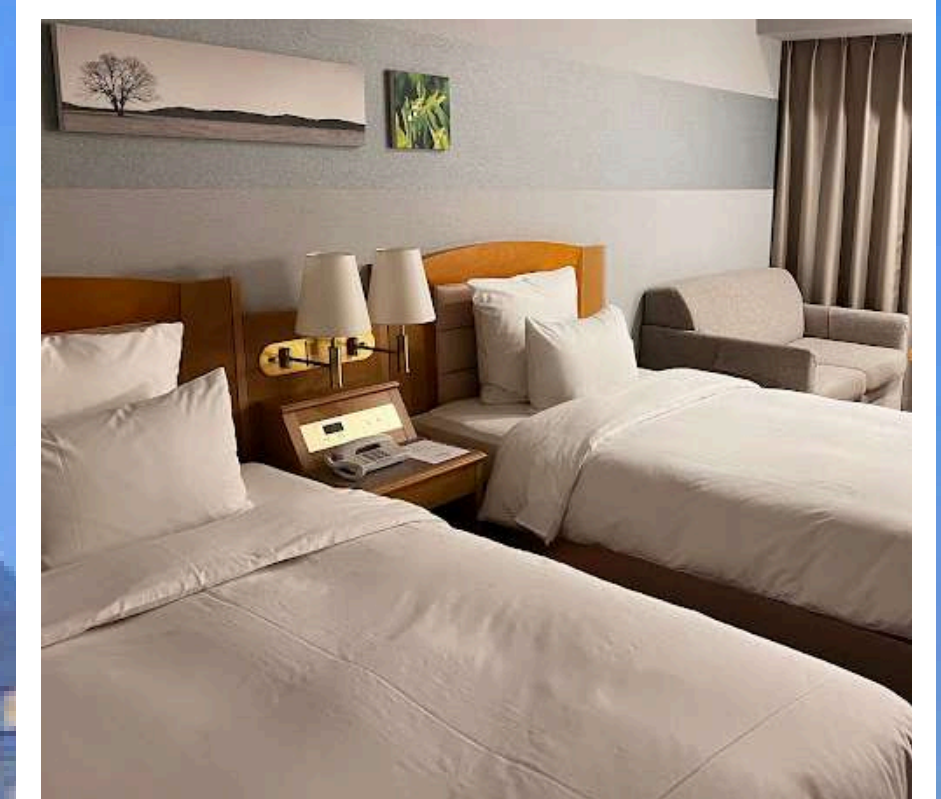
DAY 5

HILL OF BUDDHA • CHITOSE OUTLET MALL RERA



ANA CROWN CHITOSE

ที่พัก ANA CROWN CHITOSE หรือระดับเทียบเท่า





เข้า บริการอาหารเช้า ณ ห้องอาหารของโรงแรม

ถึงเวลาอันสมควรนำท่านเดินทางสู่สนามบินนิวยอร์กซิตี้...

10.00 น. นำท่านออกเดินทางสู่ สนามบินสุวรรณภูมิ โดยสายการบิน ไทย แอร์เวย์ เที่ยวบินที่ TG 671 (ใช้เวลาในการเดินทางประมาณ 7 ชั่วโมง)

15.50 น. นำท่านเดินทางถึง สนามบินสุวรรณภูมิ โดยสวัสดิภาพพร้อมความประทับใจ...

อัตราค่าบริการทัวร์ : สำหรับผู้เดินทาง 15 ท่าน

ประเภทผู้เดินทาง	ราคาต่อท่าน/บาท
ผู้ใหญ่ (พักห้องคู่) ท่านละ	119,900 .-
พักเดี่ยว ชำระเพิ่มท่านละ	35,000 .-

อัตราค่าบริการนี้รวม

1. ค่าที่พัก ห้องละ 2 ท่าน ตามโรงแรมที่ระบุไว้ในรายการ หรือระดับเดียวกัน
2. ค่าบัตรโดยสารเครื่องบิน ไป - กลับชั้นทัศนางจร ระหว่างประเทศ และภายในประเทศ ตามเส้นทางที่ระบุในรายการ
3. ค่าประกันอุบัติเหตุในระหว่างการเดินทางในวงเงิน ท่านละ 1,500,000.- บาท
4. ค่าเข้าชม กิจกรรม และค่ายานพาหนะทุกชนิดตามที่ได้ระบุไว้ในรายการ
5. ค่าอาหาร ตามที่ระบุในรายการ
6. ค่าหัวหน้าทัวร์ เดินทางจากไทย ดูแลตลอดโปรแกรม

อัตราค่าบริการนี้ไม่รวม

1. ค่าอาหาร และค่าใช้จ่ายส่วนตัว ที่นอกเหนือจากที่ระบุโปรแกรม อาทิ ค่าเครื่องดื่ม , ค่าชกรีด, ค่าโทรศัพท์ เป็นต้น
2. ค่าภาษีหัก ณ ที่จ่าย 3% และค่าภาษีมูลค่าเพิ่ม 7%
3. ค่าภาษีซื้อเพลิงที่ทางสายการบินอาจมีการเรียกเก็บเพิ่มเติมอีก

หมายเหตุ : โปรแกรมการเดินทาง และราคาอาจมีการเปลี่ยนแปลงตามความเหมาะสม เนื่องจากสภาพอากาศ เวลา และสายการบิน ทั้งนี้เพื่อประโยชน์ของลูกค้าเป็นสำคัญ

อัตราค่าบริการทัวร์ : สำหรับผู้เดินทาง 10 ท่าน

ประเภทผู้เดินทาง	ราคาต่อท่าน/บาท
ผู้ใหญ่ (พักห้องคู่) ท่านละ	129,900 .-
พักเดี่ยว ชำระเพิ่มท่านละ	35,000 .-

อัตราค่าบริการนี้รวม

1. ค่าที่พัก ห้องละ 2 ท่าน ตามโรงแรมที่ระบุไว้ในรายการ หรือระดับเดียวกัน
2. ค่าบัตรโดยสารเครื่องบิน ไป - กลับชั้นทัศนางจร ระหว่างประเทศ และภายในประเทศ ตามเส้นทางที่ระบุในรายการ
3. ค่าประกันอุบัติเหตุในระหว่างการเดินทางในวงเงิน ท่านละ 1,500,000.- บาท
4. ค่าเข้าชม กิจกรรม และค่ายานพาหนะทุกชนิดตามที่ได้ระบุไว้ในรายการ
5. ค่าอาหาร ตามที่ระบุในรายการ
6. ค่าหัวหน้าทัวร์ เดินทางจากไทย ดูแลตลอดโปรแกรม

อัตราค่าบริการนี้ไม่รวม

1. ค่าอาหาร และค่าใช้จ่ายส่วนตัว ที่นอกเหนือจากที่ระบุโปรแกรม อาทิ ค่าเครื่องดื่ม , ค่าชกரிต, ค่าโทรศัพท์ เป็นต้น
2. ค่าภาษีหัก ณ ที่จ่าย 3% และค่าภาษีมูลค่าเพิ่ม 7%
3. ค่าภาษีซื้อเพลิงที่ทางสายการบินอาจมีการเรียกเก็บเพิ่มเติมอีก

หมายเหตุ : โปรแกรมการเดินทาง และราคาอาจมีการเปลี่ยนแปลงตามความเหมาะสม เนื่องจากสภาพอากาศ เวลา และสายการบิน ทั้งนี้เพื่อประโยชน์ของลูกค้าเป็นสำคัญ

อัตราค่าบริการทัวร์ : สำหรับผู้เดินทาง 8 ท่าน

ประเภทผู้เดินทาง	ราคาต่อท่าน/บาท
ผู้ใหญ่ (พักห้องคู่) ท่านละ	139,900 .-
พักเดี่ยว ชำระเพิ่มท่านละ	35,000 .-

อัตราค่าบริการนี้รวม

1. ค่าที่พัก ห้องละ 2 ท่าน ตามโรงแรมที่ระบุไว้ในรายการ หรือระดับเดียวกัน
2. ค่าบัตรโดยสารเครื่องบิน ไป - กลับชั้นทัศนางจร ระหว่างประเทศ และภายในประเทศ ตามเส้นทางที่ระบุในรายการ
3. ค่าประกันอุบัติเหตุในระหว่างการเดินทางในวงเงิน ท่านละ 1,500,000.- บาท
4. ค่าเข้าชม กิจกรรม และค่ายานพาหนะทุกชนิดตามที่ได้ระบุไว้ในรายการ
5. ค่าอาหาร ตามที่ระบุในรายการ
6. ค่าหัวหน้าทัวร์ เดินทางจากไทย ดูแลตลอดโปรแกรม

อัตราค่าบริการนี้ไม่รวม

1. ค่าอาหาร และค่าใช้จ่ายส่วนตัว ที่นอกเหนือจากที่ระบุโปรแกรม อาทิ ค่าเครื่องดื่ม , ค่าชกரிต, ค่าโทรศัพท์ เป็นต้น
2. ค่าภาษีหัก ณ ที่จ่าย 3% และค่าภาษีมูลค่าเพิ่ม 7%
3. ค่าภาษีซื้อเพลิงที่ทางสายการบินอาจมีการเรียกเก็บเพิ่มเติมอีก

หมายเหตุ : โปรแกรมการเดินทาง และราคาอาจมีการเปลี่ยนแปลงตามความเหมาะสม เนื่องจากสภาพอากาศ เวลา และสายการบิน ทั้งนี้เพื่อประโยชน์ของลูกค้าเป็นสำคัญ

รายละเอียดการชำระเงิน

เงื่อนไขการชำระเงิน : สำหรับการจอง กรุณาชำระมัดจำท่านละ 80,000 บาท

- ชำระยอดทั้งหมดก่อนการเดินทางอย่างน้อย 14 วัน
- ชำระด้วยเช็คหรือแคชเชียร์เช็ค โดยสั่งจ่ายในนาม บริษัท อีลิท ฮอลิเดย์ แอนด์ เอเยนซี(ประเทศไทย)จำกัด

ชำระโดยเงินสด

สามารถชำระค่ามัดจำผ่านทางเว็บไซต์ได้ www.eliteholidaythailand.com

ชำระด้วยการโอนเงินผ่านธนาคาร (กรุณาแฟกซ์ใบนำฝากมายังเบอร์ Fax. 02-6619788)

ชื่อบัญชี บจก. อีลิท ฮอลิเดย์ แอนด์ เอเยนซี (ประเทศไทย) จำกัด

ธนาคารกสิกรไทย สาขา สุขุมวิท 18 (เอ็กเซน ทาวเวอร์)

เลขที่ 639-1-00263-9 บัญชีกระแสรายวัน

การยกเลิก :

- กรุณาแจ้งล่วงหน้าอย่างน้อย 60 วันทำการ มิฉะนั้น ทางบริษัทฯ ขอสงวนสิทธิ์ในการคืนเงินมัดจำ
- กรณียกเลิกก่อนการเดินทาง 30 วันทำการ ทางบริษัทฯ มีความจำเป็นต้องหัก 50% ของอัตราค่าบริการ
- กรณียกเลิกก่อนการเดินทาง 21 วันทำการ ทางบริษัทฯ ขอสงวนสิทธิ์ในการคืนเงินทั้งหมด

เงื่อนไขการรับบริการทัวร์

1. บริษัทฯ ขอสงวนสิทธิ์ไม่รับท่านผู้เดินทางที่เคยเดินทางแล้วมีประวัติความประพฤติไม่น่ารัก หรือมีพฤติกรรม เป็นที่รังเกียจของคนส่วนใหญ่ เช่น ไม่รักษาเวลา, พุดจาหยาบคาย, ดื่มสุราบนรถ, ก่อเสียงรำคาญรบกวนผู้อื่น, หรือพยายามสร้างความวุ่นวายในคณะทัวร์ ฯลฯ ทั้งนี้เพื่อความสุขของคนะผู้เดินทางส่วนใหญ่
2. บริษัทฯ ขอสงวนสิทธิ์ไม่รับท่านผู้เดินทางที่มีอายุครรภ์เกิน 4 เดือน ทั้งนี้เพื่อความปลอดภัยของท่านผู้เดินทางและการกในครรภ์
3. บริษัทฯ ขอสงวนสิทธิ์ไม่รับท่านผู้เดินทางที่มีความประสงค์จะลักลอบเข้าประเทศอื่นเพื่อไปทำงาน หรือเพื่อการอื่นใดอันมิใช่การท่องเที่ยว
4. บริษัทฯ ขอสงวนสิทธิ์ในการพิจารณาให้หรือไม่ให้บริการแก่ท่านที่ต้องใช้รถเข็น (กรุณาแจ้งให้บริษัทฯ ทราบก่อนจองทัวร์เพื่อหาข้อสรุปร่วมกัน) โดยบริษัทฯ ต้องทราบขอภัยเพราะบางเส้นทางอาจไม่สะดวกในการเดินทางสำหรับท่านที่ต้องใช้รถเข็น ยกเว้นทัวร์คณะส่วนตัว
5. บริษัทฯ ขอสงวนสิทธิ์ในการพิจารณาให้หรือไม่ให้บริการแก่ท่านที่มีเด็กทารกอายุต่ำกว่า 2 ขวบ ร่วมเดินทางไปด้วย (กรุณาแจ้งให้บริษัทฯ ทราบก่อนจองทัวร์เพื่อหาข้อสรุปร่วมกัน) โดยบริษัทฯ ต้องทราบขอภัยเพราะเด็กเล็กอาจงอแงรบกวนผู้เดินทางท่านอื่น ยกเว้นทัวร์คณะส่วนตัว
6. บริษัทฯ ขอสงวนสิทธิ์ในการพิจารณาให้หรือไม่ให้บริการแก่ท่านที่เป็นพระภิกษุสงฆ์หรือนักบวชในบางรายการ ทัวร์หรือบางเส้นทาง ยกเว้นทัวร์คณะส่วนตัว
7. บริษัทฯ ขอสงวนสิทธิ์ในการยกสิทธิประโยชน์ของท่านที่จองทัวร์ไว้แล้ว แต่ไม่ชำระเงินมัดจำภายในระยะเวลาที่กำหนด ให้แก่ลูกค้าท่านต่อไปที่แจ้งชื่อรอไว้ ทั้งนี้เพื่อประโยชน์ของผู้ร่วมเดินทางท่านอื่น
8. บริษัทฯ ขอสงวนสิทธิ์ในการยกเลิกการเดินทางในกรณีที่มีผู้เดินทางต่ำกว่า 15 ท่าน โดยจะแจ้งให้ผู้เดินทาง ทราบล่วงหน้าก่อนเดินทางไม่น้อยกว่า 15 วัน และยินดีจะจัดหาคณะทัวร์อื่นทดแทนหากท่านต้องการ
9. ในกรณีที่ท่านยกเลิกการเดินทาง บริษัทฯ ขอสงวนสิทธิ์ในการหักเงินค่าใช้จ่าย โดย หากยกเลิกก่อนเดินทาง 21 วัน ขอหักร้อยละ 50 ของอัตราค่าบริการ หากยกเลิกก่อนเดินทาง 14 วัน ขอหักร้อยละ 100 ของอัตราค่าบริการ
10. ในกรณีที่ท่านขอเปลี่ยนตัวผู้เดินทาง โดยสามารถขอวีซ่าได้ทันภายในกำหนดเวลา บริษัทฯ ขอสงวนสิทธิ์ในการ คิดค่าใช้จ่ายเพิ่ม เฉพาะค่าธรรมเนียมในการยื่นวีซ่าและค่าเปลี่ยนชื่อตั๋วเครื่องบินเท่านั้น เว้นแต่ตั๋วเครื่องบินที่ไม่อนุญาตให้เปลี่ยนชื่อหรือคืนตั๋ว
11. บริษัทฯ ขอสงวนสิทธิ์ไม่คืนค่าธรรมเนียมการยื่นวีซ่าในทุกกรณี หากมีการยื่นวีซ่าแล้ว
12. บริษัทฯ ขอสงวนสิทธิ์ไม่รับผิดชอบต่อการที่ท่านถูกปฏิเสธไม่ให้เดินทางเข้าหรือออกจากประเทศใด ๆ อันเนื่องมาจากเหตุผลส่วนตัวของท่านผู้เดินทาง เช่น เอกสารการเดินทางไม่ถูกต้อง, พกพาสิ่งของผิดกฎหมาย หรือมีความประพฤติส่อไปในทางเสื่อมเสียรวมถึงการที่มีได้เดินทางเพราะเหตุภัยธรรมชาติ หรือการยกเลิกเที่ยวบิน

เงื่อนไขการรับบริการทัวร์

13. สำหรับท่านผู้เดินทางที่ประสงค์จะซื้อตั๋วเครื่องบินภายในประเทศเพิ่มเติม (นอกเหนือจากรายการตามทัวร์) หรือดำเนินการใด ๆ ที่ก่อให้เกิดค่าใช้จ่าย กรุณาแจ้งให้บริษัทฯ ทราบก่อน เพื่อขอคำยืนยันสำหรับการออกเดินทางของทัวร์นั้นๆ หากท่านผู้เดินทางซื้อตั๋วหรือชำระค่าใช้จ่ายใด ๆ ไป โดยไม่ได้รับการยืนยันดังกล่าวแล้วต่อมาทัวร์นั้น ๆ ไม่สามารถออกเดินทางได้ ทางบริษัทฯ ขอสงวนสิทธิ์ไม่รับผิดชอบสำหรับค่าใช้จ่ายที่เกิดขึ้น

14. บริษัทฯ จะส่งกำหนดการท่องเที่ยว (ฟোলโพรแกรม) ให้แก่ท่านก่อนการเดินทางไม่น้อยกว่า 10 วัน หาก ท่านเห็นว่ารายการท่องเที่ยวดังกล่าวไม่ตรงตามความประสงค์ของท่าน ไม่ว่าจะเป็นการเปลี่ยนแปลงของ โรงแรมที่พัก หรือการปรับเปลี่ยนรายการท่องเที่ยวใด ๆท่านมีสิทธิ์ขอยกเลิกการเดินทางได้เป็นกรณีพิเศษ โดยแจ้งให้บริษัทฯ ทราบก่อนออกเดินทางไม่น้อยกว่า 5 วัน หากท่านยืนยันจะออกเดินทาง บริษัทฯ ขอถือเอาตามฟอลโพรแกรมเป็นยุติ เว้นแต่ ในกรณีที่เกิดเหตุจำเป็นหรือสุดวิสัย อาทิ การล่าช้าของสายการบิน, การนัดหยุดงาน, การประท้วง, การจลาจล, ภัยธรรมชาติ, อุบัติเหตุ, ปัญหาการจราจร ฯลฯ บริษัทฯ ขอสงวนสิทธิ์ในการเปลี่ยนแปลงฟอลโพรแกรมตามความเหมาะสม ทั้งนี้เพื่อคำนึงถึงความปลอดภัย และรักษาผลประโยชน์ของท่านให้ได้มากที่สุด

15. สถานที่ท่องเที่ยวที่ระบุในรายการได้รวมค่าเข้าชมไว้แล้ว หากในวันเดินทาง สถานที่ท่องเที่ยวดังกล่าวปิดทำการ บริษัทฯ จะคืนเงินค่าเข้าชมให้แก่ท่านตามที่ระบุไว้ในเอกสารของสถานที่นั้น ๆ หรือจะสลับปรับเปลี่ยนรายการ เพื่อให้ท่านสามารถเข้าชมได้ แต่ในกรณีที่มีเหตุล่าช้าหรือเหตุอื่นใดเกิดขึ้นระหว่างการเดินทางทำให้ท่านไม่สามารถเข้าชมสถานที่ท่องเที่ยวดังกล่าวได้ โดยมีใช้ความผิดของบริษัทฯ บริษัทฯ ขอสงวนสิทธิ์ไม่คืนเงินค่าเข้าชมให้แก่ท่าน

16. บริษัทฯ ขอสงวนสิทธิ์ไม่รับผิดชอบต่อการสูญหายหรือเสียหายอย่างใด ๆ อันเกิดขึ้นแก่ทรัพย์สินของท่าน

อันเนื่องจากการโจรกรรม และ/หรือความประมาทจากตัวนักท่องเที่ยวเอง

17. ของกำนัลต่างๆ ที่บริษัทฯ มอบให้ (ถ้ามี) เช่น กระเป๋าเดินทาง ไม่สามารถหักทอนเป็นส่วนลดเป็นตัวเงินได้ โดยท่านสามารถเลือกใช้ของกำนัลดังกล่าวในขณะร่วมเดินทางไปกับคณะทัวร์หรือไม่ก็ได้ตามอัธยาศัย

18. เครื่องบินเป็นไปตามเงื่อนไขตั๋วเครื่องบินแบบหมู่คณะของสายการบินต่าง ๆ บริษัทฯ ไม่สามารถเลือกตำแหน่งที่นั่งได้เอง ทั้งนี้บริษัทฯ จะพยายามจัดที่นั่งให้แก่ท่านและครอบครัวตามความเหมาะสม ให้ดีที่สุดภายใต้ลักษณะตำแหน่ง

ที่นั่งแบบหมู่คณะที่สายการบินจัดให้มา

19. บริษัทฯ ขอต้อนรับและมีความยินดีที่ได้ให้บริการแก่ท่านผู้เดินทางที่เชื่อมั่นในมาตรฐานของบริษัทฯ ซึ่งประสงค์จะเดินทางไปท่องเที่ยวพักผ่อนแบบหมู่คณะ และเข้าใจถึงวิถีชีวิตตลอดจนวัฒนธรรมของประเทศที่ท่านได้เดินทางไป

20. เมื่อท่านจองทัวร์และชำระมัดจำแล้ว หมายถึงท่านยอมรับในข้อความและเงื่อนไขที่บริษัทฯ แจ้งแล้วข้างต้น